

Observatorio de Movilidad Montevideo

<http://www.montevideo.gub.uy/observatorio-de-movilidad>

Indicador VIA0209

Modo de transporte en viajes al trabajo

Definición:

Cantidad de personas por sección censal según modo de transporte en viaje al trabajo.

Periodicidad:

Anual.

Fuente:

Instituto Nacional de Estadística. Encuesta Continua de Hogares 2018.

Notas:

Construcción para el año 2018. Se muestran los datos por sección censal para el departamento de Montevideo.

Se adjuntan mapas que muestran los datos en función de la sección censal.

Indicador VIA0209
 Modo de transporte en viajes al trabajo

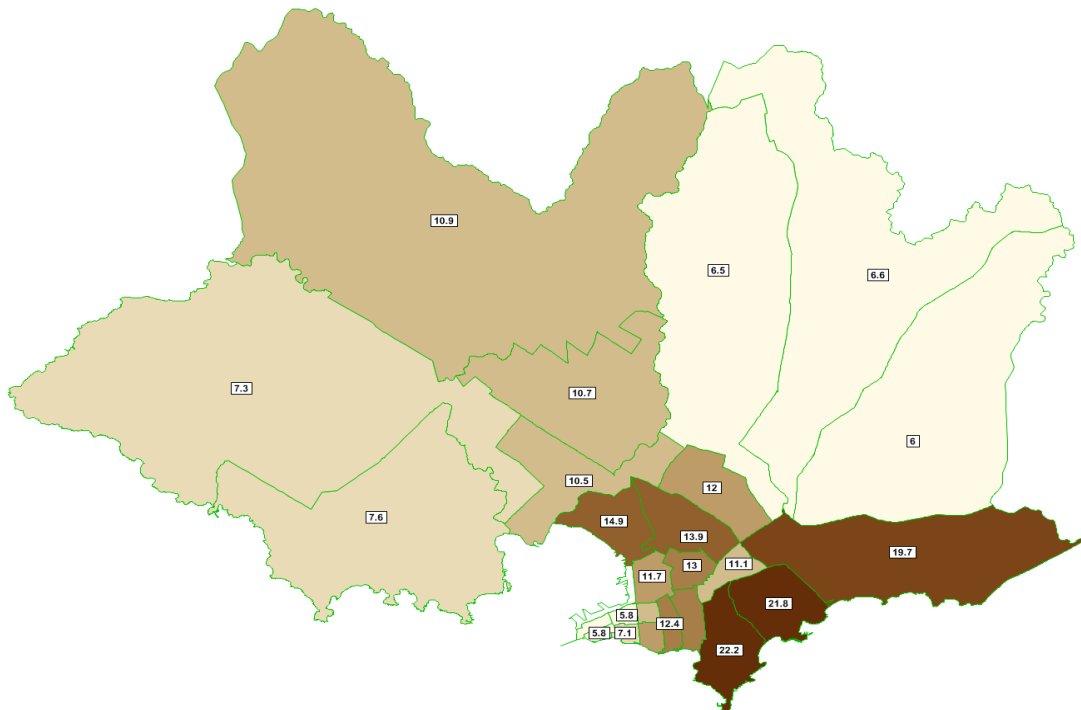
Sección Censal	Cantidad de personas en la sección censal	Personas que viajan al trabajo según sección censal y modo de transporte						Bicicleta	A pie	Otro	No se trasladó para ir a trabajar
		Transporte colectivo	Taxi o similar	Automóvil particular	Ciclomotor						
1	1.656	1.626	27	444	139	125	1.996	0	314	0	
2	4.432	1.092	0	283	0	89	1.172	0	106	0	
3	4.066	870	17	236	0	50	627	0	121	0	
4	10.571	2.557	112	792	37	312	2.624	42	255	0	
5	11.568	2.462	102	1.306	34	126	2.343	35	306	0	
6	15.316	3.122	86	1.579	115	264	2.773	30	417	0	
7	15.736	3.306	173	1.953	191	696	2.598	255	384	0	
8	13.585	3.169	35	1.593	279	183	1.757	37	377	0	
9	59.765	11.866	201	6.494	2.106	857	3.751	368	1.915	0	
10	175.328	34.917	890	34.472	1.507	1.948	8.375	718	2.814	0	
11	123.422	29.170	441	8.189	4.791	1.609	8.756	526	1.619	0	
12	73.593	18.087	523	10.243	919	1.752	5.610	372	1.509	0	
13	96.288	20.210	317	7.276	3.686	565	5.965	590	2.333	0	
14	35.662	9.441	253	5.302	441	537	1.551	148	553	0	
15	32.205	8.935	479	4.019	275	634	4.036	26	921	0	
16	54.946	12.234	43	4.027	2.038	720	3.775	216	754	0	
17	122.942	26.705	565	8.047	4.365	2.067	9.267	529	1.825	0	
18	101.697	17.266	976	22.615	219	1.088	7.396	640	3.657	0	
19	23.611	5.453	0	3.069	402	515	3.274	185	266	0	
20	74.488	18.795	424	7.798	1.444	985	4.848	391	1.296	0	
21	100.823	24.923	335	10.723	2.906	1.465	5.785	270	962	0	
22	63.366	16.270	207	7.593	1.181	801	4.272	179	830	0	
23	24.387	6.049	37	2.712	102	592	3.036	164	494	0	
24	73.170	14.948	582	15.919	807	1.312	5.395	160	1.346	0	
99	64.090	15.293	307	3.843	2.485	1.294	4.417	327	849	0	
Total	1.382.532	308.773	7.038	170.487	30.769	20.606	105.439	6.208	25.328	0	

Sección Censal	% de personas que trabajan en la sección censal	Distribución de personas que viajan al trabajo según sección censal y modo de transporte						Bicicleta	A pie	Otro	No se trasladó para ir a trabajar
		Transporte colectivo	Taxi o similar	Automóvil particular	Ciclomotor						
1	61,0%	21,2%	0,4%	5,8%	1,8%	1,6%	26,1%	0,0%	4,1%	0,0%	
2	61,9%	24,6%	0,0%	6,4%	0,0%	2,0%	26,4%	0,0%	2,4%	0,0%	
3	47,2%	21,4%	0,4%	5,8%	0,0%	1,2%	15,4%	0,0%	3,0%	0,0%	
4	63,3%	24,2%	1,1%	7,1%	0,4%	3,0%	24,8%	0,4%	2,4%	0,0%	
5	58,0%	21,3%	0,9%	11,3%	0,3%	1,1%	20,3%	0,3%	2,6%	0,0%	
6	54,9%	20,4%	0,6%	10,3%	0,8%	1,9%	18,1%	0,2%	2,7%	0,0%	
7	60,8%	21,0%	1,1%	12,4%	1,2%	4,4%	16,5%	1,8%	2,4%	0,0%	
8	54,7%	23,3%	0,3%	11,7%	2,1%	1,3%	12,9%	0,3%	2,8%	0,0%	
9	44,6%	19,9%	0,3%	10,9%	3,5%	1,4%	6,3%	0,6%	1,7%	0,0%	
10	49,0%	19,9%	0,5%	19,7%	1,0%	1,1%	4,8%	0,4%	1,6%	0,0%	
11	44,6%	23,6%	0,4%	6,6%	3,9%	1,3%	7,1%	0,4%	1,3%	0,0%	
12	53,0%	24,6%	0,7%	13,9%	1,2%	2,4%	7,6%	0,5%	2,1%	0,0%	
13	42,5%	21,0%	0,3%	7,6%	3,8%	0,6%	6,2%	0,6%	2,4%	0,0%	
14	51,1%	26,5%	0,7%	14,9%	1,2%	1,5%	4,3%	0,4%	1,6%	0,0%	
15	59,7%	27,7%	1,2%	12,5%	0,9%	2,0%	12,5%	0,1%	2,9%	0,0%	
16	43,3%	22,3%	0,1%	7,3%	3,7%	1,3%	6,9%	0,4%	1,4%	0,0%	
17	43,4%	21,7%	0,5%	6,5%	3,6%	1,7%	7,6%	0,4%	1,5%	0,0%	
18	53,0%	17,0%	1,0%	22,2%	0,2%	1,1%	7,3%	0,6%	3,6%	0,0%	
19	55,8%	23,1%	0,0%	13,0%	1,7%	2,2%	13,9%	0,8%	1,1%	0,0%	
20	48,3%	25,2%	0,6%	10,5%	1,9%	1,3%	6,5%	0,5%	1,7%	0,0%	
21	47,1%	24,8%	0,3%	10,7%	2,9%	1,5%	5,7%	0,3%	1,0%	0,0%	
22	49,4%	25,7%	0,3%	12,0%	1,9%	1,3%	6,7%	0,3%	1,3%	0,0%	
23	54,1%	24,8%	0,2%	11,1%	0,4%	2,4%	12,4%	0,7%	2,0%	0,0%	
24	55,3%	20,4%	0,8%	21,8%	1,1%	1,8%	7,4%	0,2%	1,8%	0,0%	
99	45,0%	23,9%	0,5%	6,0%	3,9%	2,0%	6,9%	0,5%	1,3%	0,0%	
Total	48,8%	22,3%	0,5%	12,3%	2,2%	1,5%	7,6%	0,4%	1,8%	0,0%	

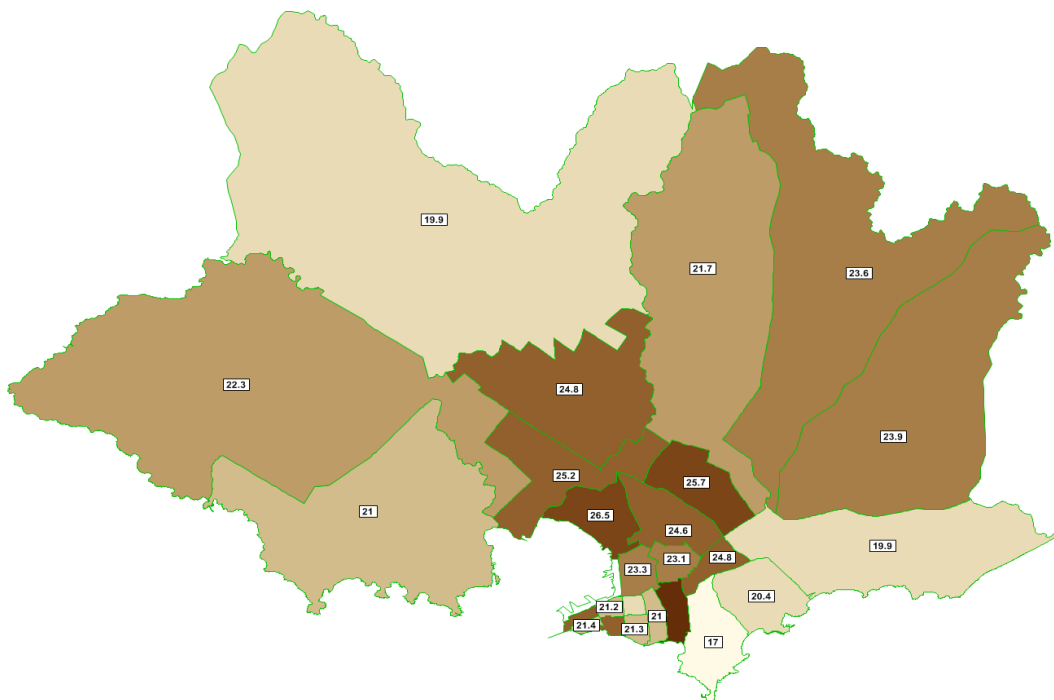
Secciones Censales



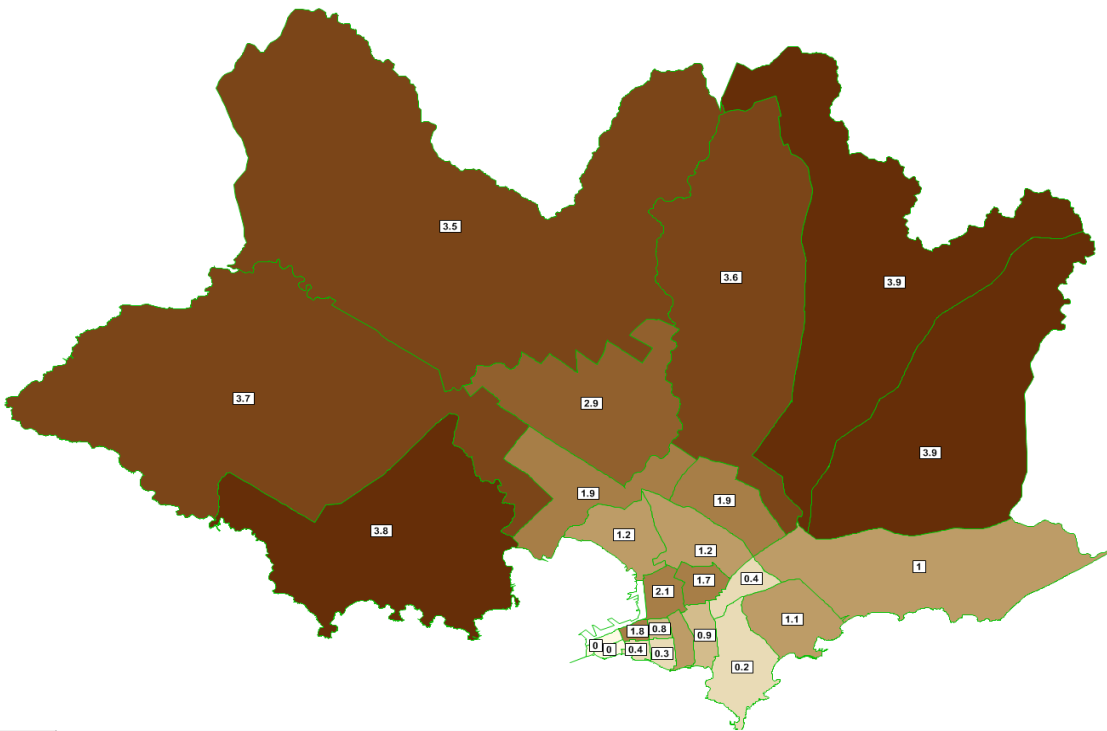
% - personas que viajan al trabajo en auto



% - Personas que viajan al trabajo en ómnibus



% - Personas que viajan al trabajo en ciclomotor



% - Personas que viajan al trabajo en bicicleta

