

INFORME SEMANAL DE CALIDAD DEL AIRE EN MONTEVIDEO
Red de Monitoreo de Base
 Monitoreo integrado 24 Horas de exposición

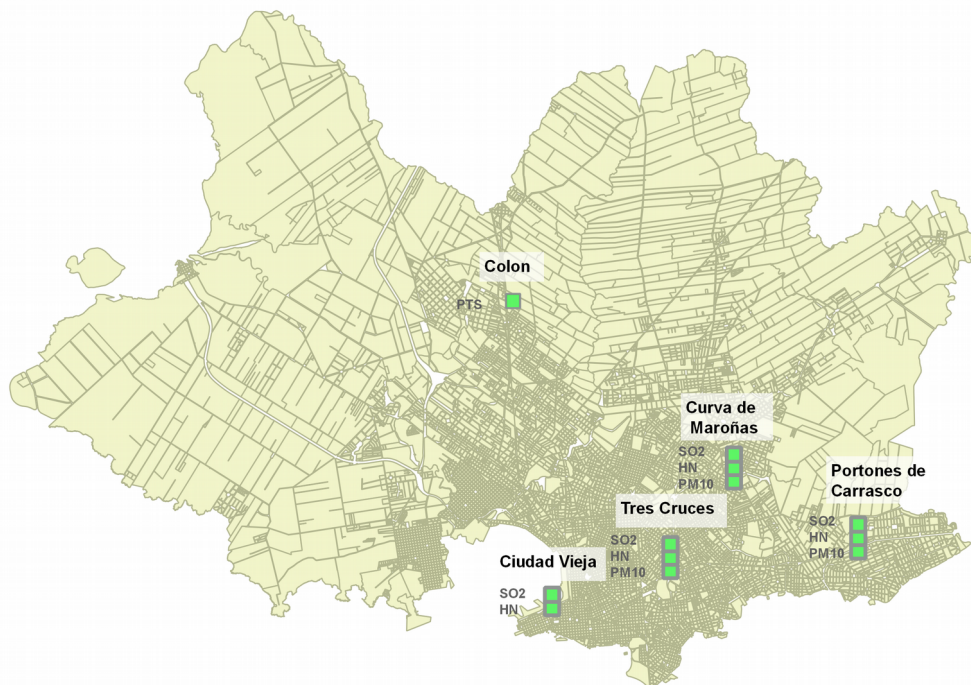
ID Informe **11_16_S_B** Calidad Aire

Período informado 13/03/16 a 19/03/16

Día de Muestreo 13/3/16
 Semana 11
 Día de Semana 1

Ubicación	Parámetros				ICAire			
	PTS (ug/m3)*	PM10 (ug/m3)*	HN (UJHN/m3)**	SO2 tren (ug SO2/m3)**	PTS	PM10	HN	SO2
Estación 1 Ciudad Vieja			19	<LD			10 MB	1 MB
Estación 5 Tres Cruces		28	12	<LD		14 MB	6 MB	1 MB
Estación 6 Curva de Maroñas		29	8	<LD		15 MB	4 MB	1 MB
Estación 7 Portones de Carrasco		30	15	<LD		15 MB	7 MB	1 MB
Estación 8 Colón	36				15 MB			

OBSERVACIONES



MB	Muy Buena
B	Buena
A	Aceptable
I	Inadecuada
M	Mala
MM	Muy Mala
ND	No determinada

INFORME SEMANAL DE CALIDAD DEL AIRE EN MONTEVIDEO

Red de Monitoreo de Base

Monitoreo integrado 24 Horas de exposición

ID Informe 11_16_S_B Calidad Aire

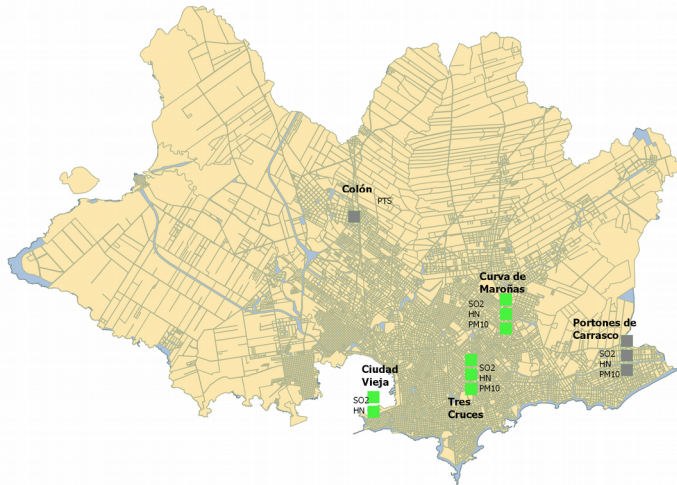
Período informado 13/03/16 a 19/03/16

Día de Muestreo 19/3/16
 Semana 11
 Día de Semana 7

Ubicación	Parámetros				ICAire			
	PTS (ug/m3) *	PM10 (ug/m3) *	HN (uHn/m3) **	SO2 Hm (ug SO2/m3) **	PTS	PM10	HN	SO2
Estación 1 Ciudad Vieja			5	1			2 MB	1 MB
Estación 5 Tres Cruces		19	5	1		10 MB	2 MB	1 MB
Estación 6 Curva de Maroñas		20	4	1		10 MB	2 MB	1 MB
Estación 7 Portones de Carrasco		ND	ND	ND		ND	ND	ND
Estación 8 Colón	ND				ND			

OBSERVACIONES

En Portones y Colón porque la configuración de dichas estaciones no permite una operación duplicada previo a la Semana de Turismo.



MB	Muy Buena
B	Buena
A	Aceptable
I	Inadecuada
M	Mala
MM	Muy Mala
ND	No determinada

INFORME SEMANAL DE CALIDAD DEL AIRE EN MONTEVIDEO

Red de Monitoreo de Base

Monitoreo automático _ datos horarios

Material Particulado – Promedio 24 horas				
Fecha	PM2.5		PM10	
	Ciudad Vieja		Tres Cruces	
13/03/16	10	ug/m3	37	ug/m3
14/03/16	6	ug/m3	29	ug/m3
15/03/16	5	ug/m3	26	ug/m3
16/03/16	6	ug/m3	22	ug/m3
17/03/16	5	ug/m3	23	ug/m3
18/03/16	8	ug/m3	28	ug/m3
19/03/16	3	ug/m3	14	ug/m3
Fecha	ICAire PM2.5		ICAire PM10	
	Ciudad Vieja		Tres Cruces	
13/03/16	10	MB	19	MB
14/03/16	6	MB	15	MB
15/03/16	5	MB	13	MB
16/03/16	6	MB	11	MB
17/03/16	6	MB	12	MB
18/03/16	8	MB	14	MB
19/03/16	3	MB	7	MB

Dióxido de nitrógeno - Máximo por día		
Fecha	Tres Cruces	
13/03/16	59	ug/m3
14/03/16	59	ug/m3
15/03/16	73	ug/m3
16/03/16	69	ug/m3
17/03/16	68	ug/m3
18/03/16	96	ug/m3
19/03/16	41	ug/m3
ICAire NO2		
Fecha	Tres Cruces	
13/03/16	37	B
14/03/16	37	B
15/03/16	47	B
16/03/16	44	B
17/03/16	43	B
18/03/16	58	A
19/03/16	25	MB

OBSERVACIONES

Sin Comentarios

Fecha	Temperatura	Humedad Relativa	Dirección de viento	Velocidad viento
	°C	%		m/s
13/03/16	18,8	79	E	3,0
14/03/16	20,7	78	ENE	3,4
15/03/16	23,4	80	ENE	2,6
16/03/16	24,9	76	ENE	3,2
17/03/16	25,2	74	ENE	3,3
18/03/16	21,6	90	SE	1,7
19/03/16	18,5	60	SE	2,9

INFORME SEMANAL DE CALIDAD DEL AIRE EN MONTEVIDEO
Red de Monitoreo de Base
Monitoreo Automático _ Datos Horarios
REFERENCIAS DEL INFORME

ICAire Índice de Calidad de Aire: Transforma las concentraciones de los diferentes contaminantes a una escala arbitraria de seis categorías similar para todos.

MB	Muy Buena
B	Buena
A	Aceptable
I	Inadecuada
M	Mala
MM	Muy Mala
ND	No determinada

Más información <http://www.montevideo.gub.uy/ciudadania/desarrollo-ambiental/aire/icaire>

Parámetros determinados

PTS	Partículas Totales en Suspensión
PM10	Partículas en Suspensión de diámetro menor a 10 um
PM2.5	Material Particulado menor de 2.5 micras
HN	Humo negro
SO2	Dióxido de Azufre
NO2	Dióxido de nitrógeno

Unidades

mg/m3	Miligramos por metro cúbico
ug/m3	Microgramos por metro cúbico
ND	Dato No disponible

DATOS DE ESTACIONES DE BASE

ID	Localización	Dirección	Parámetros	Métodos de Medida
Estación 1	Ciudad Vieja	Camacú y Reconquista Juan Carlos Gómez y Rincón	Tren (SO2 y HN) PM2.5 horario	Tren de monitoreo Manual de Operaciones OECD WHO 1976 Equipos de material particulado Light scattering
Estación 5	Tres Cruces	Br Artigas y Salvador Ferrer Serra	Tren (SO2 y HN) PM10 horario PM10 24 horas	Tren de monitoreo Manual de Operaciones OECD WHO 1976 Equipos de material particulado Light scattering /electroquímico Método EPA para monitores de alto volumen RFPS 1287-063
Estación 6	Curva de Maroñas	8 octubre y Marcos Sastre	Tren (SO2 y HN) PM10 24 horas	Tren de monitoreo Manual de Operaciones OECD WHO 1976 Método EPA para monitores de alto volumen RFPS 1287-063
Estación 7	Portones de Carrasco	Av Italia y Bolivia	Tren (SO2 y HN) PM10 24 horas	Tren de monitoreo Manual de Operaciones OECD WHO 1976 Método EPA para monitores de alto volumen RFPS 1287-063
Estación 8	Colón	Garzón y Colman	PTS	Método EPA para monitores de alto volumen RFPS 1287-063

PAGINA 4/4

Aprobado por	
Andrea De Nigris	
Fecha de elaboración del Informe	30/03/16

Elaborado por	
Pablo Franco	