

**INFORME SEMANAL DE CALIDAD DEL AIRE EN MONTEVIDEO**  
**Red de Monitoreo de Base**  
 Monitoreo integrado 24 Horas de exposición

ID Informe **23\_16\_S\_B** Calidad Aire

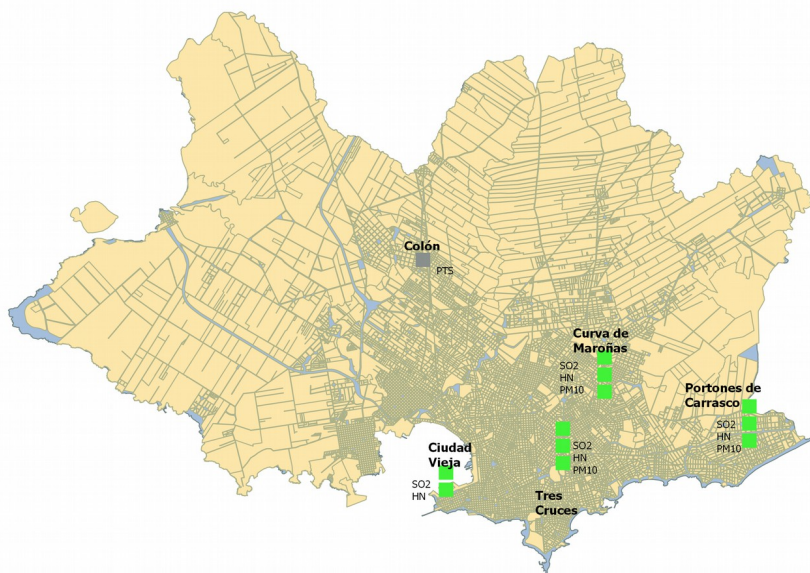
Período informado 05/06/16 a 11/06/16

Día de Muestreo 5/6/16  
 Semana 23  
 Día de Semana 1

Ubicación	Parámetros				ICAire			
	PTS (ug/m3)*	PM10 (ug/m3)*	HN (UJH/m3)**	SO2 tren (ug SO2/m3)**	PTS	PM10	HN	SO2
Estación 1 <b>Ciudad Vieja</b>			3	11			2 MB	13 MB
Estación 5 <b>Tres Cruces</b>		16	10	<LD		8 MB	5 MB	1 MB
Estación 6 <b>Curva de Maroñas</b>		48	19	<LD		24 MB	10 MB	1 MB
Estación 7 <b>Portones de Carrasco</b>		31	11	<LD		16 MB	5 MB	1 MB
Estación 8 <b>Colón</b>	ND				ND			

**OBSERVACIONES**

En la estación Colón no se cuenta con resultados de PTS debido a problemas operativos.



<b>MB</b>	Muy Buena
<b>B</b>	Buena
<b>A</b>	Aceptable
<b>I</b>	Inadecuada
<b>M</b>	Mala
<b>MM</b>	Muy Mala
<b>ND</b>	No determinada

**INFORME SEMANAL DE CALIDAD DEL AIRE EN MONTEVIDEO**

**Red de Monitoreo de Base**

Monitoreo integrado 24 Horas de exposición

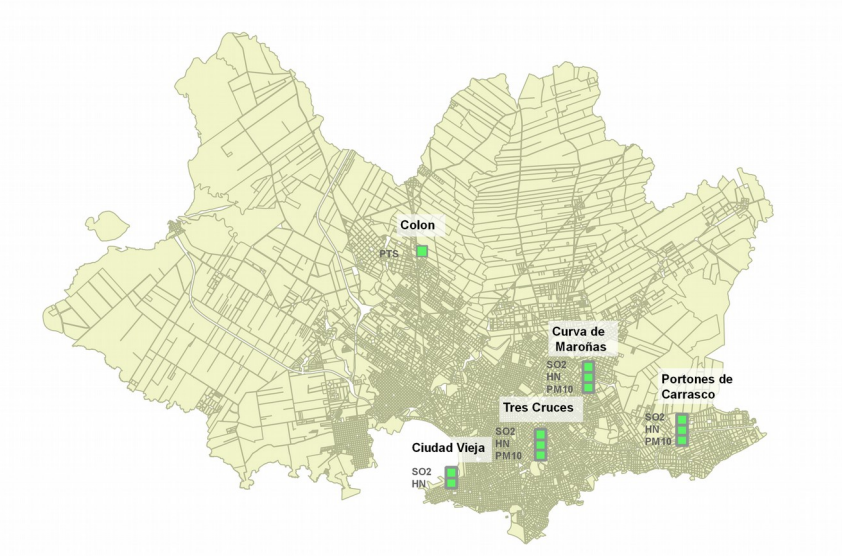
ID Informe 23\_16\_S\_B Calidad Aire

Período informado 05/06/16 a 11/06/16

Día de Muestreo 11/6/16  
 Semana 23  
 Día de Semana 7

Ubicación	Parámetros				ICAire			
	PTS (ug/m3) *	PM10 (ug/m3) *	HN (u/m³/m) **	SO2 Hm (ug SO2/m3) **	PTS	PM10	HN	SO2
Estación 1 Ciudad Vieja			9	8			5 MB	10 MB
Estación 5 Tres Cruces		32	18	<LD		16 MB	9 MB	1 MB
Estación 6 Curva de Maroñas		35	30	<LD		18 MB	15 MB	1 MB
Estación 7 Portones de Carrasco		20	9	<LD		10 MB	5 MB	1 MB
Estación 8 Colón	31				13 MB			

OBSERVACIONES



<b>MB</b>	Muy Buena
<b>B</b>	Buena
<b>A</b>	Aceptable
<b>I</b>	Inadecuada
<b>M</b>	Mala
<b>MM</b>	Muy Mala
<b>ND</b>	No determinada

**INFORME SEMANAL DE CALIDAD DEL AIRE EN MONTEVIDEO**
**Red de Monitoreo de Base**

Monitoreo automático \_ datos horarios

Material Particulado – Promedio 24 horas				
Fecha	PM2.5		PM10	
	Ciudad Vieja		Tres Cruces	
05/06/16	2	ug/m3	22	ug/m3
06/06/16	10	ug/m3	22	ug/m3
07/06/16	6	ug/m3	28	ug/m3
08/06/16	4	ug/m3	24	ug/m3
09/06/16	10	ug/m3	33	ug/m3
10/06/16	5	ug/m3	28	ug/m3
11/06/16	3	ug/m3	36	ug/m3

Fecha	ICAire PM2.5		ICAire PM10	
	Ciudad Vieja		Tres Cruces	
05/06/16	2	MB	11	MB
06/06/16	10	MB	11	MB
07/06/16	6	MB	14	MB
08/06/16	4	MB	12	MB
09/06/16	10	MB	16	MB
10/06/16	5	MB	14	MB
11/06/16	3	MB	18	MB

Dióxido de nitrógeno - Máximo por día		
Fecha	Tres Cruces	
05/06/16	58	ug/m3
06/06/16	99	ug/m3
07/06/16	91	ug/m3
08/06/16	79	ug/m3
09/06/16	135	ug/m3
10/06/16	85	ug/m3
11/06/16	90	ug/m3

ICAire NO2		
Fecha	Tres Cruces	
05/06/16	37	B
06/06/16	60	A
07/06/16	57	A
08/06/16	52	A
09/06/16	74	A
10/06/16	54	A
11/06/16	56	A

**OBSERVACIONES**

Sin Comentarios

Fecha	Temperatura °C	Humedad Relativa %	Dirección de viento	Velocidad viento m/s
05/06/16	9	72	SW	1
06/06/16	8	77	NW	3
07/06/16	10	74	WNW	3
08/06/16	9	64	WSW	5
09/06/16	8	67	W	2
10/06/16	8	75	WSW	5
11/06/16	8	67	W	3

**INFORME SEMANAL DE CALIDAD DEL AIRE EN MONTEVIDEO**
**Red de Monitoreo de Base**
**Monitoreo Automático \_ Datos Horarios**
**REFERENCIAS DEL INFORME**

ICAire

Índice de Calidad de Aire: Transforma las concentraciones de los diferentes contaminantes a una escala arbitraria de seis categorías similar para todos.

<b>MB</b>	Muy Buena
<b>B</b>	Buena
<b>A</b>	Aceptable
<b>I</b>	Inadecuada
<b>M</b>	Mala
<b>MM</b>	Muy Mala
<b>ND</b>	No determinada

 Más información <http://www.montevideo.gub.uy/ciudadania/desarrollo-ambiental/aire/icaire>
**Parámetros determinados**

PTS	Partículas Totales en Suspensión
PM10	Partículas en Suspensión de diámetro menor a 10 um
PM2.5	Material Particulado menor de 2.5 micras
HN	Humo negro
SO2	Dióxido de Azufre
NO2	Dióxido de nitrógeno

**Unidades**

mg/m3	Miligramos por metro cúbico
ug/m3	Microgramos por metro cúbico
ND	Dato No disponible

**DATOS DE ESTACIONES DE BASE**

ID	Localización	Dirección	Parámetros	Métodos de Medida
Estación 1	Ciudad Vieja	Camacú y Reconquista Juan Carlos Gómez y Rincón	Tren (SO2 y HN) PM2.5 horario	Tren de monitoreo Manual de Operaciones OECD WHO 1976 Equipos de material particulado Light scattering
Estación 5	Tres Cruces	Br Artigas y Salvador Ferrer Serra	Tren (SO2 y HN) PM10 horario PM10 24 horas	Tren de monitoreo Manual de Operaciones OECD WHO 1976 Equipos de material particulado Light scattering /electroquímico Método EPA para monitores de alto volumen RFPS 1287-063
Estación 6	Curva de Maroñas	8 octubre y Marcos Sastre	Tren (SO2 y HN) PM10 24 horas	Tren de monitoreo Manual de Operaciones OECD WHO 1976 Método EPA para monitores de alto volumen RFPS 1287-063
Estación 7	Portones de Carrasco	Av Italia y Bolivia	Tren (SO2 y HN) PM10 24 horas	Tren de monitoreo Manual de Operaciones OECD WHO 1976 Método EPA para monitores de alto volumen RFPS 1287-063
Estación 8	Colón	Garzón y Colman	PTS	Método EPA para monitores de alto volumen RFPS 1287-063

**PAGINA 4/4**

Aprobado por	
<b>Pablo Franco</b>	
Fecha de elaboración del Informe	17/06/16

Elaborado por	
<b>Lucía Jorcín / Jorge Acevedo</b>	