

INFORME SEMANAL DE CALIDAD DEL AIRE EN MONTEVIDEO

Red de Monitoreo de Base

Monitoreo automático _ datos horarios

ID Informe 42_17_S_B Calidad Aire

Material Particulado – Promedio 24 horas						
Fecha	PM2.5 Ciudad Vieja		PM2.5 Curva de Maroñas		PM10 Tres Cruces	
	15/01/17	4	ug/m3	6	ug/m3	23
16/01/17	9	ug/m3	7	ug/m3	31	ug/m3
17/01/17	4	ug/m3	10	ug/m3	29	ug/m3
18/01/17	3	ug/m3	6	ug/m3	23	ug/m3
19/01/17	5	ug/m3	7	ug/m3	25	ug/m3
20/01/17	6	ug/m3	12	ug/m3	36	ug/m3
21/01/17	4	ug/m3	7	ug/m3	23	ug/m3

Fecha	ICAire PM2.5 Ciudad Vieja		ICAire PM2.5 Curva de Maroñas		ICAire PM10 Tres Cruces	
	15/01/17	4	MB	6	MB	11
16/01/17	9	MB	7	MB	16	MB
17/01/17	4	MB	10	MB	14	MB
18/01/17	3	MB	6	MB	11	MB
19/01/17	5	MB	7	MB	12	MB
20/01/17	7	MB	12	MB	18	MB
21/01/17	4	MB	7	MB	11	MB

OBSERVACIONES

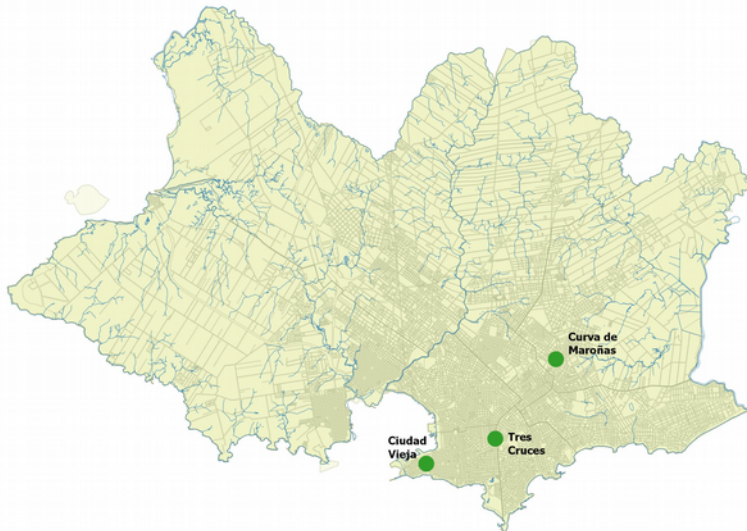
Sin comentarios

Dióxido de nitrógeno - Máximo horario por día		
Fecha	Tres Cruces	
15/01/17	NA	ug/m3
16/01/17	NA	ug/m3
17/01/17	22	ug/m3
18/01/17	17	ug/m3
19/01/17	29	ug/m3
20/01/17	64	ug/m3
21/01/17	19	ug/m3

ICAire NO2		
Fecha	Tres Cruces	
15/01/17	ND	
16/01/17	ND	
17/01/17	13	MB
18/01/17	10	MB
19/01/17	18	MB
20/01/17	41	B
21/01/17	12	MB

OBSERVACIONES

La estación Tres Cruces no cuenta con datos válidos para los días 15 y 16 de enero.



INFORME SEMANAL DE CALIDAD DEL AIRE EN MONTEVIDEO
Red de Monitoreo de Base
Monitoreo Automático _ Datos Horarios

Fecha	Temperatura °C	Humedad Relativa %	Dirección de viento	Velocidad viento m/s
15/01/17	21,0	69	E	3,1
16/01/17	22,5	82	ESE	4,0
17/01/17	23,4	84	SSE	1,3
18/01/17	22,8	57	SE	2,8
19/01/17	24,4	52	NE	3,1
20/01/17	24,4	63	NE	1,5
21/01/17	26,1	53	NE	2,8

REFERENCIAS DEL INFORME

ICAire Índice de Calidad de Aire: Transforma las concentraciones de los diferentes contaminantes a una escala arbitraria de seis categorías similar para todos.

MB	Muy Buena
B	Buena
A	Aceptable
I	Inadecuada
M	Mala
MM	Muy Mala
ND	No determinada

Más información <http://www.montevideo.gub.uy/ciudadania/desarrollo-ambiental/aire/icaire>

Parámetros determinados

PM10	Material particulado menor de 10 micras
PM2.5	Material Particulado menor de 2.5 micras
NO2	Dióxido de nitrógeno
O3	Ozono

Unidades

ug/m3	Microgramos por metro cúbico
ND	Dato No Disponible

DATOS DE ESTACIONES DE BASE

Localización	Dirección	Parámetros	Métodos de Medida
Ciudad Vieja	Juan Carlos Gómez y Rincón	PM2.5 horario	Dispersión de luz
Tres Cruces	Br Artigas y Salvador Ferrer Serra	PM10 horario NO2 horario	Dispersión de luz Semiconductor sensible al gas
Curva de Maroñas	8 octubre y Marcos Sastre	PM10 horario NO2 horario O3 horario	Dispersión de luz Semiconductor sensible al gas Semiconductor sensible al gas

Aprobado por

Andrea De Nigris

Fecha de elaboración del Informe 10/01/17

Elaborado por

Fabiana Arias / Pablo Franco / Alejandro Olivera