



DEPARTAMENTO DESARROLLO AMBIENTAL

División Limpieza y Gestión De Residuos

Servicio de Planificación y Proyectos

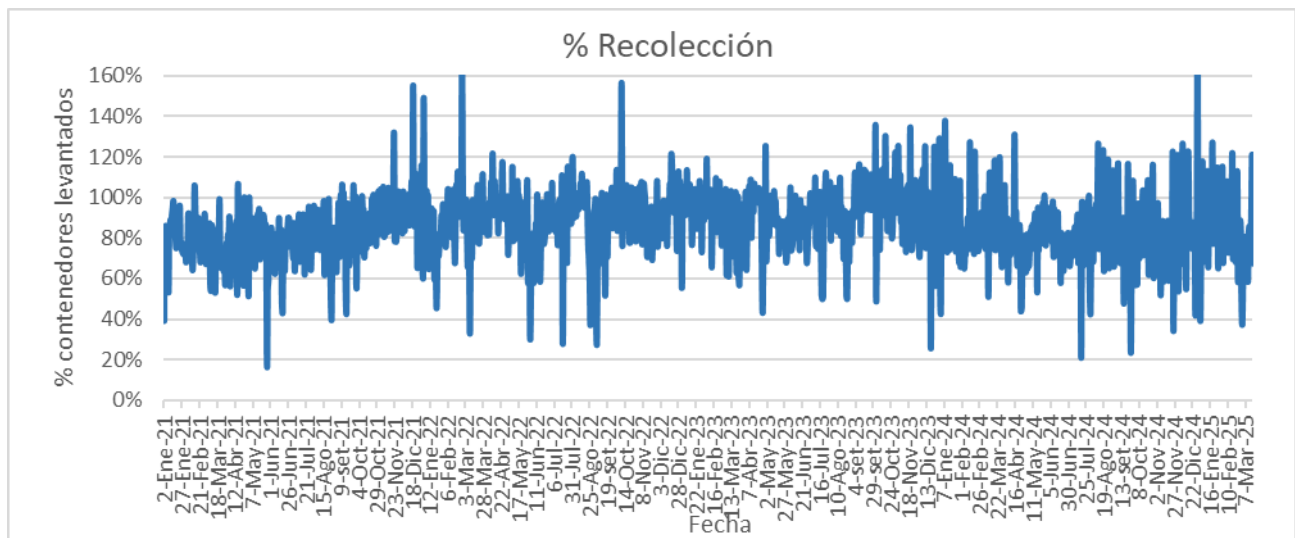
Unidad: 4487

INFORME DIARIO DE GESTIÓN DIVISIÓN LIMPIEZA 22/03/2025

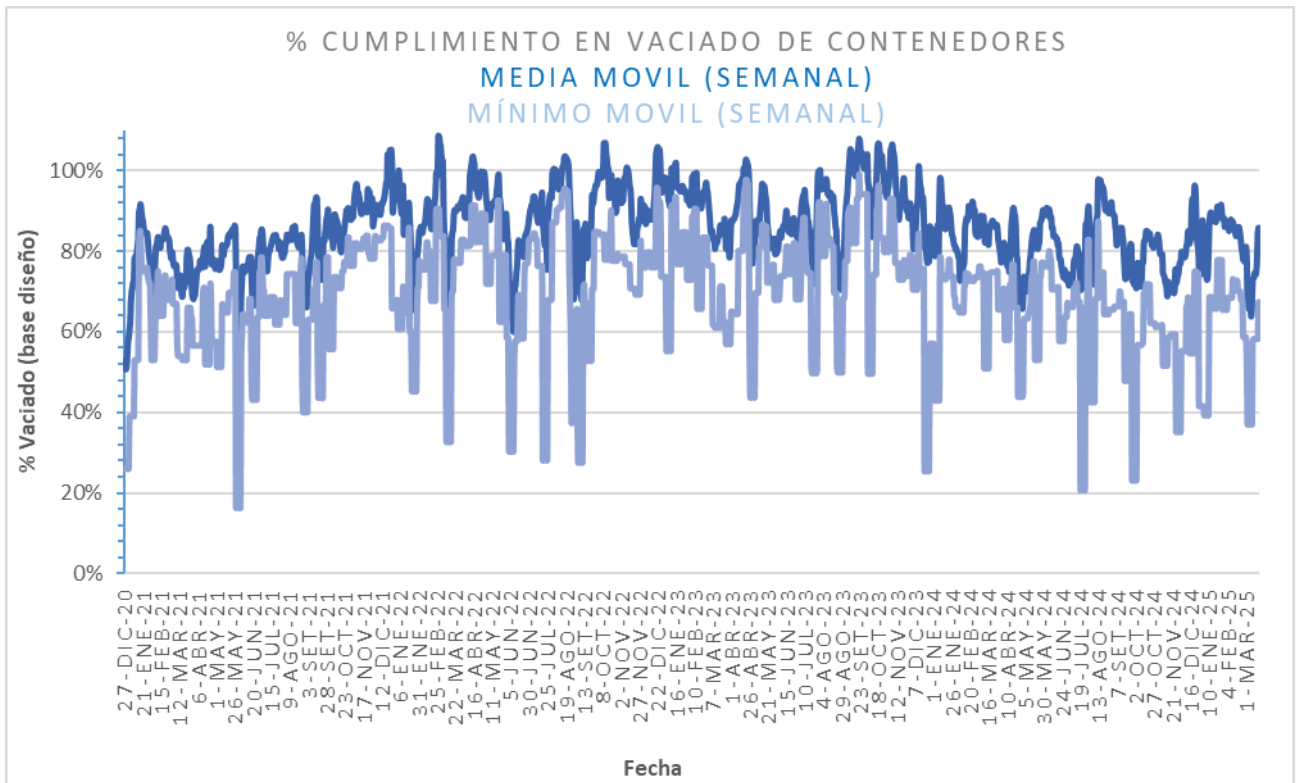
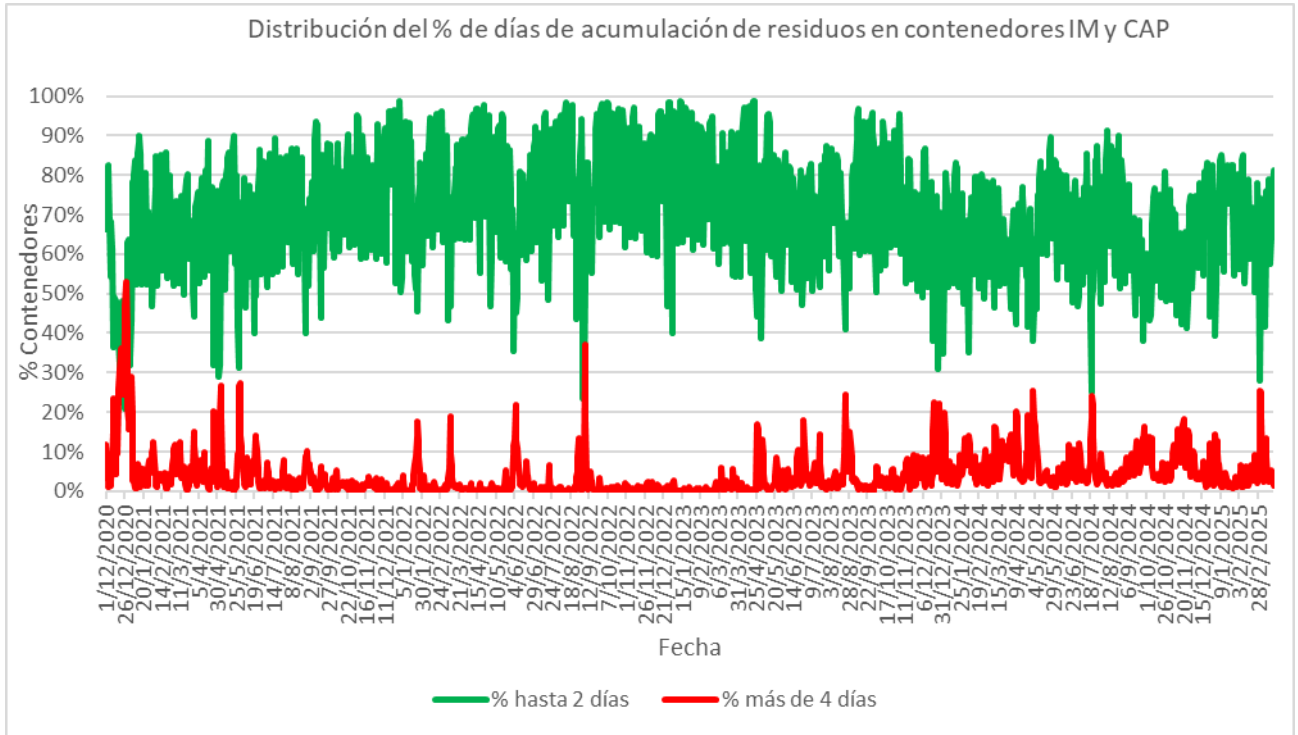
Análisis de contenedores levantados por Región y Turno hasta la hora 06:00.
Los datos son extraídos del sistema DFR.

Estado de la recolección.

Contenedores planificados IM - Fideicomiso	Contenedores vaciados IM - Fideicomiso	% Contenedores levantados	Media móvil (7 días previos) porcentaje de contenedores vaciados
6.824	5.209	76%	87%

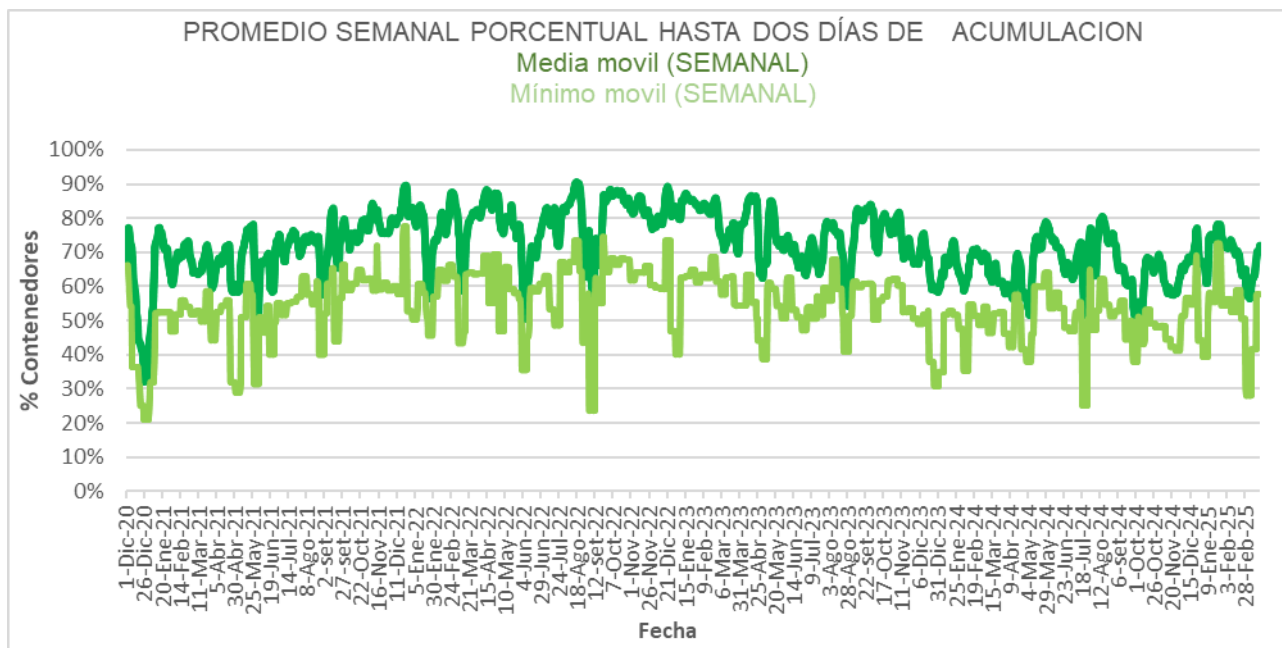
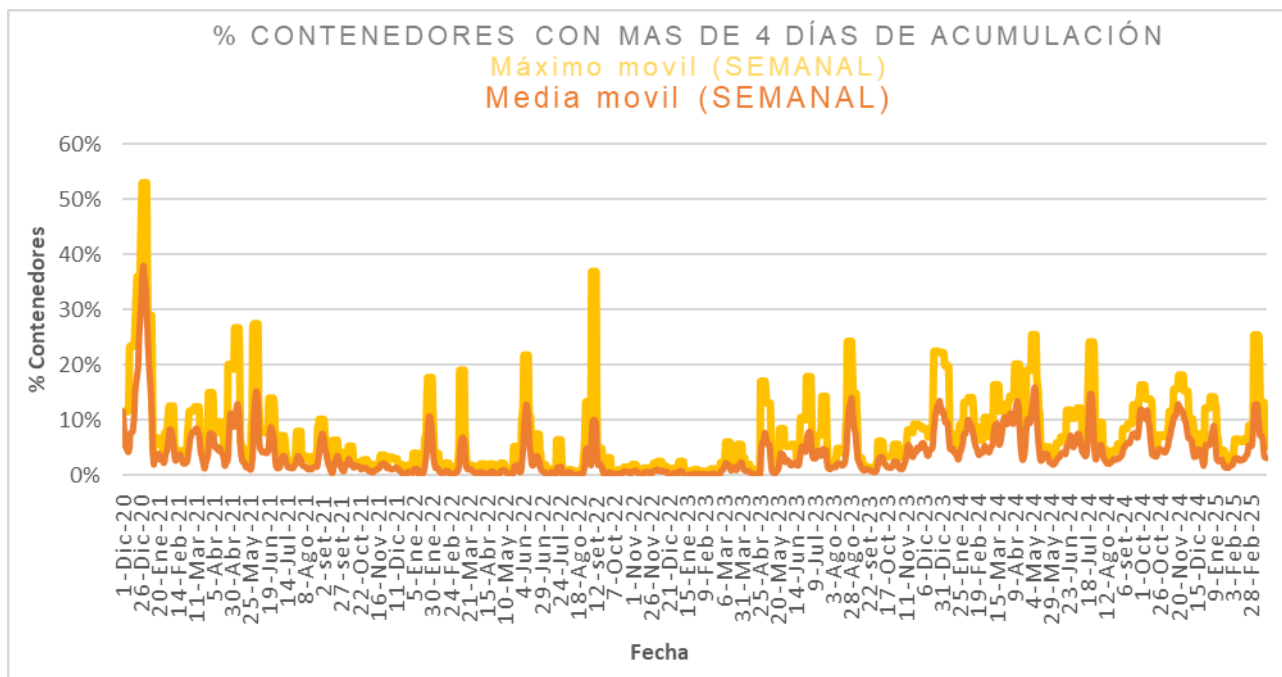


Días	Valores diarios		Promedio 7 días % contenedores
	N° Contenedores IM - Fideicomiso	% Contenedores	
Hasta 2	8.984	79,3%	72,0%
entre 2-3	1.861	16,4%	18,1%
entre 3-4	311	2,7%	6,9%
entre 4-5	81	0,7%	1,8%
más de 5	96	0,8%	1,3%
Total	11.333	100%	100%





Promedio, media, mínimo y máximo móvil semanal de hasta 2 y más de 4 días.





Disponibilidad

DISPONIBILIDAD POR TURNOS			
21/03/2025	MATUTINO	VESPERTINO	NOCTURNO
CAMIONES	30	28	31
CHOFERES	26	18	28
AUXILIARES	27	17	23
CAMIONES UTILIZADOS	21	17	20
DENUNCIAS DE FALLAS	25	9	14

Media móvil 14 días camiones, choferes, auxiliares y denuncias por turno.

	Matutino			Vespertino			Nocturno		
	μ	σ	$\mu \pm 2\sigma$	μ	σ	$\mu \pm 2\sigma$	μ	σ	$\mu \pm 2\sigma$
Camiones	21,0	1,0	[18,9 - 23,1]	27,8	0,8	[26,22 - 29,28]	20,4	1,4	[17,51 - 23,21]
Tripulantes	23,4	0,6	[22,18 - 24,53]	17,0	0,4	[16,13 - 17,87]	25,1	0,8	[23,49 - 26,68]
Denuncias	16,9	0,6	[15,77 - 18,08]	11,6	0,8	[9,98 - 13,29]	12,7	0,5	[11,8 - 13,63]



Gráficos de camiones, choferes, auxiliares y denuncias por turno.

