



DEPARTAMENTO DESARROLLO AMBIENTAL

División Limpieza y Gestión De Residuos

Servicio de Planificación y Proyectos

Unidad: 4487

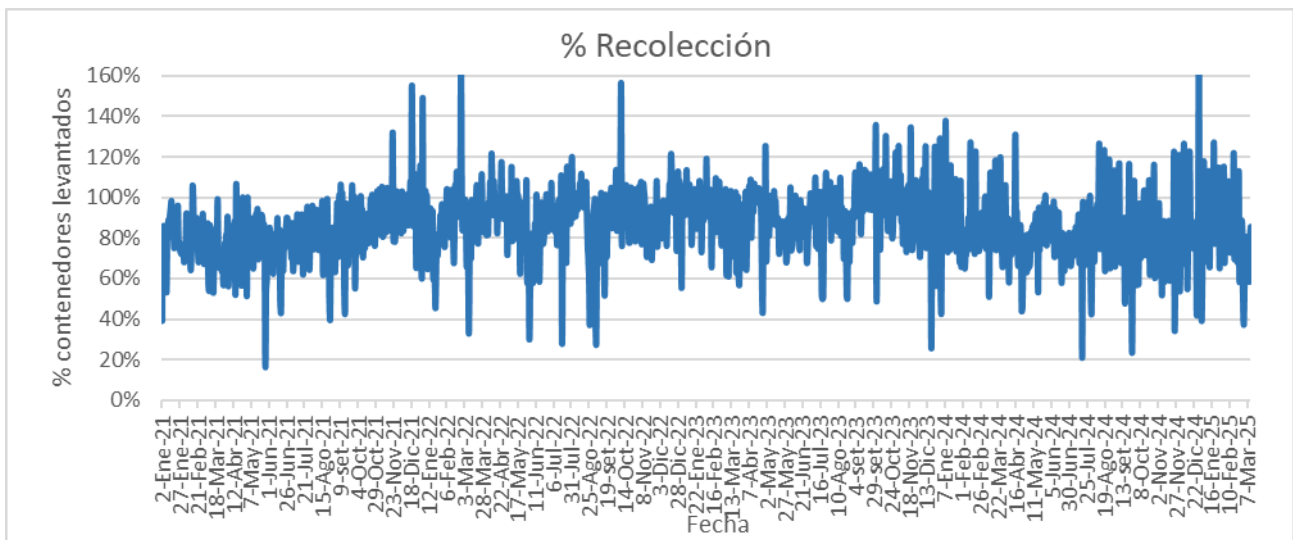
INFORME DIARIO DE GESTIÓN DIVISIÓN LIMPIEZA 12/03/2025

Análisis de contenedores levantados por Región y Turno hasta la hora 06:00.
Los datos son extraídos del sistema DFR.

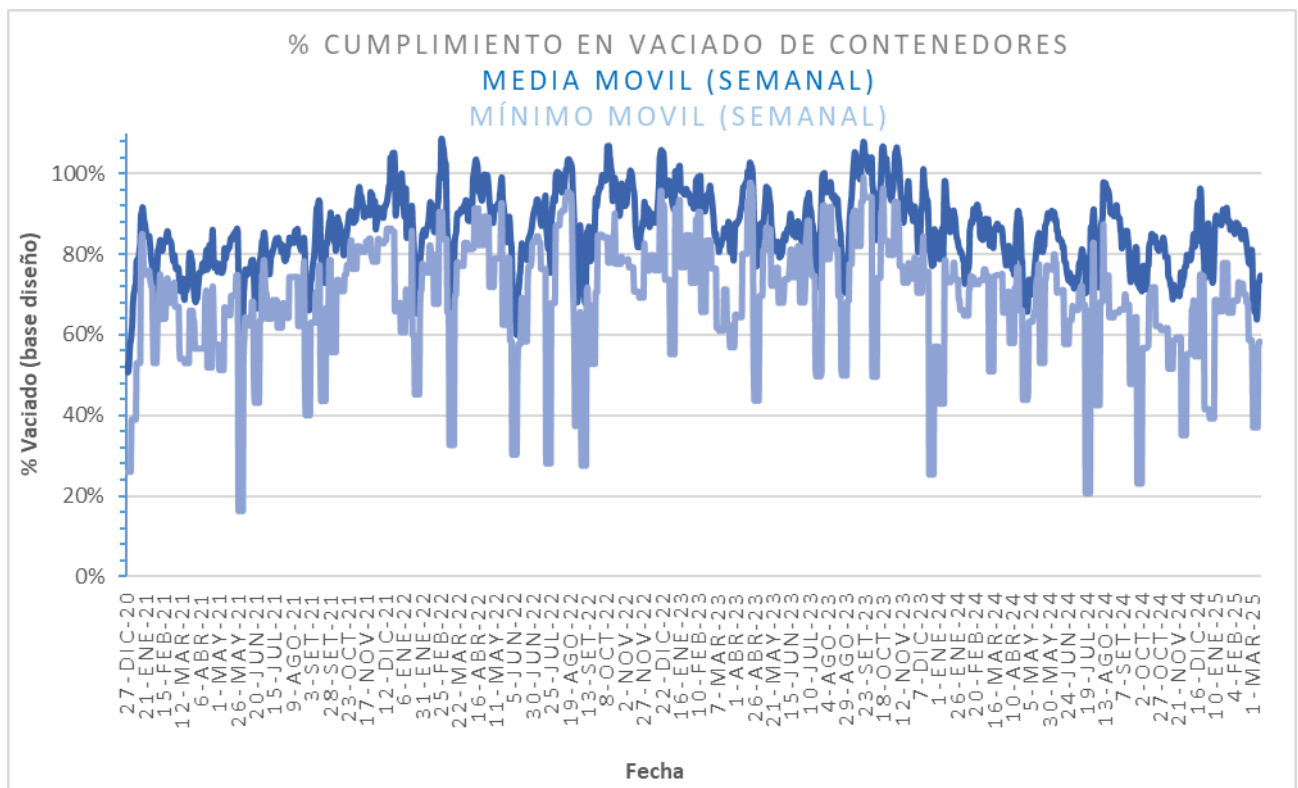
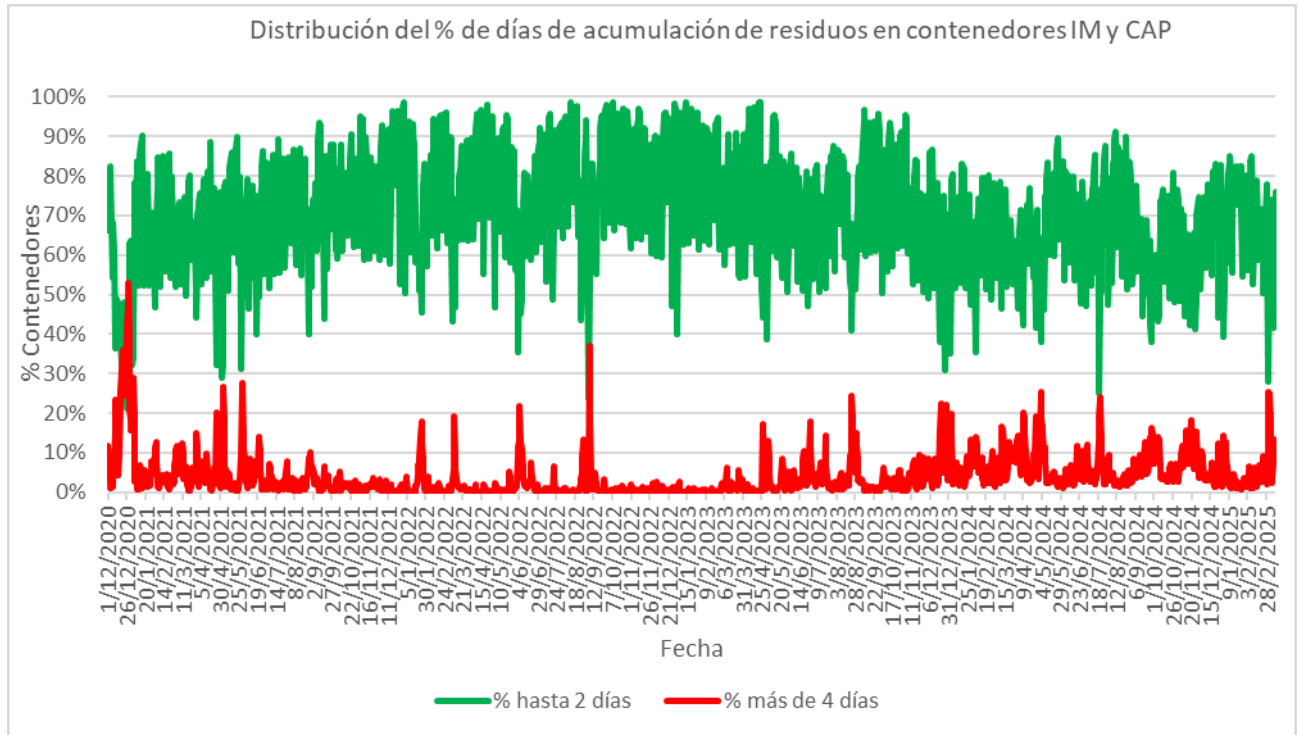
Estado de la recolección.

| Contenedores planificados IM - Fideicomiso | Contenedores vaciados IM - Fideicomiso | % Contenedores levantados |
|--|--|---------------------------|
| 6.489 | 5.551 | 86% |

| Media móvil (7 días previos) porcentaje de contenedores vaciados |
|--|
| 75% |

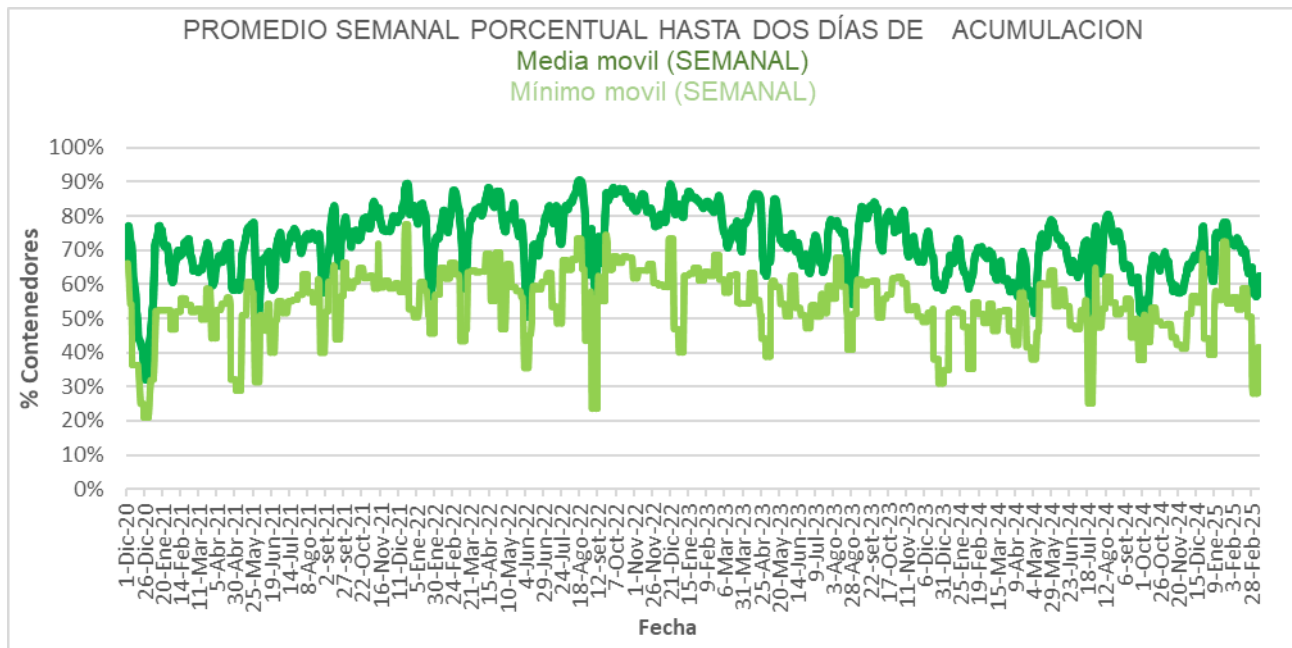
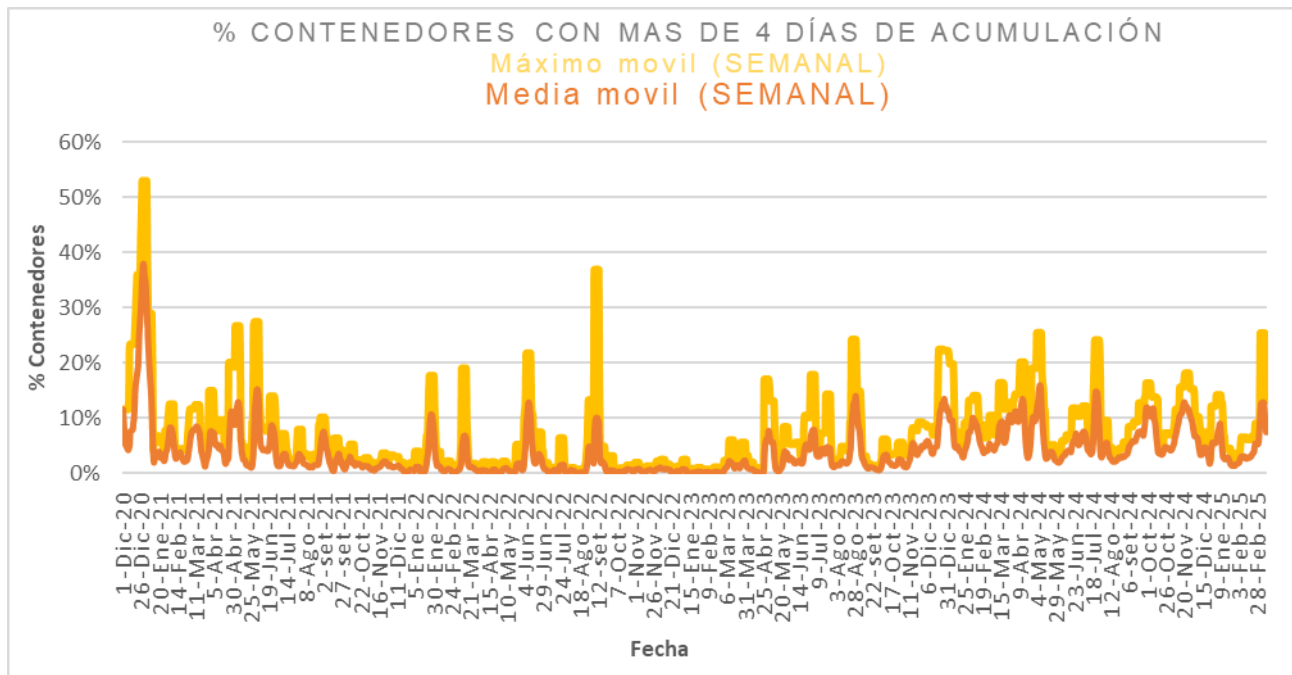


| Días | Valores diarios | | Promedio 7 días % contenedores |
|--------------|----------------------------------|----------------|--------------------------------|
| | N° Contenedores IM - Fideicomiso | % Contenedores | |
| Hasta 2 | 8.609 | 75,9% | 63,9% |
| entre 2-3 | 1.231 | 10,9% | 18,0% |
| entre 3-4 | 541 | 4,8% | 9,2% |
| entre 4-5 | 619 | 5,5% | 5,4% |
| más de 5 | 336 | 3,0% | 3,4% |
| Total | 11.336 | 100% | 100% |





Promedio, media, mínimo y máximo móvil semanal de hasta 2 y más de 4 días.





Disponibilidad

| DISPONIBILIDAD POR TURNOS | | | |
|---------------------------|----------|------------|----------|
| 11/03/2025 | MATUTINO | VESPERTINO | NOCTURNO |
| CAMIONES | 33 | 24 | 32 |
| CHOFERES | 24 | 19 | 28 |
| AUXILIARES | 24 | 18 | 27 |
| CAMIONES UTILIZADOS | 24 | 18 | 27 |
| DENUNCIAS DE FALLAS | 19 | 5 | 10 |

Media móvil 14 días camiones, choferes, auxiliares y denuncias por turno.

| | Matutino | | | Vespertino | | | Nocturno | | |
|-------------|----------|----------|-------------------|------------|----------|-------------------|----------|----------|-------------------|
| | μ | σ | $\mu \pm 2\sigma$ | μ | σ | $\mu \pm 2\sigma$ | μ | σ | $\mu \pm 2\sigma$ |
| Camiones | 19,4 | 0,9 | [17,52 - 21,19] | 25,7 | 0,3 | [25,07 - 26,38] | 17,1 | 1,2 | [14,74 - 19,4] |
| Tripulantes | 22,4 | 0,5 | [21,41 - 23,36] | 15,8 | 0,9 | [14,11 - 17,53] | 23,3 | 0,6 | [22,09 - 24,45] |
| Denuncias | 16,1 | 0,7 | [14,74 - 17,55] | 11,0 | 0,6 | [9,87 - 12,13] | 11,9 | 0,8 | [10,34 - 13,37] |



Gráficos de camiones, choferes, auxiliares y denuncias por turno.

