



DEPARTAMENTO DESARROLLO AMBIENTAL

División Limpieza y Gestión De Residuos

Servicio de Planificación y Proyectos

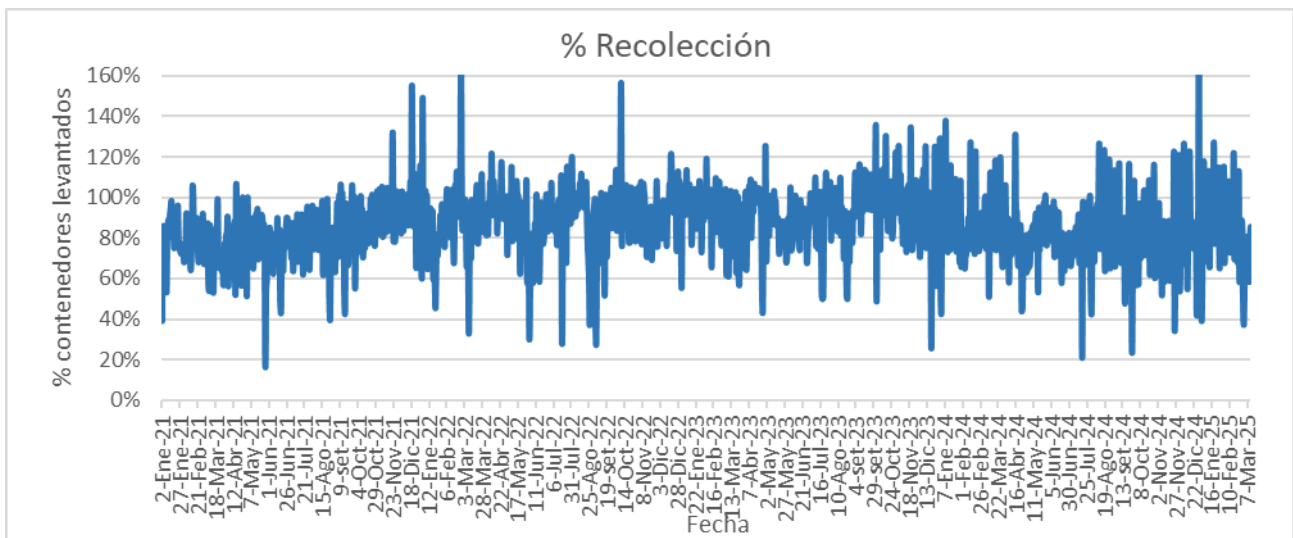
Unidad: 4487

INFORME DIARIO DE GESTIÓN DIVISIÓN LIMPIEZA 13/03/2025

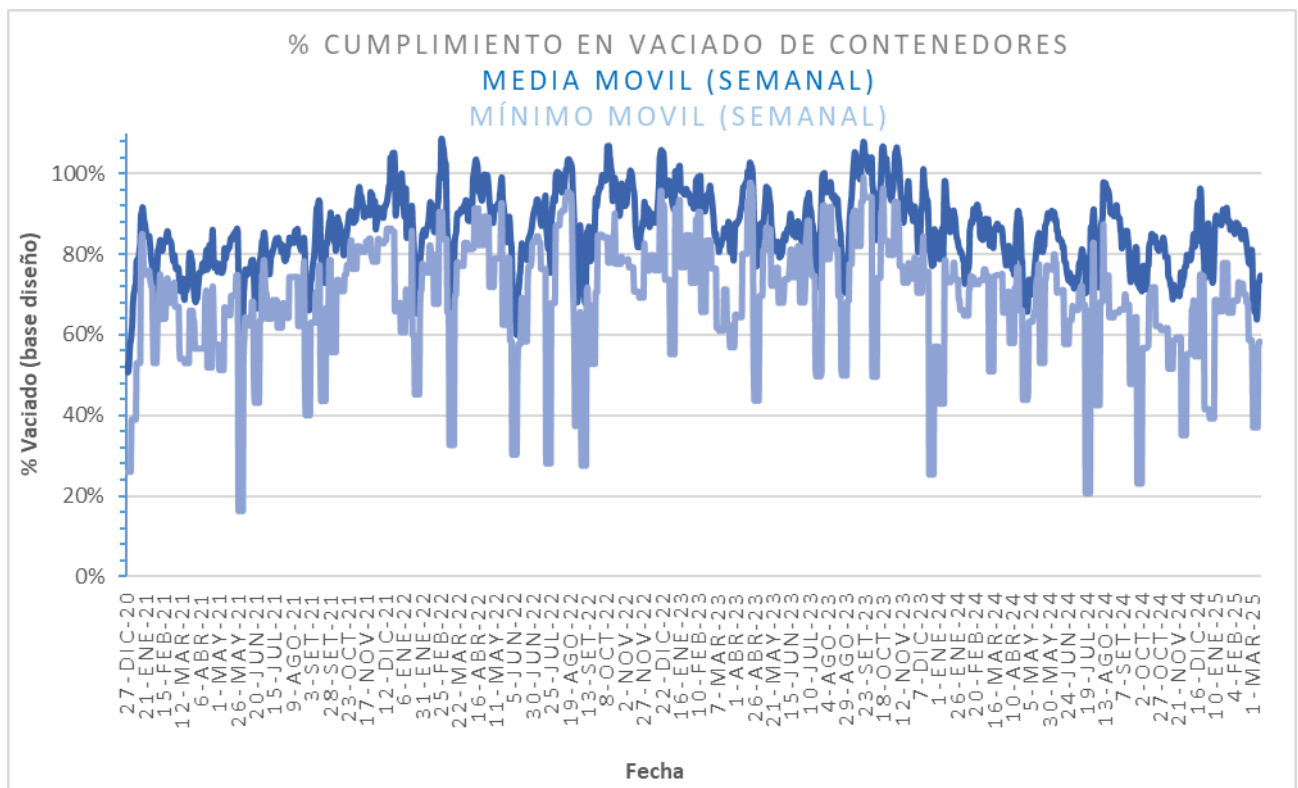
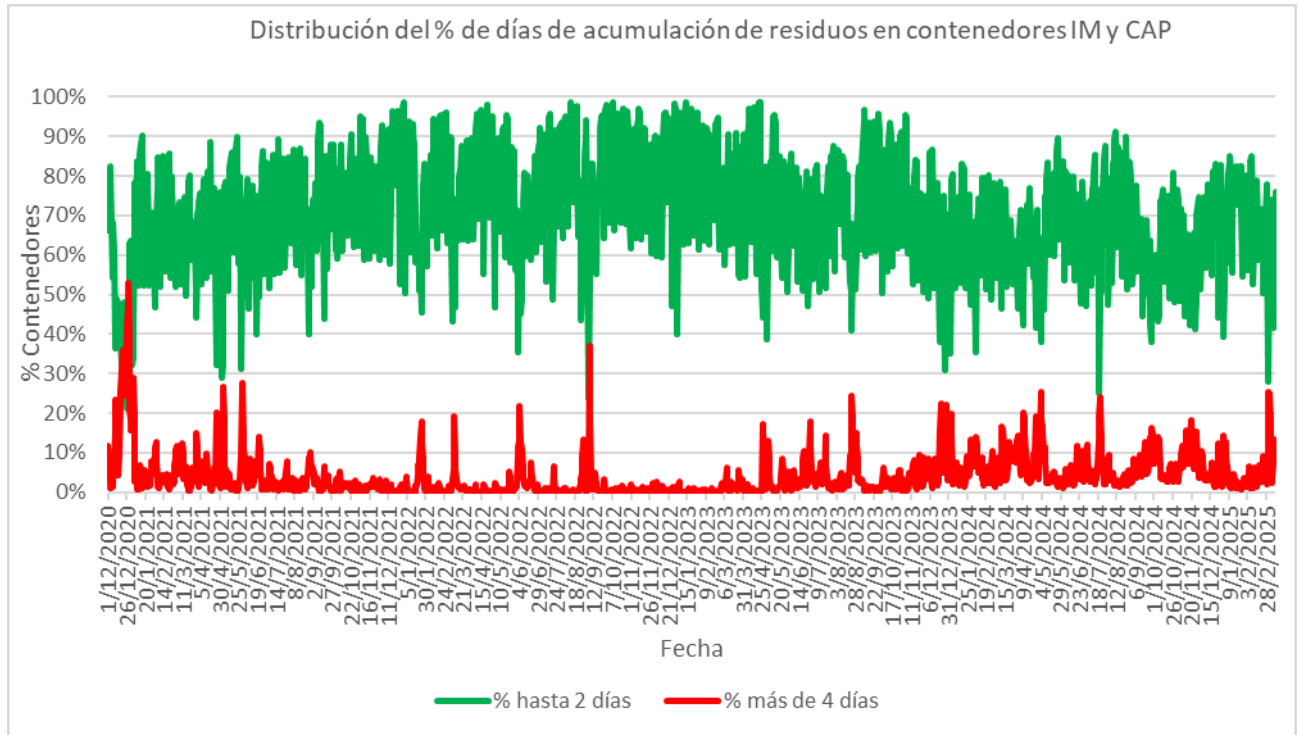
Análisis de contenedores levantados por Región y Turno hasta la hora 06:00.
Los datos son extraídos del sistema DFR.

Estado de la recolección.

Contenedores planificados IM - Fideicomiso	Contenedores vaciados IM - Fideicomiso	% Contenedores levantados	Media móvil (7 días previos) porcentaje de contenedores vaciados
6.679	4.677	70%	

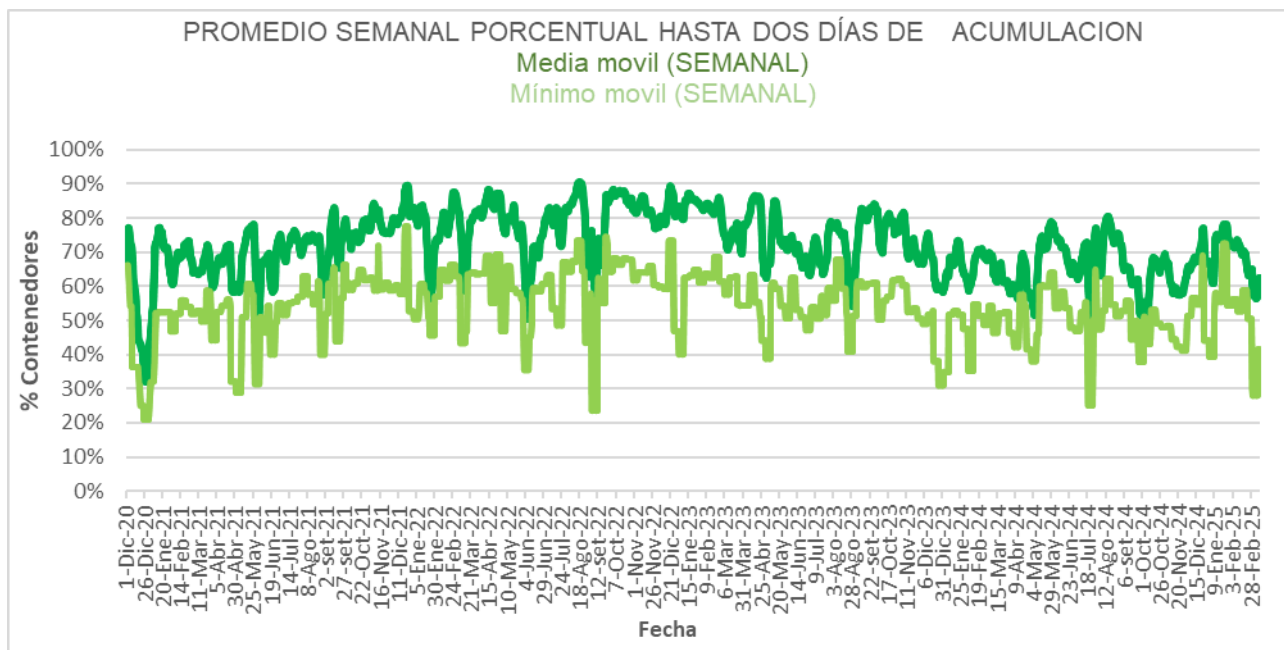
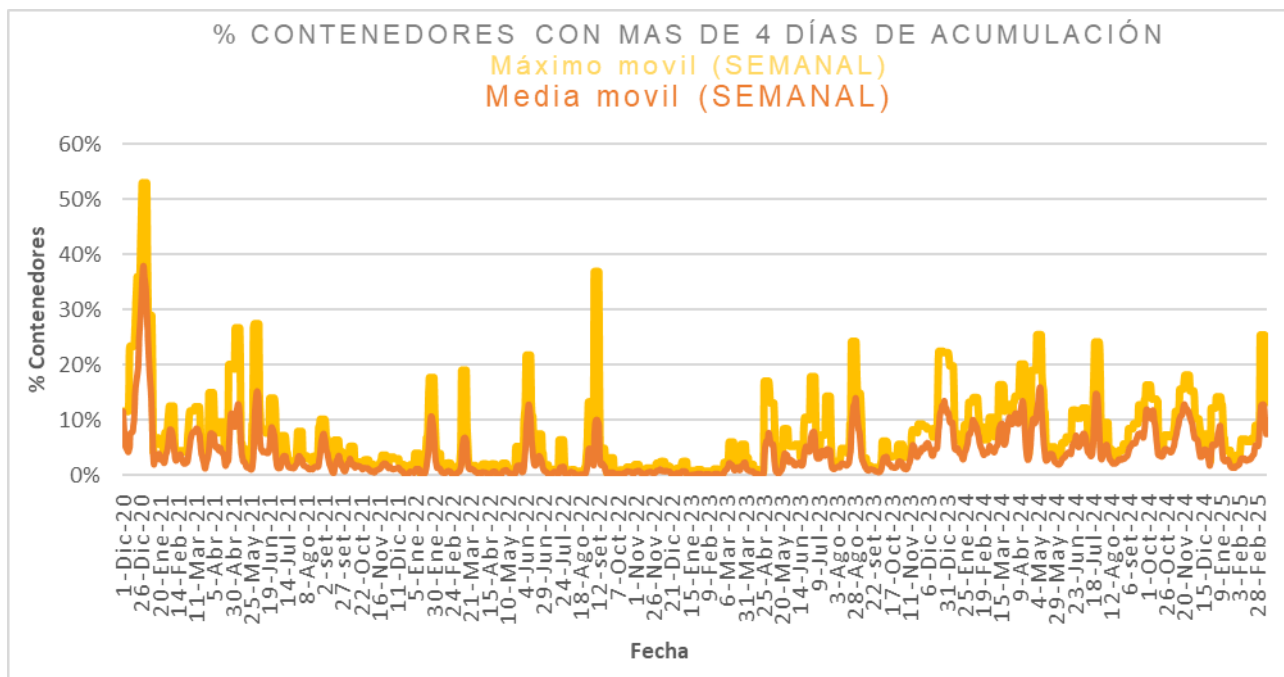


Días	Valores diarios		Promedio 7 días % contenedores
	N° Contenedores IM - Fideicomiso	% Contenedores	
Hasta 2	8.430	74,4%	63,9%
entre 2-3	2.167	19,1%	19,4%
entre 3-4	369	3,3%	9,7%
entre 4-5	89	0,8%	4,1%
más de 5	280	2,5%	2,8%
Total	11.335	100%	100%





Promedio, media, mínimo y máximo móvil semanal de hasta 2 y más de 4 días.





Disponibilidad

DISPONIBILIDAD POR TURNOS			
12/03/2025	MATUTINO	VESPERTINO	NOCTURNO
CAMIONES	29	30	30
CHOFERES	22	20	24
AUXILIARES	22	19	22
CAMIONES UTILIZADOS	22	20	21
DENUNCIAS DE FALLAS	17	12	15

Media móvil 14 días camiones, choferes, auxiliares y denuncias por turno.

	Matutino			Vespertino			Nocturno		
	μ	σ	$\mu \pm 2\sigma$	μ	σ	$\mu \pm 2\sigma$	μ	σ	$\mu \pm 2\sigma$
Camiones	19,1	0,8	[17,56 - 20,72]	26,2	0,3	[25,49 - 26,87]	16,9	0,9	[15,18 - 18,68]
Tripulantes	22,0	0,5	[21,1 - 22,9]	15,7	0,9	[13,9 - 17,56]	23,1	0,5	[22,03 - 24,15]
Denuncias	15,6	0,7	[14,27 - 17,02]	10,8	0,6	[9,52 - 12,08]	11,7	0,8	[10,2 - 13,23]



Gráficos de camiones, choferes, auxiliares y denuncias por turno.

