



**DEPARTAMENTO DESARROLLO AMBIENTAL**

División Limpieza y Gestión De Residuos

Servicio de Planificación y Proyectos

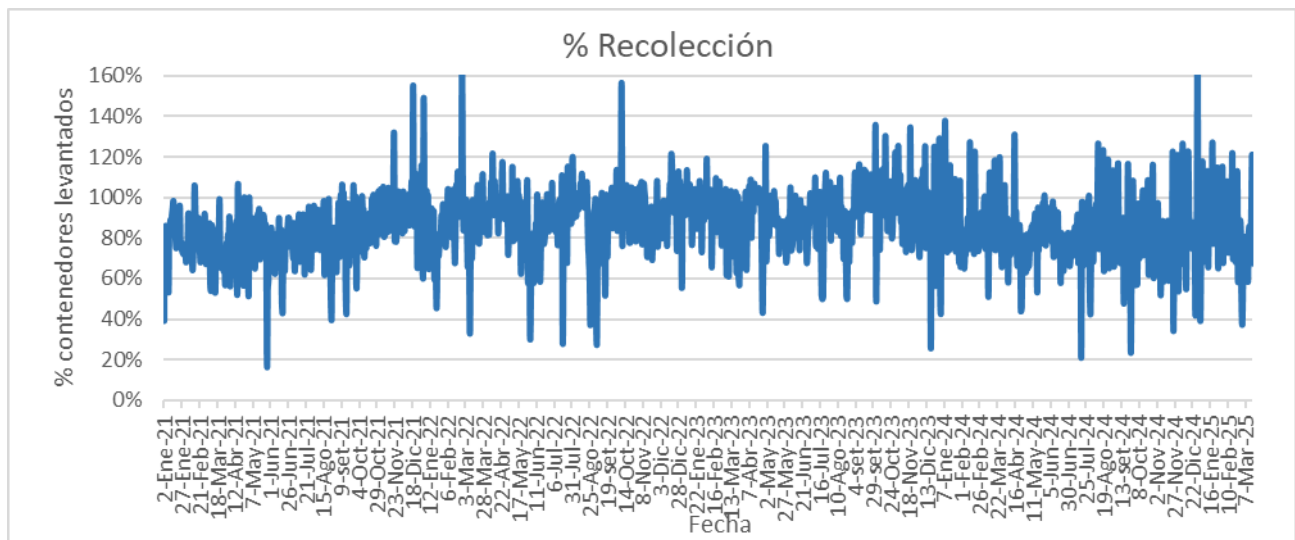
Unidad: 4487

**INFORME DIARIO DE GESTIÓN DIVISIÓN LIMPIEZA 21/03/2025**

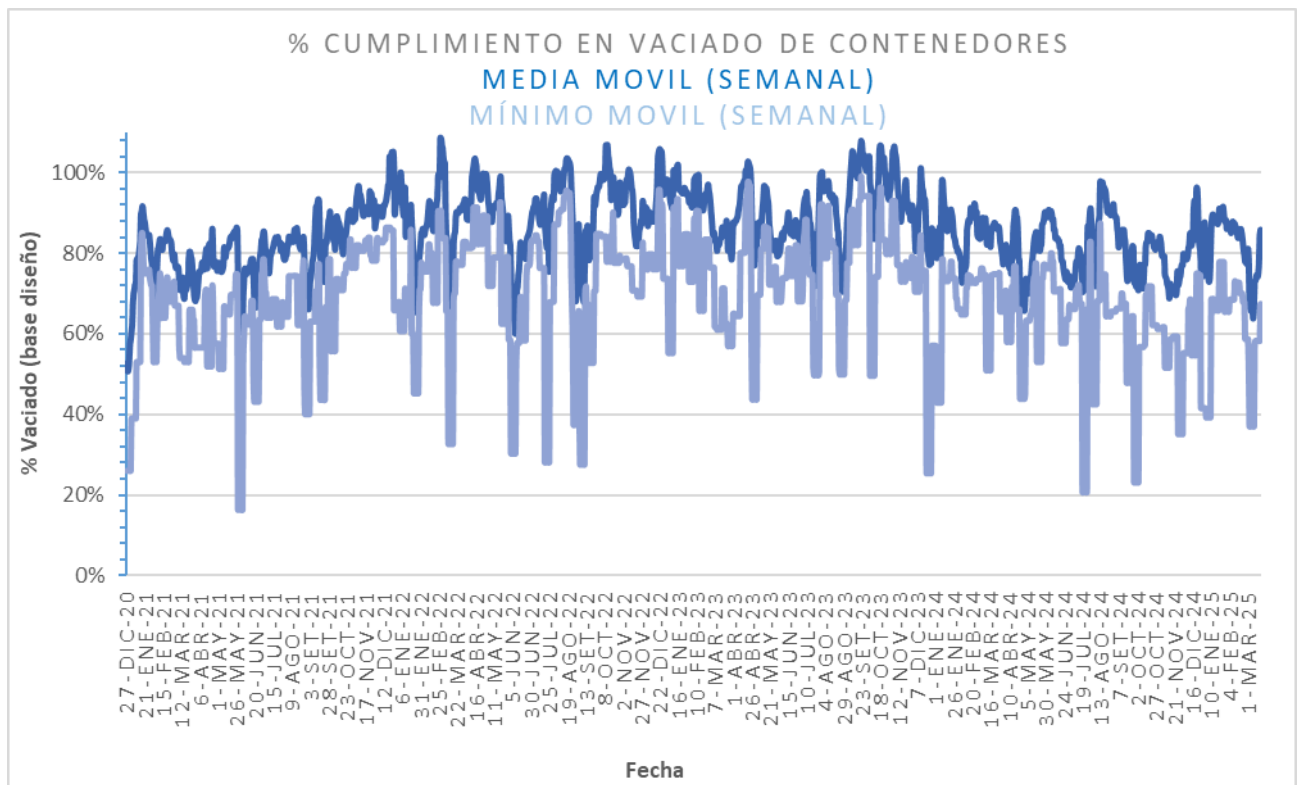
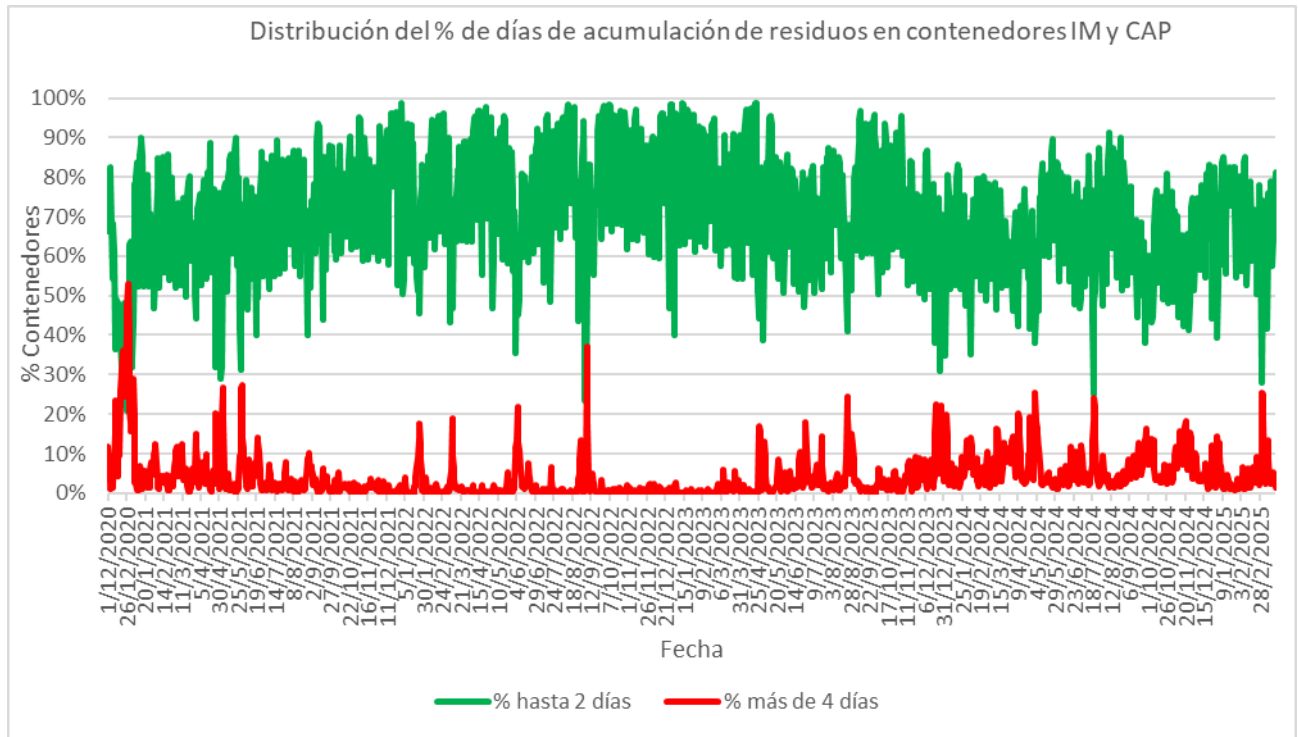
Análisis de contenedores levantados por Región y Turno hasta la hora 06:00.  
Los datos son extraídos del sistema DFR.

Estado de la recolección.

Contenedores planificados IM - Fideicomiso	Contenedores vaciados IM - Fideicomiso	% Contenedores levantados	Media móvil (7 días previos) porcentaje de contenedores vaciados
<b>6.344</b>	<b>5.715</b>	<b>90%</b>	<b>89%</b>

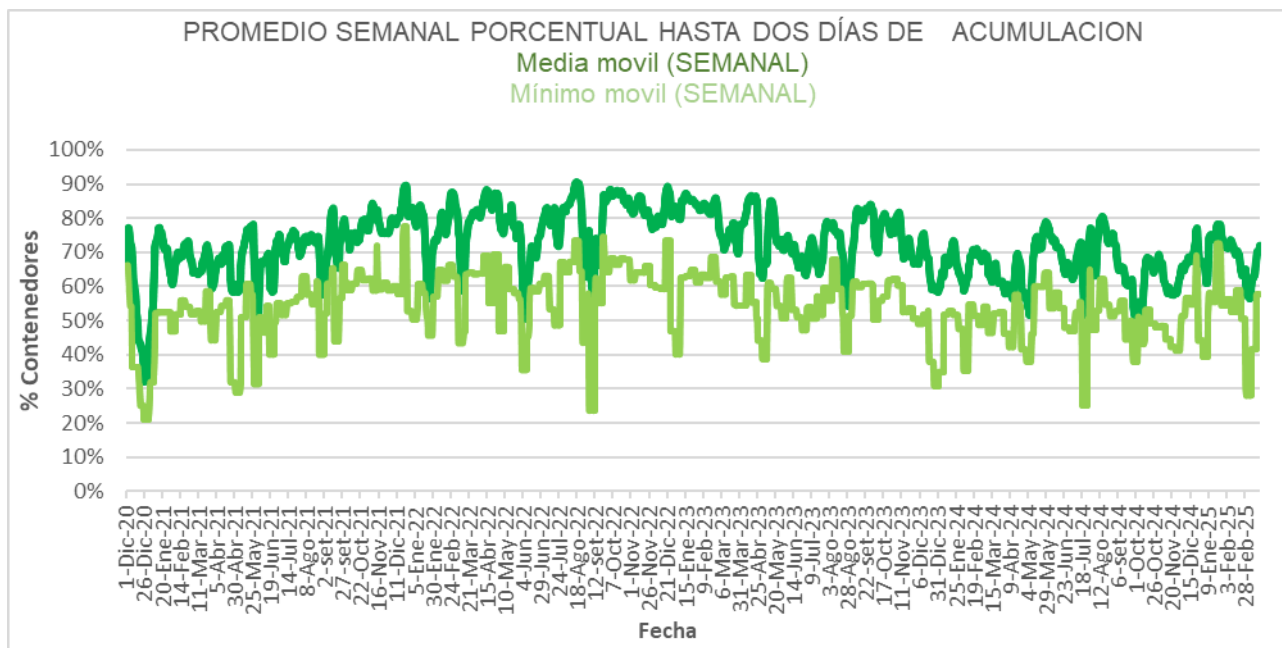
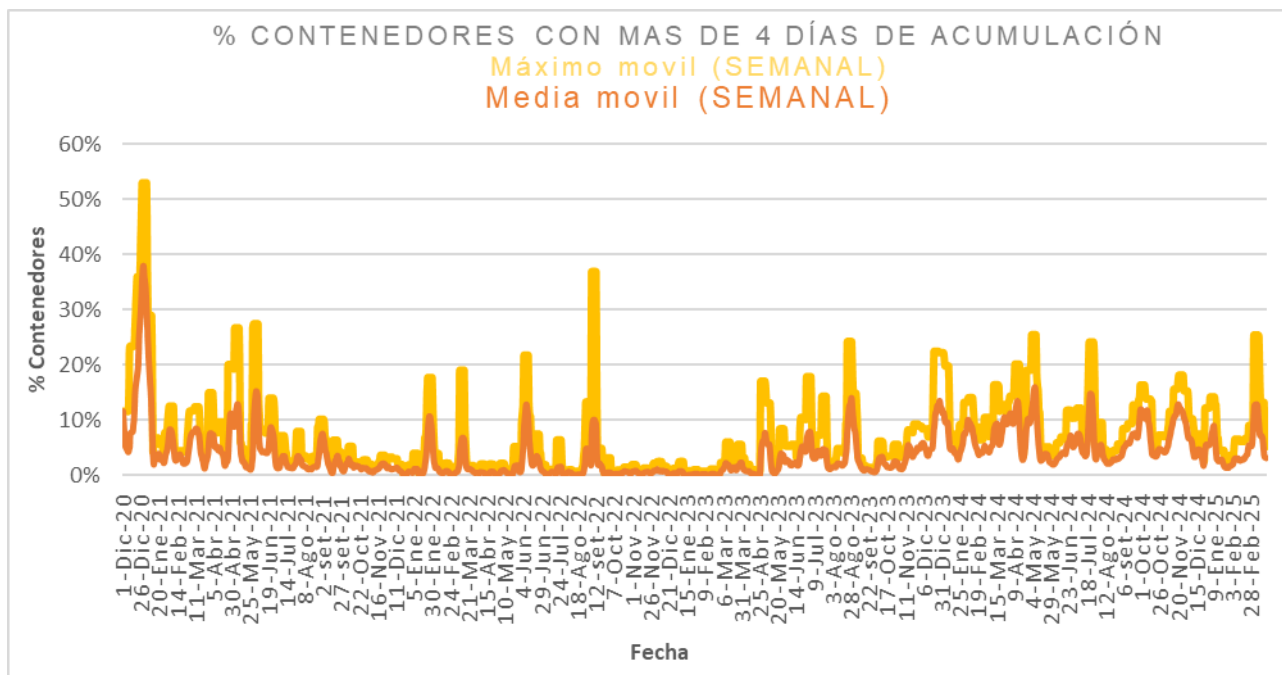


Días	Valores diarios		Promedio 7 días % contenedores
	N° Contenedores IM - Fideicomiso	% Contenedores	
Hasta 2	9.193	81,1%	71,9%
entre 2-3	1.544	13,6%	17,7%
entre 3-4	421	3,7%	7,2%
entre 4-5	57	0,5%	1,9%
más de 5	116	1,0%	1,3%
<b>Total</b>	<b>11.331</b>	<b>100%</b>	<b>100%</b>





Promedio, media, mínimo y máximo móvil semanal de hasta 2 y más de 4 días.





Disponibilidad

DISPONIBILIDAD POR TURNOS			
20/03/2025	MATUTINO	VESPERTINO	NOCTURNO
CAMIONES	33	27	26
CHOFERES	26	20	29
AUXILIARES	27	18	26
CAMIONES UTILIZADOS	23	18	26
DENUNCIAS DE FALLAS	19	13	16

Media móvil 14 días camiones, choferes, auxiliares y denuncias por turno.

	Matutino			Vespertino			Nocturno		
	$\mu$	$\sigma$	$\mu \pm 2\sigma$	$\mu$	$\sigma$	$\mu \pm 2\sigma$	$\mu$	$\sigma$	$\mu \pm 2\sigma$
Camiones	21,2	1,1	[19,07 - 23,35]	27,7	0,8	[26,16 - 29,18]	20,1	1,4	[17,37 - 22,92]
Tripulantes	23,4	0,6	[22,24 - 24,47]	16,7	0,4	[15,83 - 17,5]	24,6	0,8	[23,06 - 26,1]
Denuncias	16,4	0,6	[15,25 - 17,6]	11,3	0,8	[9,58 - 12,96]	12,1	0,5	[11,17 - 12,97]



Gráficos de camiones, choferes, auxiliares y denuncias por turno.

