



DEPARTAMENTO DESARROLLO AMBIENTAL

División Limpieza y Gestión De Residuos

Servicio de Planificación y Proyectos

Unidad: 4487

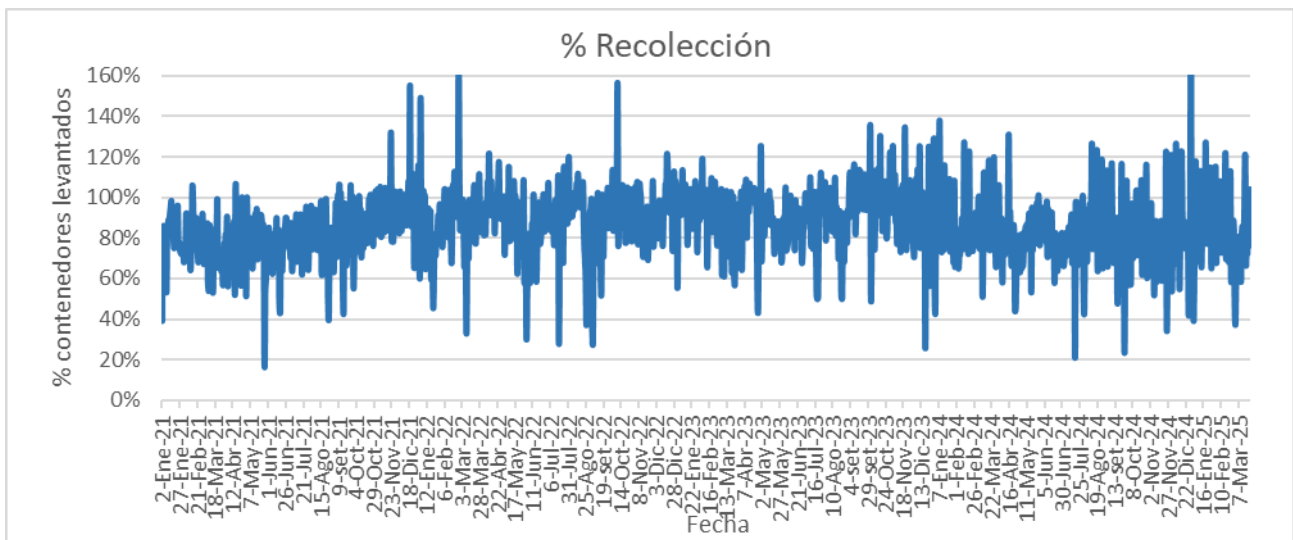
INFORME DIARIO DE GESTIÓN DIVISIÓN LIMPIEZA 26/03/2025

Análisis de contenedores levantados por Región y Turno hasta la hora 06:00.
Los datos son extraídos del sistema DFR.

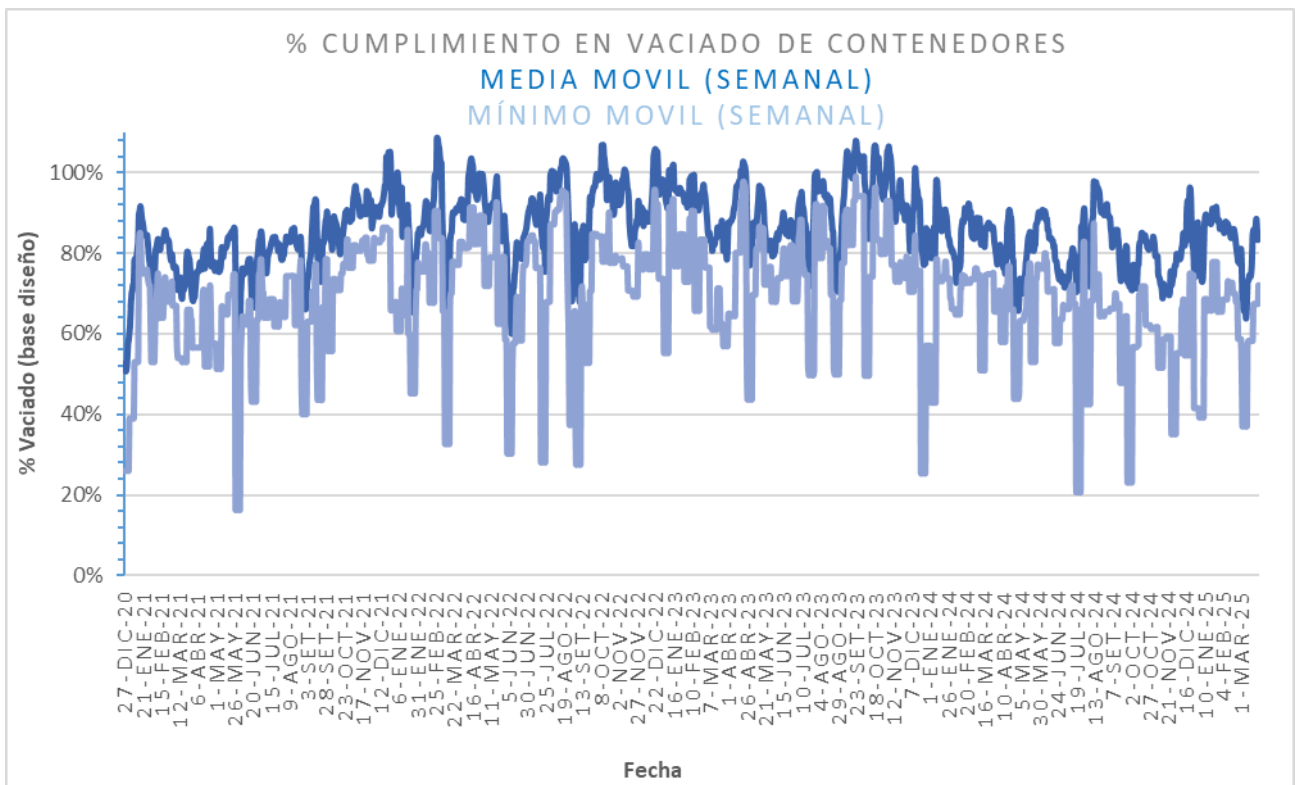
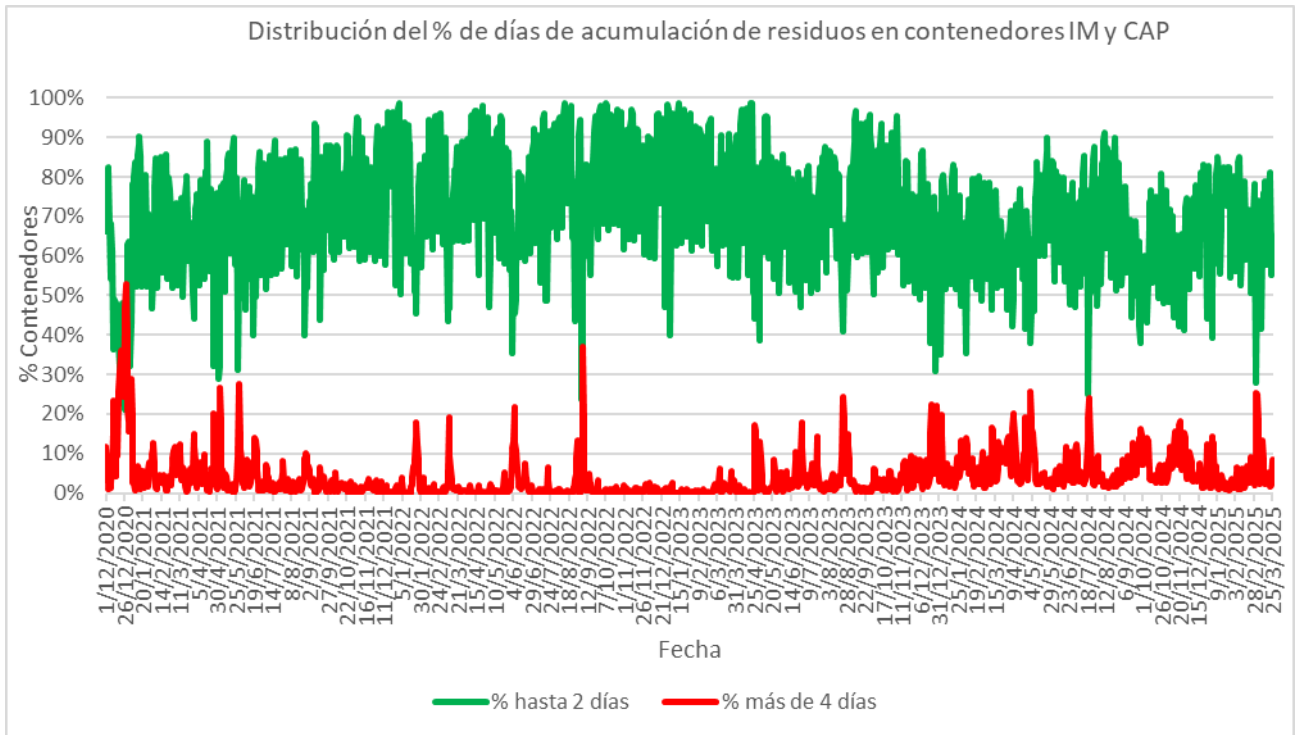
Estado de la recolección.

Contenedores planificados IM - Fideicomiso	Contenedores vaciados IM - Fideicomiso	% Contenedores levantados
6.489	4.150	64%

Media móvil (7 días previos) porcentaje de contenedores vaciados
82%

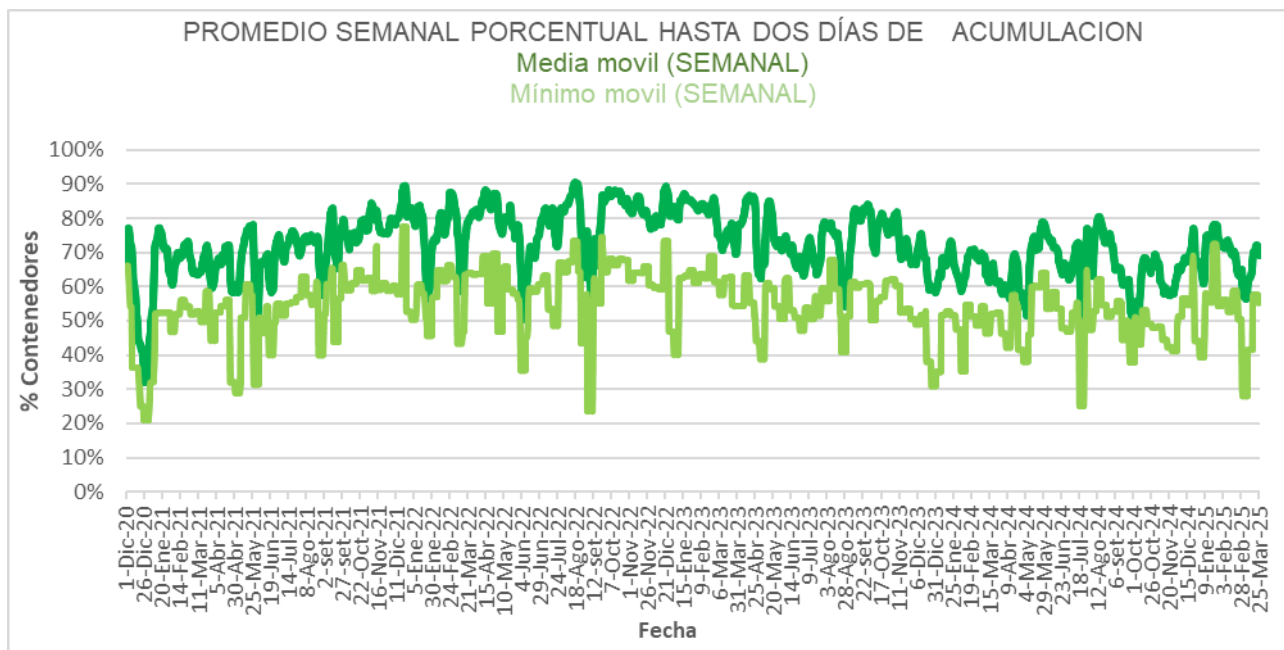
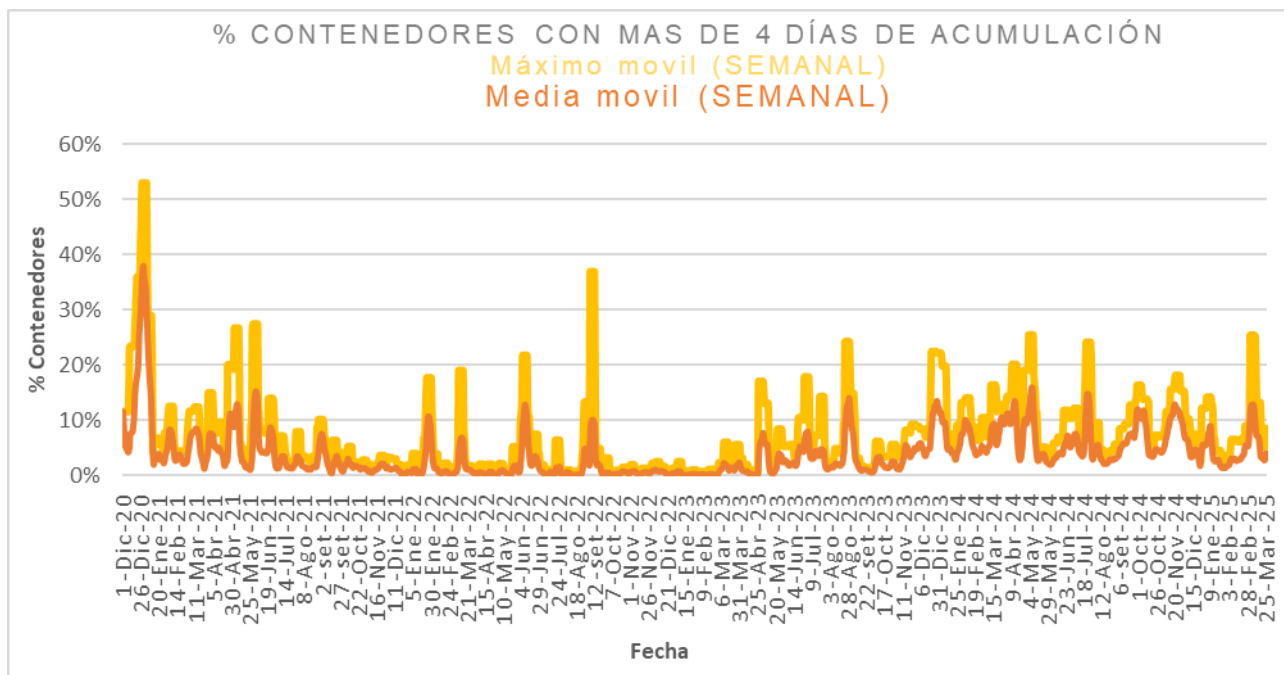


Días	Valores diarios		Promedio 7 días % contenedores
	N° Contenedores IM - Fideicomiso	% Contenedores	
Hasta 2	7.325	64,8%	69,1%
entre 2-3	2.311	20,4%	19,4%
entre 3-4	753	6,7%	7,4%
entre 4-5	603	5,3%	2,6%
más de 5	320	2,8%	1,5%
Total	11.312	100%	100%





Promedio, media, mínimo y máximo móvil semanal de hasta 2 y más de 4 días.





Disponibilidad

DISPONIBILIDAD POR TURNOS			
25/03/2025	MATUTINO	VESPERTINO	NOCTURNO
CAMIONES	27	25	26
CHOFERES	29	21	29
AUXILIARES	27	17	27
CAMIONES UTILIZADOS	24	17	25
DENUNCIAS DE FALLAS	20	10	17

Media móvil 14 días camiones, choferes, auxiliares y denuncias por turno.

	Matutino			Vespertino			Nocturno		
	μ	σ	$\mu \pm 2\sigma$	μ	σ	$\mu \pm 2\sigma$	μ	σ	$\mu \pm 2\sigma$
Camiones	21,2	0,9	[19,5 - 22,93]	27,8	0,5	[26,71 - 28,79]	20,4	1,2	[18,06 - 22,8]
Tripulantes	24,1	0,7	[22,61 - 25,54]	17,8	0,9	[15,94 - 19,73]	25,1	0,8	[23,53 - 26,64]
Denuncias	16,8	0,5	[15,7 - 17,87]	12,5	0,8	[10,85 - 14,15]	12,8	0,4	[12 - 13,58]



Gráficos de camiones, choferes, auxiliares y denuncias por turno.

