



DEPARTAMENTO DESARROLLO AMBIENTAL

División Limpieza y Gestión De Residuos

Servicio de Planificación y Proyectos

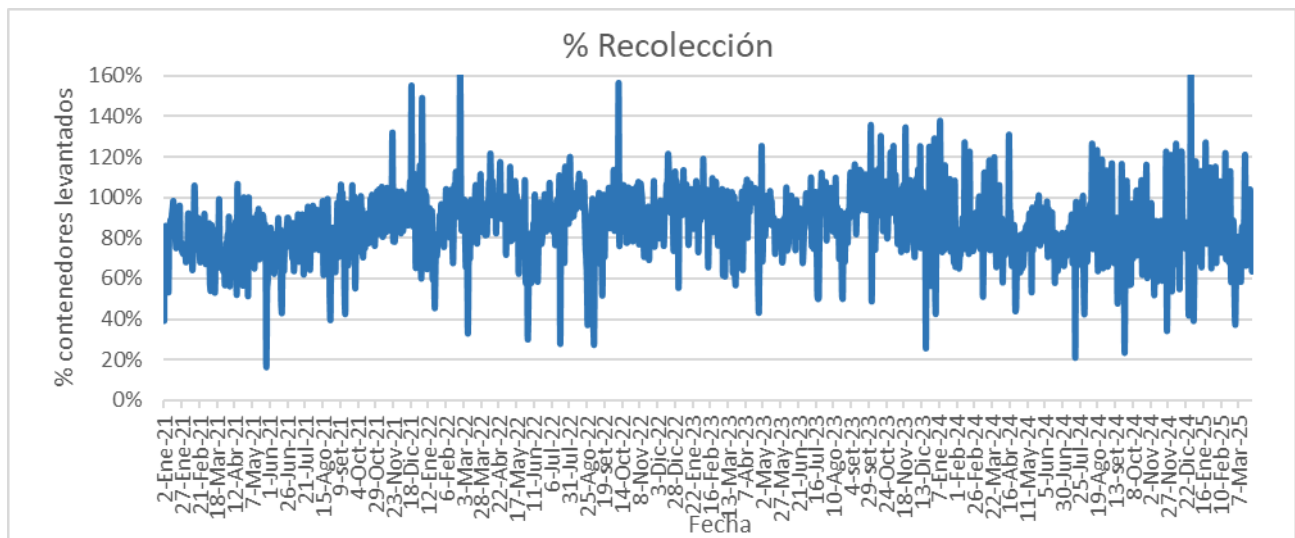
Unidad: 4487

INFORME DIARIO DE GESTIÓN DIVISIÓN LIMPIEZA 27/03/2025

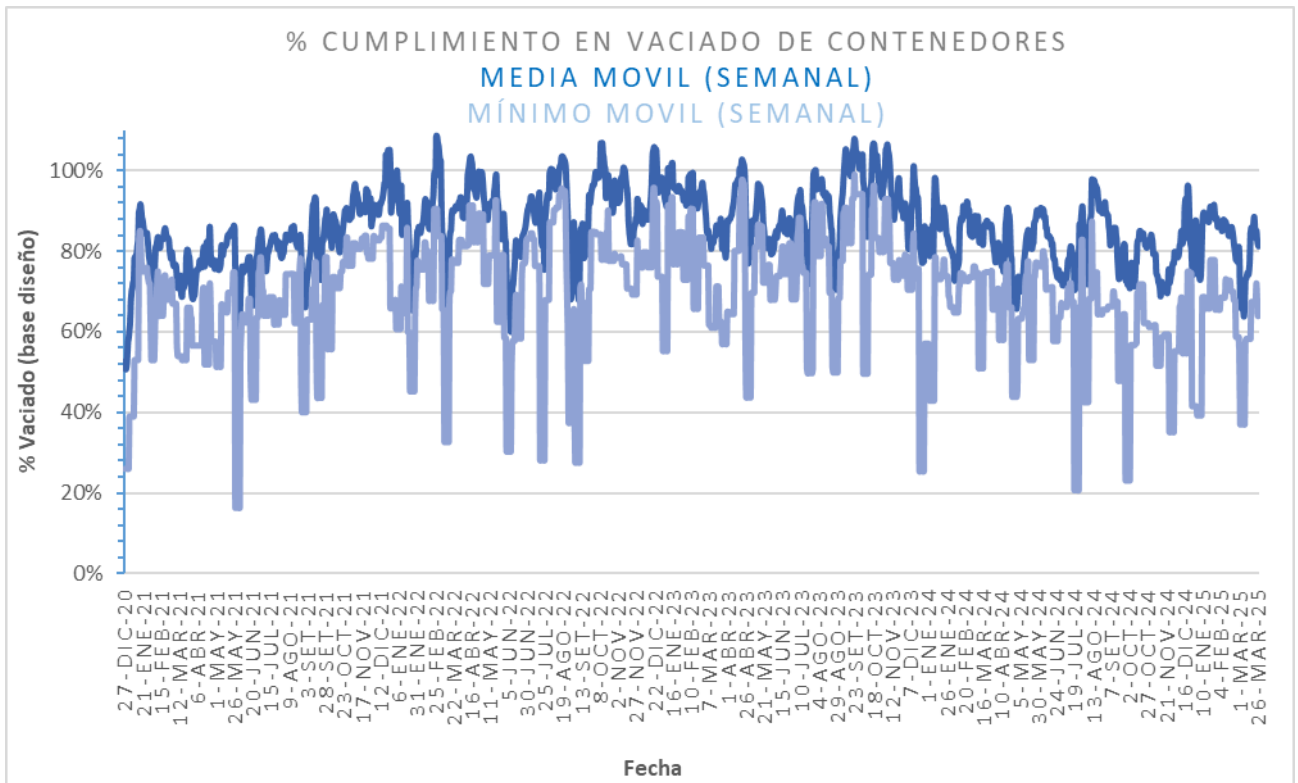
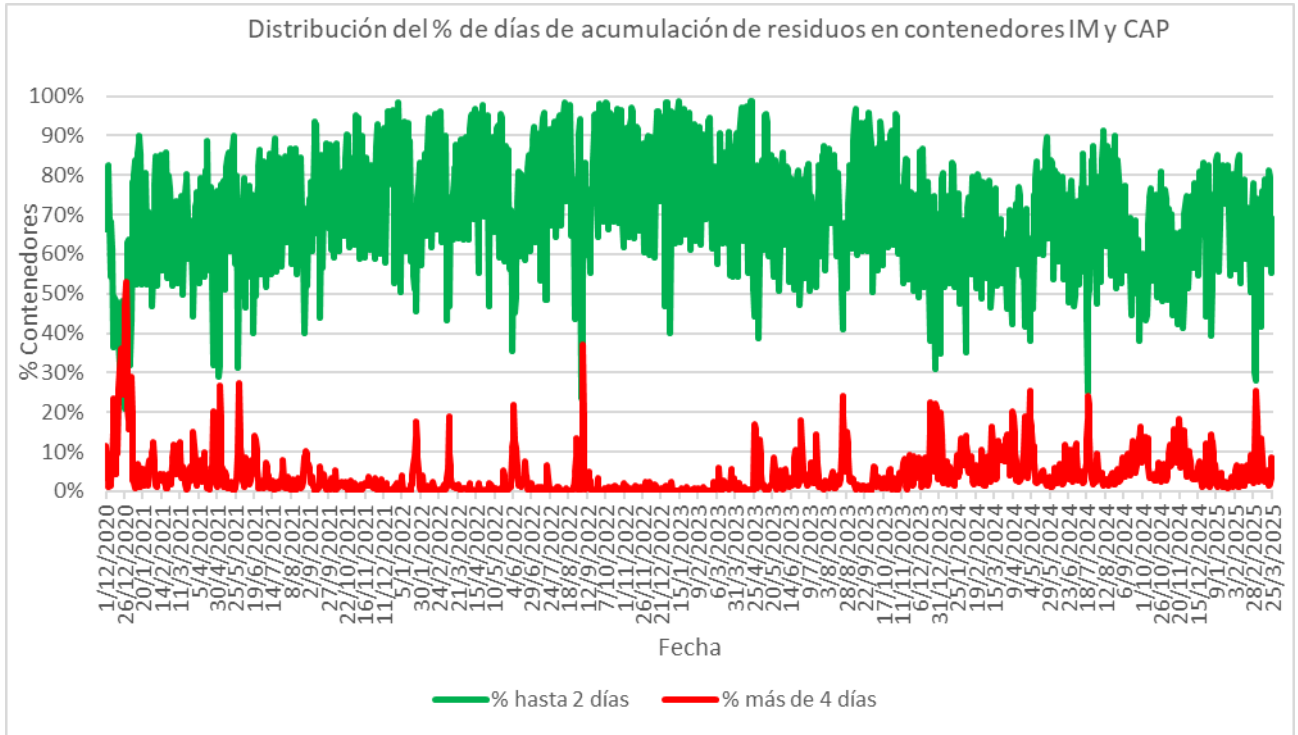
Análisis de contenedores levantados por Región y Turno hasta la hora 06:00.
Los datos son extraídos del sistema DFR.

Estado de la recolección.

Contenedores planificados IM - Fideicomiso	Contenedores vaciados IM - Fideicomiso	% Contenedores levantados	Media móvil (7 días previos) porcentaje de contenedores vaciados
6.090	5.211	86%	81%

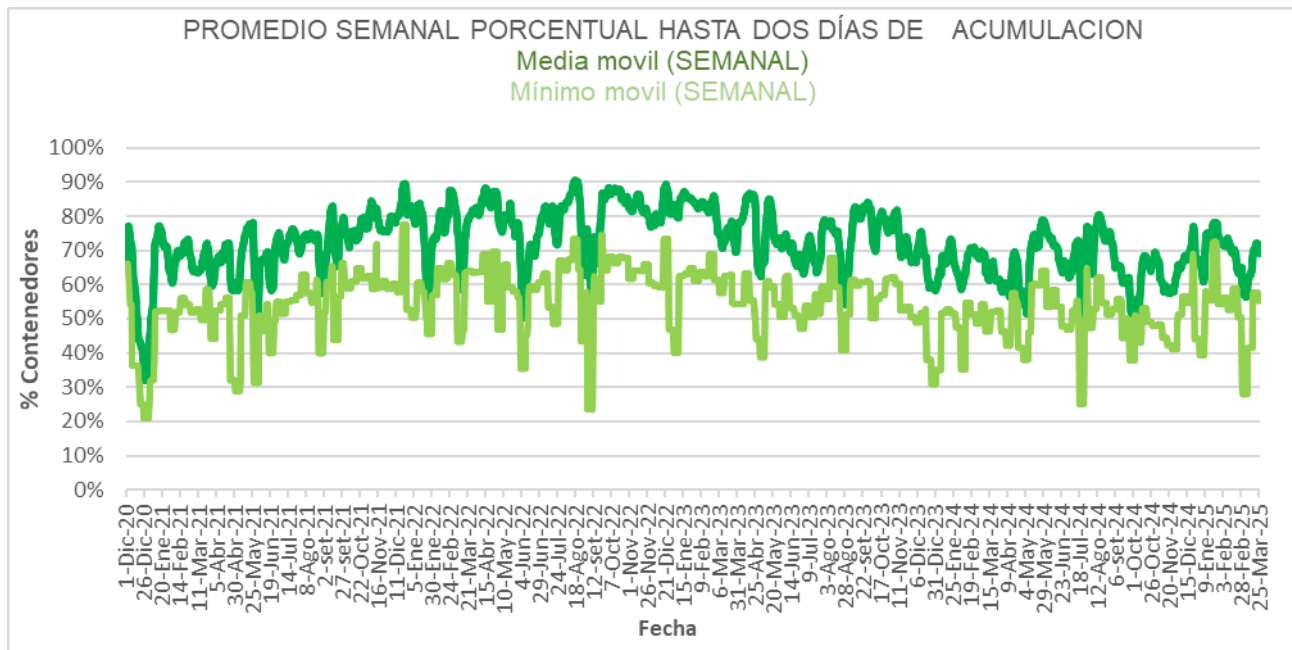
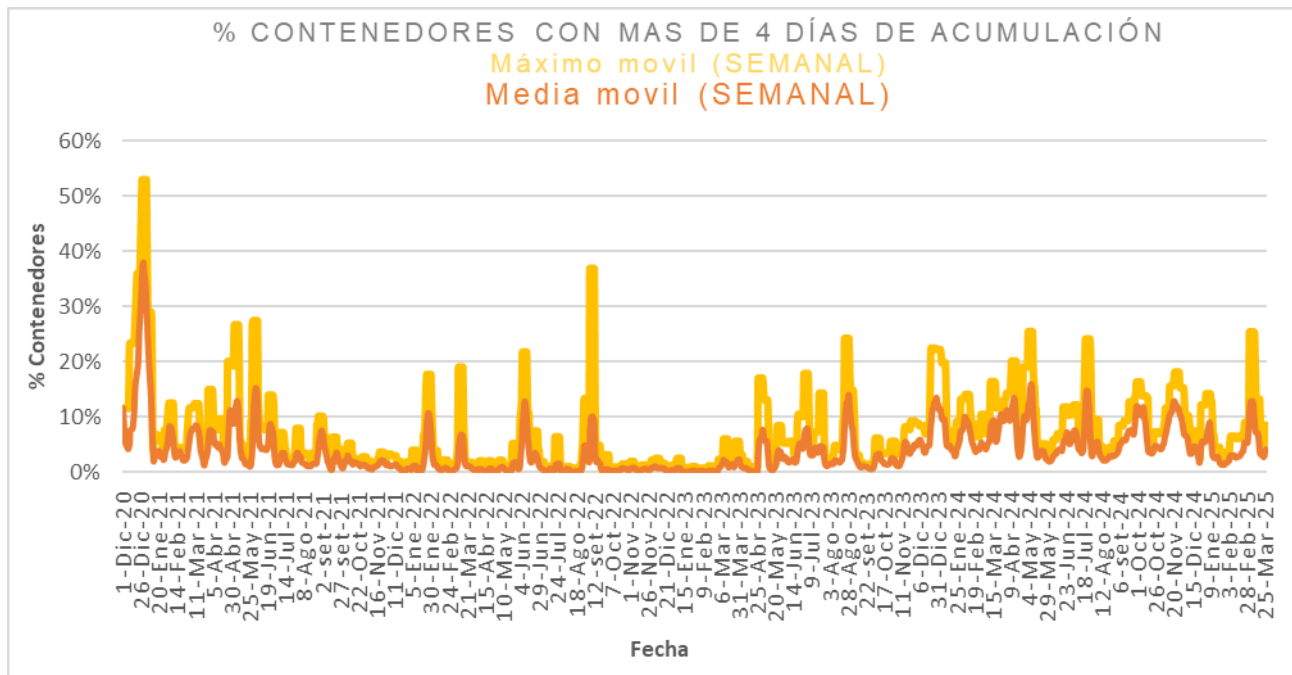


Días	Valores diarios		Promedio 7 días % contenedores
	N° Contenedores IM - Fideicomiso	% Contenedores	
Hasta 2	7.782	68,8%	68,0%
entre 2-3	2.353	20,8%	19,7%
entre 3-4	695	6,1%	8,0%
entre 4-5	212	1,9%	2,6%
más de 5	268	2,4%	1,6%
Total	11.310	100%	100%





Promedio, media, mínimo y máximo móvil semanal de hasta 2 y más de 4 días.





Disponibilidad

DISPONIBILIDAD POR TURNOS			
26/03/2025	MATUTINO	VESPERTINO	NOCTURNO
CAMIONES	24	21	29
CHOFERES	29	19	29
AUXILIARES	27	19	27
CAMIONES UTILIZADOS	24	17	25
DENUNCIAS DE FALLAS	20	12	20

Media móvil 14 días camiones, choferes, auxiliares y denuncias por turno.

	Matutino			Vespertino			Nocturno		
	μ	σ	$\mu \pm 2\sigma$	μ	σ	$\mu \pm 2\sigma$	μ	σ	$\mu \pm 2\sigma$
Camiones	21,4	0,7	[19,88 - 22,83]	27,0	0,4	[26,15 - 27,85]	20,7	1,0	[18,74 - 22,69]
Tripulantes	24,4	0,8	[22,92 - 25,93]	17,8	1,0	[15,9 - 19,76]	25,5	0,8	[23,99 - 27,01]
Denuncias	17,0	0,5	[16,1 - 17,9]	12,5	0,9	[10,67 - 14,33]	13,1	0,3	[12,47 - 13,82]



Gráficos de camiones, choferes, auxiliares y denuncias por turno.

