



**C O M E D I A   N A C I O N A L**

**LA COMEDIA  
SE EXPANDE**

**T E M P O R A D A   2 0 2 5**

# LA COMEDIA NACIONAL SE EXPANDE

Según el diccionario de la Real Academia Española, expandir significa difundir, propagar, extender. En esta gestión, expandir es más que un verbo: es una misión, una forma de proyectarnos hacia el futuro. Expandir es afianzar nuestra identidad mientras la proyectamos al mundo, entrelazar tradición y vanguardia, y acercar el teatro a más personas, en más espacios, construyendo nuevos vínculos y explorando nuevas narrativas. No encontramos un verbo más preciso para definir el espíritu de este nuevo ciclo que hoy comenzamos.

Nuestra visión se estructura en tres dimensiones esenciales: territorial, social y simbólica.

La Comedia Nacional ha trabajado en su expansión territorial a lo largo de los años, llevando el teatro más allá de sus salas residentes en el Teatro Solís y la Sala Verdi. Sobre esa base, buscamos ampliar y fortalecer este recorrido, llevando el teatro a salas barriales, espacios alternativos y escenarios al aire libre. Queremos acercarnos aún más a nuevas audiencias en Montevideo y en todo Uruguay, asegurando que el acceso al teatro no dependa del lugar de residencia.

A nivel internacional, seguiremos fortaleciendo alianzas estratégicas con instituciones de prestigio como el Centro Dramático Nacional de España, la Compañía Nacional de Teatro de México y la compañía Pluriel&Singulier de Canadá. Estas colaboraciones permitirán coproducir, intercambiar experiencias y posicionar la Comedia Nacional en circuitos internacionales de primer nivel.

Nos enfocaremos en atraer y formar nuevas audiencias, especialmente a quienes aún no han encontrado su camino hacia el teatro. Queremos que el teatro se sienta como un derecho accesible para todos y todas, promoviendo iniciativas de mediación cultural, diálogos con espectadores y la integración de comunidades diversas en nuestra programación.

Nuestro repertorio busca dar visibilidad a voces y relatos que dialogan con las inquietudes de la sociedad contemporánea. Creemos en un teatro que provoque pensamiento crítico, que cuestione y que abra nuevas perspectivas.

En las nueve obras programadas, cinco han sido escritas por mujeres iberoamericanas del siglo XX y XXI, lo que representa un acto de justicia. La programación combinará repertorio clásico, nuevas creaciones y propuestas innovadoras que asuman el riesgo estético como un valor fundamental.

Creemos en el teatro como un espacio de encuentro, reflexión y comunión, y queremos expandir ese poder. Esta es la misión que nos mueve y que queremos compartir. Les invitamos a ser parte de este viaje: a descubrir, a cuestionar, a emocionarse y a construir en conjunto un teatro que sea reflejo y motor de una sociedad más justa.

**José Miguel Onaindia**  
*Director General y Artístico*  
Comedia Nacional

# PRIMERA FRANJA

---

## **TODOS PÁJAROS**

*Sala Zavala Muniz*

*De: Wajdi Mouawad*

*Dirección: Roxana Blanco*

## **DULCE PÁJARO DE JUEVENTUD**

*Sala Principal Solís*

*De: Tennessee Williams*

*Dirección: Alejandro Tantanian*

## **CARNE VIVA**

*Sala Verdi*

*De: Denise Despeyroux*

*Dirección: André Hübener*

# SEGUNDA FRANJA

---

## LAS BRUJAS DE SALEM

Sala Principal Solís

De: Arthur Miller

Dirección: Andrés Lima

## LA DAMA BOBA

Sala Verdi

De: Elena Garro

Versión: Angie Oña

Dirección: Aurora Cano

Coproducción:

Compañía Nacional de Teatro 

## LOS PÁLIDOS

Sala Zavala Muniz

De: Lucía Carballal

Dirección: Lucio Hernández

Coproducción:

Centro Dramático Nacional 

# TERCERA FRANJA

---

## **NO NOS PASA NADA**

Sala Zavala Muniz

De: Jimena Márquez

Dirección: Jimena Márquez

## **LOS DERECHOS DE LA SALUD**

Sala Principal Solís

De: Florencio Sánchez

Dirección: Domingo Milesi

## **ELLAS DICEN**

Sala Verdi

De: Analía Torres sobre el libro

*Ellas dicen. Pensadoras feministas*

*latinoamericanas*

(Editorial: sujetos editores)

Dirección: Florencia Lindner

# OTROS PROYECTOS

---

## **L A S L Á G R I M A S**

*Video Arte*

*De: Matías Umpierrez*

*En colaboración con el MACA,  
ACAU, Montevideo Audiovisual  
y Santiago a Mil.*

## **G I R A S N A C I O N A L E S**

- Tacuarembó
- Treinta y tres
- Canelones
- Maldonado

## **G I R A S I N T E R N A C I O N A L E S**

### **ENTRE RIMAS Y RIBERAS**

*Compañía Nacional de Teatro  
Clásico de Madrid y Alcalá de Henares.*

### **DULCE PÁJARO DE JUVENTUD**

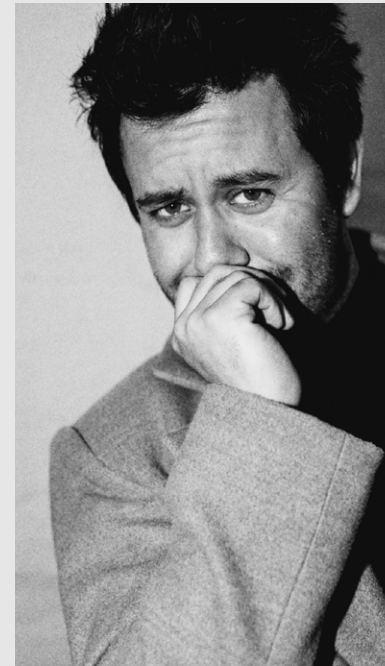
*Buenos Aires, Bogotá (A confirmar).*

### **EL PÚBLICO**

*Madrid, Bruselas. A confirmar*

# ELENCO

---



Diego Arbelo



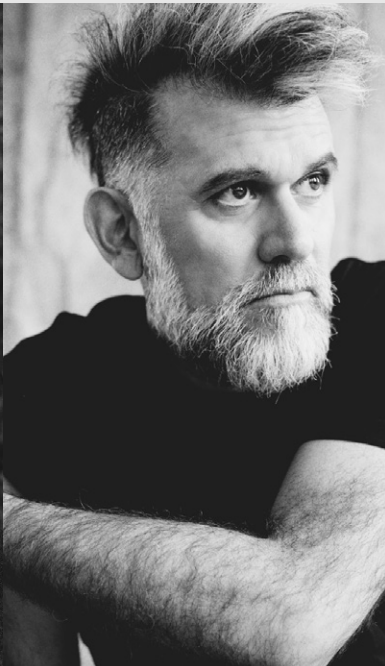
Roxana Blanco



Mauricio Chiessa



Natalia Chiarelli



Fernando Diansi



Daniel Espino Lara



Joel Fazzi



Mario Ferreira



Soledad Gilmet



Mauricio González



Gabriel Hermano



Leandro Núñez



Luis Martínez



Rosario Martínez



Dulce Elina Marighetti



Pablo Musetti



Stefanie Neukirch



Andrés Papaleo



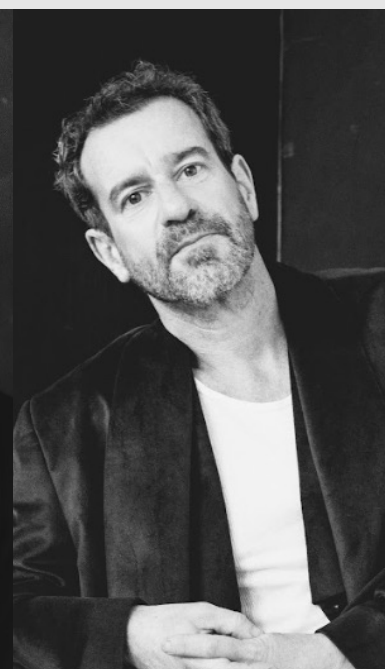
Jimena Pérez



Mané Pérez



Juan Antonio Saravi



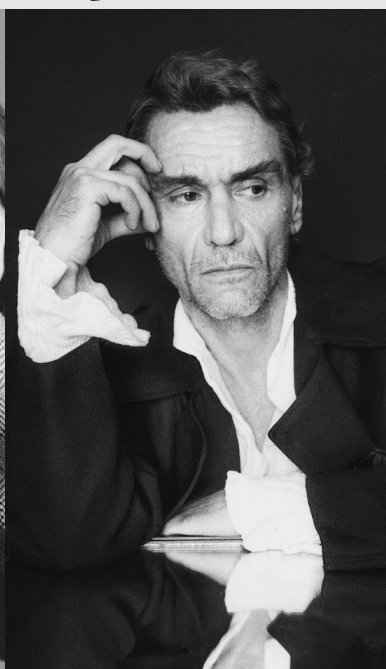
Gustavo Saffores



Lucía Sommer



Sofía Lara



Pablo Varraillón



Fernando Vannet



Elizabeth Vignoli



Alejandra Wolff



Florencia Zabaleta

## **AUTORIDADES IM**

**Intendente:** Ec. Mauricio Zunino

**Secretaria General:** Ing. Agr. Olga Otegui

**Directora General del Departamento de Cultura:** Débora Quiring

**Director de División Promoción Cultural:** Roberto Elissalde

**Dirección General y Artística:** José Miguel Onaindia

## **ELENCO COMEDIA NACIONAL 2025**

Diego Arbelo, Roxana Blanco, Natalia Chiarelli, Mauricio Chiessa, Fernando Diansi, Joel Fazzi, Mario Ferreira, Fabricio Galbiati, Soledad Gilmet, Mauricio González, Gabriel Hermano, Daniel Espino Lara, Sofia Lara, Dulce Elina Marighetti, Luis Martínez, Rosario Martínez, Pablo Musetti, Stefanie Neukirch, Leandro Núñez, Andrés Papaleo, Jimena Pérez, Mané Pérez, Gustavo Saffores, Juan Antonio Saraví, Lucía Sommer, Fernando Vannet, Pablo Varrailhón, Elizabeth Vignoli, Alejandra Wolff, Florencia Zabaleta.

## **ELENCO EXTENDIDO**

**Traspuntes:** Diego Aguirregaray, Andrea Auliso, Carmen Barral,

Magdalena Charlo, Cristina Elizarsú, Lucía Leite

**Administración:** Marina Tort, Alicia Bleda, Maite Lugo y Leonardo Schinca

**Montaje:** Gerardo Egea

**Utilería:** Claudia Tancredi

**Vestuario:** Elizabeth Martínez, Deolinda Do Nascimento, Daniela

Figueroa, Carolina Giuliente, Gloria Martínez, Patricia Olivera, Laura

Rodríguez y Sergio Marcelo de los Santos

**Consejo artístico:** José Miguel Onaindia, Lucía Sommer,

Juan Antonio Saraví y Gabriel Hermano

**Producción ejecutiva:** Lucía Etcheverry

**Comunicación:** Marianela Longres

**Diseño gráfico:** Zelmar Borrás/Atolón

[www.comedianacional.montevideo.gub.uy](http://www.comedianacional.montevideo.gub.uy)

 @ComediaNacional

 Comedia Nacional

 comedia.nacional