



DEPARTAMENTO Desarrollo Ambiental

DIVISIÓN: División Limpieza

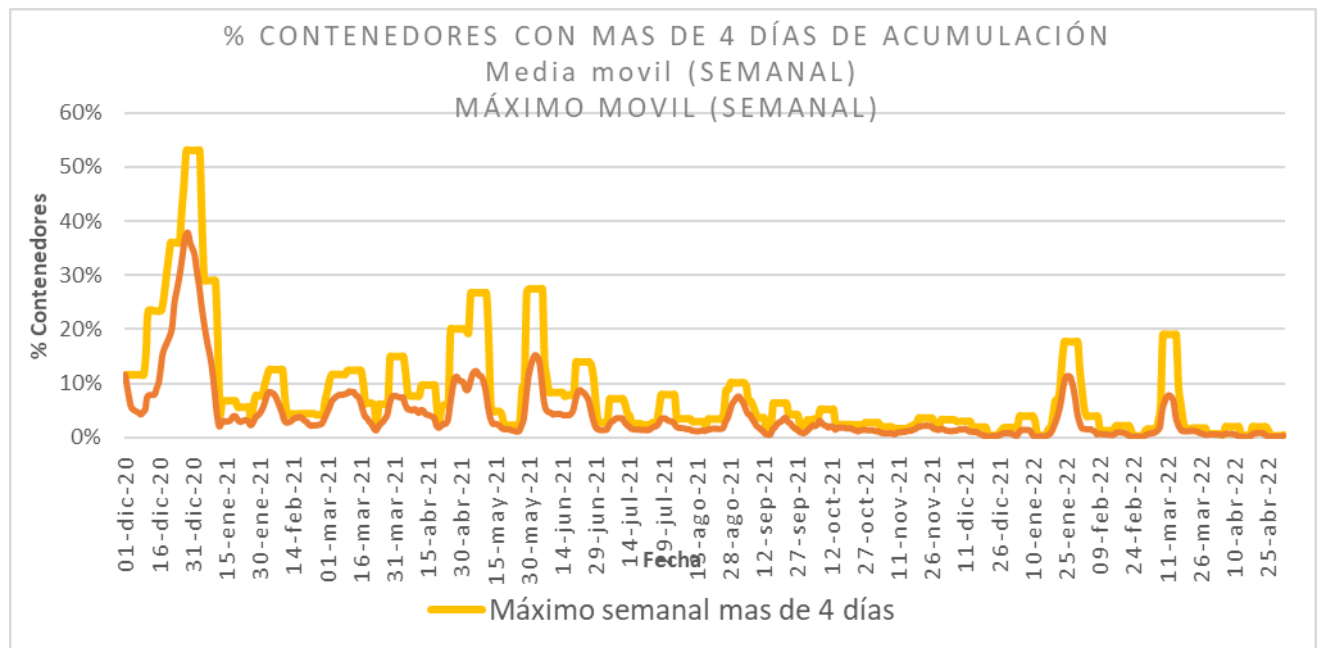
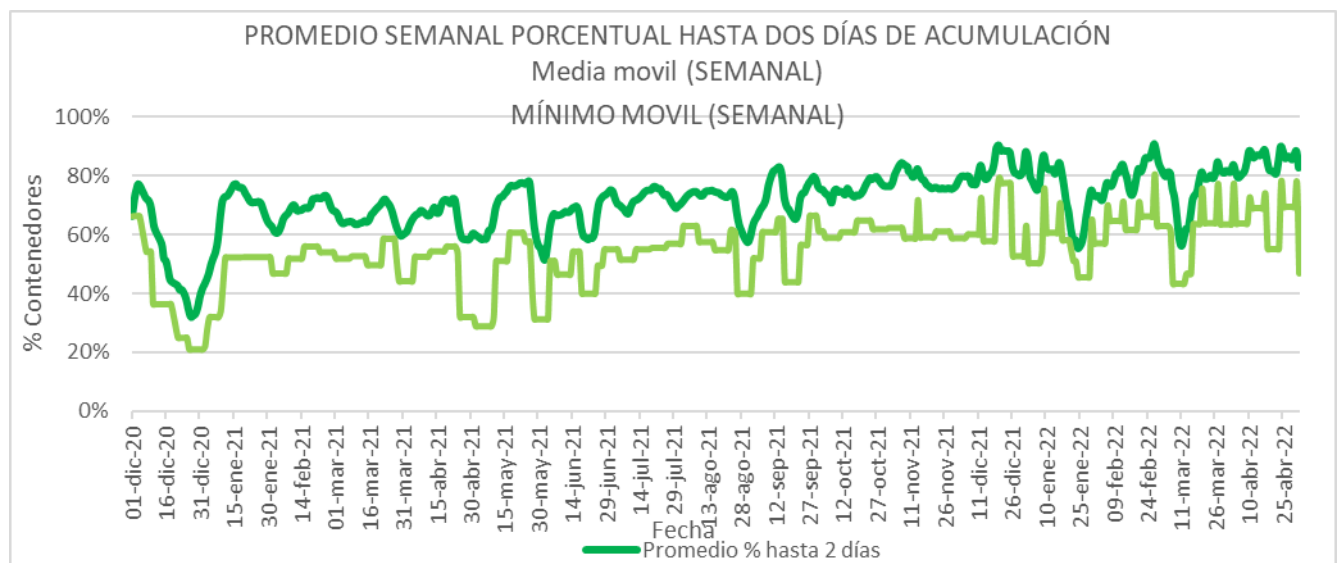
SERVICIO: Servicio de Planificación, Administración y Apoyo

Unidad: 4438

INFORME DIARIO DE GESTIÓN DIVISIÓN LIMPIEZA 02/05/2022

Análisis de contenedores levantados por Región y Turno hasta la hora 06:00. Los datos son extraídos del sistema DFR.

Promedio, media, mínimo y máximo móvil semanal de hasta 2 y más de 4 días.

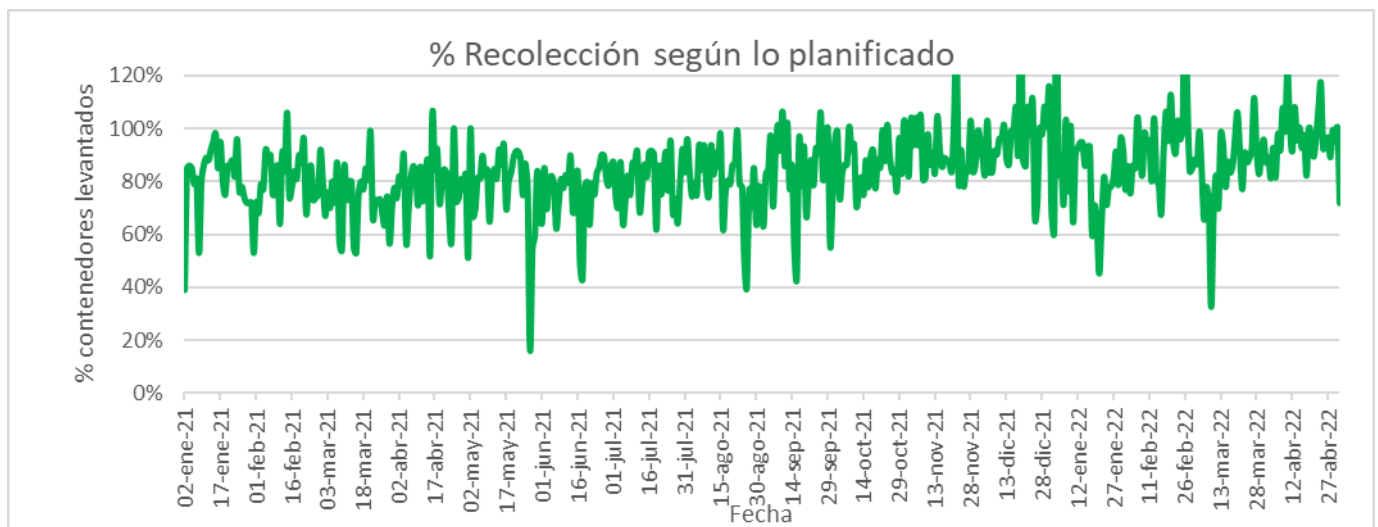




Valores Diarios

02/05/2022		
Contenedores planificados IM - CAP	Contenedores levantados IM - CAP	% Contenedores levantados
3916	2815	72%

Media móvil (7 días previos) porcentaje de contenedores
93%



Días	N° Contenedores IM - CAP	% Contenedores	Promedio 7 días % Contenedores
Hasta 2	5884	46,9%	82,4%
entre 2-3	5575	44,4%	17,2%
entre 3-4	1014	8,1%	1,8%
entre 4-5	58	0,5%	0,2%
más de 5	14	0,1%	0,1%
Total	12545	100,0%	102 %



Disponibilidad

DISPONIBILIDAD POR TURNOS Y REGION				
01/05/2022		MATUTINO	VESPERTINO	NOCTURNO
URME	CAMIONES			11
	CHOFERES			14
	AUXILIARES			12
	CAMIONES UTILIZADOS			12
	DENUNCIAS DE FALLAS			7
URMO	CAMIONES			15
	CHOFERES			11
	AUXILIARES			13
	CAMIONES UTILIZADOS			15
	DENUNCIAS DE FALLAS			9

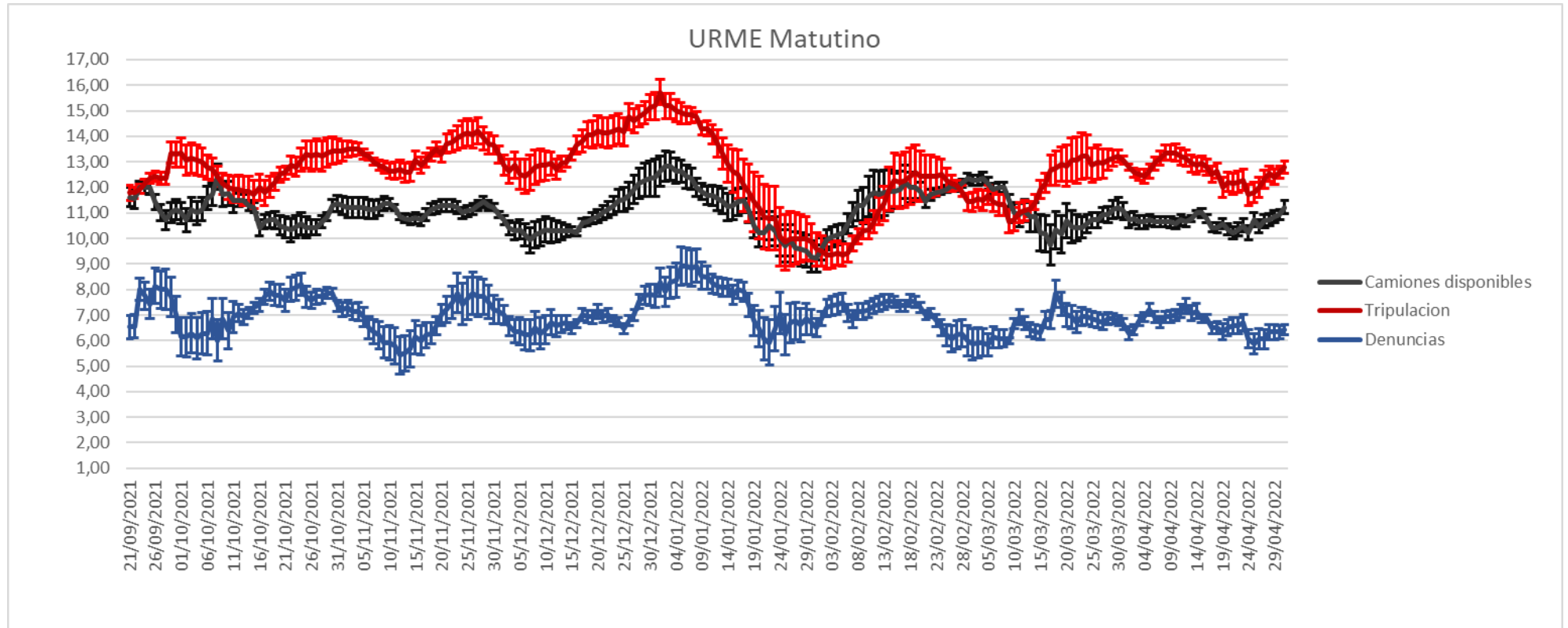
Media móvil 14 días camiones, choferes, auxiliares y denuncias por turno y región.

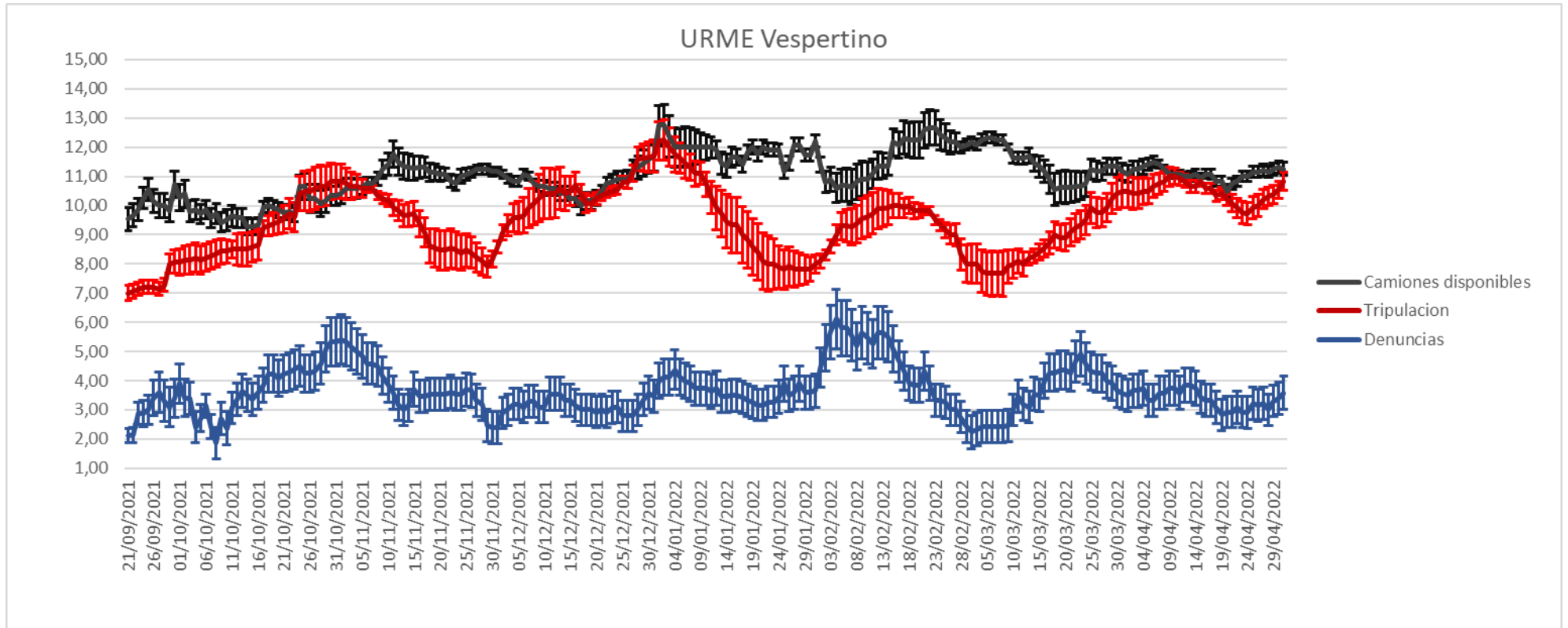
URME									
	Matutino			Vespertino			Nocturno		
	μ	σ	$\mu \pm 2\sigma$	μ	σ	$\mu \pm 2\sigma$	μ	σ	$\mu \pm 2\sigma$
Camiones	11,6	0,3	[11,12 - 12,17]	11,3	0,2	[10,8 - 11,7]	12,5	0,1	[12,35 - 12,73]
Tripulantes	12,8	0,2	[12,3 - 13,27]	10,8	0,3	[10,19 - 11,48]	14,2	0,2	[13,77 - 14,69]
Denuncias	6,4	0,2	[6,01 - 6,85]	3,6	0,2	[3,19 - 3,98]	6,6	0,2	[6,17 - 7,06]

URMO									
	Matutino			Vespertino			Nocturno		
	μ	σ	$\mu \pm 2\sigma$	μ	σ	$\mu \pm 2\sigma$	μ	σ	$\mu \pm 2\sigma$
Camiones	11,9	0,2	[11,51 - 12,34]	14,0	0,5	[13,06 - 14,94]	12,7	0,2	[12,38 - 13]
Tripulantes	11,9	0,2	[11,52 - 12,32]	7,5	0,2	[7,03 - 7,97]	12,0	0,2	[11,6 - 12,4]
Denuncias	5,6	0,3	[5,07 - 6,1]	4,0	0,3	[3,44 - 4,56]	5,1	0,5	[4,03 - 6,14]



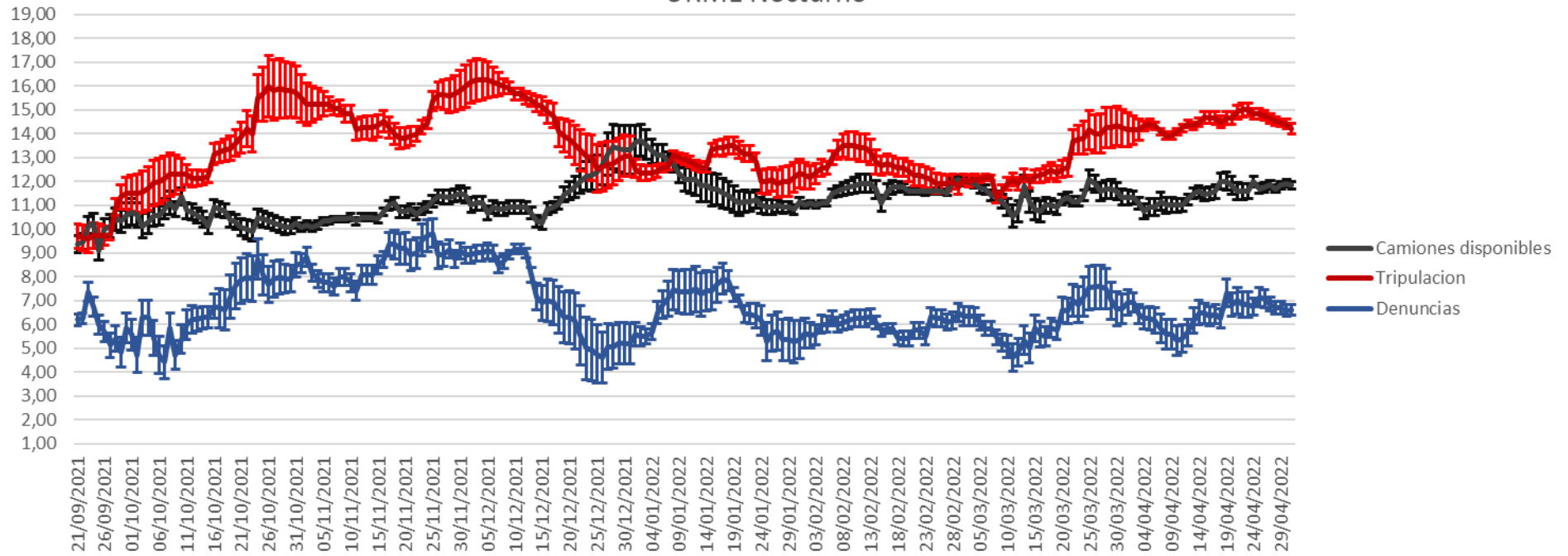
Gráficos de camiones, choferes, auxiliares y denuncias por turno y por región.





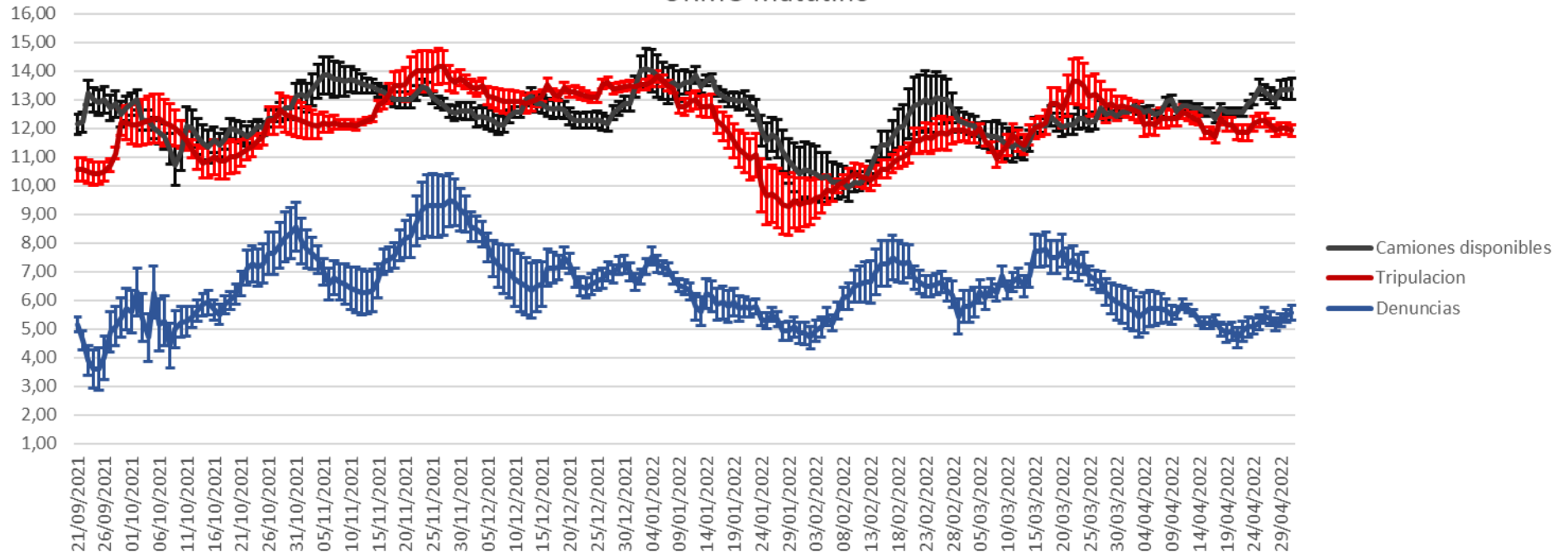


URME Nocturno



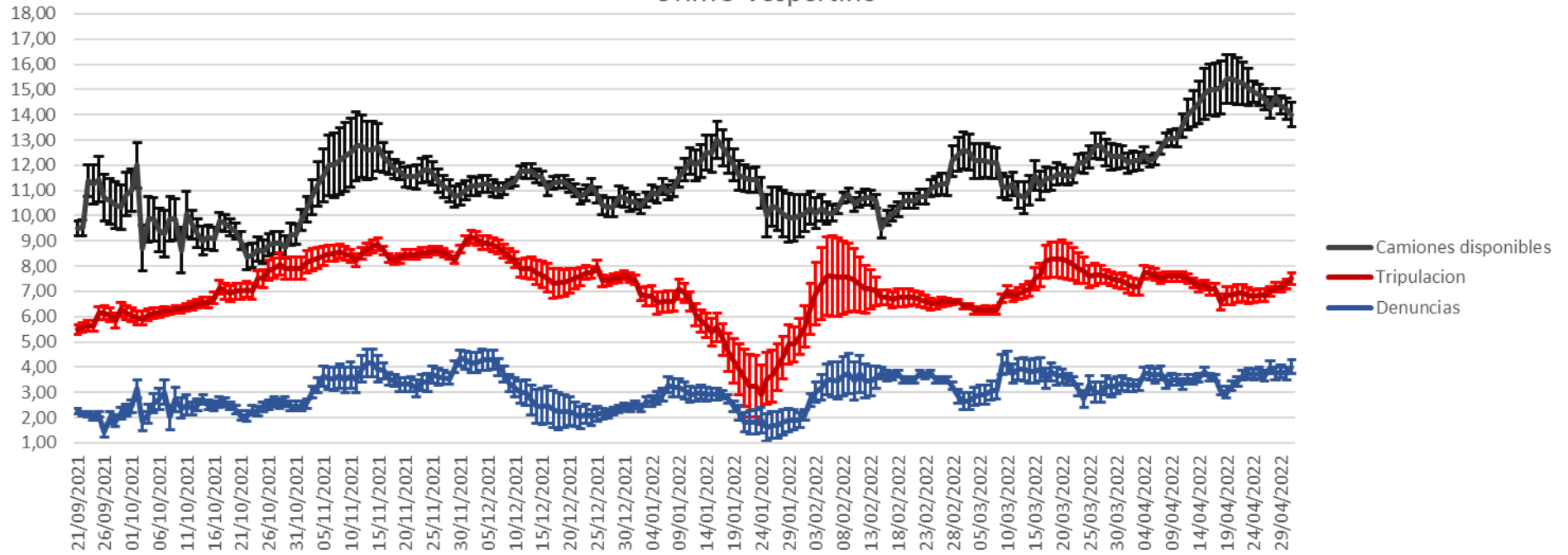


URMO Matutino



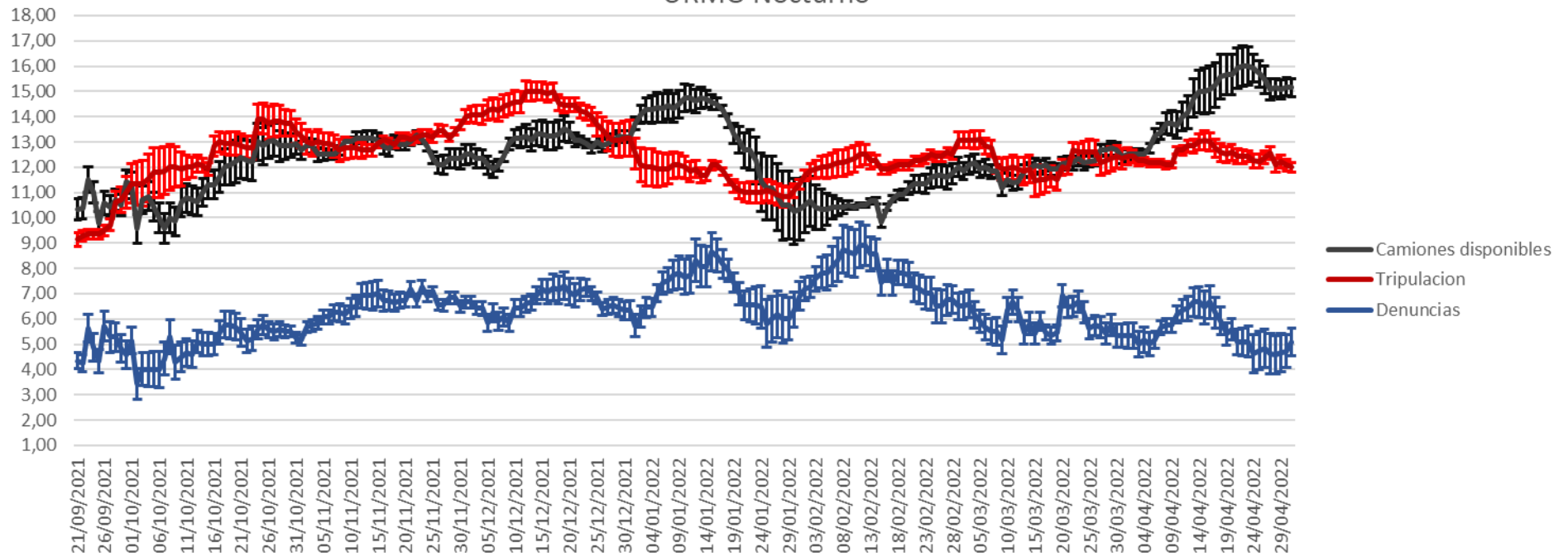


URMO Vespertino



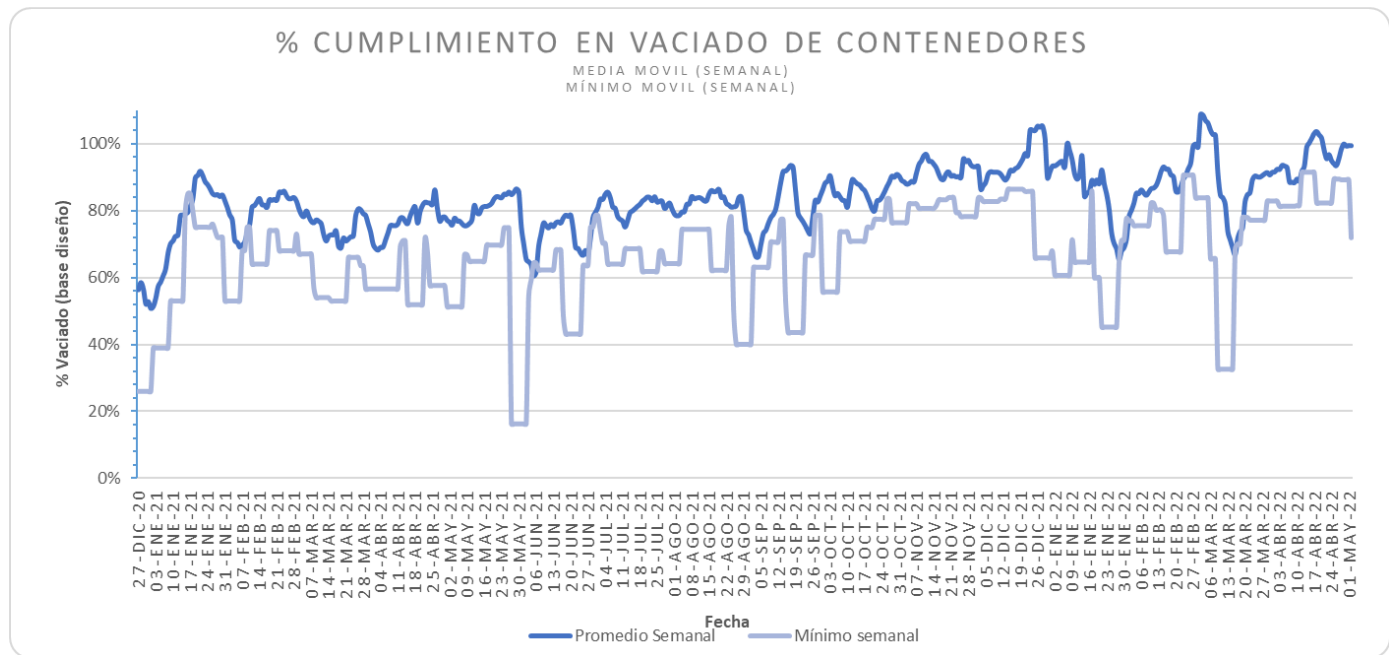
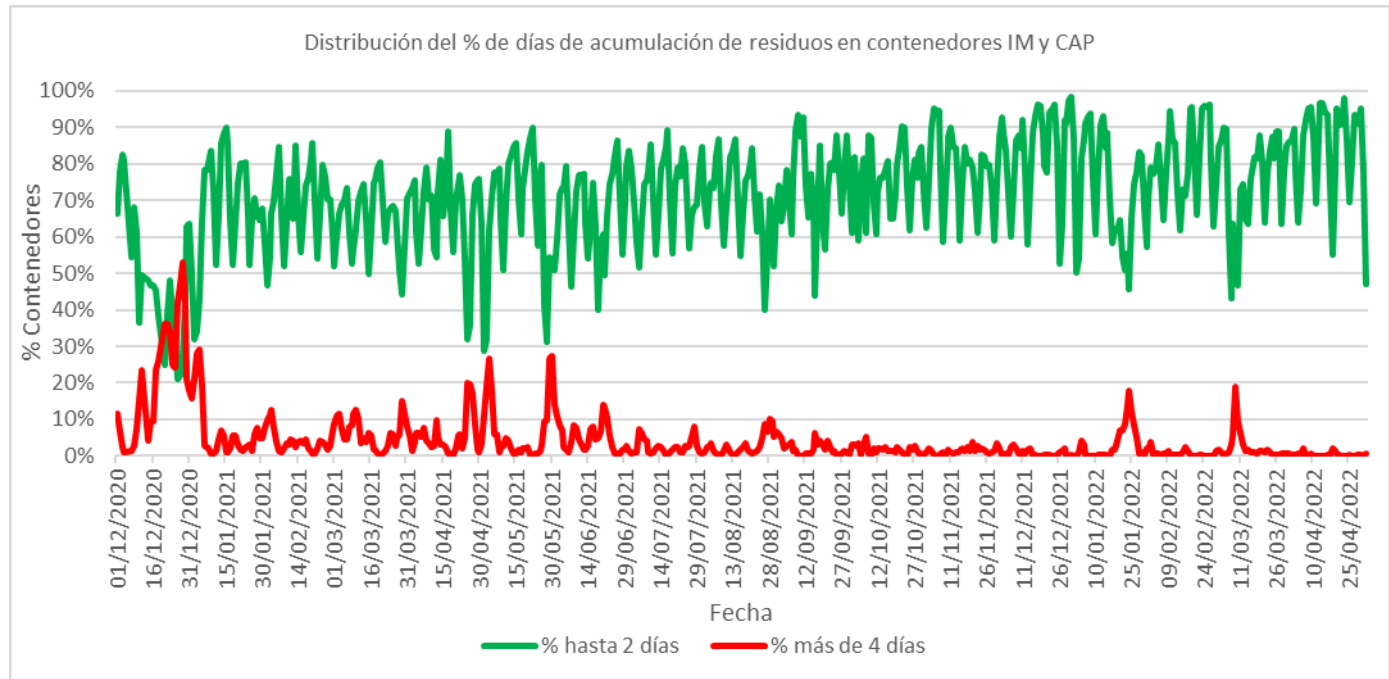


URMO Nocturno





Días de acumulación y vaciado de contenedores





CONTENEDORES INDIVIDUALES CON MÁS DE 8 DÍAS SIN RECOLECCIÓN

Circuito	Posición	Acumulación	Estado
G_110	101	12	-
G_114	34	10	Sobrepeso
A_111	78	9	Sobrepeso
A_116	57	9	-

(*) Varios de estos contenedores presentan sobrepeso por lo que no pueden ser levantados por el servicio de recolección lateral y aguardan su levante vía grúa.