



DEPARTAMENTO DESARROLLO AMBIENTAL

División Limpieza y Gestión De Residuos

Servicio de Planificación y Proyectos

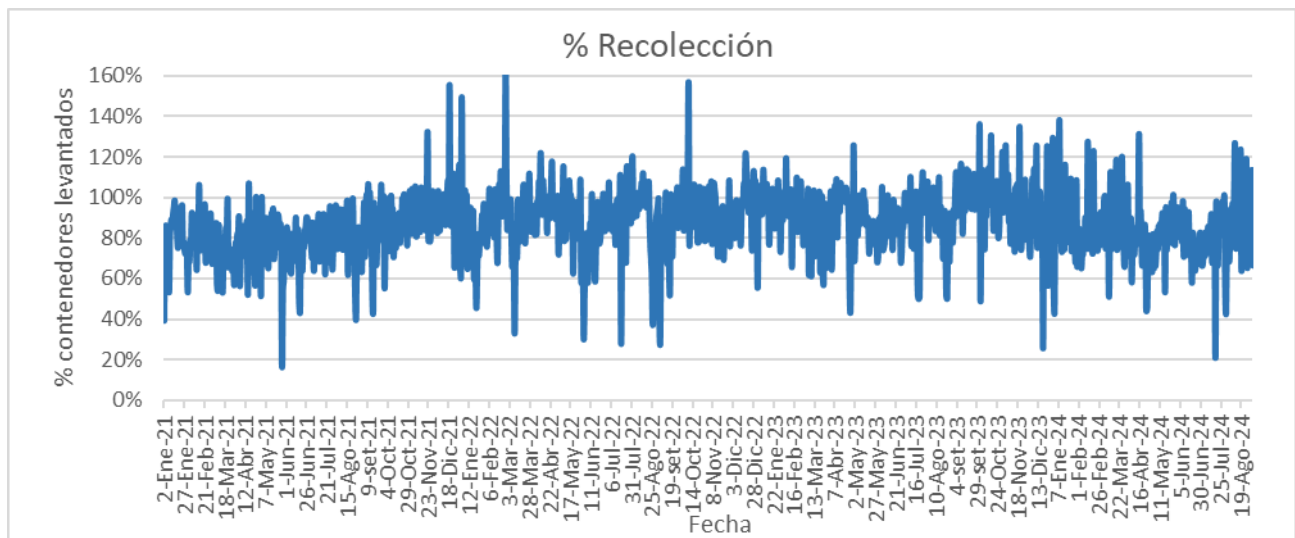
Unidad: 4487

INFORME DIARIO DE GESTIÓN DIVISIÓN LIMPIEZA 05/09/2024

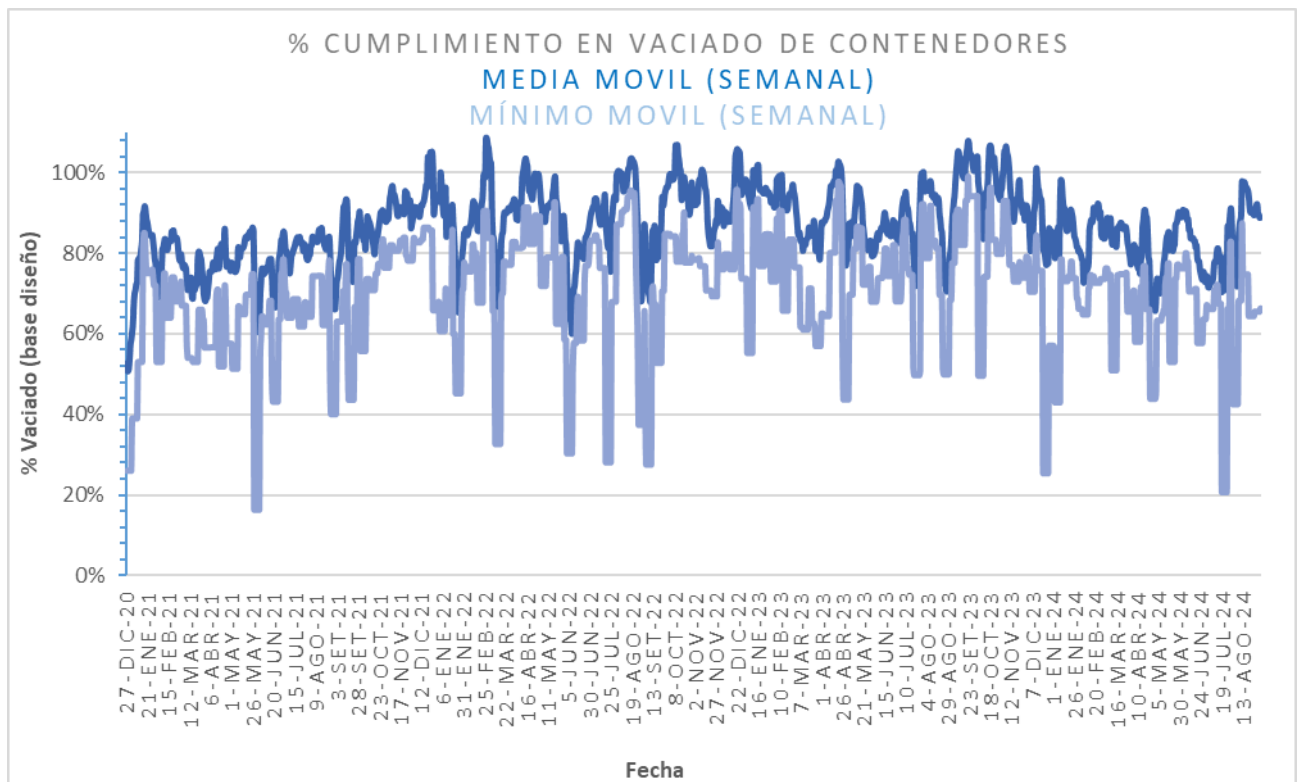
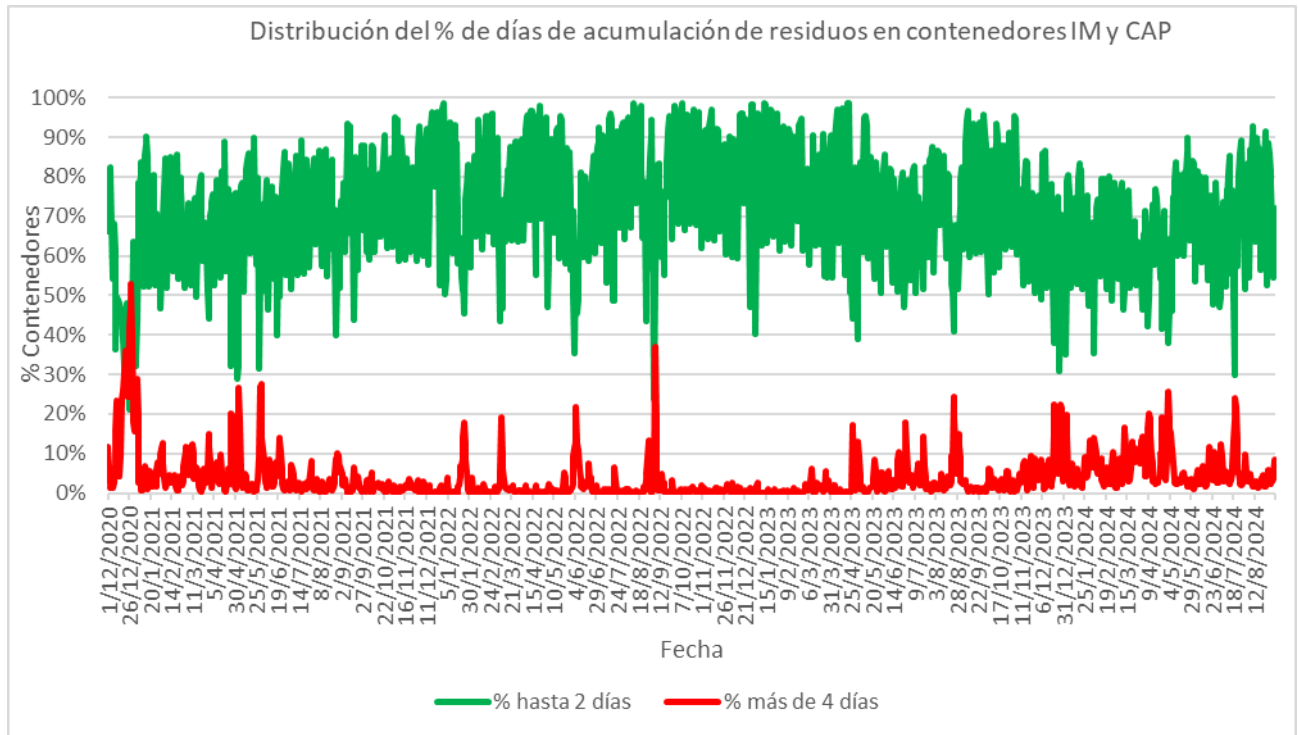
Análisis de contenedores levantados por Región y Turno hasta la hora 06:00.
Los datos son extraídos del sistema DFR.

Estado de la recolección.

Contenedores planificados IM - Fideicomiso	Contenedores vaciados IM - Fideicomiso	% Contenedores levantados	Media móvil (7 días previos) porcentaje de contenedores vaciados
6.849	4.796	70%	82%

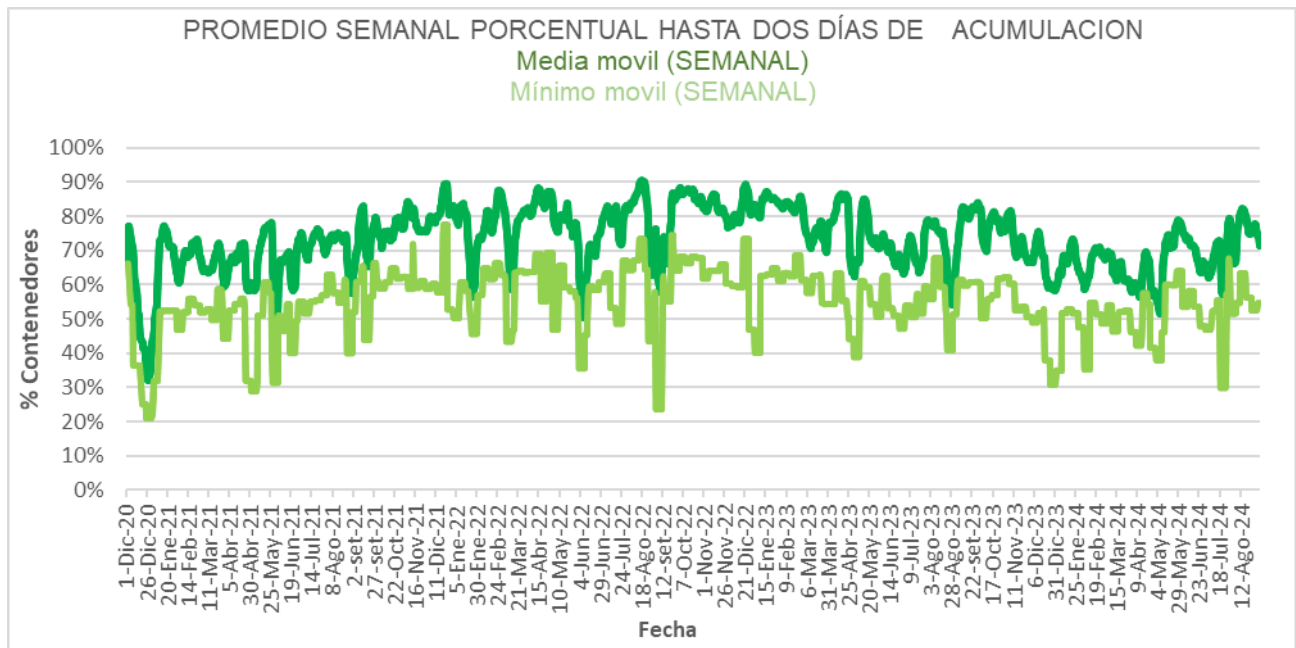
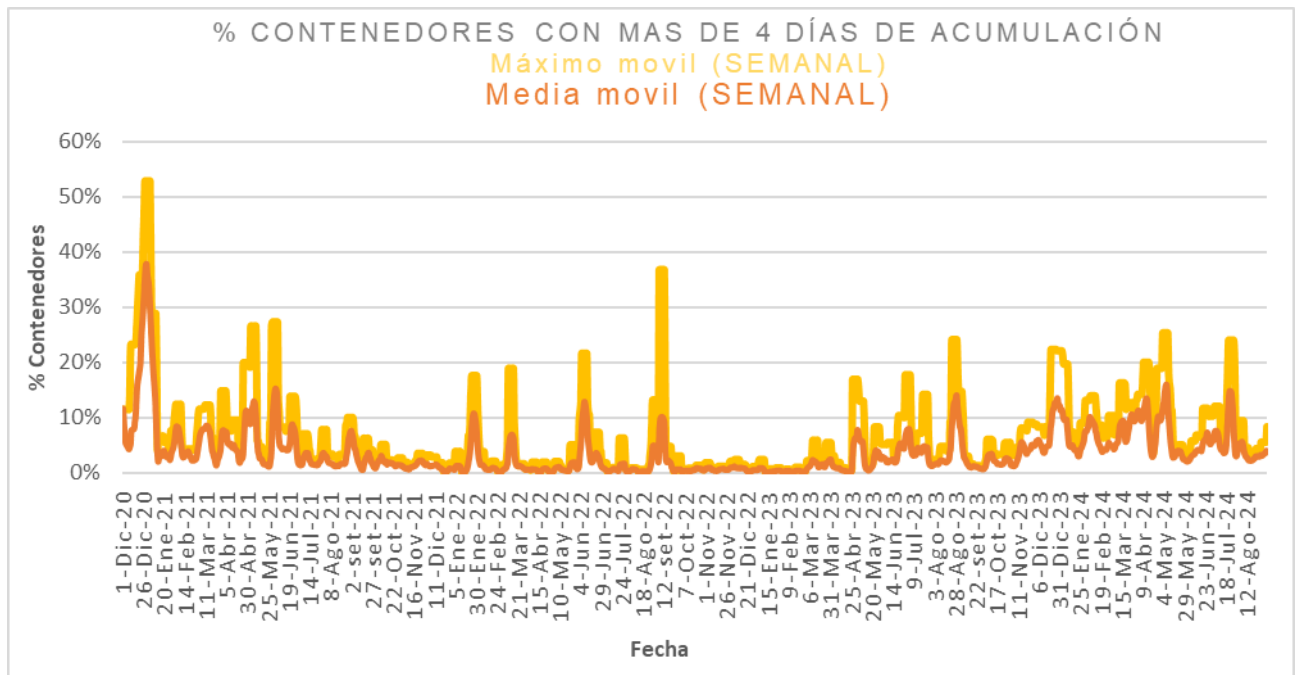


Días	Valores diarios		Promedio 7 días % Contenedores
	N° Contenedores IM - Fideicomiso	% Contenedores	
Hasta 2	8.381	72,1%	69,4%
entre 2-3	1.902	16,4%	19,1%
entre 3-4	535	4,6%	7,0%
entre 4-5	334	2,9%	2,2%
más de 5	478	4,1%	2,3%
Total	11.630	100%	100%





Promedio, media, mínimo y máximo móvil semanal de hasta 2 y más de 4 días.





Disponibilidad

DISPONIBILIDAD POR TURNOS			
04/09/2024	MATUTINO	VESPERTINO	NOCTURNO
CAMIONES	26	24	28
CHOFERES	27	21	30
AUXILIARES	25	18	30
CAMIONES UTILIZADOS	22	15	25
DENUNCIAS DE FALLAS	22	14	17

Media móvil 14 días camiones, choferes, auxiliares y denuncias por turno.

	Matutino			Vespertino			Nocturno		
	μ	σ	$\mu \pm 2\sigma$	μ	σ	$\mu \pm 2\sigma$	μ	σ	$\mu \pm 2\sigma$
Camiones	20,9	0,8	[19,31 - 22,41]	25,4	1,0	[23,45 - 27,38]	21,1	0,9	[19,3 - 22,84]
Tripulantes	21,2	0,7	[19,78 - 22,64]	18,6	0,2	[18,14 - 19,03]	29,2	0,5	[28,13 - 30,2]
Denuncias	16,8	0,9	[14,97 - 18,6]	11,8	1,1	[9,65 - 14,02]	9,1	0,7	[7,8 - 10,48]



Gráficos de camiones, choferes, auxiliares y denuncias por turno.

