



DEPARTAMENTO Desarrollo Ambiental

DIVISIÓN: División Limpieza y Recolección

SERVICIO: Servicio de Planificación y Proyectos

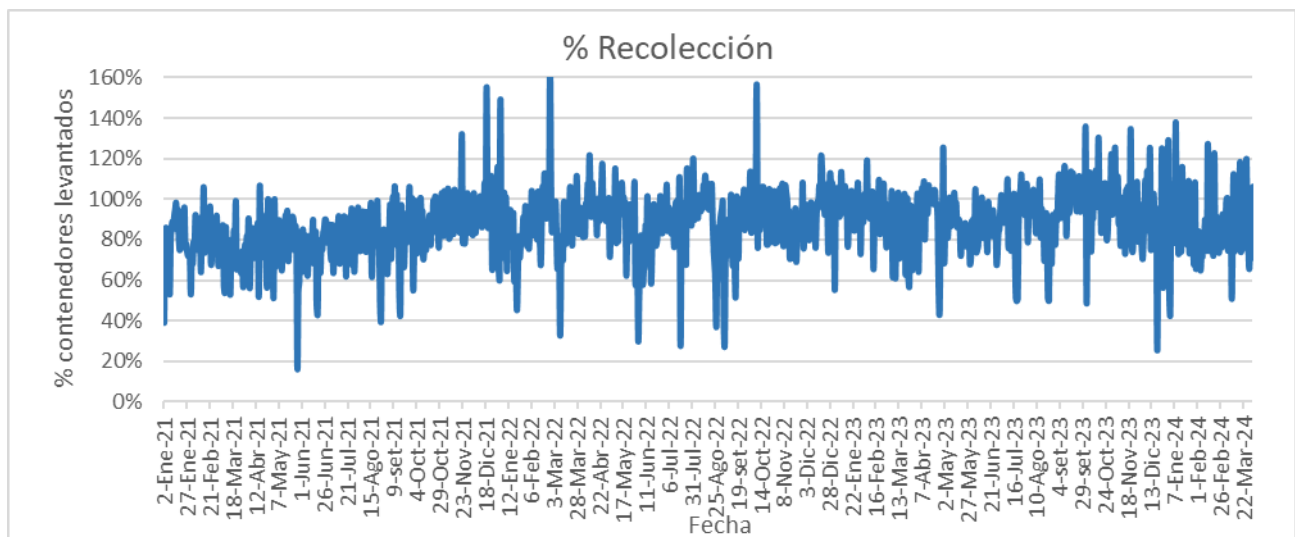
Unidad: 4487

INFORME DIARIO DE GESTIÓN DIVISIÓN LIMPIEZA 01/04/2024

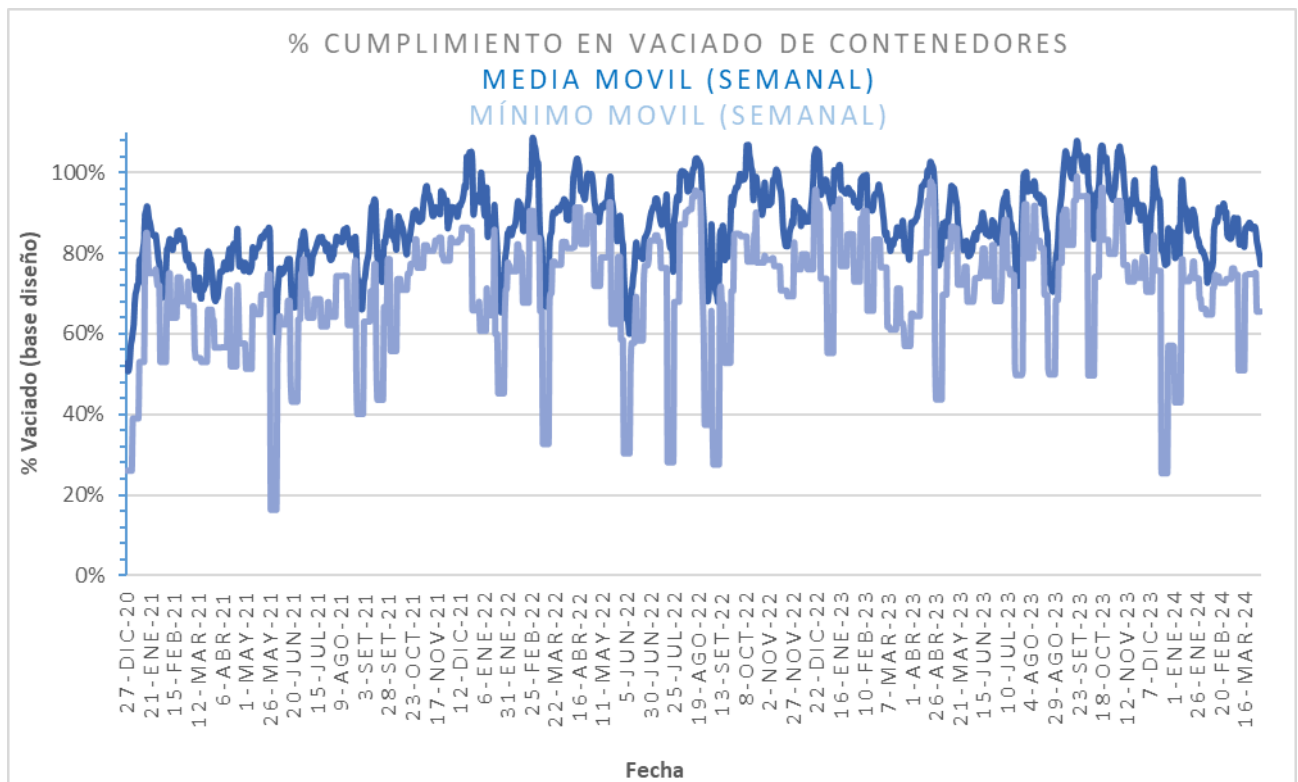
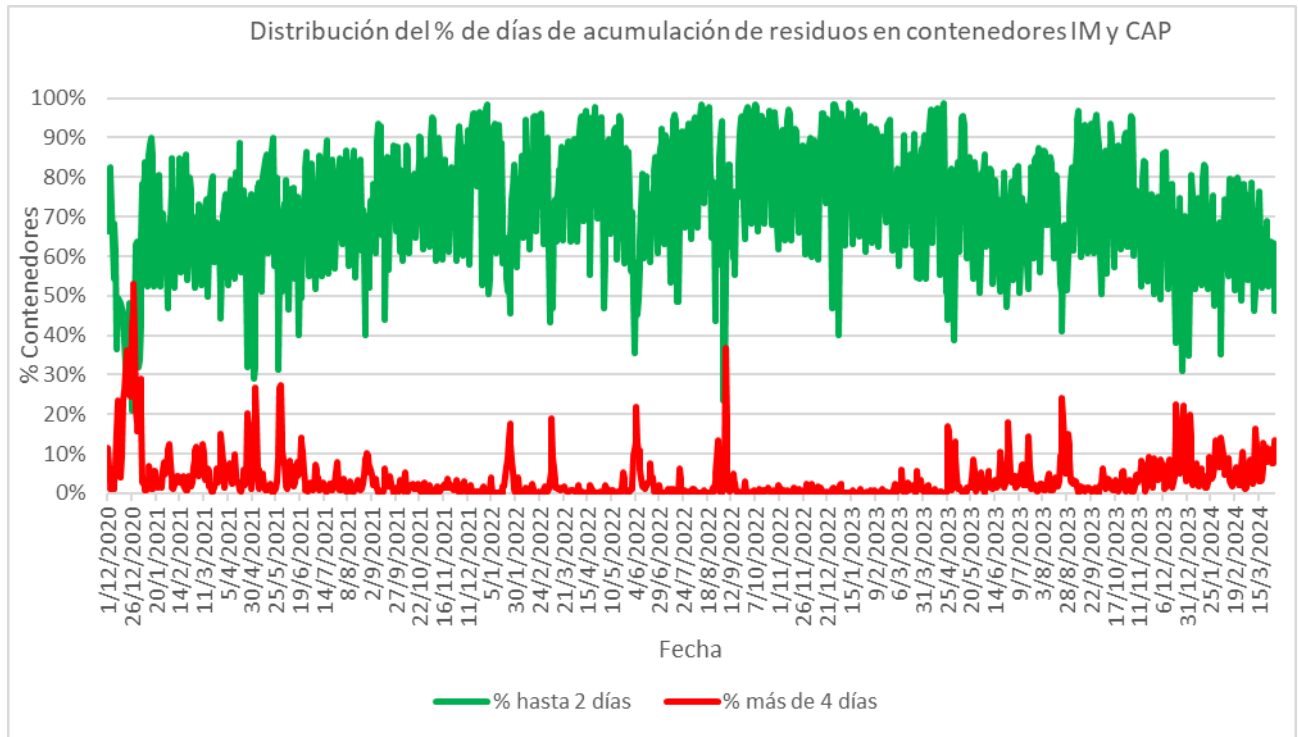
Análisis de contenedores levantados por Región y Turno hasta la hora 06:00.
Los datos son extraídos del sistema DFR.

Estado de la recolección.

Contenedores planificados IM - CAP	Contenedores vaciados IM - CAP	% Contenedores levantados	Media móvil (7 días previos) porcentaje de contenedores vaciados
3.394	3.603	106%	77%

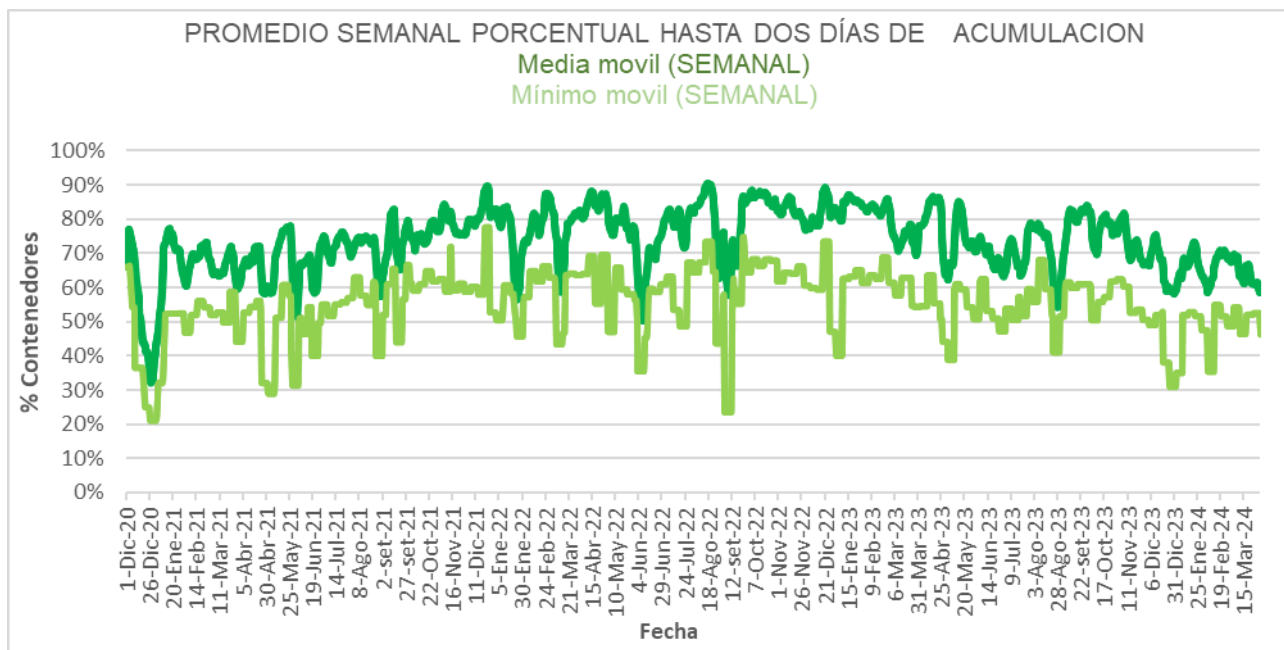
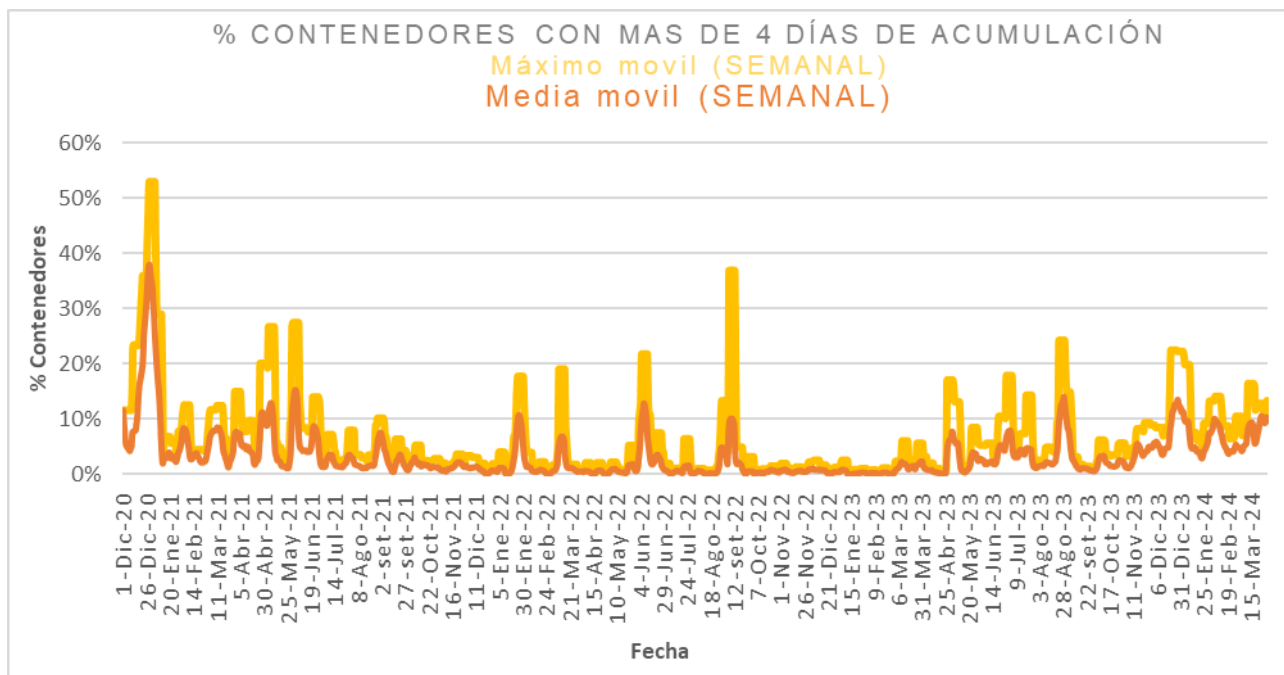


Días	Valores diarios		Promedio 7 días % Contenedores
	N° Contenedores IM - CAP	% Contenedores	
Hasta 2	5.403	46,3%	58,6%
entre 2-3	2.806	24,0%	19,0%
entre 3-4	1.913	16,4%	12,0%
entre 4-5	846	7,2%	6,0%
más de 5	708	6,1%	4,4%
Total	11.676	100%	100%





Promedio, media, mínimo y máximo móvil semanal de hasta 2 y más de 4 días.





Disponibilidad

DISPONIBILIDAD POR TURNOS			
31/03/2024	MATUTINO	VESPERTINO	NOCTURNO
CAMIONES	25		30
CHOFERES	23		27
AUXILIARES	23		23
CAMIONES UTILIZADOS	18		18
DENUNCIAS DE FALLAS	14		15

Media móvil 14 días camiones, choferes, auxiliares y denuncias por turno.

	Matutino			Vespertino			Nocturno		
	μ	σ	$\mu \pm 2\sigma$	μ	σ	$\mu \pm 2\sigma$	μ	σ	$\mu \pm 2\sigma$
Camiones	23,0	0,5	[22,05 - 23,95]	24,8	0,6	[23,54 - 26,13]	23,7	1,1	[21,43 - 26,02]
Tripulantes	23,0	0,8	[21,46 - 24,54]	16,7	0,3	[16,11 - 17,22]	25,5	1,0	[23,63 - 27,46]
Denuncias	19,7	1,7	[16,27 - 23,16]	14,5	0,9	[12,75 - 16,25]	9,1	0,8	[7,54 - 10,6]



Gráficos de camiones, choferes, auxiliares y denuncias por turno.

