



**DEPARTAMENTO** Desarrollo Ambiental

**DIVISIÓN:** División Limpieza y Recolección

**SERVICIO:** Servicio de Planificación y Proyectos

Unidad: 4487

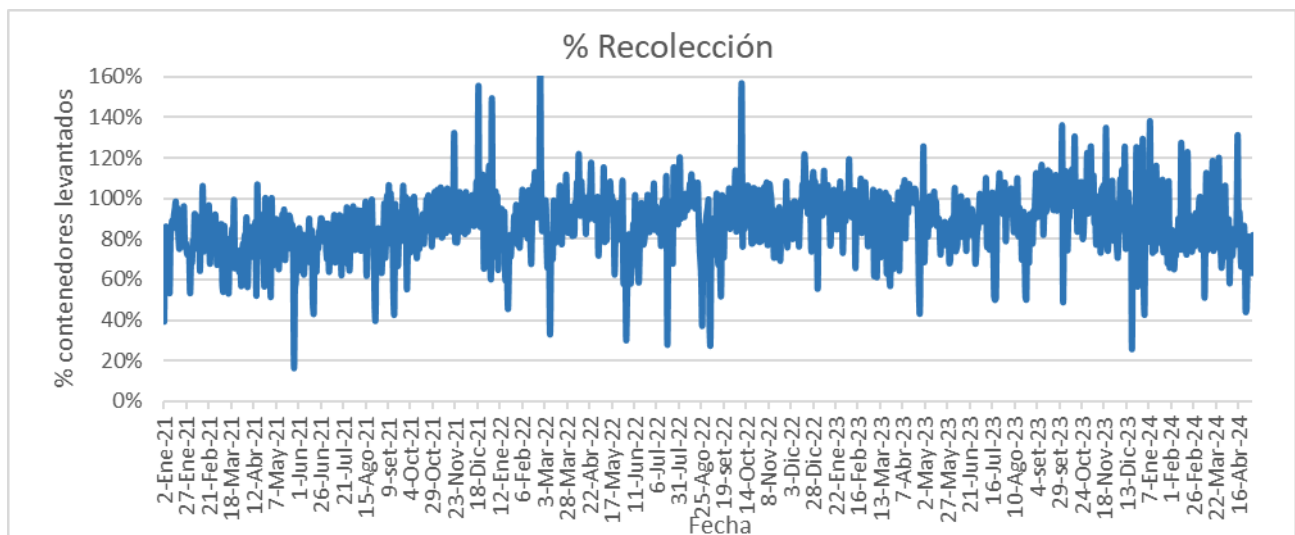
### INFORME DIARIO DE GESTIÓN DIVISIÓN LIMPIEZA 02/05/2024

Análisis de contenedores levantados por Región y Turno hasta la hora 06:00.  
Los datos son extraídos del sistema DFR.

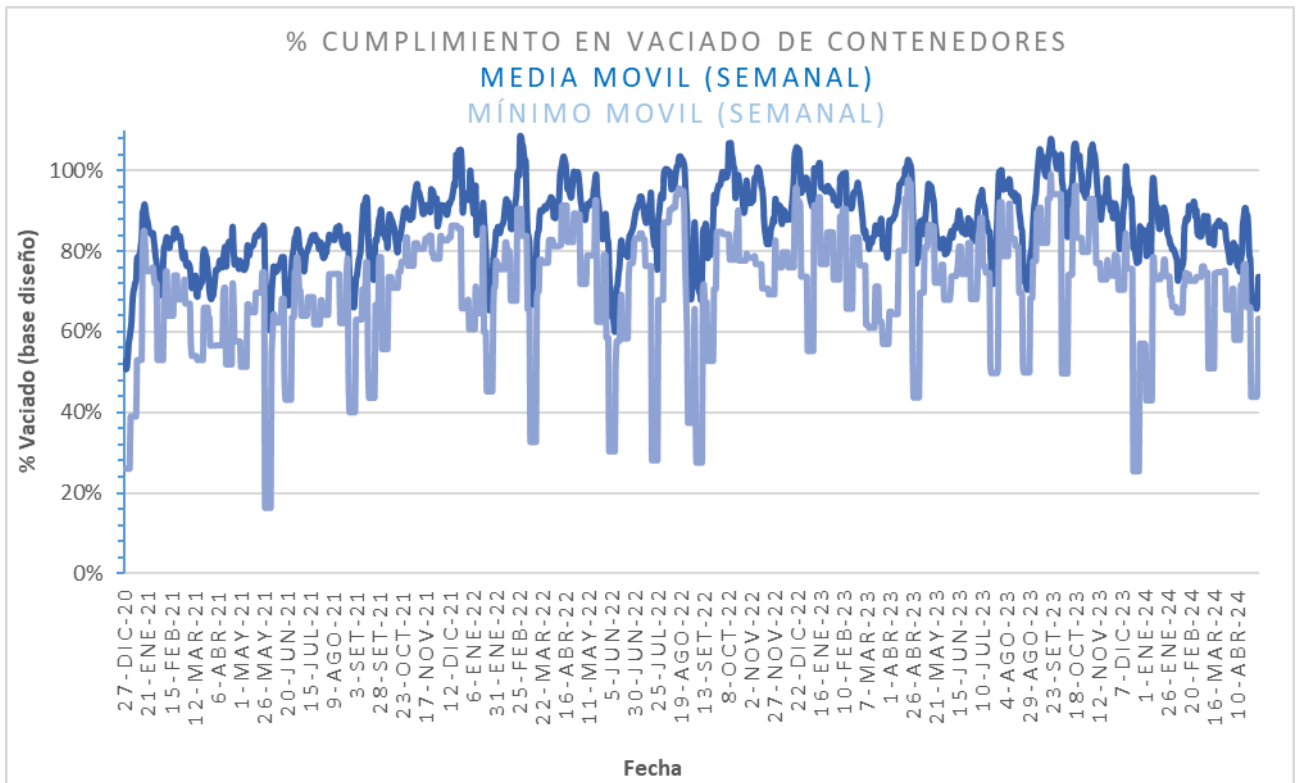
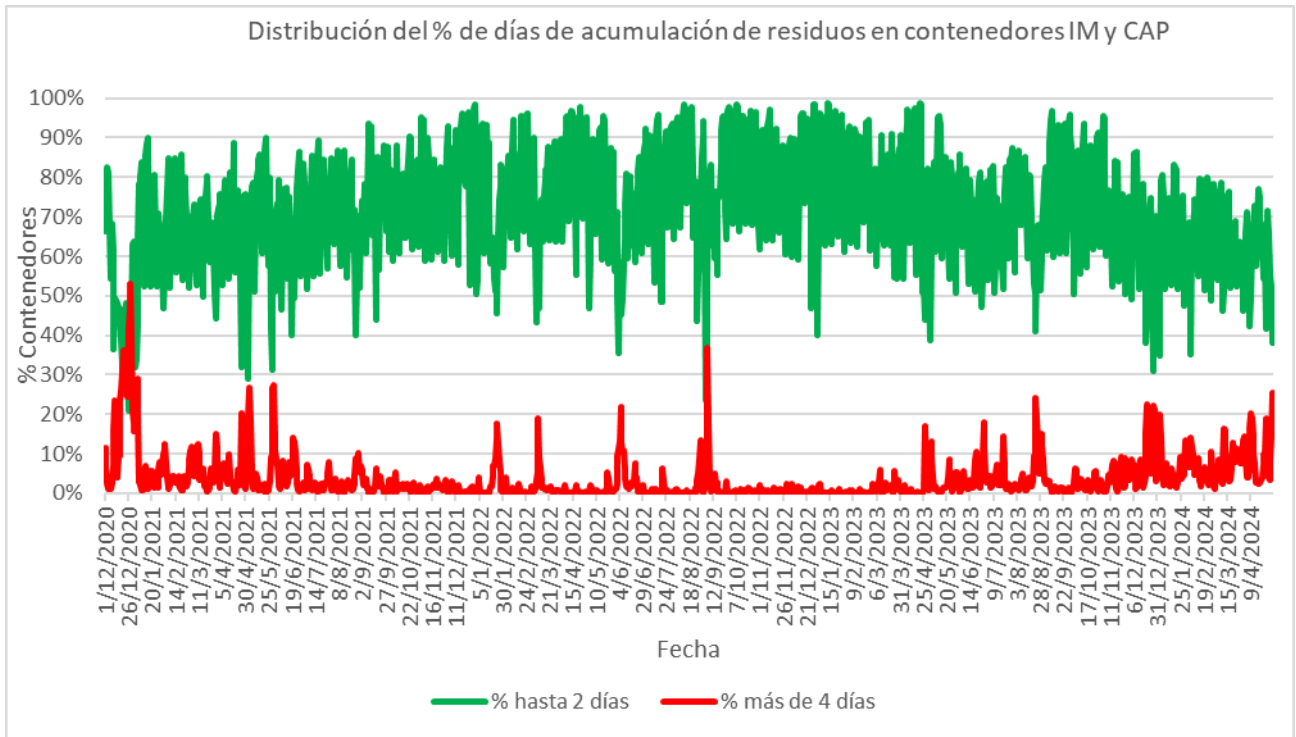
Estado de la recolección.

Contenedores planificados IM - CAP	Contenedores vaciados IM - CAP	% Contenedores levantados
<b>3.149</b>	<b>2.574</b>	<b>82%</b>

Media móvil (7 días previos) porcentaje de contenedores vaciados
<b>74%</b>

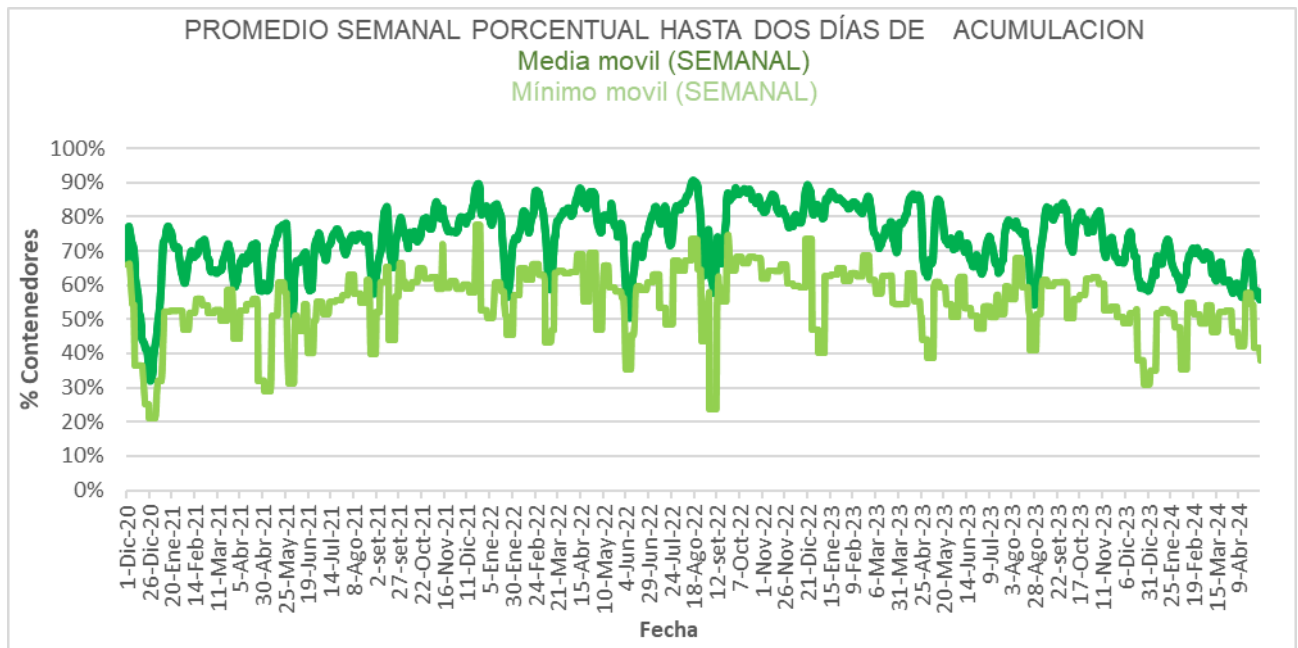
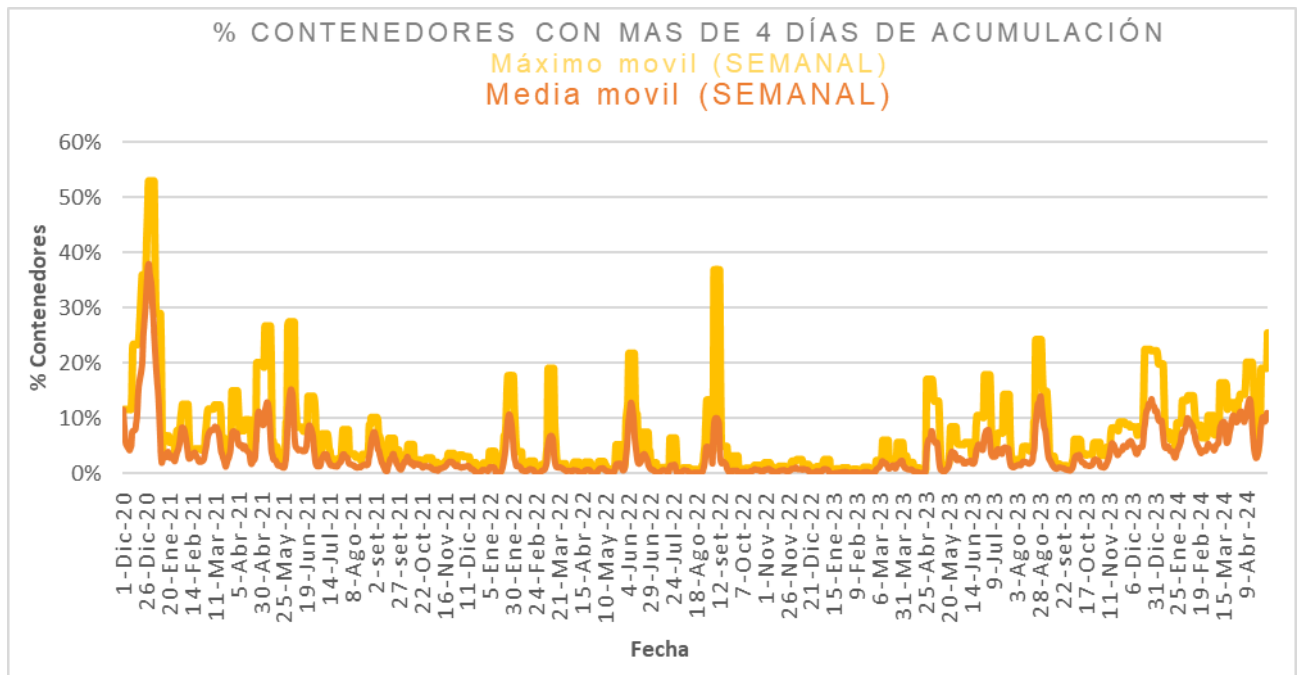


Días	Valores diarios		Promedio 7 días % Contenedores
	N° Contenedores IM - CAP	% Contenedores	
Hasta 2	4.447	38,0%	55,9%
entre 2-3	2.489	21,3%	18,4%
entre 3-4	1.781	15,2%	14,7%
entre 4-5	1.733	14,8%	6,1%
más de 5	1.250	10,7%	4,9%
<b>Total</b>	<b>11.700</b>	<b>100%</b>	<b>100%</b>





Promedio, media, mínimo y máximo móvil semanal de hasta 2 y más de 4 días.





Disponibilidad

DISPONIBILIDAD POR TURNOS			
01/05/2024	MATUTINO	VESPERTINO	NOCTURNO
CAMIONES			21
CHOFERES			24
AUXILIARES			22
CAMIONES UTILIZADOS			21
DENUNCIAS DE FALLAS			23

Media móvil 14 días camiones, choferes, auxiliares y denuncias por turno.

	Matutino			Vespertino			Nocturno		
	$\mu$	$\sigma$	$\mu \pm 2\sigma$	$\mu$	$\sigma$	$\mu \pm 2\sigma$	$\mu$	$\sigma$	$\mu \pm 2\sigma$
Camiones	18,2	1,3	[15,61 - 20,82]	25,4	1,1	[23,25 - 27,55]	22,5	1,0	[20,43 - 24,57]
Tripulantes	24,4	0,7	[23,07 - 25,76]	17,7	0,3	[17,03 - 18,37]	25,1	0,4	[24,34 - 25,86]
Denuncias	14,8	1,2	[12,3 - 17,27]	14,3	0,9	[12,44 - 16,16]	12,3	1,5	[9,28 - 15,29]



Gráficos de camiones, choferes, auxiliares y denuncias por turno.

