



**DEPARTAMENTO DESARROLLO AMBIENTAL**

División Limpieza y Gestión De Residuos

Servicio de Planificación y Proyectos

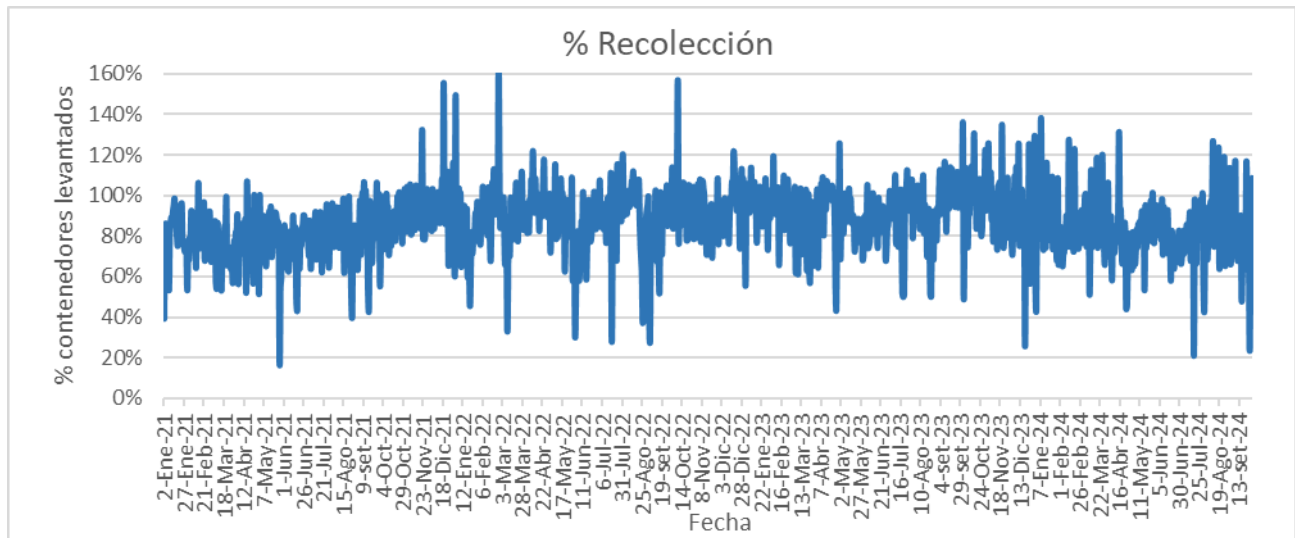
Unidad: 4487

**INFORME DIARIO DE GESTIÓN DIVISIÓN LIMPIEZA 02/10/2024**

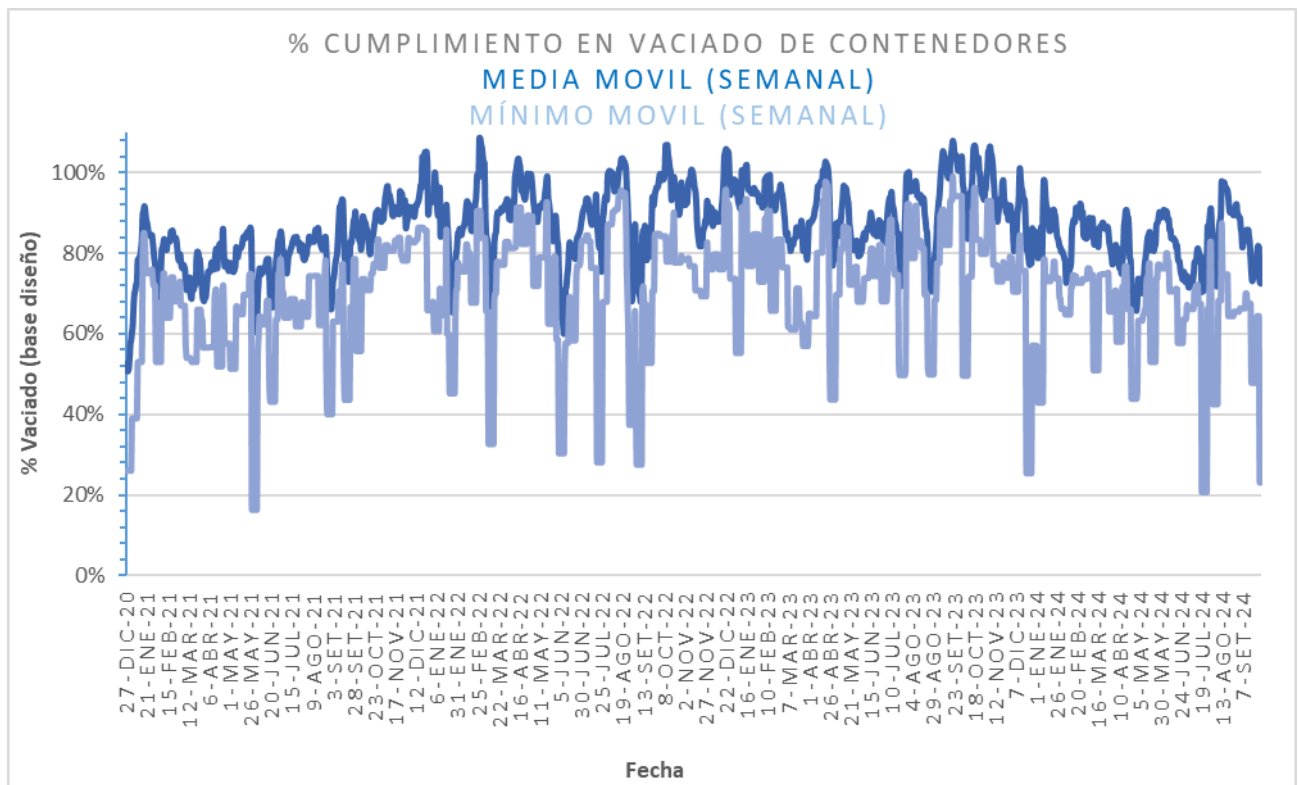
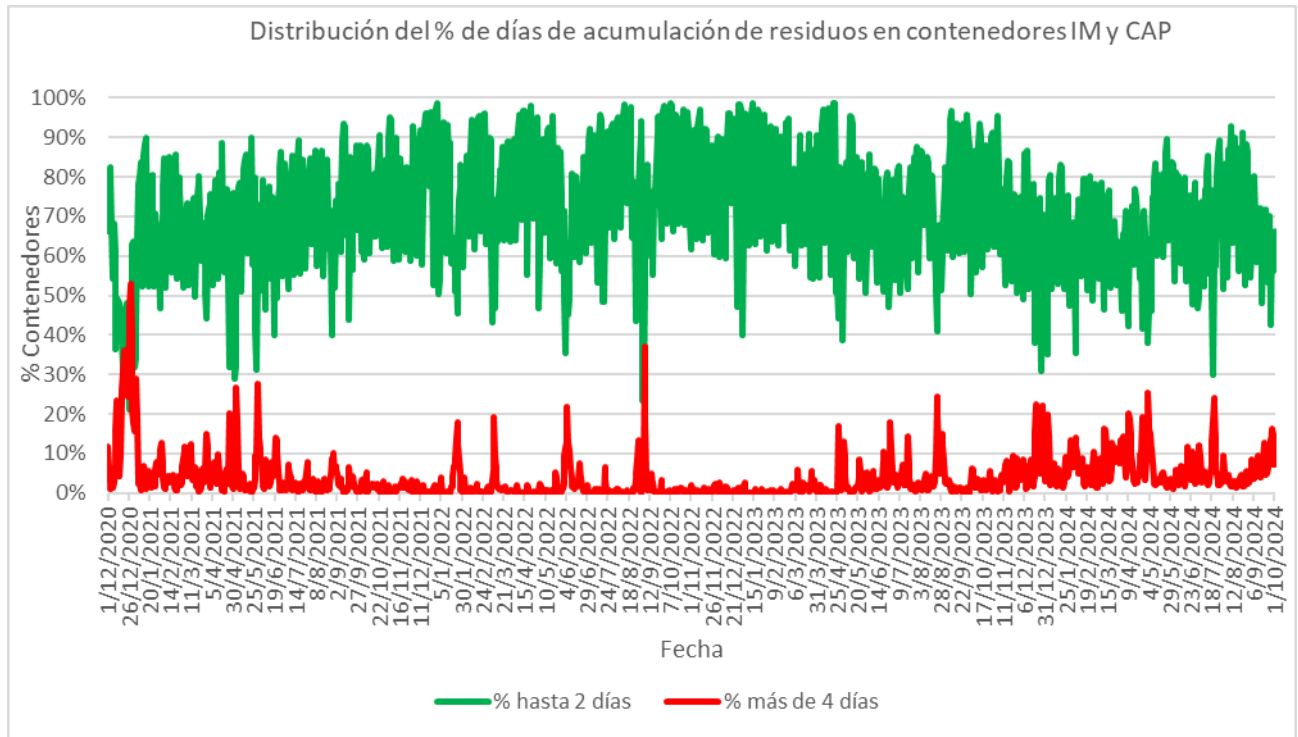
Análisis de contenedores levantados por Región y Turno hasta la hora 06:00.  
Los datos son extraídos del sistema DFR.

Estado de la recolección.

Contenedores planificados IM - Fideicomiso	Contenedores vaciados IM - Fideicomiso	% Contenedores levantados	Media móvil (7 días previos) porcentaje de contenedores vaciados
<b>7.090</b>	<b>4.923</b>	<b>69%</b>	<b>71%</b>

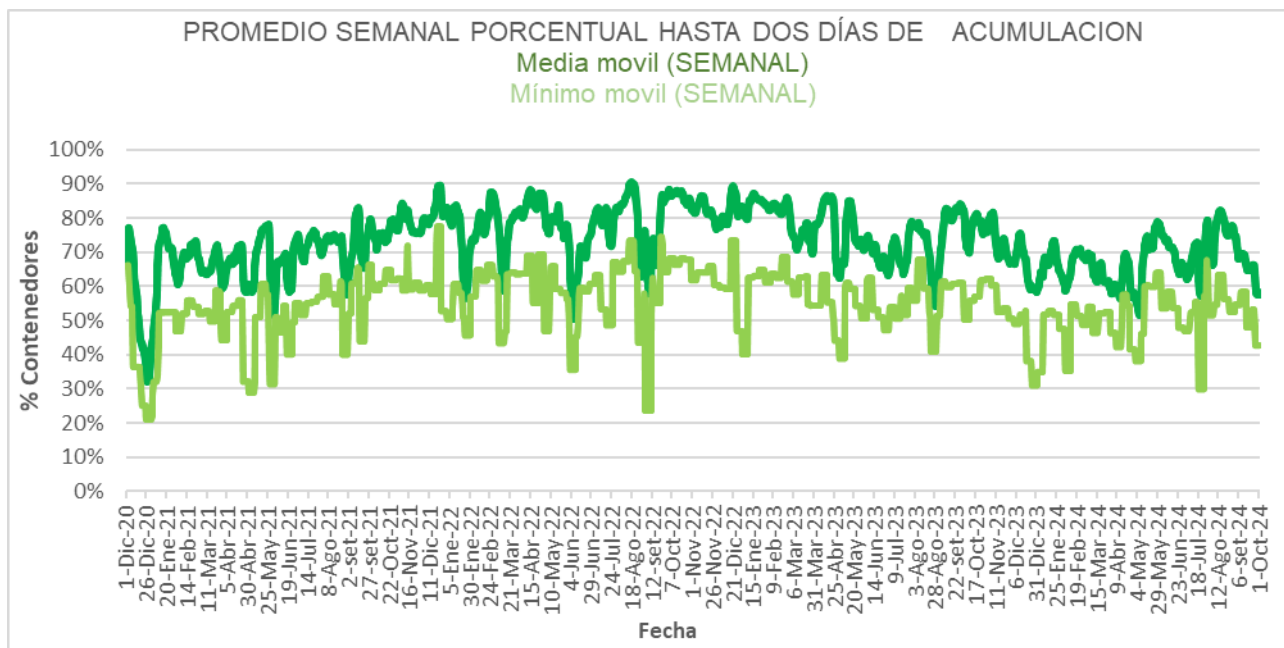
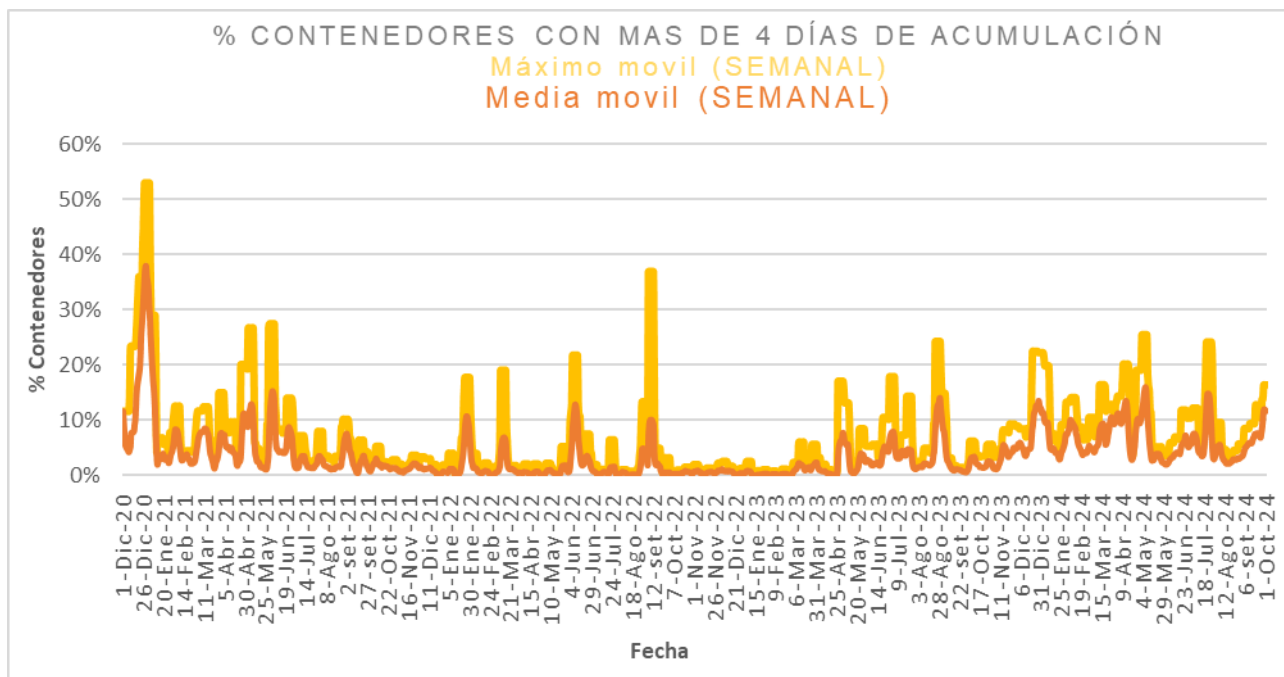


Días	Valores diarios		Promedio 7 días % Contenedores
	N° Contenedores IM - Fideicomiso	% Contenedores	
Hasta 2	7.716	66,3%	57,6%
entre 2-3	1.503	12,9%	18,5%
entre 3-4	1.251	10,7%	12,2%
entre 4-5	837	7,2%	5,5%
más de 5	339	2,9%	6,2%
<b>Total</b>	<b>11.646</b>	<b>100%</b>	<b>100%</b>





Promedio, media, mínimo y máximo móvil semanal de hasta 2 y más de 4 días.





Disponibilidad

DISPONIBILIDAD POR TURNOS			
01/10/2024	MATUTINO	VESPERTINO	NOCTURNO
CAMIONES	27	24	26
CHOFERES	27	22	28
AUXILIARES	23	19	27
CAMIONES UTILIZADOS	21	17	23
DENUNCIAS DE FALLAS	20	14	14

Media móvil 14 días camiones, choferes, auxiliares y denuncias por turno.

	Matutino			Vespertino			Nocturno		
	$\mu$	$\sigma$	$\mu \pm 2\sigma$	$\mu$	$\sigma$	$\mu \pm 2\sigma$	$\mu$	$\sigma$	$\mu \pm 2\sigma$
Camiones	22,4	0,3	[21,74 - 23,12]	24,1	1,0	[22,04 - 26,14]	18,9	1,7	[15,62 - 22,24]
Tripulantes	22,9	0,8	[21,41 - 24,44]	18,0	0,3	[17,46 - 18,54]	26,7	0,6	[25,62 - 27,83]
Denuncias	18,9	1,4	[16,17 - 21,69]	10,1	0,8	[8,52 - 11,68]	9,6	0,8	[7,91 - 11,23]



Gráficos de camiones, choferes, auxiliares y denuncias por turno.

