



DEPARTAMENTO Desarrollo Ambiental

DIVISIÓN: División Limpieza y Recolección

SERVICIO: Servicio de Planificación y Proyectos

Unidad: 4487

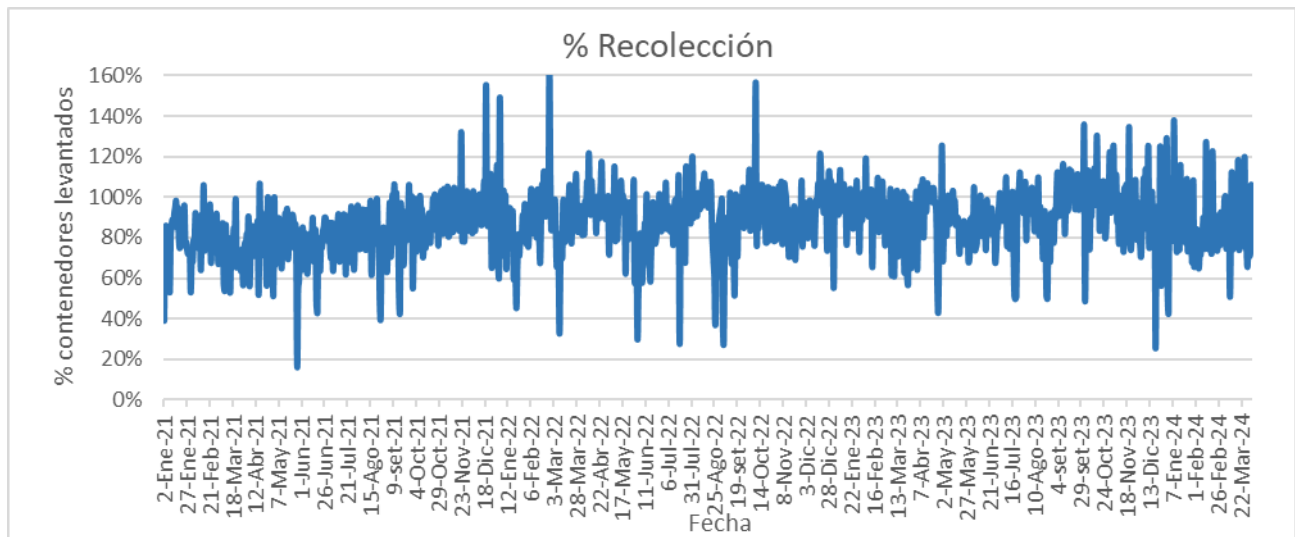
INFORME DIARIO DE GESTIÓN DIVISIÓN LIMPIEZA 03/04/2024

Análisis de contenedores levantados por Región y Turno hasta la hora 06:00.
Los datos son extraídos del sistema DFR.

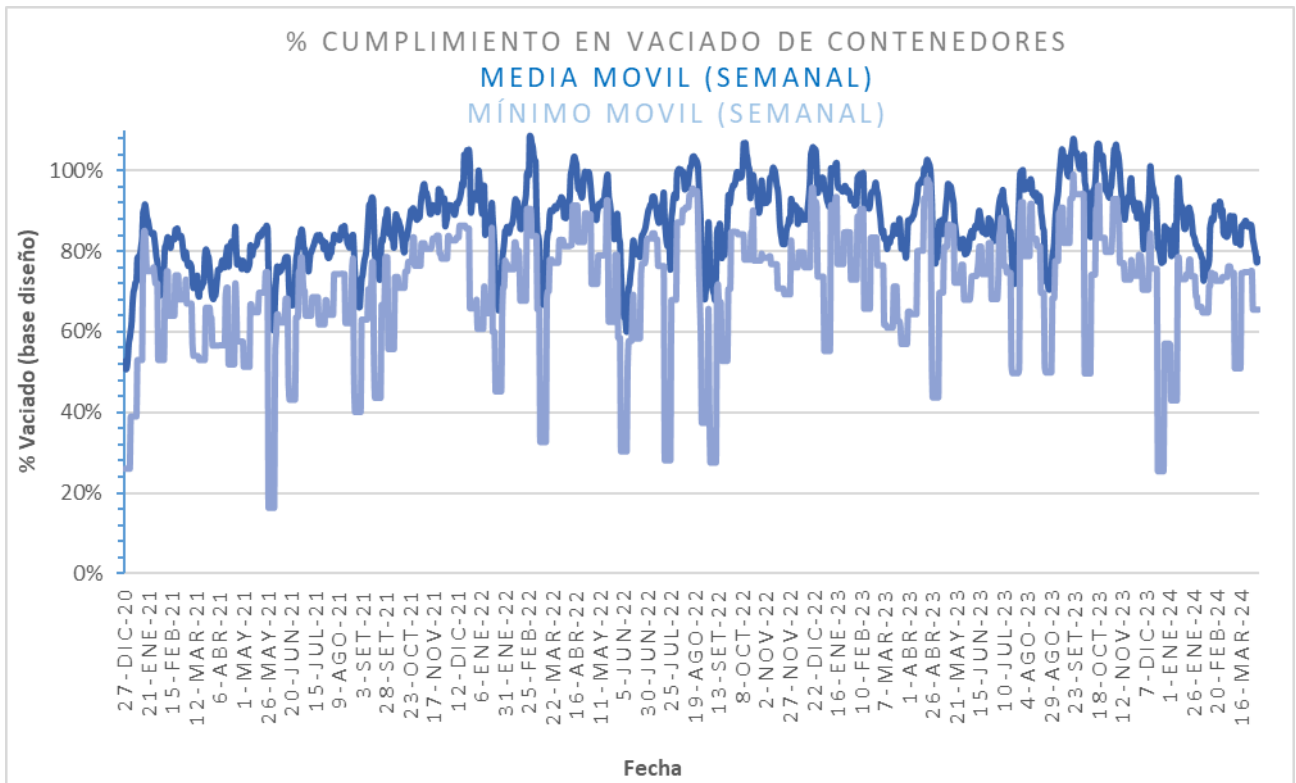
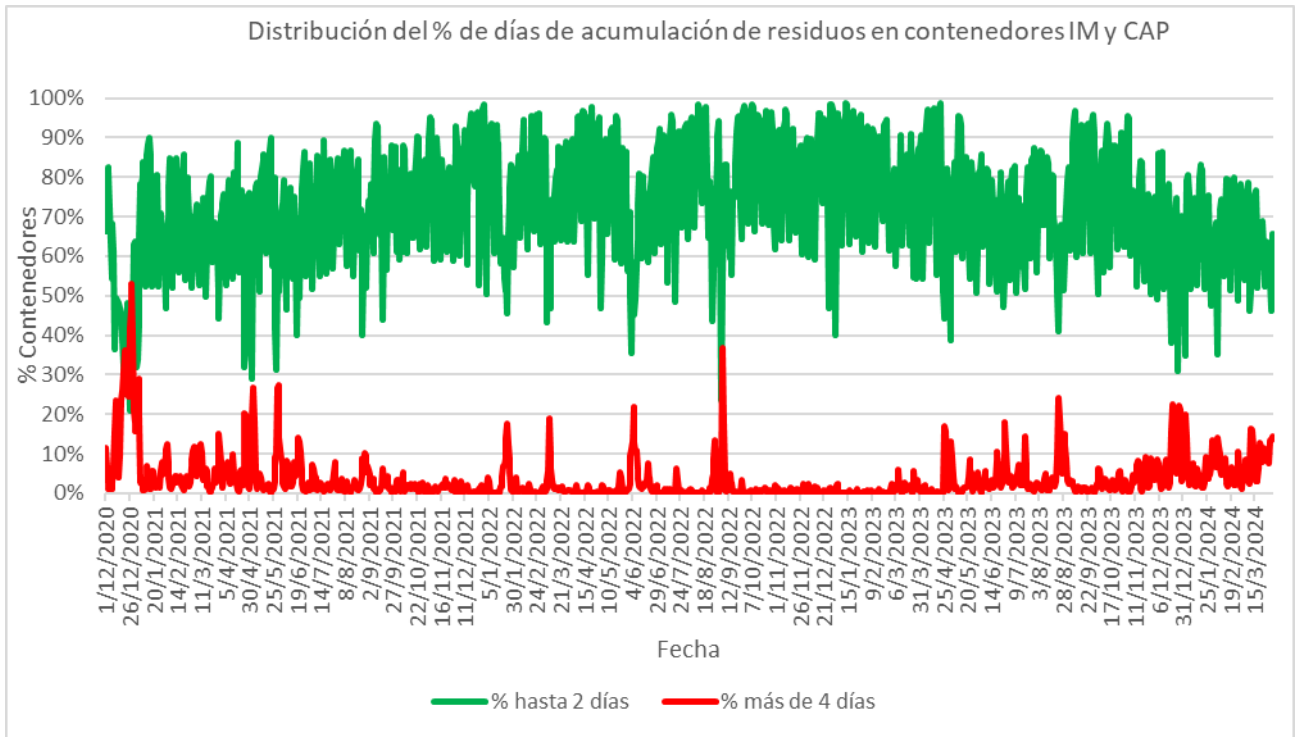
Estado de la recolección.

Contenedores planificados IM - CAP	Contenedores vaciados IM - CAP	% Contenedores levantados
5.692	4.654	82%

Media móvil (7 días previos) porcentaje de contenedores vaciados
78%

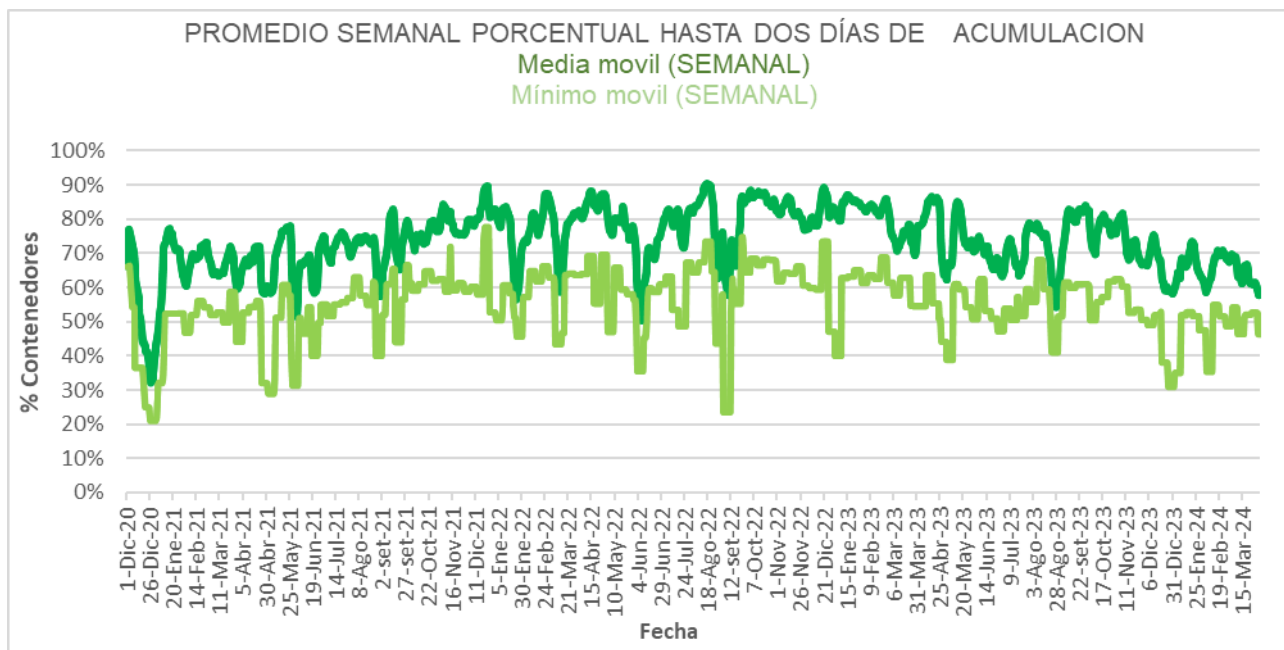
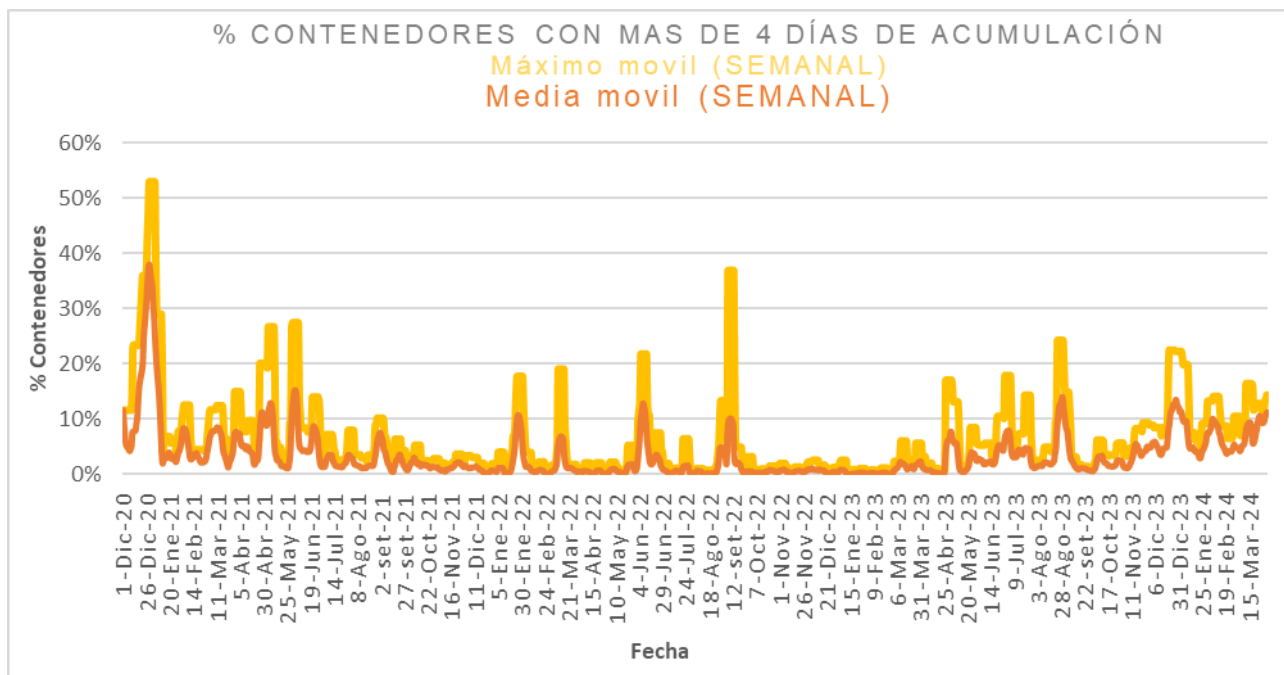


Días	Valores diarios		Promedio 7 días % Contenedores
	N° Contenedores IM - CAP	% Contenedores	
Hasta 2	7.717	65,7%	58,1%
entre 2-3	1.373	11,7%	18,3%
entre 3-4	1.054	9,0%	12,4%
entre 4-5	962	8,2%	6,4%
más de 5	645	5,5%	4,8%
Total	11.751	100%	100%





Promedio, media, mínimo y máximo móvil semanal de hasta 2 y más de 4 días.





Disponibilidad

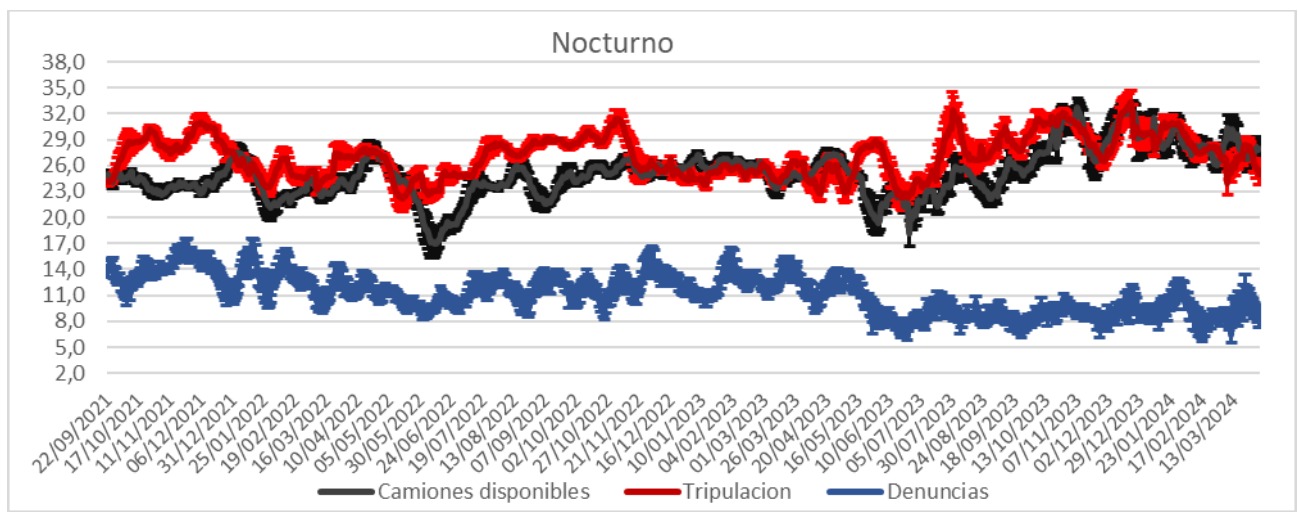
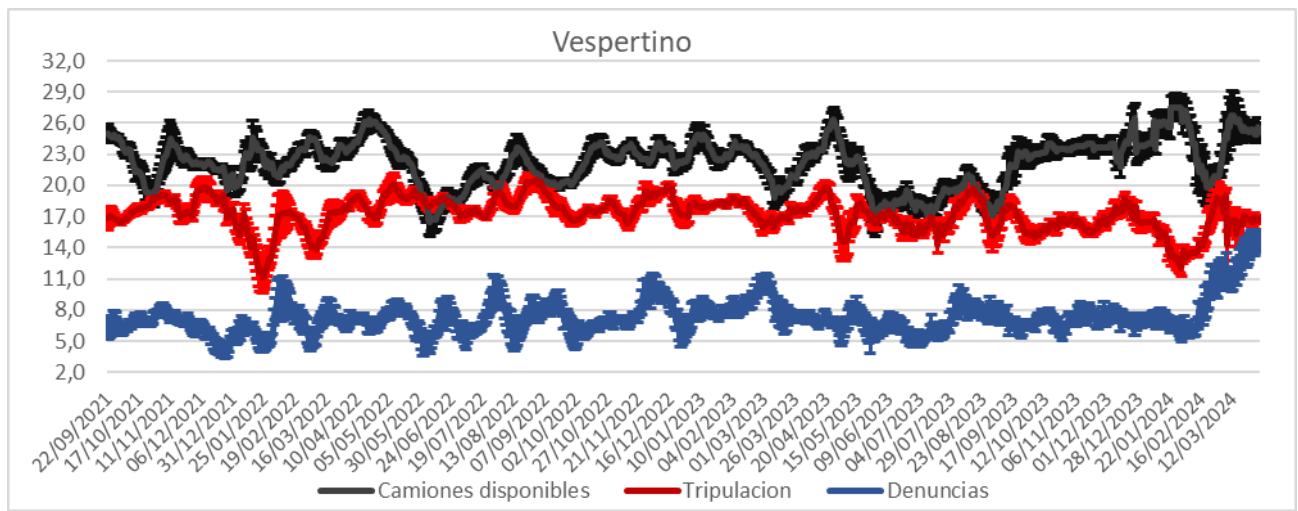
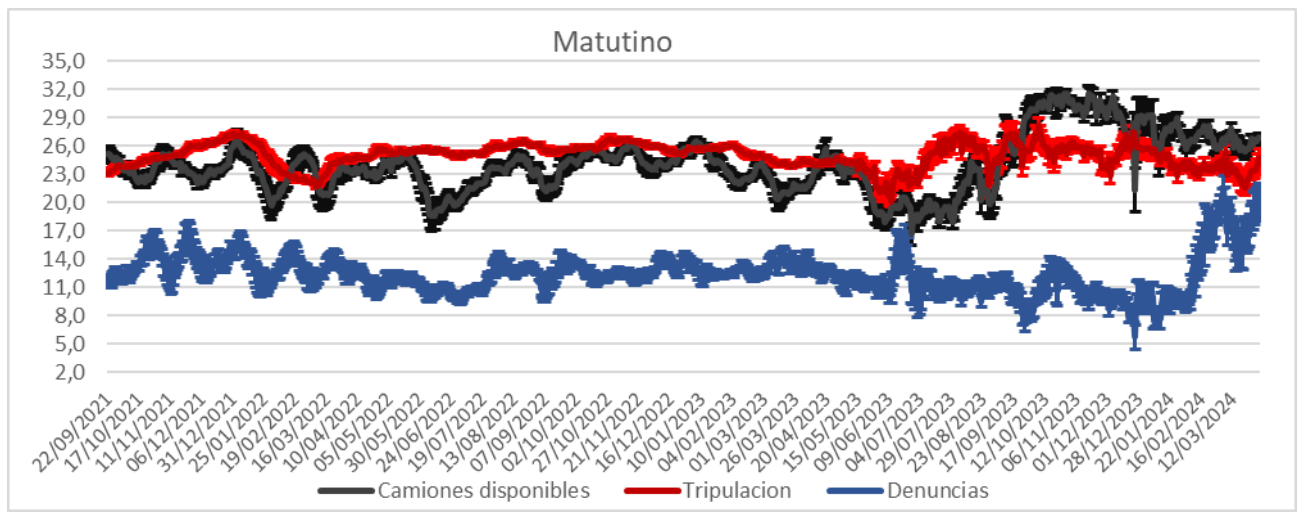
DISPONIBILIDAD POR TURNOS			
02/04/2024	MATUTINO	VESPERTINO	NOCTURNO
CAMIONES	26	23	26
CHOFERES	25	20	24
AUXILIARES	28	21	23
CAMIONES UTILIZADOS	21	20	21
DENUNCIAS DE FALLAS	22	16	4

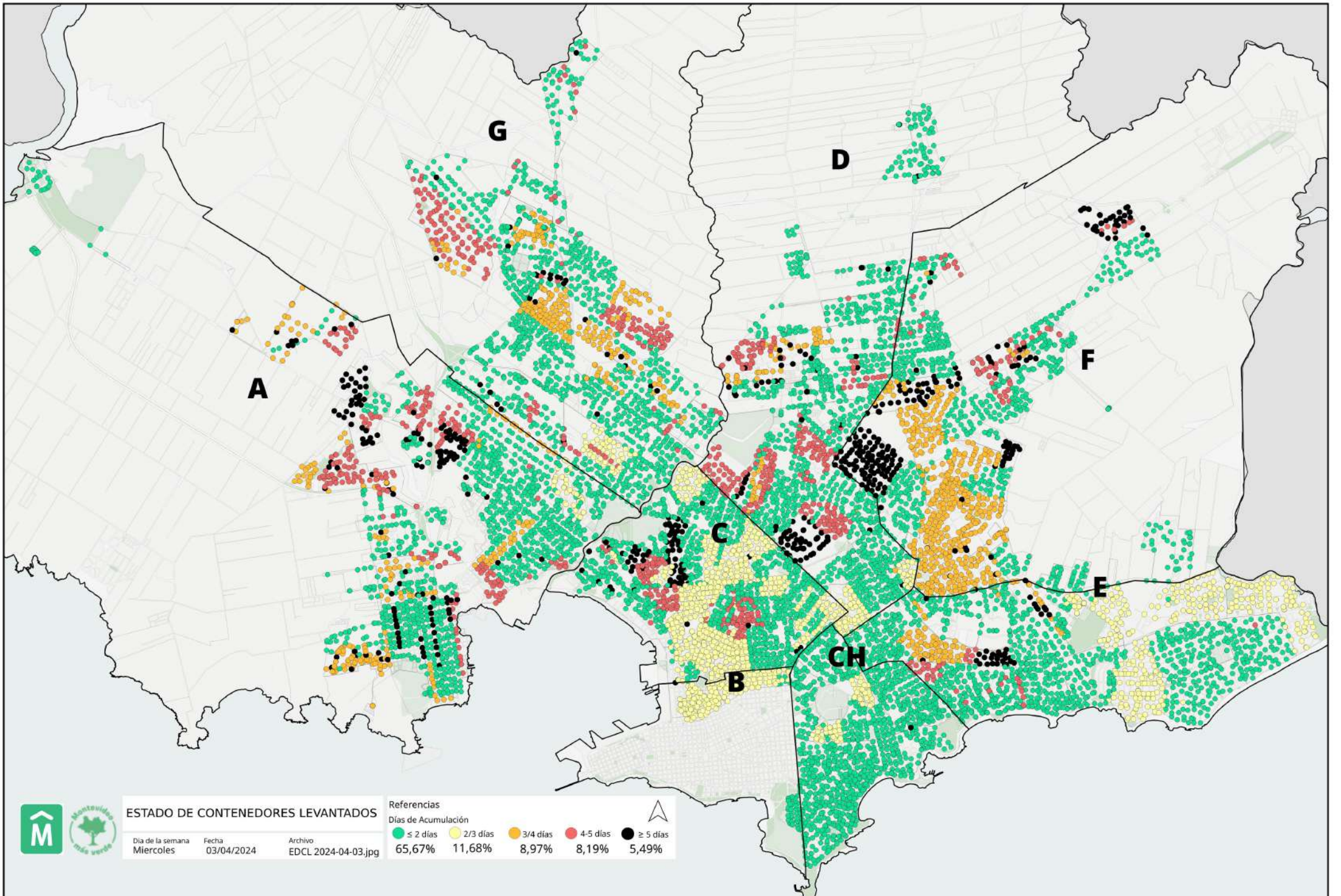
Media móvil 14 días camiones, choferes, auxiliares y denuncias por turno.

	Matutino			Vespertino			Nocturno		
	μ	σ	$\mu \pm 2\sigma$	μ	σ	$\mu \pm 2\sigma$	μ	σ	$\mu \pm 2\sigma$
Camiones	22,8	0,5	[21,86 - 23,84]	25,2	0,9	[23,46 - 26,9]	23,2	1,3	[20,68 - 25,72]
Tripulantes	24,7	0,9	[22,85 - 26,53]	16,8	0,3	[16,26 - 17,37]	25,0	1,2	[22,65 - 27,35]
Denuncias	20,3	1,7	[16,85 - 23,77]	14,9	0,7	[13,41 - 16,41]	8,2	0,9	[6,36 - 9,95]



Gráficos de camiones, choferes, auxiliares y denuncias por turno.





ESTADO DE CONTENEDORES LEVANTADOS

Día de la semana: **Miércoles**
 Fecha: **03/04/2024**
 Archivo: **EDCL 2024-04-03.jpg**

Referencias

Días de Acumulación

Días de Acumulación	Porcentaje
≤ 2 días	65,67%
2/3 días	11,68%
3/4 días	8,97%
4-5 días	8,19%
≥ 5 días	5,49%

