



DEPARTAMENTO Desarrollo Ambiental

DIVISIÓN: División Limpieza y Recolección

SERVICIO: Servicio de Planificación y Proyectos

Unidad: 4487

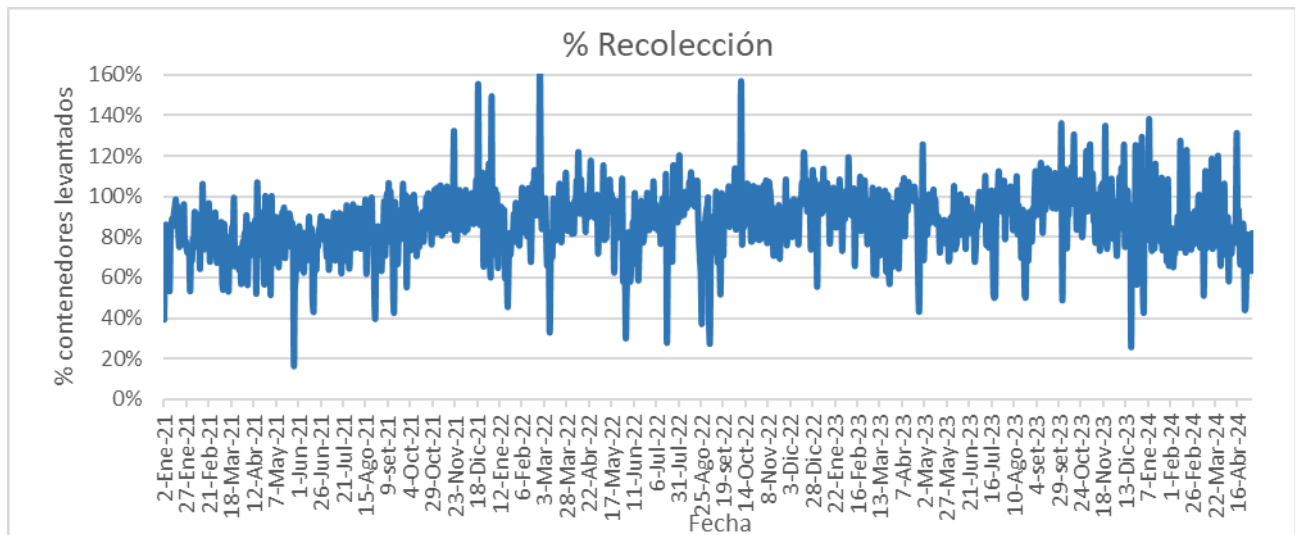
INFORME DIARIO DE GESTIÓN DIVISIÓN LIMPIEZA 03/05/2024

Análisis de contenedores levantados por Región y Turno hasta la hora 06:00.
Los datos son extraídos del sistema DFR.

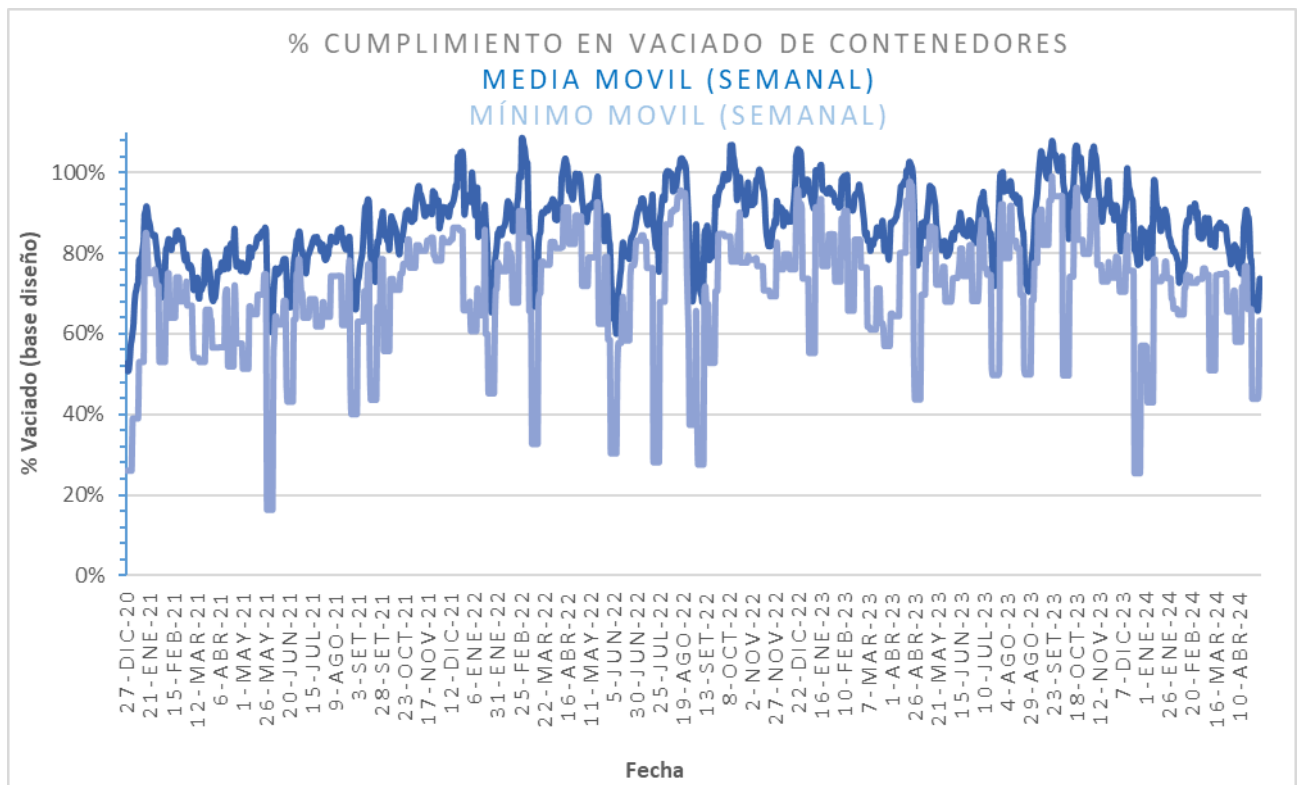
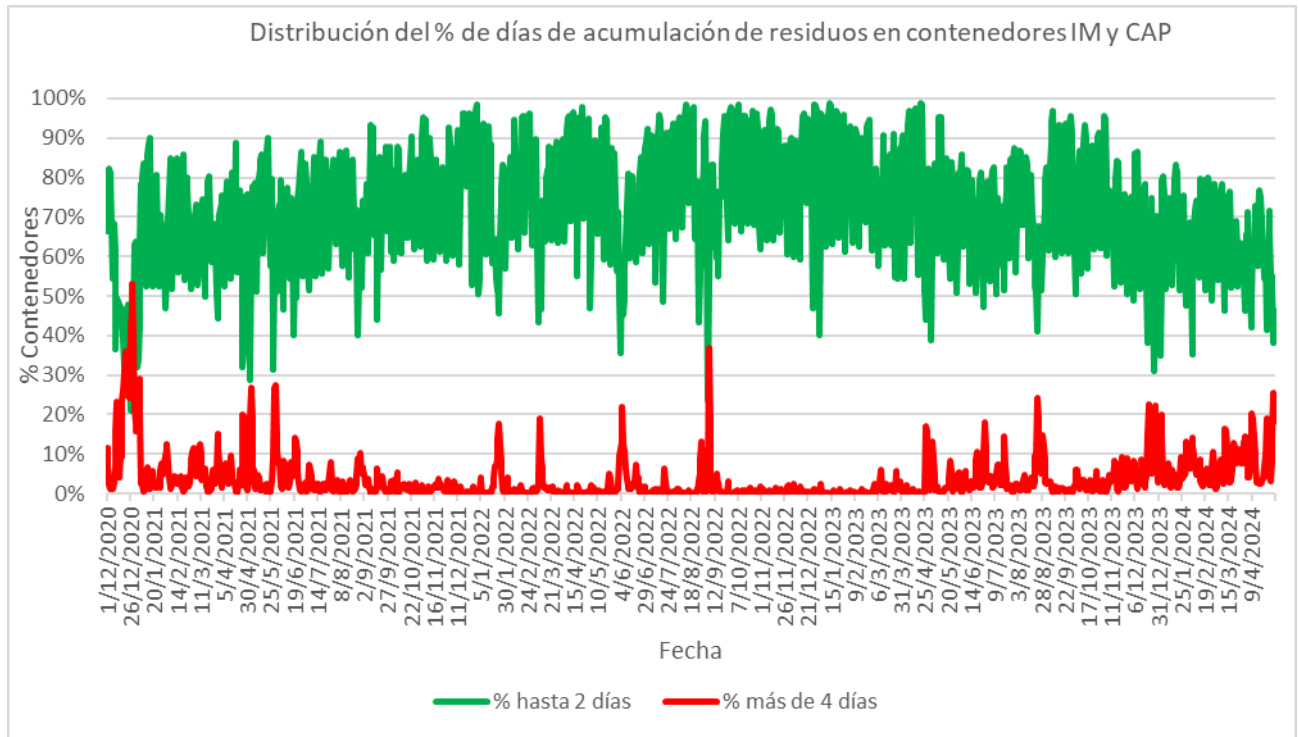
Estado de la recolección.

Contenedores planificados IM - CAP	Contenedores vaciados IM - CAP	% Contenedores levantados
6.816	4.414	65%

Media móvil (7 días previos) porcentaje de contenedores vaciados
73%

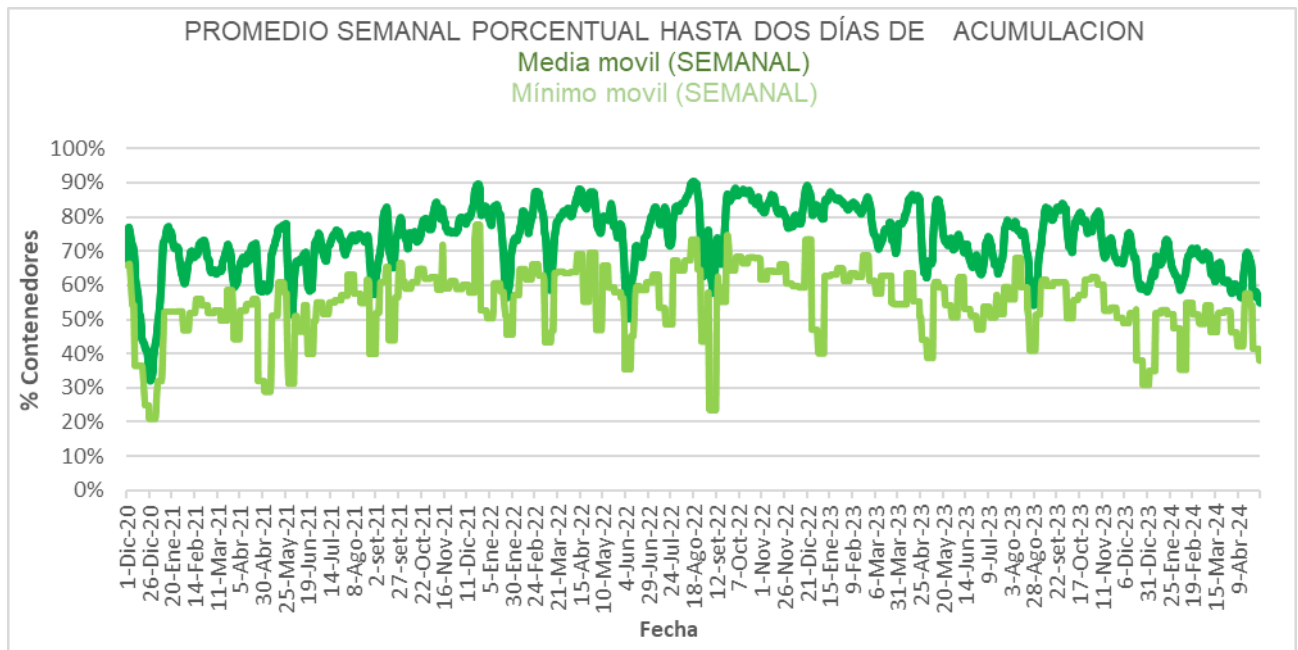
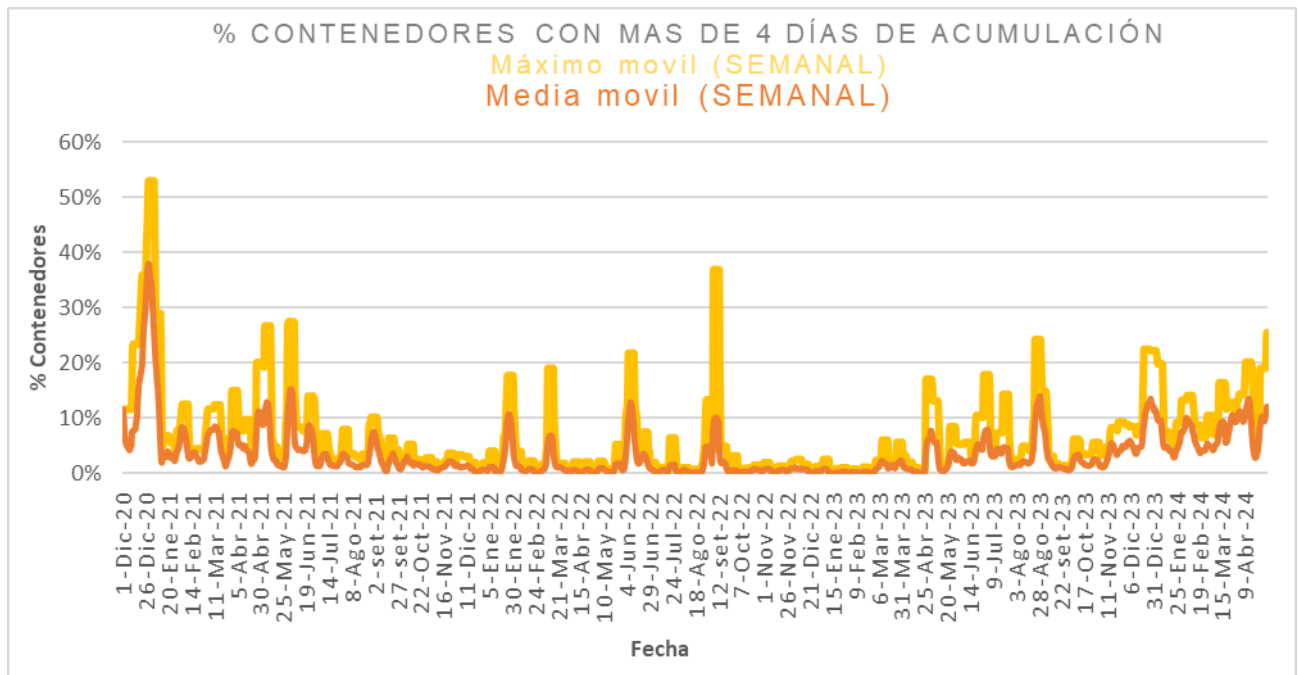


Días	Valores diarios		Promedio 7 días % Contenedores
	N° Contenedores IM - CAP	% Contenedores	
Hasta 2	5.398	46,1%	54,9%
entre 2-3	1.830	15,6%	18,4%
entre 3-4	2.320	19,8%	14,5%
entre 4-5	985	8,4%	6,7%
más de 5	1.164	10,0%	5,4%
Total	11.697	100%	100%





Promedio, media, mínimo y máximo móvil semanal de hasta 2 y más de 4 días.





Disponibilidad

DISPONIBILIDAD POR TURNOS			
02/05/2024	MATUTINO	VESPERTINO	NOCTURNO
CAMIONES	24	20	27
CHOFERES	27	20	28
AUXILIARES	22	20	23
CAMIONES UTILIZADOS	24	20	23
DENUNCIAS DE FALLAS	22	18	15

Media móvil 14 días camiones, choferes, auxiliares y denuncias por turno.

	Matutino			Vespertino			Nocturno		
	μ	σ	$\mu \pm 2\sigma$	μ	σ	$\mu \pm 2\sigma$	μ	σ	$\mu \pm 2\sigma$
Camiones	20,1	1,6	[16,84 - 23,44]	24,6	1,1	[22,42 - 26,85]	23,0	1,1	[20,89 - 25,11]
Tripulantes	24,0	0,6	[22,73 - 25,27]	18,2	0,3	[17,5 - 18,86]	25,1	0,5	[24,06 - 26,14]
Denuncias	16,6	1,4	[13,69 - 19,45]	15,8	0,9	[13,97 - 17,66]	12,1	1,7	[8,74 - 15,54]



Gráficos de camiones, choferes, auxiliares y denuncias por turno.

