



DEPARTAMENTO DESARROLLO AMBIENTAL

División Limpieza y Gestión De Residuos

Servicio de Planificación y Proyectos

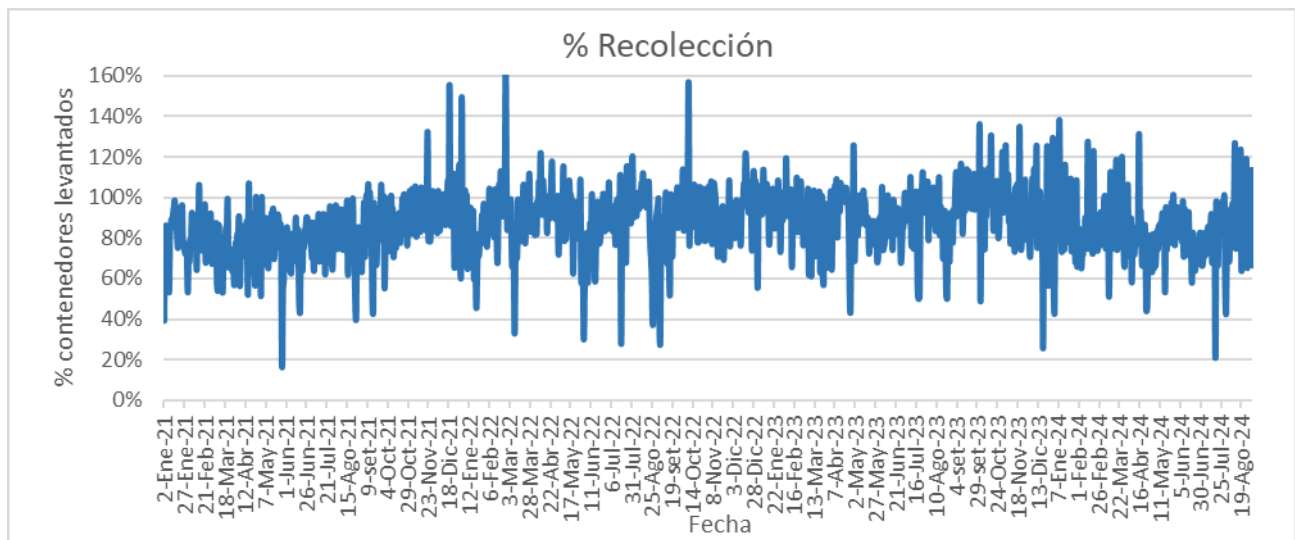
Unidad: 4487

INFORME DIARIO DE GESTIÓN DIVISIÓN LIMPIEZA 03/09/2024

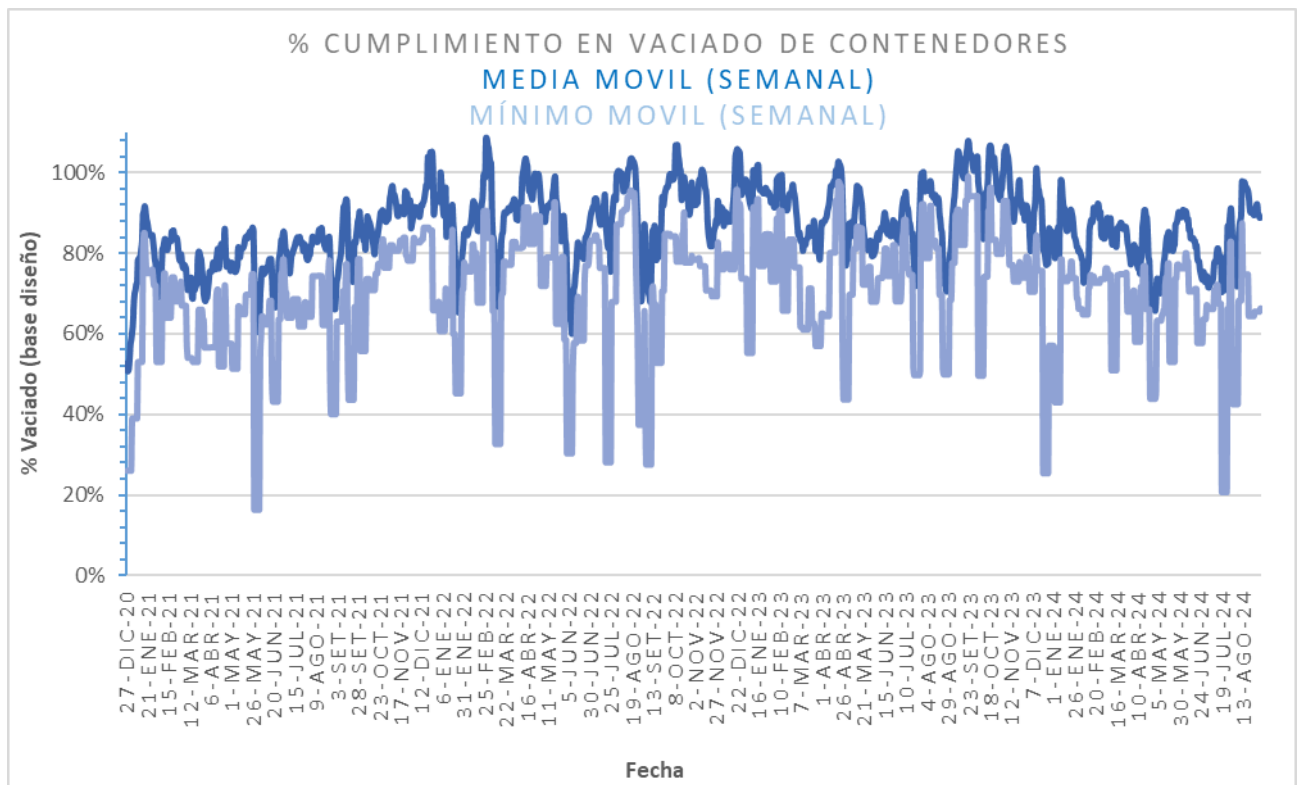
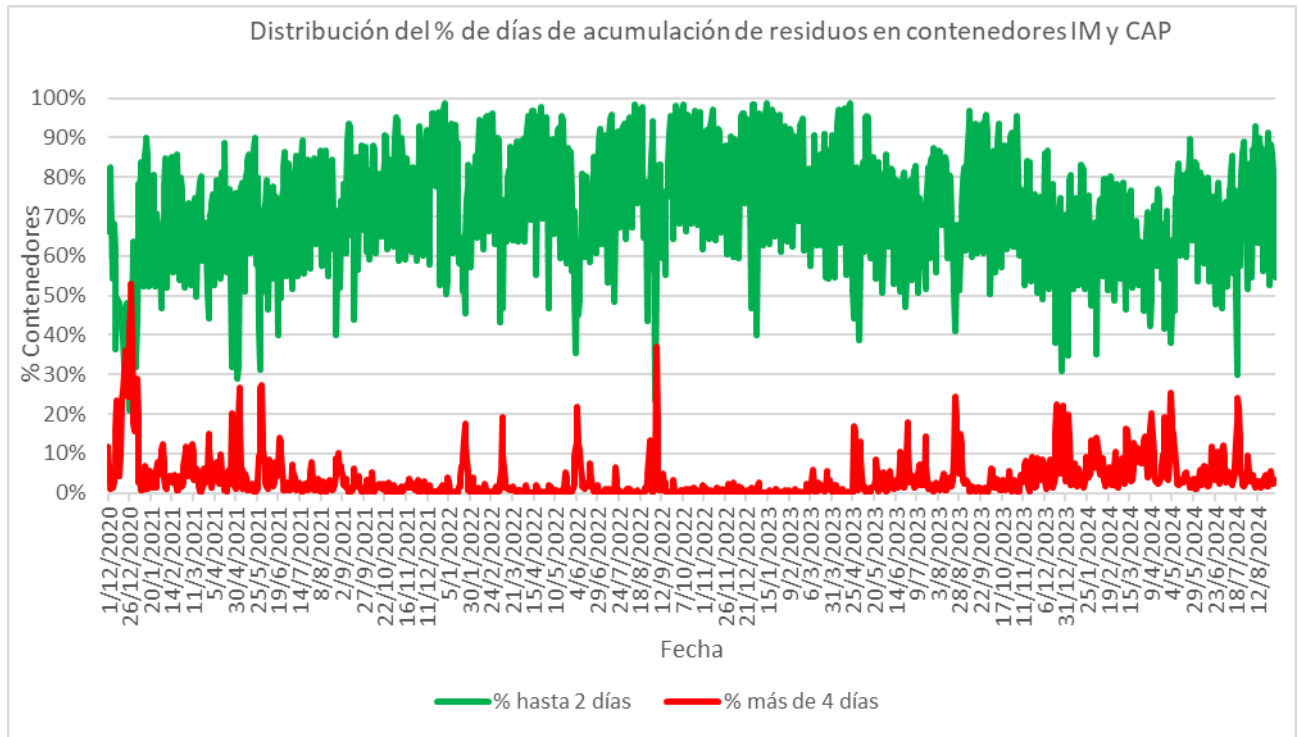
Análisis de contenedores levantados por Región y Turno hasta la hora 06:00.
Los datos son extraídos del sistema DFR.

Estado de la recolección.

Contenedores planificados IM - Fideicomiso	Contenedores vaciados IM - Fideicomiso	% Contenedores levantados	Media móvil (7 días previos) porcentaje de contenedores vaciados
6.259	4.460	71%	86%

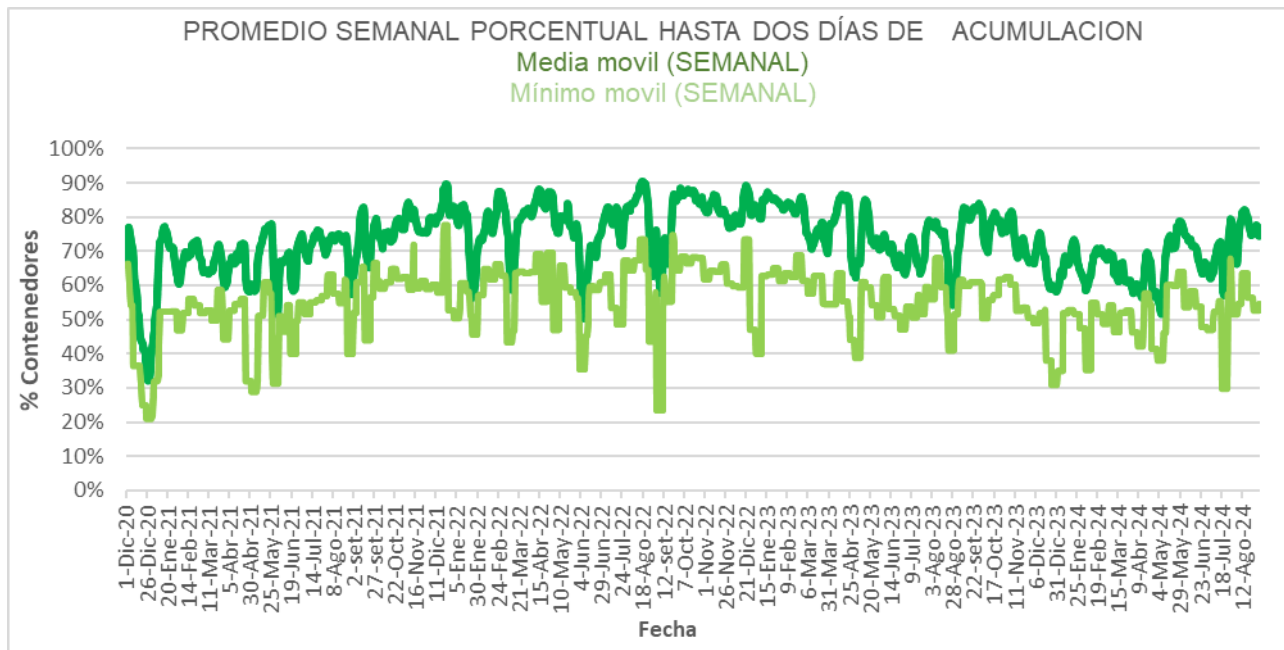
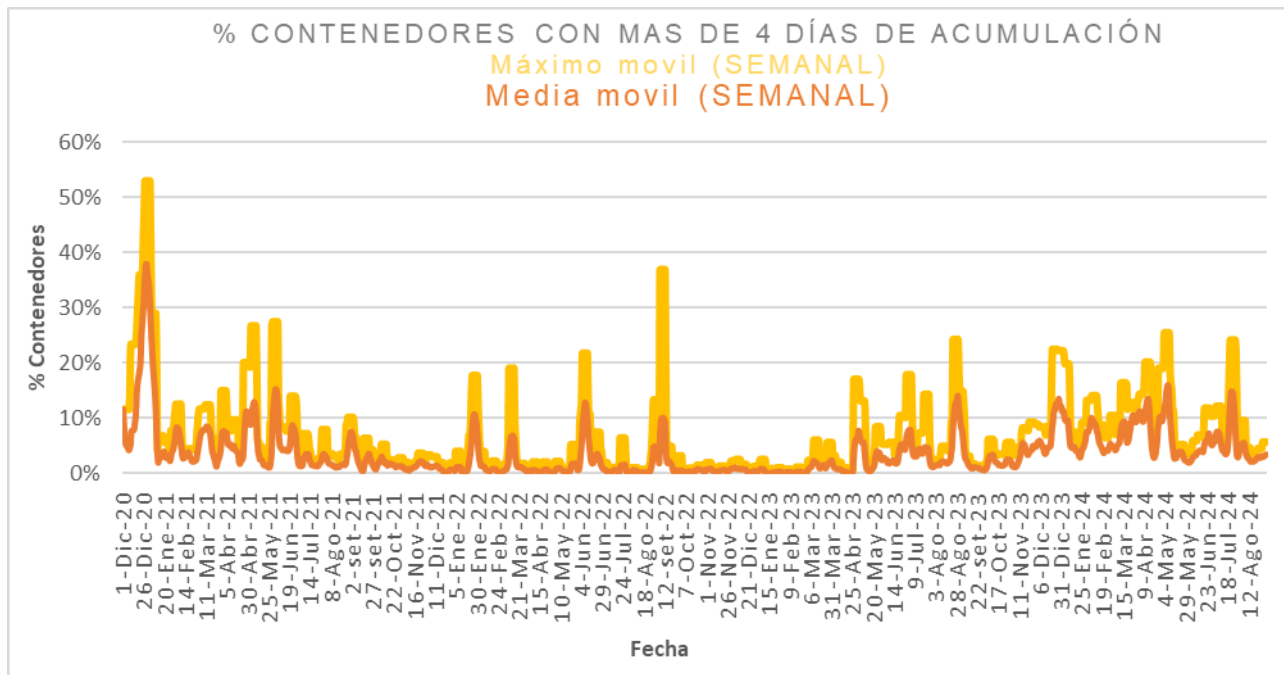


Días	Valores diarios		Promedio 7 días % Contenedores
	N° Contenedores IM - Fideicomiso	% Contenedores	
Hasta 2	7.026	60,5%	73,0%
entre 2-3	2.091	18,0%	16,5%
entre 3-4	1.915	16,5%	6,8%
entre 4-5	291	2,5%	1,7%
más de 5	291	2,5%	1,9%
Total	11.614	100%	100%





Promedio, media, mínimo y máximo móvil semanal de hasta 2 y más de 4 días.





Disponibilidad

DISPONIBILIDAD POR TURNOS			
02/09/2024	MATUTINO	VESPERTINO	NOCTURNO
CAMIONES	26	26	27
CHOFERES	24	20	31
AUXILIARES	20	19	29
CAMIONES UTILIZADOS	18	20	25
DENUNCIAS DE FALLAS	28	16	11

Media móvil 14 días camiones, choferes, auxiliares y denuncias por turno.

	Matutino			Vespertino			Nocturno		
	μ	σ	$\mu \pm 2\sigma$	μ	σ	$\mu \pm 2\sigma$	μ	σ	$\mu \pm 2\sigma$
Camiones	20,9	0,9	[19,12 - 22,73]	25,3	1,0	[23,25 - 27,25]	21,2	0,9	[19,35 - 23,08]
Tripulantes	21,2	0,8	[19,52 - 22,91]	18,6	0,2	[18,14 - 19,03]	29,7	0,4	[28,88 - 30,46]
Denuncias	15,6	0,7	[14,25 - 16,89]	11,2	1,2	[8,81 - 13,55]	8,6	0,6	[7,5 - 9,78]



Gráficos de camiones, choferes, auxiliares y denuncias por turno.

