



DEPARTAMENTO DESARROLLO AMBIENTAL

División Limpieza y Gestión De Residuos

Servicio de Planificación y Proyectos

Unidad: 4487

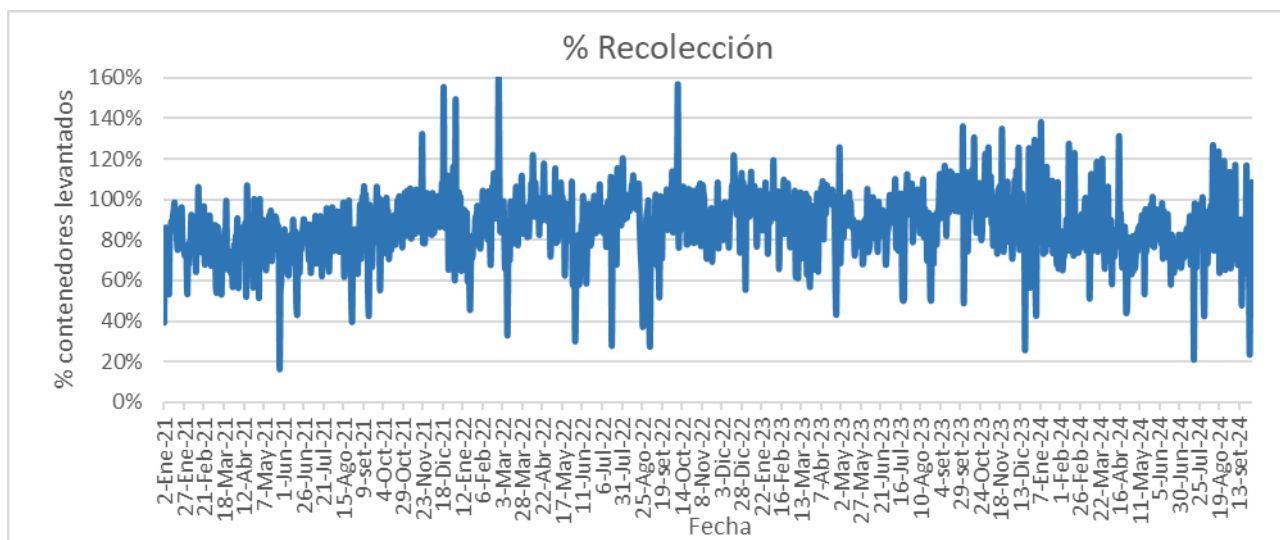
INFORME DIARIO DE GESTIÓN DIVISIÓN LIMPIEZA 03/10/2024

Análisis de contenedores levantados por Región y Turno hasta la hora 06:00.
Los datos son extraídos del sistema DFR.

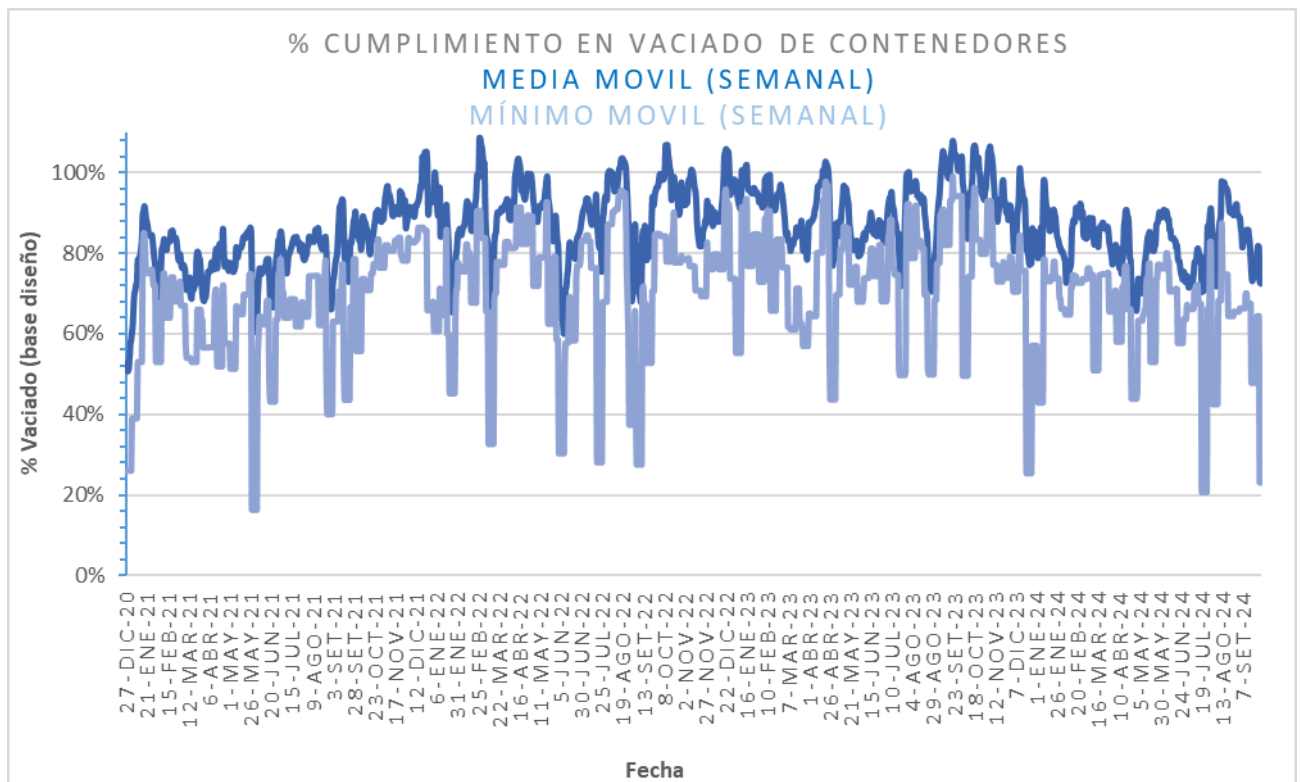
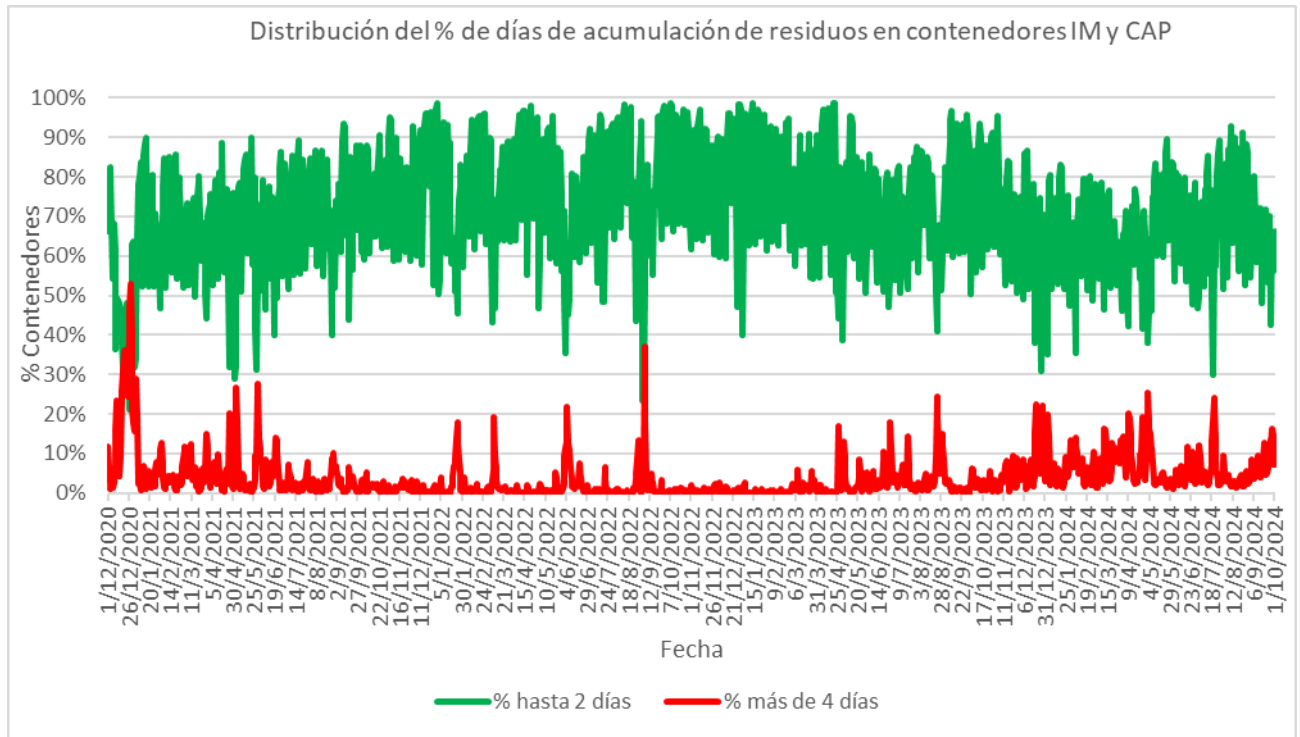
Estado de la recolección.

Contenedores planificados IM - Fideicomiso	Contenedores vaciados IM - Fideicomiso	% Contenedores levantados
6.259	3.569	57%

Media móvil (7 días previos) porcentaje de contenedores vaciados
76%

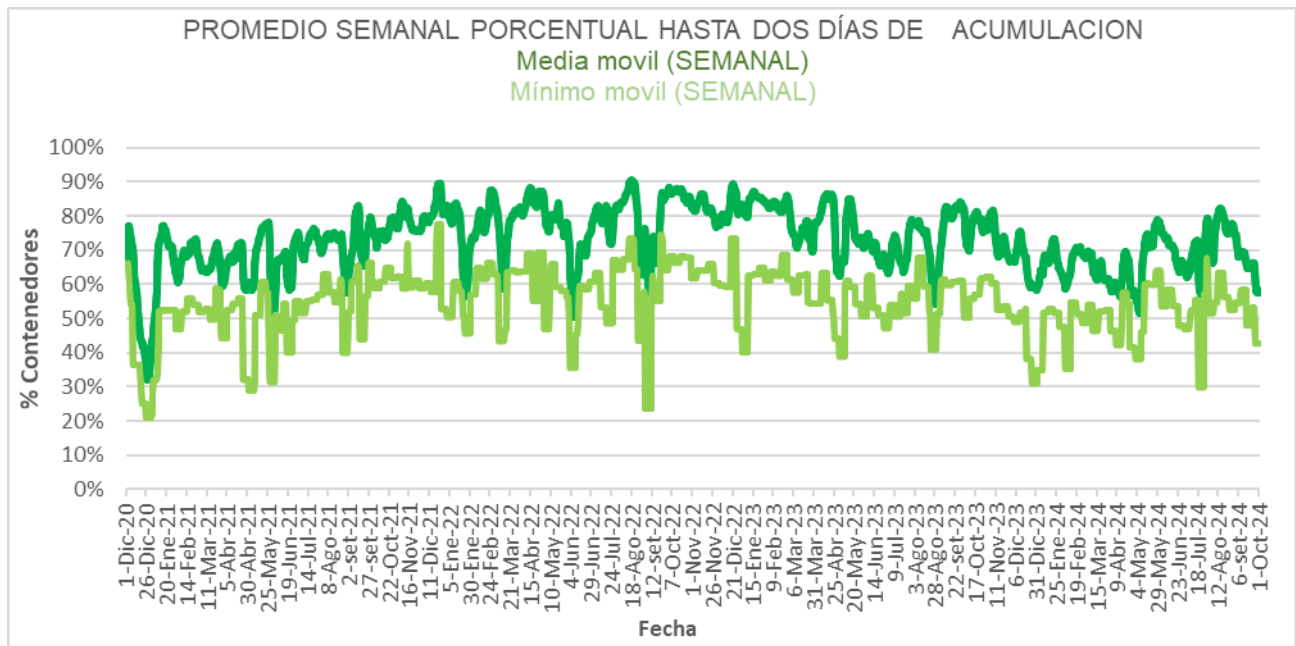
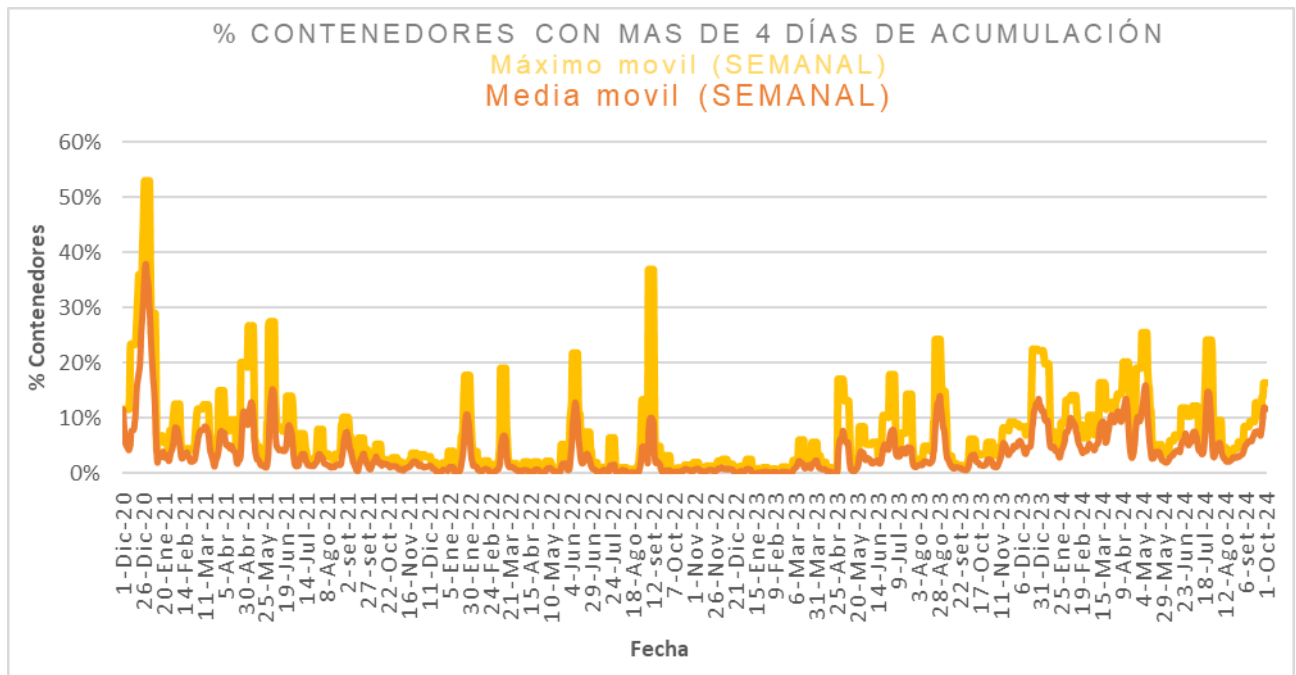


Días	Valores diarios		Promedio 7 días % Contenedores
	N° Contenedores IM - Fideicomiso	% Contenedores	
Hasta 2	6.769	58,1%	59,1%
entre 2-3	2.193	18,8%	17,5%
entre 3-4	1.101	9,5%	11,8%
entre 4-5	946	8,1%	5,9%
más de 5	638	5,5%	5,7%
Total	11.647	100%	100%





Promedio, media, mínimo y máximo móvil semanal de hasta 2 y más de 4 días.





Disponibilidad

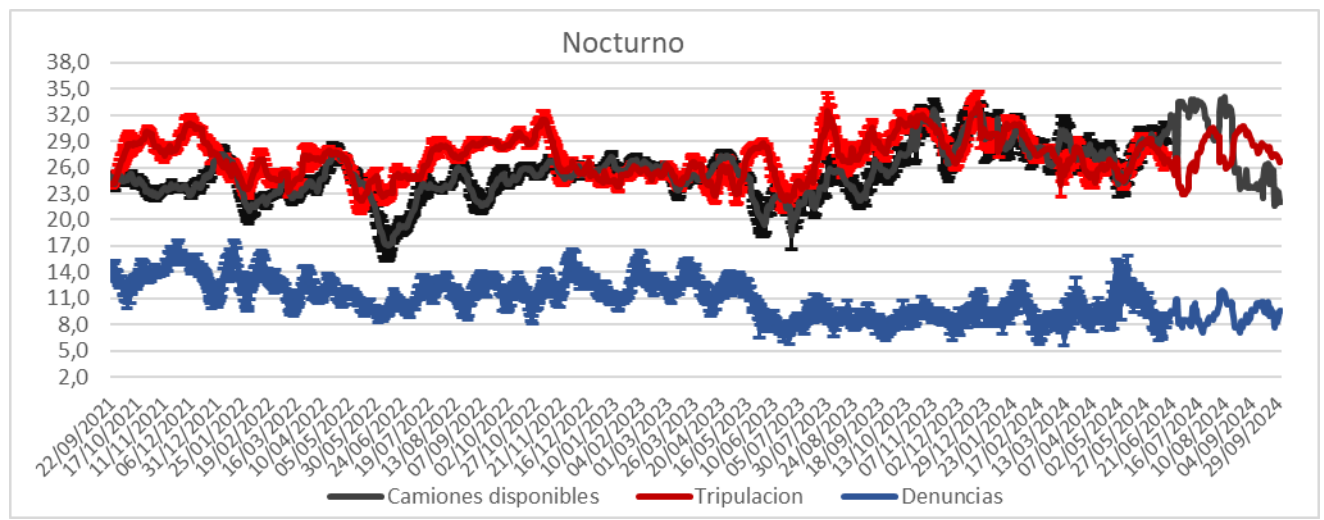
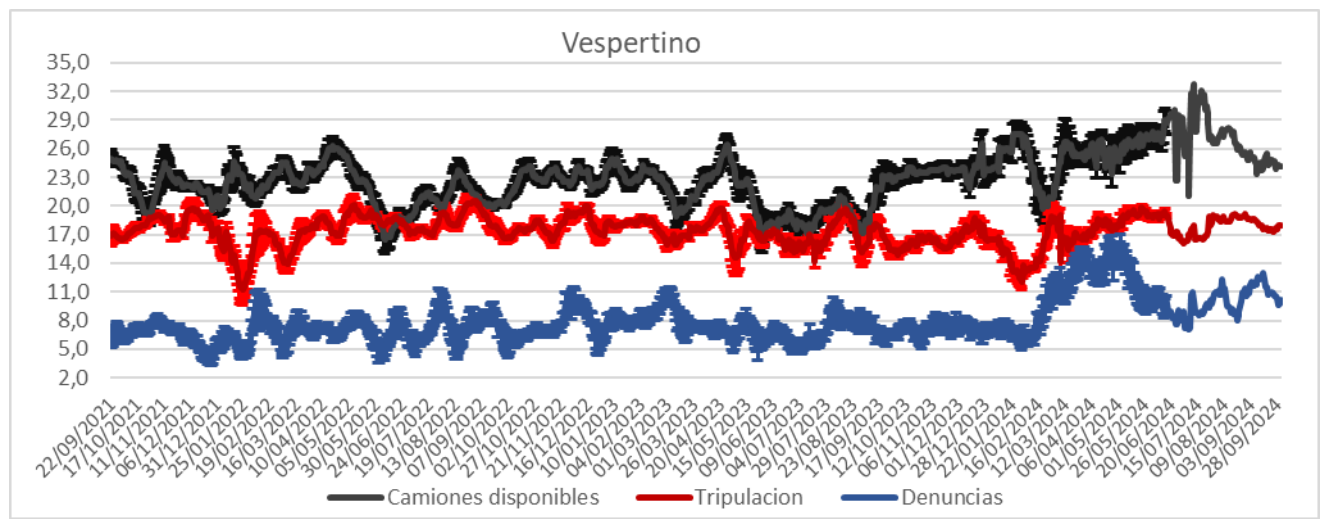
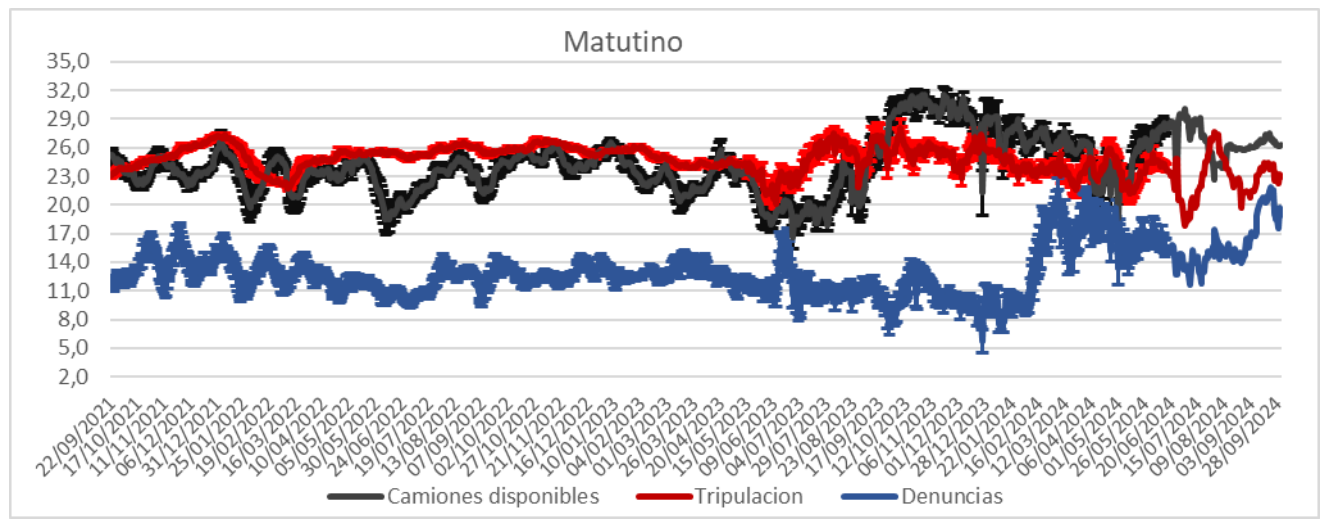
DISPONIBILIDAD POR TURNOS			
02/10/2024	MATUTINO	VESPERTINO	NOCTURNO
CAMIONES		26	30
CHOFERES		20	28
AUXILIARES		17	27
CAMIONES UTILIZADOS		25	24
DENUNCIAS DE FALLAS		15	11

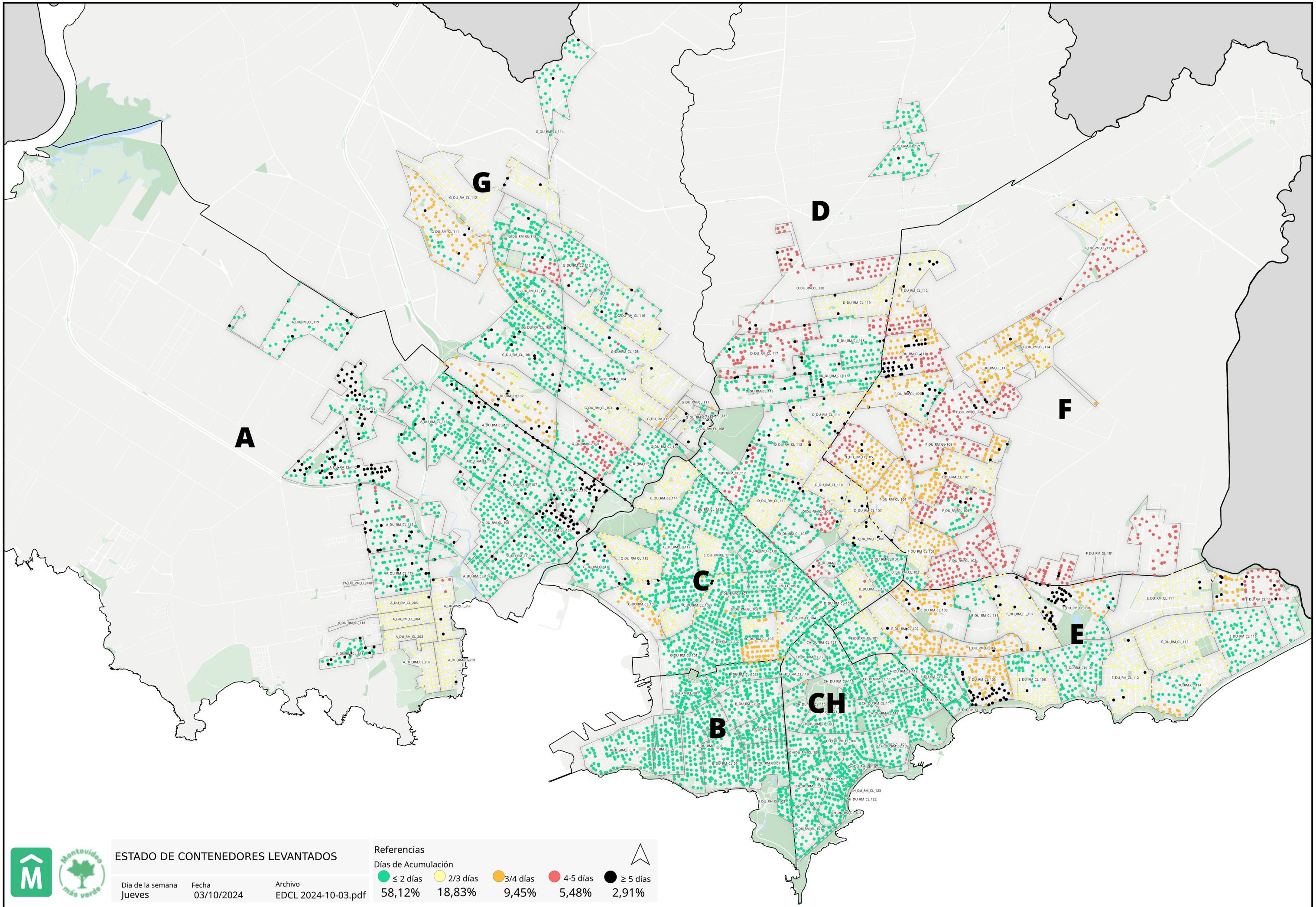
Media móvil 14 días camiones, choferes, auxiliares y denuncias por turno.

	Matutino			Vespertino			Nocturno		
	μ	σ	$\mu \pm 2\sigma$	μ	σ	$\mu \pm 2\sigma$	μ	σ	$\mu \pm 2\sigma$
Camiones	20,9	0,4	[20,1 - 21,76]	23,9	1,0	[21,95 - 25,87]	18,9	1,6	[15,69 - 22,02]
Tripulantes	22,9	0,7	[21,44 - 24,41]	18,0	0,3	[17,42 - 18,58]	26,6	0,5	[25,58 - 27,69]
Denuncias	17,7	1,5	[14,77 - 20,66]	10,8	0,7	[9,39 - 12,21]	9,3	0,8	[7,74 - 10,84]



Gráficos de camiones, choferes, auxiliares y denuncias por turno.





ESTADO DE CONTENEDORES LEVANTADOS

Día de la semana: Jueves
 Fecha: 03/10/2024
 Archivo: EDCL 2024-10-03.pdf

Referencias

Días de Acumulación

● ≤ 2 días	● 2/3 días	● 3/4 días	● 4-5 días	● ≥ 5 días
58,12%	18,83%	9,45%	5,48%	2,91%

