



**DEPARTAMENTO** Desarrollo Ambiental

**DIVISIÓN:** División Limpieza y Recolección

**SERVICIO:** Servicio de Planificación y Proyectos

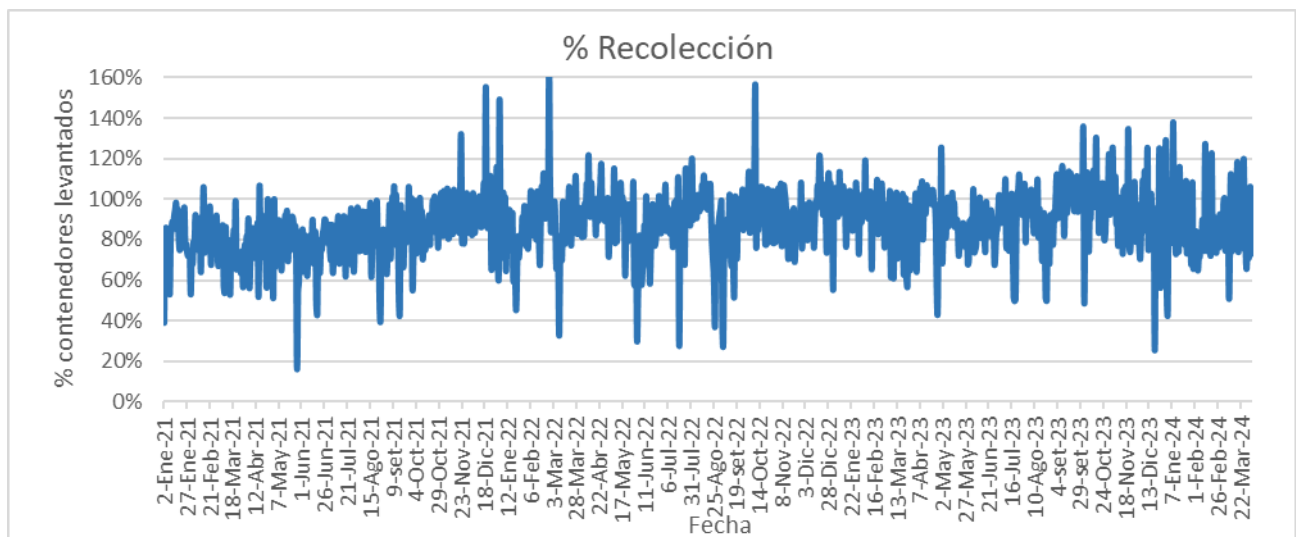
Unidad: 4487

### INFORME DIARIO DE GESTIÓN DIVISIÓN LIMPIEZA 04/04/2024

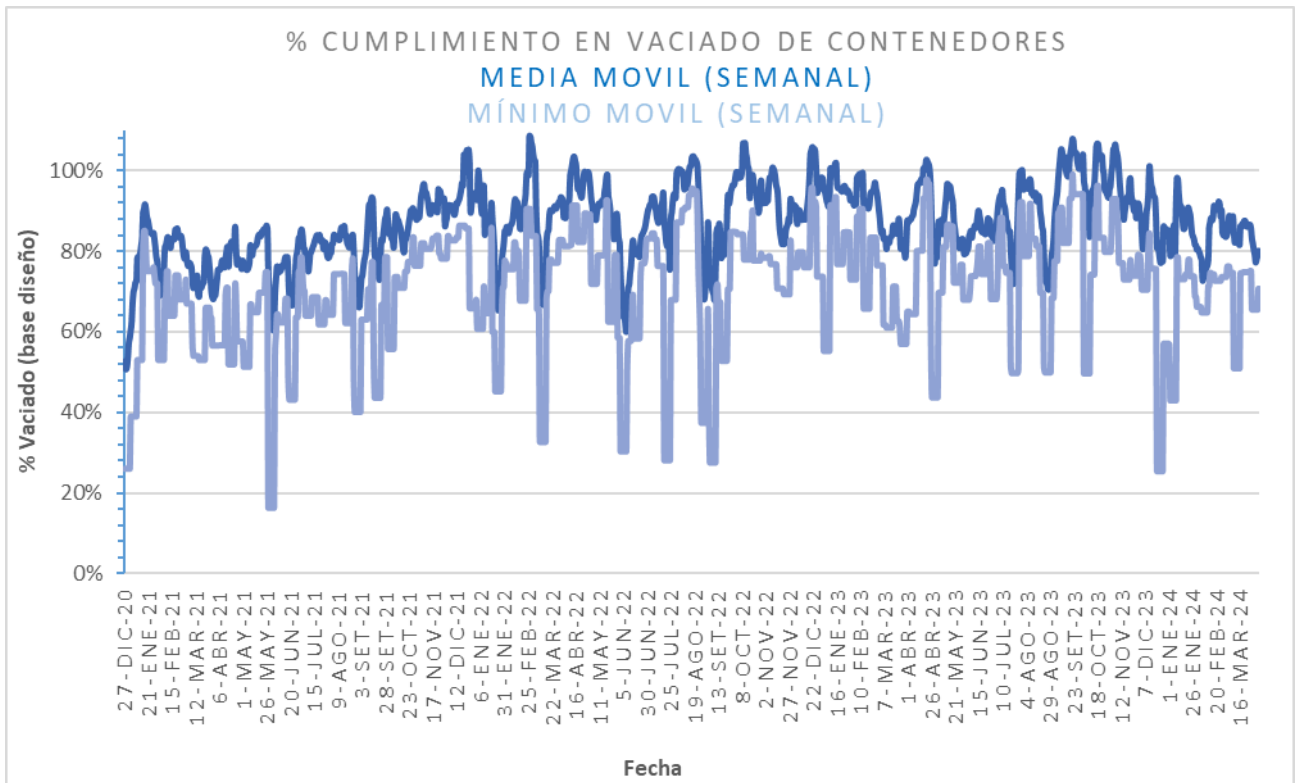
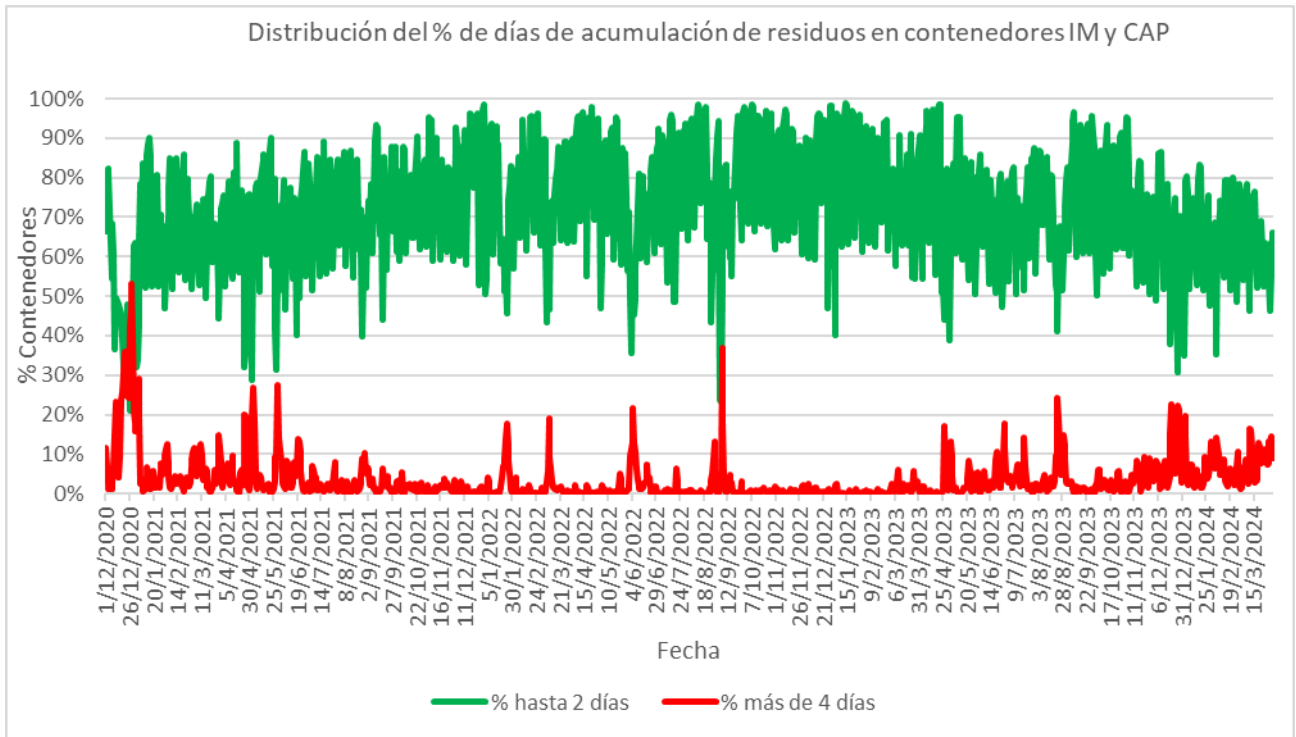
Análisis de contenedores levantados por Región y Turno hasta la hora 06:00.  
Los datos son extraídos del sistema DFR.

Estado de la recolección.

Contenedores planificados IM - CAP	Contenedores vaciados IM - CAP	% Contenedores levantados	Media móvil (7 días previos) porcentaje de contenedores vaciados
<b>6.410</b>	<b>4.694</b>	<b>73%</b>	<b>80%</b>

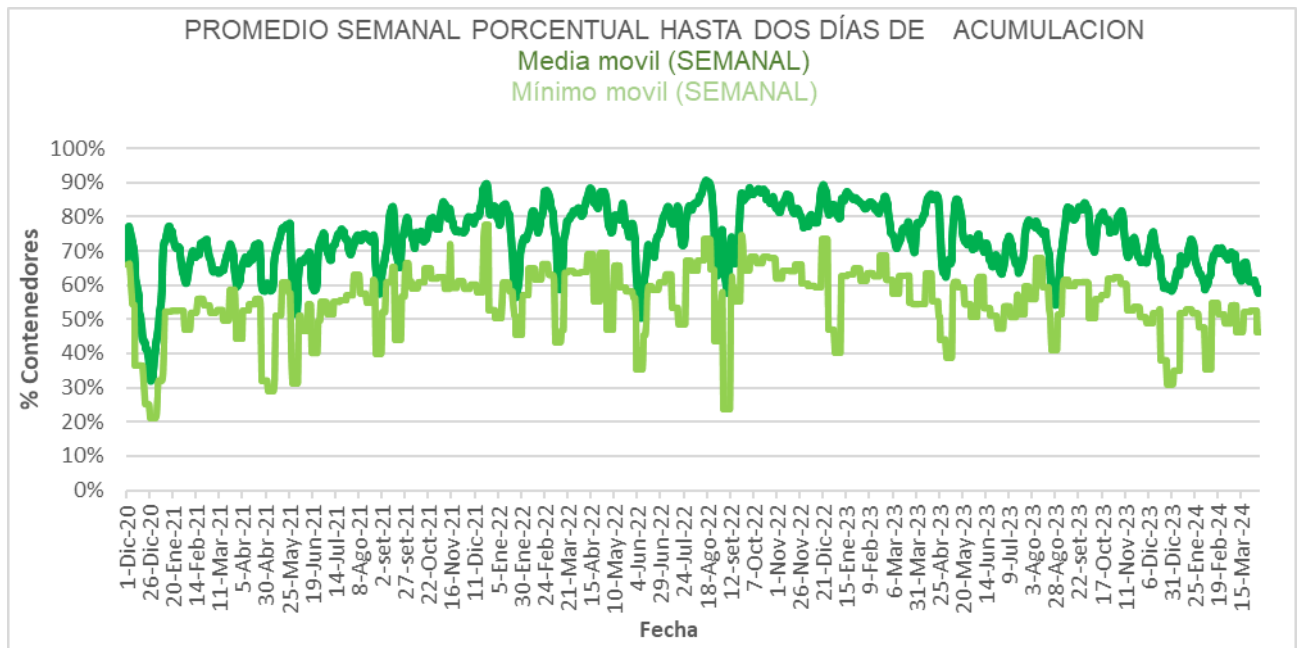
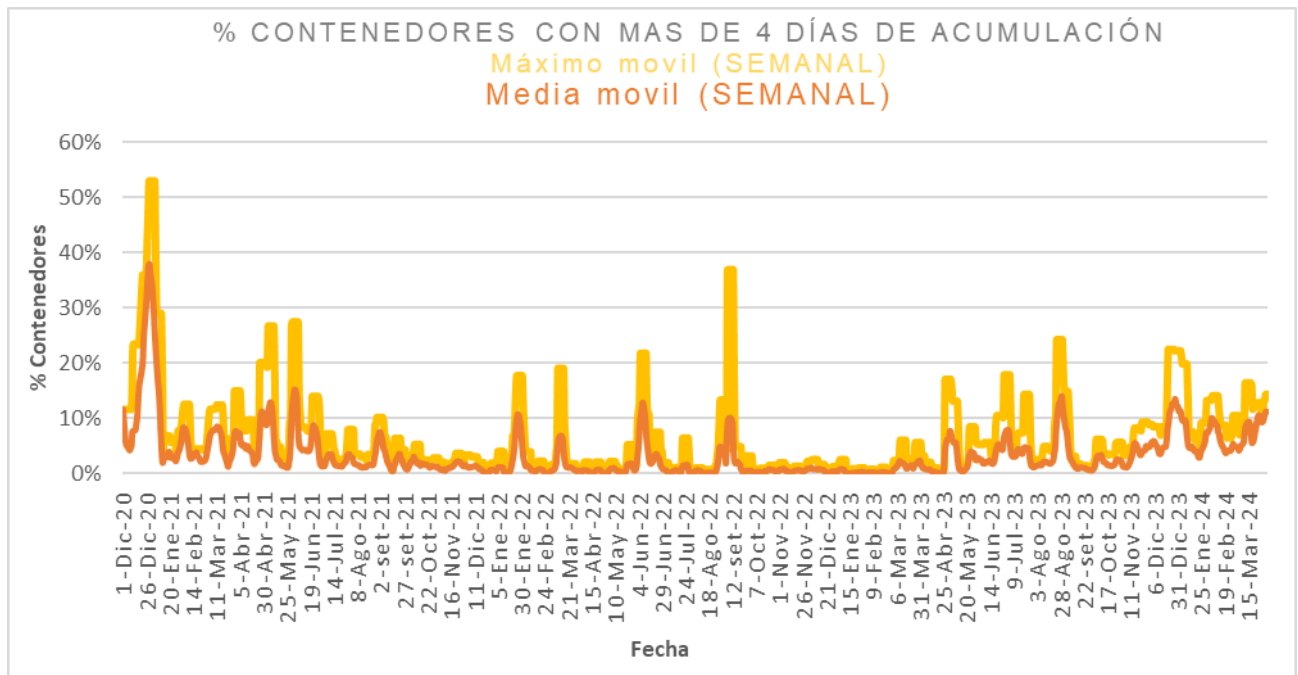


Días	Valores diarios		Promedio 7 días % Contenedores
	N° Contenedores IM - CAP	% Contenedores	
Hasta 2	7.770	66,1%	58,9%
entre 2-3	2.267	19,3%	17,8%
entre 3-4	678	5,8%	12,0%
entre 4-5	399	3,4%	6,3%
más de 5	645	5,5%	5,0%
<b>Total</b>	<b>11.759</b>	<b>100%</b>	<b>100%</b>





Promedio, media, mínimo y máximo móvil semanal de hasta 2 y más de 4 días.





Disponibilidad

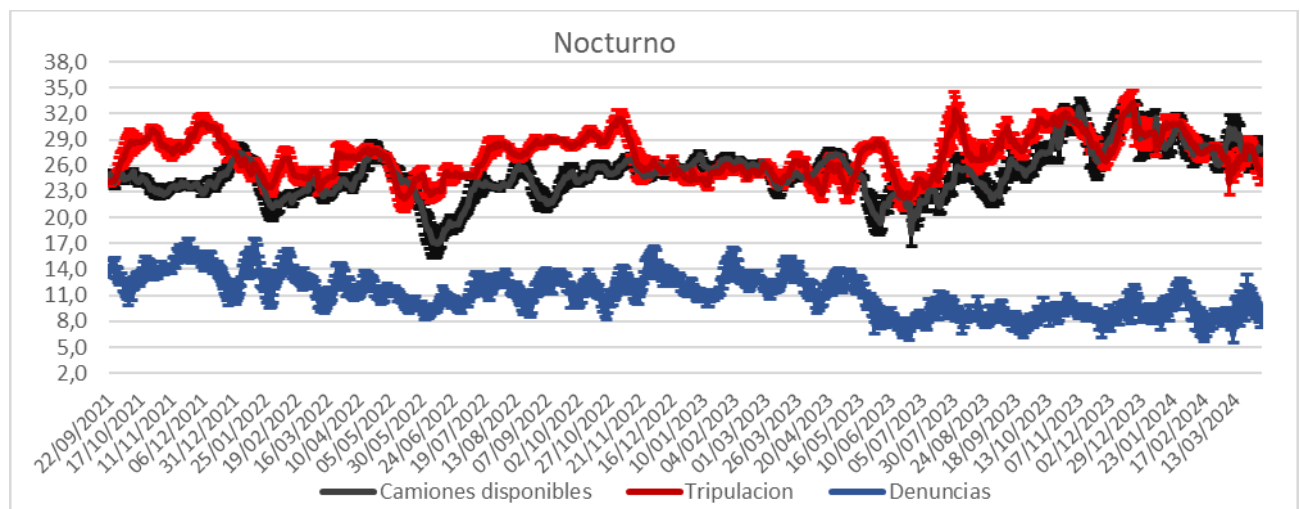
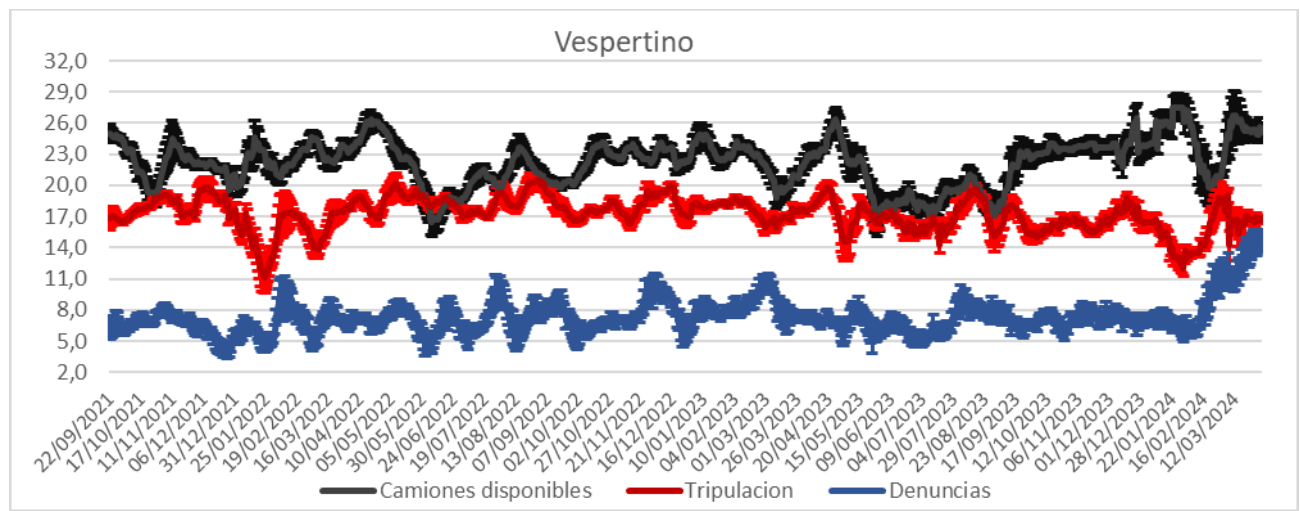
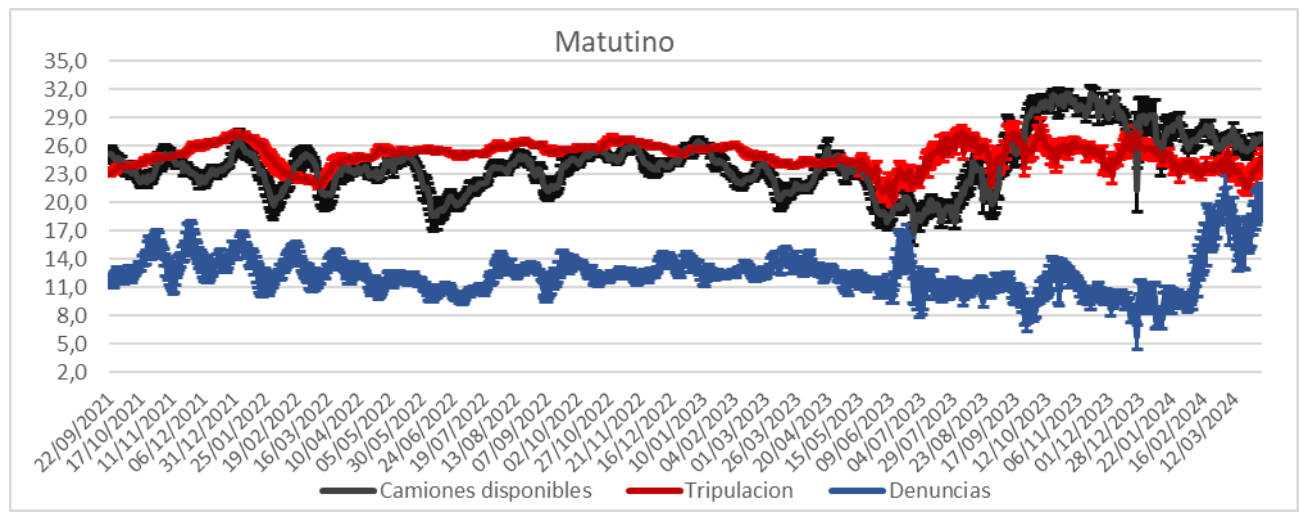
DISPONIBILIDAD POR TURNOS			
03/04/2024	MATUTINO	VESPERTINO	NOCTURNO
CAMIONES	23	25	26
CHOFERES	25	22	29
AUXILIARES	24	20	27
CAMIONES UTILIZADOS	23	20	21
DENUNCIAS DE FALLAS	22	12	12

Media móvil 14 días camiones, choferes, auxiliares y denuncias por turno.

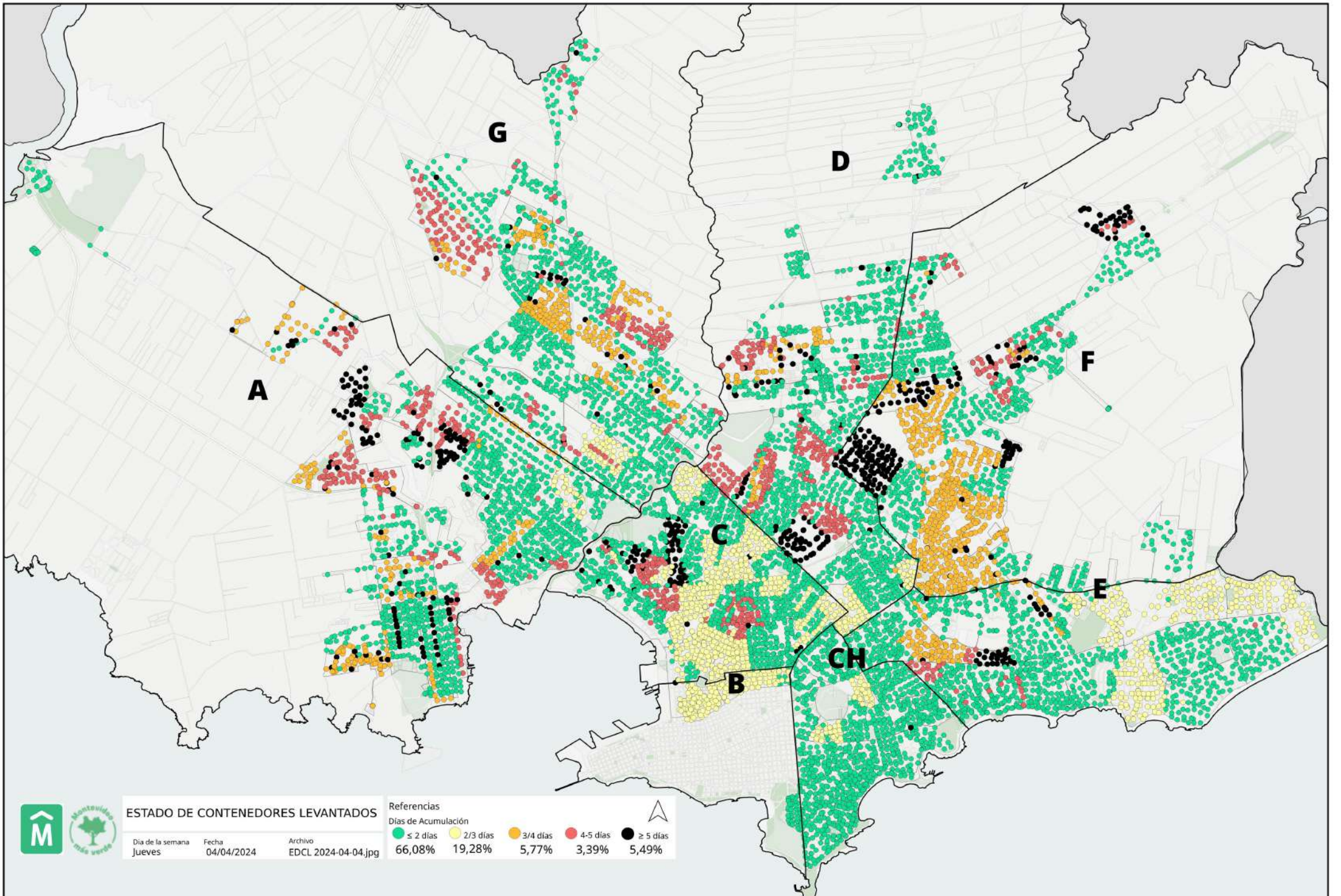
	Matutino			Vespertino			Nocturno		
	$\mu$	$\sigma$	$\mu \pm 2\sigma$	$\mu$	$\sigma$	$\mu \pm 2\sigma$	$\mu$	$\sigma$	$\mu \pm 2\sigma$
Camiones	22,4	0,6	[21,18 - 23,53]	25,4	0,9	[23,67 - 27,17]	22,8	1,3	[20,18 - 25,48]
Tripulantes	24,1	0,9	[22,41 - 25,88]	17,1	0,3	[16,49 - 17,68]	25,5	1,2	[23,11 - 27,89]
Denuncias	20,3	1,6	[17,08 - 23,49]	14,3	0,7	[12,95 - 15,72]	9,2	0,8	[7,69 - 10,74]



Gráficos de camiones, choferes, auxiliares y denuncias por turno.







**ESTADO DE CONTENEDORES LEVANTADOS**

Día de la semana: Jueves  
 Fecha: 04/04/2024  
 Archivo: EDCL 2024-04-04.jpg

**Referencias**

**Días de Acumulación**

● ≤ 2 días	● 2/3 días	● 3/4 días	● 4-5 días	● ≥ 5 días
66,08%	19,28%	5,77%	3,39%	5,49%

