



DEPARTAMENTO DESARROLLO AMBIENTAL

División Limpieza y Gestión De Residuos

Servicio de Planificación y Proyectos

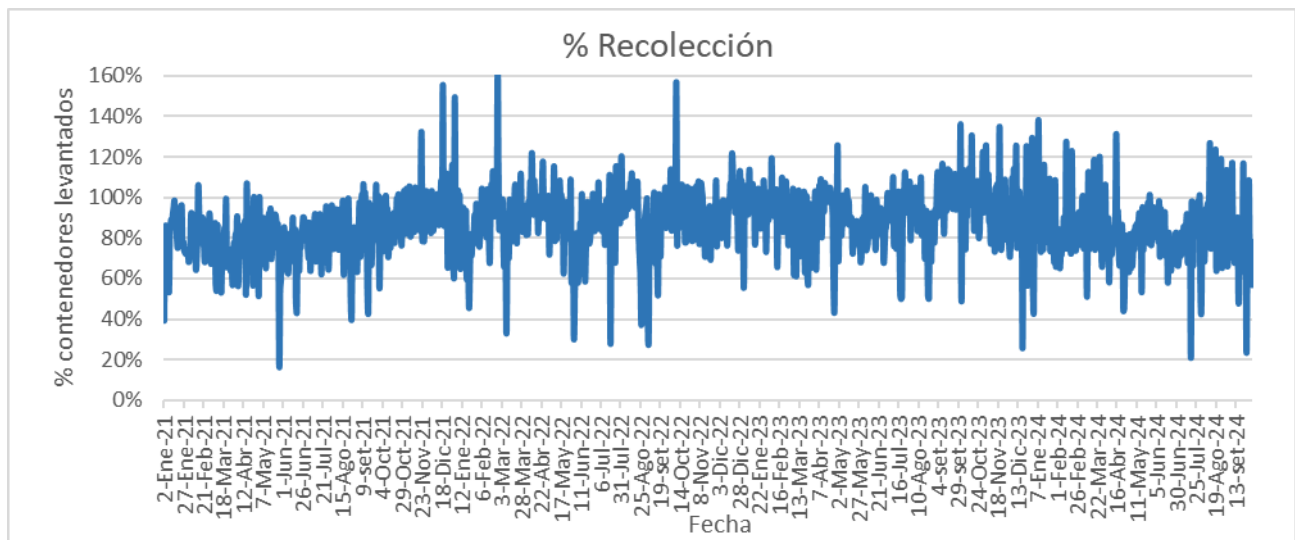
Unidad: 4487

INFORME DIARIO DE GESTIÓN DIVISIÓN LIMPIEZA 04/10/2024

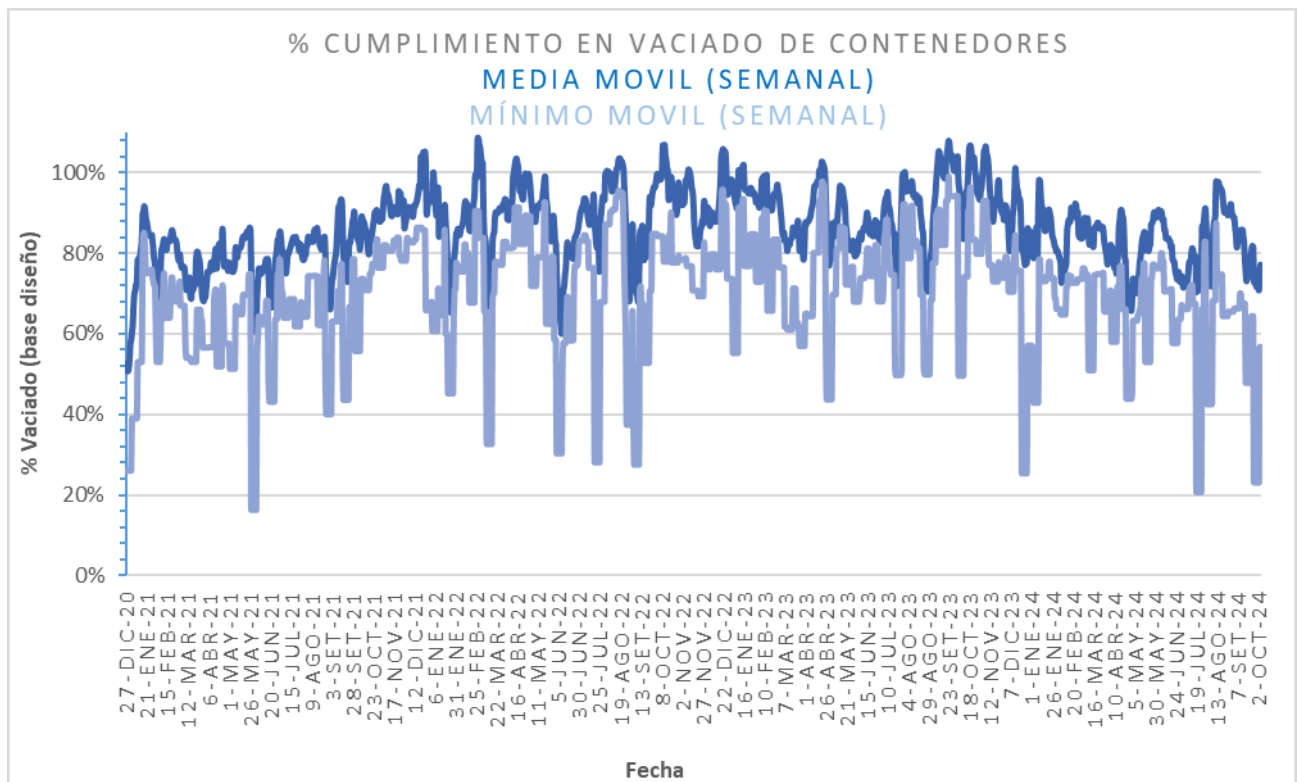
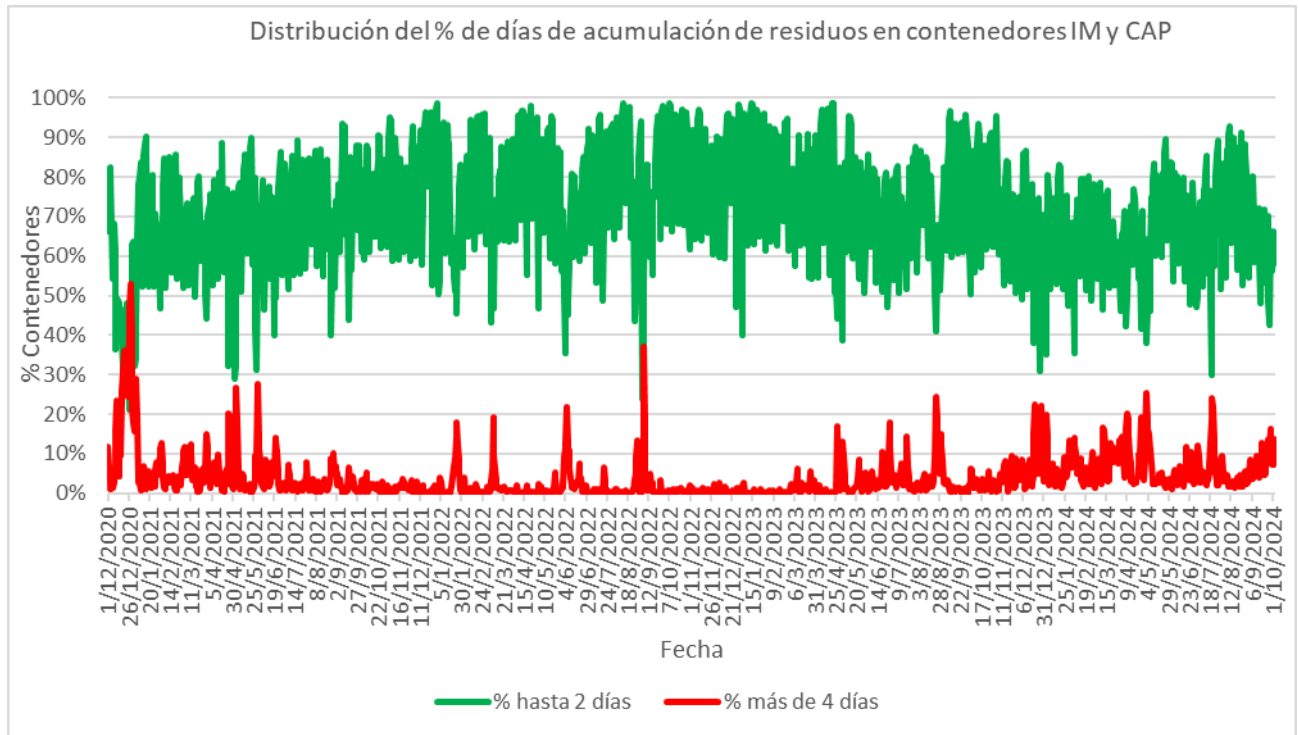
Análisis de contenedores levantados por Región y Turno hasta la hora 06:00.
Los datos son extraídos del sistema DFR.

Estado de la recolección.

Contenedores planificados IM - Fideicomiso	Contenedores vaciados IM - Fideicomiso	% Contenedores levantados	Media móvil (7 días previos) porcentaje de contenedores vaciados
6.507	5.063	78%	77%

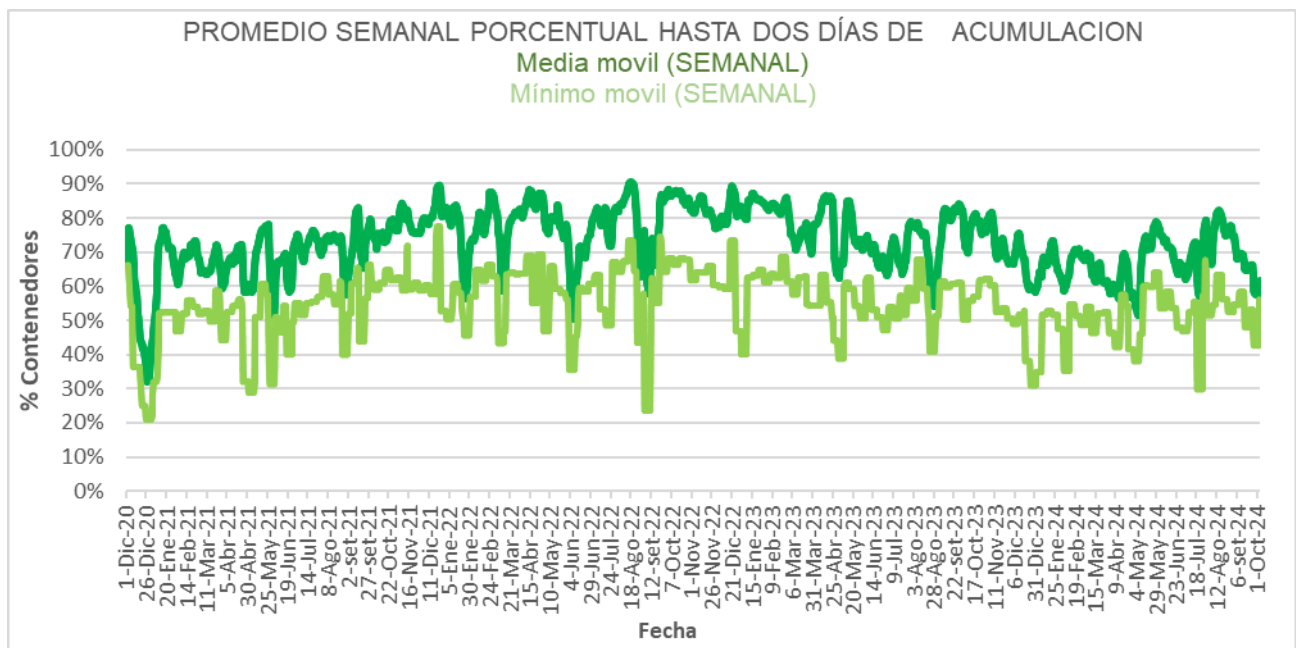
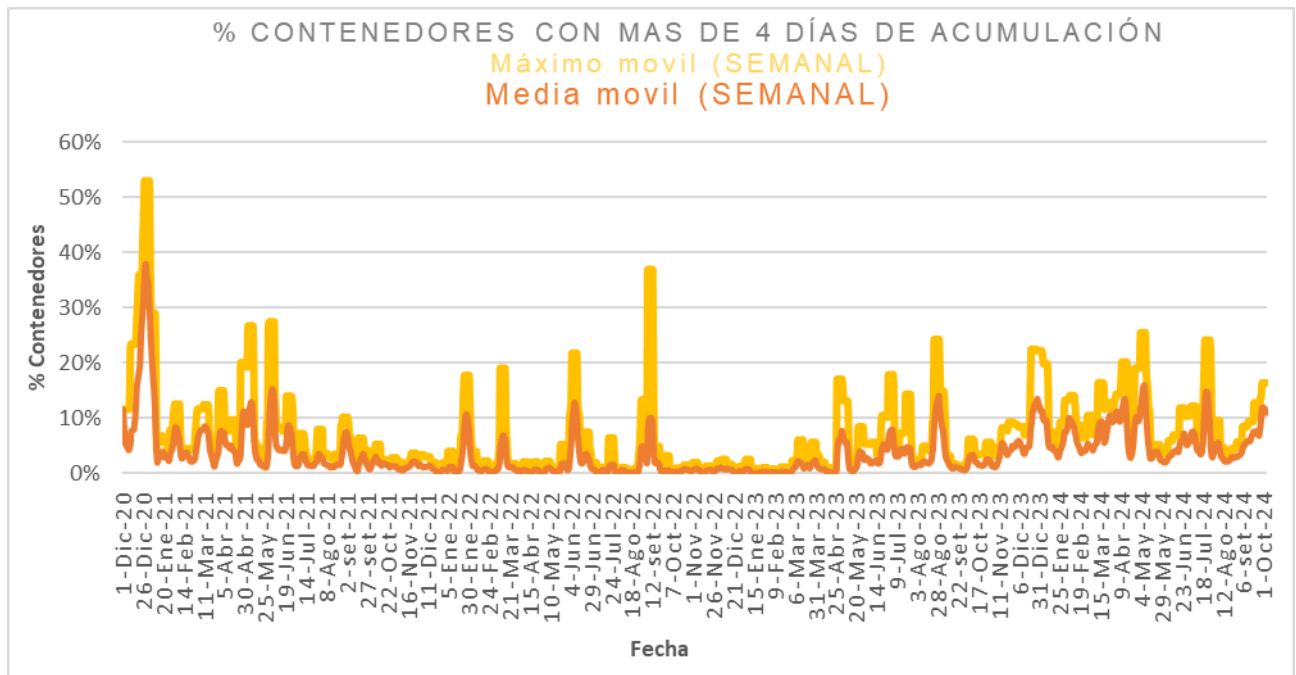


Días	Valores diarios		Promedio 7 días % Contenedores
	N° Contenedores IM - Fideicomiso	% Contenedores	
Hasta 2	6.932	59,5%	61,5%
entre 2-3	2.181	18,7%	16,8%
entre 3-4	1.629	14,0%	10,7%
entre 4-5	265	2,3%	5,4%
más de 5	638	5,5%	5,5%
Total	11.645	100%	100%





Promedio, media, mínimo y máximo móvil semanal de hasta 2 y más de 4 días.





Disponibilidad

DISPONIBILIDAD POR TURNOS			
03/10/2024	MATUTINO	VESPERTINO	NOCTURNO
CAMIONES	26	29	30
CHOFERES	26	20	29
AUXILIARES	24	20	28
CAMIONES UTILIZADOS	24	24	25
DENUNCIAS DE FALLAS	16	15	11

Media móvil 14 días camiones, choferes, auxiliares y denuncias por turno.

	Matutino			Vespertino			Nocturno		
	μ	σ	$\mu \pm 2\sigma$	μ	σ	$\mu \pm 2\sigma$	μ	σ	$\mu \pm 2\sigma$
Camiones	19,5	0,9	[17,61 - 21,39]	23,5	0,9	[21,83 - 25,26]	18,6	1,5	[15,7 - 21,58]
Tripulantes	22,8	0,7	[21,39 - 24,28]	17,7	0,3	[17,19 - 18,26]	26,5	0,5	[25,52 - 27,57]
Denuncias	16,4	1,8	[12,71 - 20,01]	11,5	0,8	[9,92 - 13,08]	9,6	0,8	[8,06 - 11,23]



Gráficos de camiones, choferes, auxiliares y denuncias por turno.

