



DEPARTAMENTO Desarrollo Ambiental

DIVISIÓN: División Limpieza y Recolección

SERVICIO: Servicio de Planificación y Proyectos

Unidad: 4487

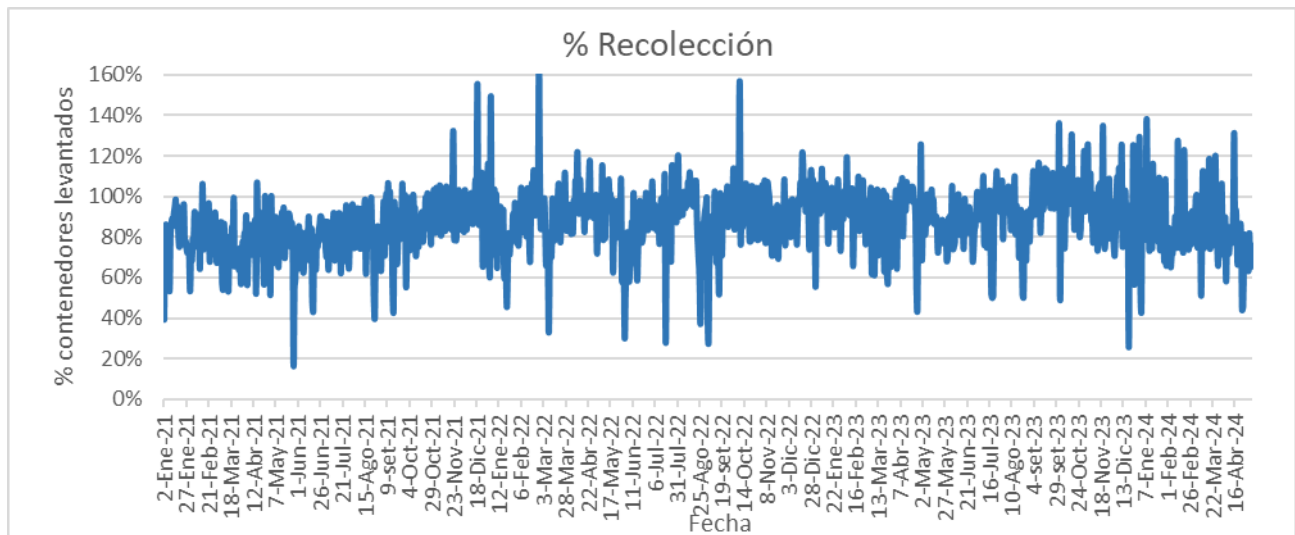
INFORME DIARIO DE GESTIÓN DIVISIÓN LIMPIEZA 06/05/2024

Análisis de contenedores levantados por Región y Turno hasta la hora 06:00.
Los datos son extraídos del sistema DFR.

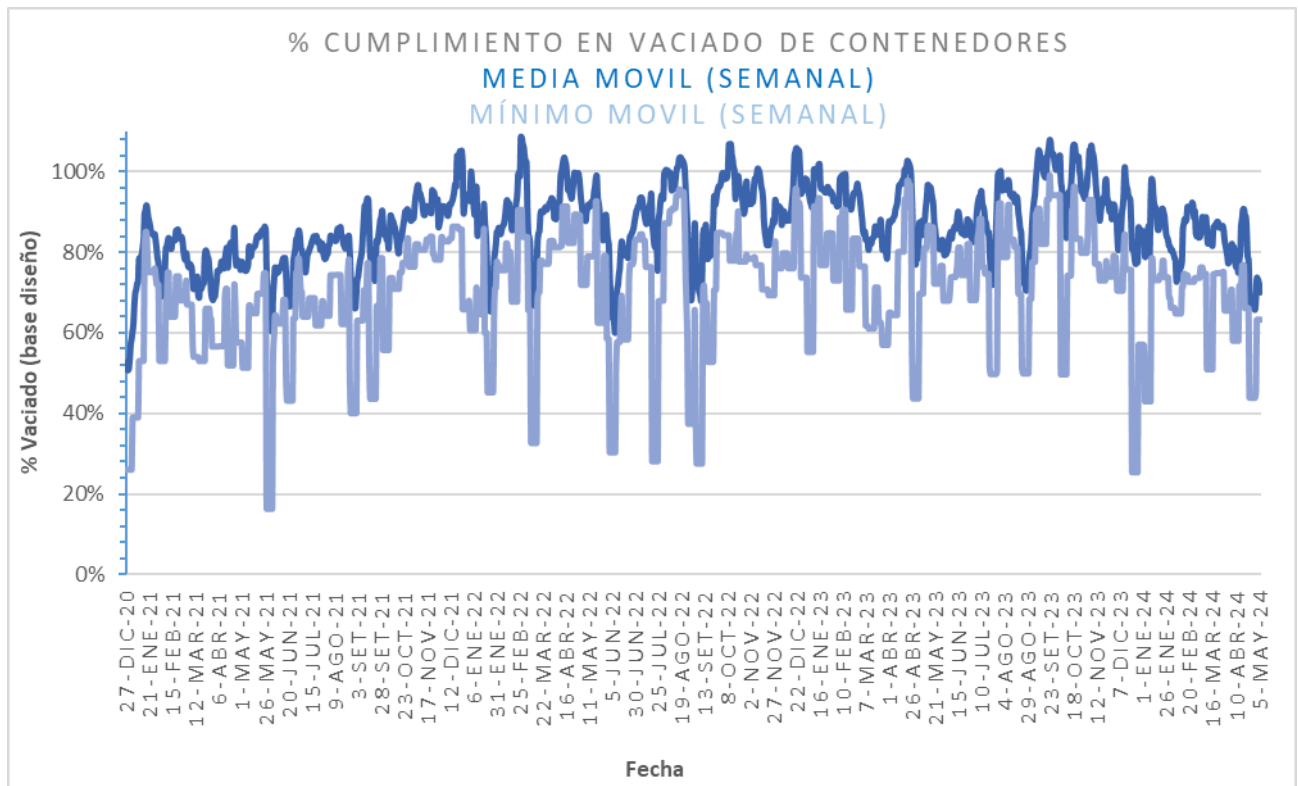
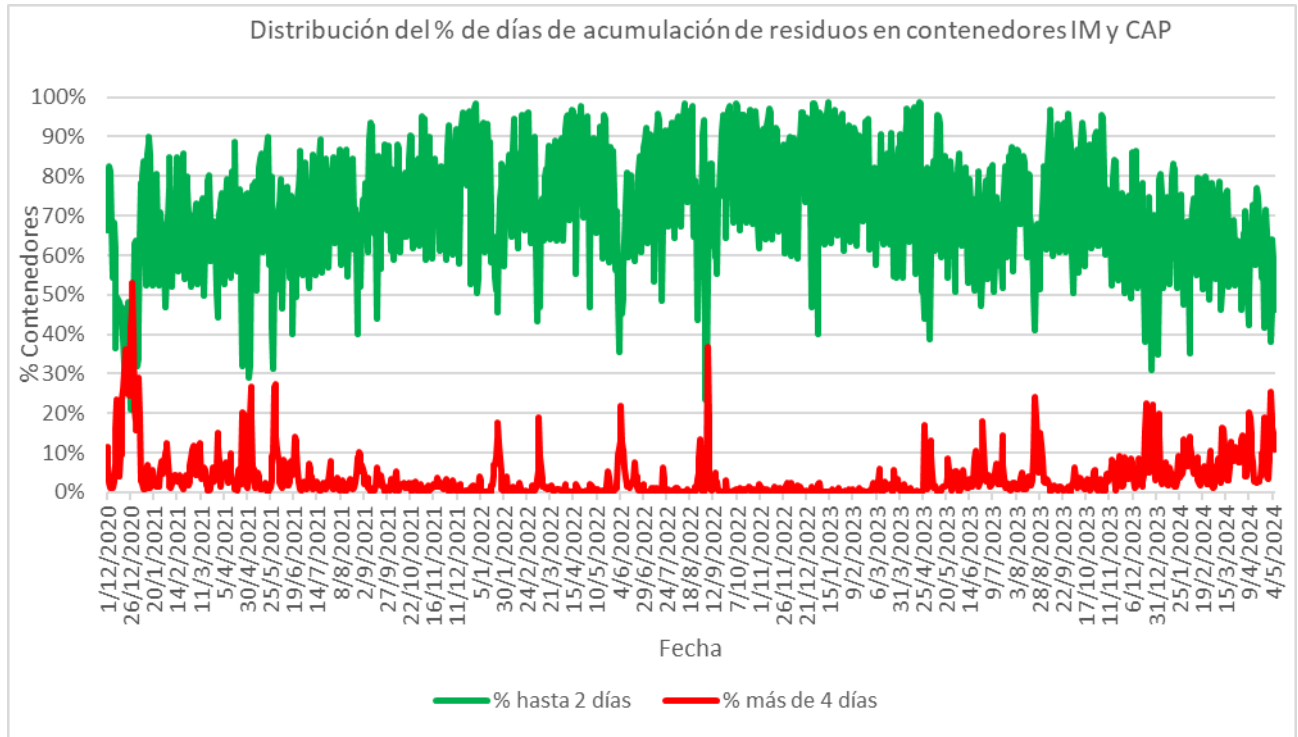
Estado de la recolección.

Contenedores planificados IM - CAP	Contenedores vaciados IM - CAP	% Contenedores levantados
5.005	3.615	72%

Media móvil (7 días previos) porcentaje de contenedores vaciados
70%

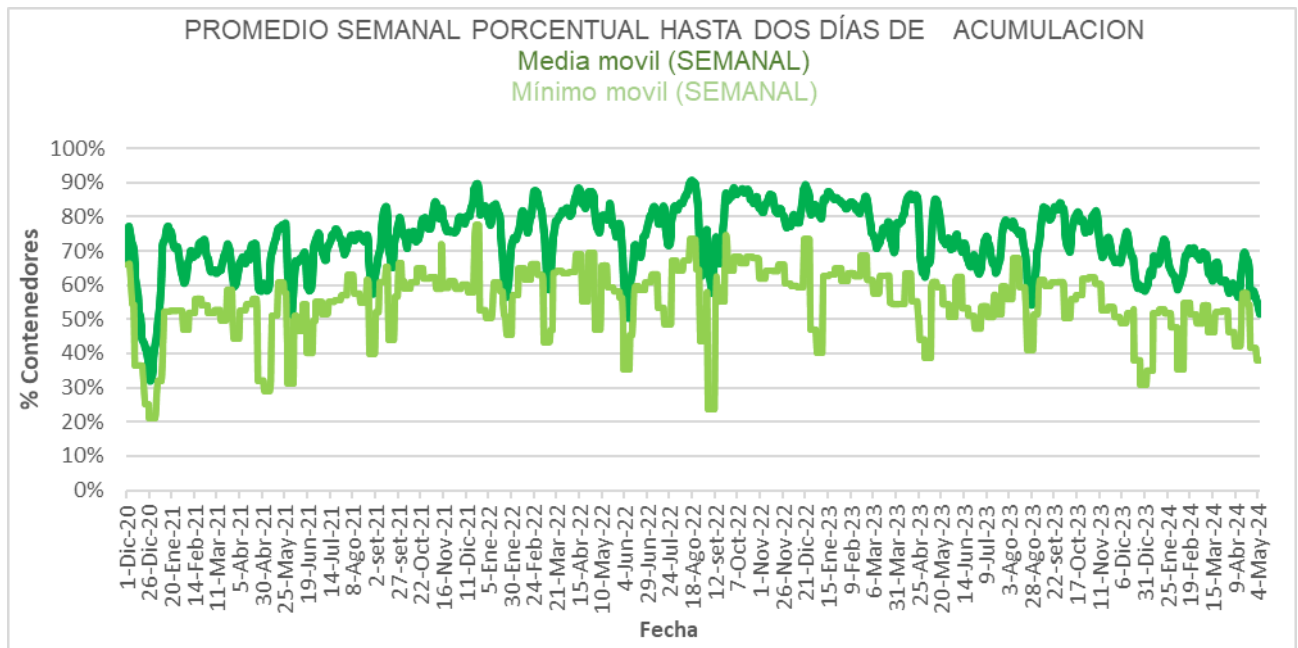
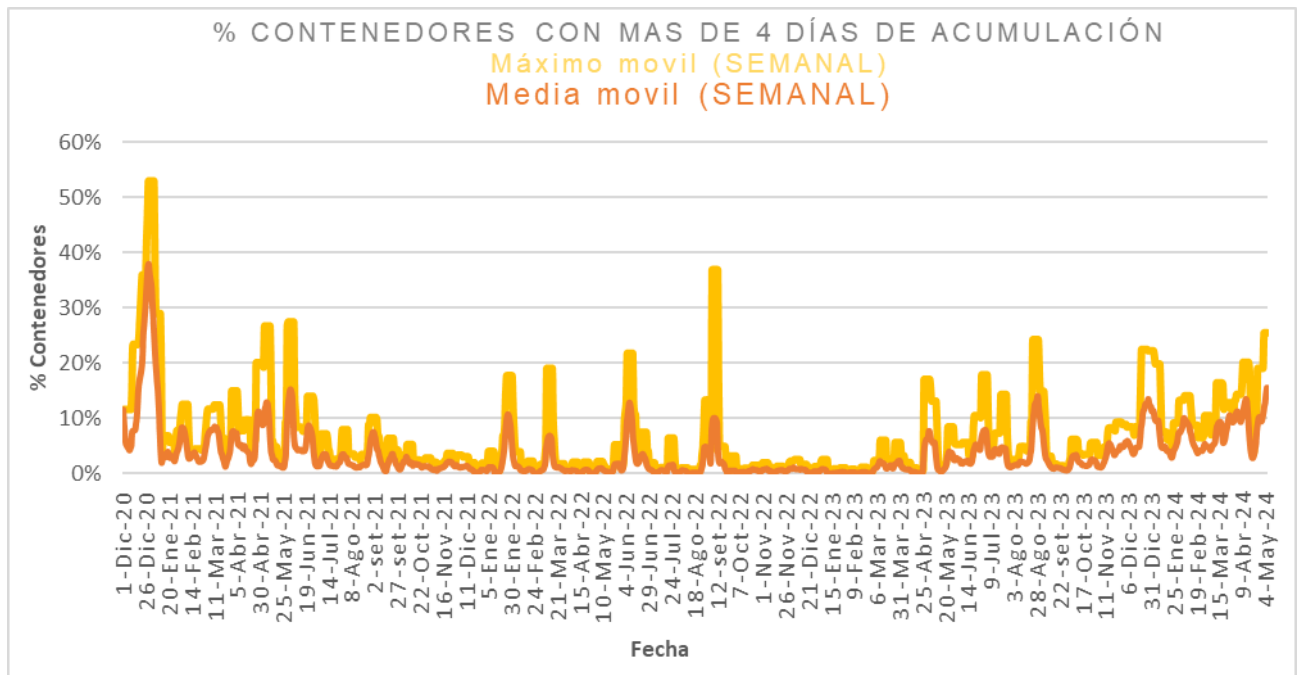


Días	Valores diarios		Promedio 7 días % Contenedores
	N° Contenedores IM - CAP	% Contenedores	
Hasta 2	5.397	46,1%	51,6%
entre 2-3	3.005	25,7%	18,3%
entre 3-4	2.032	17,4%	14,6%
entre 4-5	228	1,9%	7,5%
más de 5	1.041	8,9%	8,0%
Total	11.703	100%	100%





Promedio, media, mínimo y máximo móvil semanal de hasta 2 y más de 4 días.





Disponibilidad

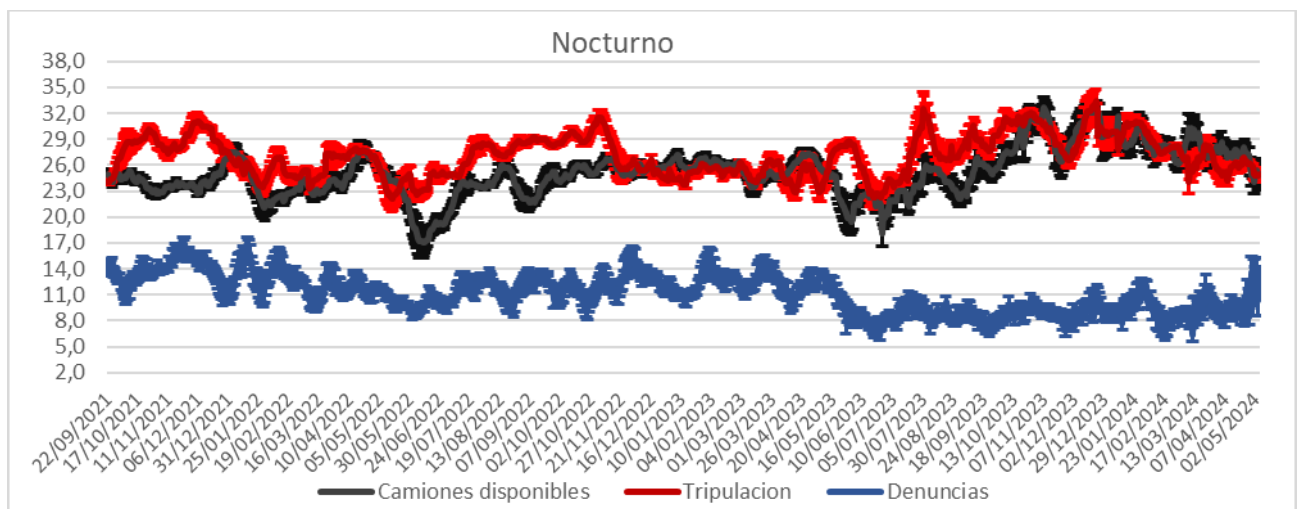
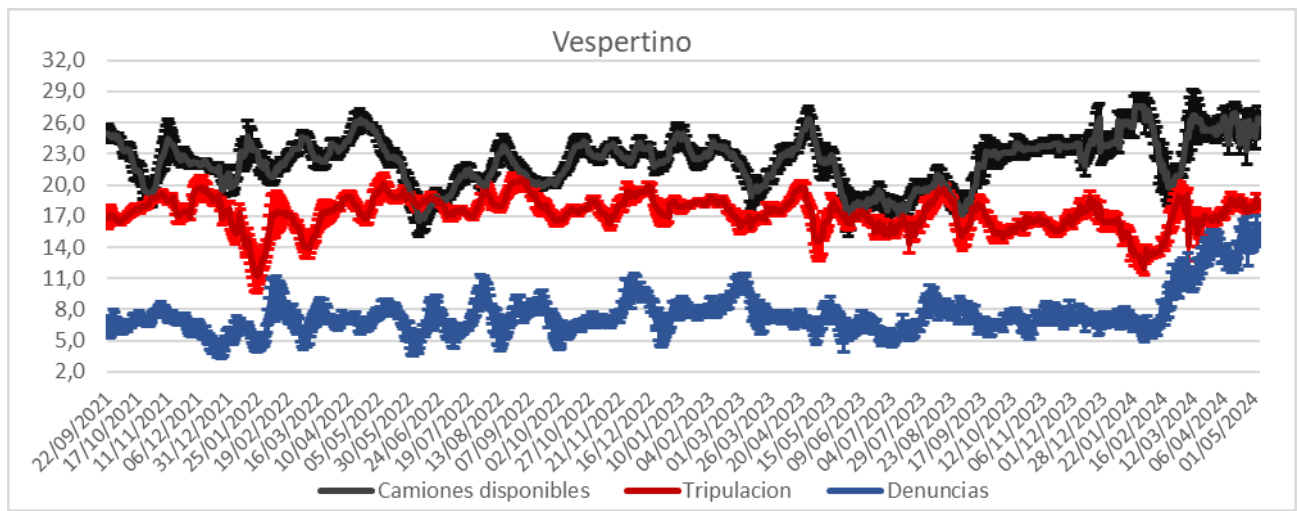
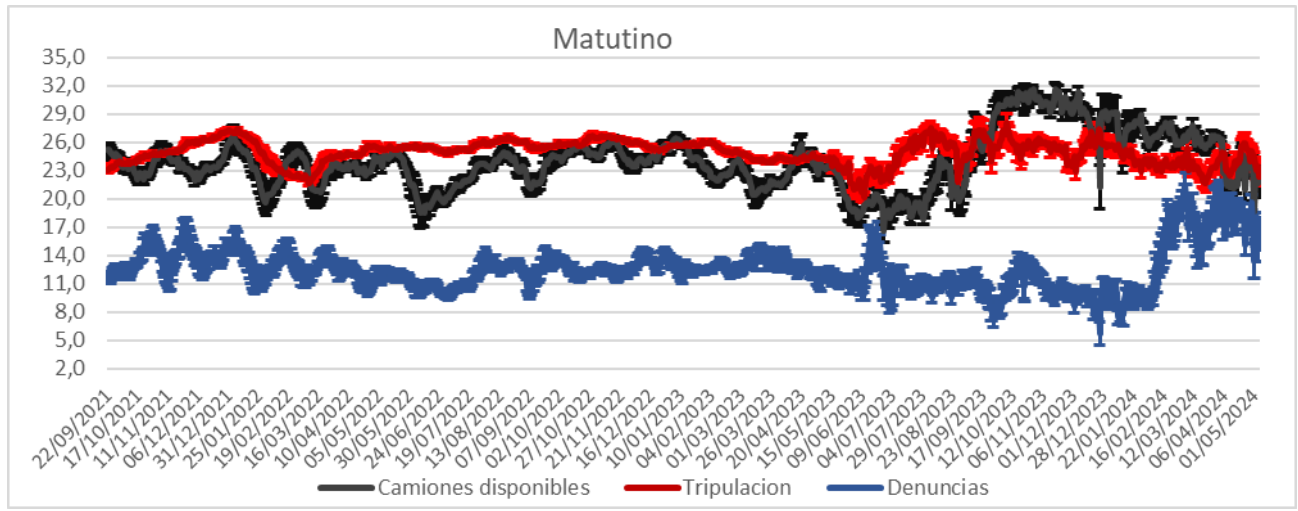
DISPONIBILIDAD POR TURNOS			
05/05/2024	MATUTINO	VESPERTINO	NOCTURNO
CAMIONES	26		26
CHOFERES	22		30
AUXILIARES	17		26
CAMIONES UTILIZADOS	15		24
DENUNCIAS DE FALLAS	16		14

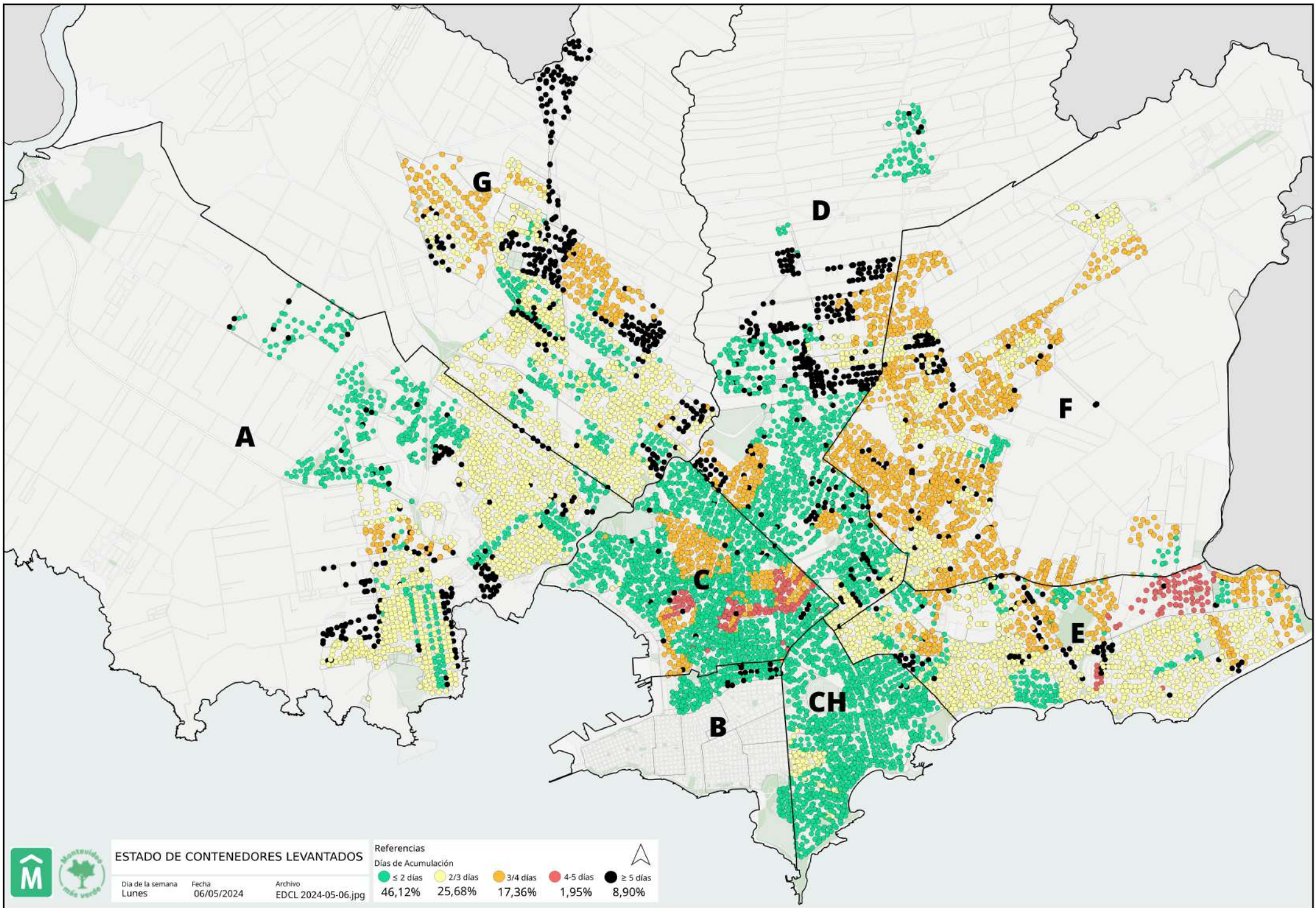
Media móvil 14 días camiones, choferes, auxiliares y denuncias por turno.

	Matutino			Vespertino			Nocturno		
	μ	σ	$\mu \pm 2\sigma$	μ	σ	$\mu \pm 2\sigma$	μ	σ	$\mu \pm 2\sigma$
Camiones	18,8	1,8	[15,14 - 22,43]	25,9	1,2	[23,59 - 28,21]	23,3	1,1	[21,16 - 25,44]
Tripulantes	22,4	1,0	[20,43 - 24,34]	18,1	0,3	[17,43 - 18,77]	25,0	0,7	[23,57 - 26,43]
Denuncias	16,2	1,6	[13,04 - 19,39]	15,0	1,0	[13,08 - 16,92]	12,4	1,8	[8,85 - 15,86]



Gráficos de camiones, choferes, auxiliares y denuncias por turno.





ESTADO DE CONTENEDORES LEVANTADOS

Dia de la semana: Lunes
 Fecha: 06/05/2024
 Archivo: EDCL 2024-05-06.jpg

Referencias

Días de Acumulación

● ≤ 2 días	● 2/3 días	● 3/4 días	● 4-5 días	● ≥ 5 días
46,12%	25,68%	17,36%	1,95%	8,90%

