



DEPARTAMENTO DESARROLLO AMBIENTAL

División Limpieza y Gestión De Residuos

Servicio de Planificación y Proyectos

Unidad: 4487

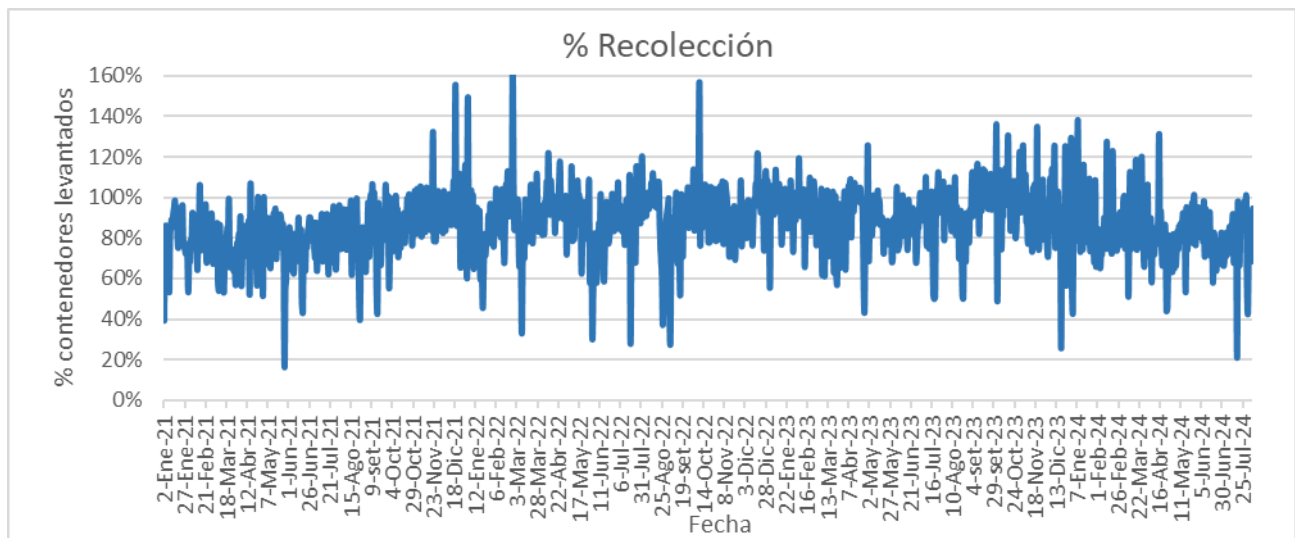
INFORME DIARIO DE GESTIÓN DIVISIÓN LIMPIEZA 06/08/2024

Análisis de contenedores levantados por Región y Turno hasta la hora 06:00.
Los datos son extraídos del sistema DFR.

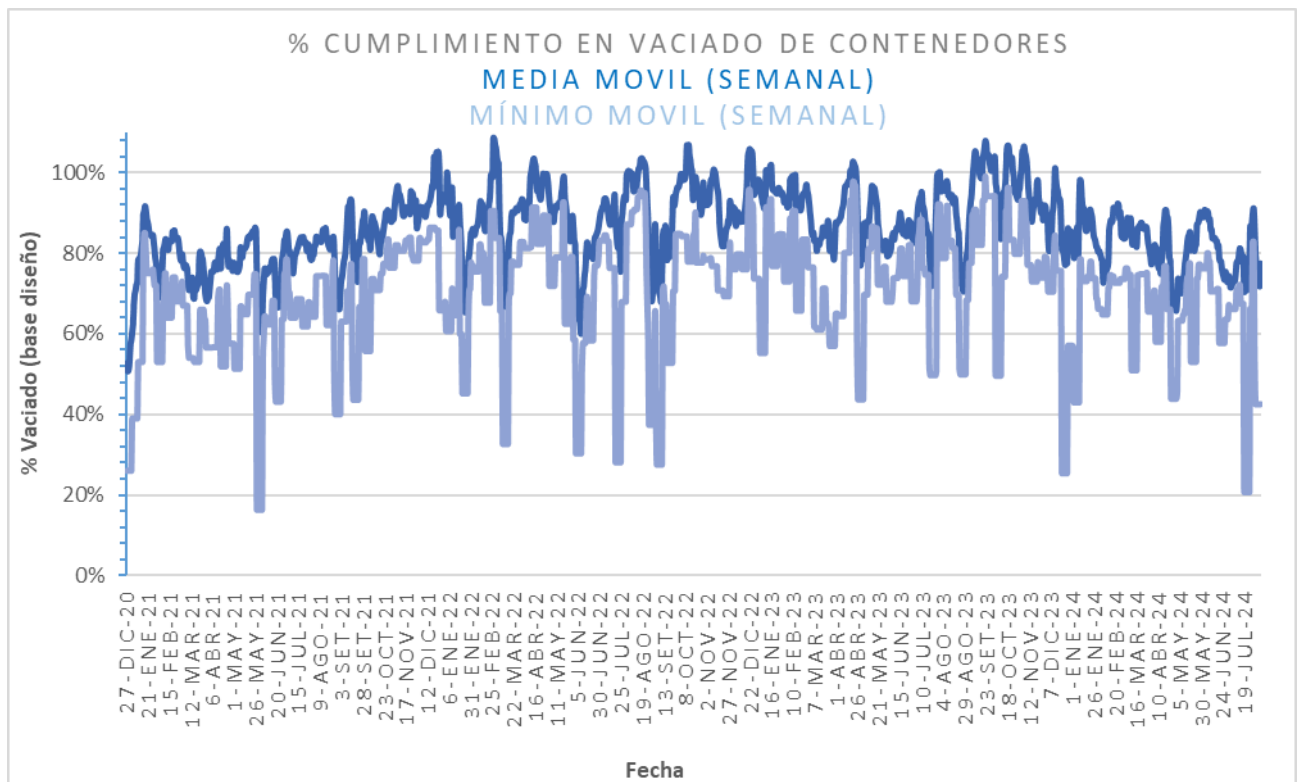
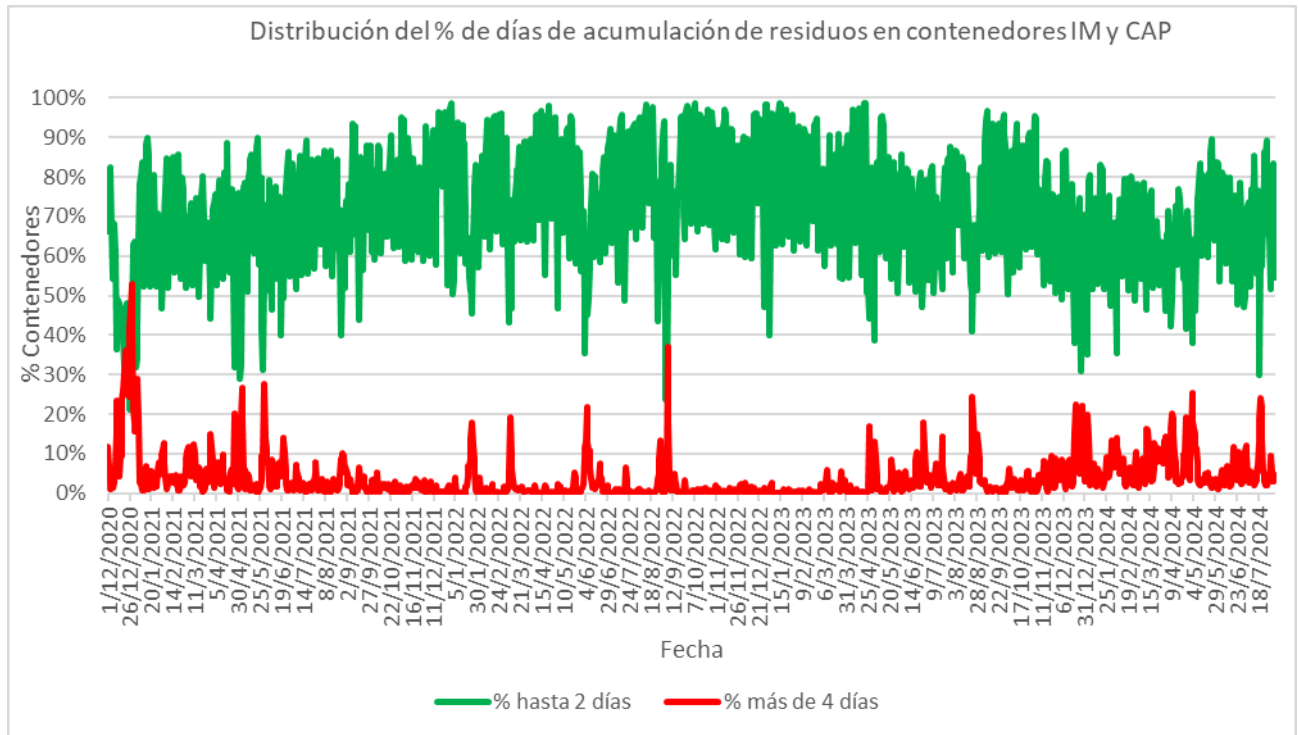
Estado de la recolección.

Contenedores planificados IM - Fideicomiso	Contenedores vaciados IM - Fideicomiso	% Contenedores levantados
6.407	6.048	94%

Media móvil (7 días previos) porcentaje de contenedores vaciados
77%

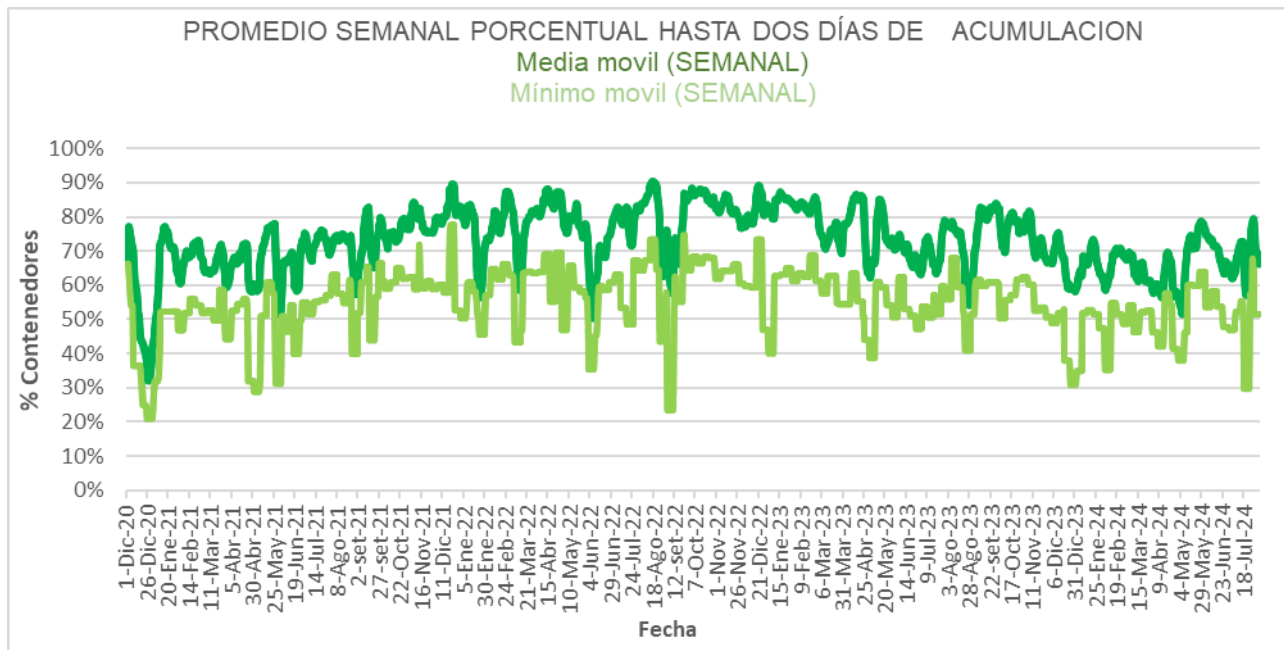
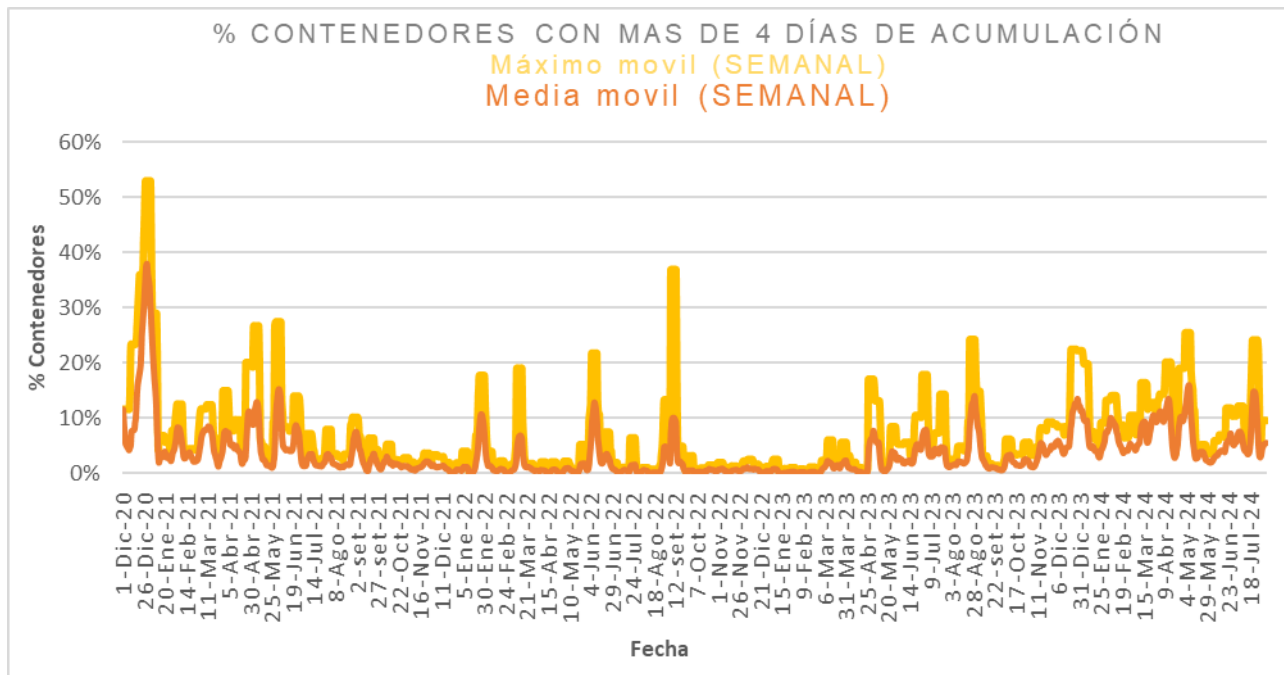


Días	Valores diarios		Promedio 7 días % Contenedores
	N° Contenedores IM - Fideicomiso	% Contenedores	
Hasta 2	8.213	70,8%	67,3%
entre 2-3	1.481	12,8%	18,3%
entre 3-4	1.357	11,7%	8,9%
entre 4-5	343	3,0%	2,8%
más de 5	207	1,8%	2,8%
Total	11.601	100%	100%





Promedio, media, mínimo y máximo móvil semanal de hasta 2 y más de 4 días.





Disponibilidad

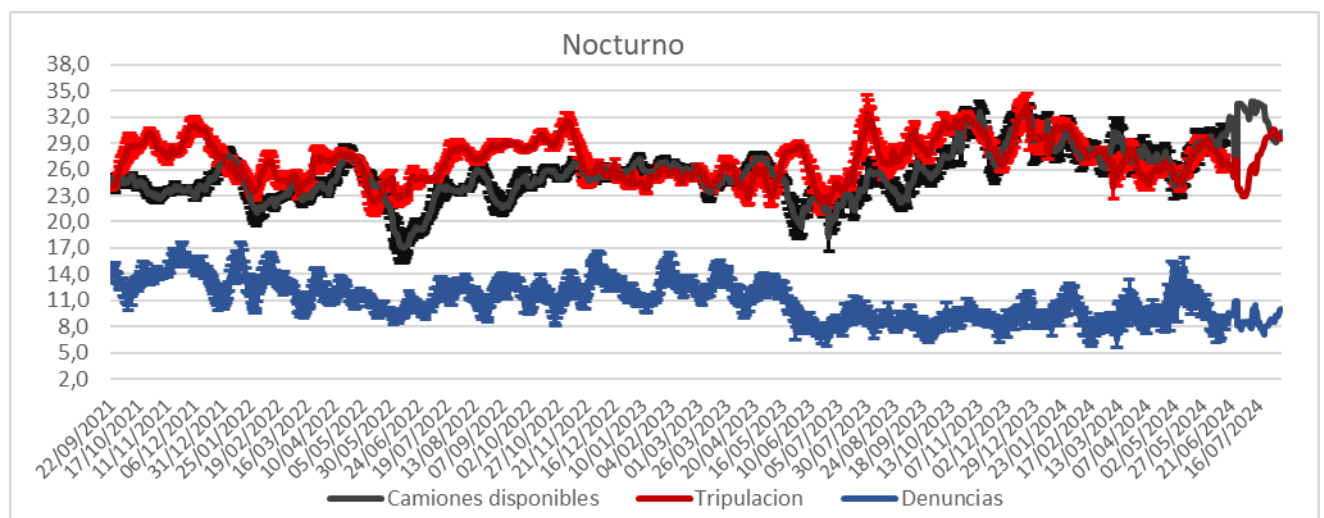
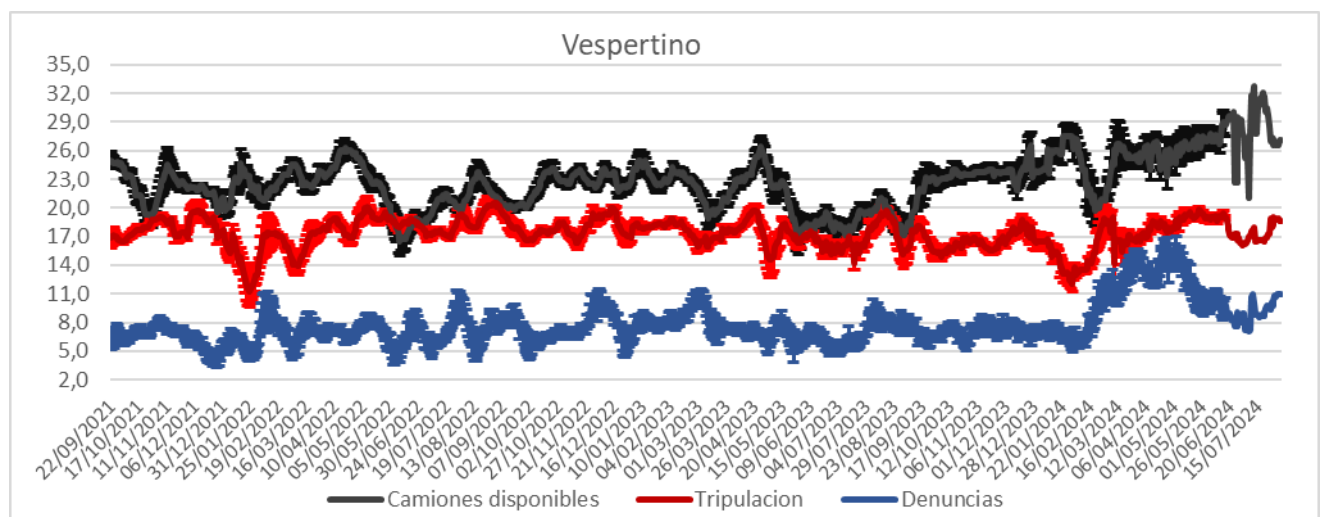
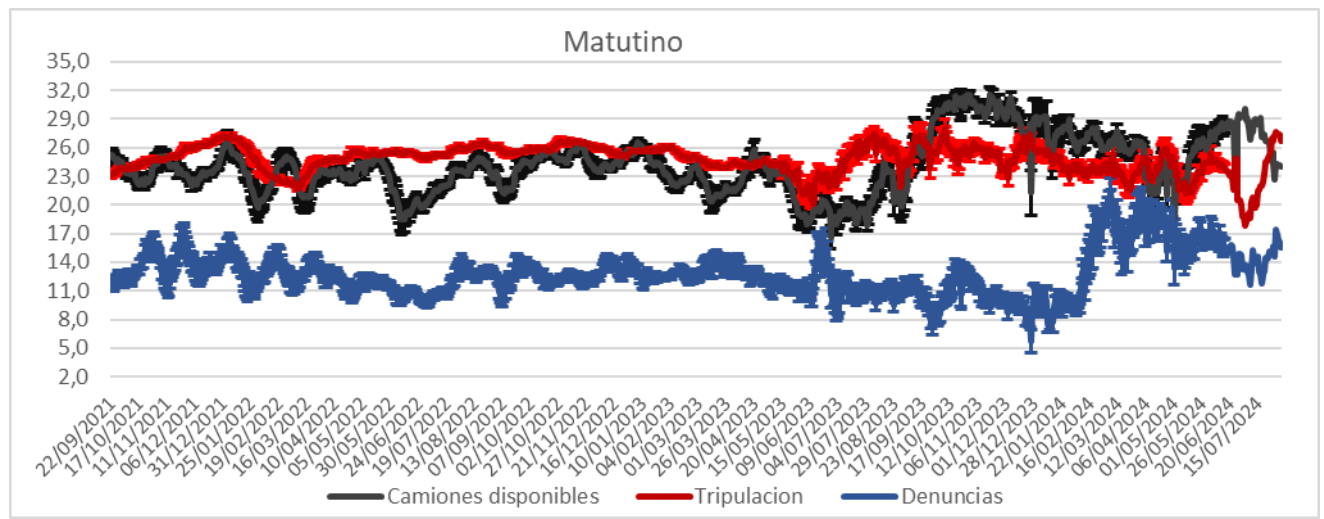
DISPONIBILIDAD POR TURNOS			
05/08/2024	MATUTINO	VESPERTINO	NOCTURNO
CAMIONES	26	27	31
CHOFERES	28	20	33
AUXILIARES	25	19	30
CAMIONES UTILIZADOS	26	24	28
DENUNCIAS DE FALLAS	25	16	14

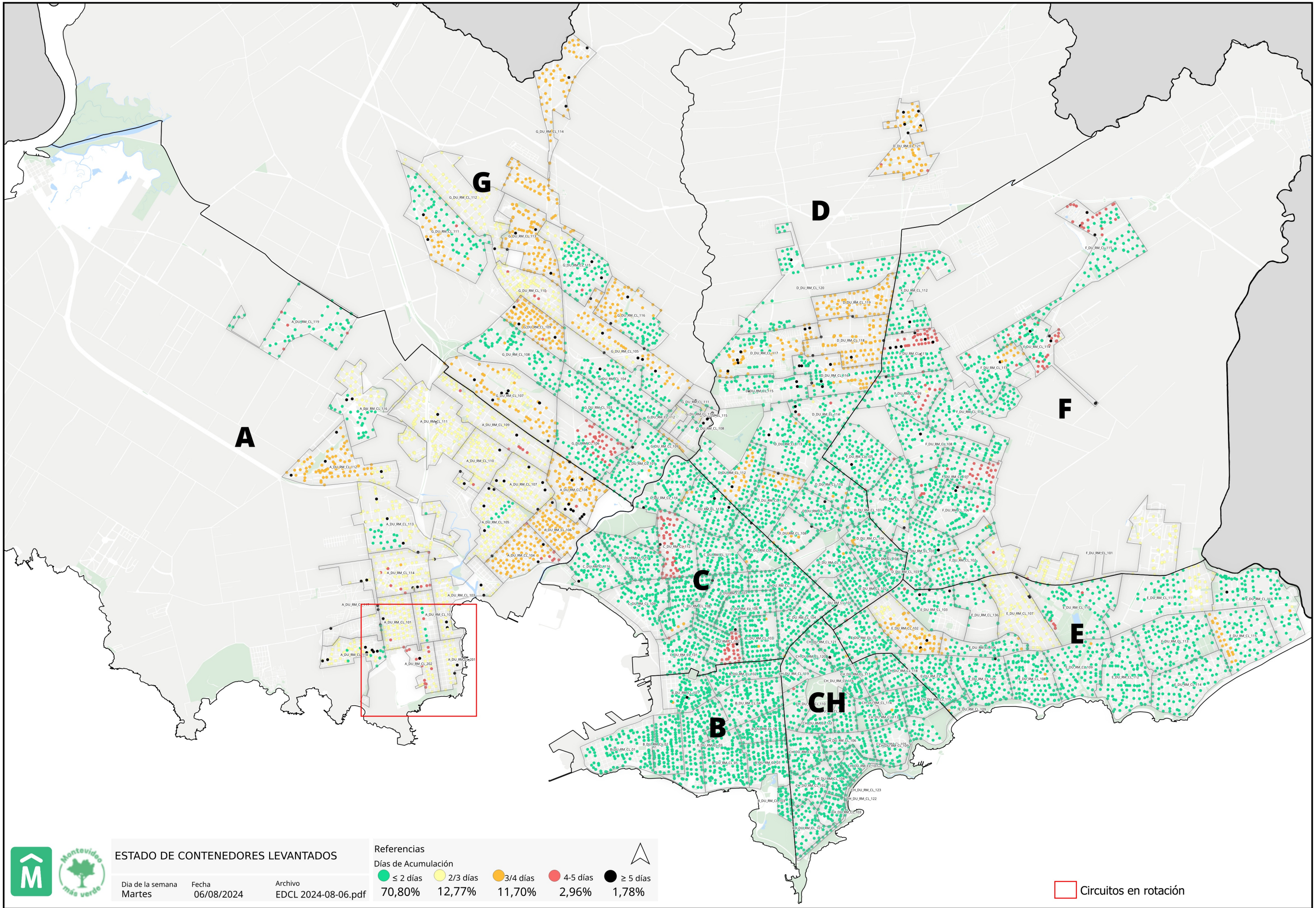
Media móvil 14 días camiones, choferes, auxiliares y denuncias por turno.

	Matutino			Vespertino			Nocturno		
	μ	σ	$\mu \pm 2\sigma$	μ	σ	$\mu \pm 2\sigma$	μ	σ	$\mu \pm 2\sigma$
Camiones	24,1	1,0	[22,11 - 26,03]	27,3	1,4	[24,54 - 30,13]	25,9	0,9	[24,22 - 27,63]
Tripulantes	26,4	0,9	[24,51 - 28,26]	18,6	0,6	[17,34 - 19,83]	29,5	0,4	[28,66 - 30,26]
Denuncias	15,6	0,7	[14,18 - 17,11]	11,2	0,8	[9,66 - 12,67]	10,3	0,8	[8,66 - 11,95]



Gráficos de camiones, choferes, auxiliares y denuncias por turno.





ESTADO DE CONTENEDORES LEVANTADOS

Día de la semana	Fecha	Archivo
Martes	06/08/2024	EDCL 2024-08-06.pdf

Referencias

Días de Acumulación

● ≤ 2 días	● 2/3 días	● 3/4 días	● 4-5 días	● ≥ 5 días
70,80%	12,77%	11,70%	2,96%	1,78%



 Circuitos en rotación