



DEPARTAMENTO DESARROLLO AMBIENTAL

División Limpieza y Gestión De Residuos

Servicio de Planificación y Proyectos

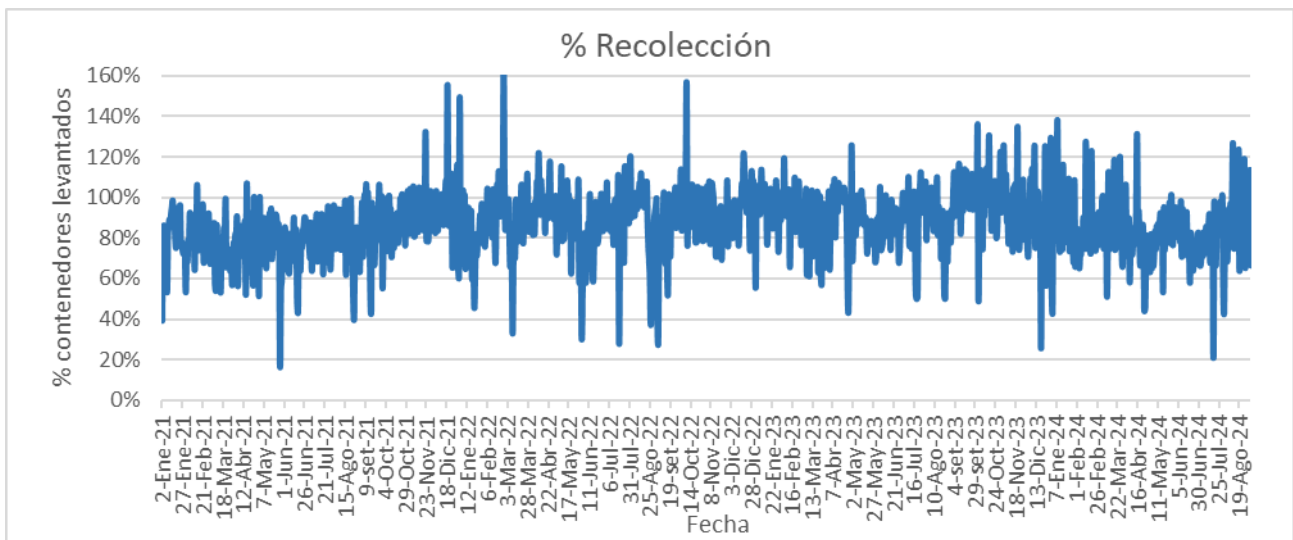
Unidad: 4487

INFORME DIARIO DE GESTIÓN DIVISIÓN LIMPIEZA 06/09/2024

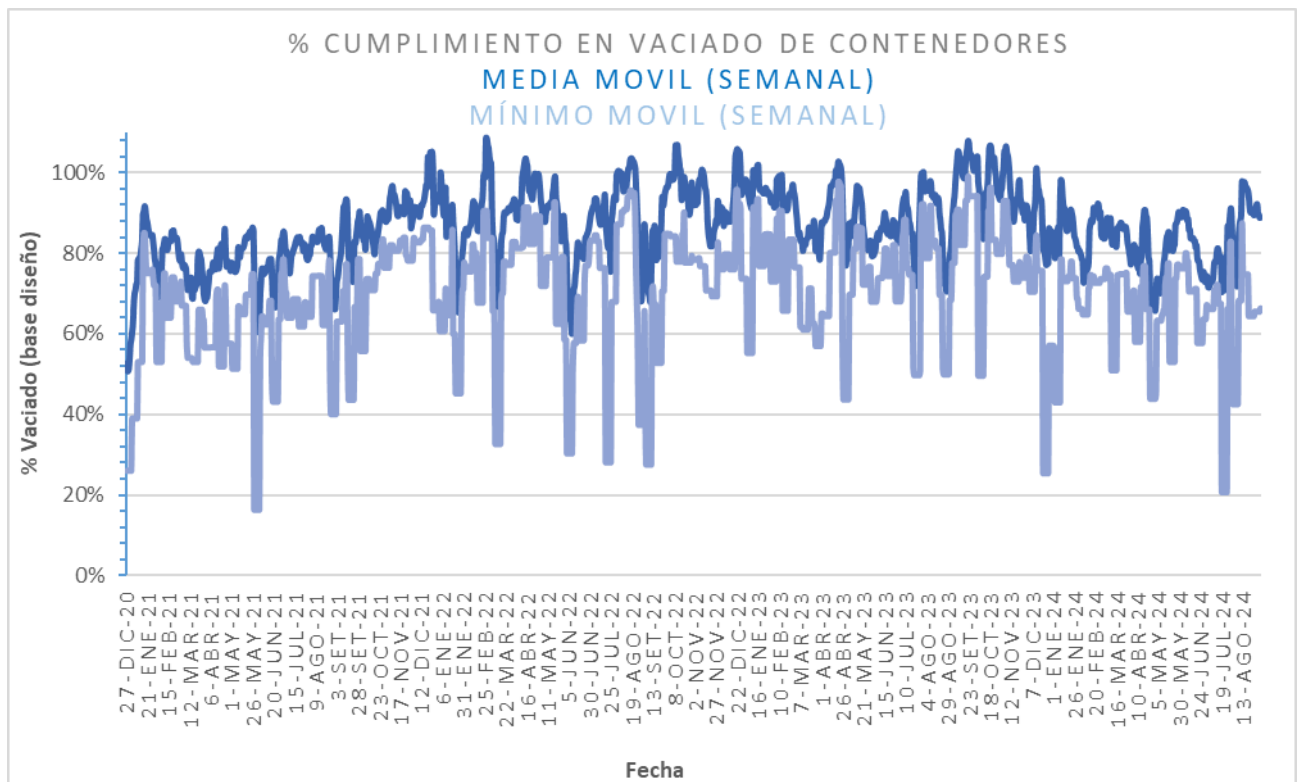
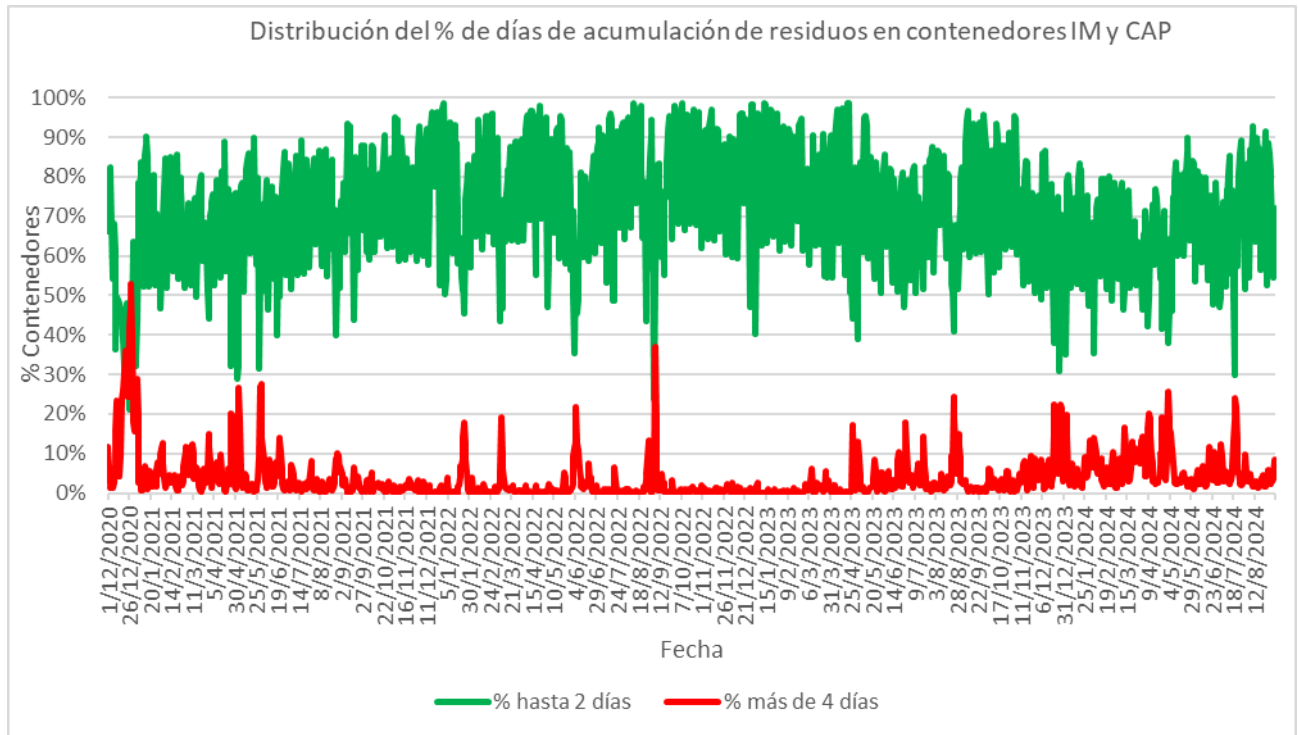
Análisis de contenedores levantados por Región y Turno hasta la hora 06:00.
Los datos son extraídos del sistema DFR.

Estado de la recolección.

Contenedores planificados IM - Fideicomiso	Contenedores vaciados IM - Fideicomiso	% Contenedores levantados	Media móvil (7 días previos) porcentaje de contenedores vaciados
6.492	5.443	84%	83%

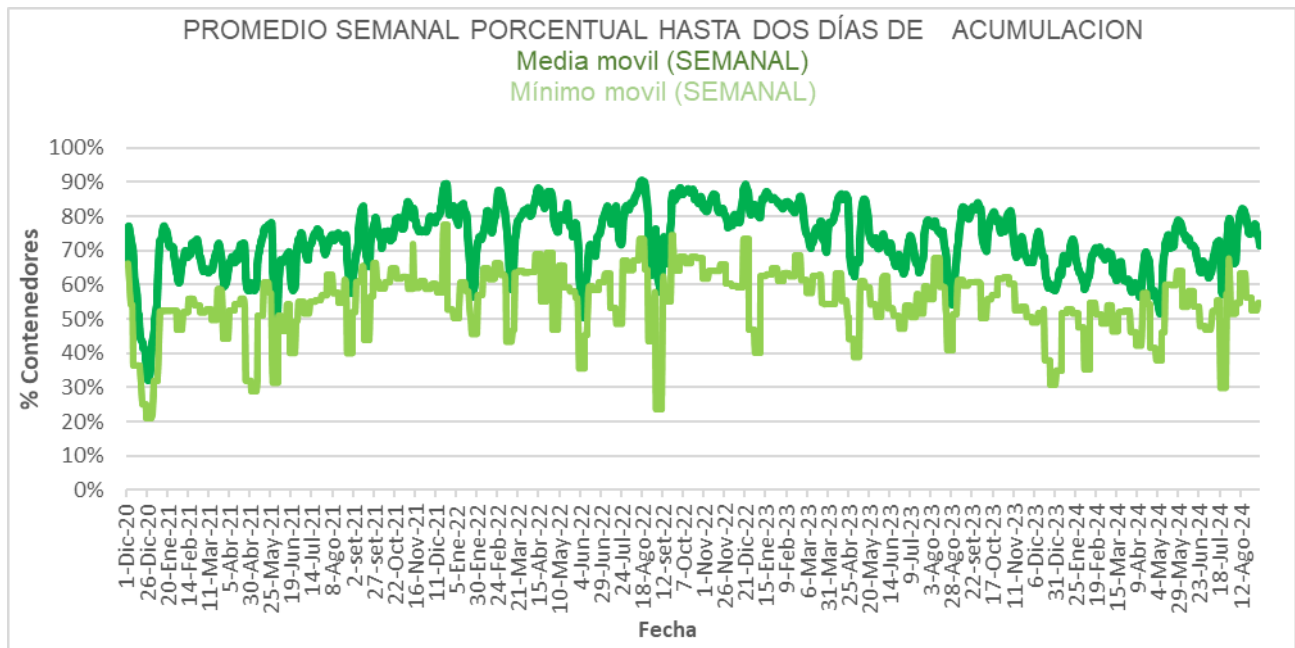
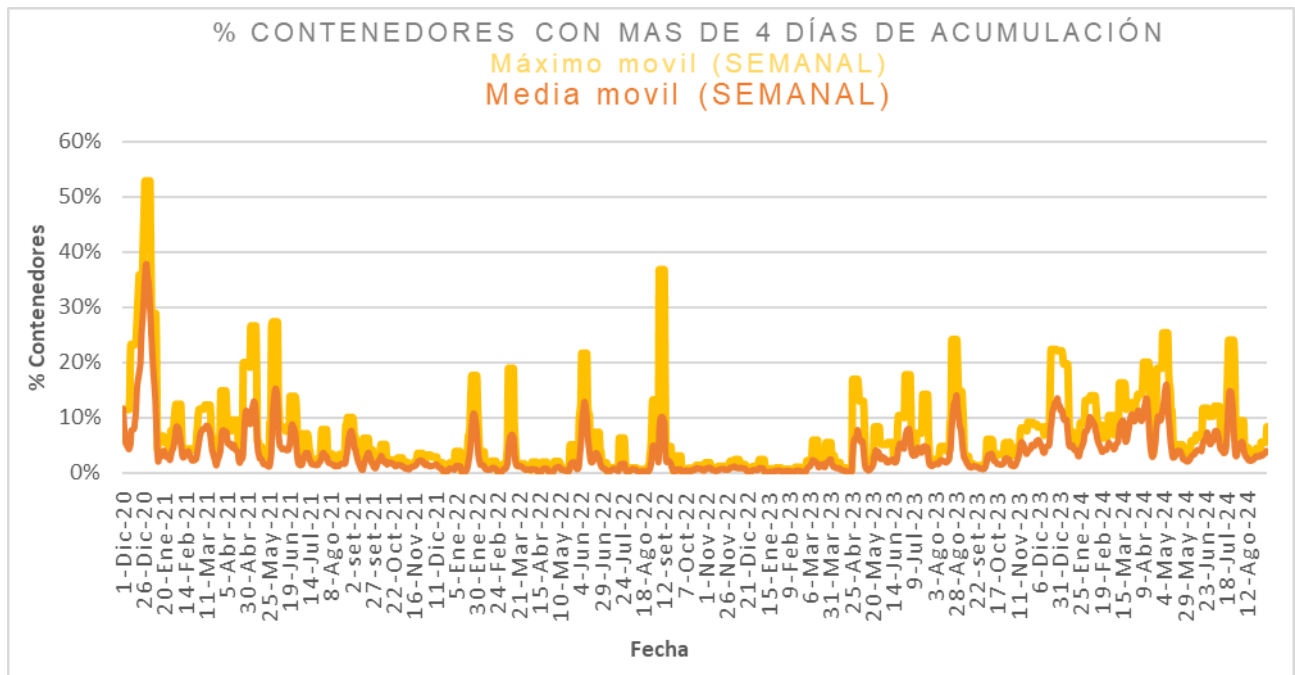


Días	Valores diarios		Promedio 7 días % Contenedores
	N° Contenedores IM - Fideicomiso	% Contenedores	
Hasta 2	8.322	71,6%	68,0%
entre 2-3	2.134	18,4%	19,8%
entre 3-4	506	4,4%	7,2%
entre 4-5	230	2,0%	2,4%
más de 5	435	3,7%	2,6%
Total	11.627	100%	100%





Promedio, media, mínimo y máximo móvil semanal de hasta 2 y más de 4 días.





Disponibilidad

DISPONIBILIDAD POR TURNOS			
05/09/2024	MATUTINO	VESPERTINO	NOCTURNO
CAMIONES	26	23	27
CHOFERES	26	19	28
AUXILIARES	25	18	28
CAMIONES UTILIZADOS	20	19	26
DENUNCIAS DE FALLAS	24	9	10

Media móvil 14 días camiones, choferes, auxiliares y denuncias por turno.

	Matutino			Vespertino			Nocturno		
	μ	σ	$\mu \pm 2\sigma$	μ	σ	$\mu \pm 2\sigma$	μ	σ	$\mu \pm 2\sigma$
Camiones	20,8	0,7	[19,41 - 22,16]	25,2	1,0	[23,24 - 27,09]	21,1	0,8	[19,46 - 22,83]
Tripulantes	21,4	0,6	[20,16 - 22,7]	18,5	0,2	[18,04 - 18,96]	28,9	0,6	[27,73 - 30,1]
Denuncias	17,3	1,1	[15,18 - 19,39]	11,7	1,0	[9,67 - 13,67]	9,2	0,8	[7,68 - 10,75]



Gráficos de camiones, choferes, auxiliares y denuncias por turno.

