



**DEPARTAMENTO** Desarrollo Ambiental

**DIVISIÓN:** División Limpieza y Recolección

**SERVICIO:** Servicio de Planificación y Proyectos

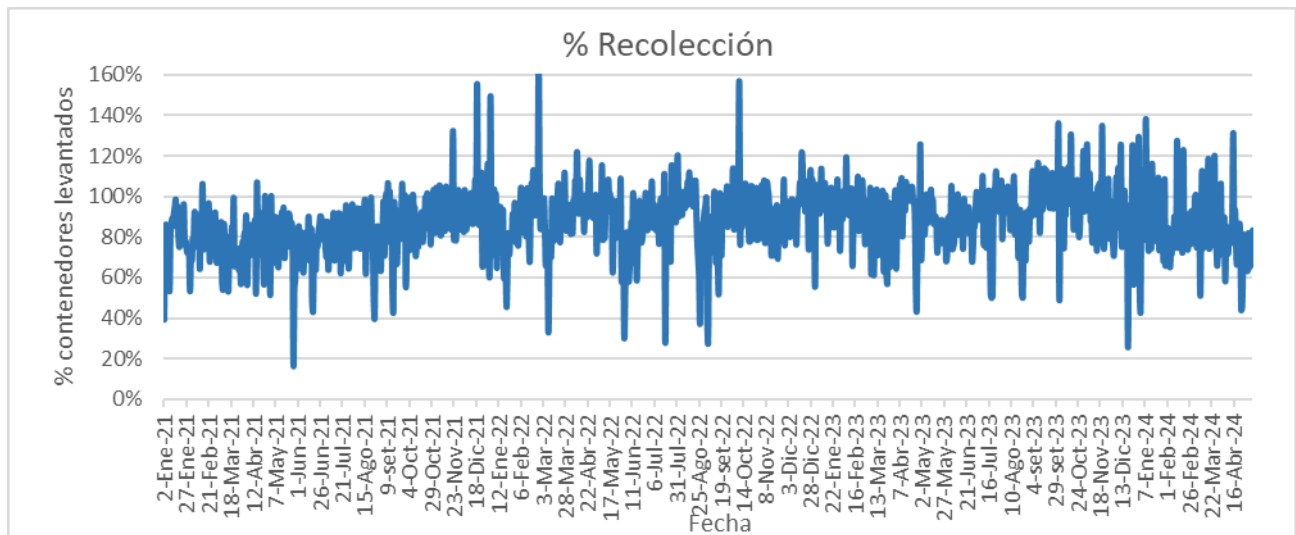
Unidad: 4487

### INFORME DIARIO DE GESTIÓN DIVISIÓN LIMPIEZA 07/05/2024

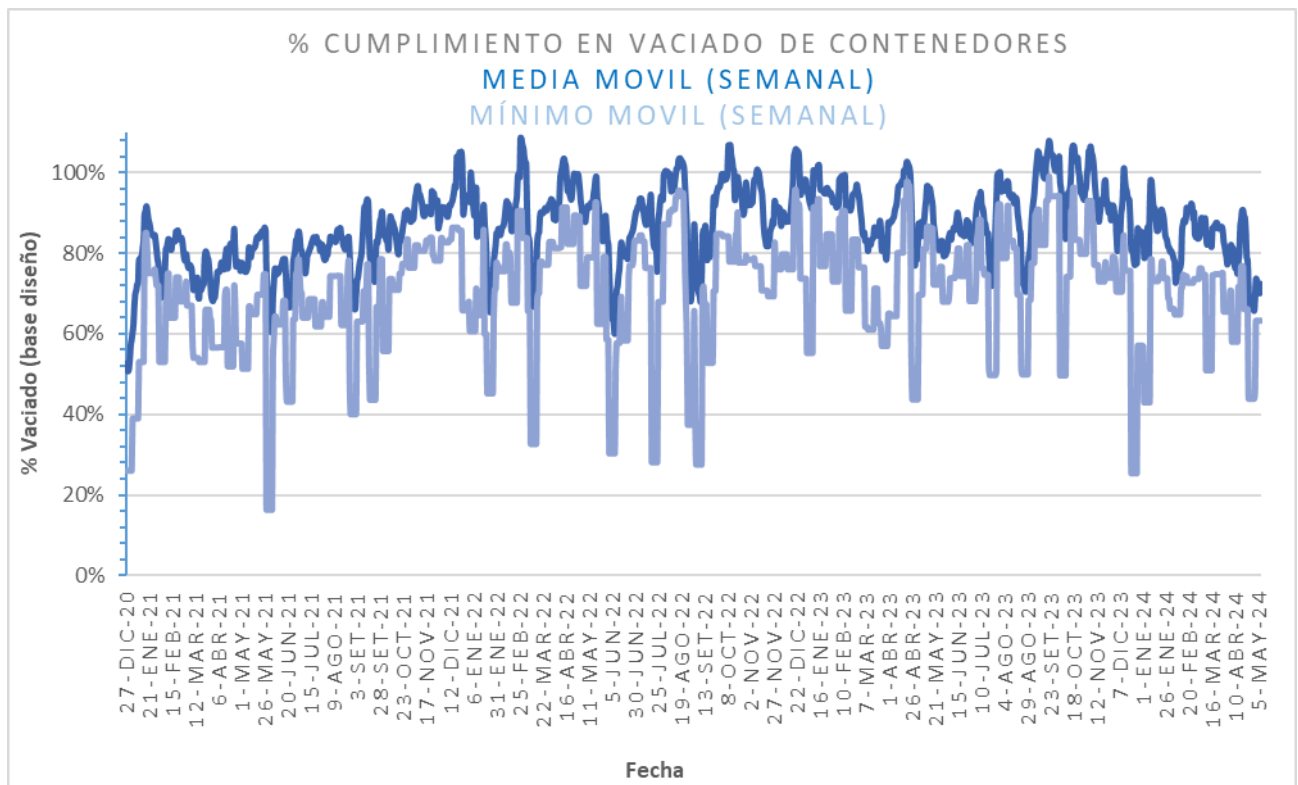
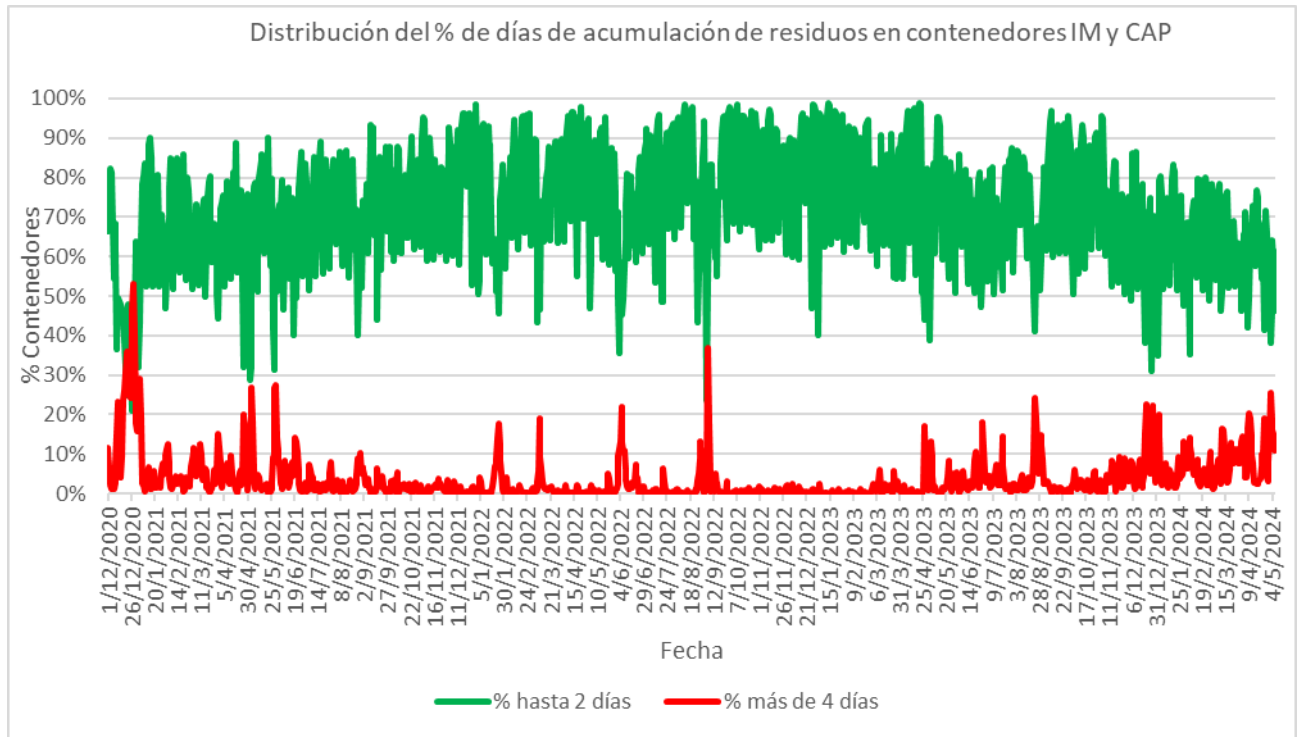
Análisis de contenedores levantados por Región y Turno hasta la hora 06:00.  
Los datos son extraídos del sistema DFR.

Estado de la recolección.

Contenedores planificados IM - Fideicomiso	Contenedores vaciados IM - Fideicomiso	% Contenedores levantados	Media móvil (7 días previos) porcentaje de contenedores vaciados
<b>6.338</b>	<b>5.268</b>	<b>83%</b>	<b>72%</b>

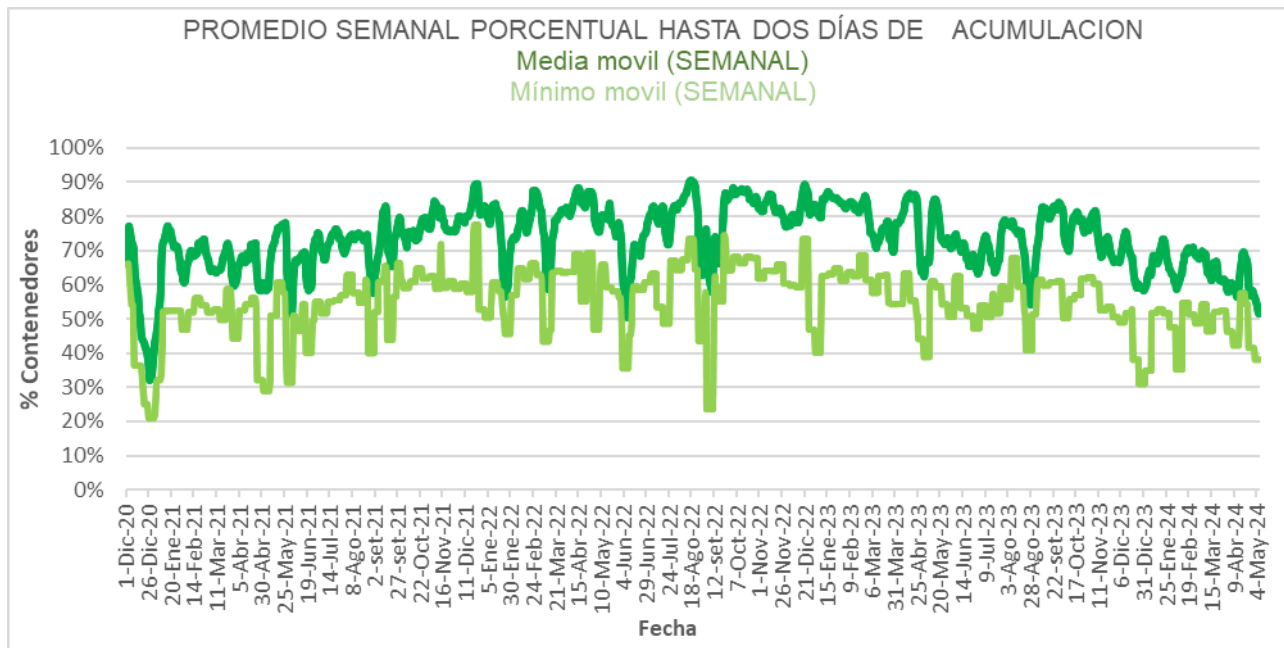
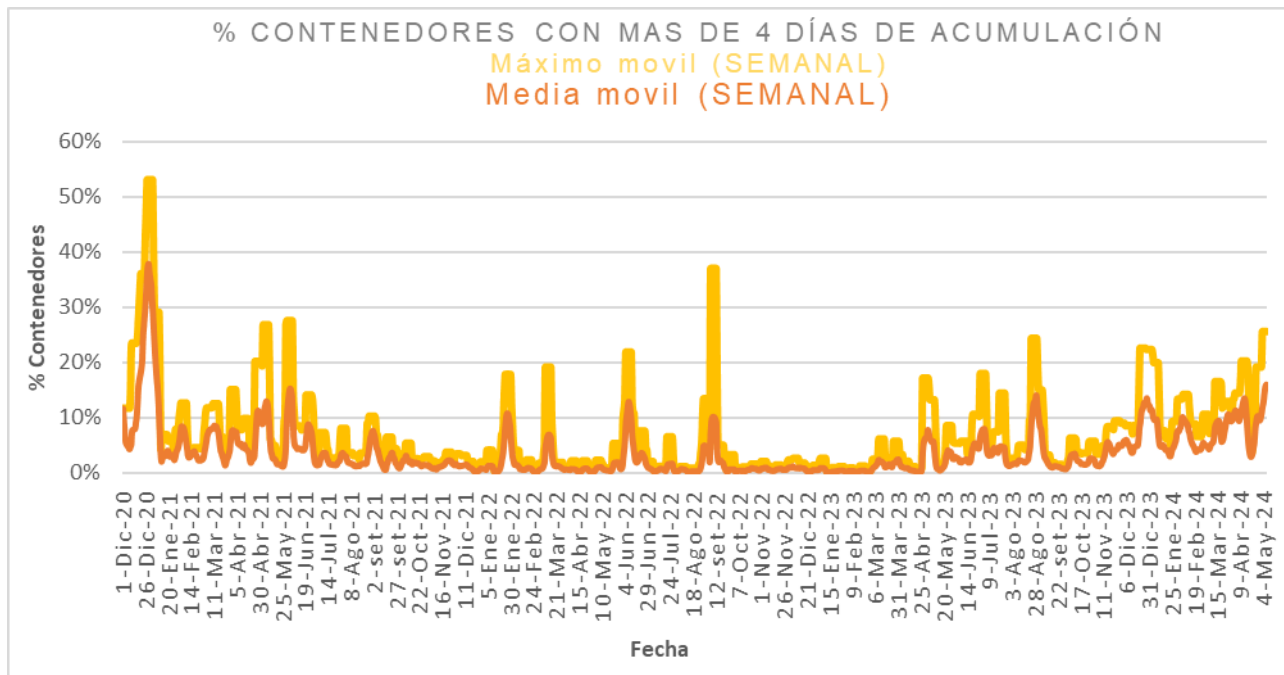


Días	Valores diarios		Promedio 7 días % Contenedores
	N° Contenedores IM - Fideicomiso	% Contenedores	
Hasta 2	7.142	61,1%	52,5%
entre 2-3	1.440	12,3%	17,0%
entre 3-4	1.760	15,1%	14,5%
entre 4-5	772	6,6%	7,5%
más de 5	568	4,9%	8,5%
<b>Total</b>	<b>11.682</b>	<b>100%</b>	<b>100%</b>





Promedio, media, mínimo y máximo móvil semanal de hasta 2 y más de 4 días.





Disponibilidad

DISPONIBILIDAD POR TURNOS			
06/05/2024	MATUTINO	VESPERTINO	NOCTURNO
CAMIONES	23	24	26
CHOFERES	25	21	27
AUXILIARES	20	22	24
CAMIONES UTILIZADOS	20	21	24
DENUNCIAS DE FALLAS	18	16	10

Media móvil 14 días camiones, choferes, auxiliares y denuncias por turno.

	Matutino			Vespertino			Nocturno		
	$\mu$	$\sigma$	$\mu \pm 2\sigma$	$\mu$	$\sigma$	$\mu \pm 2\sigma$	$\mu$	$\sigma$	$\mu \pm 2\sigma$
Camiones	19,0	1,9	[15,28 - 22,72]	25,8	1,2	[23,4 - 28,23]	23,2	1,1	[21,07 - 25,33]
Tripulantes	22,0	1,2	[19,67 - 24,33]	18,5	0,3	[17,78 - 19,13]	24,4	0,8	[22,84 - 25,96]
Denuncias	16,1	1,5	[13,1 - 19,19]	14,8	1,0	[12,86 - 16,78]	11,9	1,8	[8,33 - 15,38]



Gráficos de camiones, choferes, auxiliares y denuncias por turno.

