



DEPARTAMENTO DESARROLLO AMBIENTAL

División Limpieza y Gestión De Residuos

Servicio de Planificación y Proyectos

Unidad: 4487

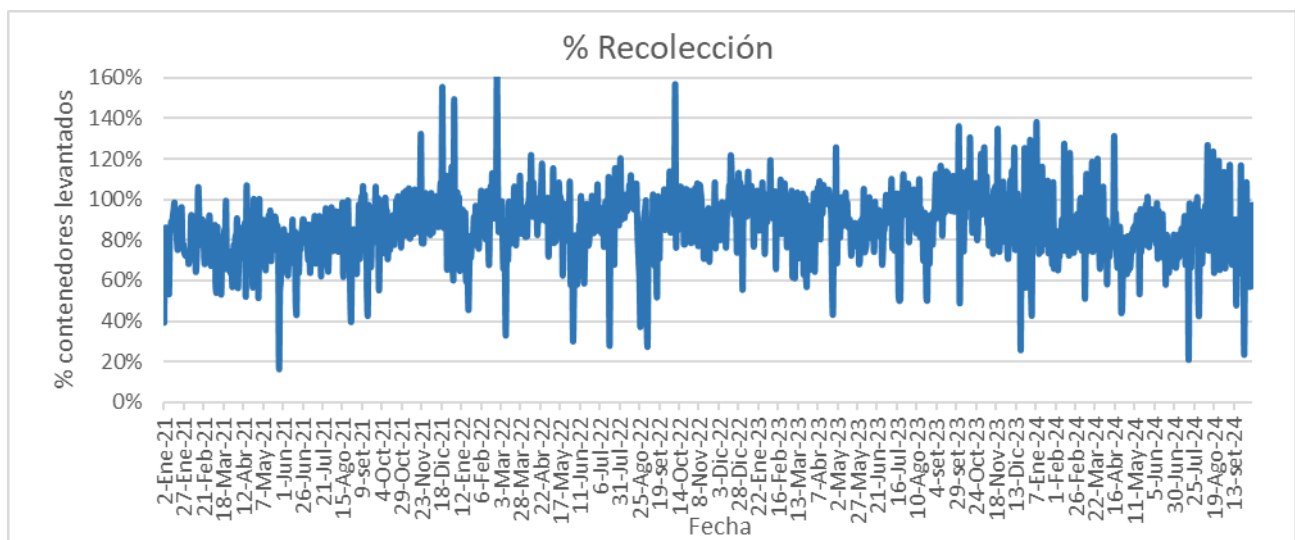
INFORME DIARIO DE GESTIÓN DIVISIÓN LIMPIEZA 07/10/2024

Análisis de contenedores levantados por Región y Turno hasta la hora 06:00.
Los datos son extraídos del sistema DFR.

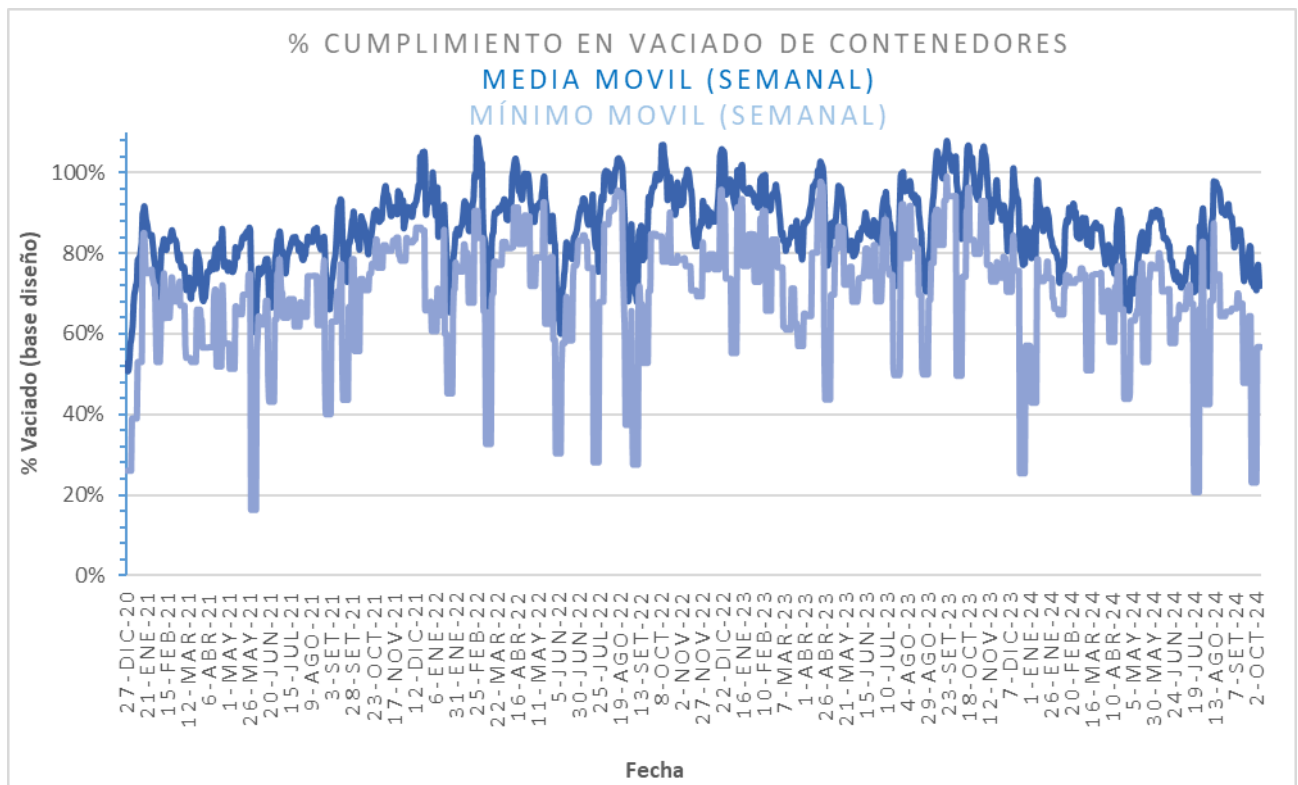
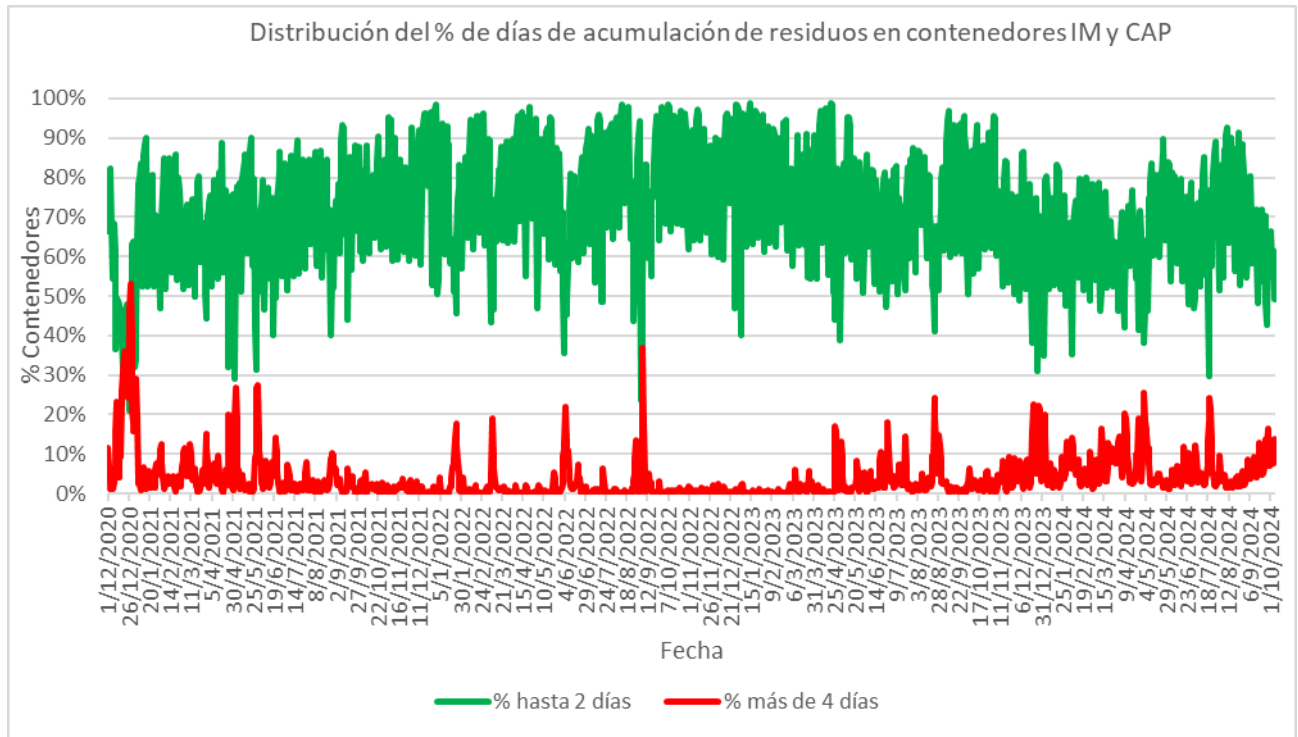
Estado de la recolección.

Contenedores planificados IM - Fideicomiso	Contenedores vaciados IM - Fideicomiso	% Contenedores levantados
5.585	3.966	71%

Media móvil (7 días previos) porcentaje de contenedores vaciados
72%

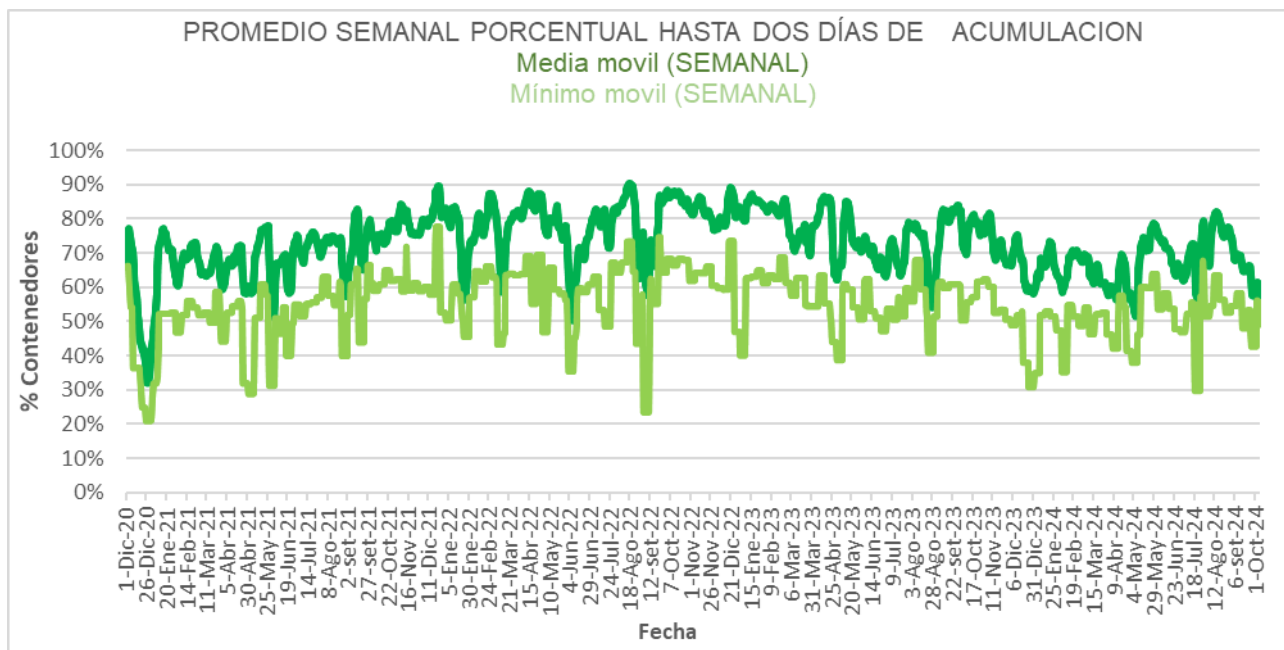
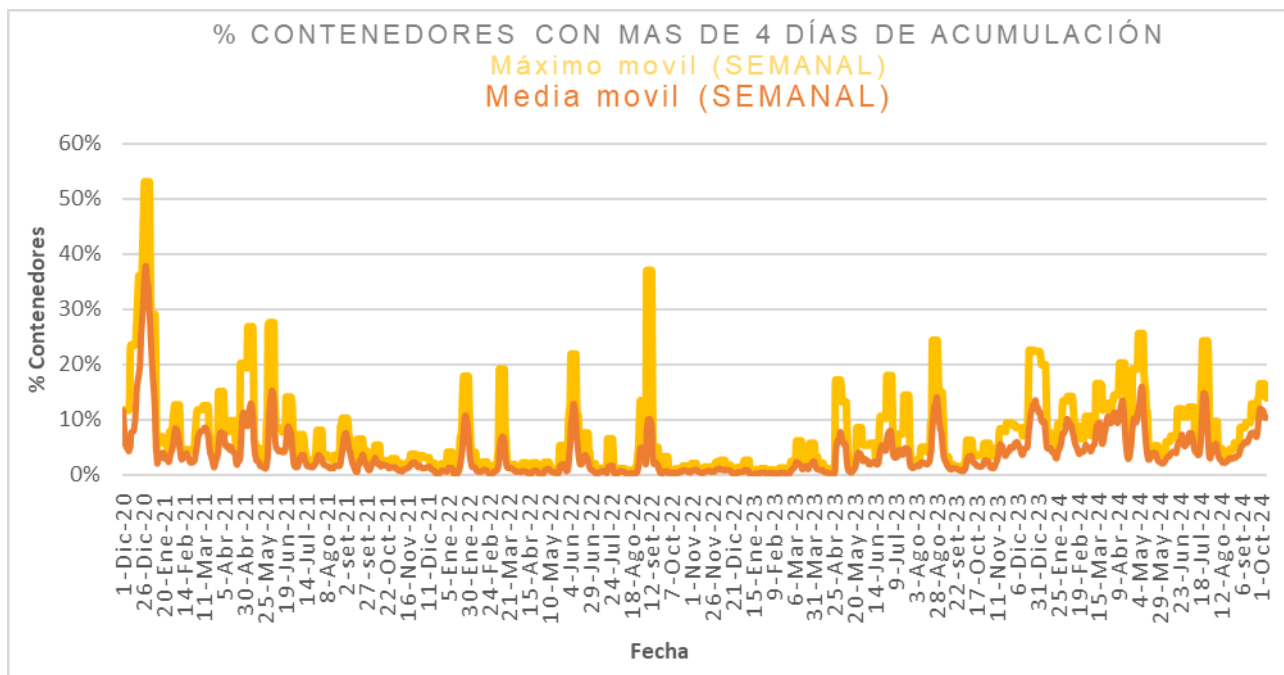


Días	Valores diarios		Promedio 7 días % Contenedores
	N° Contenedores IM - Fideicomiso	% Contenedores	
Hasta 2	5.793	49,7%	58,1%
entre 2-3	2.097	18,0%	17,5%
entre 3-4	2.412	20,7%	13,5%
entre 4-5	451	3,9%	5,8%
más de 5	898	7,7%	5,1%
Total	11.651	100%	100%





Promedio, media, mínimo y máximo móvil semanal de hasta 2 y más de 4 días.





Disponibilidad

DISPONIBILIDAD POR TURNOS			
06/10/2024	MATUTINO	VESPERTINO	NOCTURNO
CAMIONES			29
CHOFERES			25
AUXILIARES			34
CAMIONES UTILIZADOS			22
DENUNCIAS DE FALLAS			9

Media móvil 14 días camiones, choferes, auxiliares y denuncias por turno.

	Matutino			Vespertino			Nocturno		
	μ	σ	$\mu \pm 2\sigma$	μ	σ	$\mu \pm 2\sigma$	μ	σ	$\mu \pm 2\sigma$
Camiones	19,0	1,0	[16,91 - 21,09]	25,3	0,9	[23,42 - 27,12]	18,9	1,4	[16,09 - 21,62]
Tripulantes	22,6	0,6	[21,4 - 23,77]	17,7	0,3	[17,12 - 18,33]	26,9	0,4	[26,2 - 27,62]
Denuncias	13,9	2,1	[9,66 - 18,2]	11,9	1,0	[9,98 - 13,79]	8,6	0,7	[7,15 - 10,13]



Gráficos de camiones, choferes, auxiliares y denuncias por turno.

