



DEPARTAMENTO Desarrollo Ambiental

DIVISIÓN: División Limpieza

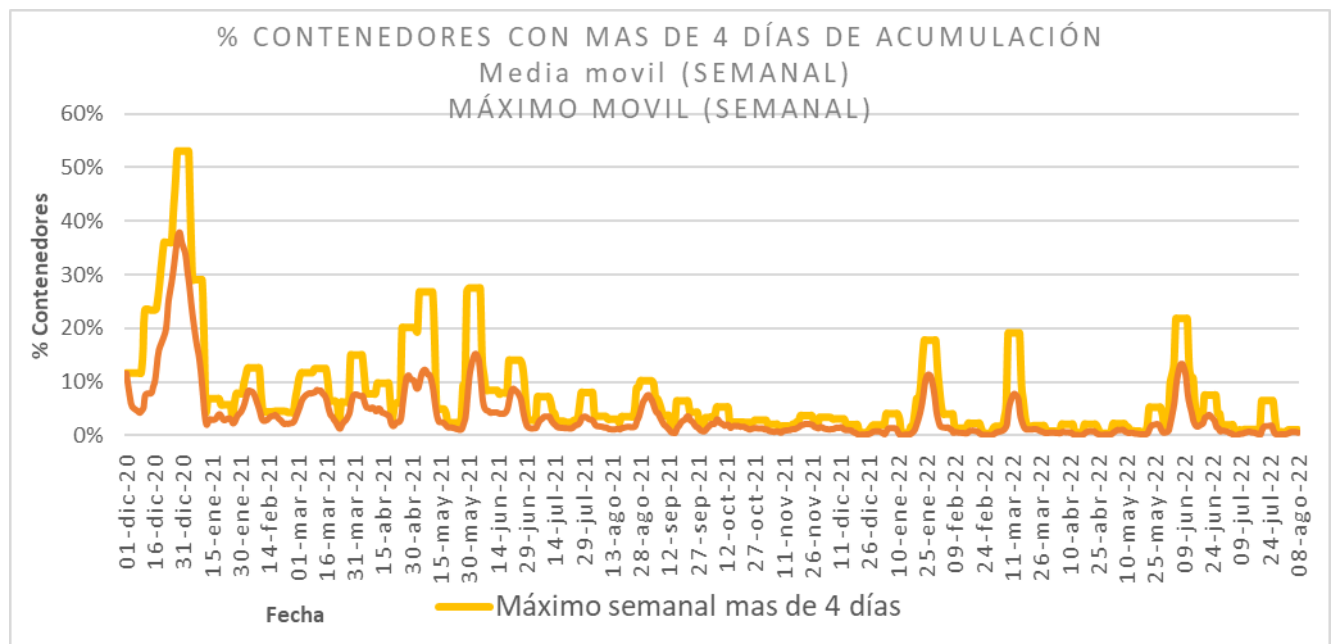
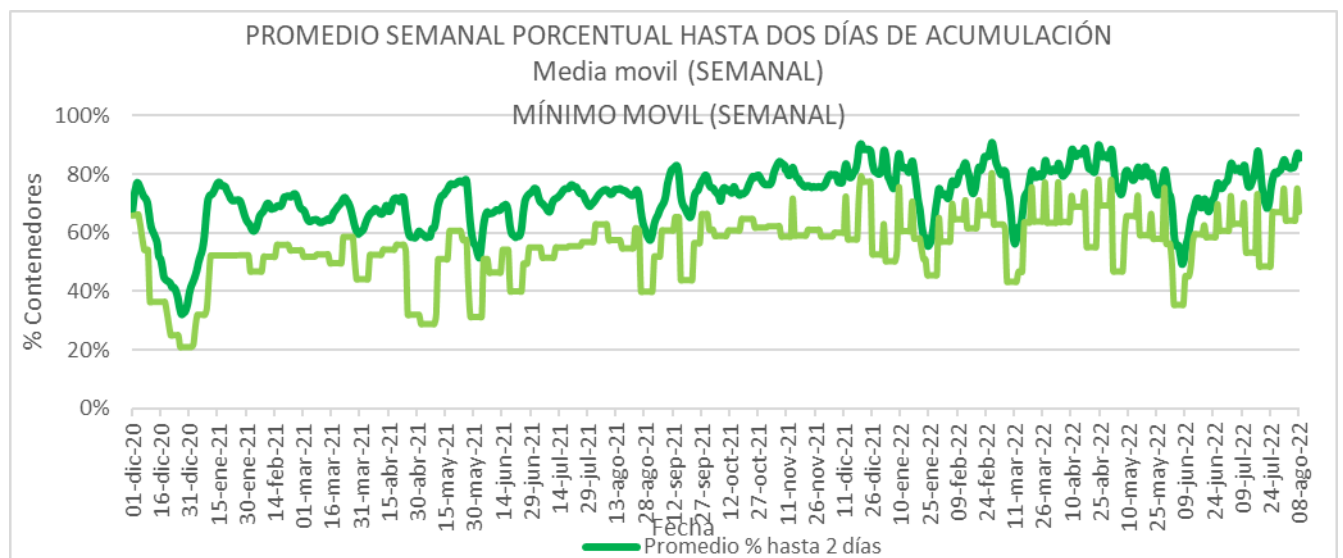
SERVICIO: Servicio de Planificación, Administración y Apoyo

Unidad: 4438

INFORME DIARIO DE GESTIÓN DIVISIÓN LIMPIEZA 08/08/2022

Análisis de contenedores levantados por Región y Turno hasta la hora 06:00. Los datos son extraídos del sistema DFR.

Promedio, media, mínimo y máximo móvil semanal de hasta 2 y más de 4 días.

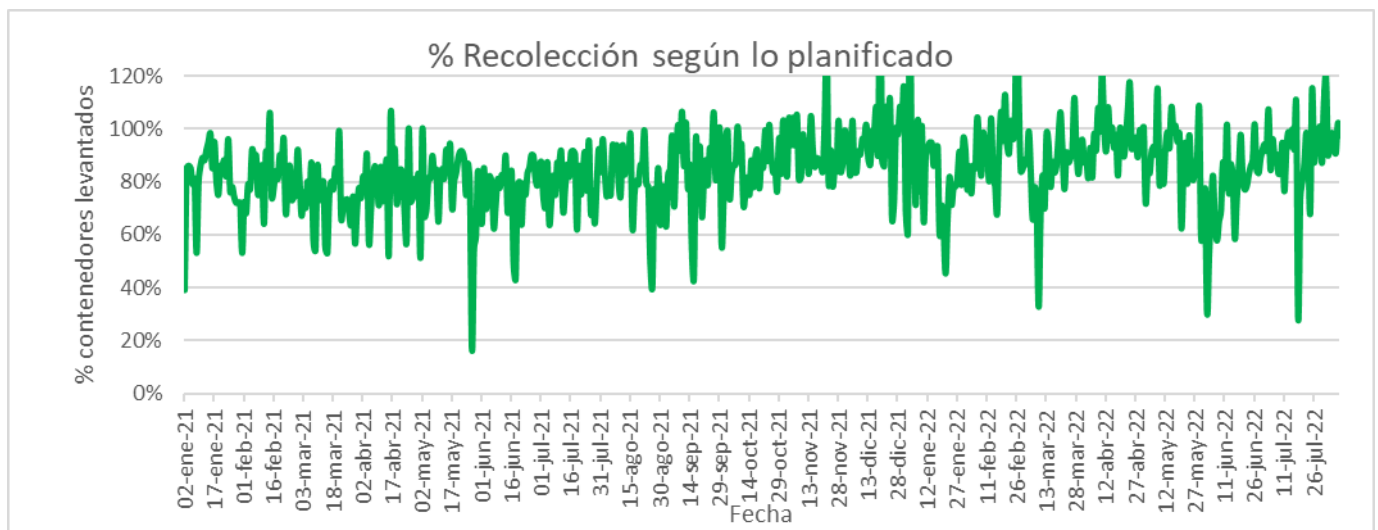




Valores Diarios

08/08/2022		
Contenedores planificados IM - CAP	Contenedores levantados IM - CAP	% Contenedores levantados
3636	3539	97%

Media móvil (7 días previos) porcentaje de contenedores
95%



Días	N° Contenedores IM - CAP	% Contenedores	Promedio 7 días % Contenedores
Hasta 2	8386	67,3%	84,4%
entre 2-3	3838	30,8%	13,5%
entre 3-4	216	1,7%	1,5%
entre 4-5	22	0,2%	0,3%
más de 5	4	0,0%	0,2%
Total	12466	100,0%	100 %



Disponibilidad

DISPONIBILIDAD POR TURNOS Y REGION				
07/08/2022		MATUTINO	VESPERTINO	NOCTURNO
URME	CAMIONES	14		14
	CHOFERES	10		14
	AUXILIARES	10		16
	CAMIONES UTILIZADOS	11		14
	DENUNCIAS DE FALLAS	6		7
URMO	CAMIONES	13		14
	CHOFERES	13		11
	AUXILIARES	13		12
	CAMIONES UTILIZADOS	13		12
	DENUNCIAS DE FALLAS	9		7

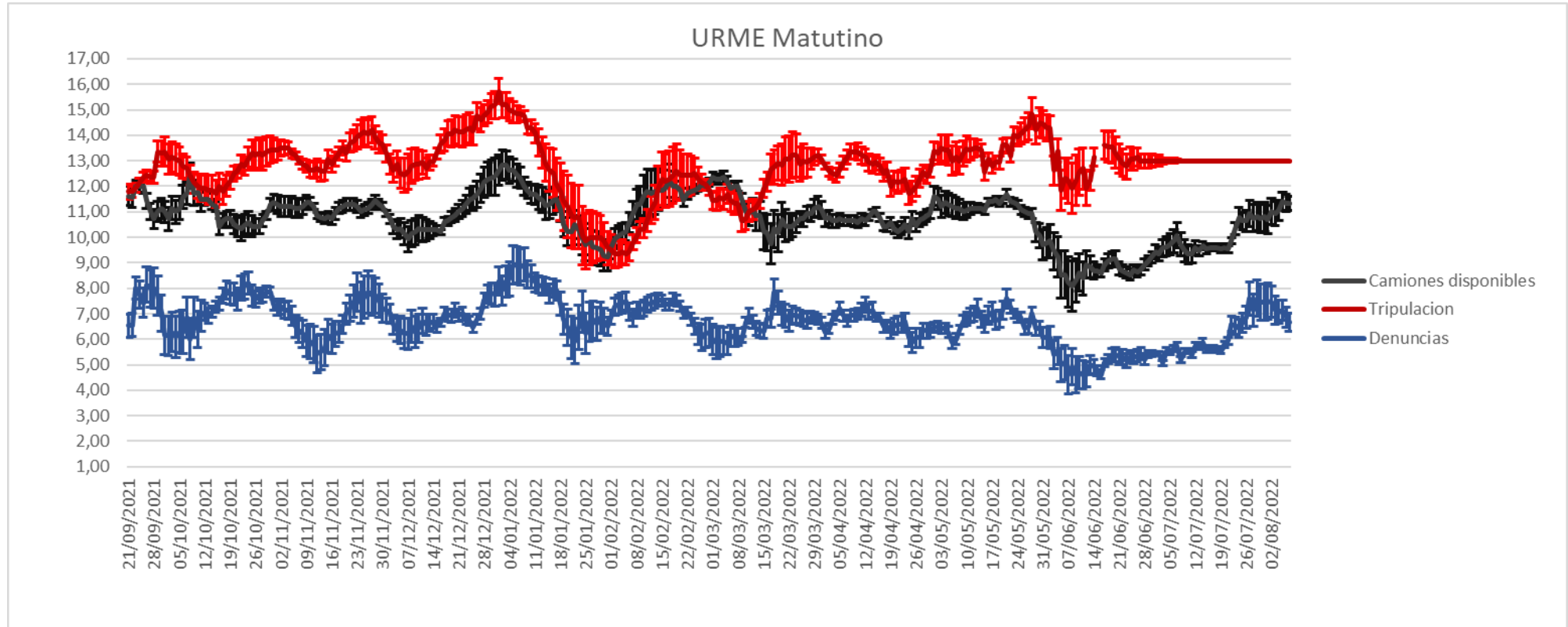
Media móvil 14 días camiones, choferes, auxiliares y denuncias por turno y región.

URME									
	Matutino			Vespertino			Nocturno		
	μ	σ	$\mu \pm 2\sigma$	μ	σ	$\mu \pm 2\sigma$	μ	σ	$\mu \pm 2\sigma$
Camiones	11,1	0,4	[10,34 - 11,79]	10,5	0,5	[9,61 - 11,47]	12,7	0,3	[12,11 - 13,23]
Tripulantes	13,0	0,0	[13 - 13]	10,0	0,5	[9,08 - 10,92]	15,7	0,4	[14,93 - 16,41]
Denuncias	6,7	0,4	[5,93 - 7,4]	4,8	0,7	[3,38 - 6,16]	7,9	0,3	[7,28 - 8,56]

URMO									
	Matutino			Vespertino			Nocturno		
	μ	σ	$\mu \pm 2\sigma$	μ	σ	$\mu \pm 2\sigma$	μ	σ	$\mu \pm 2\sigma$
Camiones	11,9	0,1	[11,57 - 12,16]	10,8	0,2	[10,4 - 11,14]	11,3	0,3	[10,66 - 11,84]
Tripulantes	12,1	0,1	[11,89 - 12,38]	8,0	0,1	[7,7 - 8,3]	12,0	0,1	[11,81 - 12,19]
Denuncias	6,2	0,3	[5,63 - 6,77]	3,1	0,3	[2,46 - 3,72]	5,1	0,1	[4,79 - 5,38]



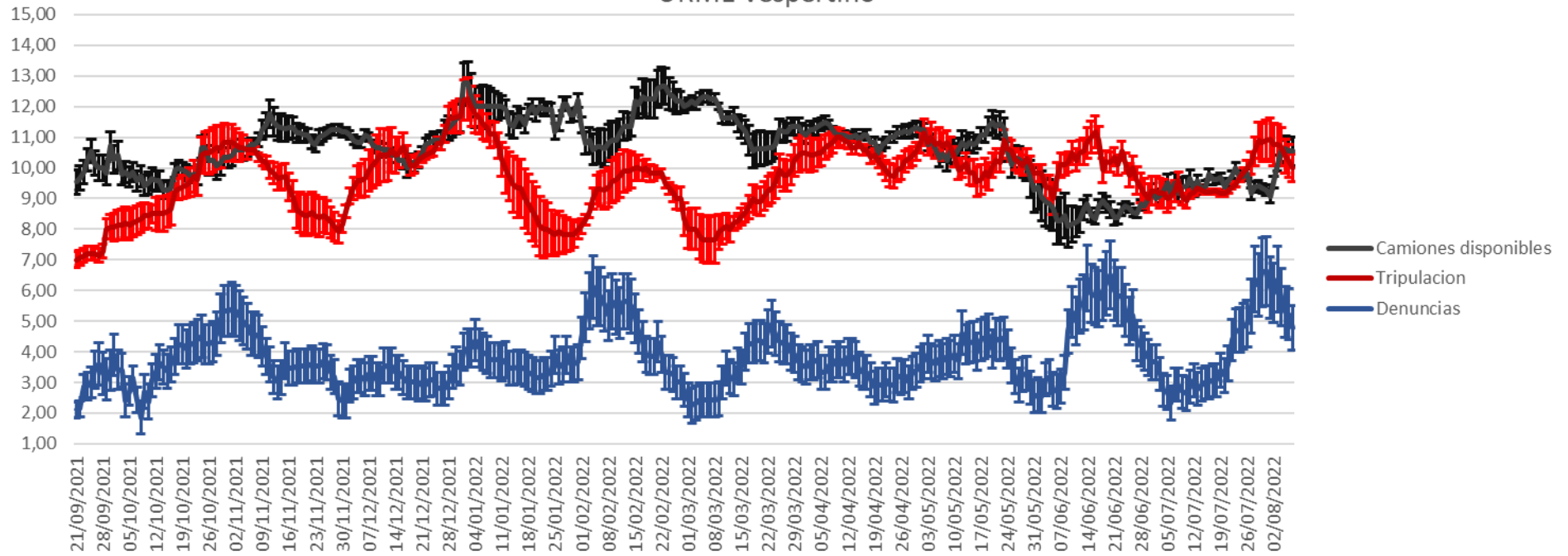
Gráficos de camiones, choferes, auxiliares y denuncias por turno y por región.





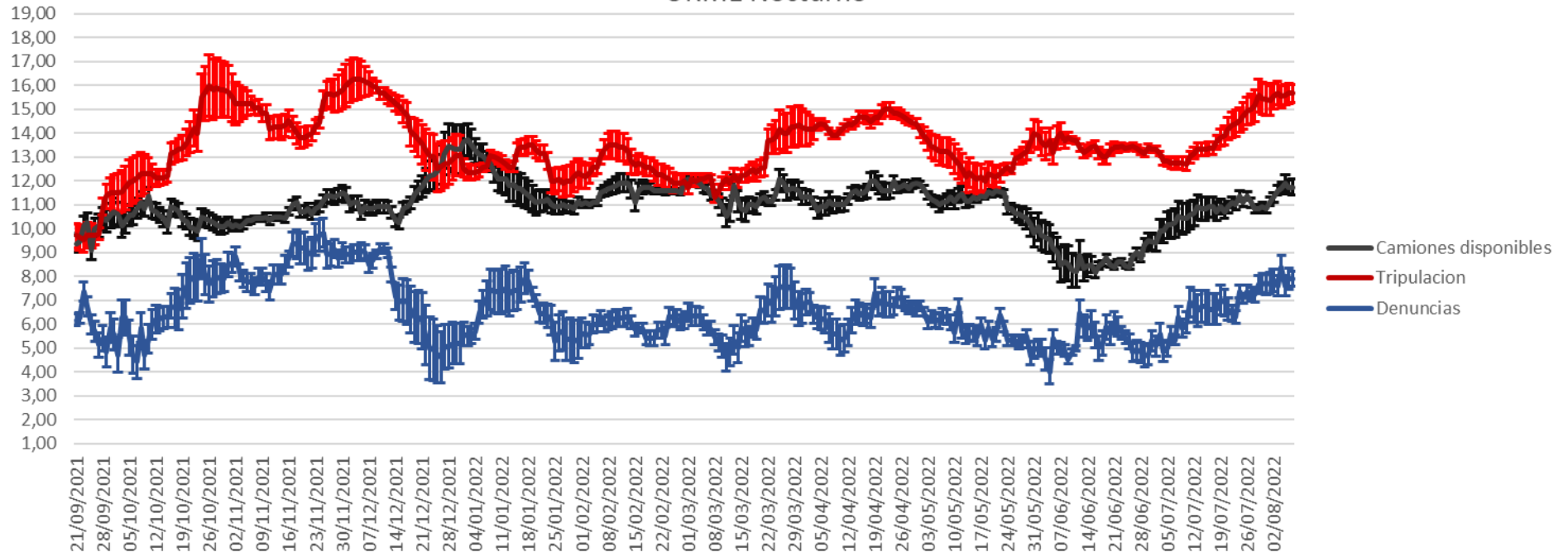
Intendencia
Montevideo

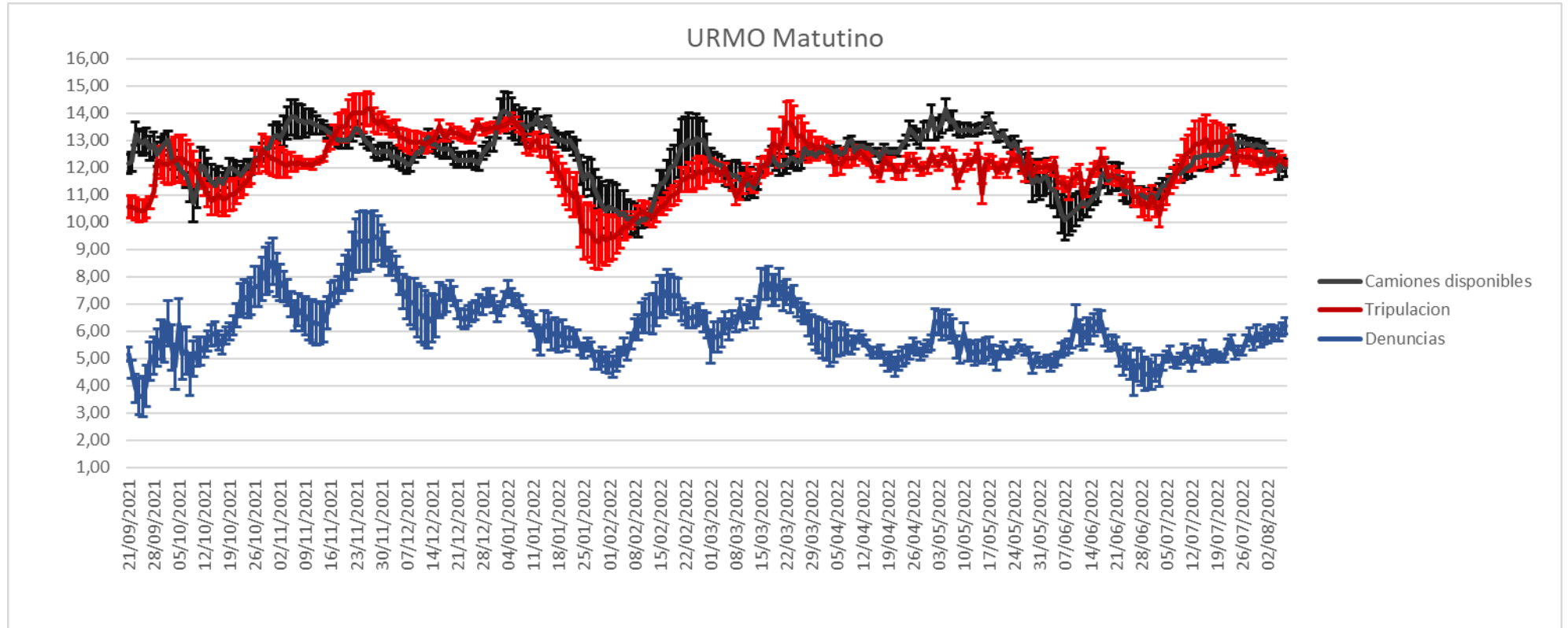
URME Vespertino





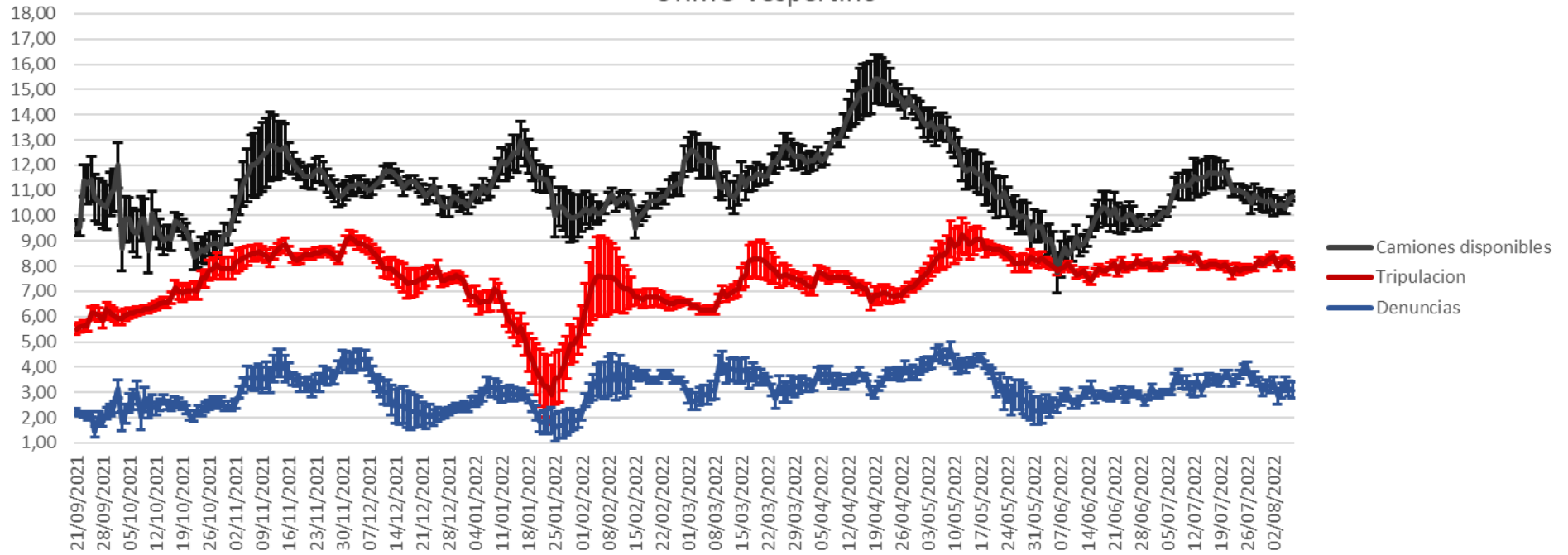
URME Nocturno





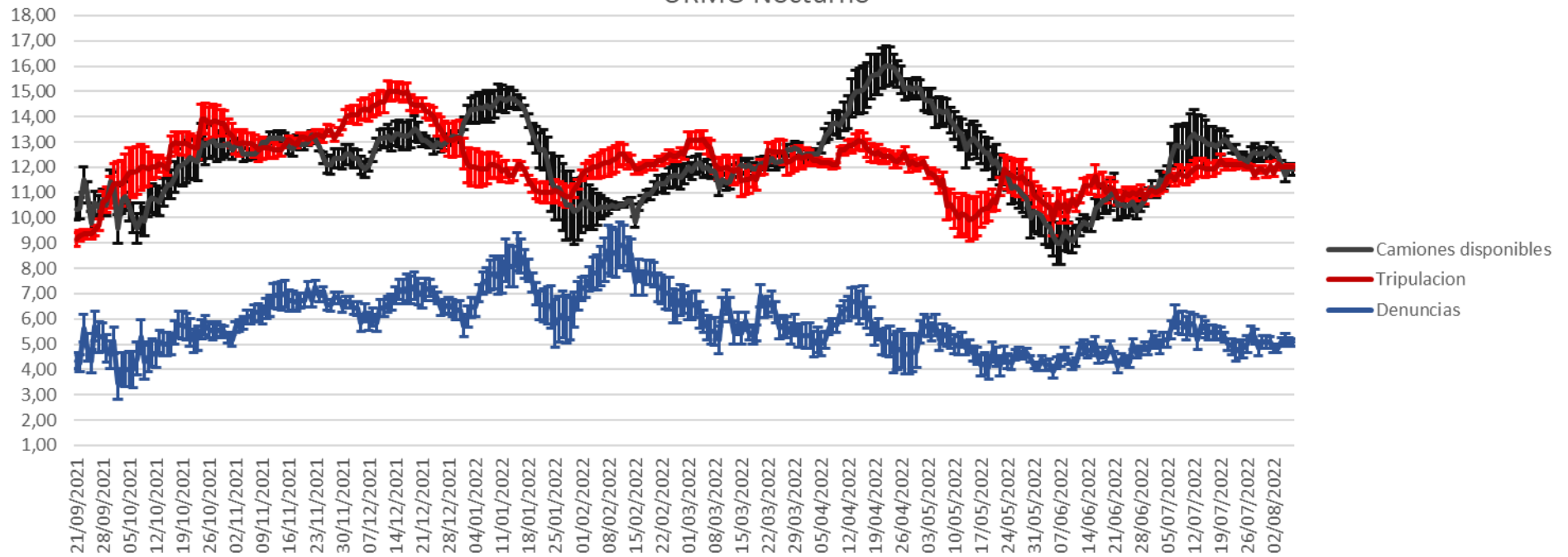


URMO Vespertino



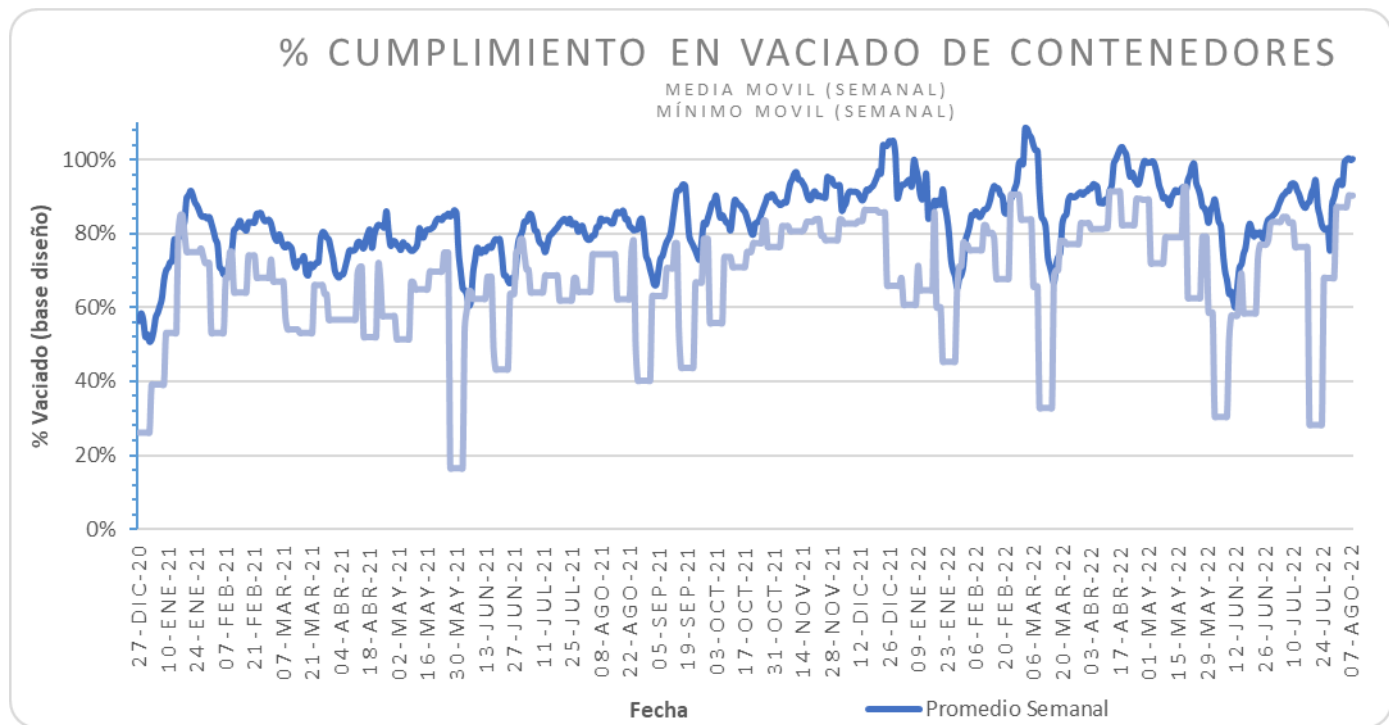
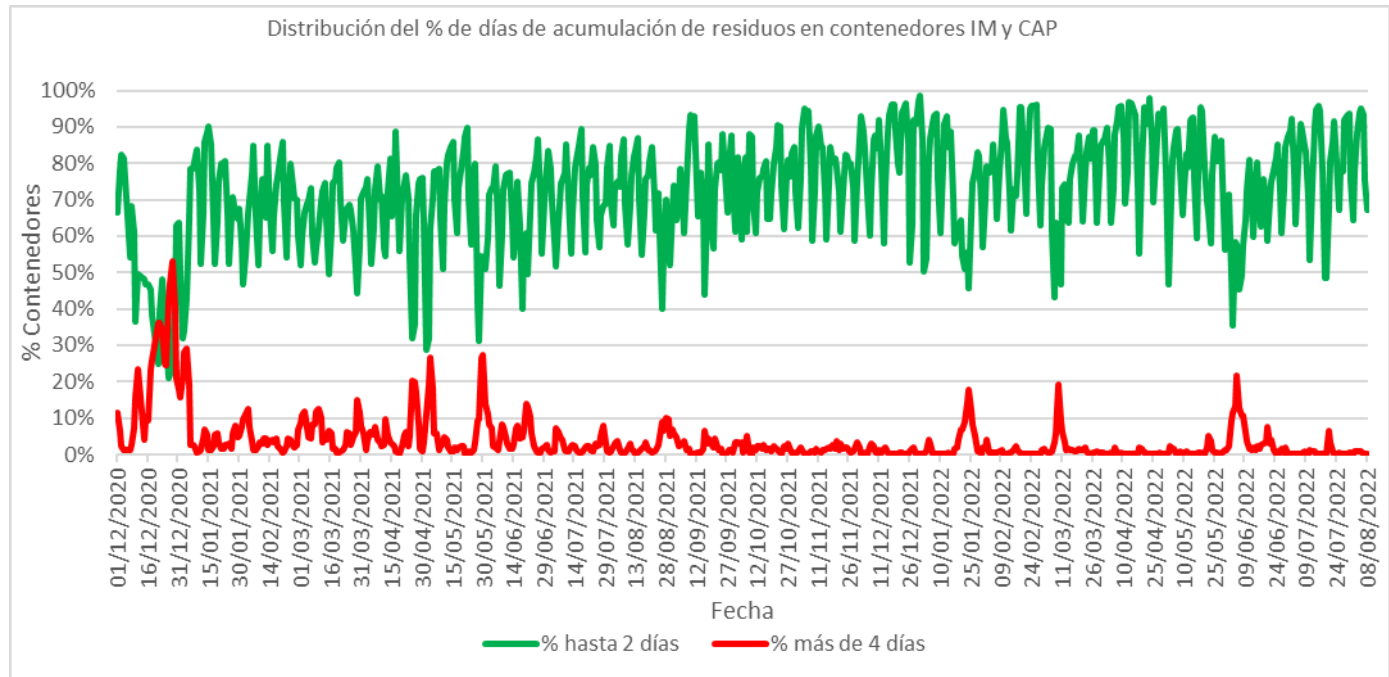


URMO Nocturno





Días de acumulación y vaciado de contenedores





CONTENEDORES INDIVIDUALES CON MÁS DE 8 DÍAS SIN RECOLECCIÓN

Circuito	Posición	Acumulación	Estado
A_107	28	9	Sobrepeso

(*) Varios de estos contenedores presentan sobrepeso por lo que no pueden ser levantados por el servicio de recolección lateral y aguardan su levante vía grúa.