



DEPARTAMENTO DESARROLLO AMBIENTAL

División Limpieza y Gestión De Residuos

Servicio de Planificación y Proyectos

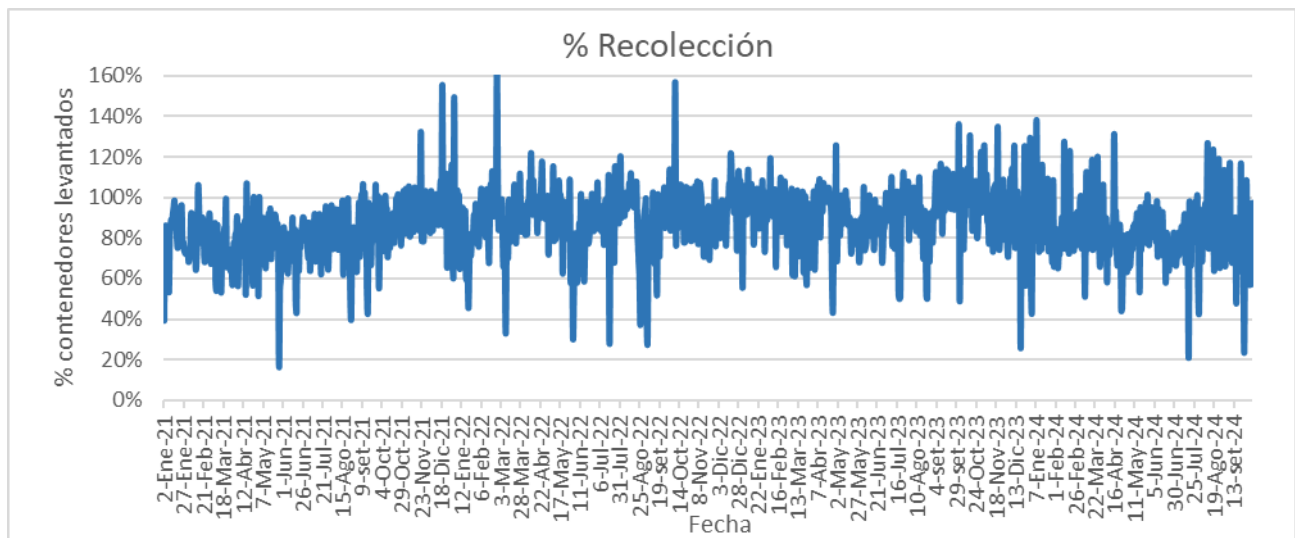
Unidad: 4487

INFORME DIARIO DE GESTIÓN DIVISIÓN LIMPIEZA 08/10/2024

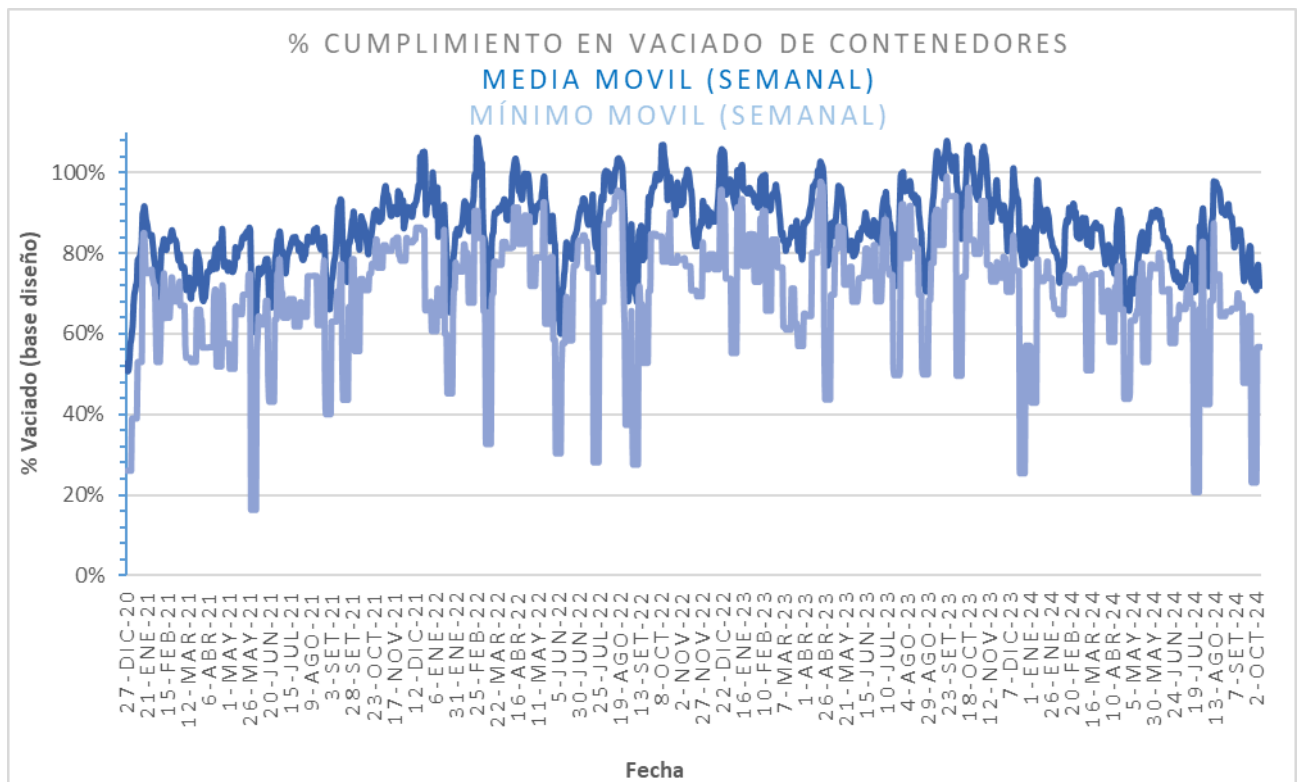
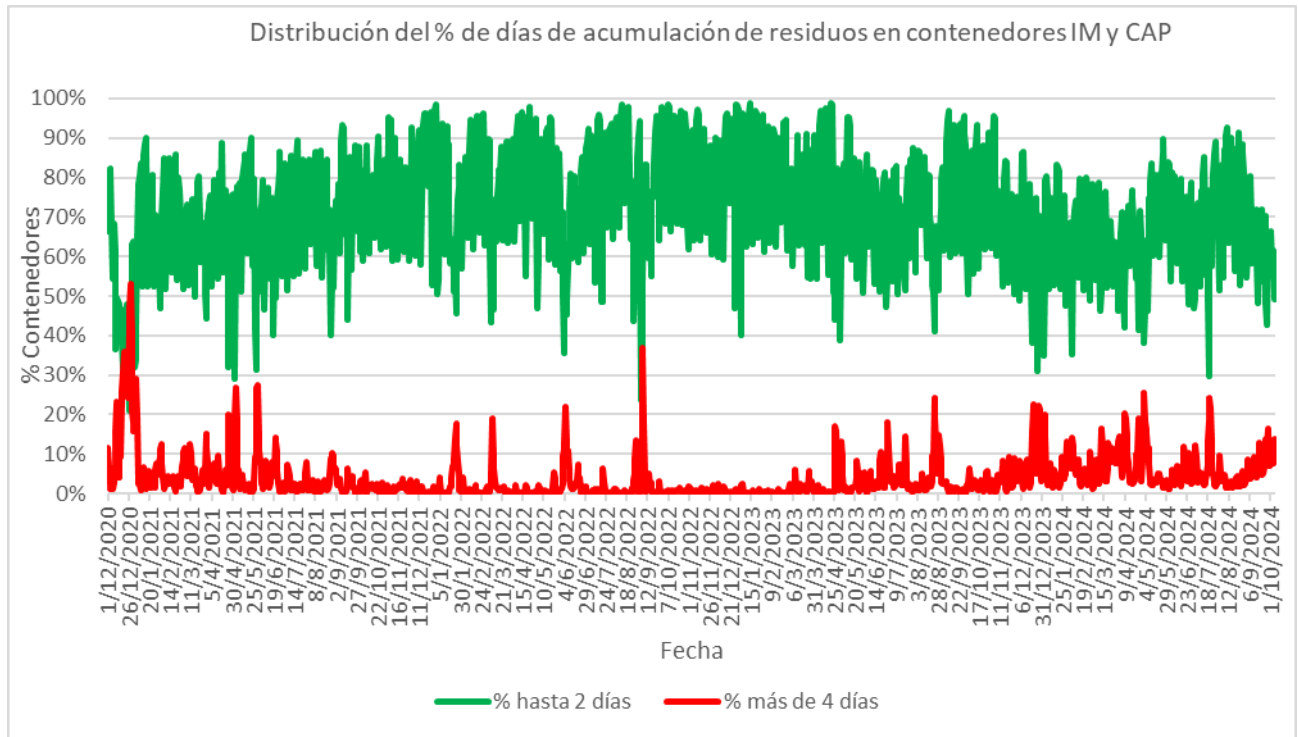
Análisis de contenedores levantados por Región y Turno hasta la hora 06:00.
Los datos son extraídos del sistema DFR.

Estado de la recolección.

Contenedores planificados IM - Fideicomiso	Contenedores vaciados IM - Fideicomiso	% Contenedores levantados	Media móvil (7 días previos) porcentaje de contenedores vaciados
6.746	4.709	70%	

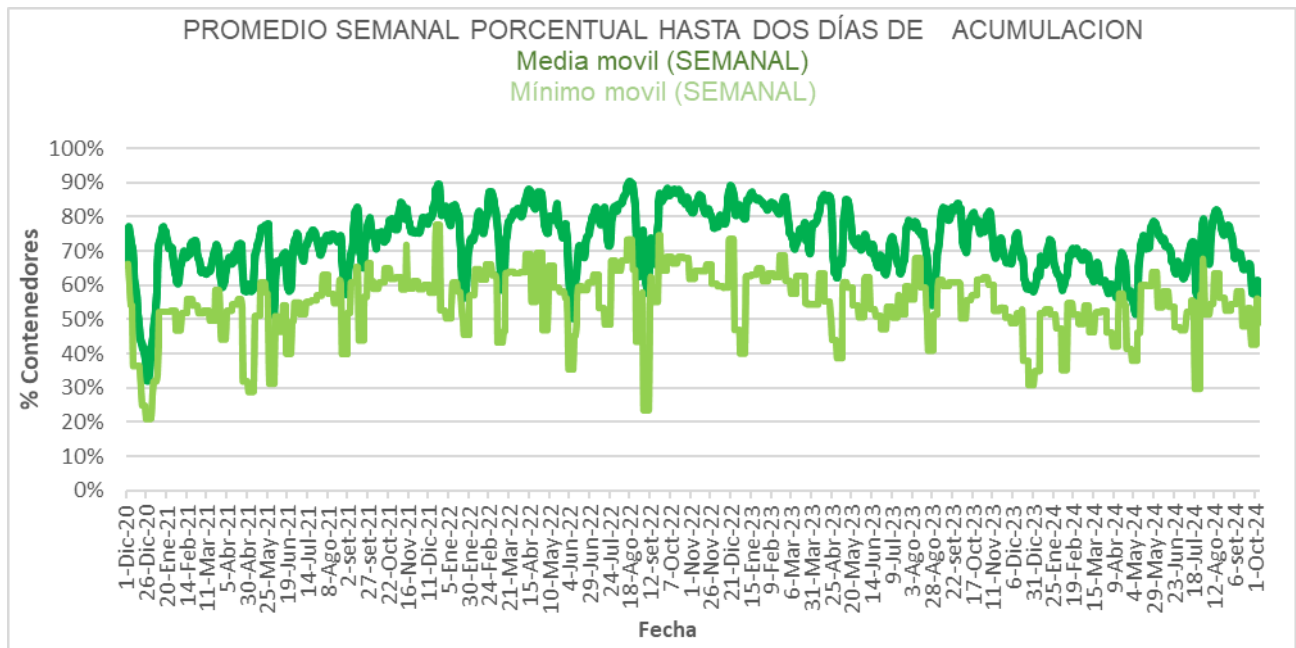
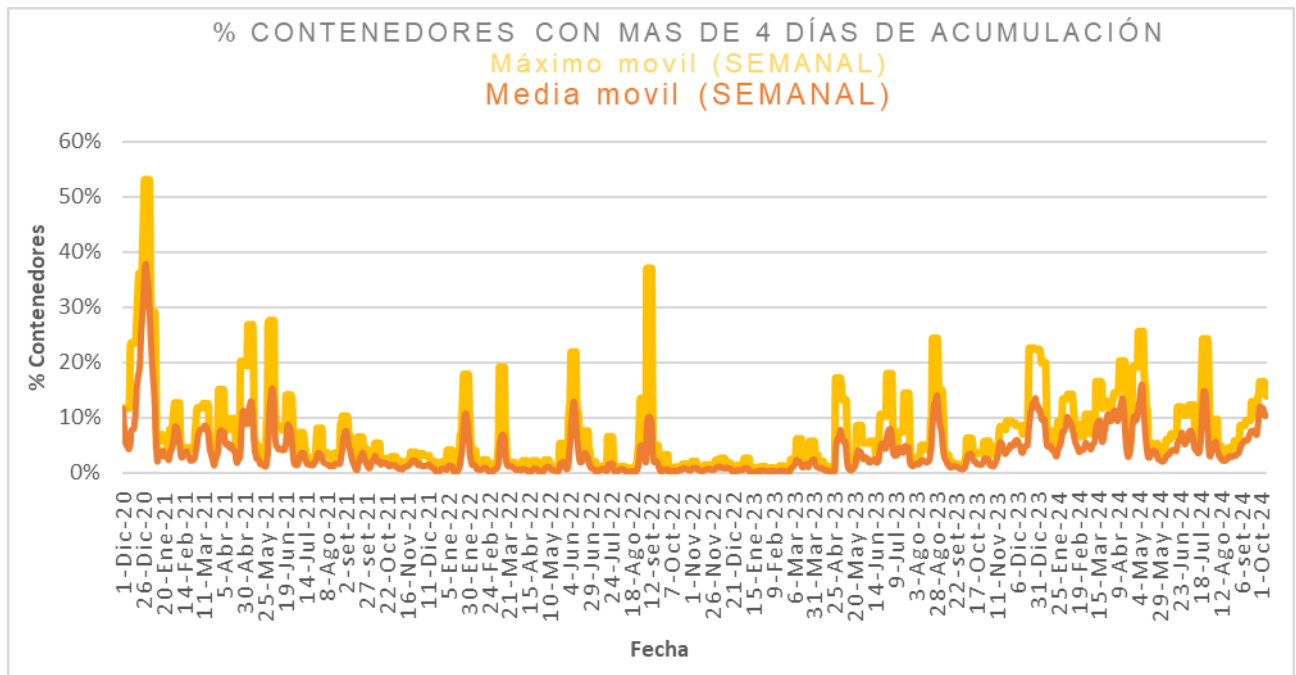


Días	Valores diarios		Promedio 7 días % Contenedores
	N° Contenedores IM - Fideicomiso	% Contenedores	
Hasta 2	7.031	60,4%	58,4%
entre 2-3	1.720	14,8%	17,2%
entre 3-4	1.326	11,4%	13,2%
entre 4-5	925	7,9%	6,1%
más de 5	644	5,5%	5,2%
Total	11.646	100%	100%





Promedio, media, mínimo y máximo móvil semanal de hasta 2 y más de 4 días.





Disponibilidad

DISPONIBILIDAD POR TURNOS			
07/10/2024	MATUTINO	VESPERTINO	NOCTURNO
CAMIONES	26	27	29
CHOFERES	24	21	25
AUXILIARES	25	20	34
CAMIONES UTILIZADOS	18	21	22
DENUNCIAS DE FALLAS	11	20	13

Media móvil 14 días camiones, choferes, auxiliares y denuncias por turno.

	Matutino			Vespertino			Nocturno		
	μ	σ	$\mu \pm 2\sigma$	μ	σ	$\mu \pm 2\sigma$	μ	σ	$\mu \pm 2\sigma$
Camiones	18,6	1,5	[15,6 - 21,54]	25,7	1,0	[23,74 - 27,71]	18,6	1,2	[16,22 - 21,06]
Tripulantes	22,8	0,6	[21,73 - 23,94]	17,9	0,3	[17,31 - 18,51]	26,9	0,4	[26,19 - 27,63]
Denuncias	13,4	2,4	[8,67 - 18,19]	12,7	1,0	[10,57 - 14,76]	9,0	0,7	[7,53 - 10,47]



Gráficos de camiones, choferes, auxiliares y denuncias por turno.

