



DEPARTAMENTO DESARROLLO AMBIENTAL

División Limpieza y Gestión De Residuos

Servicio de Planificación y Proyectos

Unidad: 4487

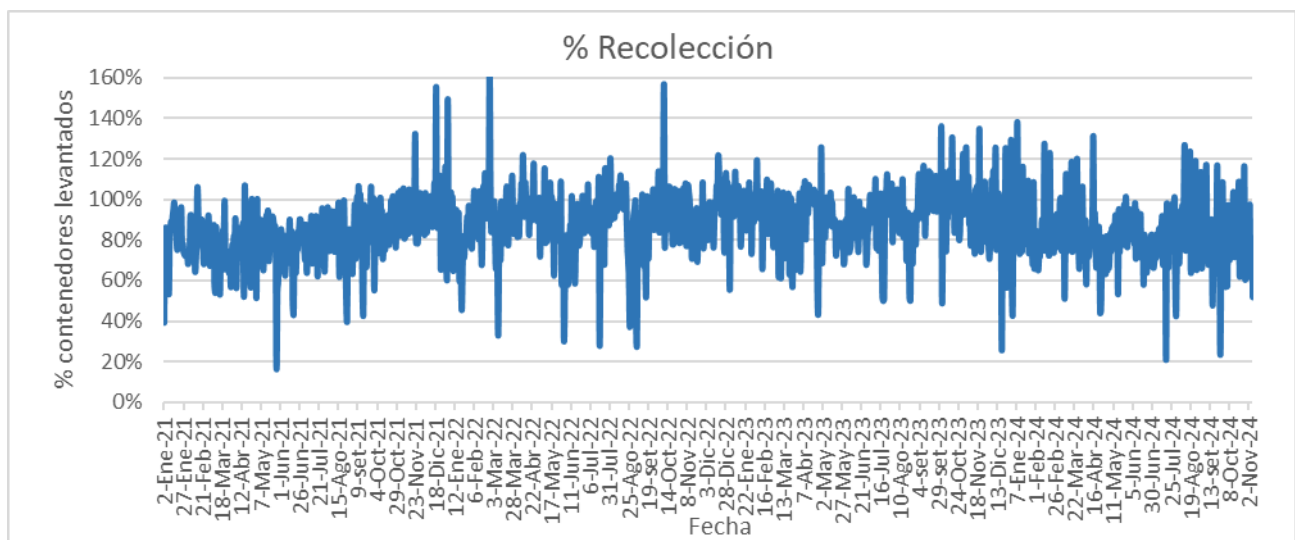
INFORME DIARIO DE GESTIÓN DIVISIÓN LIMPIEZA 08/11/2024

Análisis de contenedores levantados por Región y Turno hasta la hora 06:00.
Los datos son extraídos del sistema DFR.

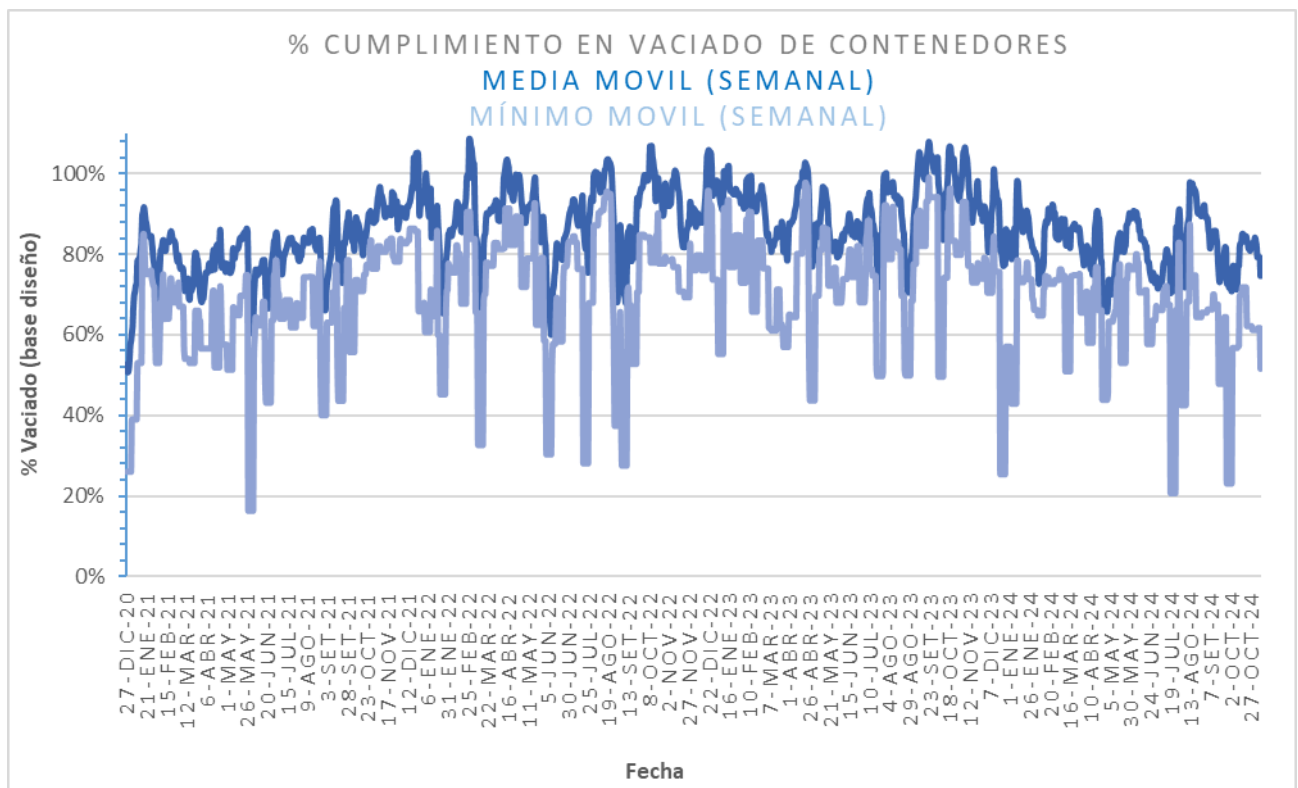
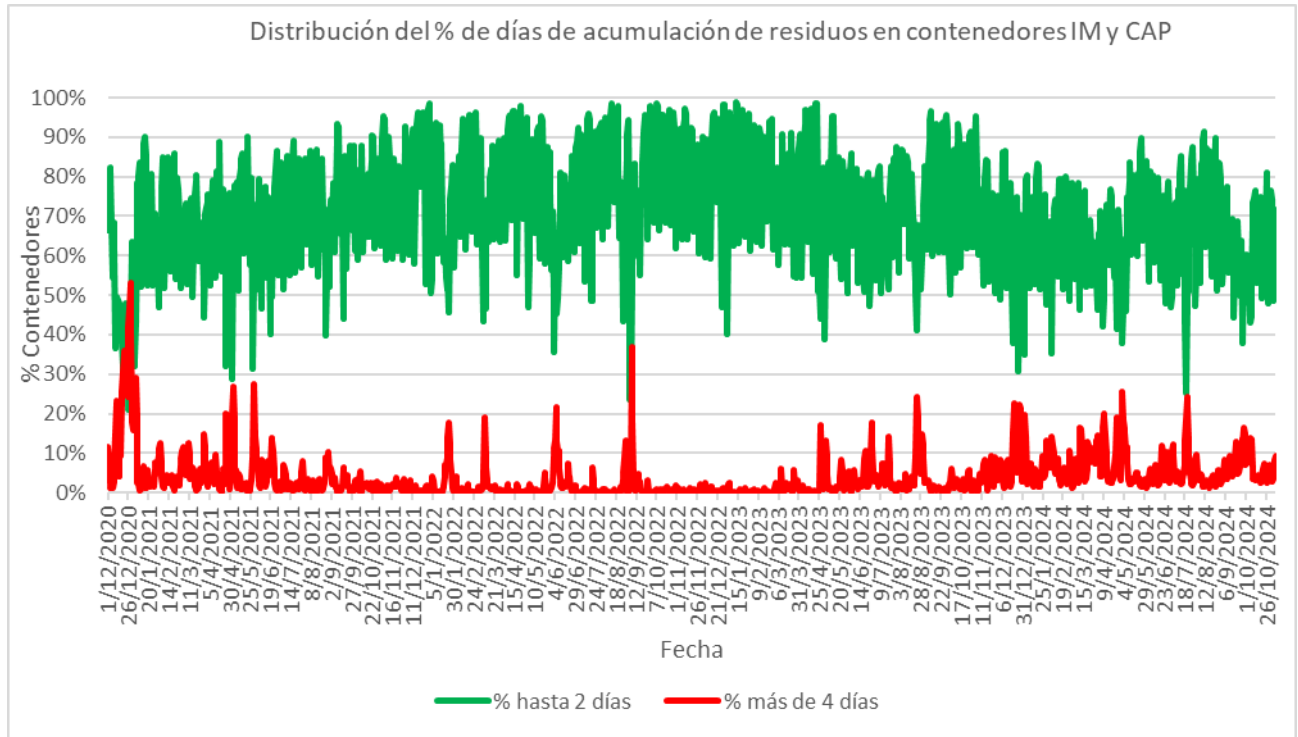
Estado de la recolección.

Contenedores planificados IM - Fideicomiso	Contenedores vaciados IM - Fideicomiso	% Contenedores levantados
6.649	4.828	73%

Media móvil (7 días previos) porcentaje de contenedores vaciados
74%

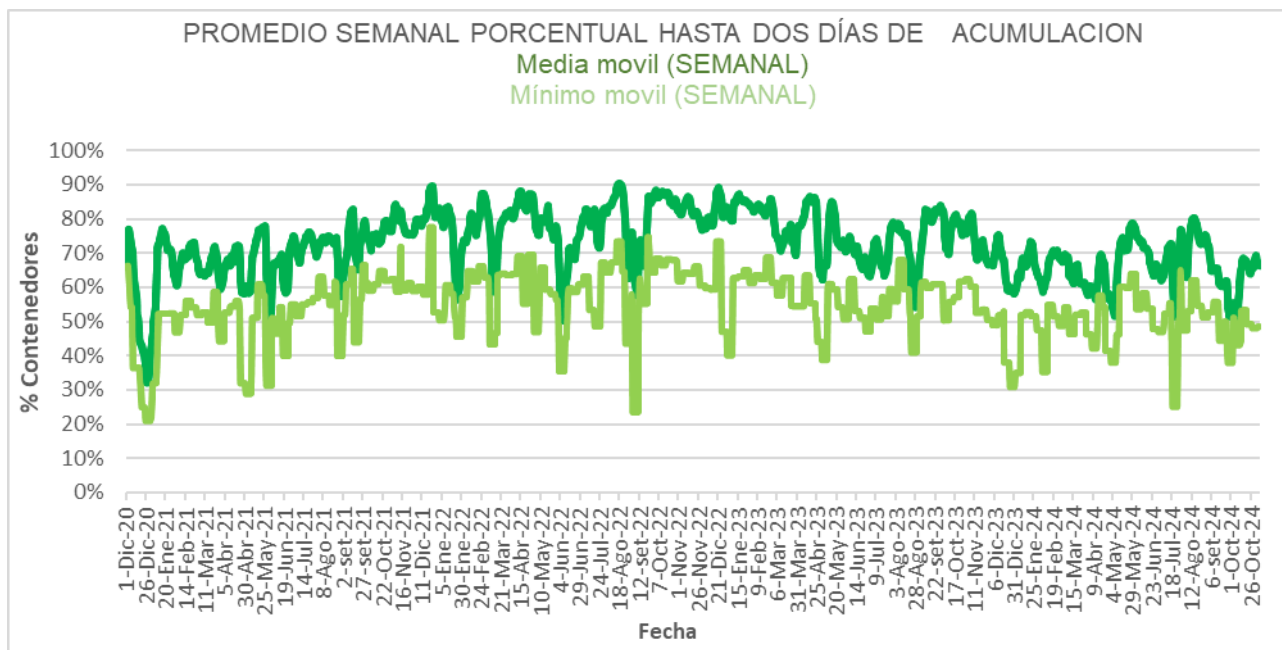
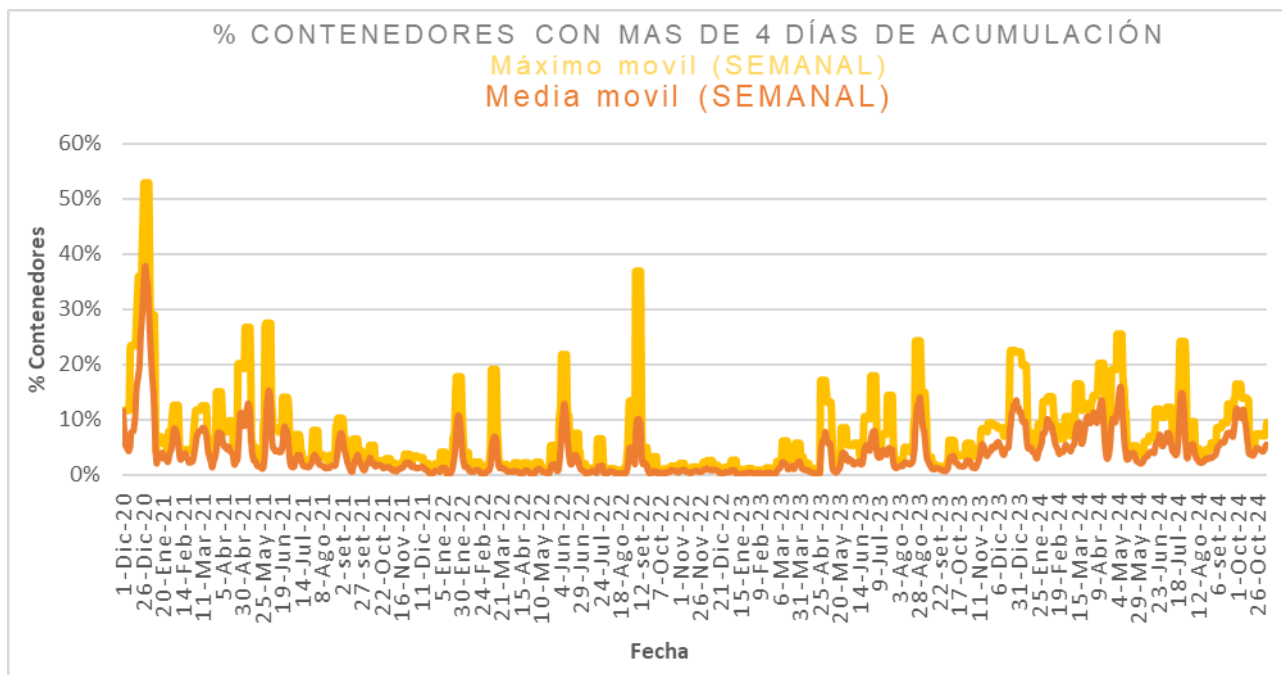


Días	Valores diarios		Promedio 7 días % contenedores
	N° Contenedores IM - Fideicomiso	% Contenedores	
Hasta 2	6.767	58,4%	61,6%
entre 2-3	2.858	24,7%	20,9%
entre 3-4	1.235	10,7%	10,6%
entre 4-5	181	1,6%	3,6%
más de 5	551	4,8%	3,2%
Total	11.592	100%	100%





Promedio, media, mínimo y máximo móvil semanal de hasta 2 y más de 4 días.





Disponibilidad

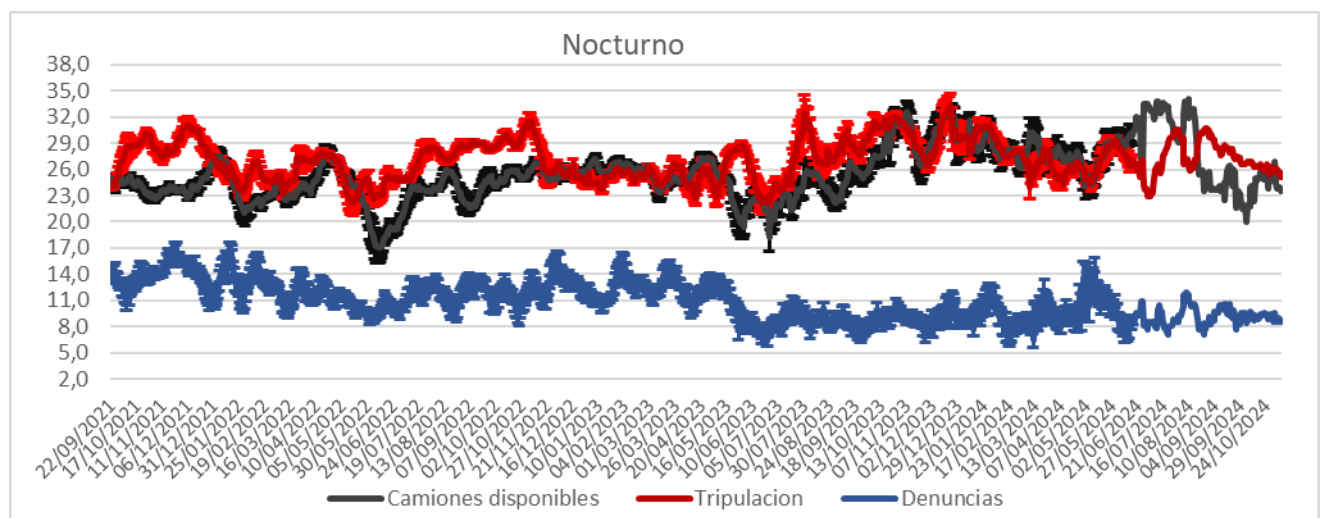
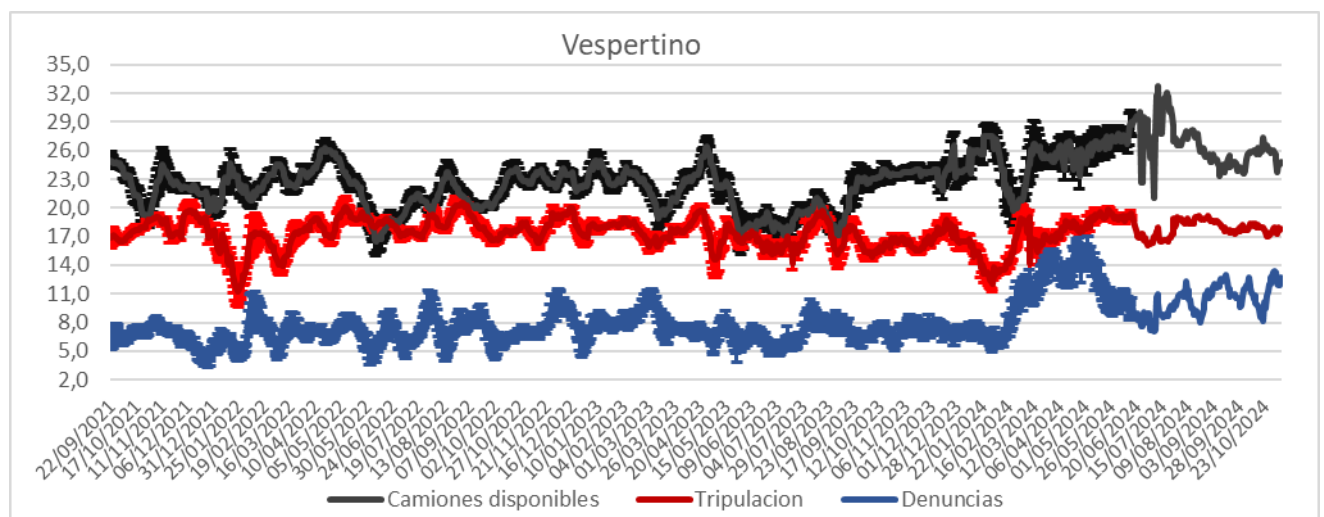
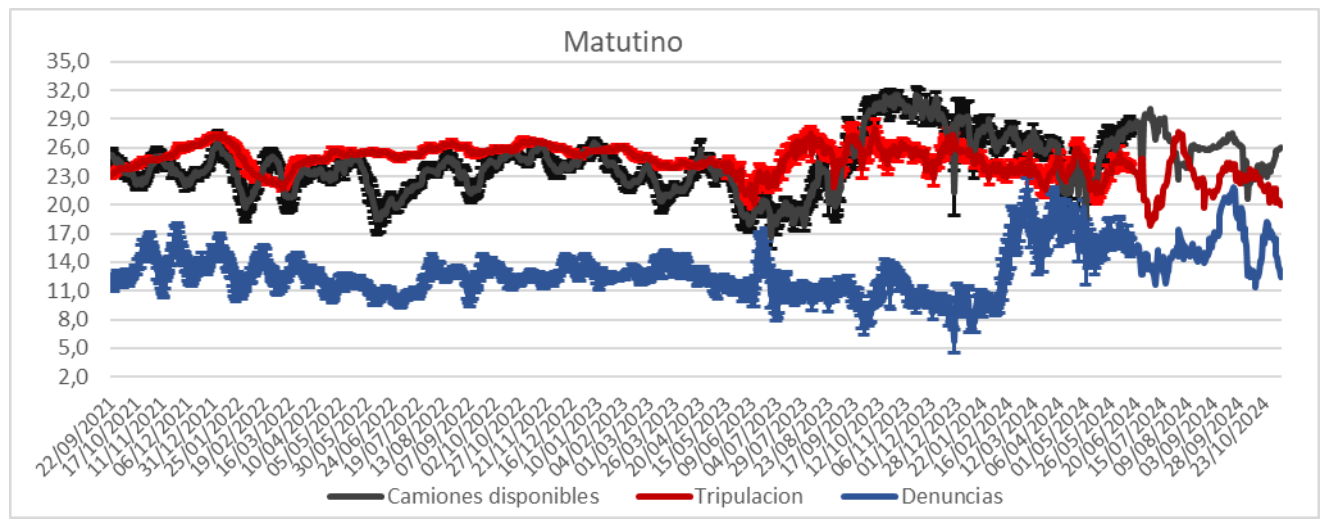
DISPONIBILIDAD POR TURNOS			
07/11/2024	MATUTINO	VESPERTINO	NOCTURNO
CAMIONES	22	28	27
CHOFERES	19	19	25
AUXILIARES	21	18	21
CAMIONES UTILIZADOS	21	17	21
DENUNCIAS DE FALLAS	13	15	6

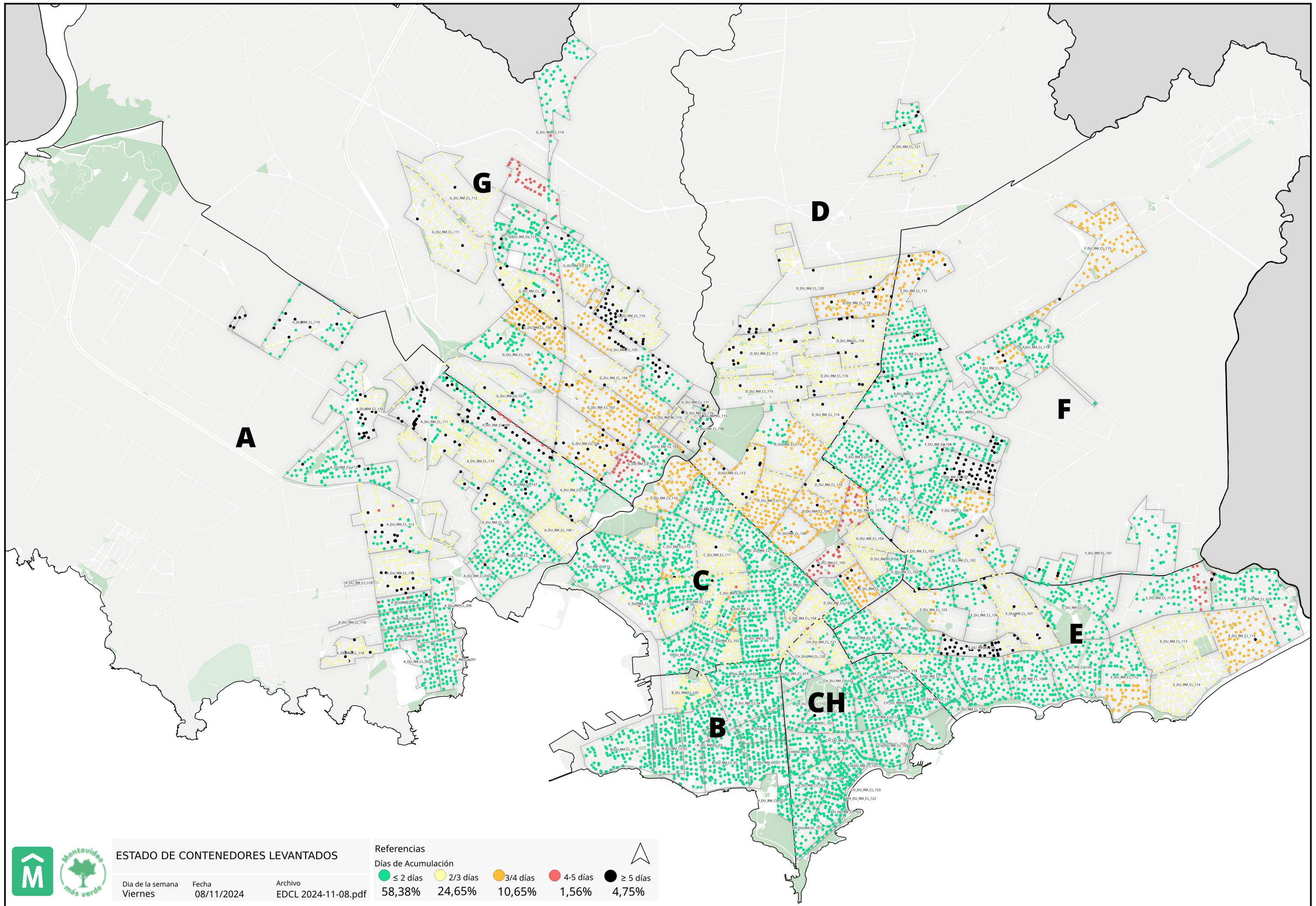
Media móvil 14 días camiones, choferes, auxiliares y denuncias por turno.

	Matutino			Vespertino			Nocturno		
	μ	σ	$\mu \pm 2\sigma$	μ	σ	$\mu \pm 2\sigma$	μ	σ	$\mu \pm 2\sigma$
Camiones	18,4	0,6	[17,15 - 19,57]	24,8	1,2	[22,48 - 27,15]	19,2	0,7	[17,84 - 20,59]
Tripulantes	20,0	0,8	[18,5 - 21,5]	17,8	0,3	[17,24 - 18,4]	25,1	0,4	[24,25 - 25,92]
Denuncias	12,4	1,8	[8,9 - 15,96]	12,7	0,9	[10,99 - 14,46]	8,5	0,4	[7,61 - 9,39]



Gráficos de camiones, choferes, auxiliares y denuncias por turno.





ESTADO DE CONTENEDORES LEVANTADOS

Día de la semana: **Viernes**
 Fecha: **08/11/2024**
 Archivo: **EDCL 2024-11-08.pdf**

Referencias

Días de Acumulación

● ≤ 2 días
 ● 2/3 días
 ● 3/4 días
 ● 4-5 días
 ● ≥ 5 días
 58,38% 24,65% 10,65% 1,56% 4,75%

