



**DEPARTAMENTO** Desarrollo Ambiental

**DIVISIÓN:** División Limpieza

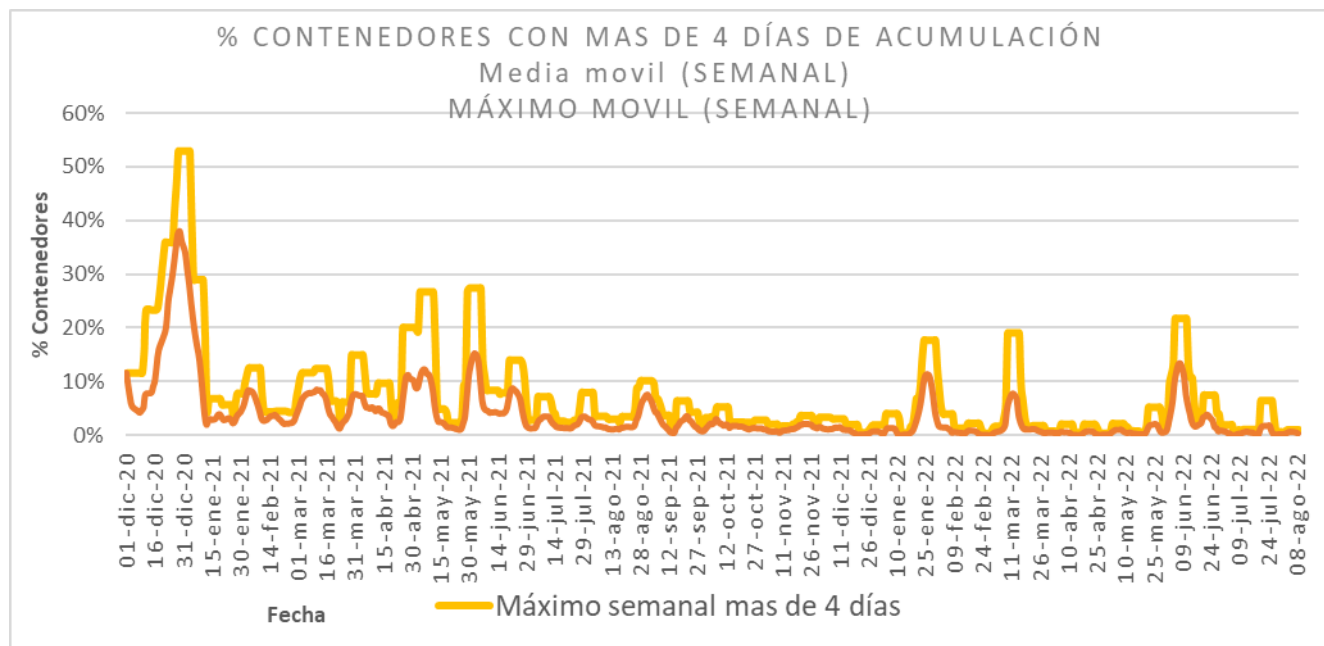
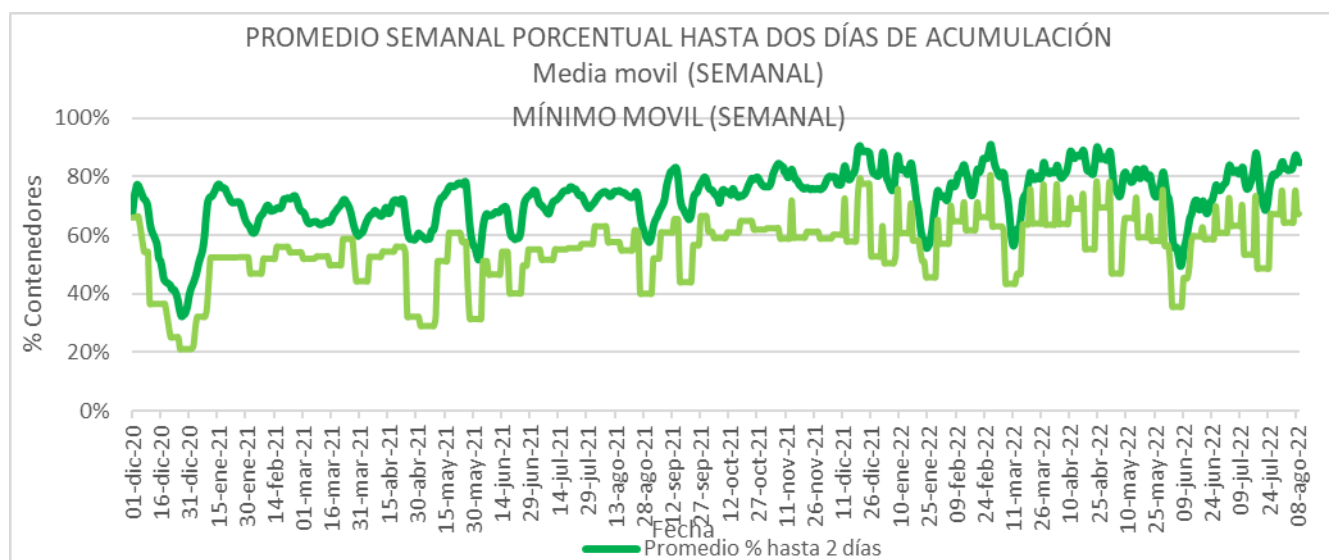
**SERVICIO:** Servicio de Planificación, Administración y Apoyo

Unidad: 4438

### INFORME DIARIO DE GESTIÓN DIVISIÓN LIMPIEZA 09/08/2022

Análisis de contenedores levantados por Región y Turno hasta la hora 06:00. Los datos son extraídos del sistema DFR.

Promedio, media, mínimo y máximo móvil semanal de hasta 2 y más de 4 días.



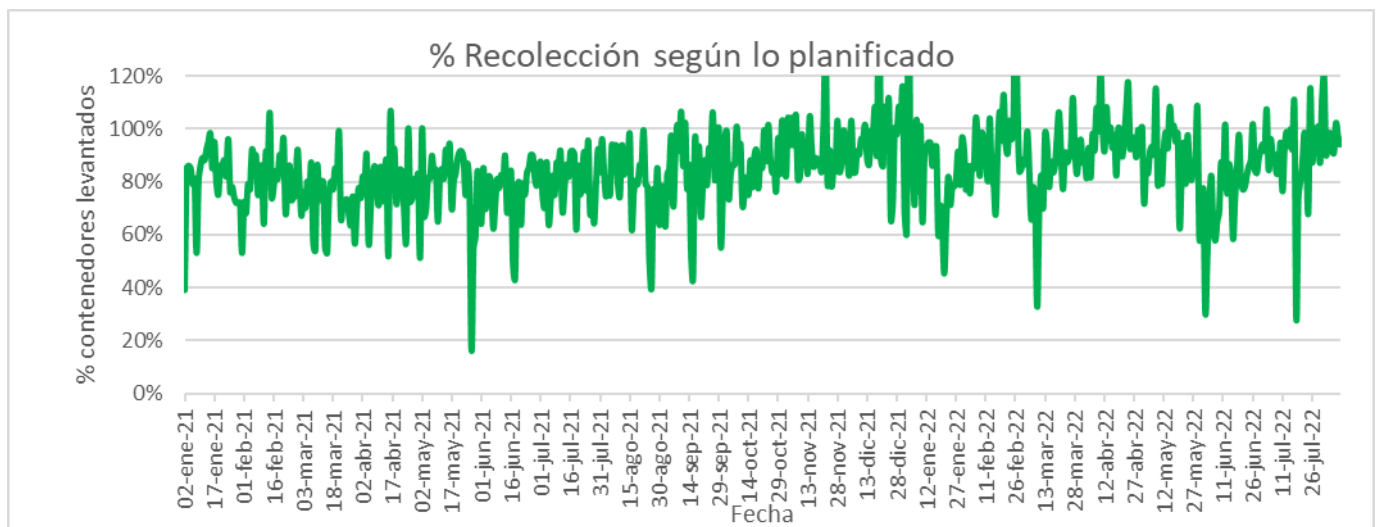


## Valores Diarios

09/08/2022		
Contenedores planificados IM - CAP	Contenedores levantados IM - CAP	% Contenedores levantados
<b>6857</b>	<b>6444</b>	<b>94%</b>

Media móvil (7 días previos) porcentaje de contenedores
<b>96%</b>



Días	N° Contenedores IM - CAP	% Contenedores	Promedio 7 días % Contenedores
Hasta 2	10311	82,7%	85,1%
entre 2-3	1872	15,0%	13,0%
entre 3-4	268	2,1%	1,4%
entre 4-5	9	0,1%	0,2%
más de 5	6	0,0%	0,2%
Total	12466	100,0%	100 %



Disponibilidad

DISPONIBILIDAD POR TURNOS Y REGION				
08/08/2022		MATUTINO	VESPERTINO	NOCTURNO
URME	CAMIONES	14	12	12
	CHOFERES	12	11	14
	AUXILIARES	18	12	16
	CAMIONES UTILIZADOS	14	12	14
	DENUNCIAS DE FALLAS	8	3	5
URMO	CAMIONES	14	12	13
	CHOFERES	14	9	11
	AUXILIARES	12	7	14
	CAMIONES UTILIZADOS	13	7	10
	DENUNCIAS DE FALLAS	8	3	3

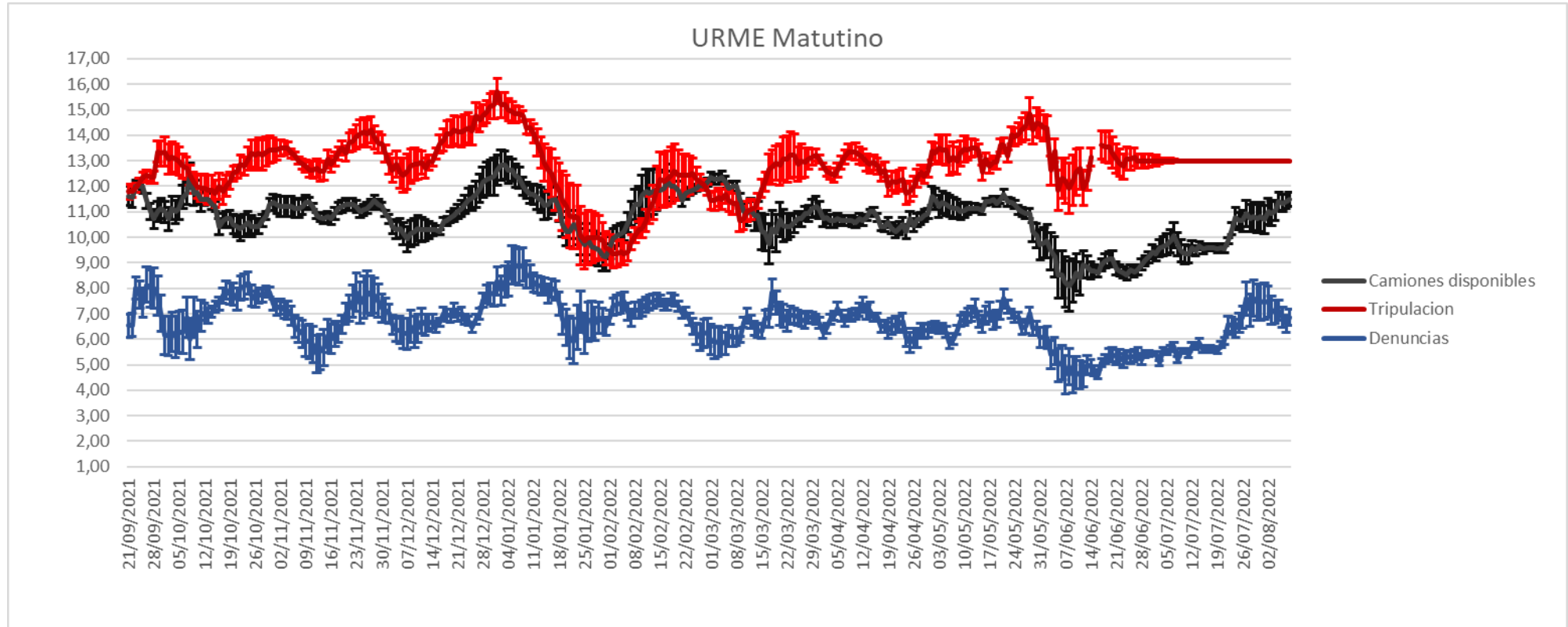
Media móvil 14 días camiones, choferes, auxiliares y denuncias por turno y región.

URME									
	Matutino			Vespertino			Nocturno		
	$\mu$	$\sigma$	$\mu \pm 2\sigma$	$\mu$	$\sigma$	$\mu \pm 2\sigma$	$\mu$	$\sigma$	$\mu \pm 2\sigma$
Camiones	11,2	0,3	[10,58 - 11,82]	10,6	0,5	[9,61 - 11,67]	12,8	0,3	[12,14 - 13,36]
Tripulantes	13,0	0,0	[13 - 13]	10,1	0,4	[9,3 - 10,84]	15,6	0,3	[14,98 - 16,18]
Denuncias	6,9	0,3	[6,23 - 7,5]	4,6	0,7	[3,31 - 5,98]	7,2	0,3	[6,56 - 7,77]

URMO									
	Matutino			Vespertino			Nocturno		
	$\mu$	$\sigma$	$\mu \pm 2\sigma$	$\mu$	$\sigma$	$\mu \pm 2\sigma$	$\mu$	$\sigma$	$\mu \pm 2\sigma$
Camiones	12,3	0,1	[11,97 - 12,56]	10,9	0,2	[10,52 - 11,2]	11,2	0,3	[10,51 - 11,83]
Tripulantes	12,5	0,1	[12,24 - 12,7]	7,9	0,1	[7,65 - 8,21]	11,9	0,1	[11,74 - 12,09]
Denuncias	6,6	0,3	[5,92 - 7,28]	3,1	0,3	[2,43 - 3,74]	4,8	0,1	[4,54 - 5,13]

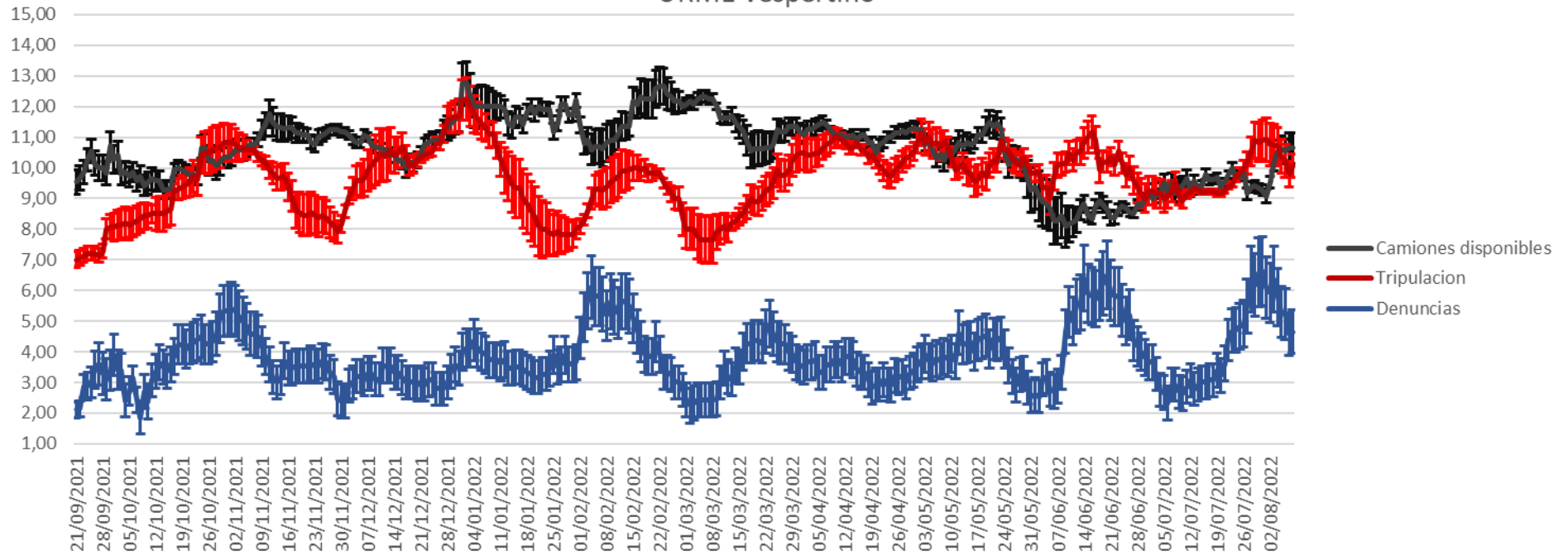


Gráficos de camiones, choferes, auxiliares y denuncias por turno y por región.



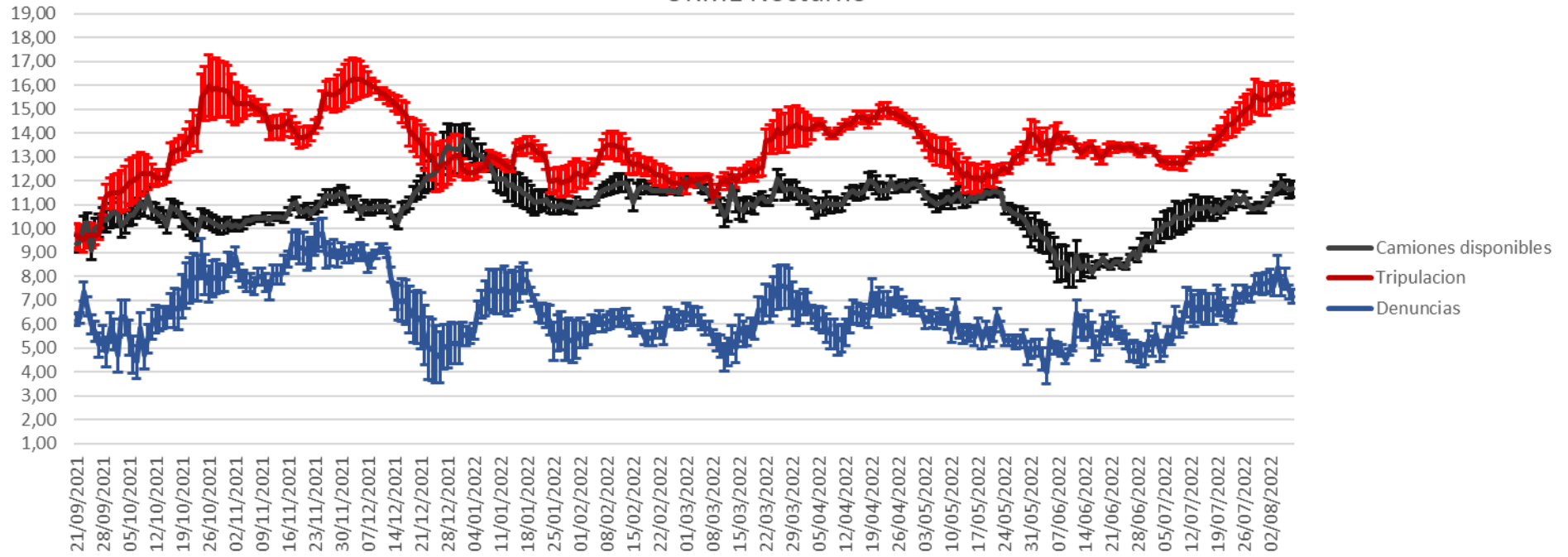


### URME Vespertino



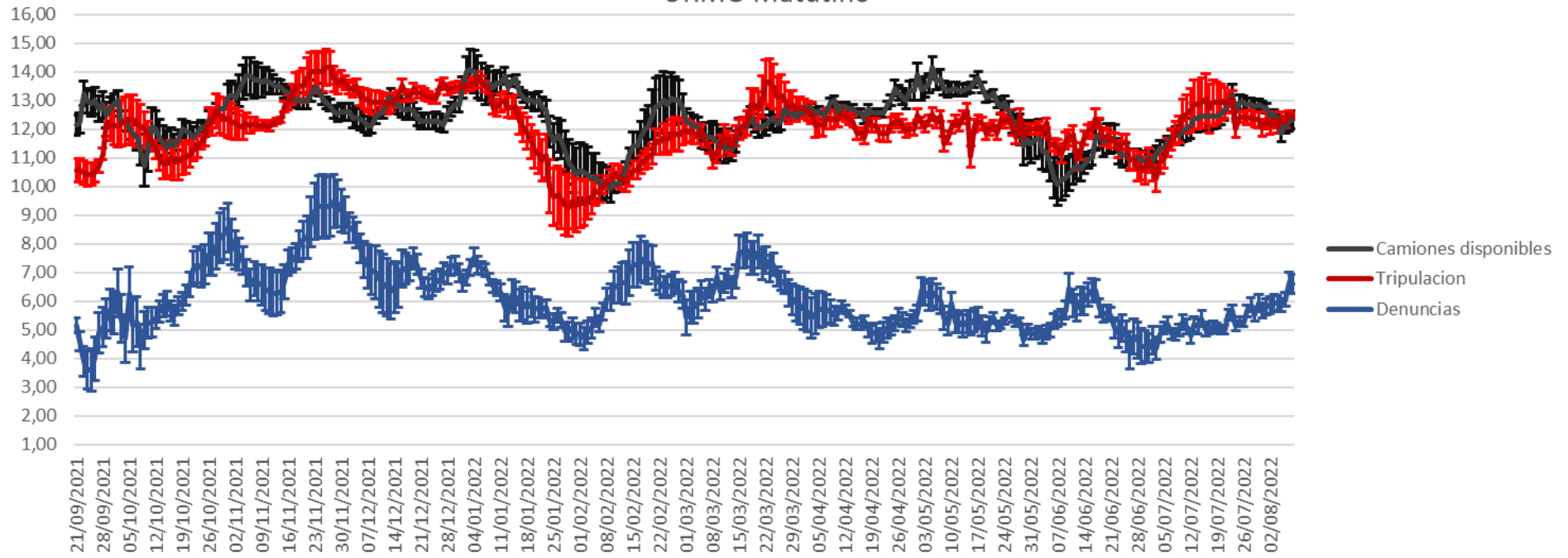


### URME Nocturno





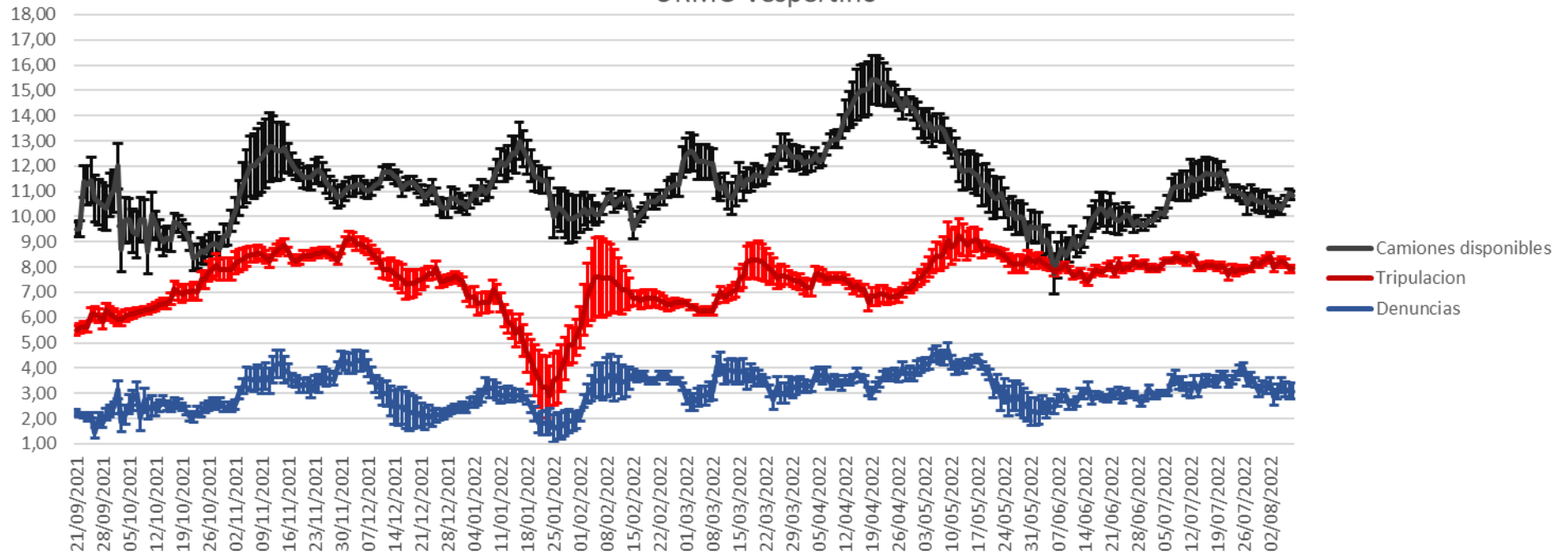
### URMO Matutino



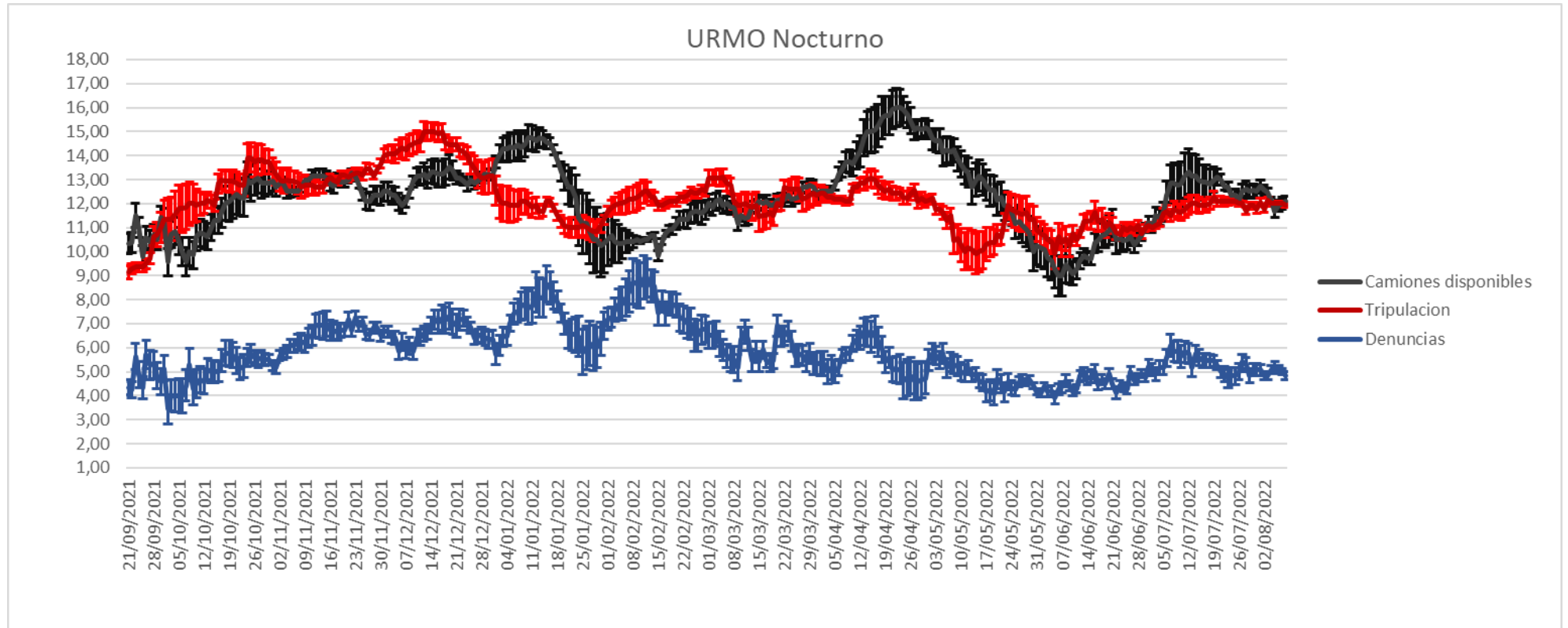


Intendencia  
Montevideo

### URMO Vespertino

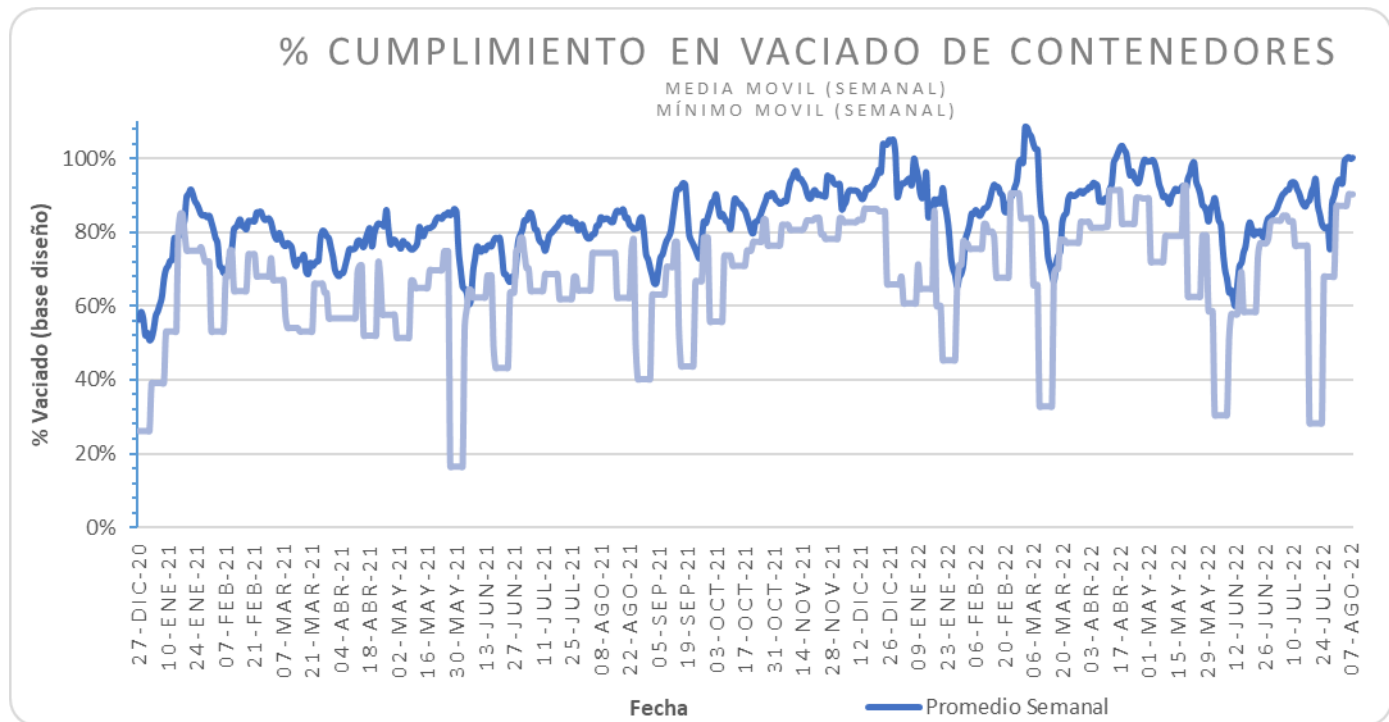
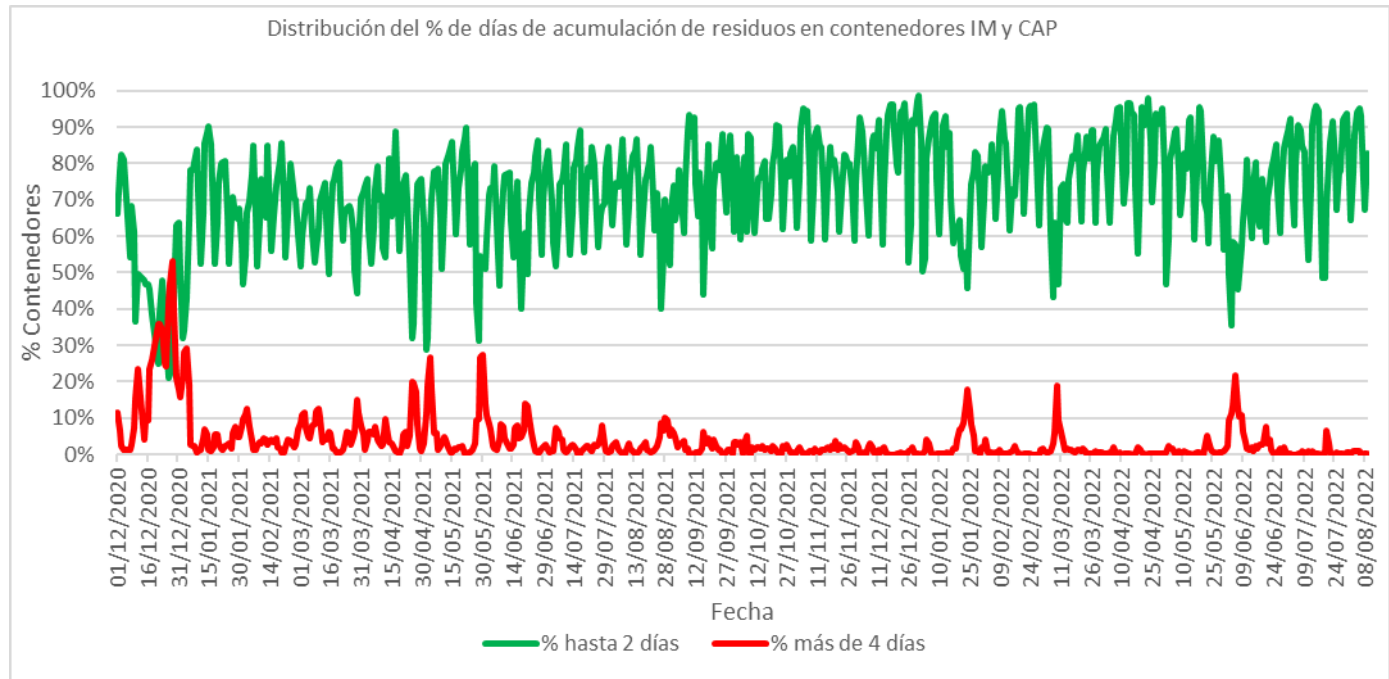








### Días de acumulación y vaciado de contenedores





CONTENEDORES INDIVIDUALES CON MÁS DE 8 DÍAS SIN RECOLECCIÓN

Circuito	Posición	Acumulación	Estado
A_107	29	10	Sobrepeso

(\*) Varios de estos contenedores presentan sobrepeso por lo que no pueden ser levantados por el servicio de recolección lateral y aguardan su levante vía grúa.