



DEPARTAMENTO Desarrollo Ambiental

DIVISIÓN: División Limpieza y Recolección

SERVICIO: Servicio de Planificación y Proyectos

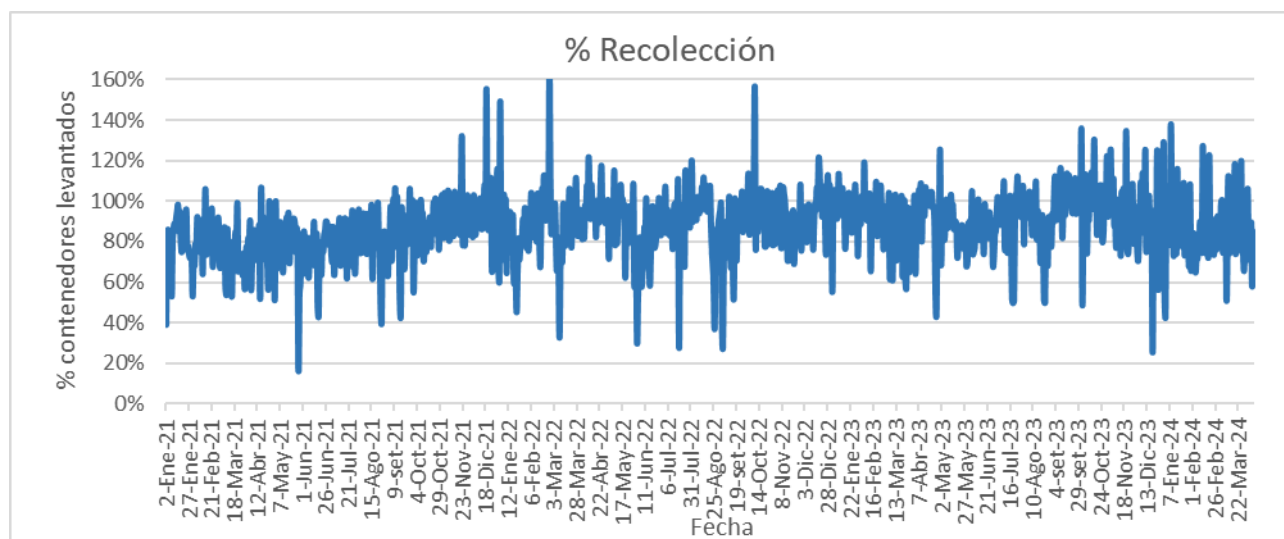
Unidad: 4487

INFORME DIARIO DE GESTIÓN DIVISIÓN LIMPIEZA 09/04/2024

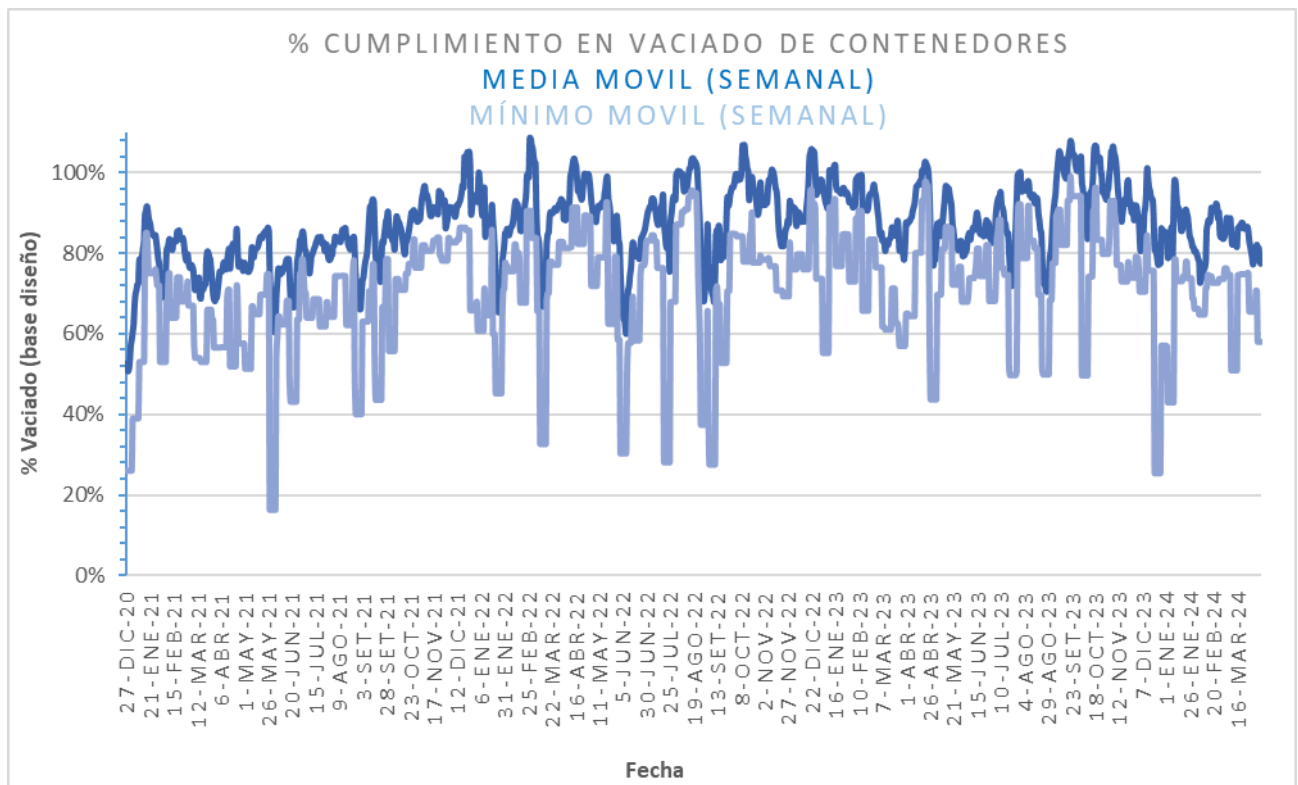
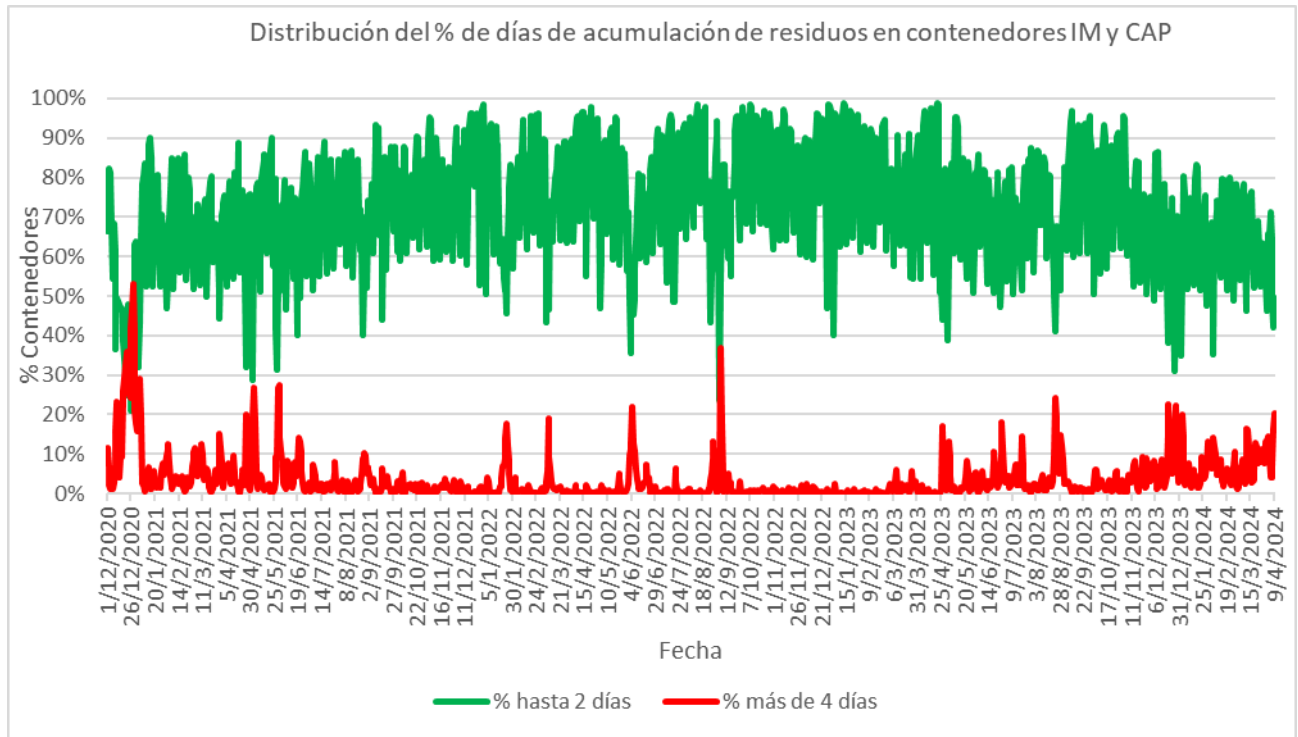
Análisis de contenedores levantados por Región y Turno hasta la hora 06:00.
Los datos son extraídos del sistema DFR.

Estado de la recolección.

Contenedores planificados IM - CAP	Contenedores vaciados IM - CAP	% Contenedores levantados	Media móvil (7 días previos) porcentaje de contenedores vaciados
6.410	4.596	72%	77%

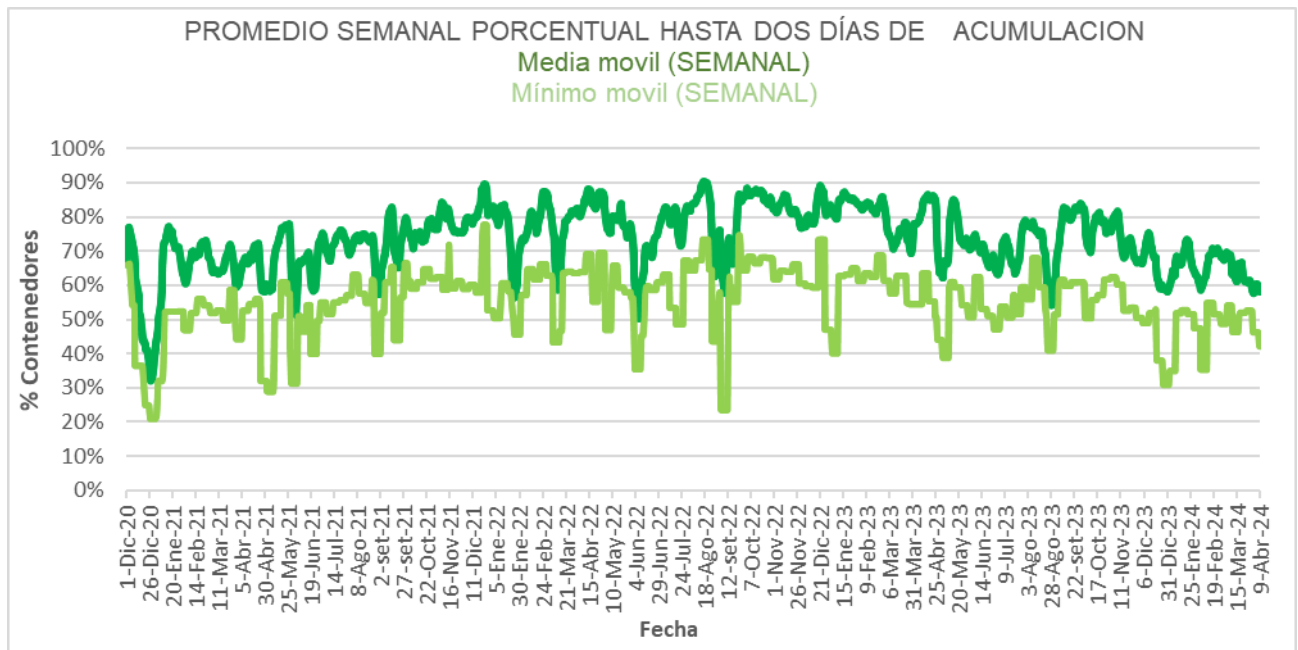
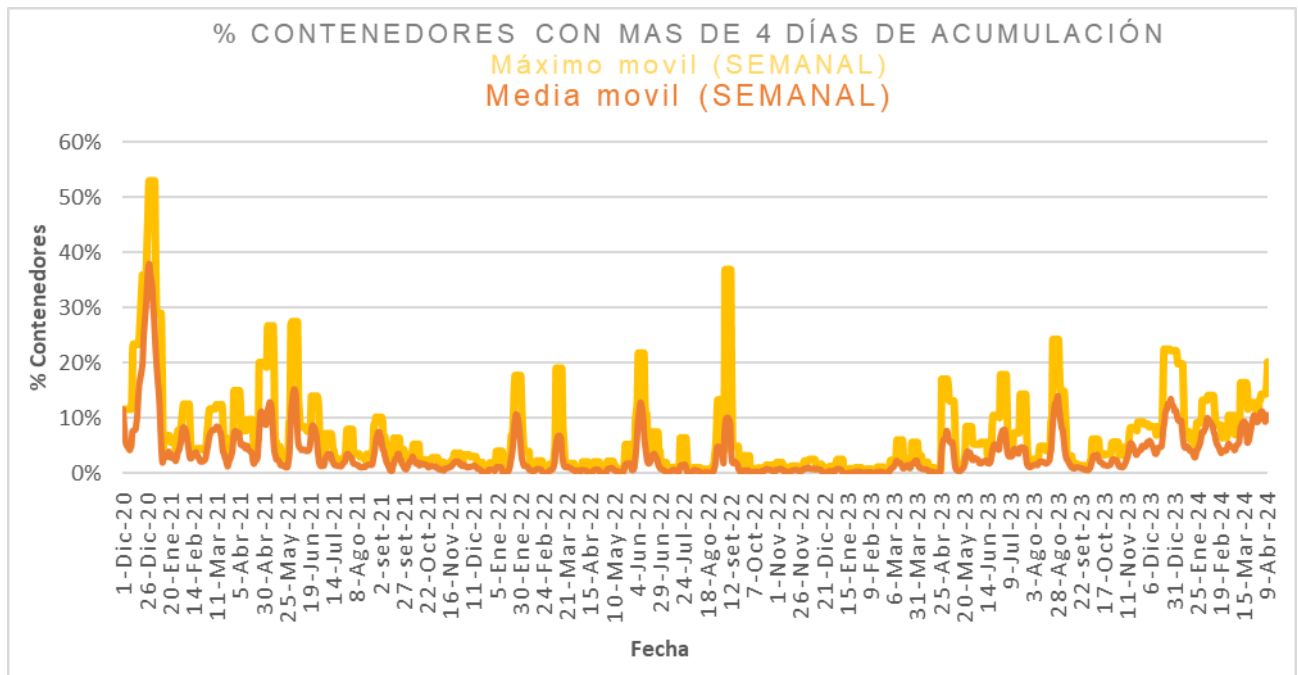


Días	Valores diarios		Promedio 7 días % Contenedores
	N° Contenedores IM - CAP	% Contenedores	
Hasta 2	5.801	49,4%	58,2%
entre 2-3	1.970	16,8%	18,8%
entre 3-4	1.609	13,7%	12,4%
entre 4-5	1.458	12,4%	6,0%
más de 5	912	7,8%	4,6%
Total	11.750	100%	100%





Promedio, media, mínimo y máximo móvil semanal de hasta 2 y más de 4 días.





Disponibilidad

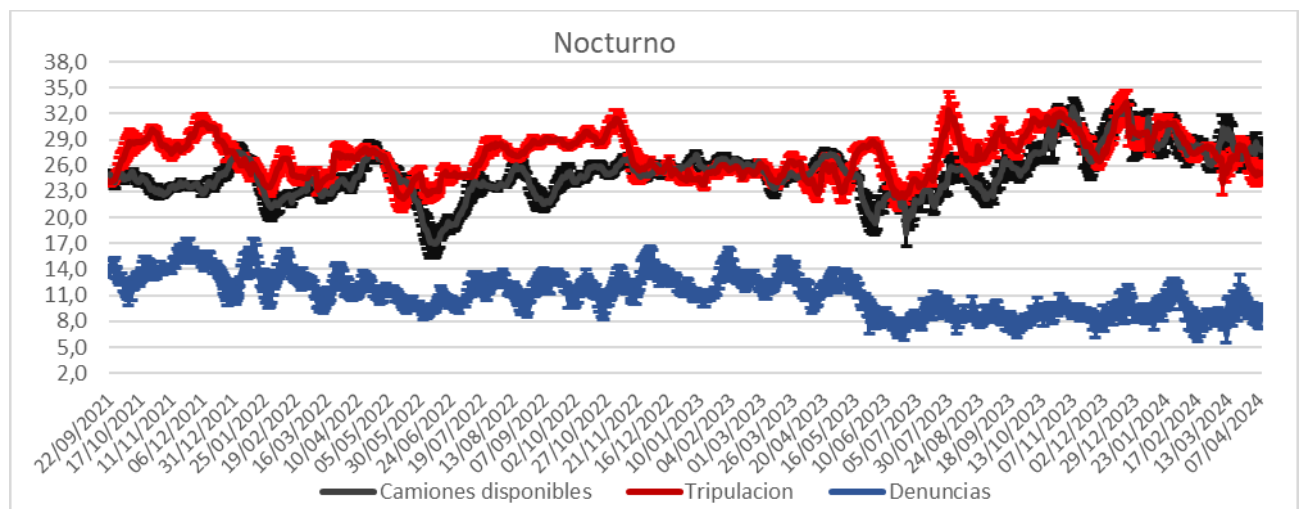
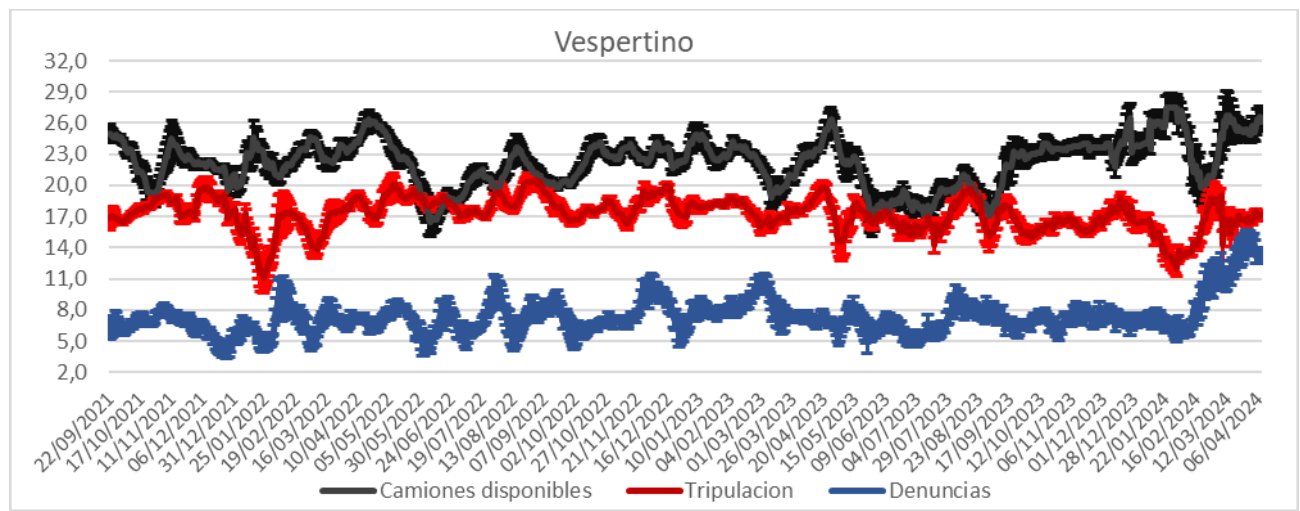
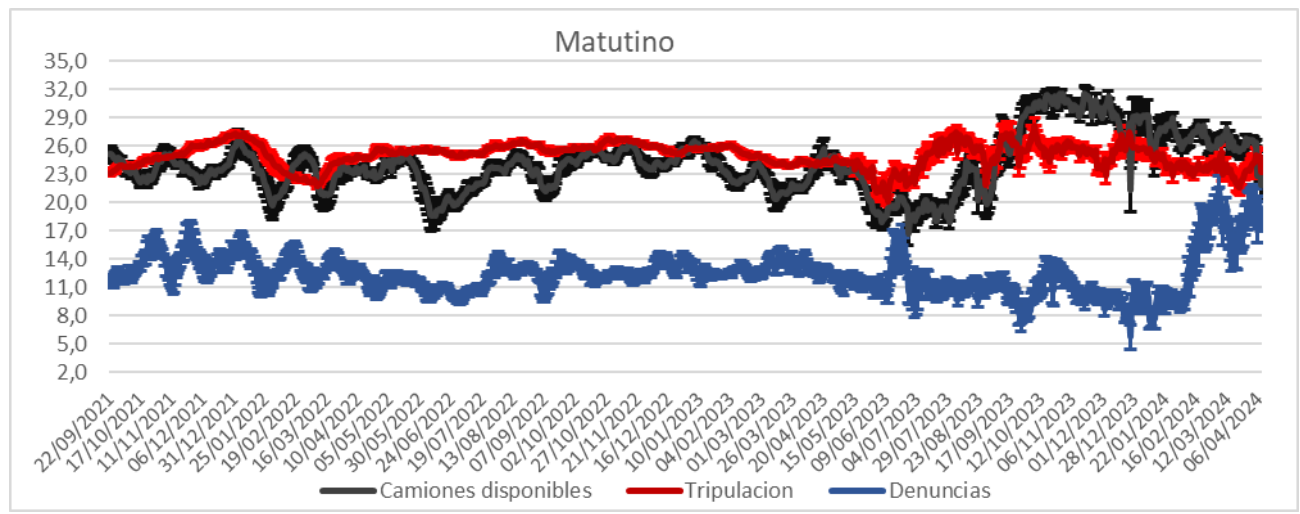
DISPONIBILIDAD POR TURNOS			
08/04/2024	MATUTINO	VESPERTINO	NOCTURNO
CAMIONES	31	24	27
CHOFERES	29	21	30
AUXILIARES	28	24	28
CAMIONES UTILIZADOS	24	20	21
DENUNCIAS DE FALLAS	23	12	11

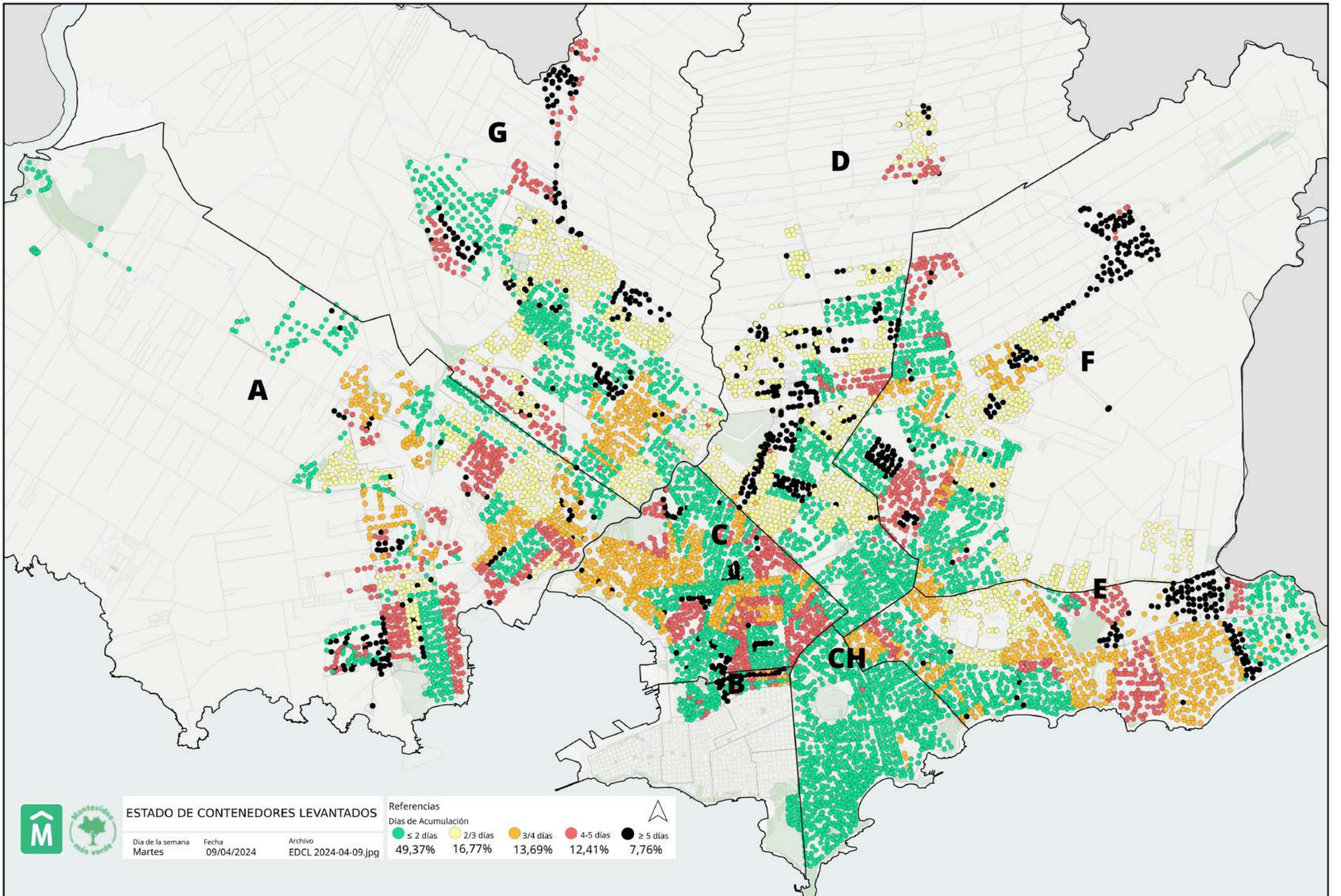
Media móvil 14 días camiones, choferes, auxiliares y denuncias por turno.

	Matutino			Vespertino			Nocturno		
	μ	σ	$\mu \pm 2\sigma$	μ	σ	$\mu \pm 2\sigma$	μ	σ	$\mu \pm 2\sigma$
Camiones	19,8	1,6	[16,62 - 22,95]	26,1	1,0	[24,13 - 28,03]	21,3	1,5	[18,41 - 24,25]
Tripulantes	23,2	0,8	[21,64 - 24,83]	17,6	0,3	[16,89 - 18,27]	25,0	0,8	[23,34 - 26,66]
Denuncias	18,1	1,1	[15,91 - 20,23]	13,1	0,8	[11,57 - 14,6]	9,3	0,6	[8,12 - 10,46]



Gráficos de camiones, choferes, auxiliares y denuncias por turno.





ESTADO DE CONTENEDORES LEVANTADOS

Día de la semana: Martes
 Fecha: 09/04/2024
 Archivo: EDCL 2024-04-09.jpg

Referencias

Días de Acumulación

● ≤ 2 días	● 2/3 días	● 3/4 días	● 4-5 días	● ≥ 5 días
49,37%	16,77%	13,69%	12,41%	7,76%

