



**DEPARTAMENTO** Desarrollo Ambiental

**DIVISIÓN:** División Limpieza

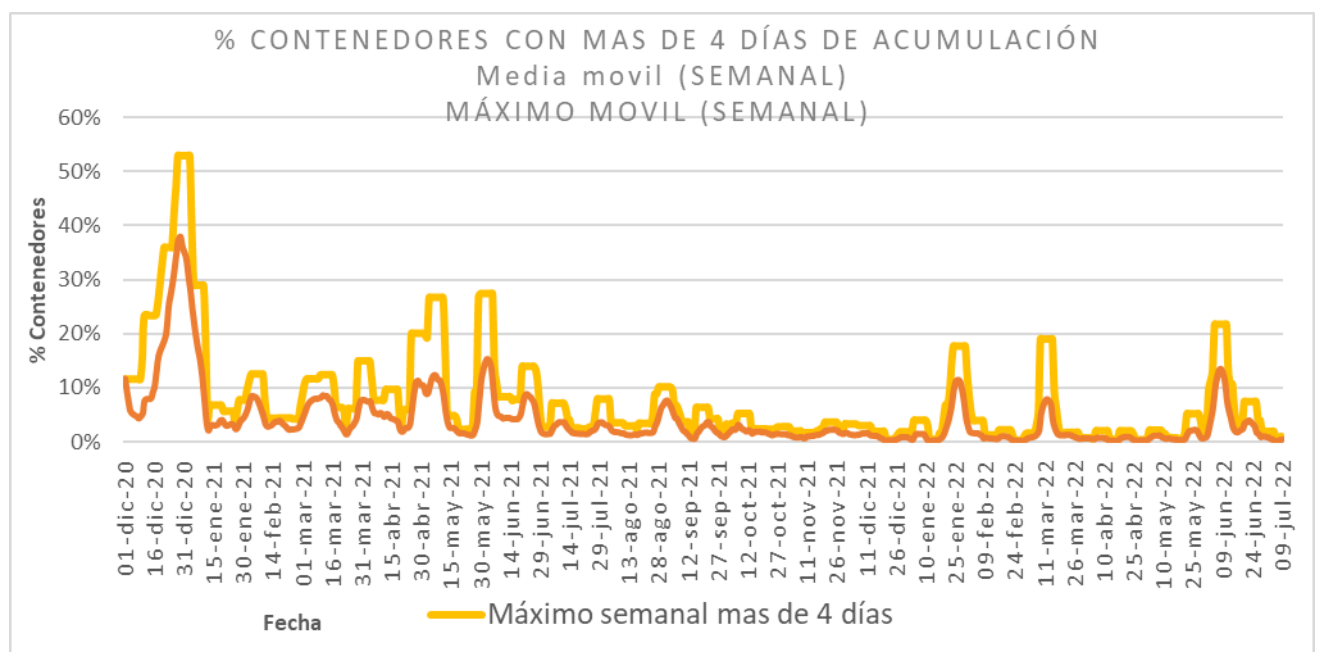
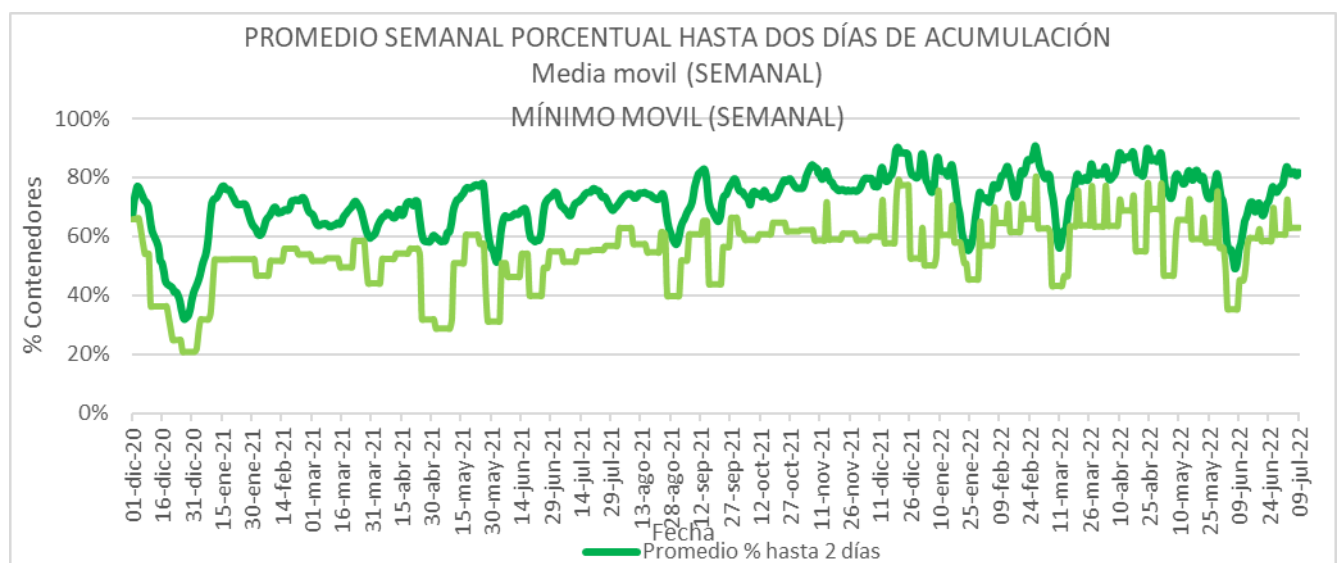
**SERVICIO:** Servicio de Planificación, Administración y Apoyo

Unidad: 4438

## INFORME DIARIO DE GESTIÓN DIVISIÓN LIMPIEZA 09/07/2022

Análisis de contenedores levantados por Región y Turno hasta la hora 06:00. Los datos son extraídos del sistema DFR.

Promedio, media, mínimo y máximo móvil semanal de hasta 2 y más de 4 días.



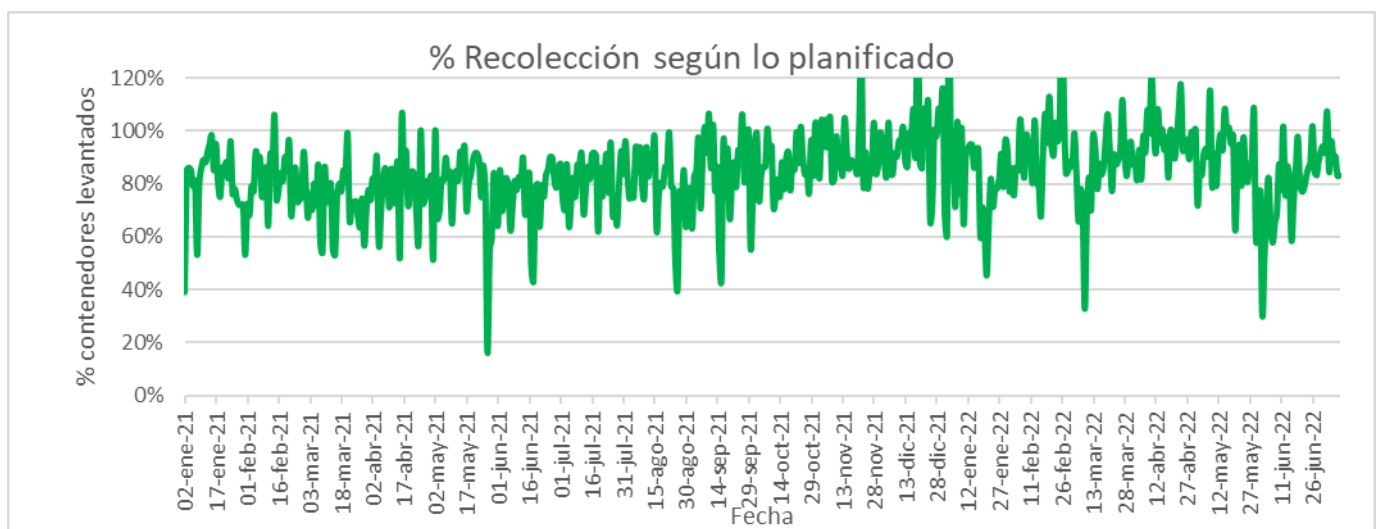


## Valores Diarios

09/07/2022		
Contenedores planificados IM - CAP	Contenedores levantados IM - CAP	% Contenedores levantados
<b>6978</b>	<b>5802</b>	<b>83%</b>

Media móvil (7 días previos) porcentaje de contenedores
<b>91%</b>



Días	N° Contenedores IM - CAP	% Contenedores	Promedio 7 días % Contenedores
Hasta 2	10373	83,0%	81,0%
entre 2-3	1899	15,2%	16,5%
entre 3-4	167	1,3%	2,2%
entre 4-5	61	0,5%	0,3%
más de 5	1	0,0%	0,1%
Total	12501	100,0%	100 %



### Disponibilidad

DISPONIBILIDAD POR TURNOS Y REGION				
08/07/2022		MATUTINO	VESPERTINO	NOCTURNO
URME	CAMIONES	8	8	12
	CHOFERES	17	11	13
	AUXILIARES	19	11	14
	CAMIONES UTILIZADOS	8	10	13
	DENUNCIAS DE FALLAS	2	4	12
URMO	CAMIONES	12	13	14
	CHOFERES	14	11	13
	AUXILIARES	14	9	13
	CAMIONES UTILIZADOS	11	9	12
	DENUNCIAS DE FALLAS	3	5	6

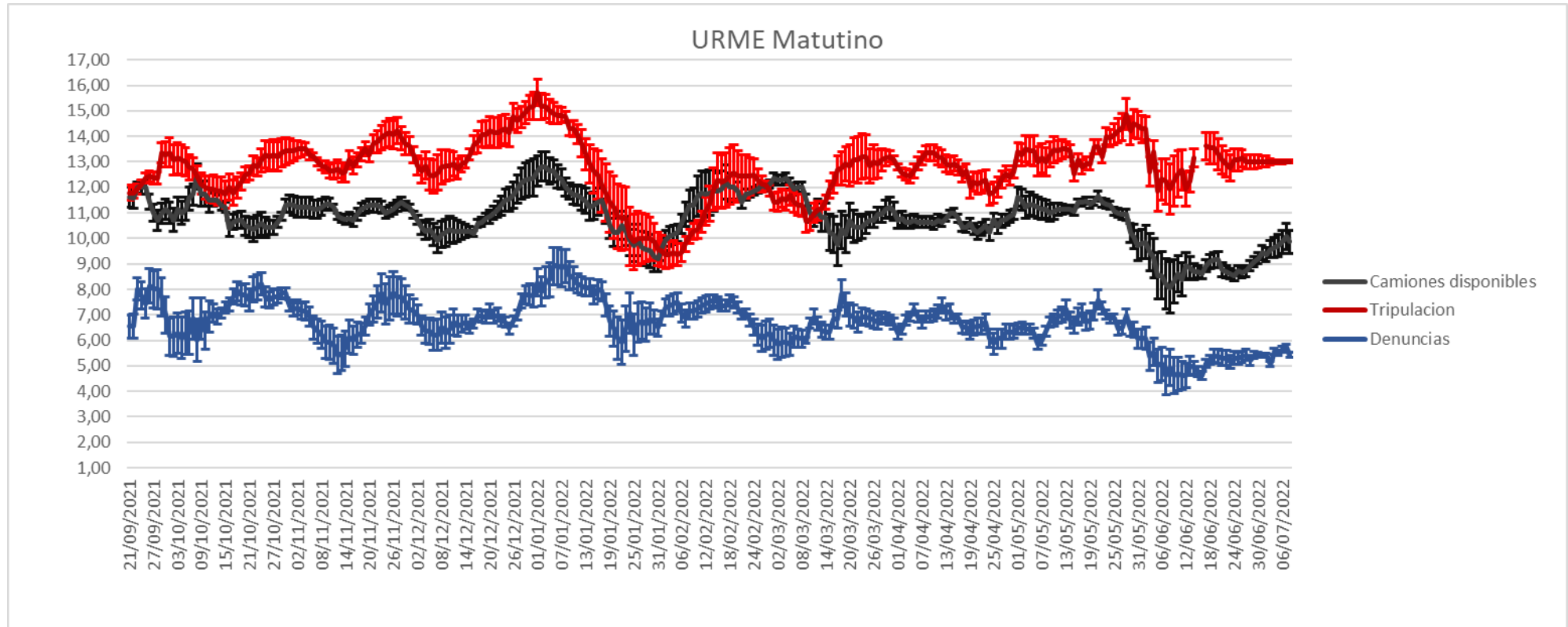
Media móvil 14 días camiones, choferes, auxiliares y denuncias por turno y región.

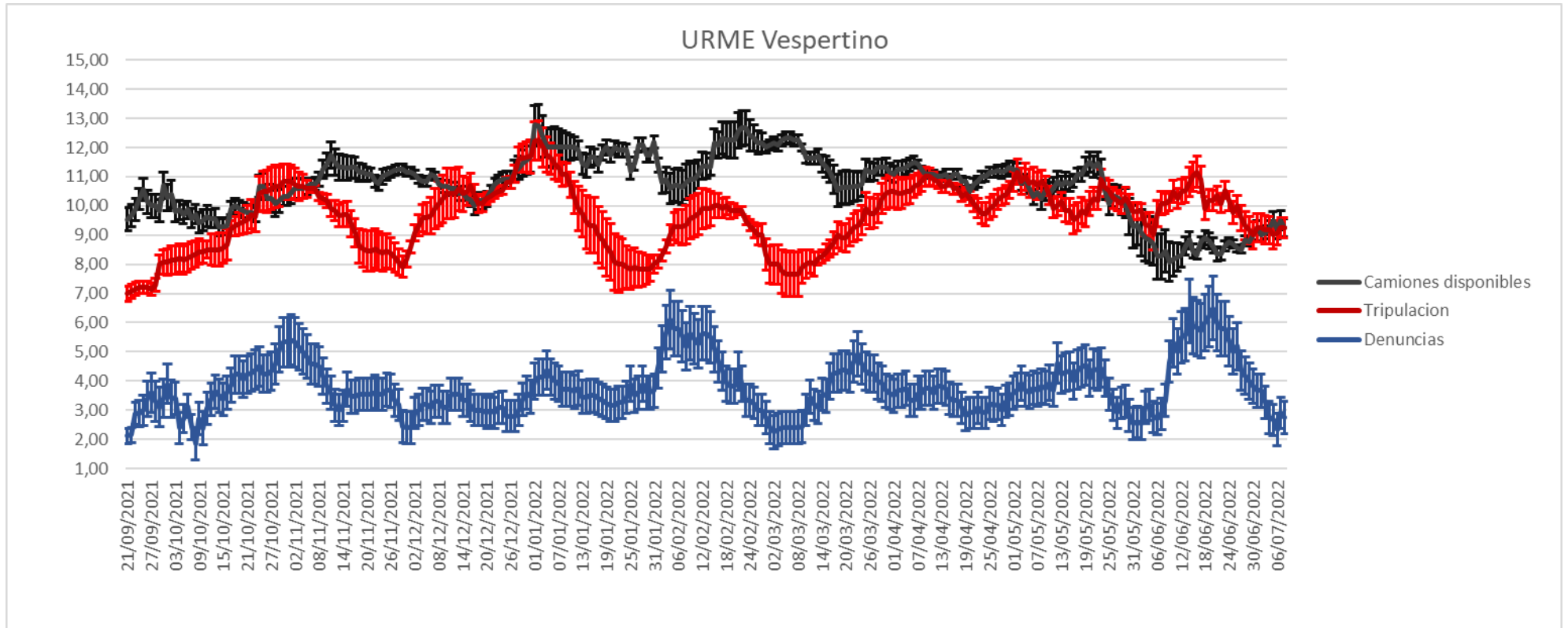
URME									
	Matutino			Vespertino			Nocturno		
	$\mu$	$\sigma$	$\mu \pm 2\sigma$	$\mu$	$\sigma$	$\mu \pm 2\sigma$	$\mu$	$\sigma$	$\mu \pm 2\sigma$
Camiones	10,3	0,3	[9,7 - 10,87]	9,3	0,3	[8,63 - 9,87]	11,2	0,5	[10,14 - 12,19]
Tripulantes	13,0	0,1	[12,89 - 13,11]	9,3	0,3	[8,57 - 9,93]	12,8	0,3	[12,22 - 13,28]
Denuncias	5,4	0,1	[5,2 - 5,66]	2,8	0,9	[0,89 - 4,61]	5,8	0,3	[5,27 - 6,39]

URMO									
	Matutino			Vespertino			Nocturno		
	$\mu$	$\sigma$	$\mu \pm 2\sigma$	$\mu$	$\sigma$	$\mu \pm 2\sigma$	$\mu$	$\sigma$	$\mu \pm 2\sigma$
Camiones	10,4	0,2	[10,05 - 10,8]	11,0	0,4	[10,22 - 11,78]	11,4	0,5	[10,46 - 12,37]
Tripulantes	11,6	0,4	[10,92 - 12,36]	8,3	0,1	[8,11 - 8,55]	11,7	0,3	[11,11 - 12,22]
Denuncias	4,9	0,2	[4,47 - 5,25]	3,5	0,2	[3,13 - 3,97]	5,8	0,4	[4,98 - 6,69]



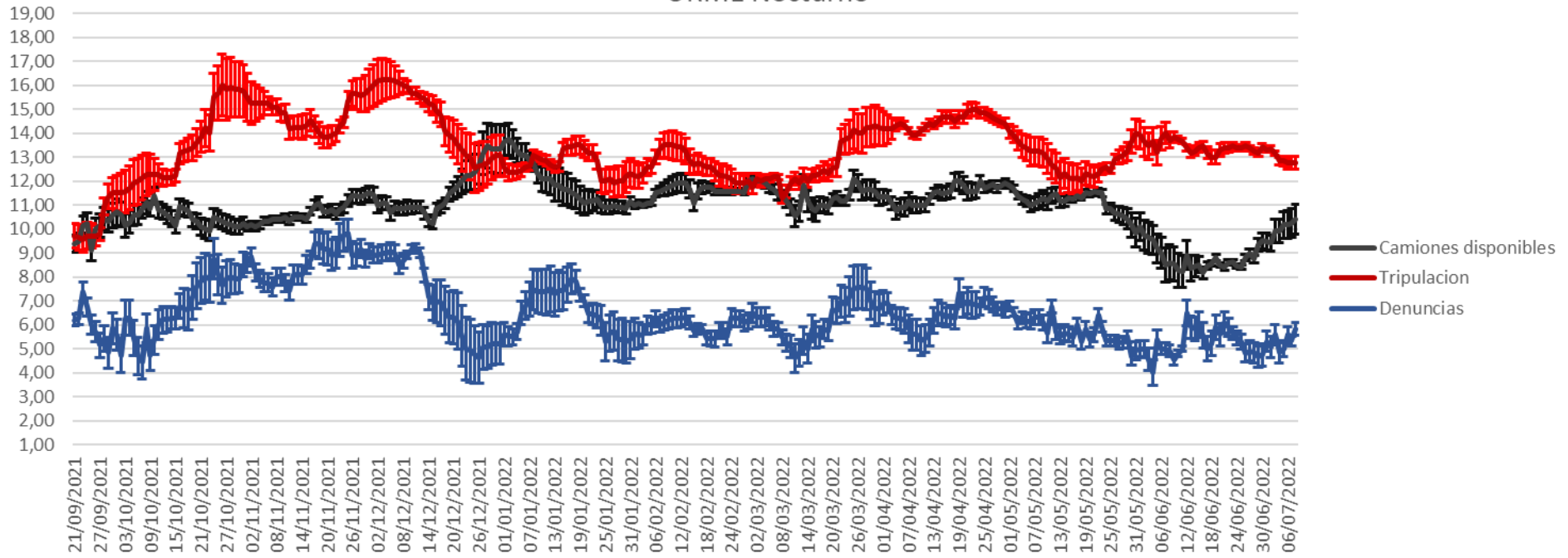
Gráficos de camiones, choferes, auxiliares y denuncias por turno y por región.





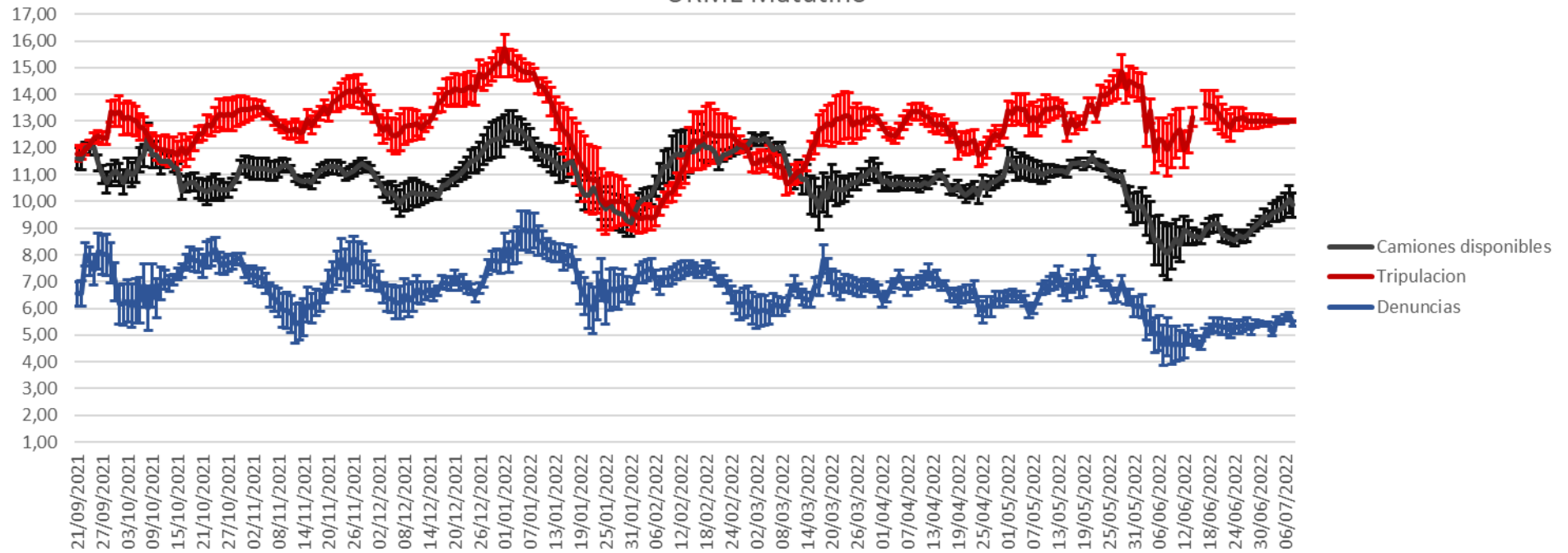


### URME Nocturno



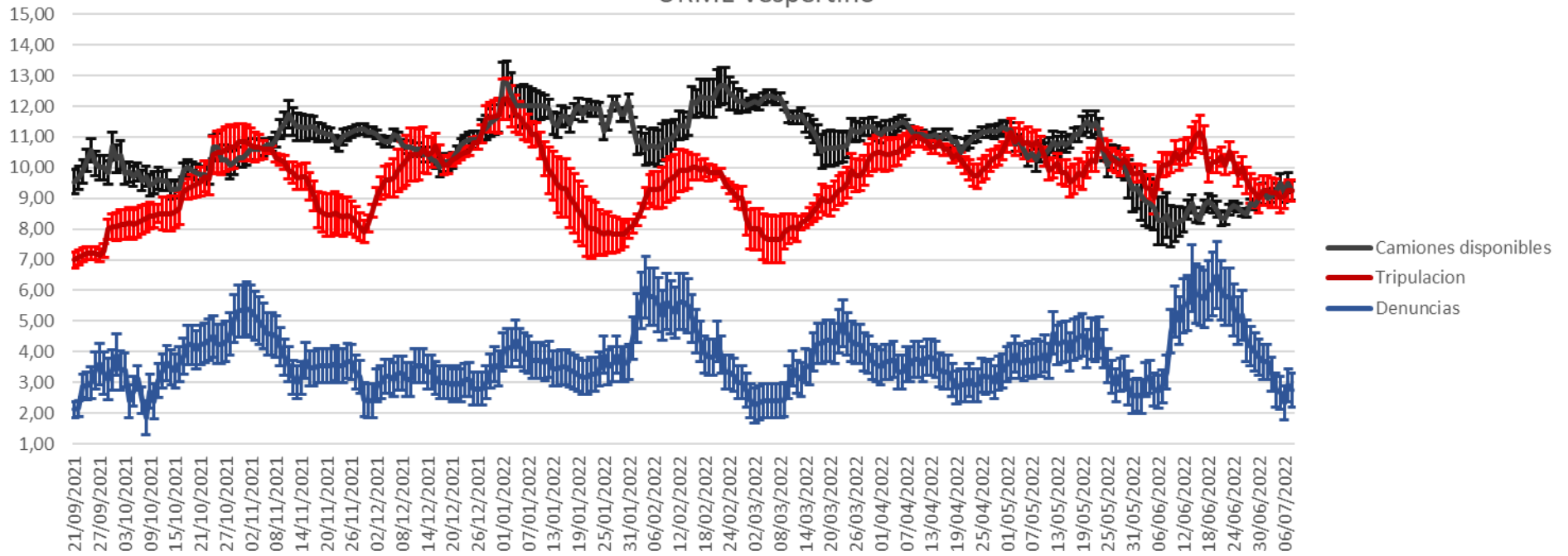


### URME Matutino





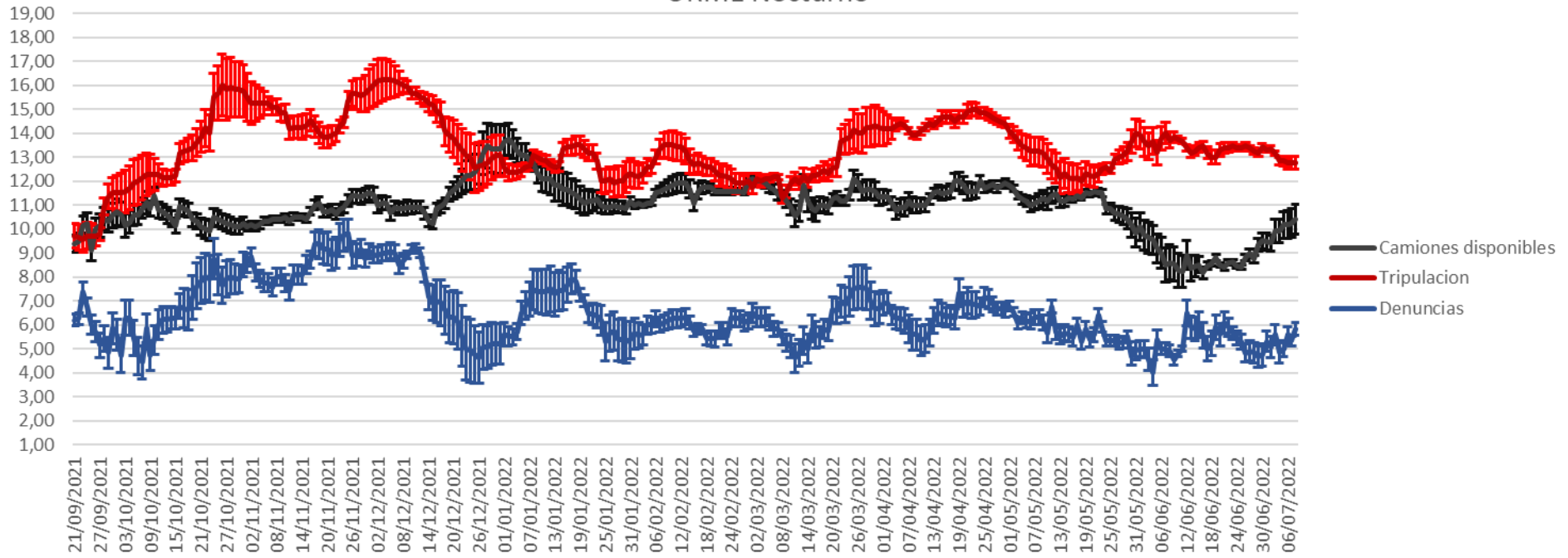
### URME Vespertino





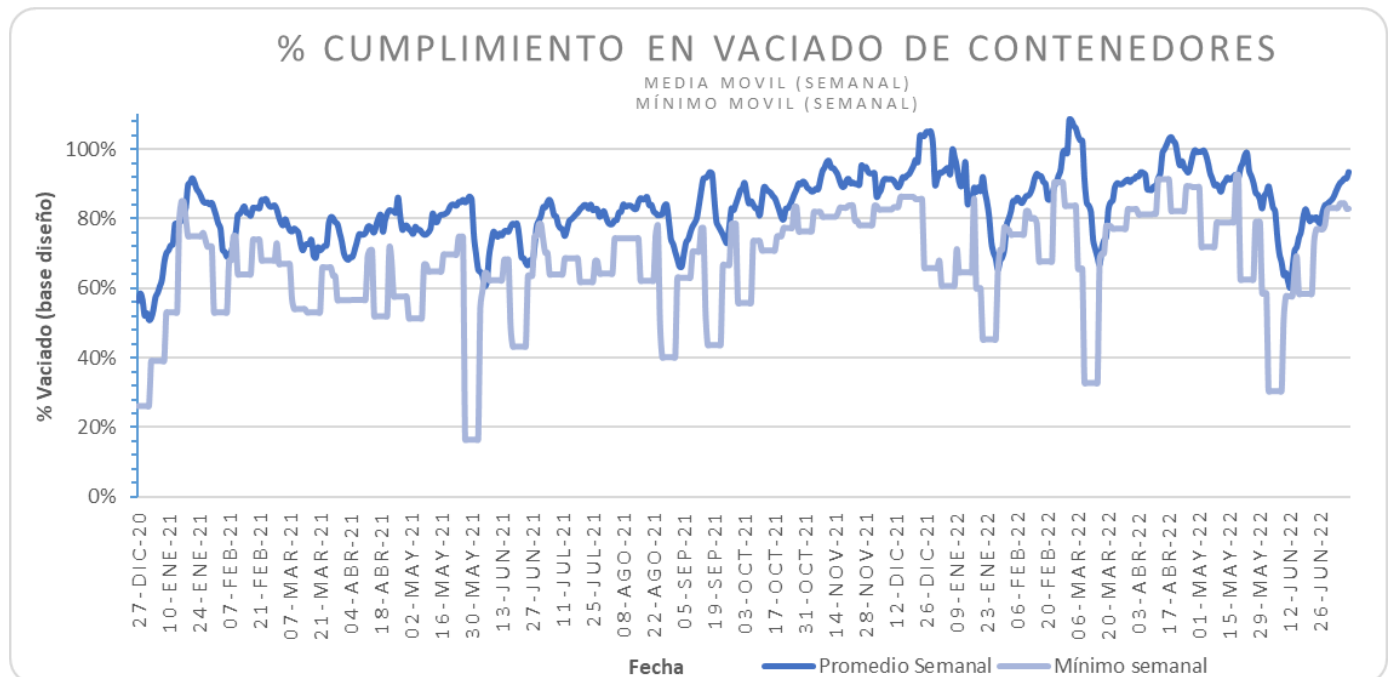
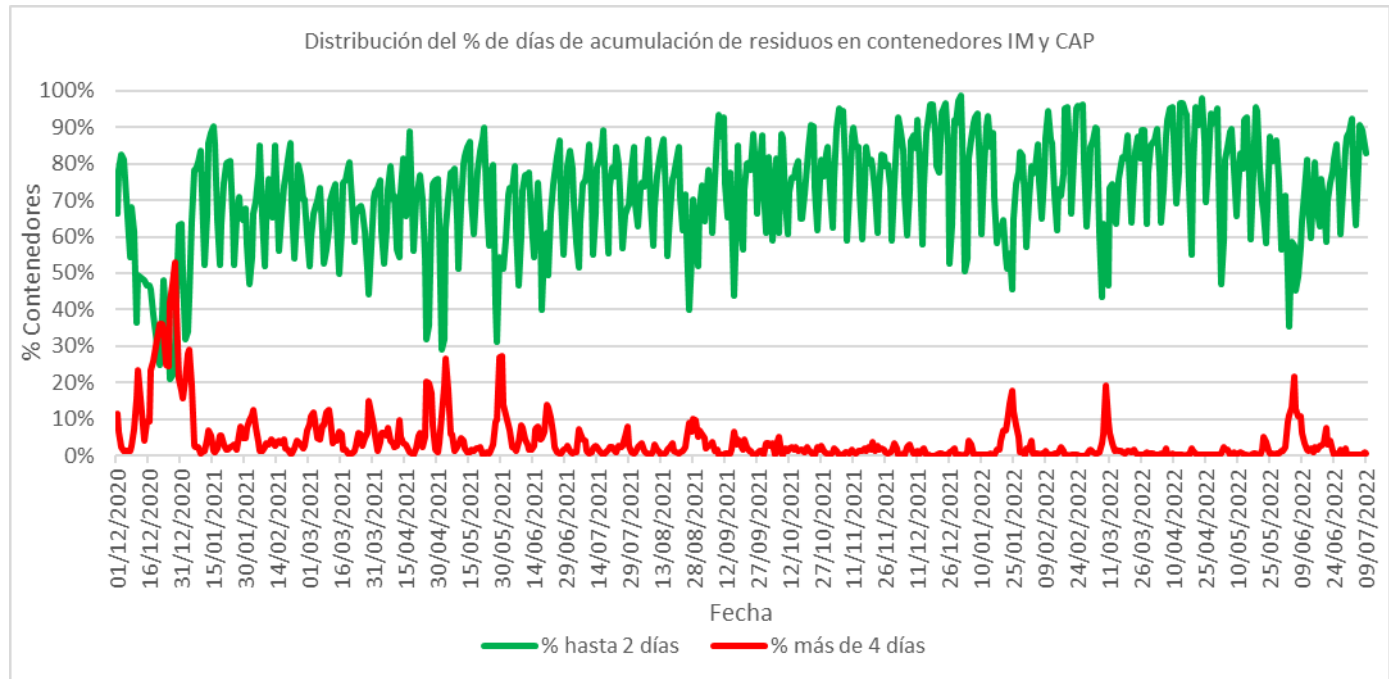


### URME Nocturno

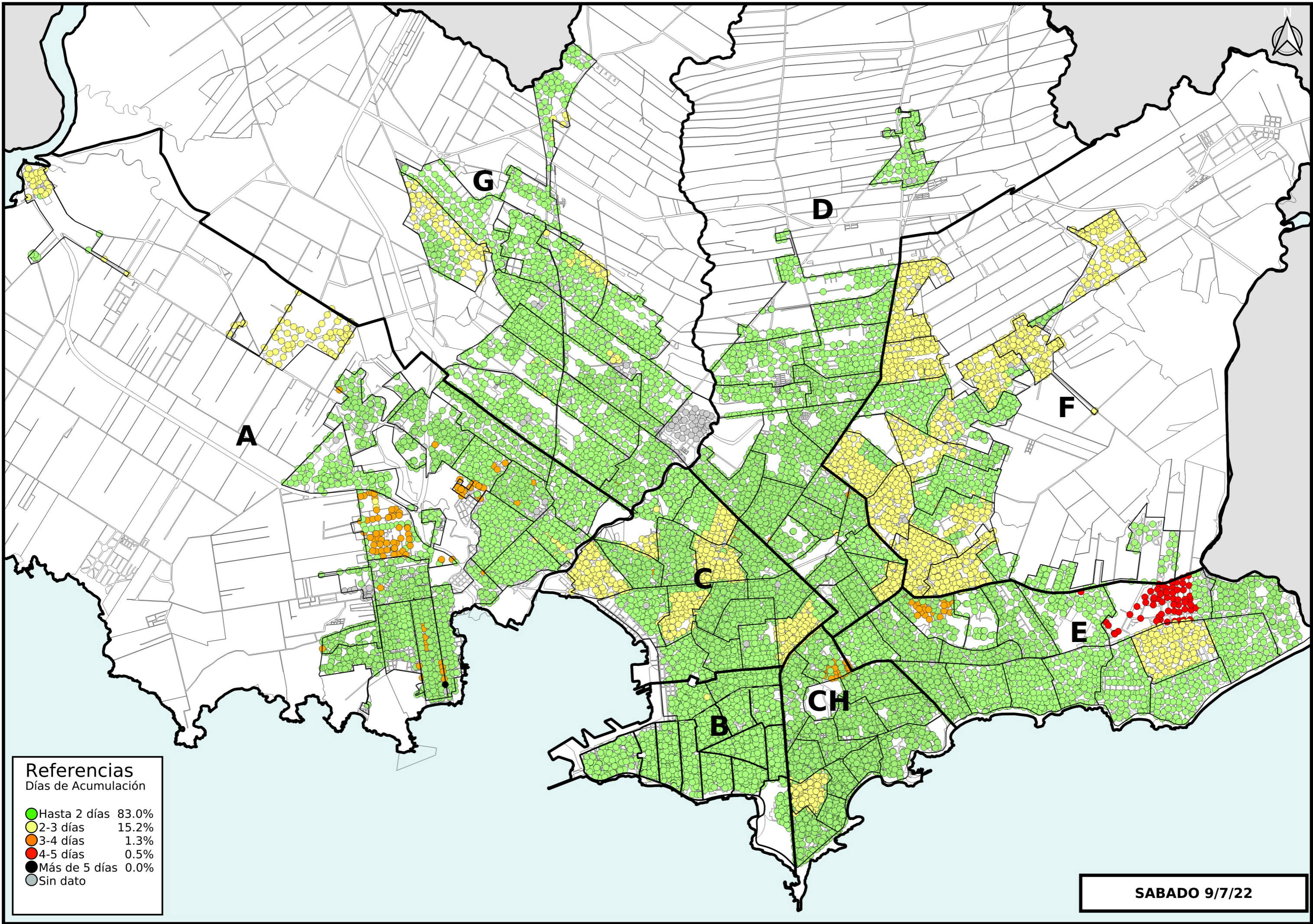




### Días de acumulación y vaciado de contenedores



No hay contenedores con más de 8 días de atraso.



**Referencias**

Días de Acumulación

- Hasta 2 días 83.0%
- 2-3 días 15.2%
- 3-4 días 1.3%
- 4-5 días 0.5%
- Más de 5 días 0.0%
- Sin dato

**SABADO 9/7/22**