



**DEPARTAMENTO DESARROLLO AMBIENTAL**

División Limpieza y Gestión De Residuos

Servicio de Planificación y Proyectos

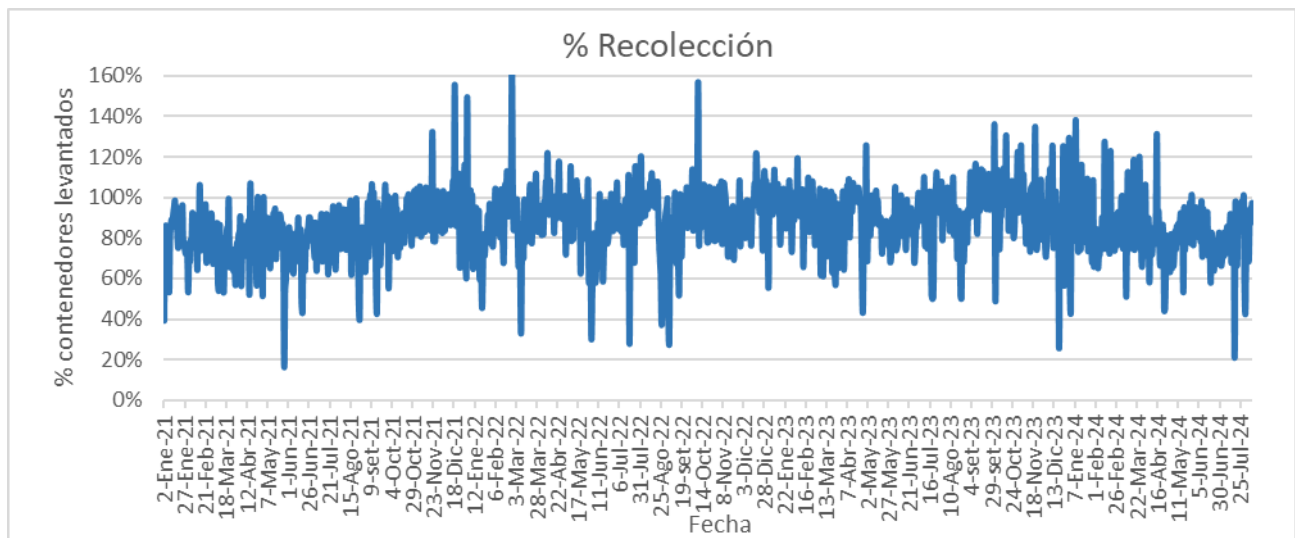
Unidad: 4487

**INFORME DIARIO DE GESTIÓN DIVISIÓN LIMPIEZA 09/08/2024**

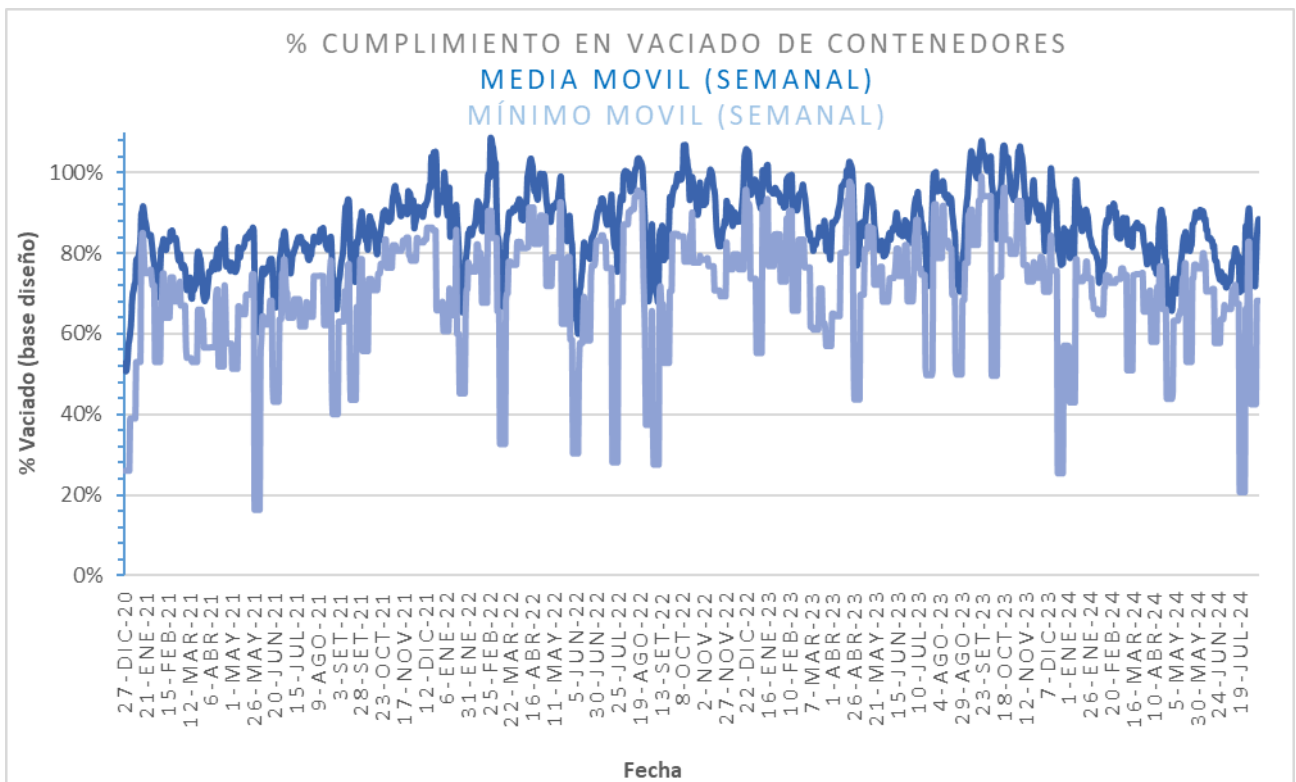
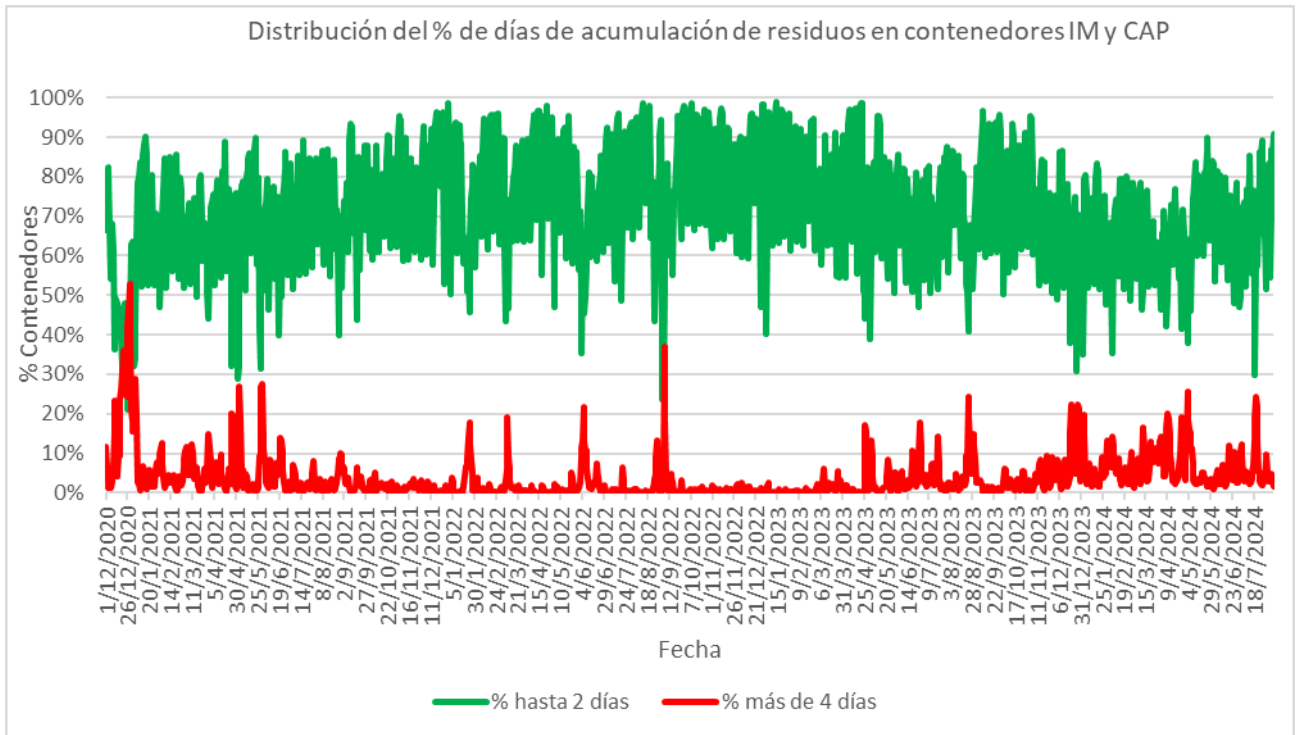
Análisis de contenedores levantados por Región y Turno hasta la hora 06:00.  
Los datos son extraídos del sistema DFR.

Estado de la recolección.

Contenedores planificados IM - Fideicomiso	Contenedores vaciados IM - Fideicomiso	% Contenedores levantados	Media móvil (7 días previos) porcentaje de contenedores vaciados
<b>6.776</b>	<b>6.327</b>	<b>93%</b>	<b>88%</b>

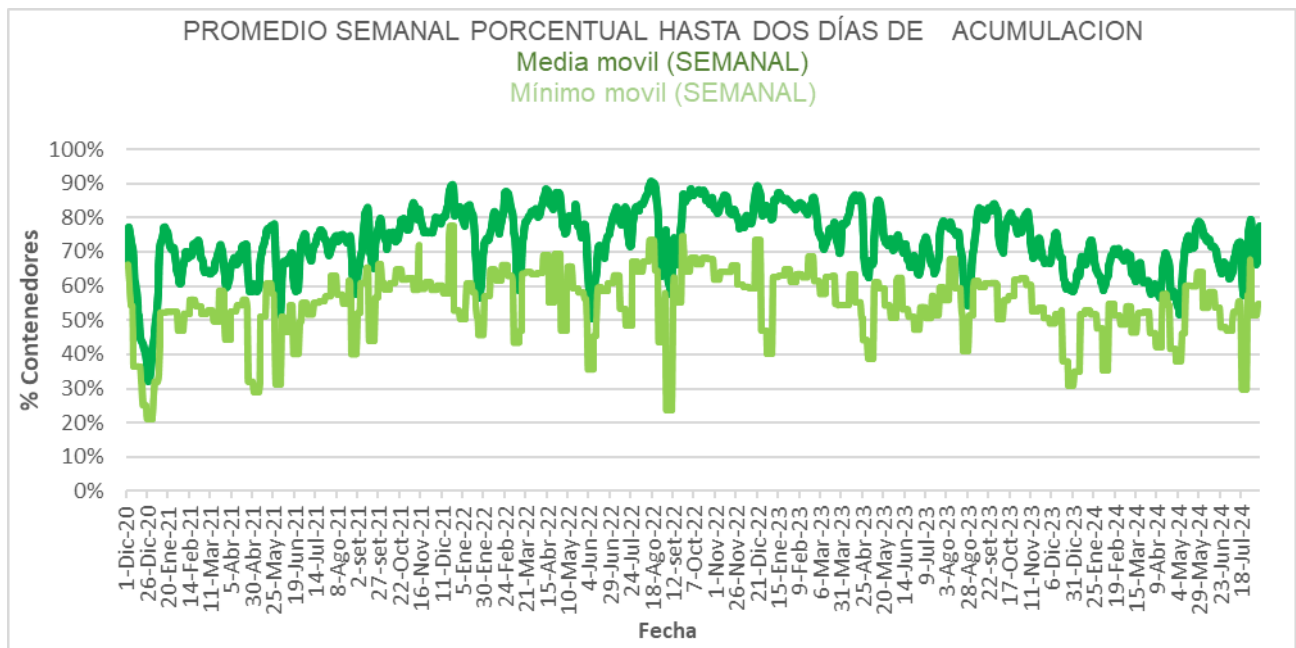
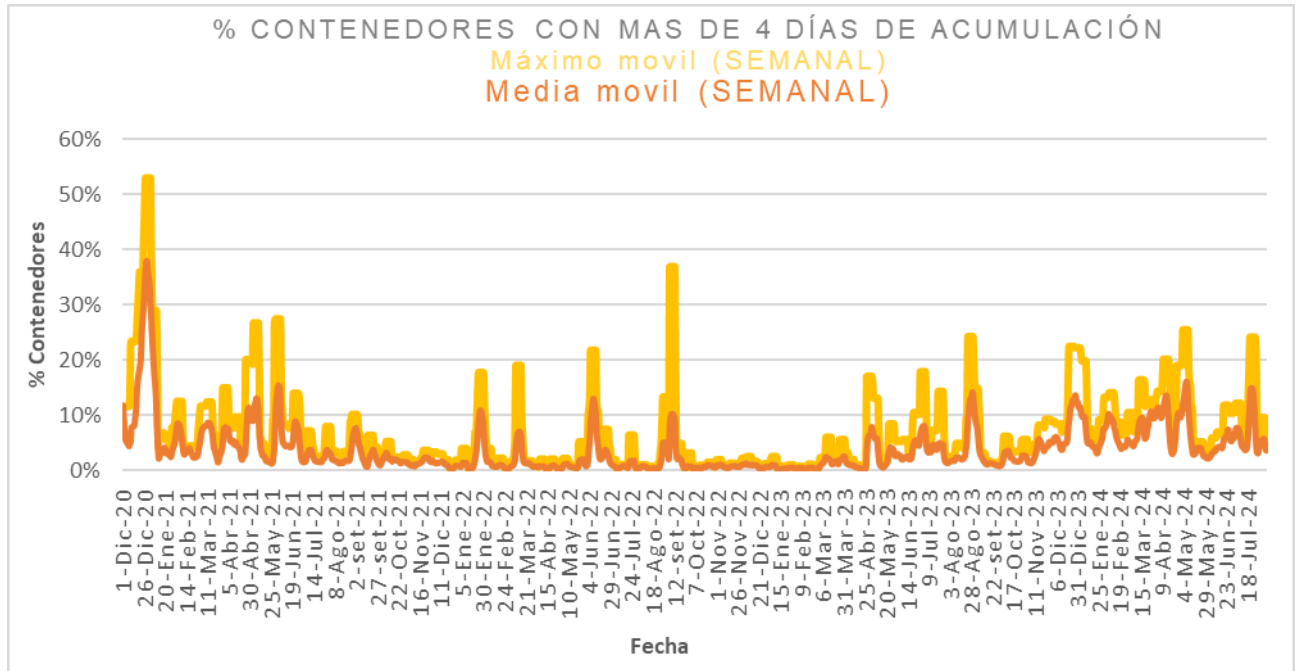


Días	Valores diarios		Promedio 7 días % Contenedores
	N° Contenedores IM - Fideicomiso	% Contenedores	
Hasta 2	10.480	90,8%	77,8%
entre 2-3	747	6,5%	13,5%
entre 3-4	143	1,2%	5,1%
entre 4-5	39	0,3%	1,6%
más de 5	138	1,2%	2,1%
<b>Total</b>	<b>11.547</b>	<b>100%</b>	<b>100%</b>





Promedio, media, mínimo y máximo móvil semanal de hasta 2 y más de 4 días.





Disponibilidad

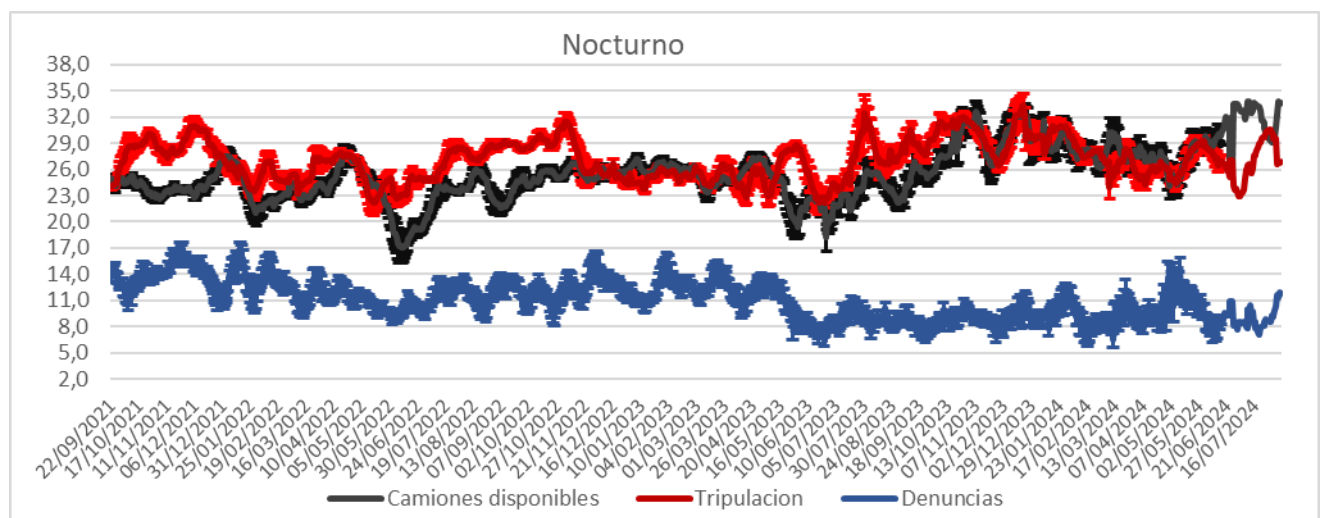
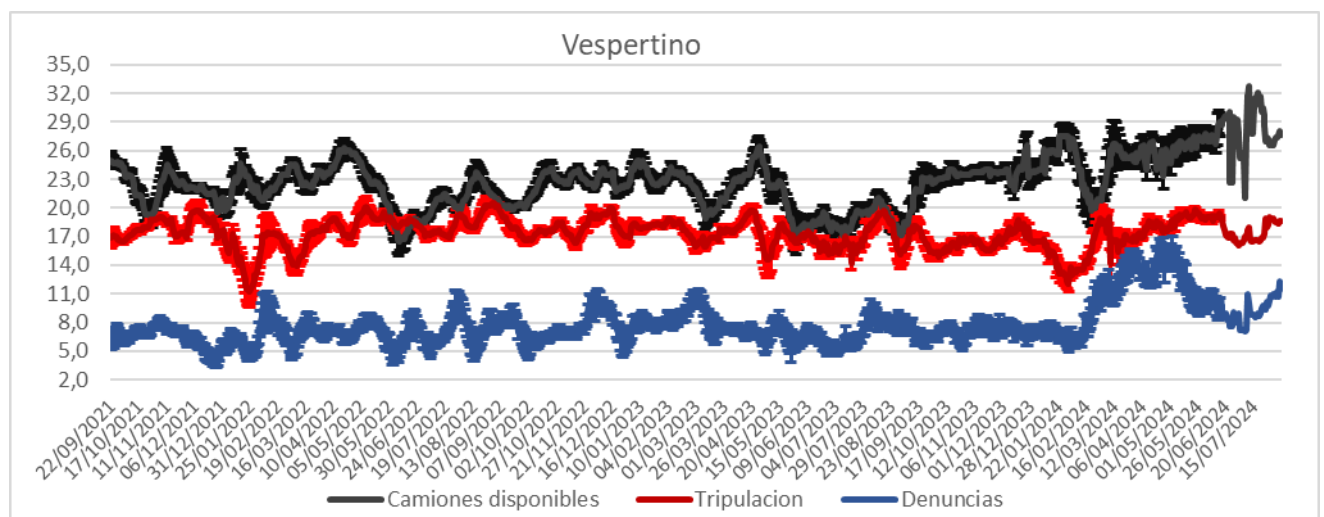
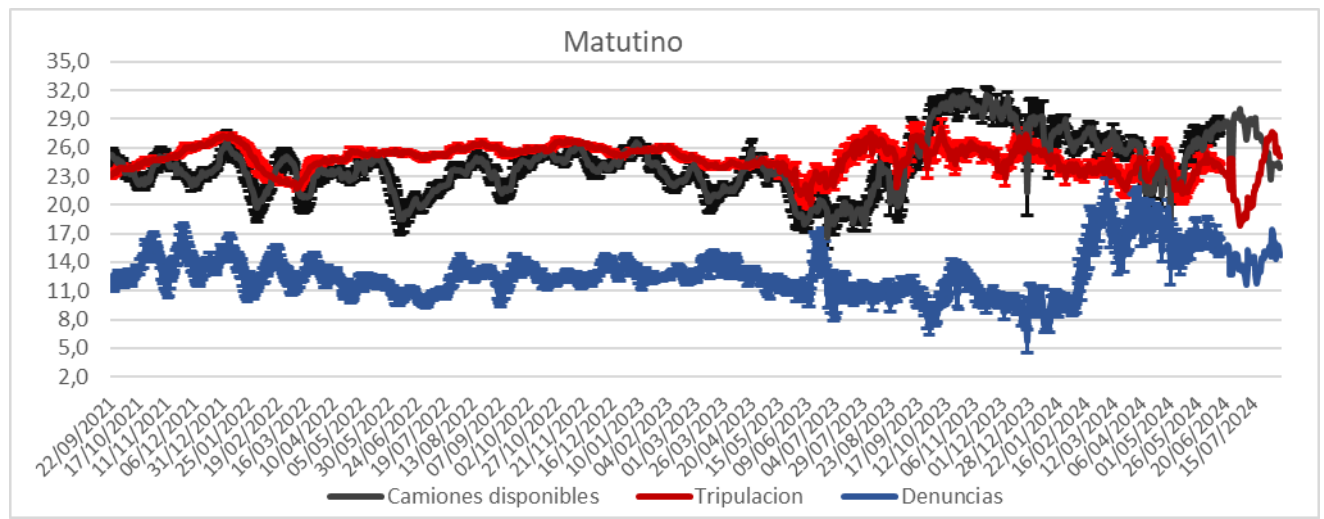
DISPONIBILIDAD POR TURNOS			
08/08/2024	MATUTINO	VESPERTINO	NOCTURNO
CAMIONES	26	23	28
CHOFERES	26	21	33
AUXILIARES	23	22	31
CAMIONES UTILIZADOS	24	19	26
DENUNCIAS DE FALLAS	15	8	11

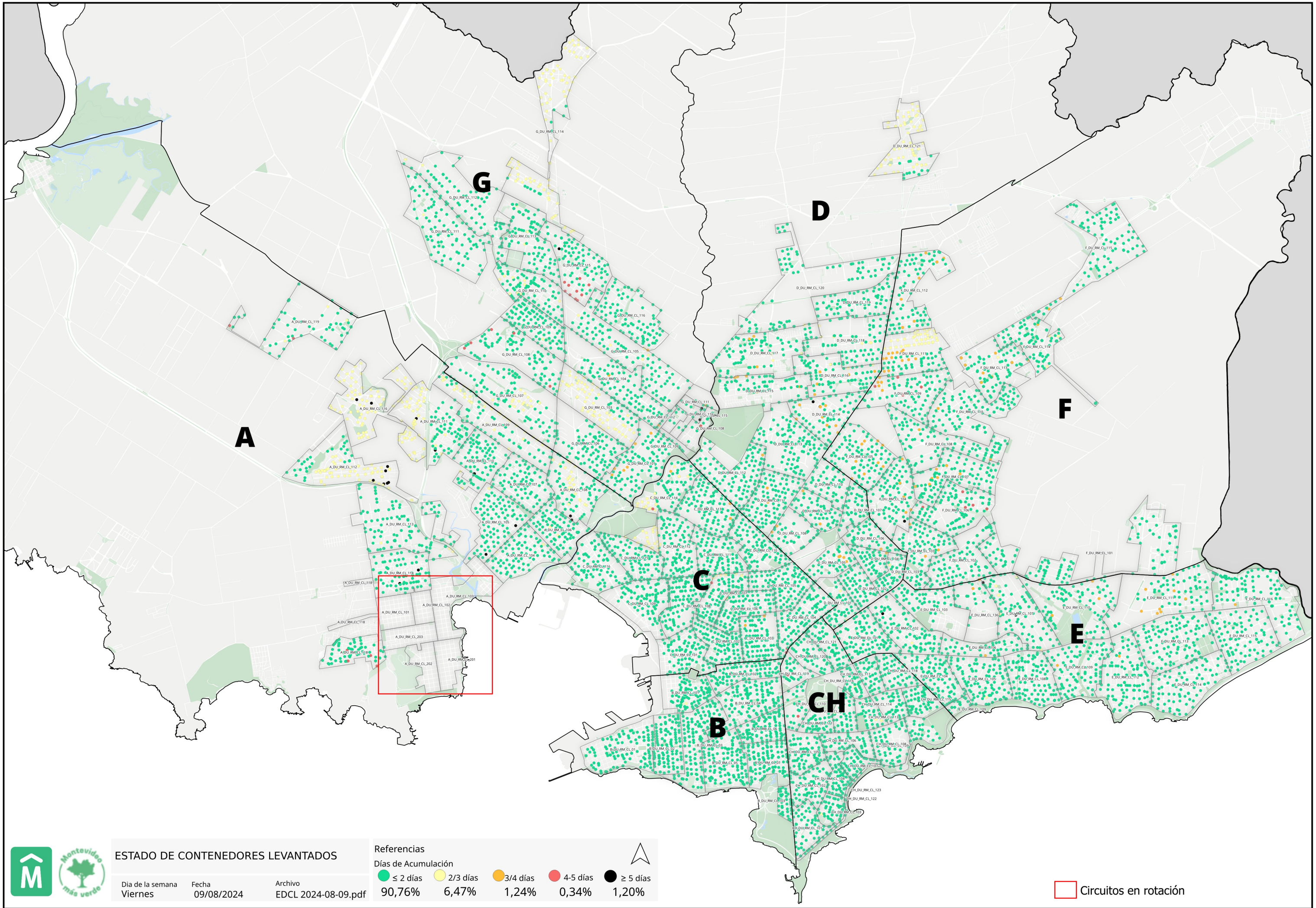
Media móvil 14 días camiones, choferes, auxiliares y denuncias por turno.

	Matutino			Vespertino			Nocturno		
	$\mu$	$\sigma$	$\mu \pm 2\sigma$	$\mu$	$\sigma$	$\mu \pm 2\sigma$	$\mu$	$\sigma$	$\mu \pm 2\sigma$
Camiones	23,2	1,0	[21,14 - 25,29]	27,6	0,9	[25,73 - 29,44]	26,1	0,9	[24,35 - 27,93]
Tripulantes	25,1	0,9	[23,3 - 26,85]	18,7	0,3	[18,02 - 19,31]	26,9	1,4	[24,06 - 29,8]
Denuncias	14,7	0,8	[13,19 - 16,24]	11,5	0,8	[9,95 - 13,05]	11,8	1,4	[8,95 - 14,62]



Gráficos de camiones, choferes, auxiliares y denuncias por turno.





**ESTADO DE CONTENEDORES LEVANTADOS**

Día de la semana: **Viernes**  
 Fecha: **09/08/2024**  
 Archivo: **EDCL 2024-08-09.pdf**

**Referencias**

Días de Acumulación	
<span style="color: green;">●</span> ≤ 2 días	<span style="color: yellow;">●</span> 2/3 días
<span style="color: orange;">●</span> 3/4 días	<span style="color: red;">●</span> 4-5 días
<span style="color: black;">●</span> ≥ 5 días	
<b>90,76%</b>	<b>6,47%</b>
<b>1,24%</b>	<b>0,34%</b>
<b>1,20%</b>	



Circuitos en rotación