



**DEPARTAMENTO** Desarrollo Ambiental

**DIVISIÓN:** División Limpieza

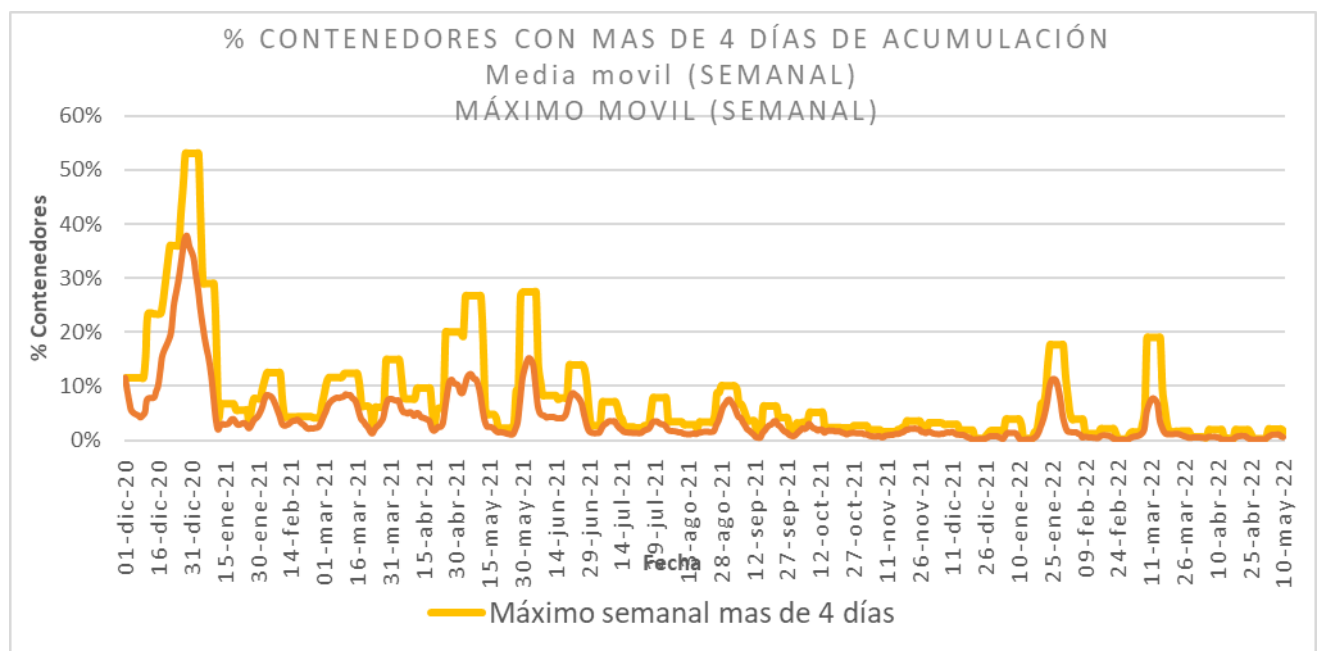
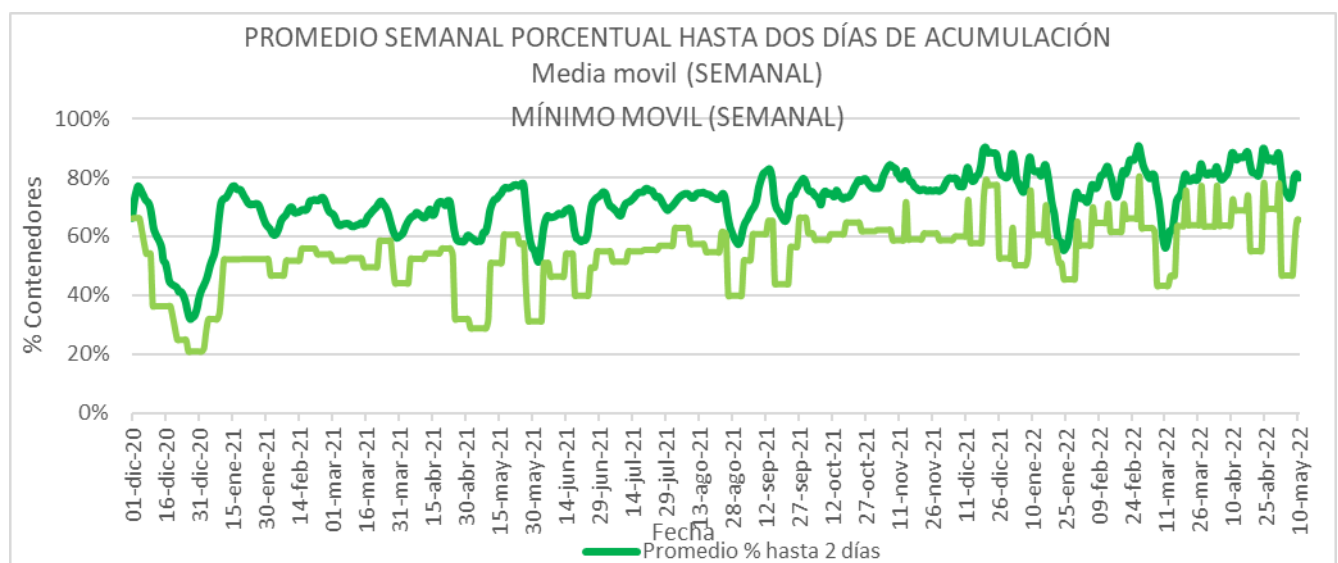
**SERVICIO:** Servicio de Planificación, Administración y Apoyo

Unidad: 4438

## INFORME DIARIO DE GESTIÓN DIVISIÓN LIMPIEZA 10/05/2022

Análisis de contenedores levantados por Región y Turno hasta la hora 06:00. Los datos son extraídos del sistema DFR.

Promedio, media, mínimo y máximo móvil semanal de hasta 2 y más de 4 días.



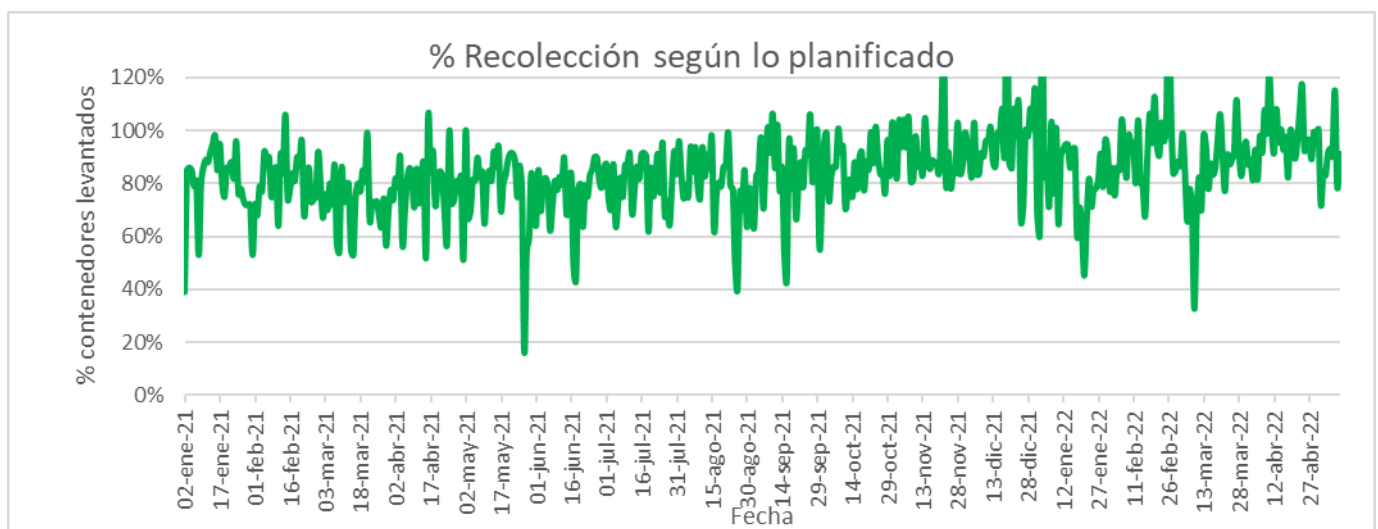


## Valores Diarios

10/05/2022		
Contenedores planificados IM - CAP	Contenedores levantados IM - CAP	% Contenedores levantados
<b>6819</b>	<b>6220</b>	<b>91%</b>

Media móvil (7 días previos) porcentaje de contenedores
<b>92%</b>



Días	N° Contenedores IM - CAP	% Contenedores	Promedio 7 días % Contenedores
Hasta 2	9133	72,8%	80,1%
entre 2-3	2816	22,4%	15,6%
entre 3-4	517	4,1%	3,5%
entre 4-5	65	0,5%	0,6%
más de 5	14	0,1%	0,2%
Total	12545	100,0%	100 %



Disponibilidad

DISPONIBILIDAD POR TURNOS Y REGION				
09/05/2022		MATUTINO	VESPERTINO	NOCTURNO
URME	CAMIONES	12	13	13
	CHOFERES	12	11	14
	AUXILIARES	20	10	14
	CAMIONES UTILIZADOS	10	11	12
	DENUNCIAS DE FALLAS	8	4	6
URMO	CAMIONES	14	11	13
	CHOFERES	11	11	11
	AUXILIARES	14	11	9
	CAMIONES UTILIZADOS	11	12	12
	DENUNCIAS DE FALLAS	2	6	4

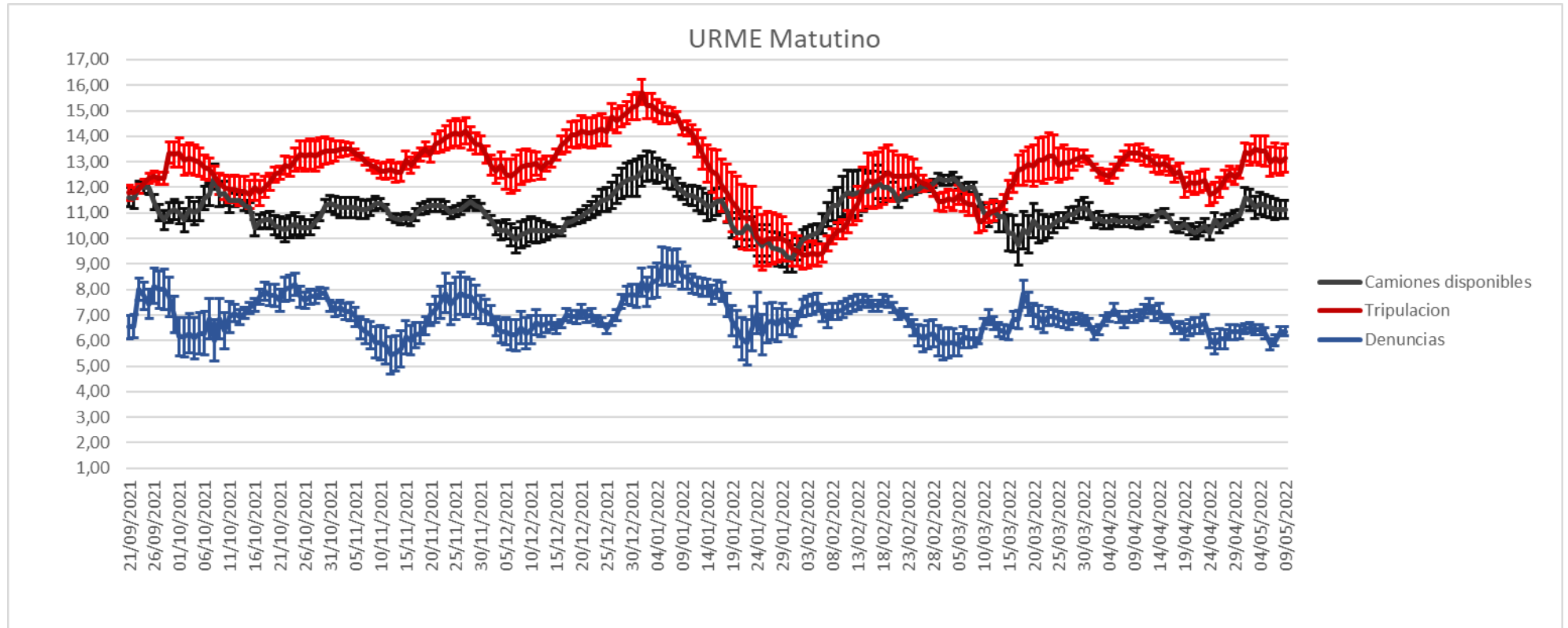
Media móvil 14 días camiones, choferes, auxiliares y denuncias por turno y región.

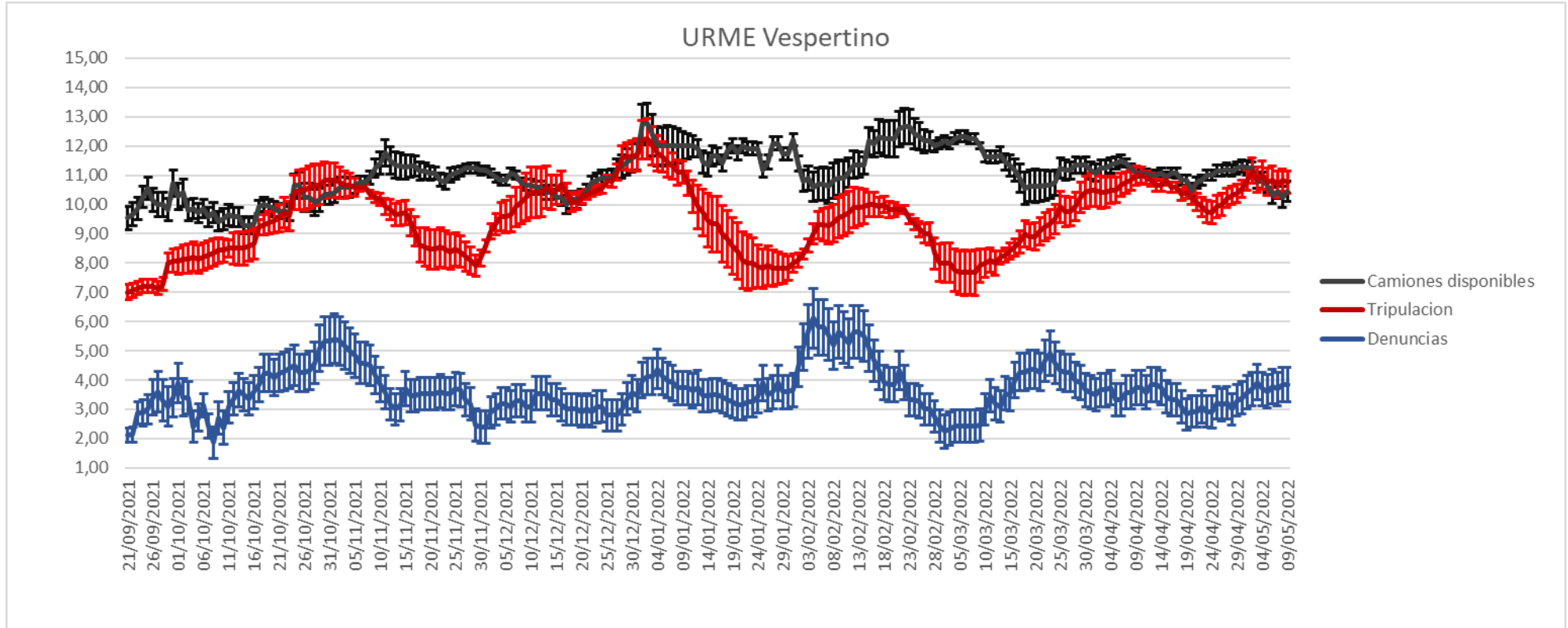
URME									
	Matutino			Vespertino			Nocturno		
	$\mu$	$\sigma$	$\mu \pm 2\sigma$	$\mu$	$\sigma$	$\mu \pm 2\sigma$	$\mu$	$\sigma$	$\mu \pm 2\sigma$
Camiones	11,3	0,3	[10,66 - 11,91]	10,5	0,3	[9,78 - 11,14]	12,1	0,2	[11,6 - 12,56]
Tripulantes	13,1	0,6	[12,04 - 14,24]	10,8	0,4	[10,01 - 11,53]	13,2	0,6	[12,05 - 14,41]
Denuncias	6,4	0,2	[5,99 - 6,73]	3,8	0,3	[3,27 - 4,43]	6,3	0,3	[5,68 - 6,93]

URMO									
	Matutino			Vespertino			Nocturno		
	$\mu$	$\sigma$	$\mu \pm 2\sigma$	$\mu$	$\sigma$	$\mu \pm 2\sigma$	$\mu$	$\sigma$	$\mu \pm 2\sigma$
Camiones	12,1	0,2	[11,63 - 12,51]	13,2	0,5	[12,24 - 14,22]	12,4	0,3	[11,83 - 12,94]
Tripulantes	11,9	0,2	[11,46 - 12,25]	8,8	0,6	[7,49 - 10,05]	10,8	0,5	[9,76 - 11,77]
Denuncias	5,5	0,4	[4,7 - 6,3]	4,5	0,3	[3,94 - 5,13]	5,3	0,4	[4,5 - 6,11]



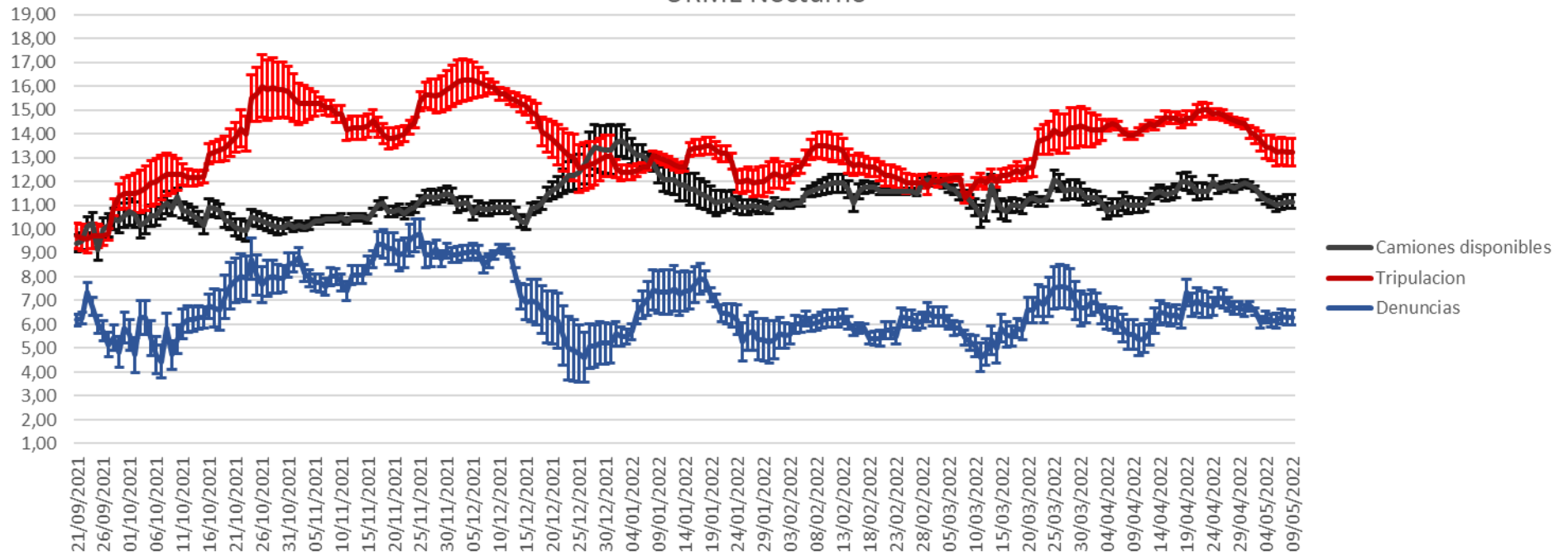
Gráficos de camiones, choferes, auxiliares y denuncias por turno y por región.





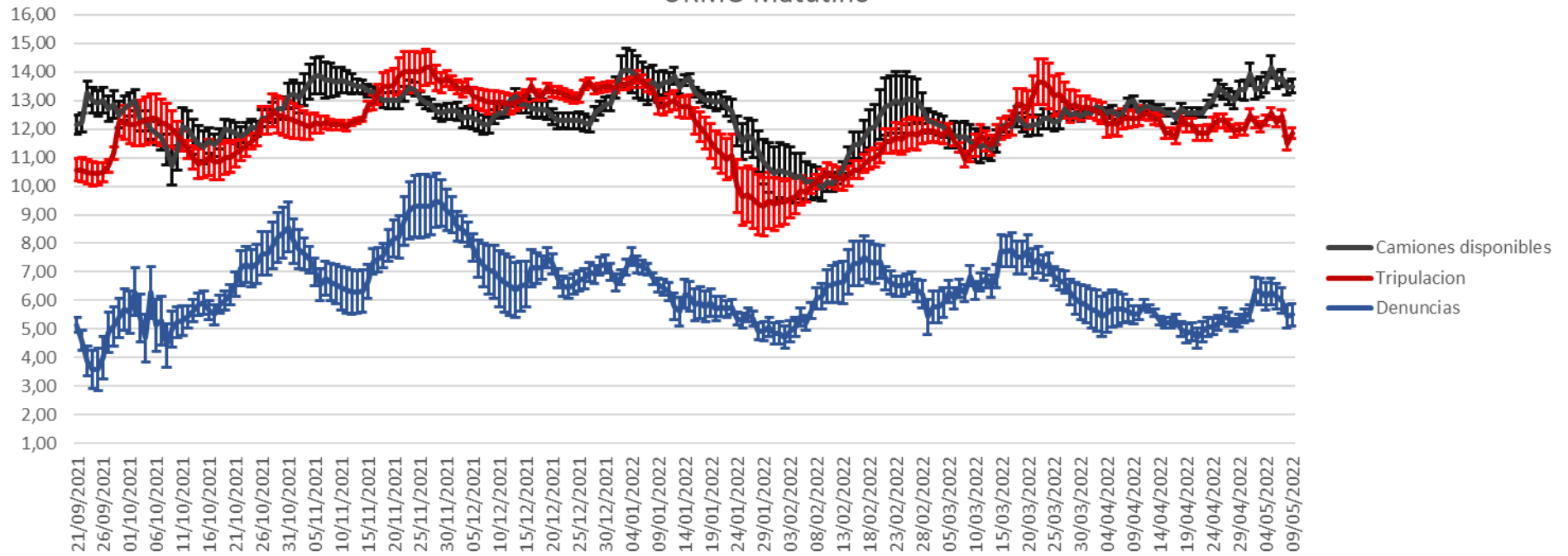


### URME Nocturno



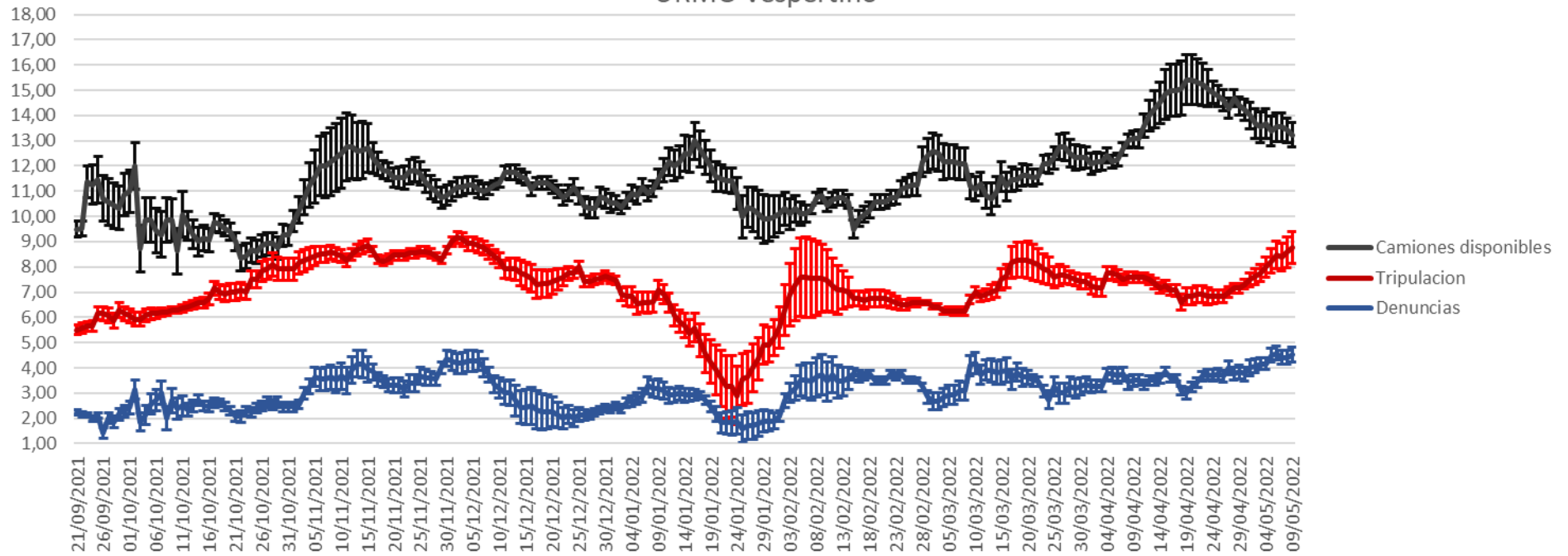


### URMO Matutino





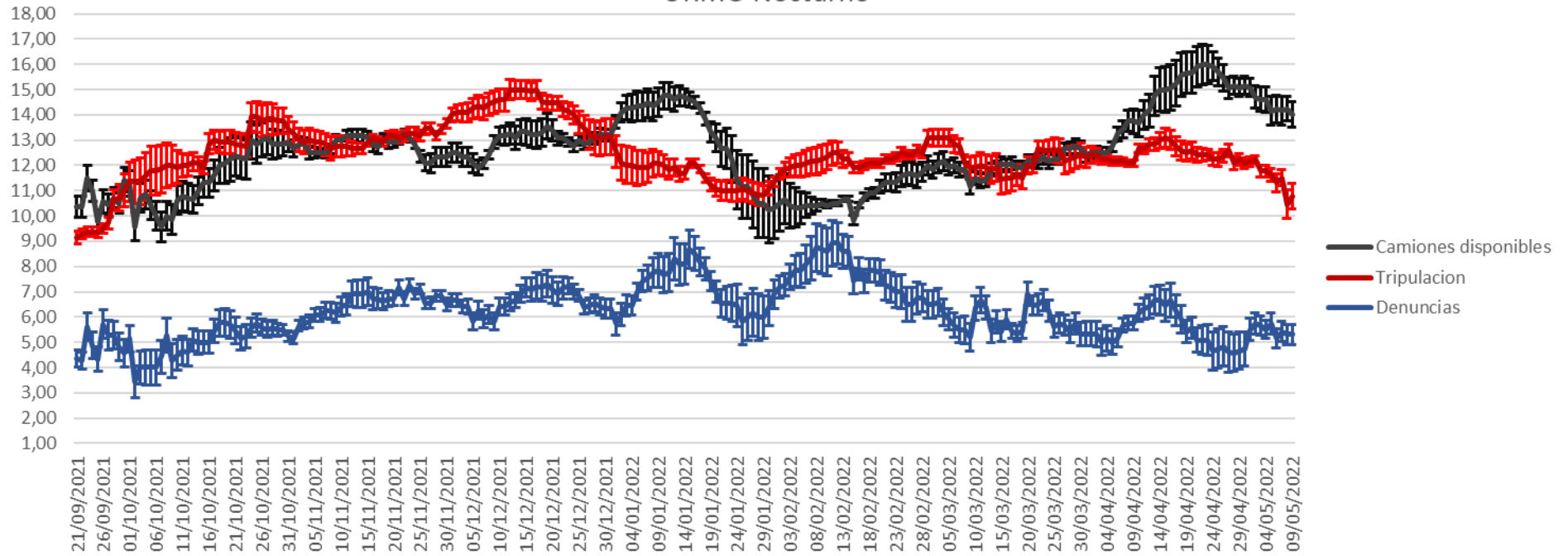
### URMO Vespertino





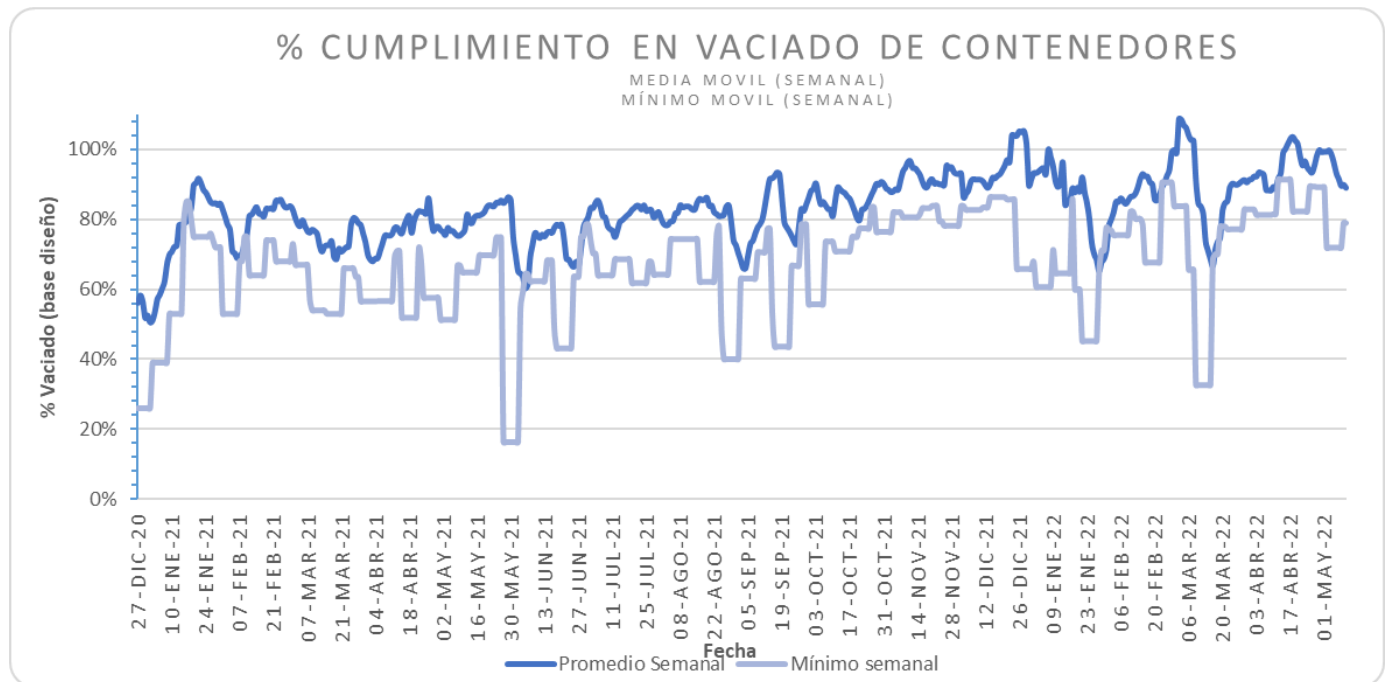
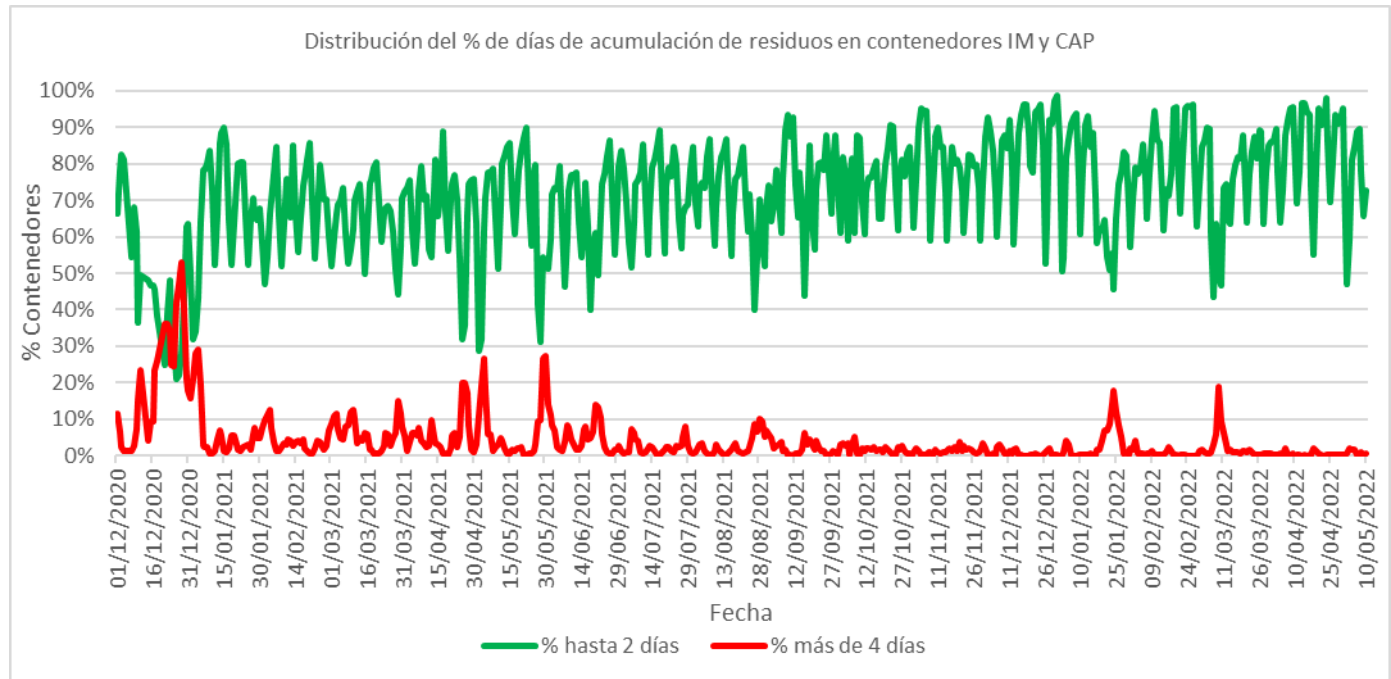


### URMO Nocturno





### Días de acumulación y vaciado de contenedores





CONTENEDORES INDIVIDUALES CON MÁS DE 8 DÍAS SIN RECOLECCIÓN

Circuito	Posición	Acumulación	Estado
A_115	11	10	Sobrepeso
A_115	17	10	Sobrepeso
A_115	21	10	Sobrepeso
F_105	52	8	-
F_107	13	8	-

(\*) Varios de estos contenedores presentan sobrepeso por lo que no pueden ser levantados por el servicio de recolección lateral y aguardan su levante vía grúa.