



**DEPARTAMENTO** Desarrollo Ambiental

**DIVISIÓN:** División Limpieza

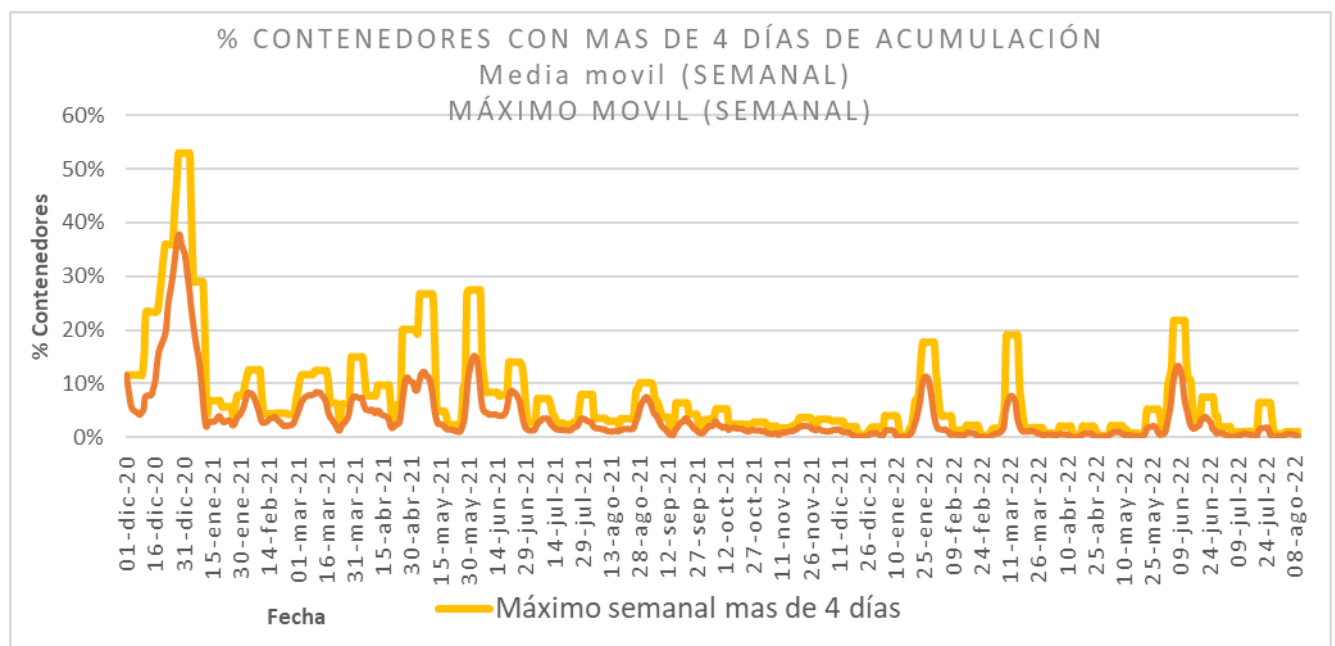
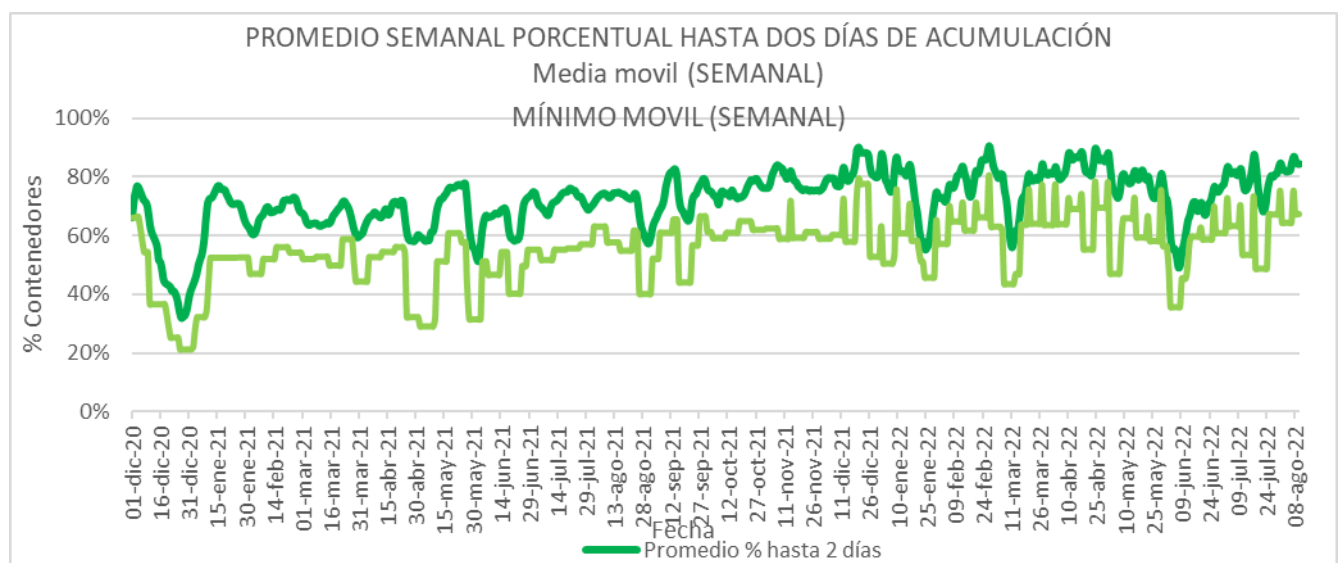
**SERVICIO:** Servicio de Planificación, Administración y Apoyo

Unidad: 4438

## INFORME DIARIO DE GESTIÓN DIVISIÓN LIMPIEZA 10/08/2022

Análisis de contenedores levantados por Región y Turno hasta la hora 06:00. Los datos son extraídos del sistema DFR.

Promedio, media, mínimo y máximo móvil semanal de hasta 2 y más de 4 días.



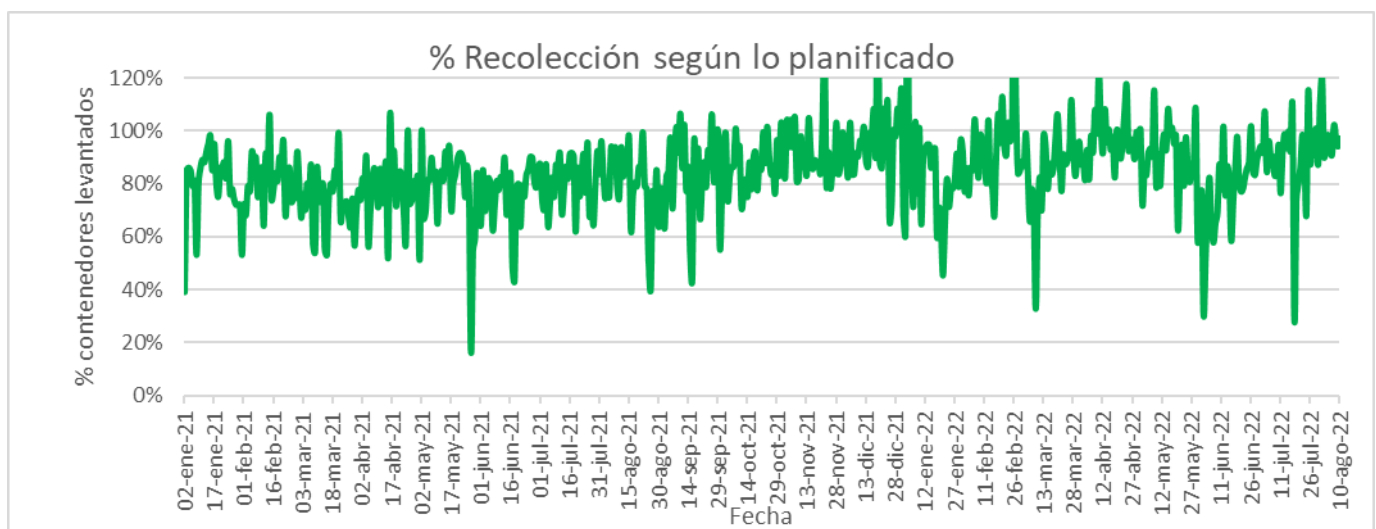


## Valores Diarios

10/08/2022		
Contenedores planificados IM - CAP	Contenedores levantados IM - CAP	% Contenedores levantados
<b>6706</b>	<b>6506</b>	<b>97%</b>

Media móvil (7 días previos) porcentaje de contenedores
<b>96%</b>



Días	N° Contenedores IM - CAP	% Contenedores	Promedio 7 días % Contenedores
Hasta 2	11776	94,5%	86,0%
entre 2-3	557	4,5%	12,4%
entre 3-4	102	0,8%	1,3%
entre 4-5	29	0,2%	0,2%
más de 5	2	0,0%	0,2%
Total	12466	100,0%	100 %



## Disponibilidad

DISPONIBILIDAD POR TURNOS Y REGION				
09/08/2022		MATUTINO	VESPERTINO	NOCTURNO
URME	CAMIONES	14	12	13
	CHOFERES	12	12	14
	AUXILIARES	18	11	16
	CAMIONES UTILIZADOS	14	14	13
	DENUNCIAS DE FALLAS	8	6	8
URMO	CAMIONES	13	11	14
	CHOFERES	13	9	11
	AUXILIARES	13	9	12
	CAMIONES UTILIZADOS	13	9	12
	DENUNCIAS DE FALLAS	6	3	8

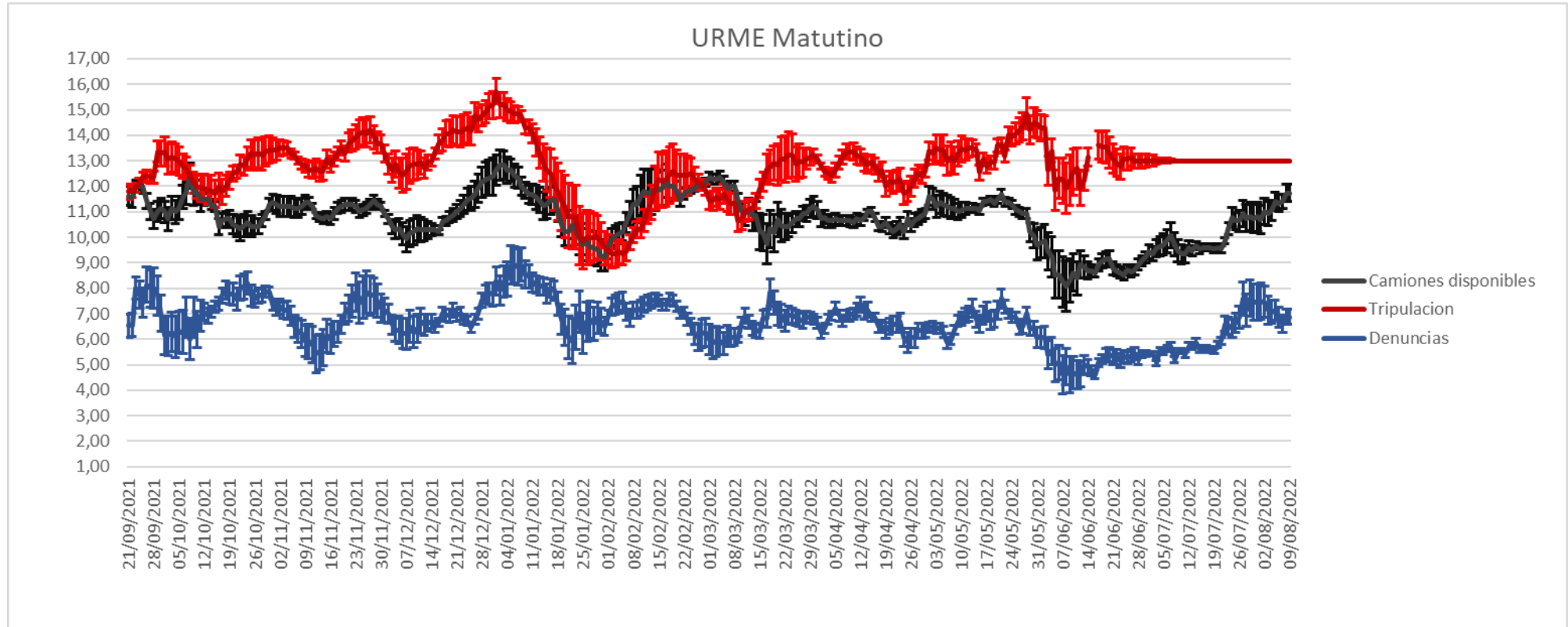
Media móvil 14 días camiones, choferes, auxiliares y denuncias por turno y región.

URME									
	Matutino			Vespertino			Nocturno		
	$\mu$	$\sigma$	$\mu \pm 2\sigma$	$\mu$	$\sigma$	$\mu \pm 2\sigma$	$\mu$	$\sigma$	$\mu \pm 2\sigma$
Camiones	11,5	0,3	[10,94 - 12]	10,8	0,6	[9,64 - 11,93]	12,9	0,3	[12,26 - 13,57]
Tripulantes	13,0	0,0	[13 - 13]	10,1	0,4	[9,35 - 10,79]	15,3	0,2	[14,84 - 15,82]
Denuncias	6,9	0,3	[6,28 - 7,46]	4,6	0,7	[3,27 - 6,01]	6,9	0,3	[6,27 - 7,56]

URMO									
	Matutino			Vespertino			Nocturno		
	$\mu$	$\sigma$	$\mu \pm 2\sigma$	$\mu$	$\sigma$	$\mu \pm 2\sigma$	$\mu$	$\sigma$	$\mu \pm 2\sigma$
Camiones	12,3	0,1	[11,97 - 12,56]	10,9	0,2	[10,59 - 11,27]	11,3	0,3	[10,56 - 11,94]
Tripulantes	12,5	0,1	[12,23 - 12,7]	7,9	0,1	[7,65 - 8,2]	11,8	0,1	[11,67 - 11,99]
Denuncias	6,7	0,4	[5,97 - 7,5]	2,8	0,3	[2,19 - 3,48]	5,0	0,1	[4,73 - 5,27]

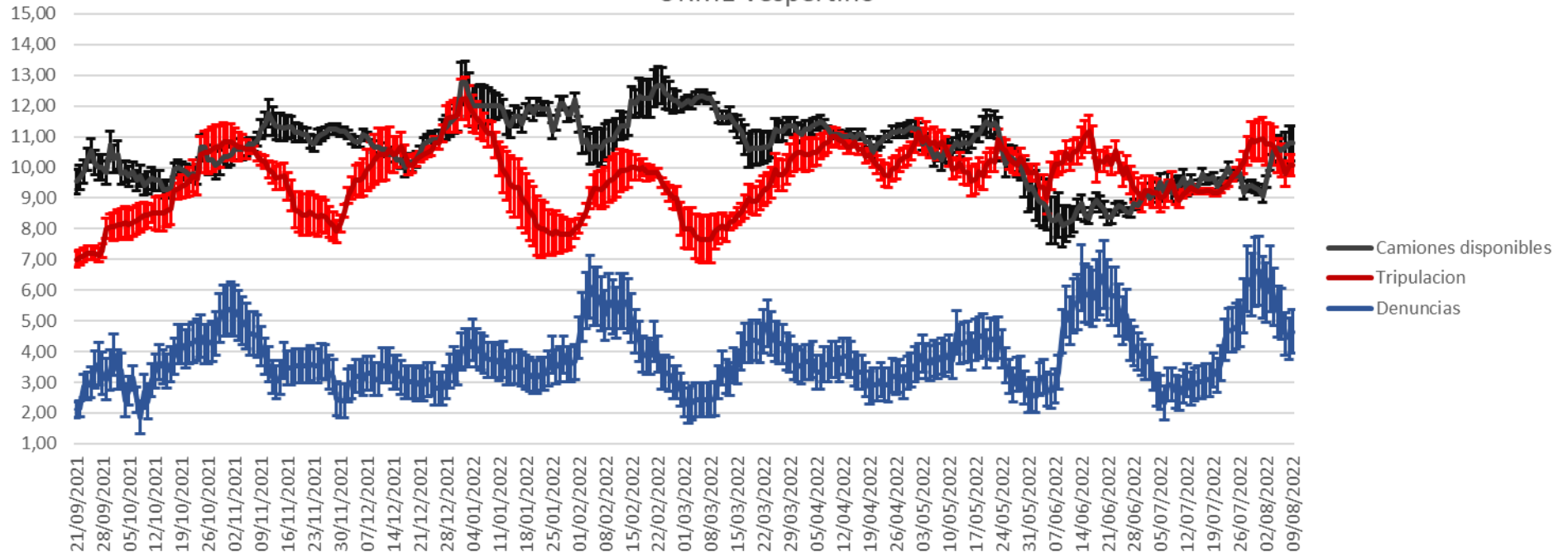


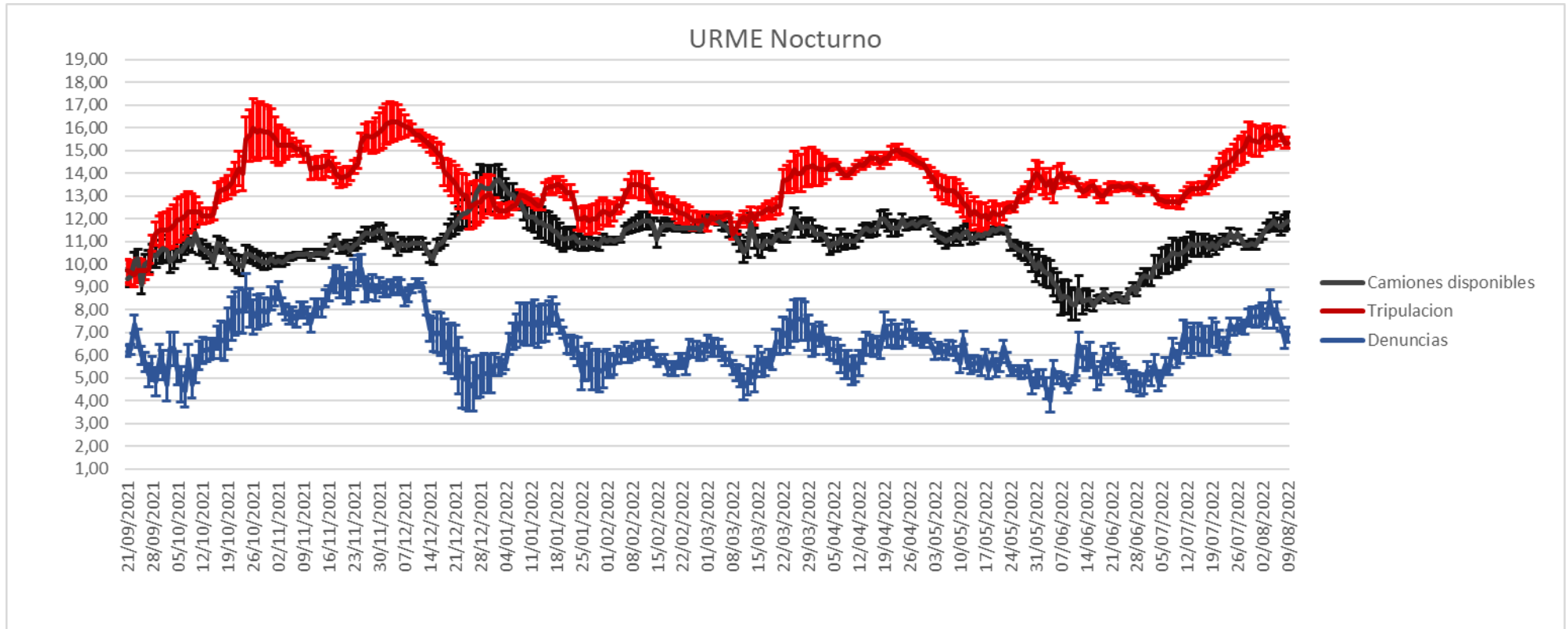
Gráficos de camiones, choferes, auxiliares y denuncias por turno y por región.





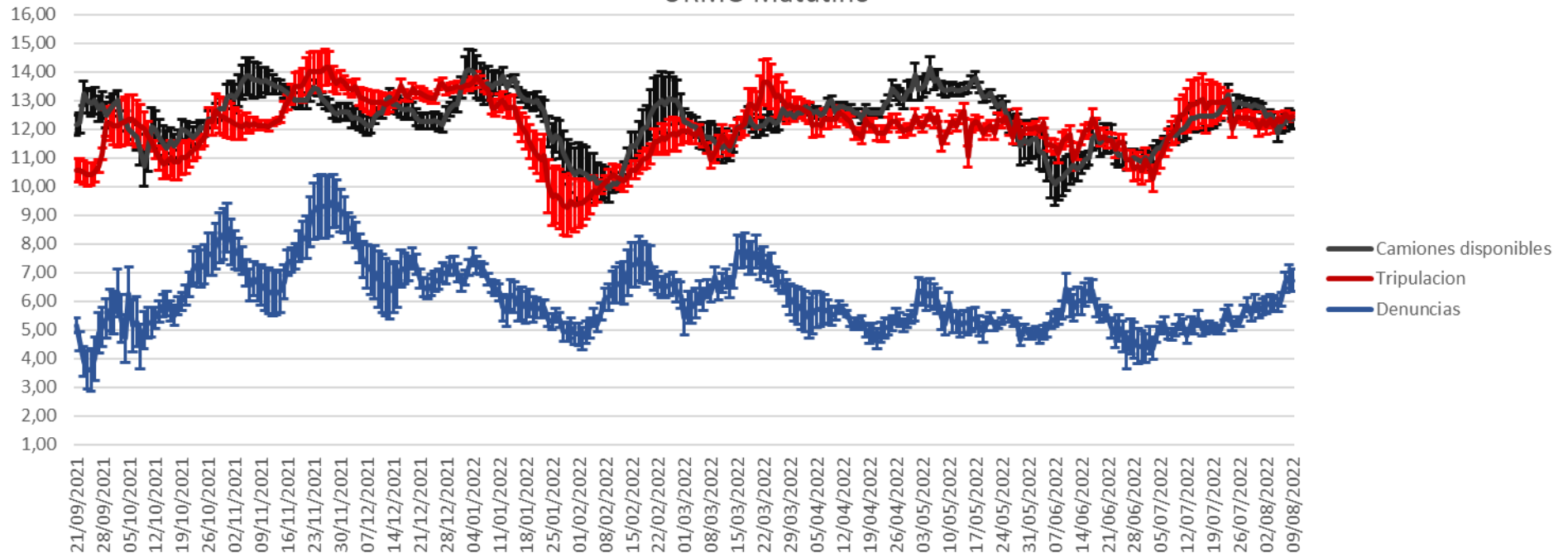
### URME Vespertino

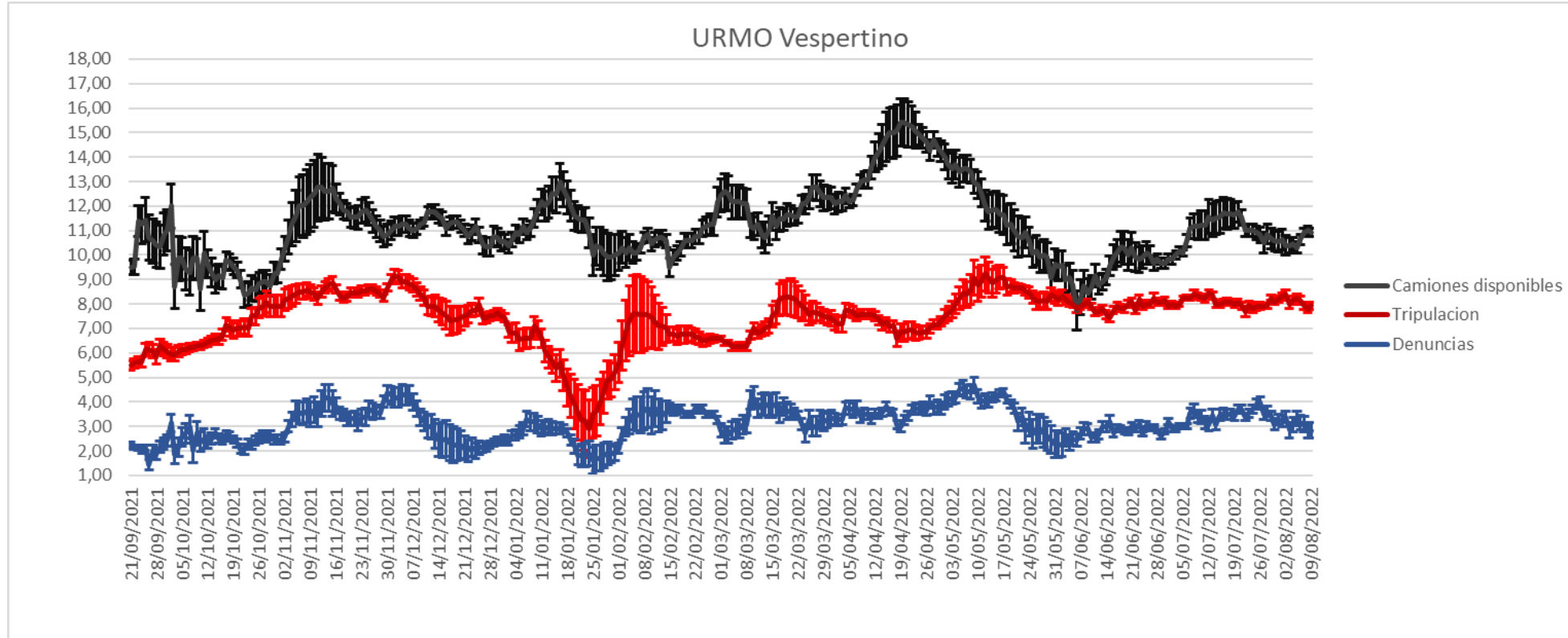






### URMO Matutino

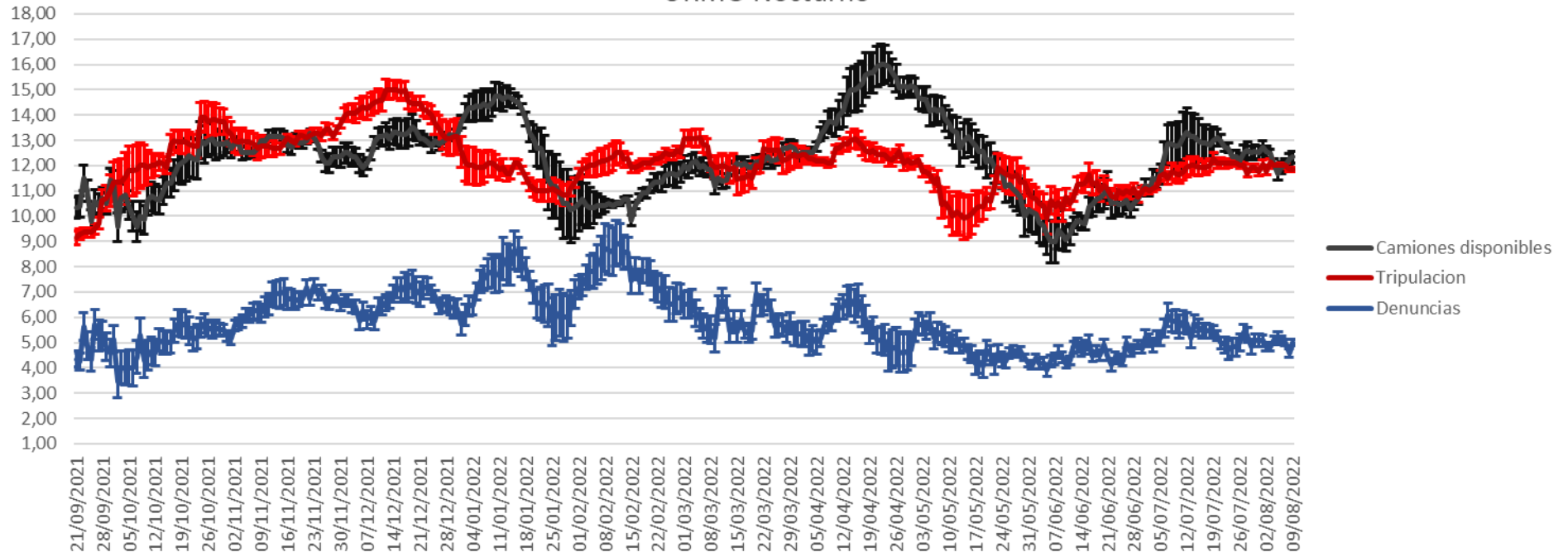






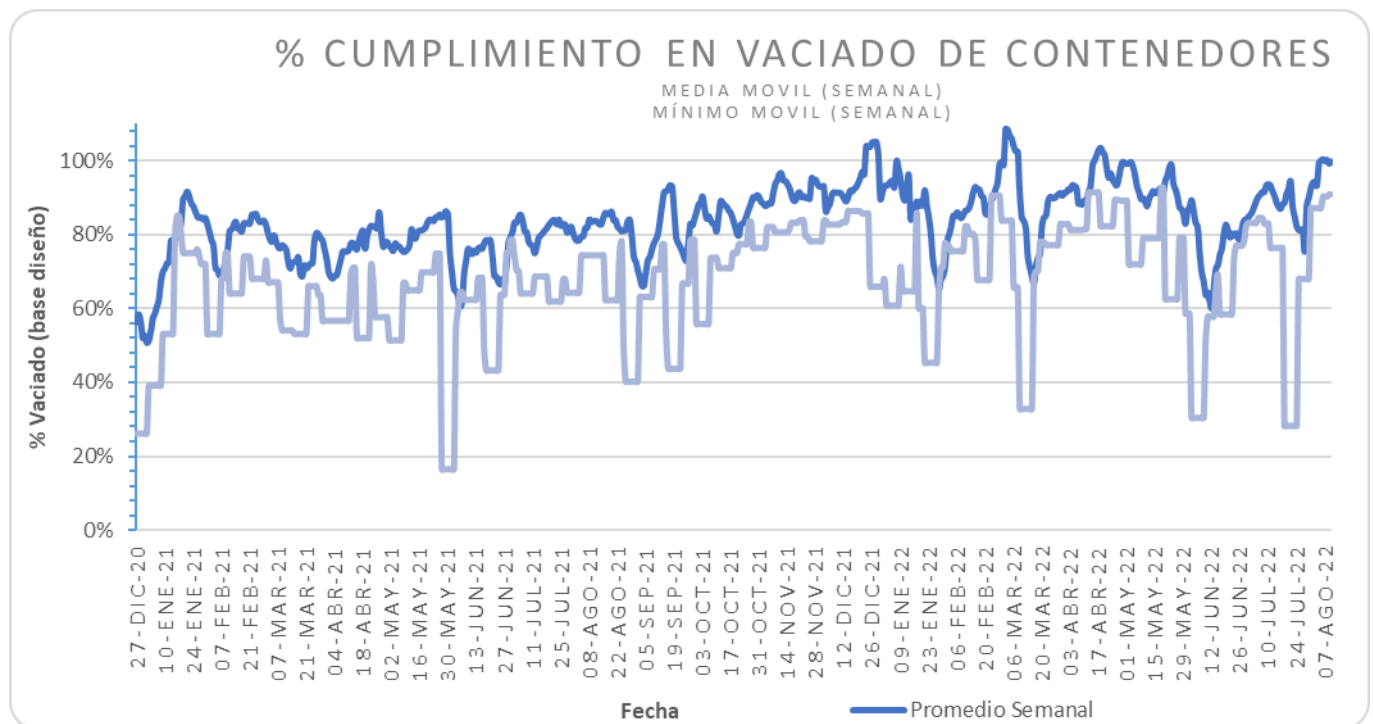
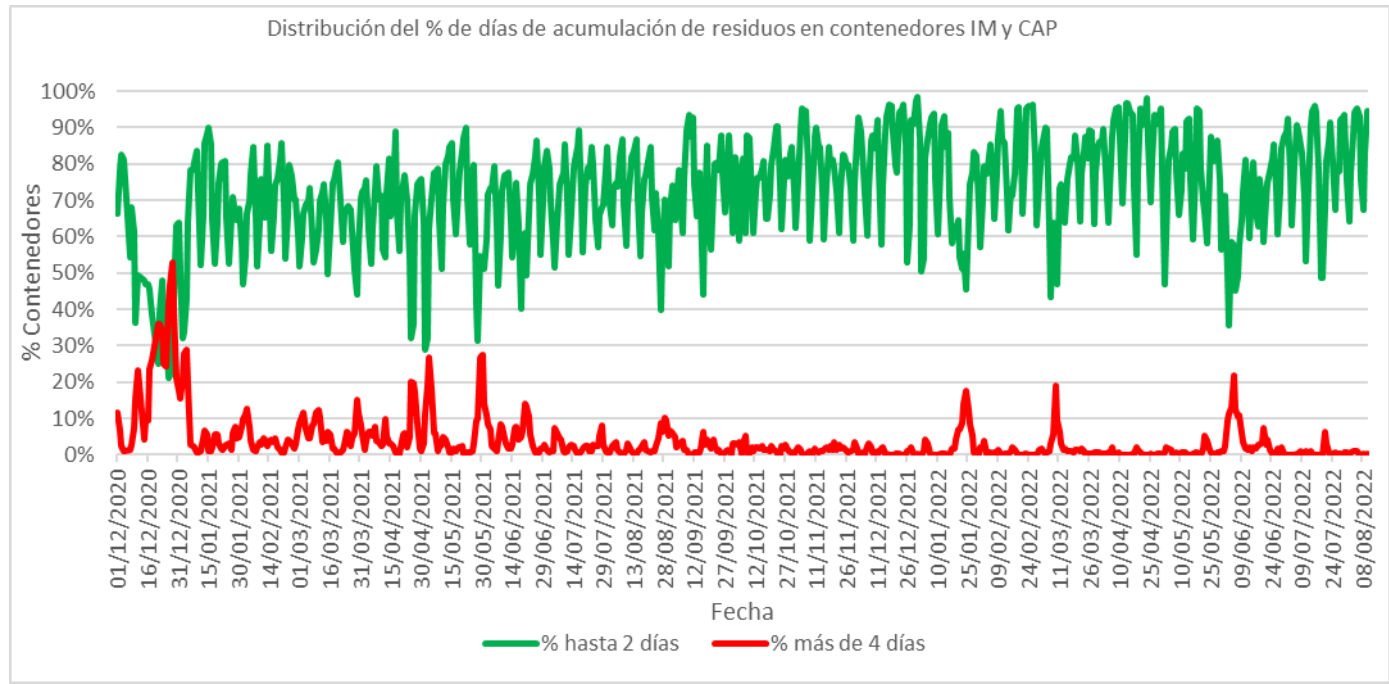


### URMO Nocturno





### Días de acumulación y vaciado de contenedores



No hay contenedores con más de 8 días de atraso.