



DEPARTAMENTO Desarrollo Ambiental

DIVISIÓN: División Limpieza y Recolección

SERVICIO: Servicio de Planificación y Proyectos

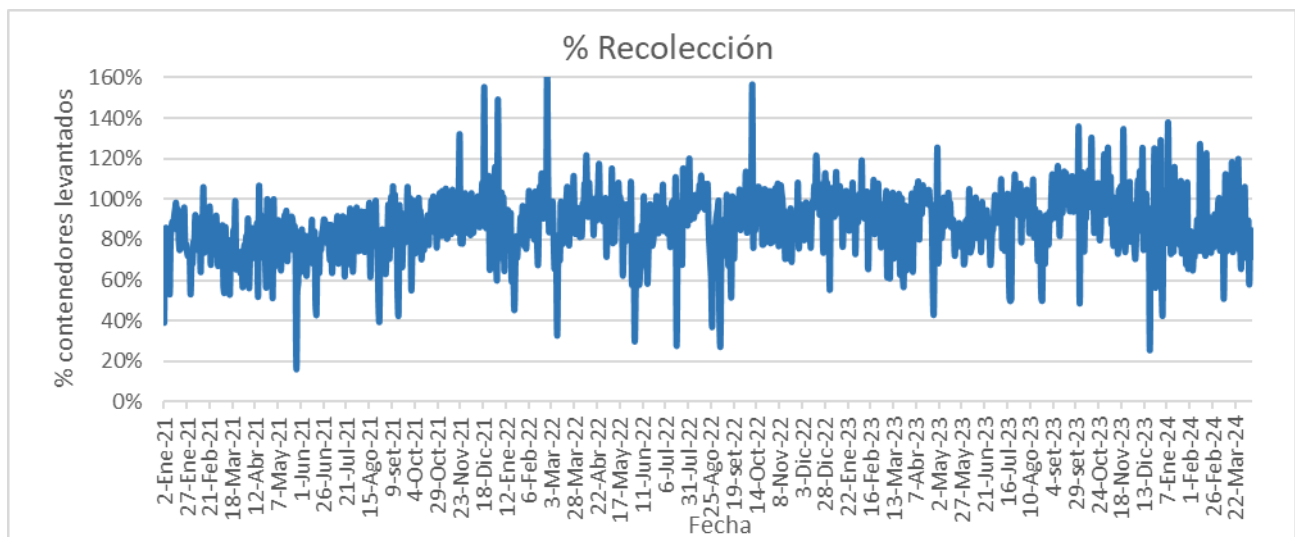
Unidad: 4487

INFORME DIARIO DE GESTIÓN DIVISIÓN LIMPIEZA 10/04/2024

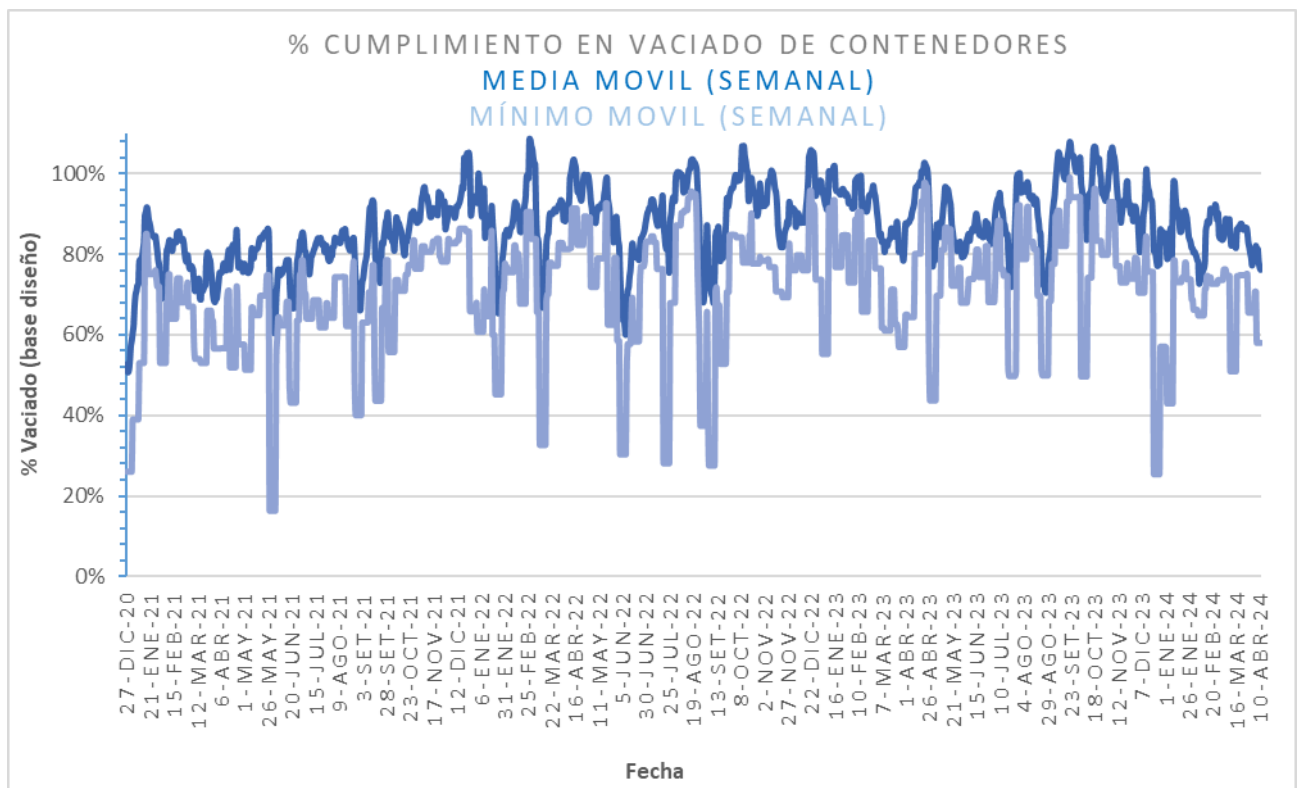
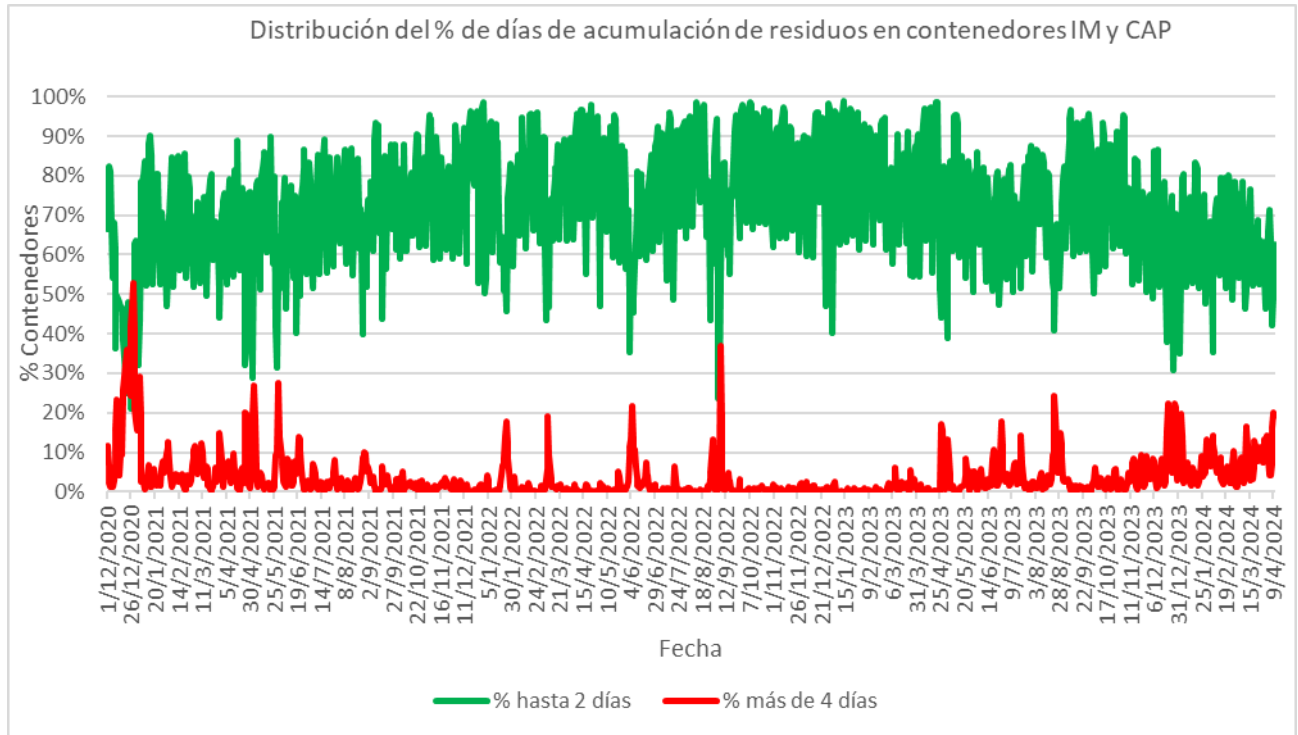
Análisis de contenedores levantados por Región y Turno hasta la hora 06:00.
Los datos son extraídos del sistema DFR.

Estado de la recolección.

Contenedores planificados IM - CAP	Contenedores vaciados IM - CAP	% Contenedores levantados	Media móvil (7 días previos) porcentaje de contenedores vaciados
5.692	4.386	77%	76%

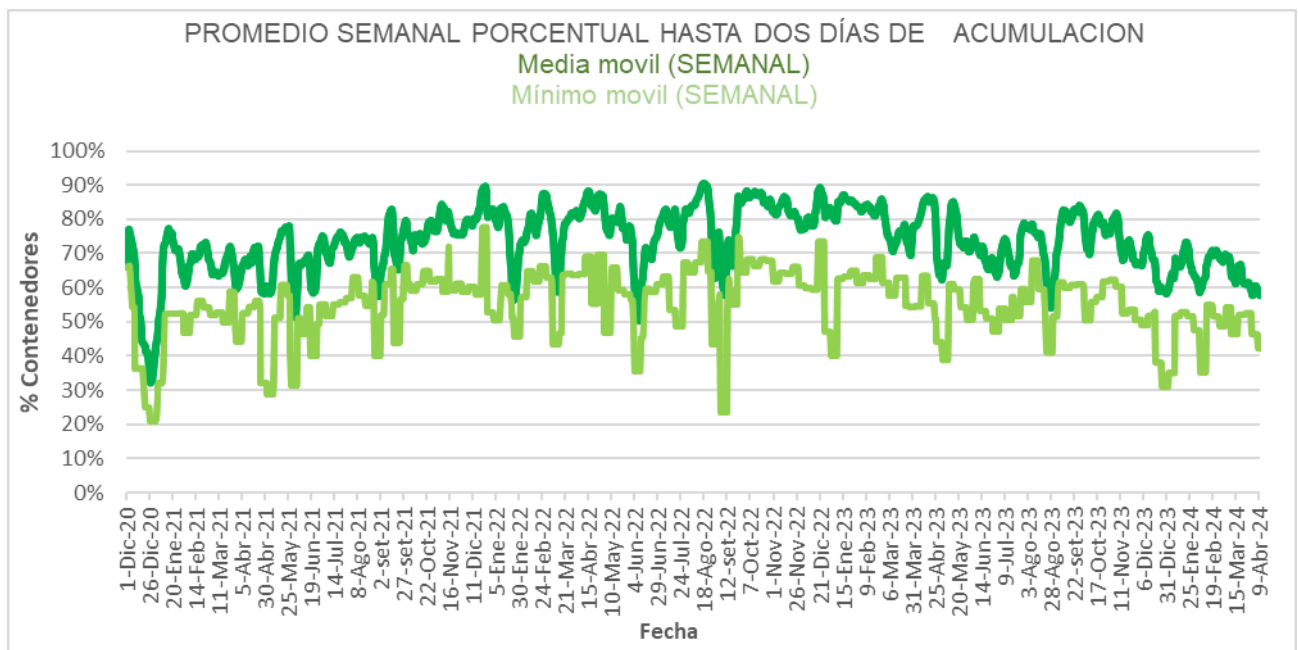
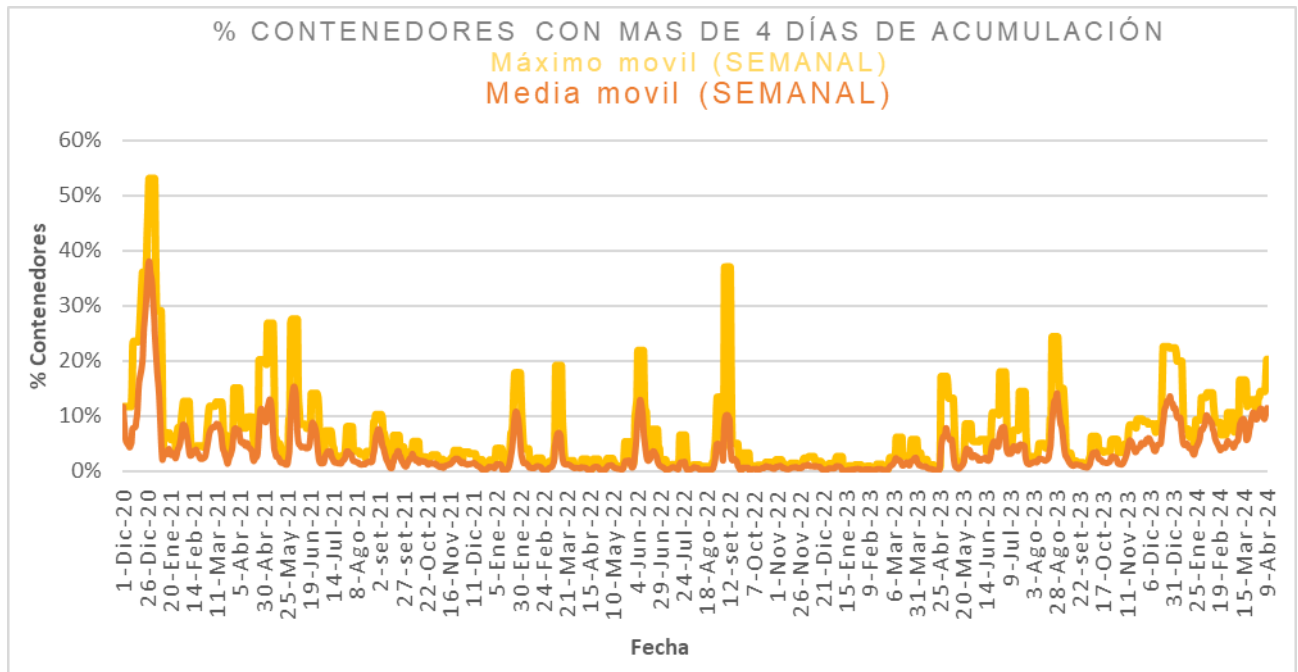


Días	Valores diarios		Promedio 7 días % Contenedores
	N° Contenedores IM - CAP	% Contenedores	
Hasta 2	7.346	62,5%	57,8%
entre 2-3	967	8,2%	18,3%
entre 3-4	1.208	10,3%	12,5%
entre 4-5	1.191	10,1%	6,3%
más de 5	1.034	8,8%	5,1%
Total	11.746	100%	100%





Promedio, media, mínimo y máximo móvil semanal de hasta 2 y más de 4 días.





Disponibilidad

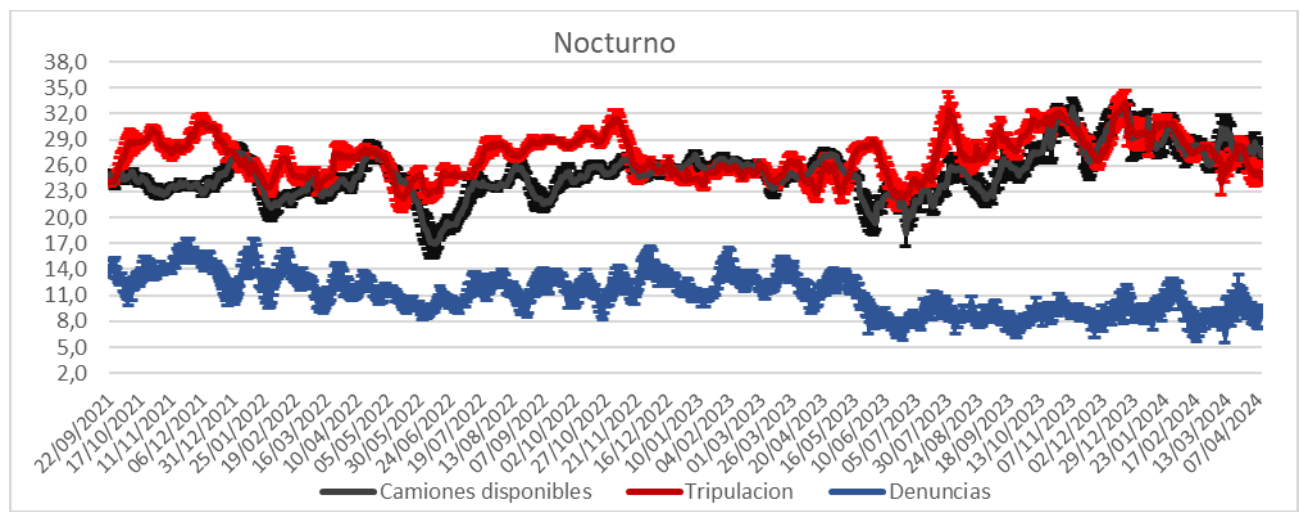
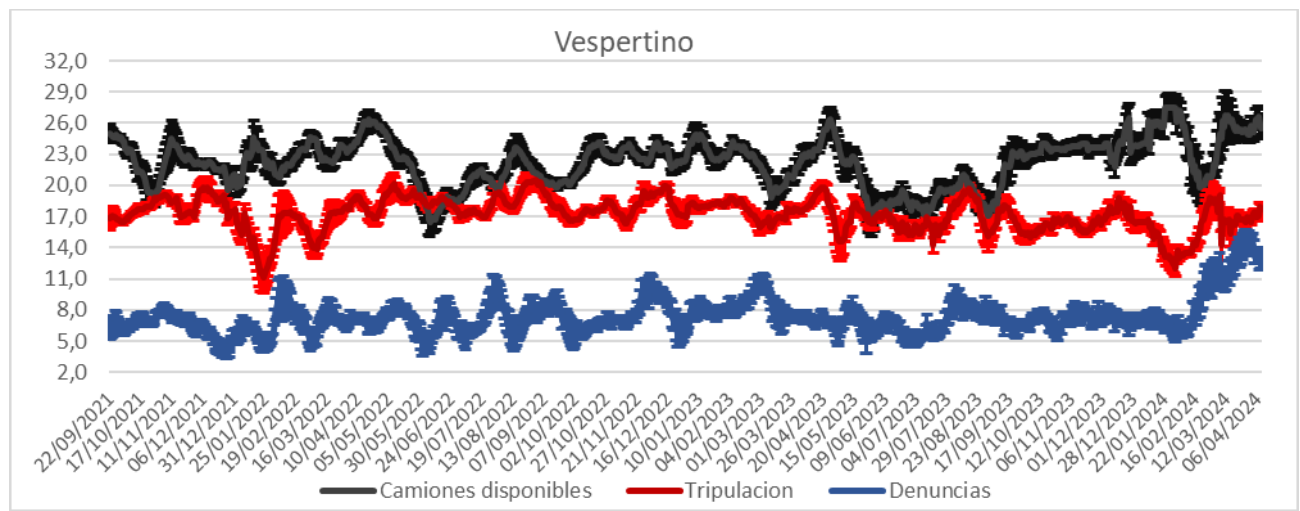
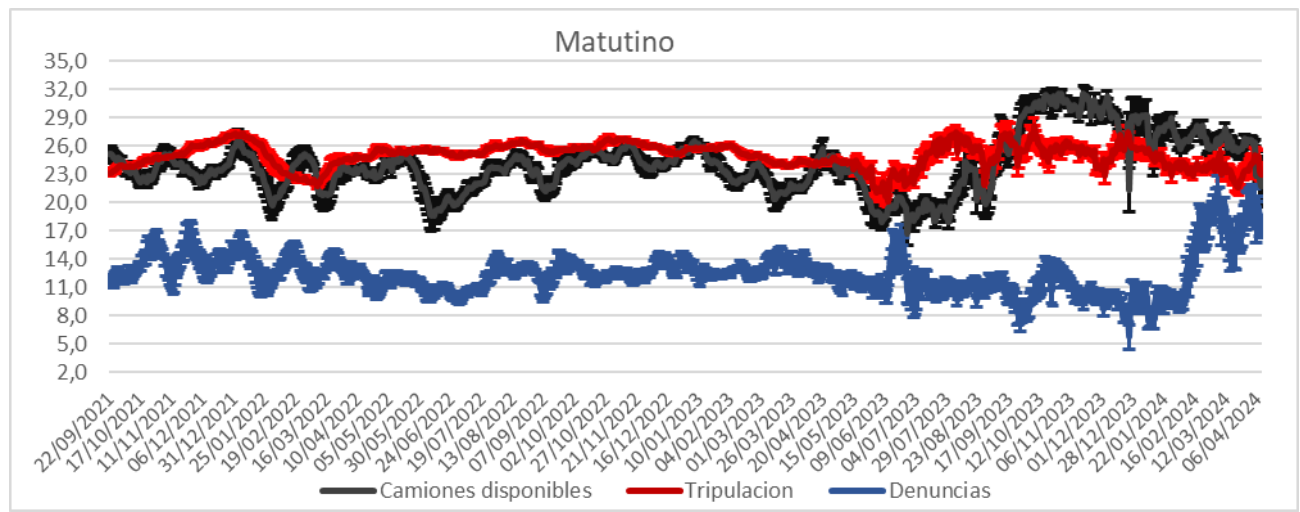
DISPONIBILIDAD POR TURNOS			
09/04/2024	MATUTINO	VESPERTINO	NOCTURNO
CAMIONES	23	19	20
CHOFERES	28	20	32
AUXILIARES	26	19	20
CAMIONES UTILIZADOS	25	18	21
DENUNCIAS DE FALLAS	21	13	8

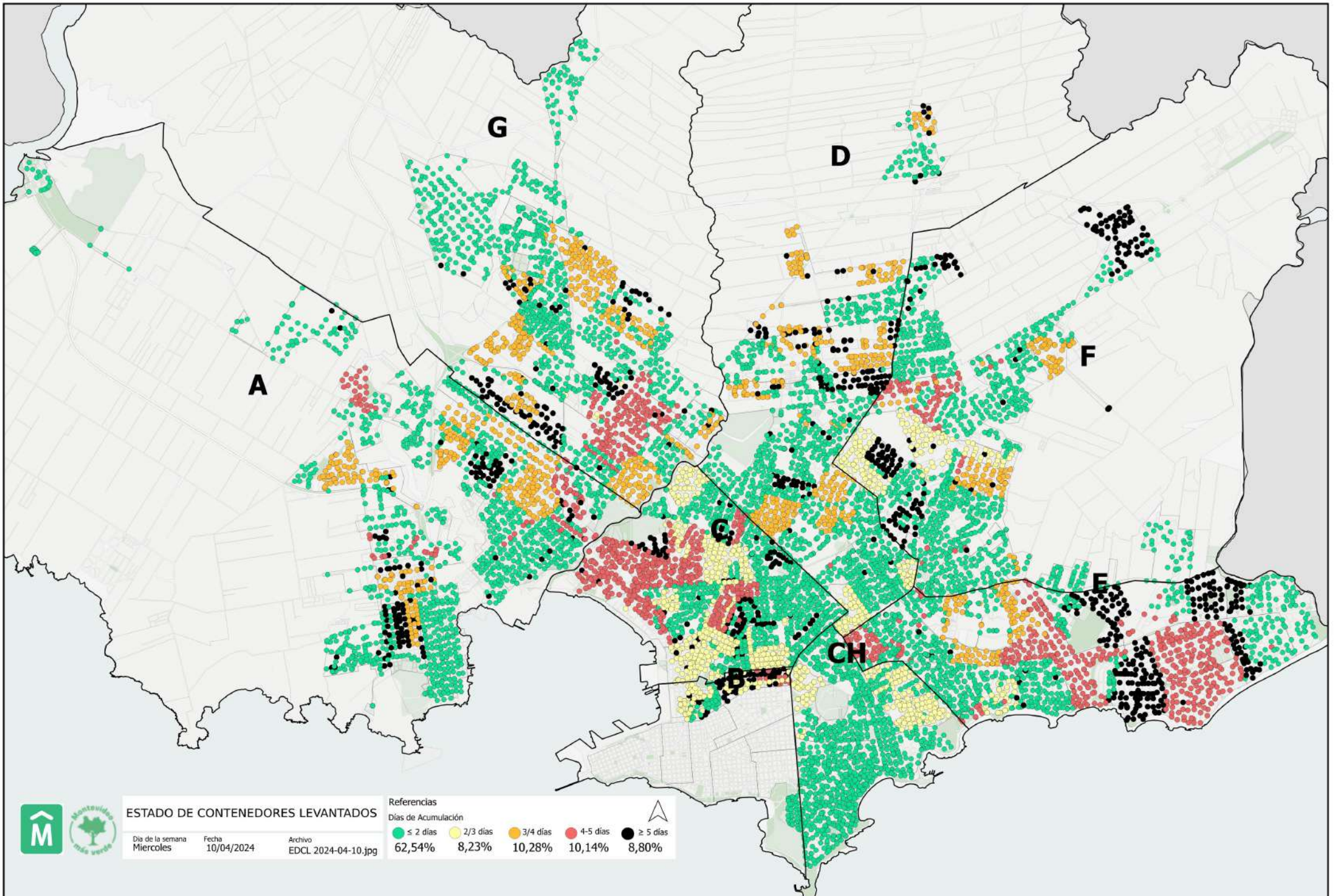
Media móvil 14 días camiones, choferes, auxiliares y denuncias por turno.

	Matutino			Vespertino			Nocturno		
	μ	σ	$\mu \pm 2\sigma$	μ	σ	$\mu \pm 2\sigma$	μ	σ	$\mu \pm 2\sigma$
Camiones	19,8	1,6	[16,54 - 23,03]	25,5	1,0	[23,56 - 27,44]	20,8	1,3	[18,19 - 23,47]
Tripulantes	23,0	0,8	[21,38 - 24,62]	17,8	0,4	[16,89 - 18,61]	24,6	0,7	[23,24 - 25,93]
Denuncias	17,4	1,1	[15,06 - 19,65]	12,8	0,8	[11,17 - 14,33]	9,1	0,5	[8,05 - 10,09]



Gráficos de camiones, choferes, auxiliares y denuncias por turno.





ESTADO DE CONTENEDORES LEVANTADOS

Día de la semana: **Miércoles**
 Fecha: **10/04/2024**
 Archivo: **EDCL 2024-04-10.jpg**

Referencias

Días de Acumulación

● ≤ 2 días	● 2/3 días	● 3/4 días	● 4-5 días	● ≥ 5 días
62,54%	8,23%	10,28%	10,14%	8,80%

