



DEPARTAMENTO DESARROLLO AMBIENTAL

División Limpieza y Gestión De Residuos

Servicio de Planificación y Proyectos

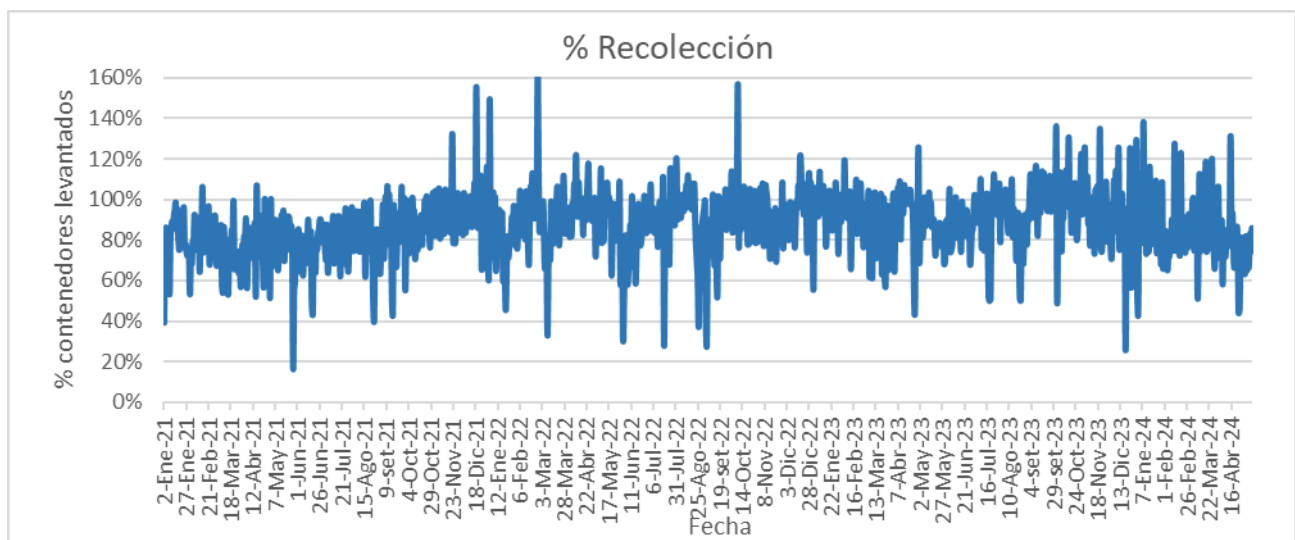
Unidad: 4487

INFORME DIARIO DE GESTIÓN DIVISIÓN LIMPIEZA 10/05/2024

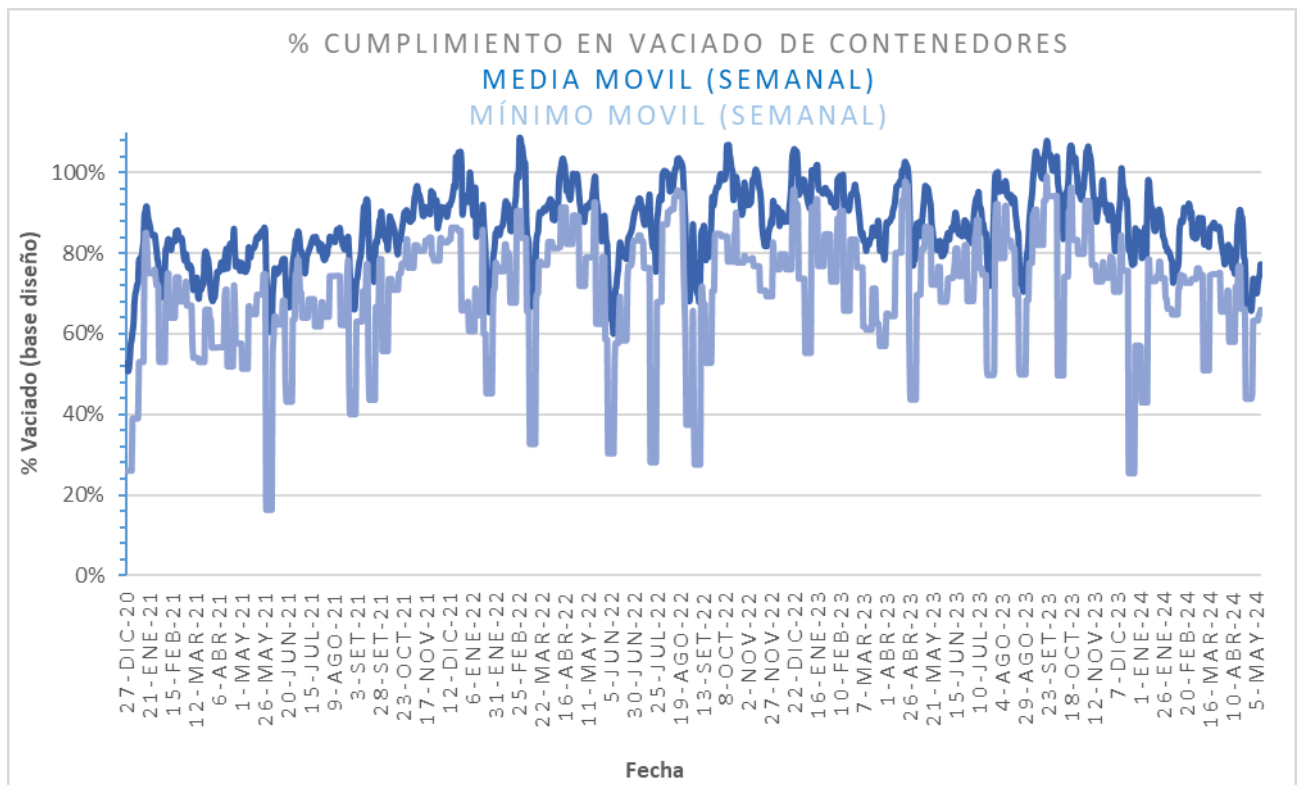
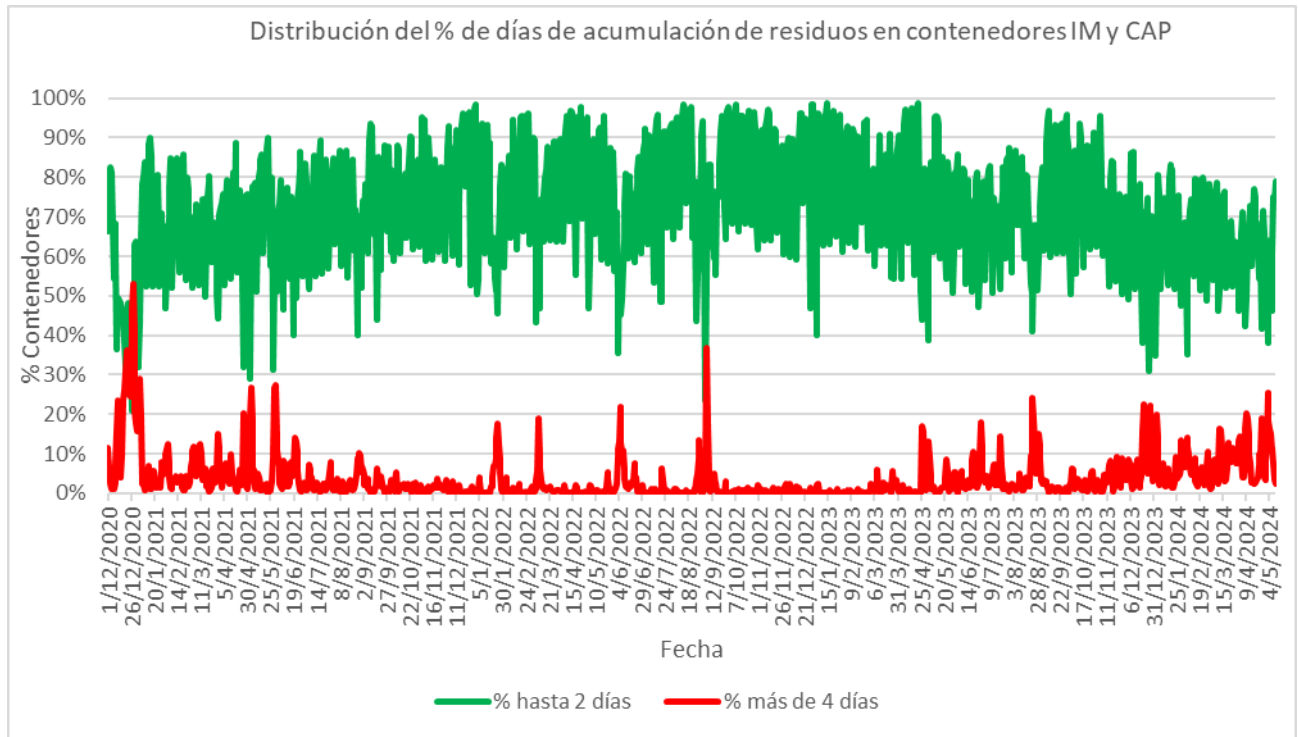
Análisis de contenedores levantados por Región y Turno hasta la hora 06:00.
Los datos son extraídos del sistema DFR.

Estado de la recolección.

Contenedores planificados IM - Fideicomiso	Contenedores vaciados IM - Fideicomiso	% Contenedores levantados	Media móvil (7 días previos) porcentaje de contenedores vaciados
6.908	5.810	84%	77%

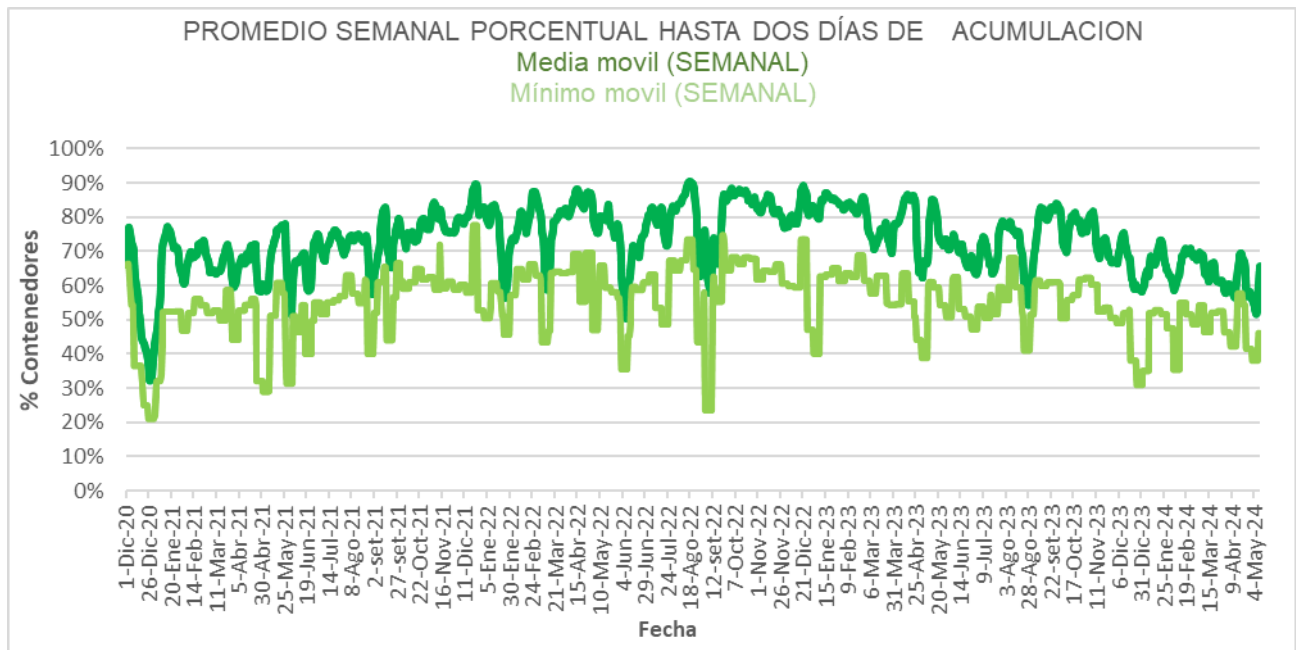
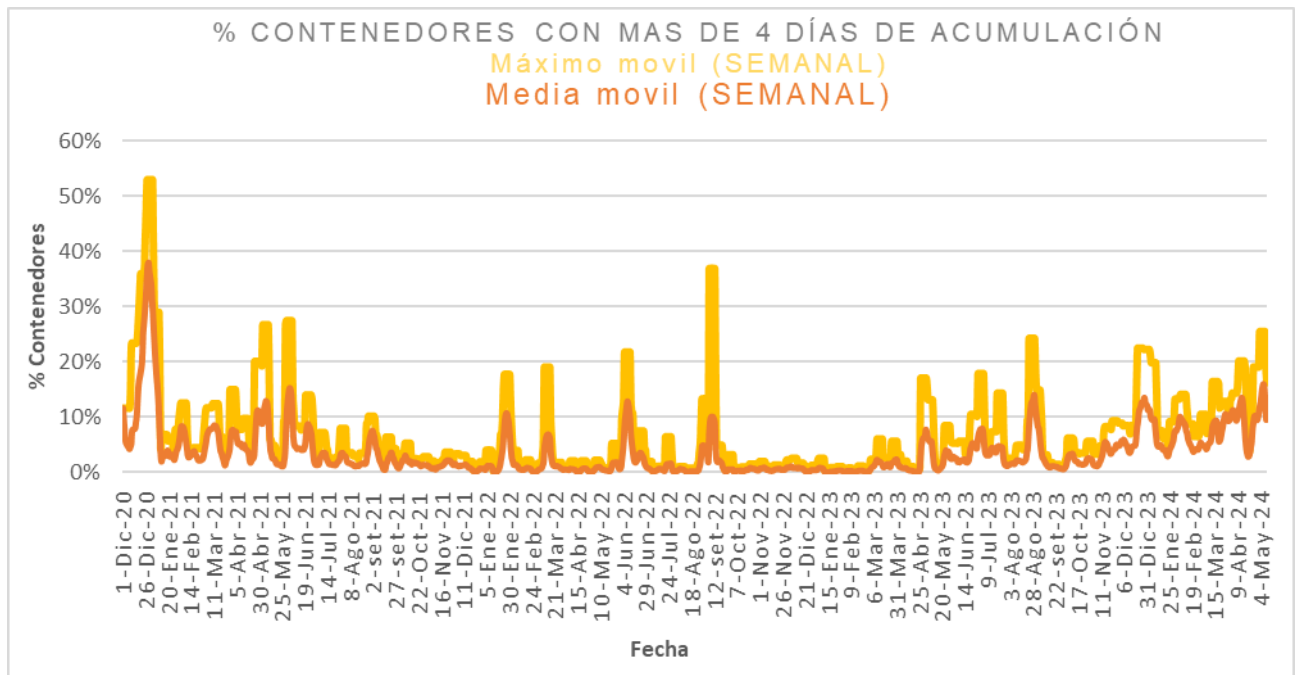


Días	Valores diarios		Promedio 7 días % Contenedores
	N° Contenedores IM - Fideicomiso	% Contenedores	
Hasta 2	9.274	79,1%	65,6%
entre 2-3	1.990	17,0%	16,4%
entre 3-4	170	1,5%	8,5%
entre 4-5	36	0,3%	3,7%
más de 5	251	2,1%	5,9%
Total	11.721	100%	100%





Promedio, media, mínimo y máximo móvil semanal de hasta 2 y más de 4 días.





Disponibilidad

DISPONIBILIDAD POR TURNOS			
09/05/2024	MATUTINO	VESPERTINO	NOCTURNO
CAMIONES	23	26	29
CHOFERES	26	18	33
AUXILIARES	21	20	28
CAMIONES UTILIZADOS	20	18	21
DENUNCIAS DE FALLAS	18	14	16

Media móvil 14 días camiones, choferes, auxiliares y denuncias por turno.

	Matutino			Vespertino			Nocturno		
	μ	σ	$\mu \pm 2\sigma$	μ	σ	$\mu \pm 2\sigma$	μ	σ	$\mu \pm 2\sigma$
Camiones	18,9	1,6	[15,72 - 22]	26,8	1,3	[24,19 - 29,44]	22,4	0,9	[20,5 - 24,22]
Tripulantes	21,8	1,3	[19,23 - 24,46]	18,8	0,5	[17,87 - 19,76]	25,1	0,7	[23,73 - 26,45]
Denuncias	15,1	1,5	[12,21 - 18,08]	13,5	1,0	[11,57 - 15,52]	12,5	1,6	[9,37 - 15,63]



Gráficos de camiones, choferes, auxiliares y denuncias por turno.

