



**DEPARTAMENTO** Desarrollo Ambiental

**DIVISIÓN:** División Limpieza y Recolección

**SERVICIO:** Servicio de Planificación y Proyectos

Unidad: 4487

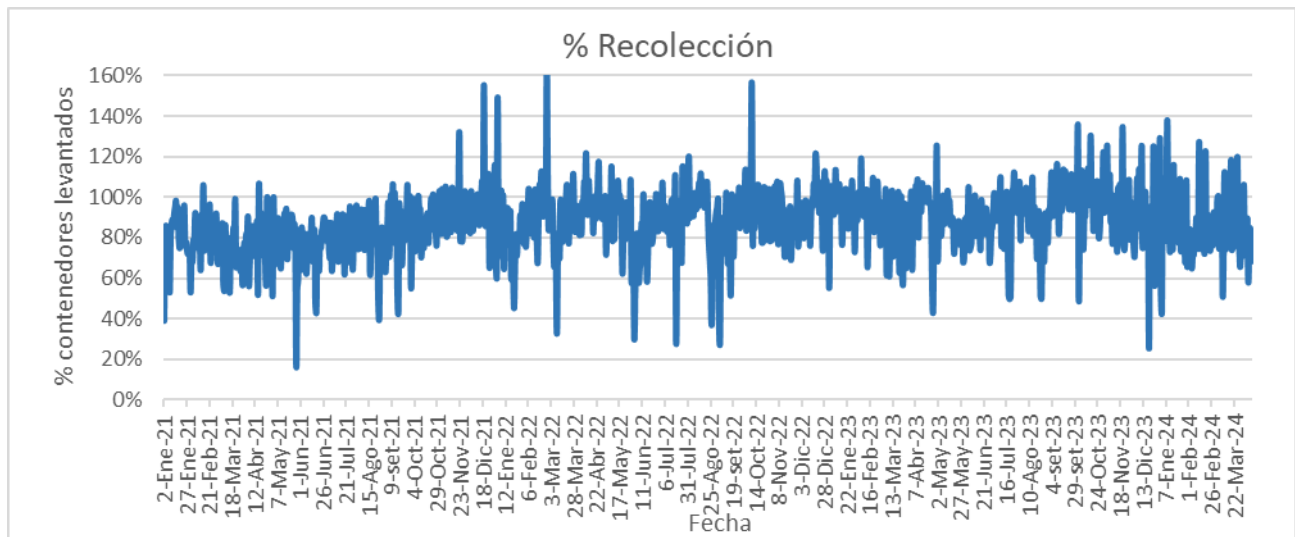
### INFORME DIARIO DE GESTIÓN DIVISIÓN LIMPIEZA 11/04/2024

Análisis de contenedores levantados por Región y Turno hasta la hora 06:00.  
Los datos son extraídos del sistema DFR.

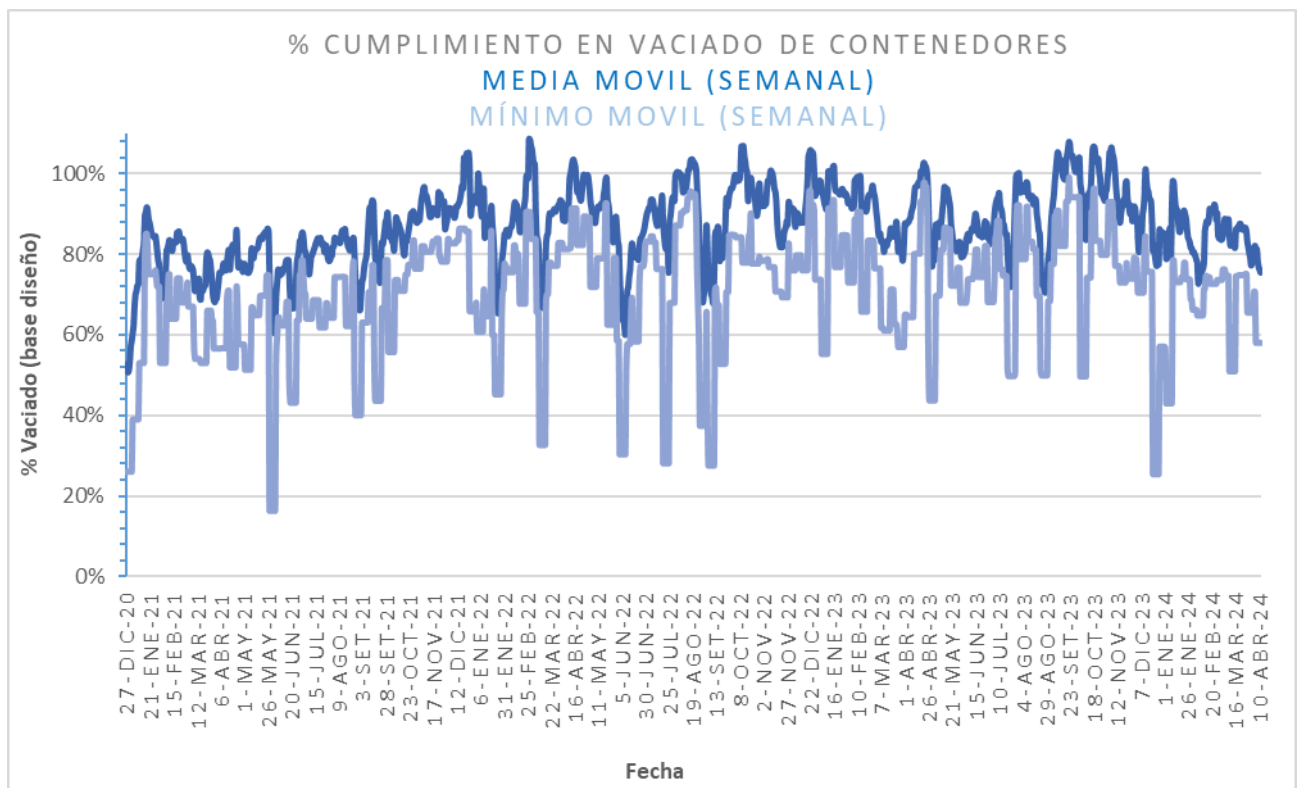
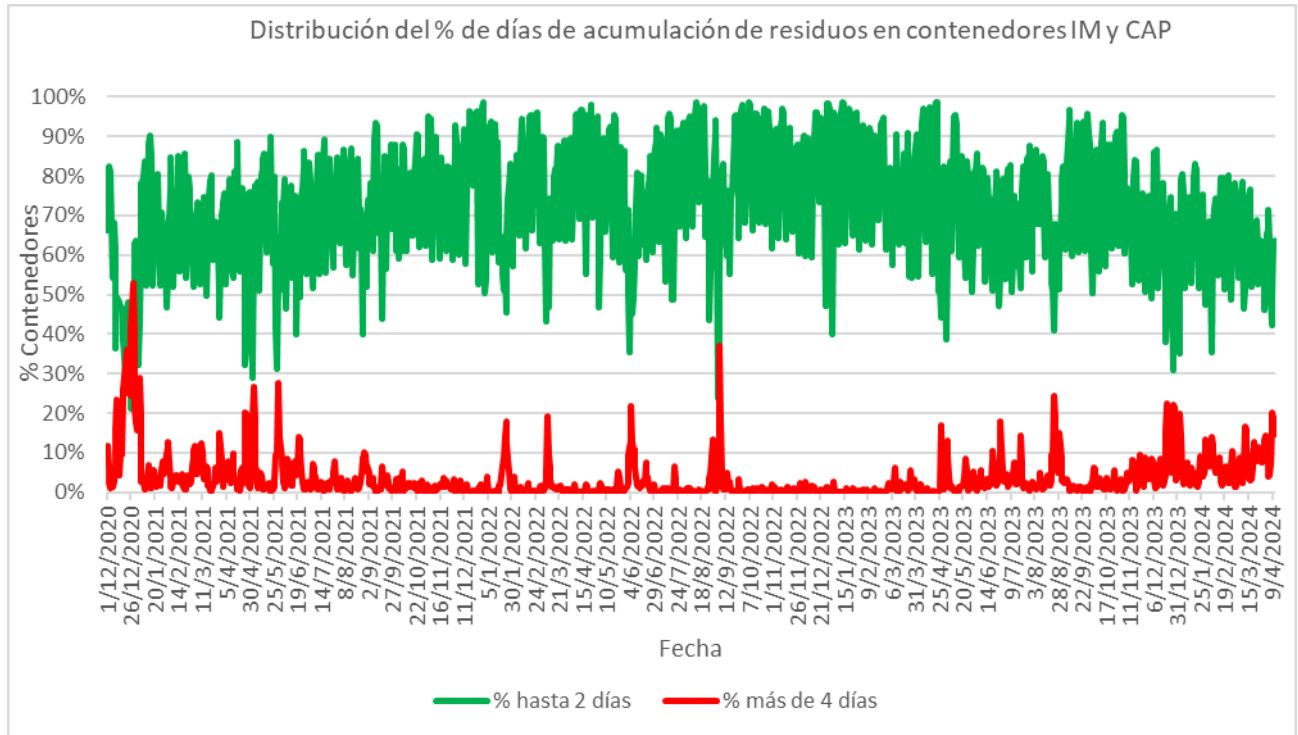
Estado de la recolección.

Contenedores planificados IM - CAP	Contenedores vaciados IM - CAP	% Contenedores levantados
<b>6.410</b>	<b>4.391</b>	<b>69%</b>

Media móvil (7 días previos) porcentaje de contenedores vaciados
<b>75%</b>

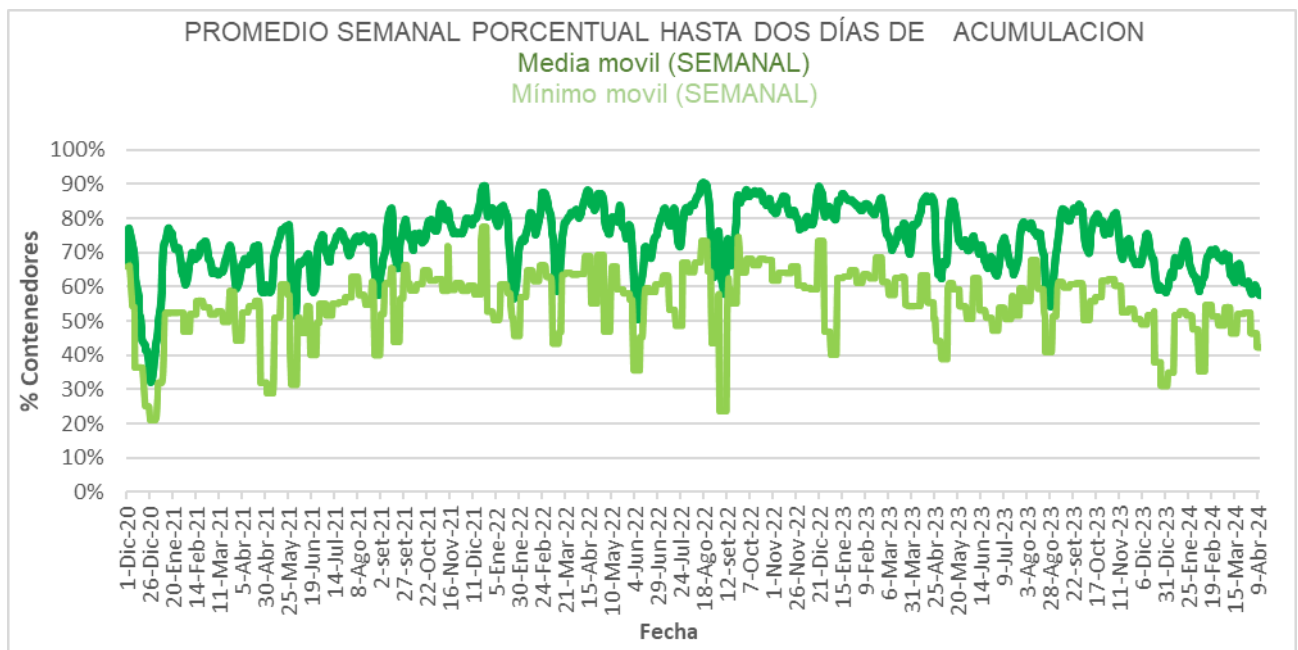
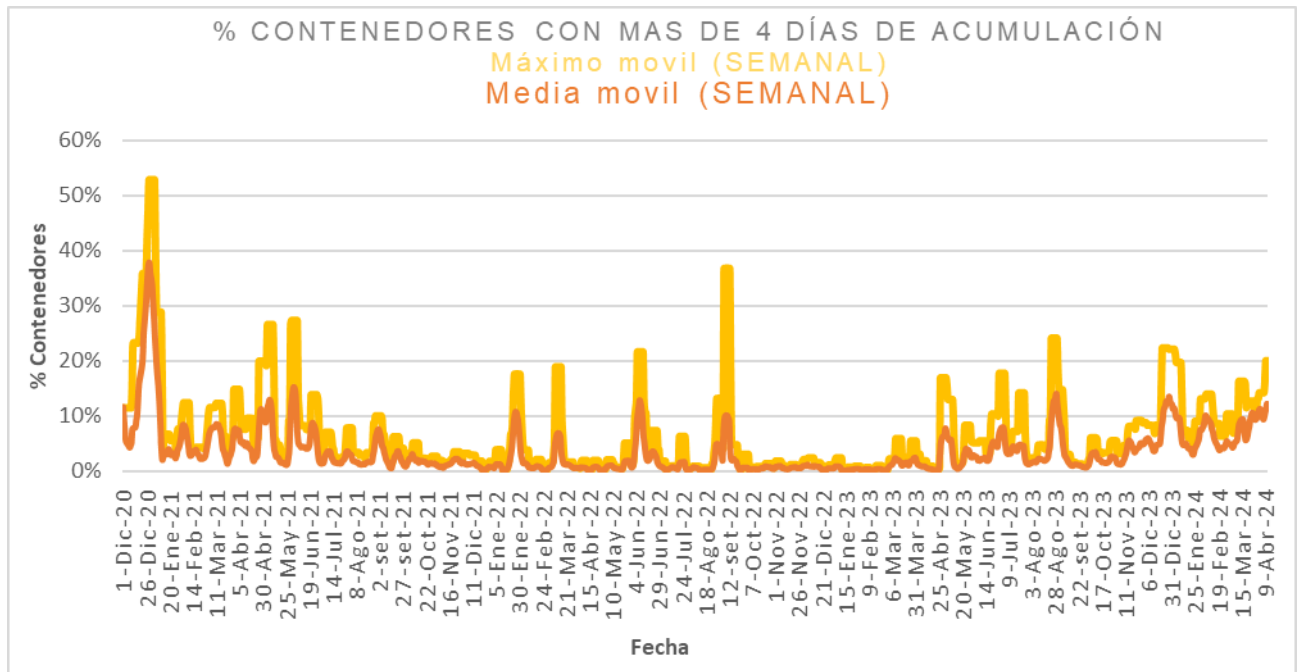


Días	Valores diarios		Promedio 7 días % Contenedores
	N° Contenedores IM - CAP	% Contenedores	
Hasta 2	7.457	63,6%	57,4%
entre 2-3	2.116	18,0%	18,1%
entre 3-4	441	3,8%	12,3%
entre 4-5	606	5,2%	6,6%
más de 5	1.105	9,4%	5,6%
<b>Total</b>	<b>11.725</b>	<b>100%</b>	<b>100%</b>





Promedio, media, mínimo y máximo móvil semanal de hasta 2 y más de 4 días.





Disponibilidad

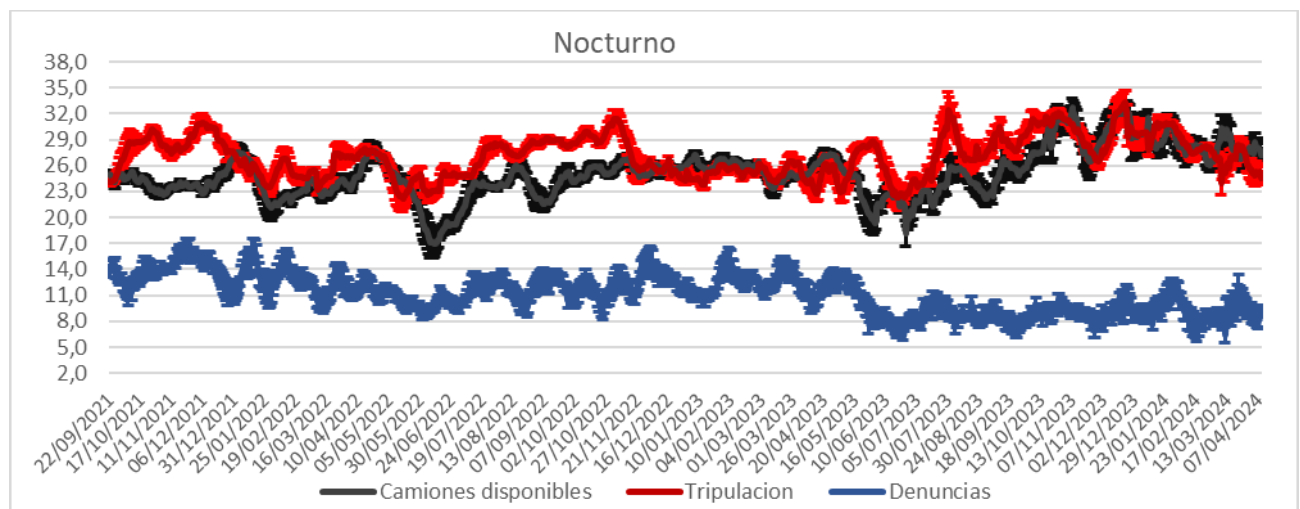
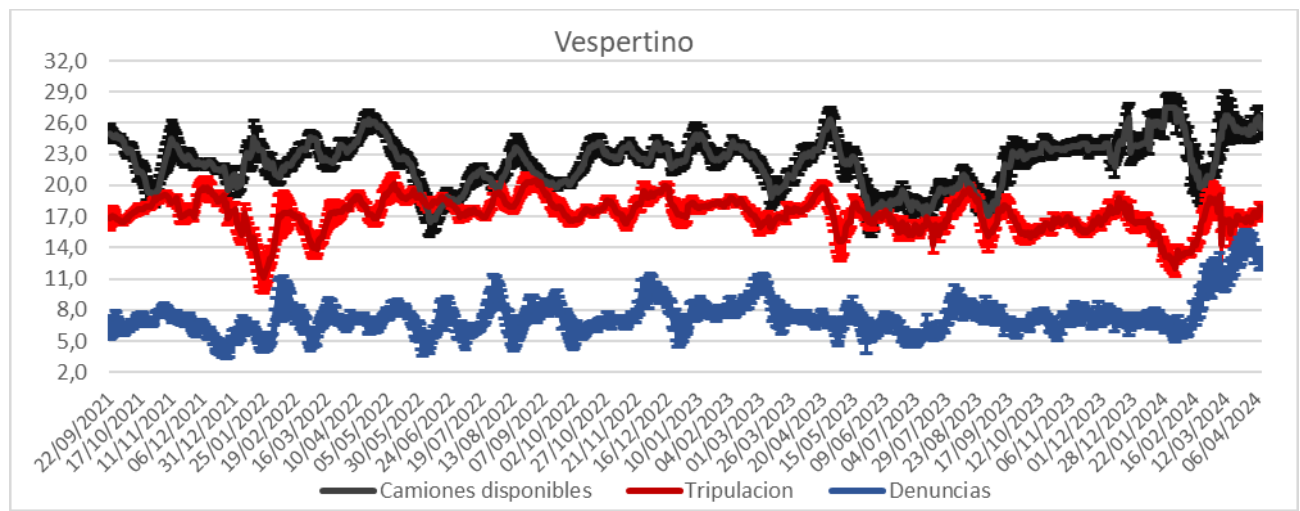
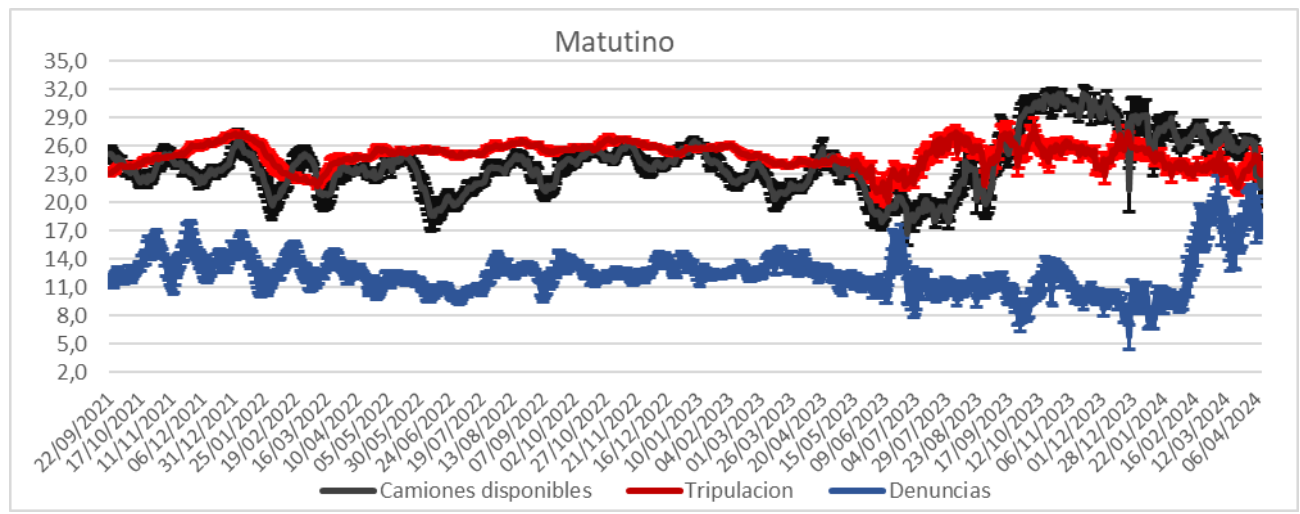
DISPONIBILIDAD POR TURNOS			
10/04/2024	MATUTINO	VESPERTINO	NOCTURNO
CAMIONES	23	17	25
CHOFERES	27	19	27
AUXILIARES	25	17	24
CAMIONES UTILIZADOS	24	14	24
DENUNCIAS DE FALLAS	32	16	10

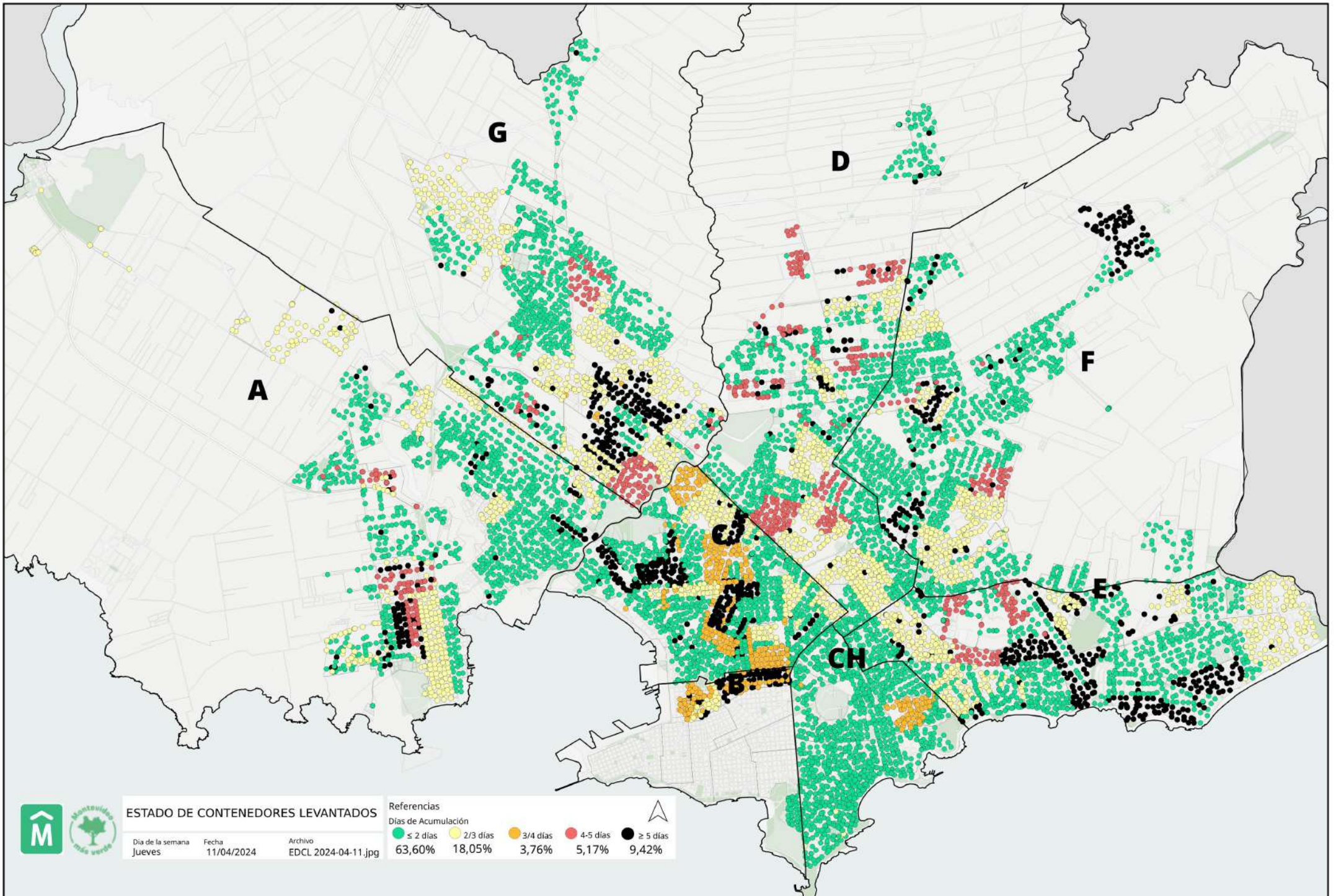
Media móvil 14 días camiones, choferes, auxiliares y denuncias por turno.

	Matutino			Vespertino			Nocturno		
	$\mu$	$\sigma$	$\mu \pm 2\sigma$	$\mu$	$\sigma$	$\mu \pm 2\sigma$	$\mu$	$\sigma$	$\mu \pm 2\sigma$
Camiones	19,8	1,6	[16,54 - 23,03]	25,5	1,0	[23,56 - 27,44]	20,8	1,3	[18,19 - 23,47]
Tripulantes	23,0	0,8	[21,38 - 24,62]	17,8	0,4	[16,89 - 18,61]	24,6	0,7	[23,24 - 25,93]
Denuncias	17,4	1,1	[15,06 - 19,65]	12,8	0,8	[11,17 - 14,33]	9,1	0,5	[8,05 - 10,09]



Gráficos de camiones, choferes, auxiliares y denuncias por turno.





**ESTADO DE CONTENEDORES LEVANTADOS**

Día de la semana: Jueves  
 Fecha: 11/04/2024  
 Archivo: EDCL 2024-04-11.jpg

**Referencias**

**Días de Acumulación**

● ≤ 2 días	● 2/3 días	● 3/4 días	● 4-5 días	● ≥ 5 días
63,60%	18,05%	3,76%	5,17%	9,42%

