



DEPARTAMENTO Desarrollo Ambiental

DIVISIÓN: División Limpieza

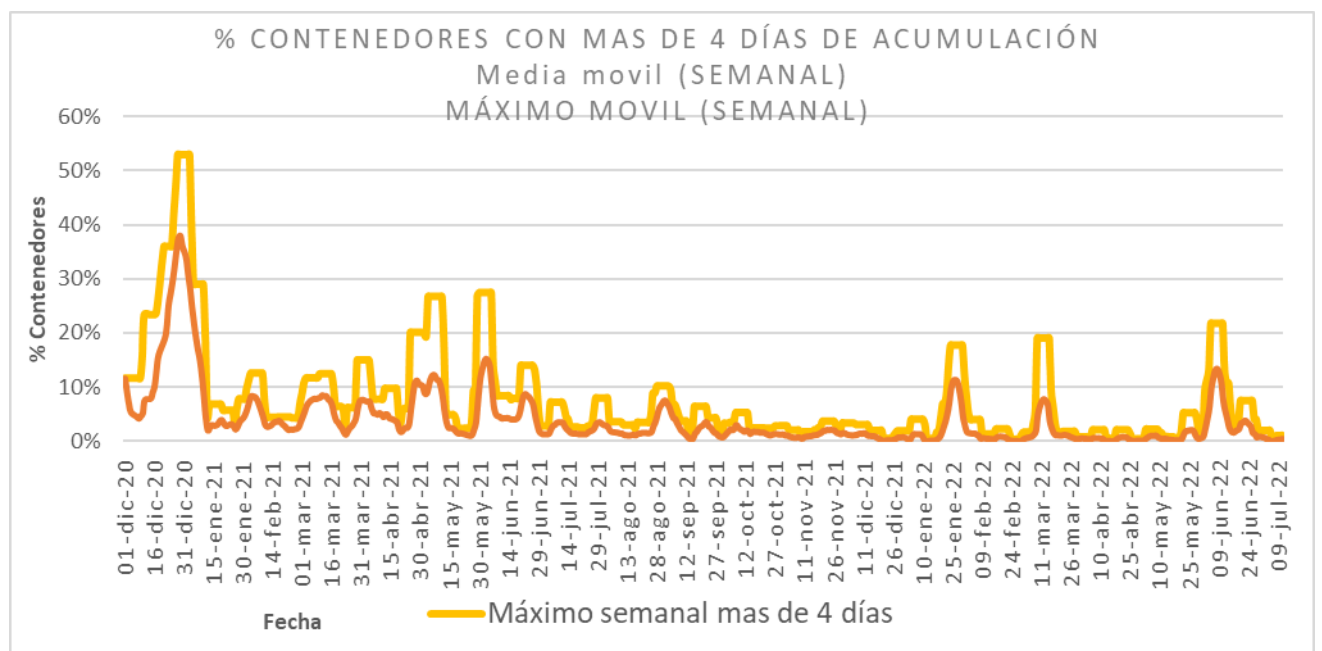
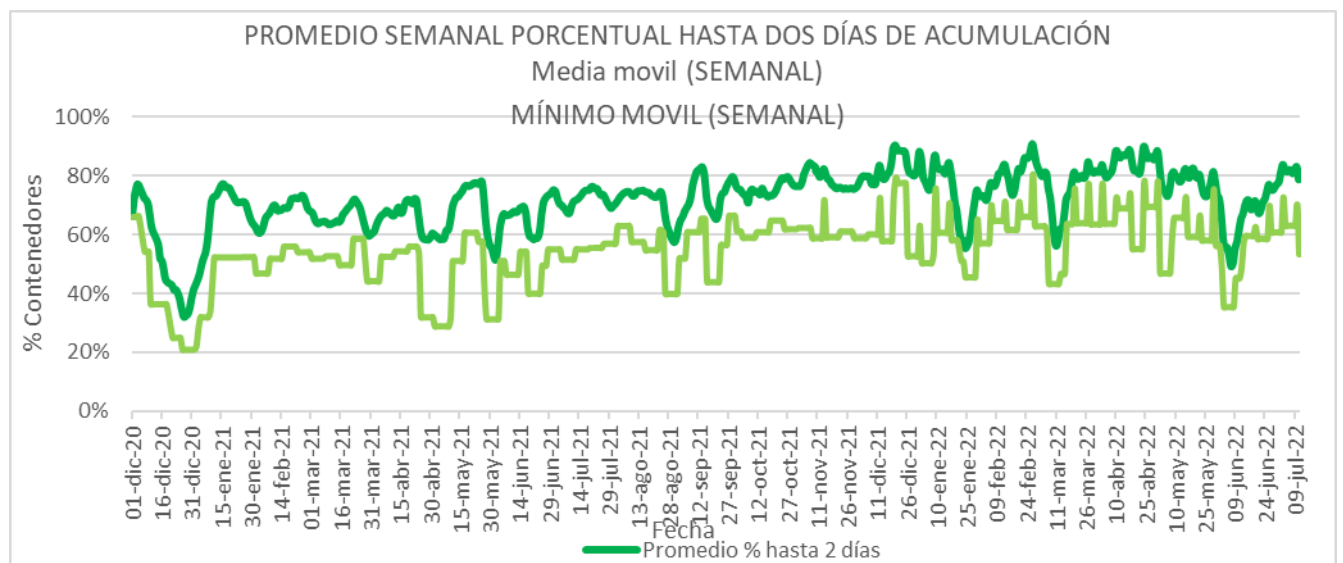
SERVICIO: Servicio de Planificación, Administración y Apoyo

Unidad: 4438

INFORME DIARIO DE GESTIÓN DIVISIÓN LIMPIEZA 11/07/2022

Análisis de contenedores levantados por Región y Turno hasta la hora 06:00. Los datos son extraídos del sistema DFR.

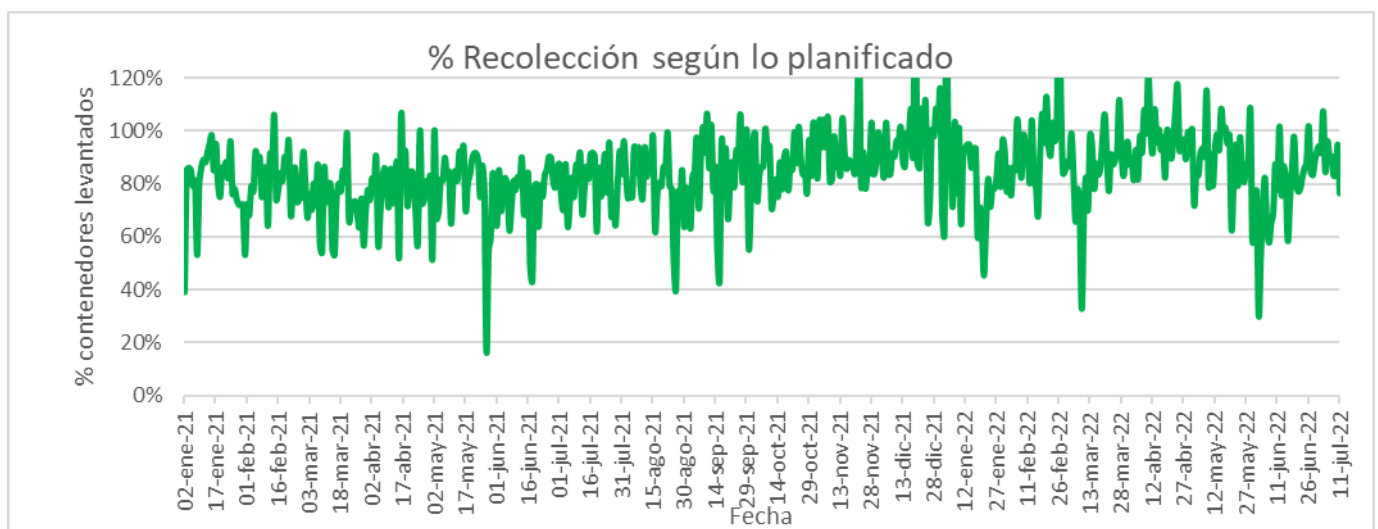
Promedio, media, mínimo y máximo móvil semanal de hasta 2 y más de 4 días.





Valores Diarios

11/07/2022		
Contenedores planificados IM - CAP	Contenedores levantados IM - CAP	% Contenedores levantados
3916	2989	76%
Media móvil (7 días previos) porcentaje de contenedores		
88%		



Días	N° Contenedores IM - CAP	% Contenedores	Promedio 7 días % Contenedores
Hasta 2	6671	53,4%	78,7%
entre 2-3	4469	35,7%	17,0%
entre 3-4	1226	9,8%	3,8%
entre 4-5	128	1,0%	0,4%
más de 5	7	0,1%	0,1%
Total	12501	100,0%	100 %



Disponibilidad

DISPONIBILIDAD POR TURNOS Y REGION				
		MATUTINO	VESPERTINO	NOCTURNO
URME	CAMIONES	8		12
	CHOFERES	9		13
	AUXILIARES	9		14
	CAMIONES UTILIZADOS	10		12
	DENUNCIAS DE FALLAS	6		11
URMO	CAMIONES	9		13
	CHOFERES	4		11
	AUXILIARES	3		11
	CAMIONES UTILIZADOS	3		12
	DENUNCIAS DE FALLAS	1		6

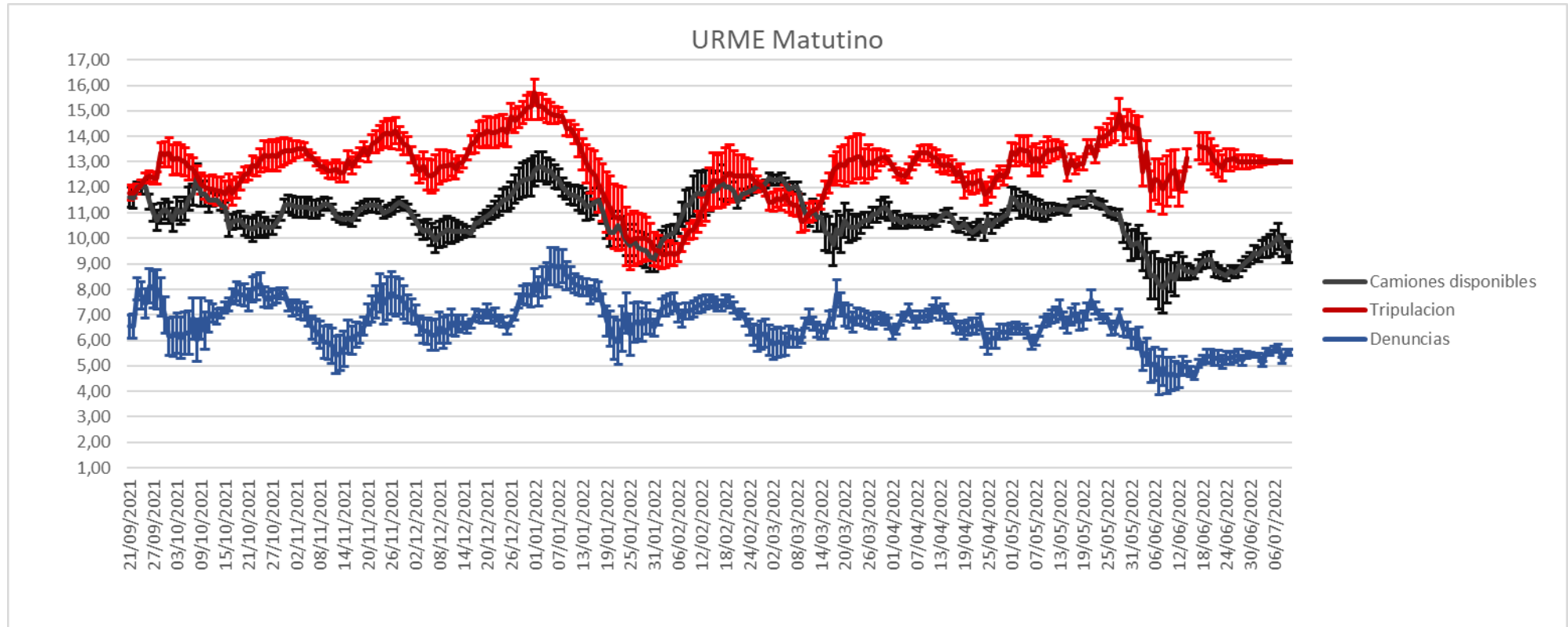
Media móvil 14 días camiones, choferes, auxiliares y denuncias por turno y región.

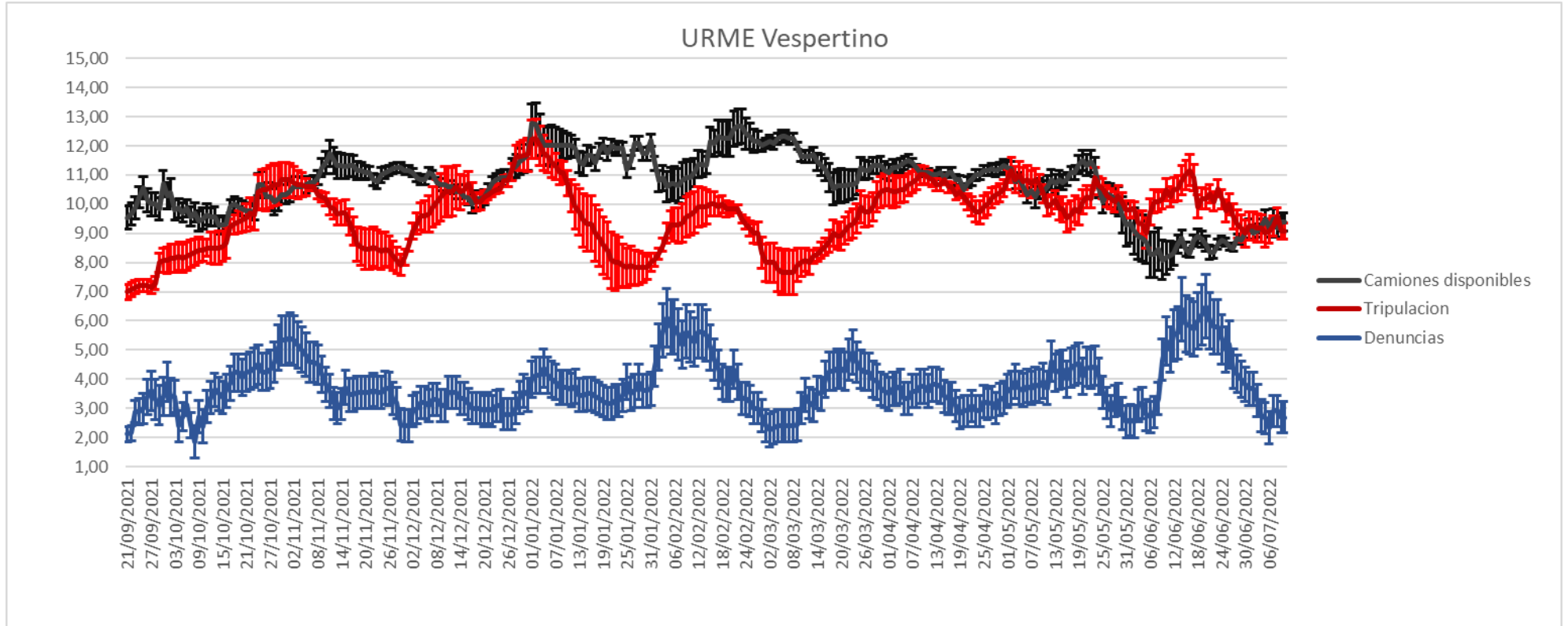
URME									
	Matutino			Vespertino			Nocturno		
	μ	σ	$\mu \pm 2\sigma$	μ	σ	$\mu \pm 2\sigma$	μ	σ	$\mu \pm 2\sigma$
Camiones	10,2	0,2	[9,7 - 10,7]	9,4	0,3	[8,78 - 9,99]	11,2	0,6	[9,99 - 12,34]
Tripulantes	13,0	0,0	[12,92 - 13,08]	9,1	0,3	[8,5 - 9,65]	12,8	0,3	[12,2 - 13,3]
Denuncias	5,5	0,1	[5,31 - 5,76]	2,7	0,9	[0,94 - 4,44]	5,8	0,4	[5,09 - 6,58]

URMO									
	Matutino			Vespertino			Nocturno		
	μ	σ	$\mu \pm 2\sigma$	μ	σ	$\mu \pm 2\sigma$	μ	σ	$\mu \pm 2\sigma$
Camiones	10,5	0,2	[10,11 - 10,96]	11,2	0,5	[10,09 - 12,22]	11,4	0,5	[10,47 - 12,36]
Tripulantes	12,0	0,5	[11,08 - 12,92]	8,3	0,1	[8,05 - 8,57]	11,7	0,3	[11,05 - 12,28]
Denuncias	5,0	0,2	[4,57 - 5,43]	3,4	0,3	[2,9 - 3,93]	5,8	0,5	[4,92 - 6,75]



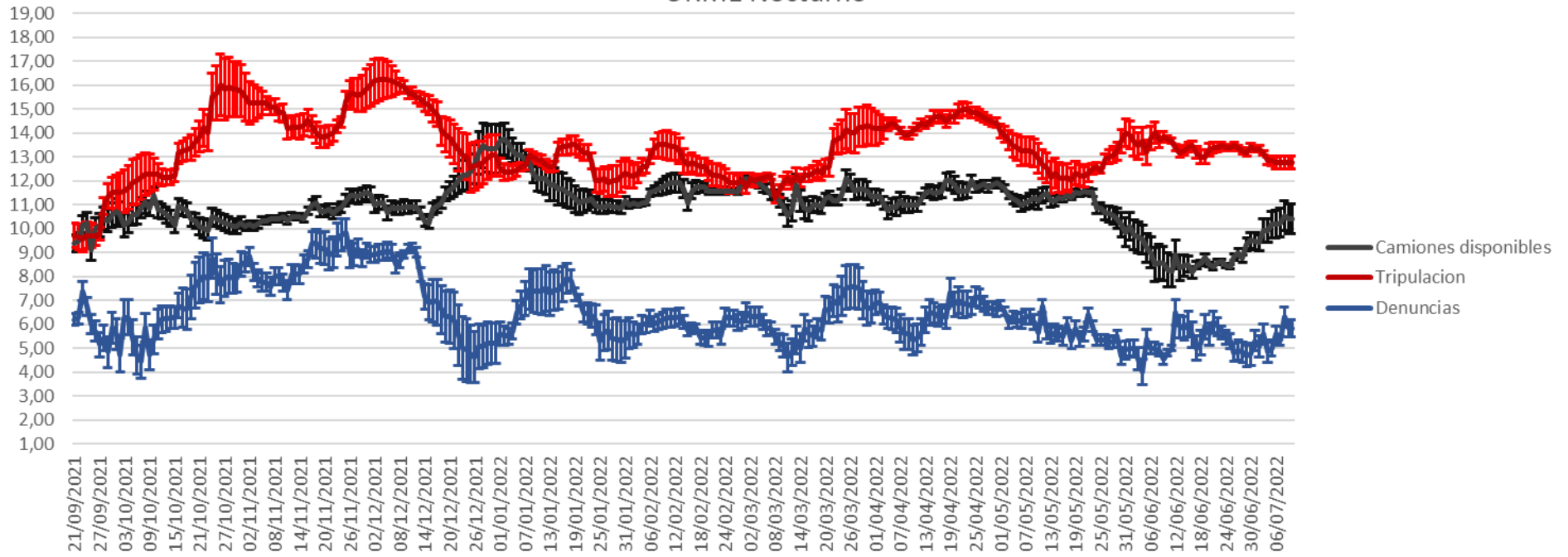
Gráficos de camiones, choferes, auxiliares y denuncias por turno y por región.





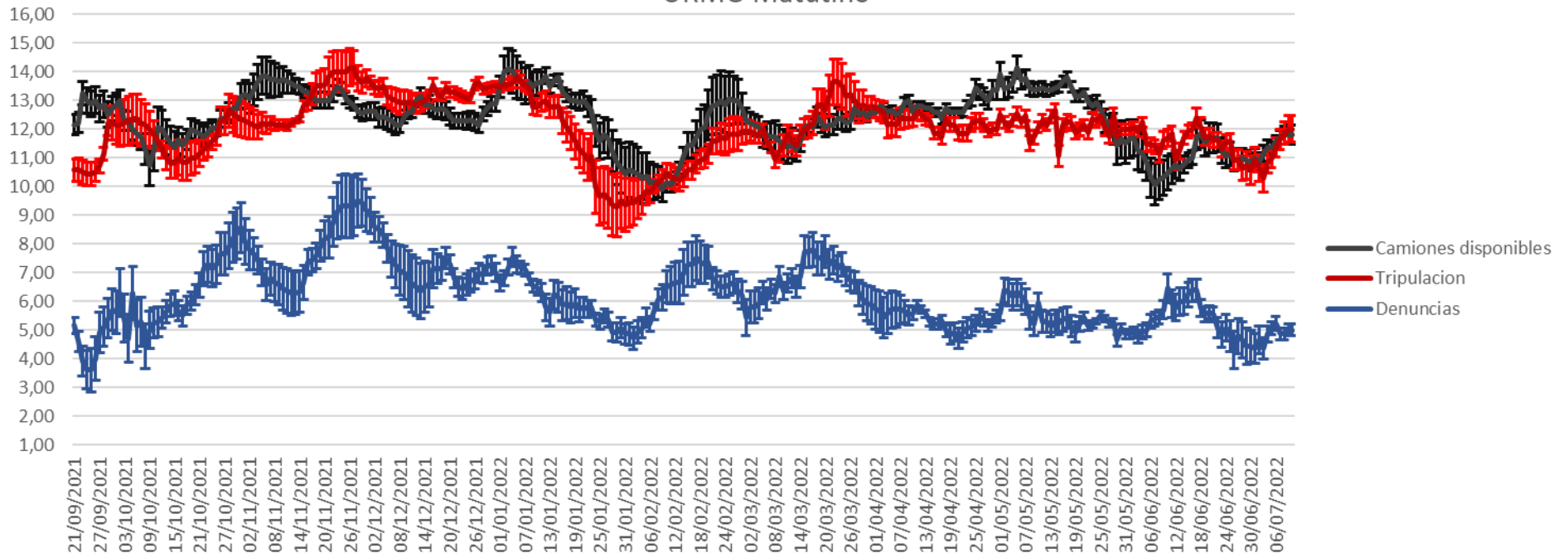


URME Nocturno



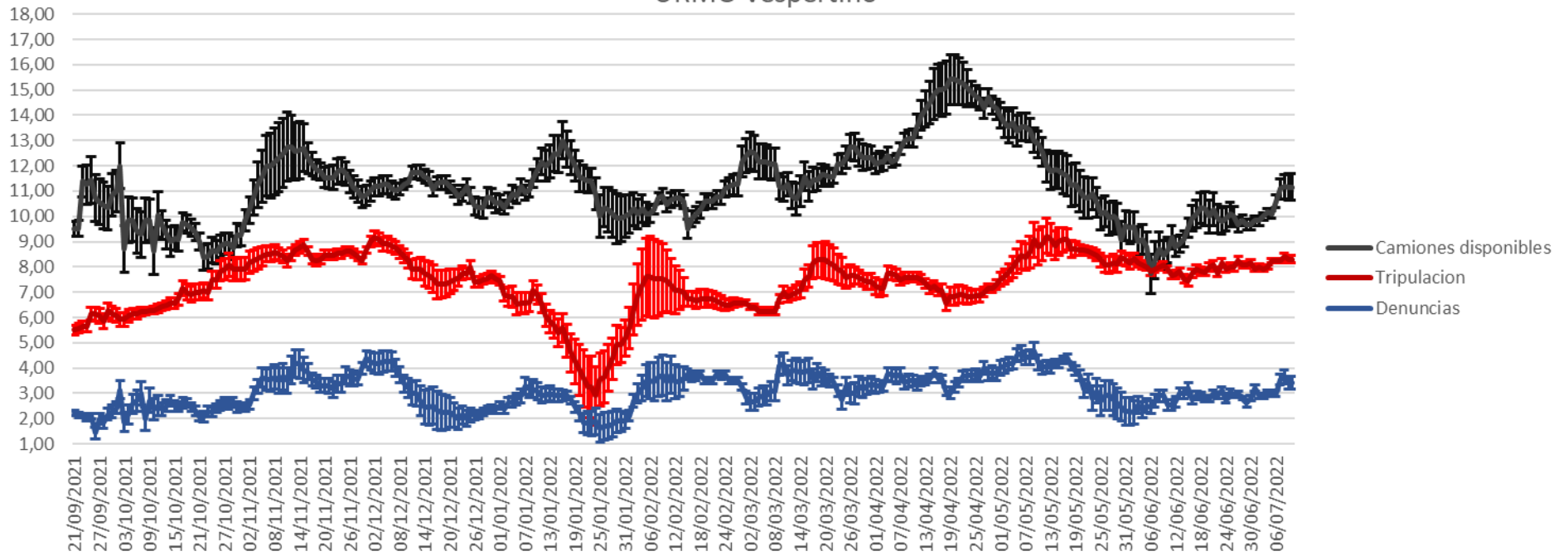


URMO Matutino



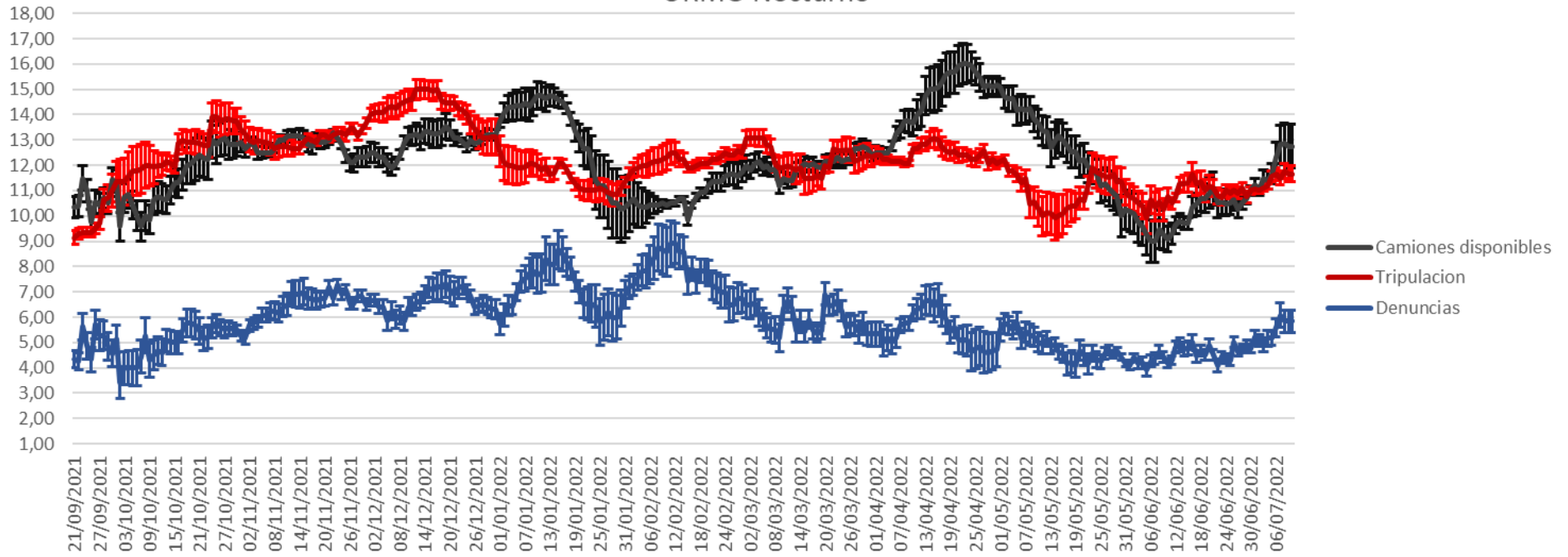


URMO Vespertino



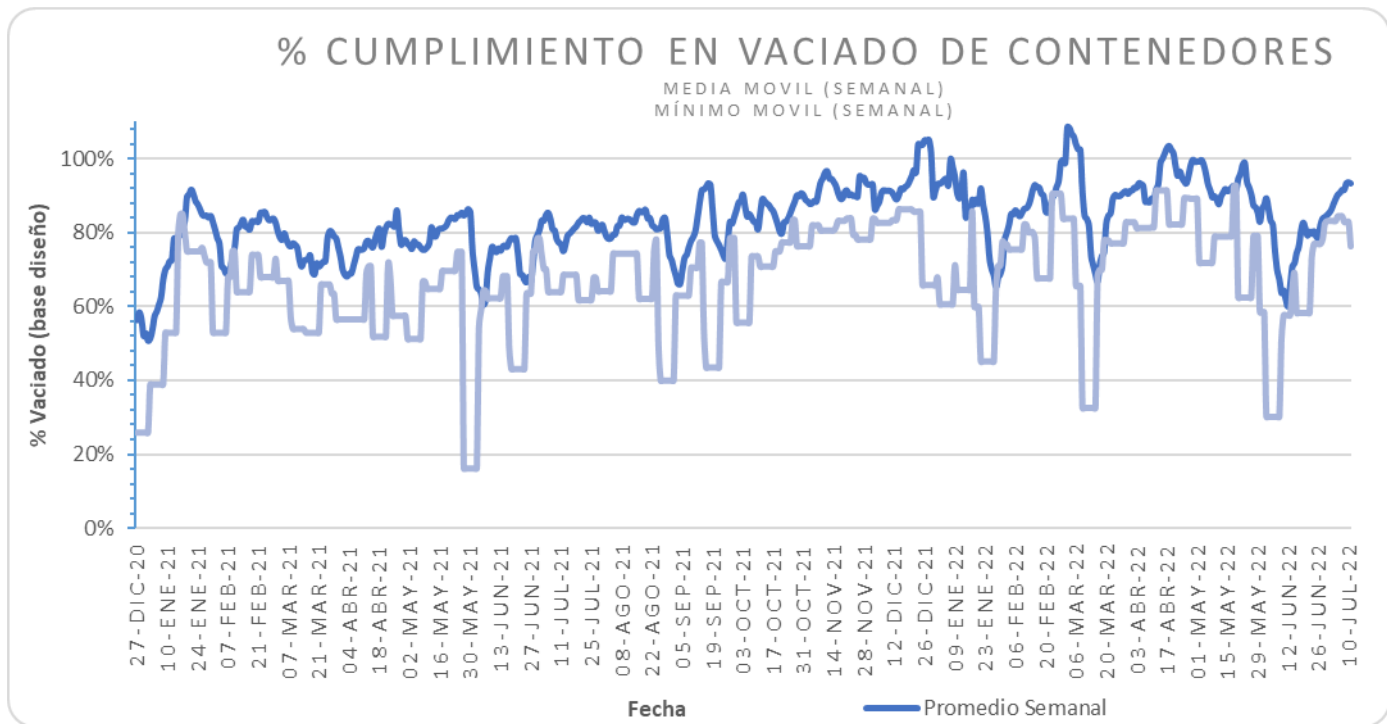
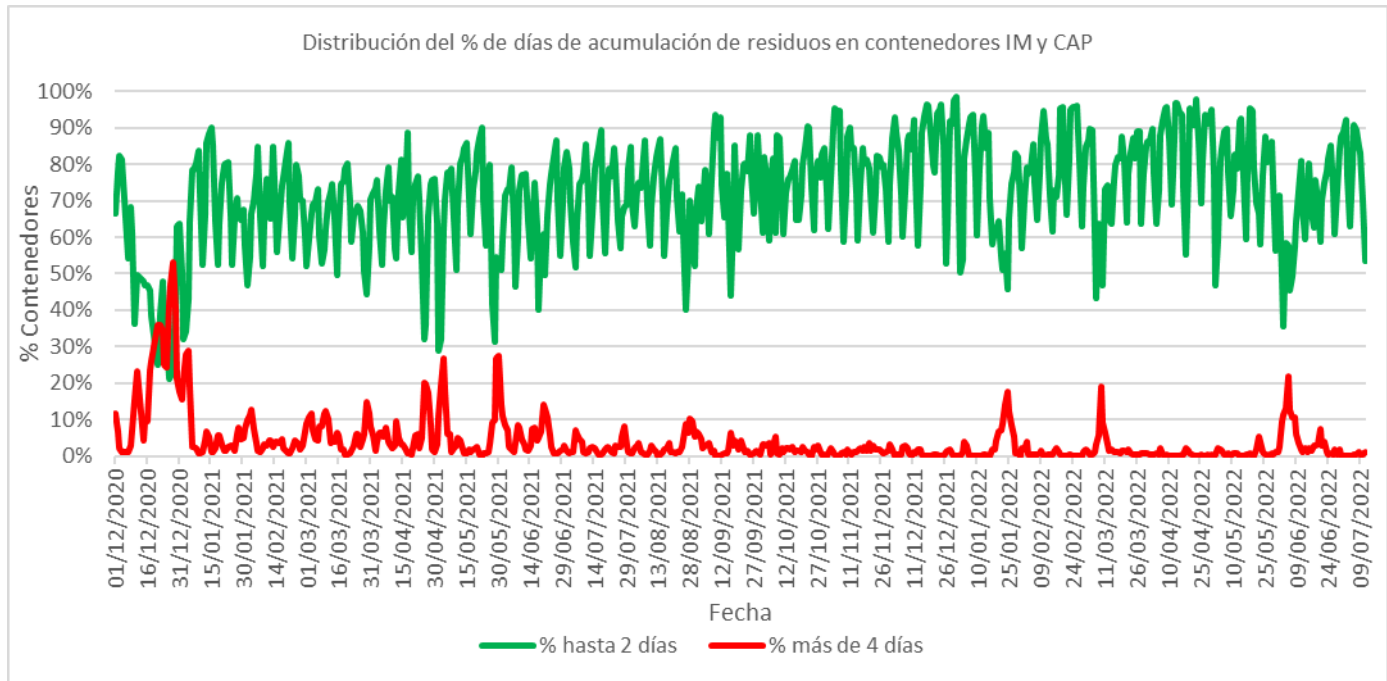


URMO Nocturno





Días de acumulación y vaciado de contenedores



No hay contenedores con más de 8 días de atraso.

