



DEPARTAMENTO DESARROLLO AMBIENTAL

División Limpieza y Gestión De Residuos

Servicio de Planificación y Proyectos

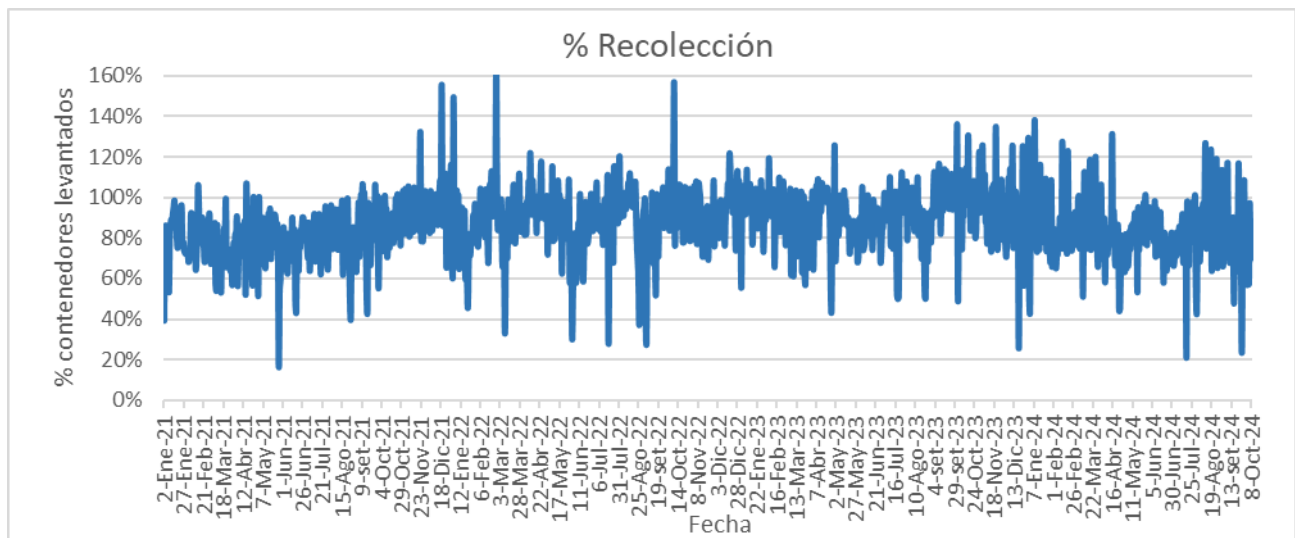
Unidad: 4487

INFORME DIARIO DE GESTIÓN DIVISIÓN LIMPIEZA 11/10/2024

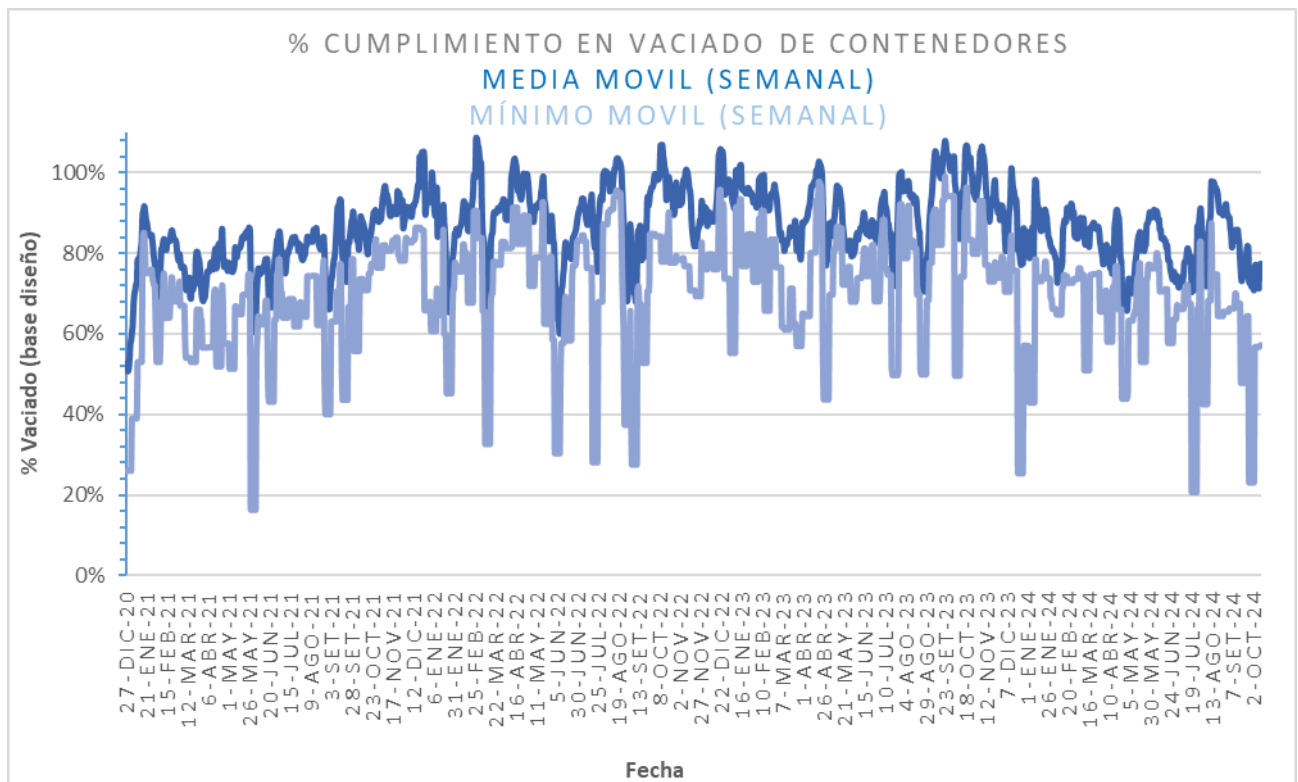
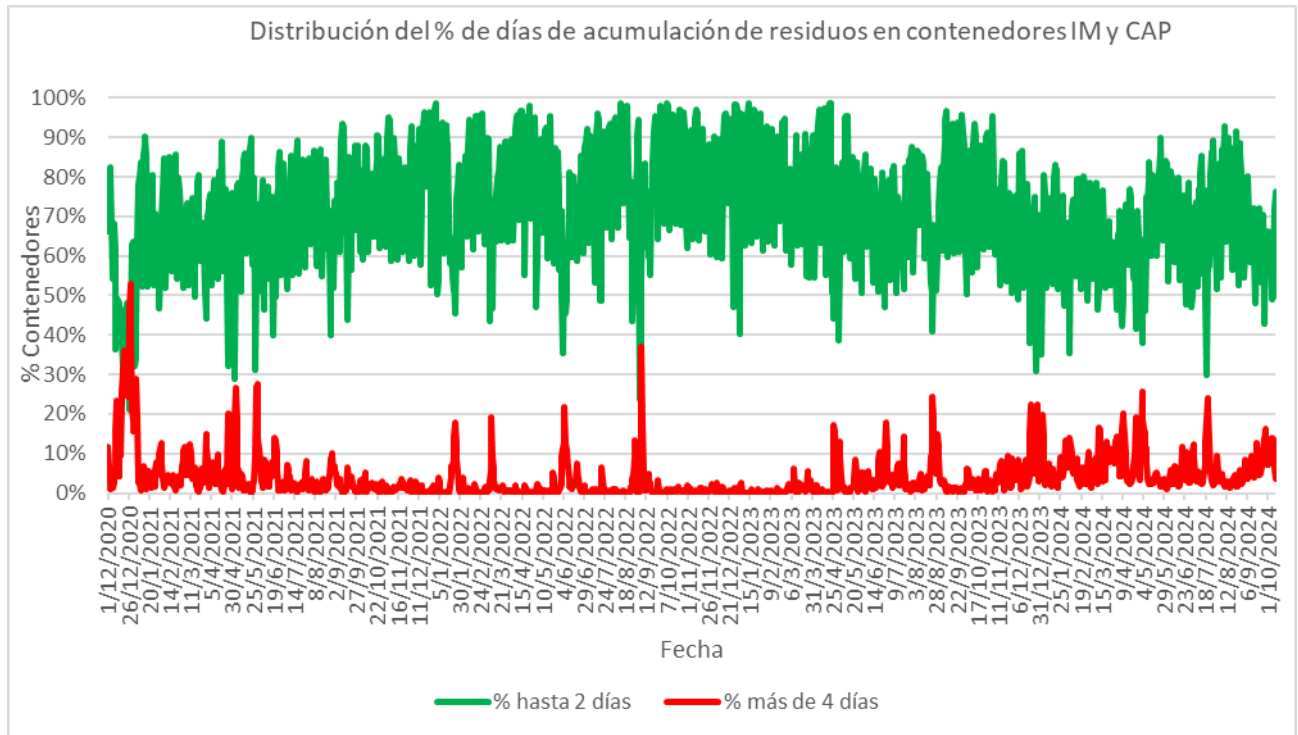
Análisis de contenedores levantados por Región y Turno hasta la hora 06:00.
Los datos son extraídos del sistema DFR.

Estado de la recolección.

Contenedores planificados IM - Fideicomiso	Contenedores vaciados IM - Fideicomiso	% Contenedores levantados	Media móvil (7 días previos) porcentaje de contenedores vaciados
7.246	5.465	75%	77%

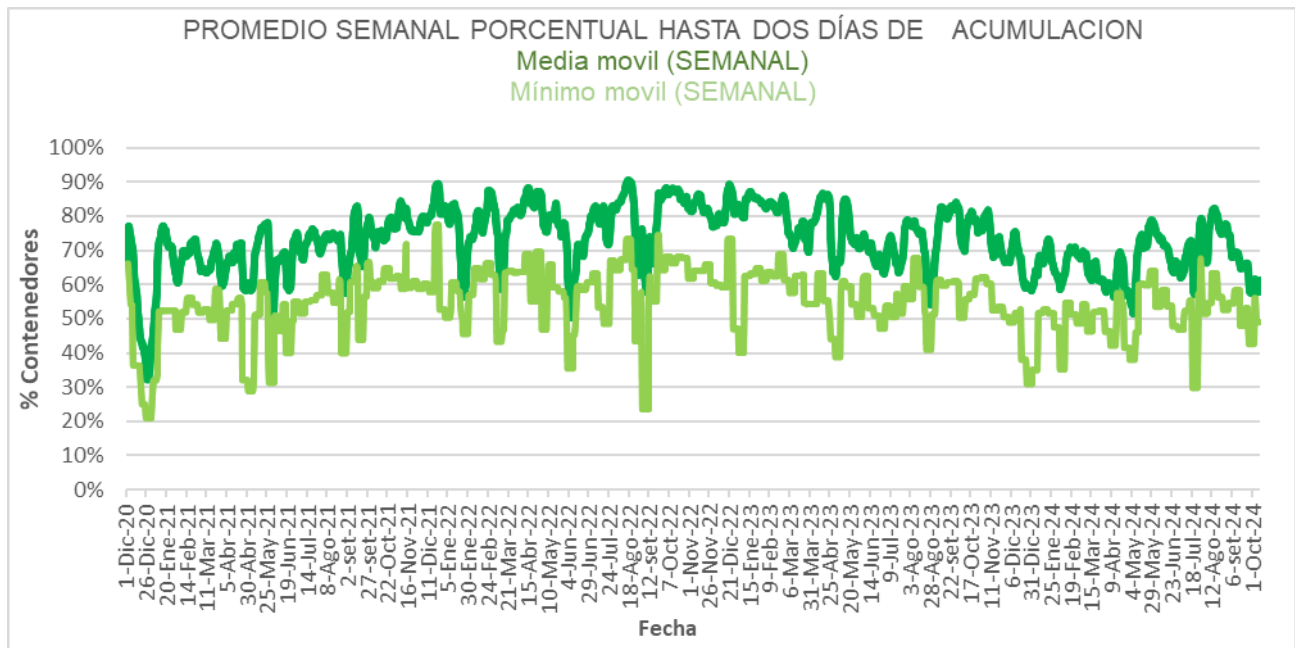
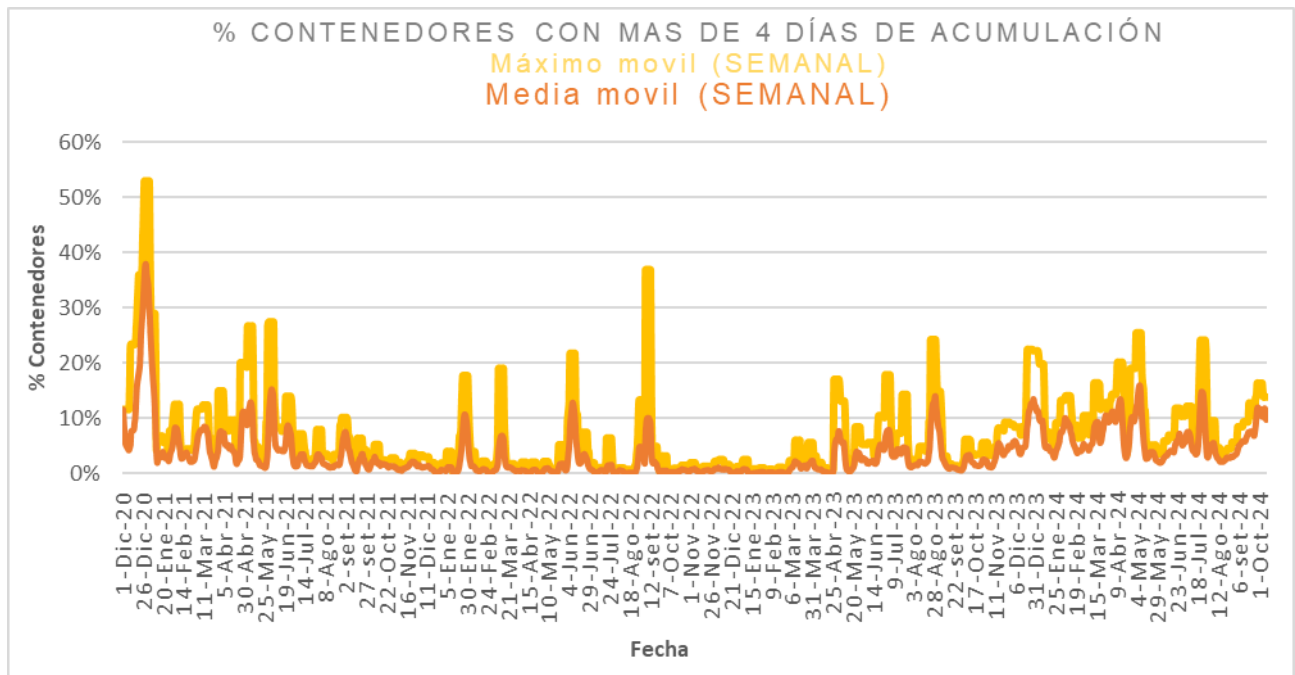


Días	Valores diarios		Promedio 7 días % Contenedores
	N° Contenedores IM - Fideicomiso	% Contenedores	
Hasta 2	8.954	76,9%	63,7%
entre 2-3	2.055	17,6%	17,2%
entre 3-4	248	2,1%	10,0%
entre 4-5	154	1,3%	4,5%
más de 5	236	2,0%	4,6%
Total	11.647	100%	100%





Promedio, media, mínimo y máximo móvil semanal de hasta 2 y más de 4 días.





Disponibilidad

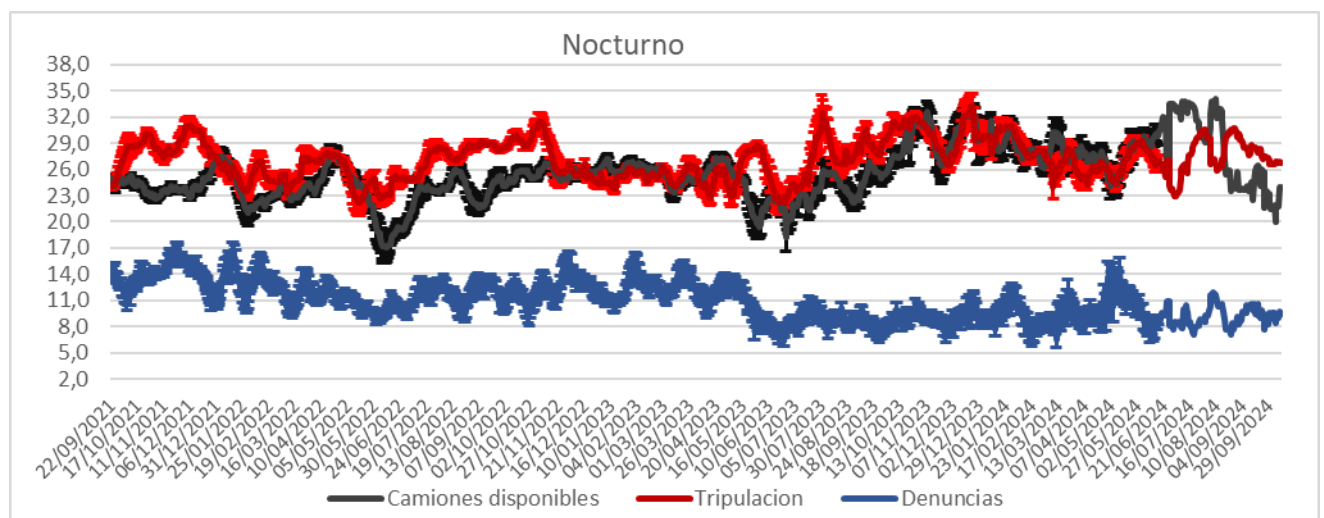
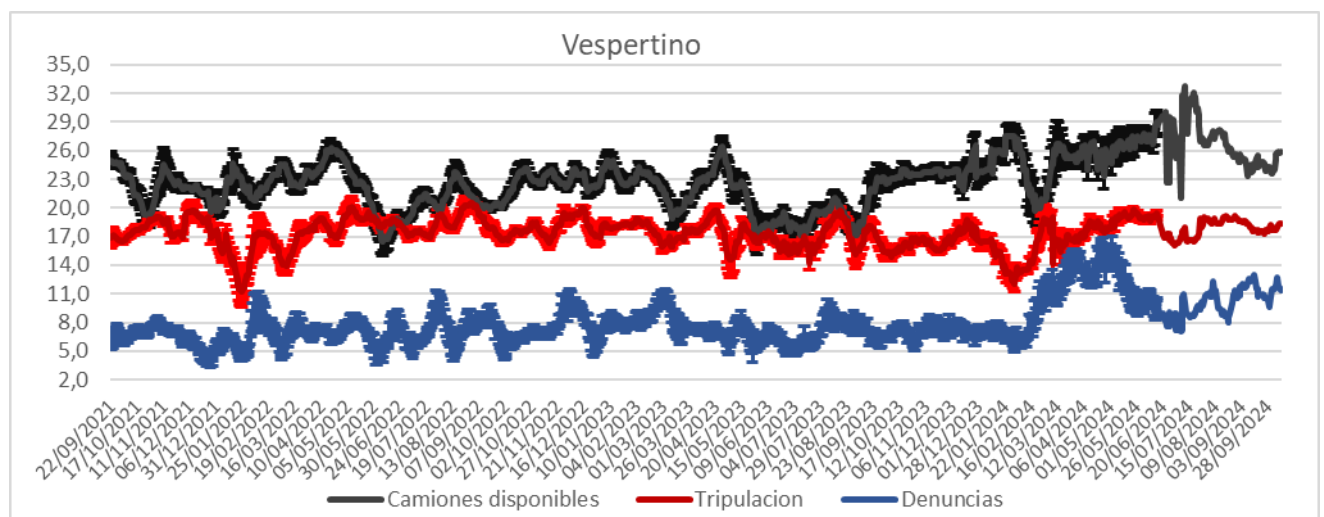
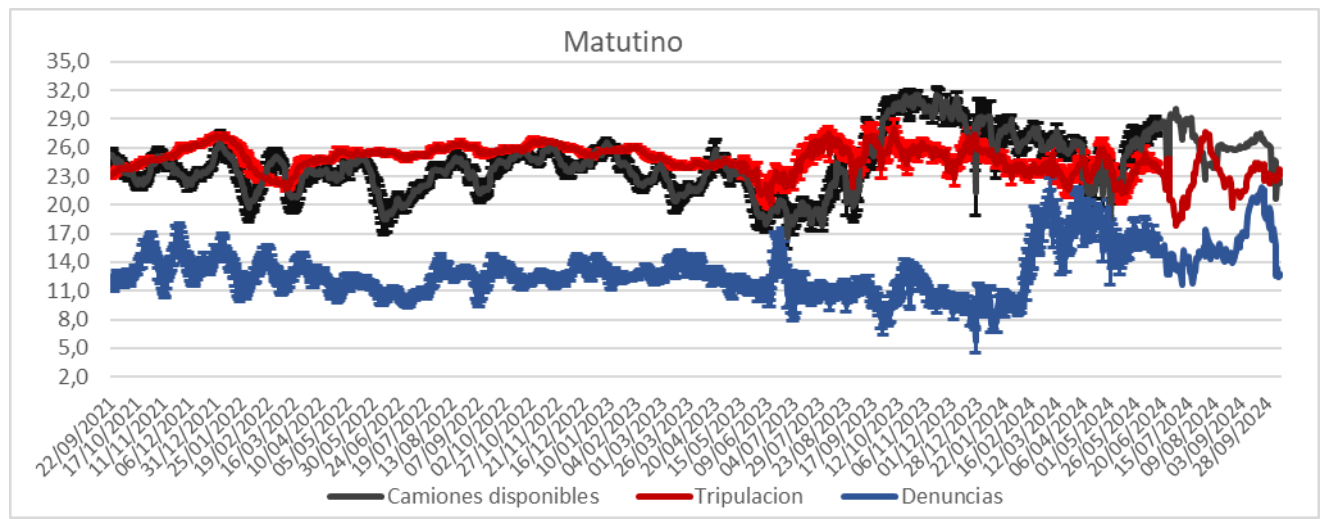
DISPONIBILIDAD POR TURNOS			
10/10/2024	MATUTINO	VESPERTINO	NOCTURNO
CAMIONES	29	25	30
CHOFERES	24	20	28
AUXILIARES	22	19	28
CAMIONES UTILIZADOS	20	18	24
DENUNCIAS DE FALLAS	14	8	7

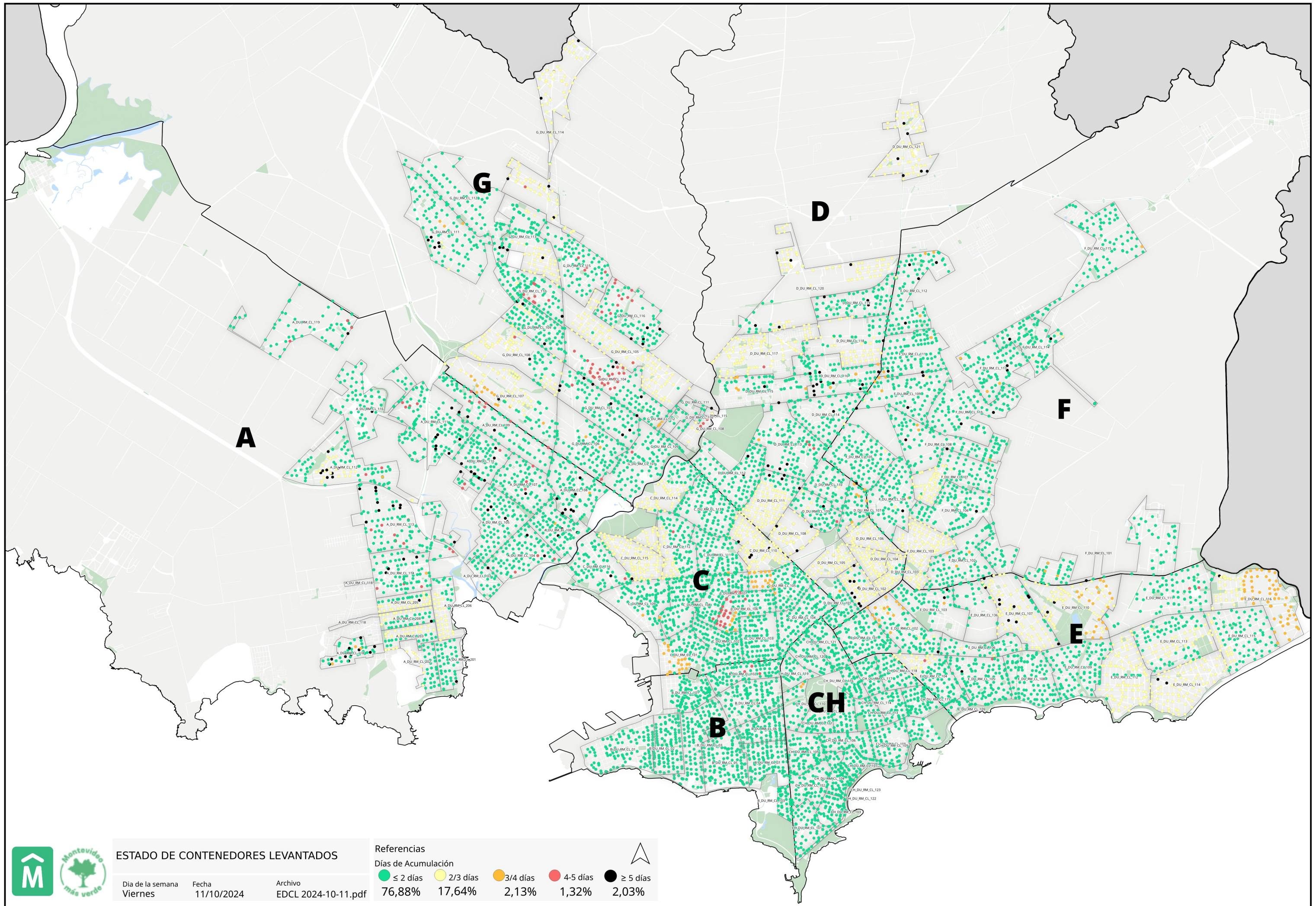
Media móvil 14 días camiones, choferes, auxiliares y denuncias por turno.

	Matutino			Vespertino			Nocturno		
	μ	σ	$\mu \pm 2\sigma$	μ	σ	$\mu \pm 2\sigma$	μ	σ	$\mu \pm 2\sigma$
Camiones	17,7	1,8	[14,11 - 21,32]	25,9	1,1	[23,68 - 28,16]	20,2	1,1	[17,99 - 22,44]
Tripulantes	23,3	0,5	[22,32 - 24,18]	18,3	0,4	[17,62 - 19,04]	26,8	0,2	[26,26 - 27,24]
Denuncias	12,7	2,6	[7,53 - 17,9]	11,4	1,2	[9,1 - 13,7]	9,4	0,7	[8,07 - 10,78]



Gráficos de camiones, choferes, auxiliares y denuncias por turno.





ESTADO DE CONTENEDORES LEVANTADOS

Día de la semana: Viernes
 Fecha: 11/10/2024
 Archivo: EDCL 2024-10-11.pdf

Referencias

Días de Acumulación

● ≤ 2 días
 ● 2/3 días
 ● 3/4 días
 ● 4-5 días
 ● ≥ 5 días

76,88% 17,64% 2,13% 1,32% 2,03%

