



DEPARTAMENTO Desarrollo Ambiental

DIVISIÓN: División Limpieza y Recolección

SERVICIO: Servicio de Planificación y Proyectos

Unidad: 4487

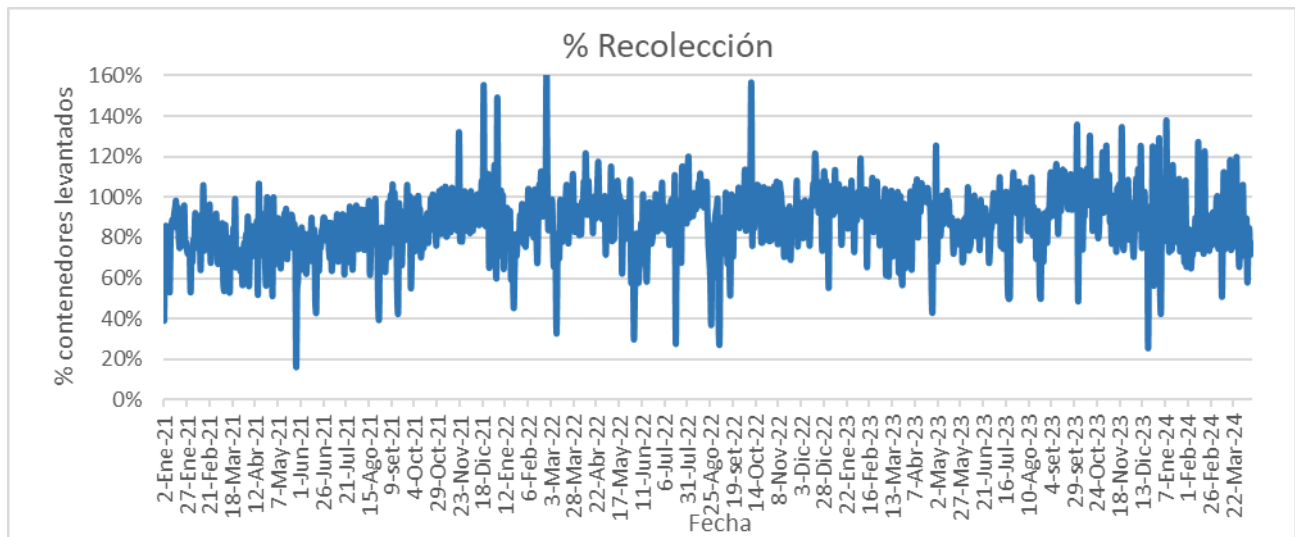
INFORME DIARIO DE GESTIÓN DIVISIÓN LIMPIEZA 12/04/2024

Análisis de contenedores levantados por Región y Turno hasta la hora 06:00.
Los datos son extraídos del sistema DFR.

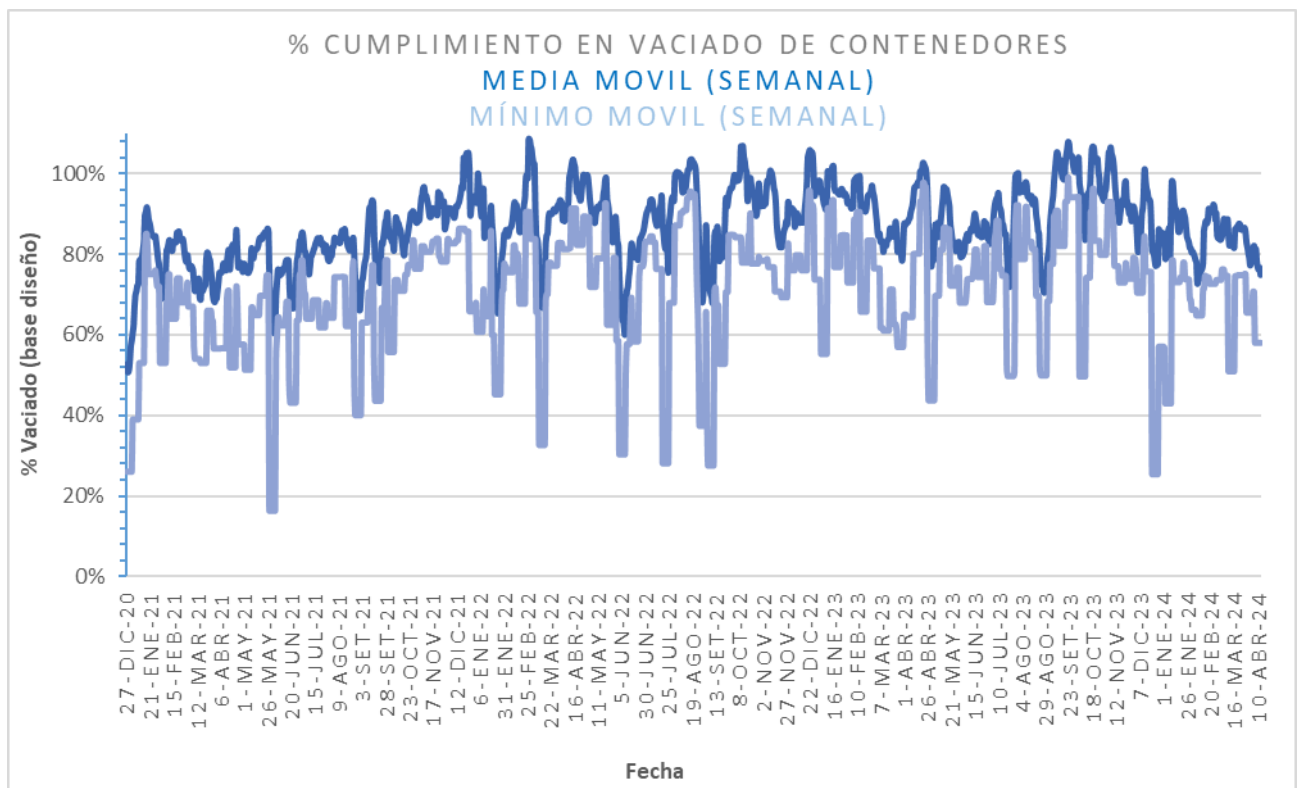
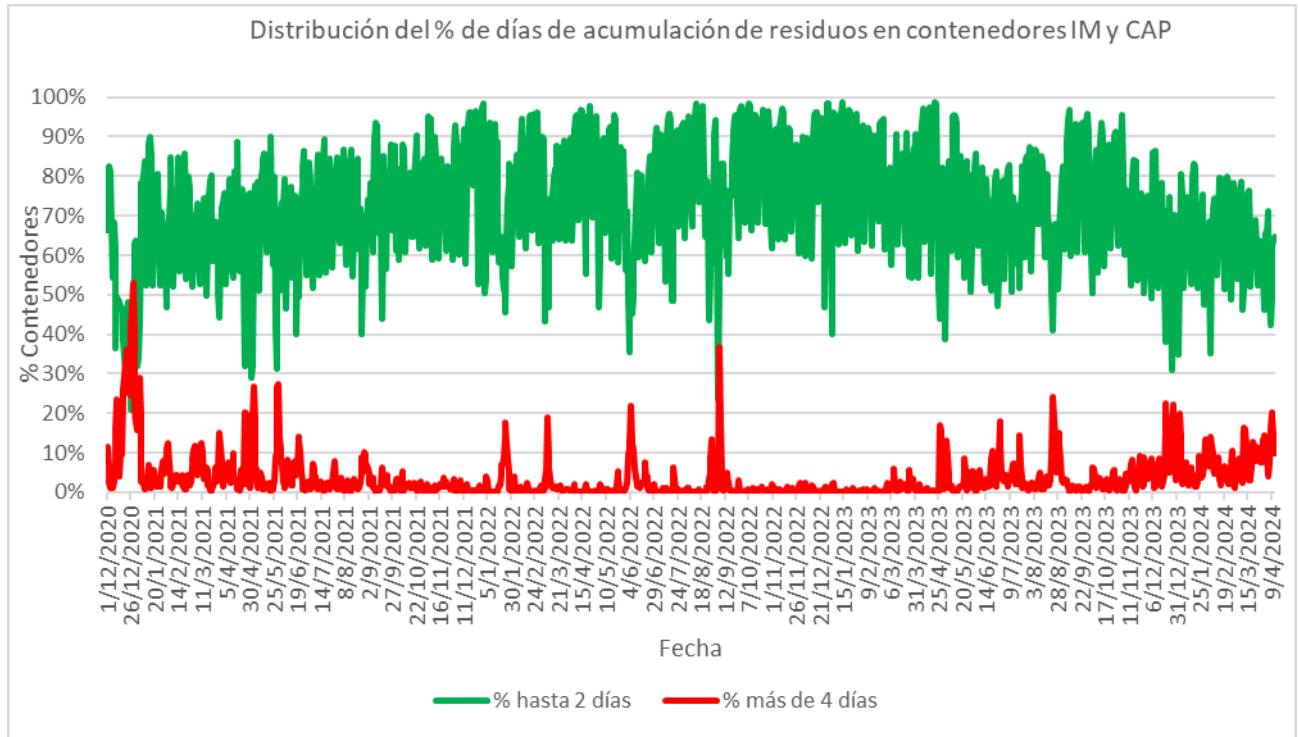
Estado de la recolección.

Contenedores planificados IM - CAP	Contenedores vaciados IM - CAP	% Contenedores levantados
6.410	4.921	77%

Media móvil (7 días previos) porcentaje de contenedores vaciados
75%

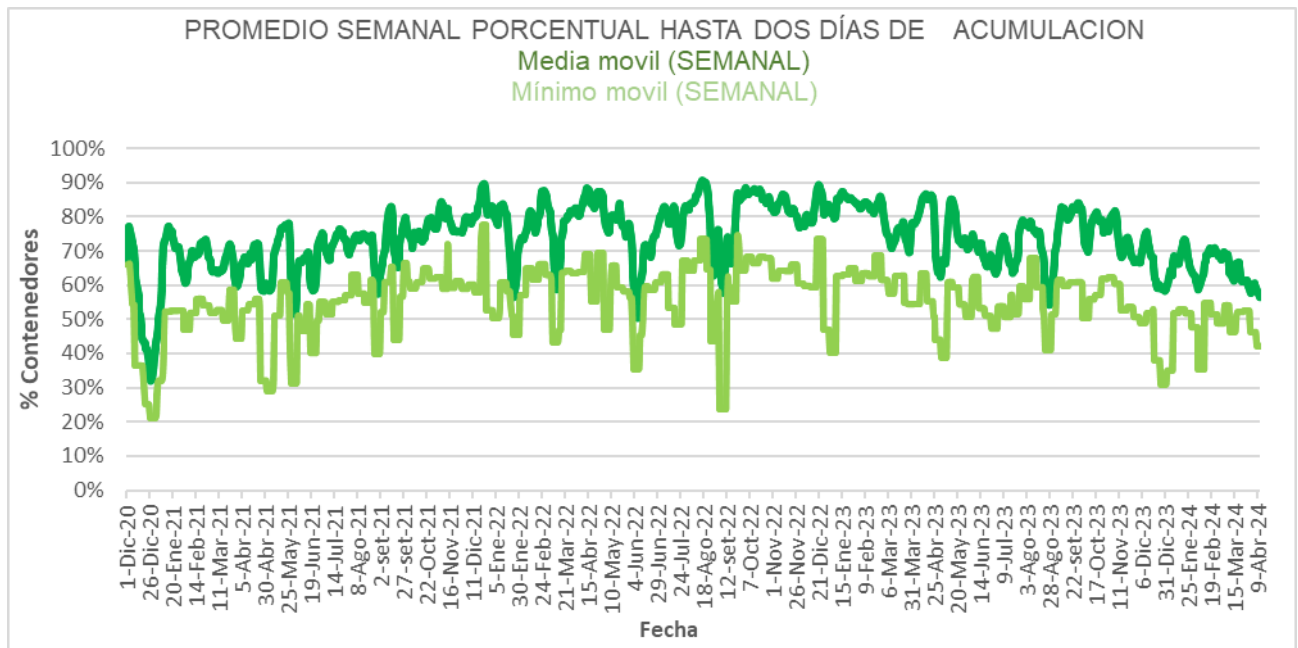
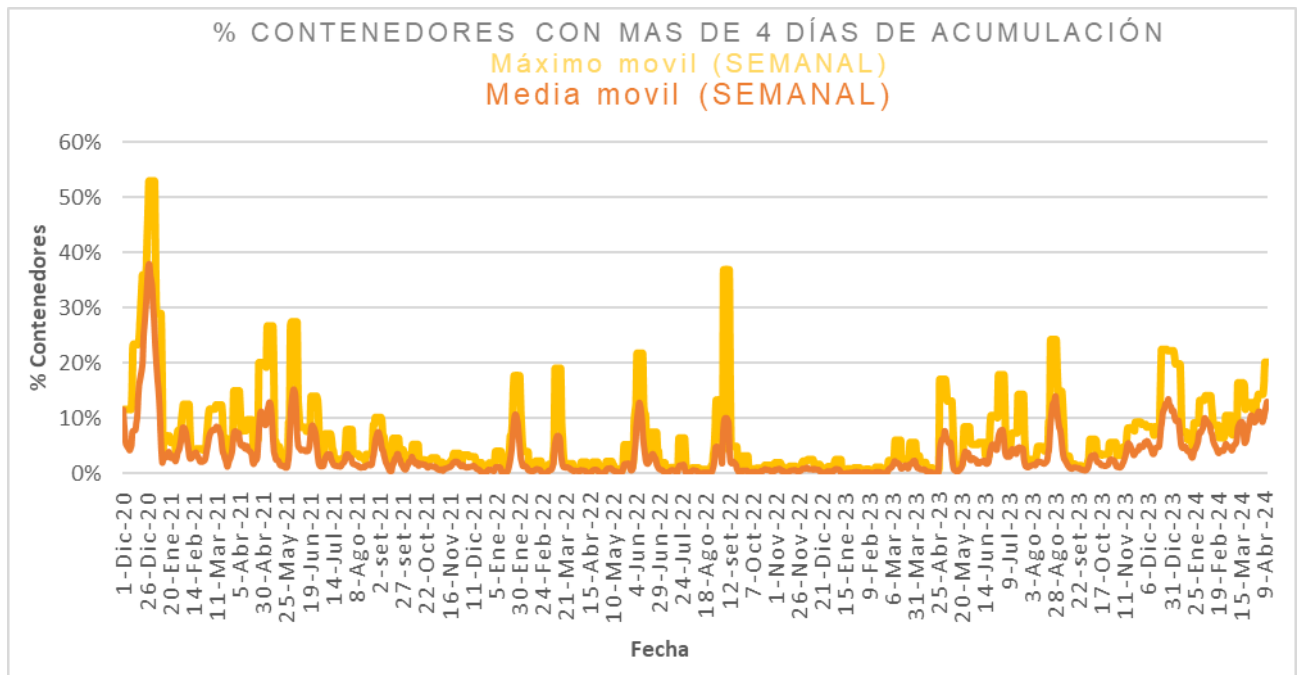


Días	Valores diarios		Promedio 7 días % Contenedores
	N° Contenedores IM - CAP	% Contenedores	
Hasta 2	7.567	64,7%	56,5%
entre 2-3	1.728	14,8%	17,7%
entre 3-4	1.255	10,7%	12,8%
entre 4-5	234	2,0%	6,7%
más de 5	918	7,8%	6,4%
Total	11.702	100%	100%





Promedio, media, mínimo y máximo móvil semanal de hasta 2 y más de 4 días.





Disponibilidad

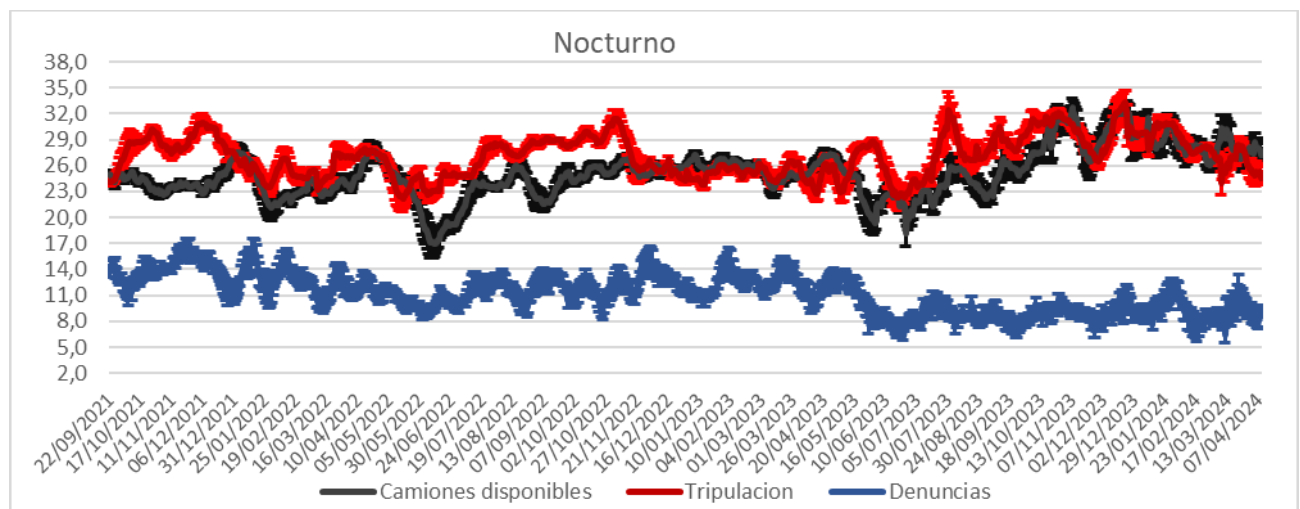
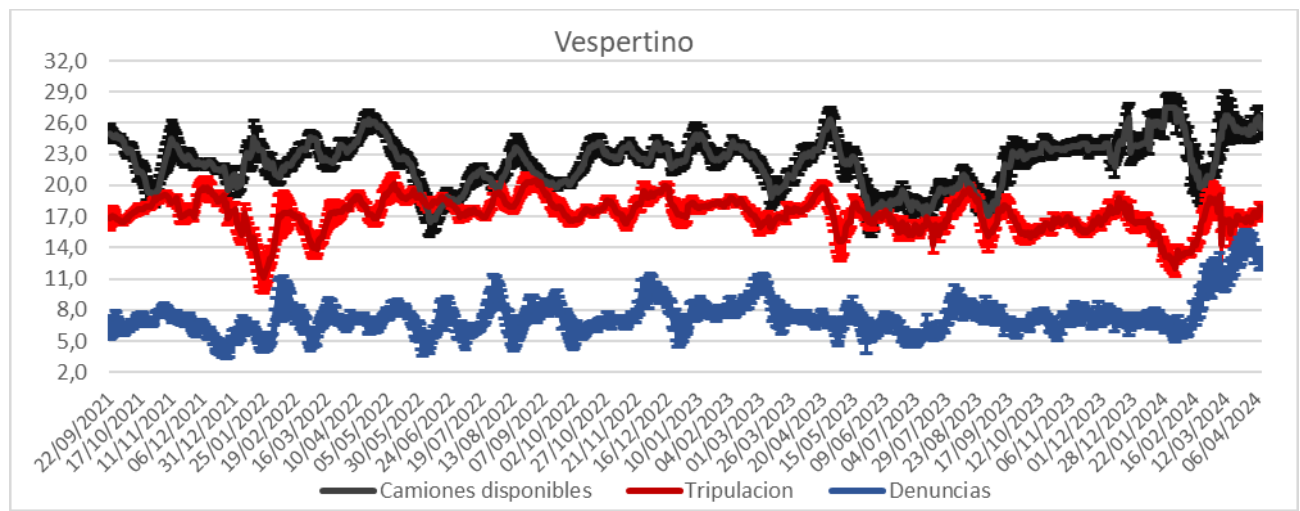
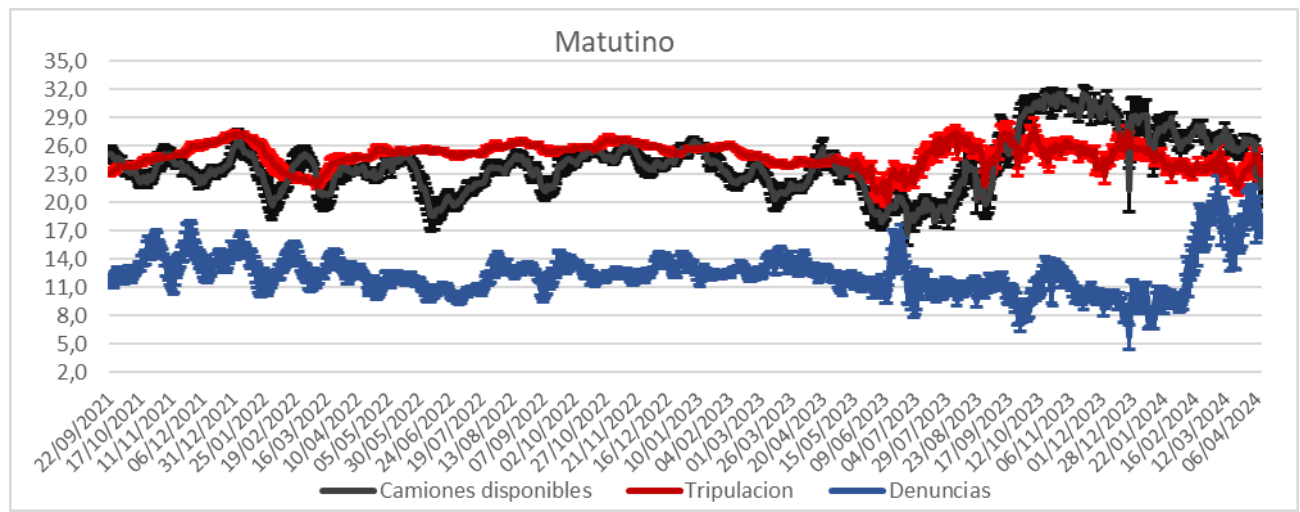
DISPONIBILIDAD POR TURNOS			
11/04/2024	MATUTINO	VESPERTINO	NOCTURNO
CAMIONES	23	28	31
CHOFERES	25	21	28
AUXILIARES	23	20	25
CAMIONES UTILIZADOS	24	20	23
DENUNCIAS DE FALLAS	20	18	13

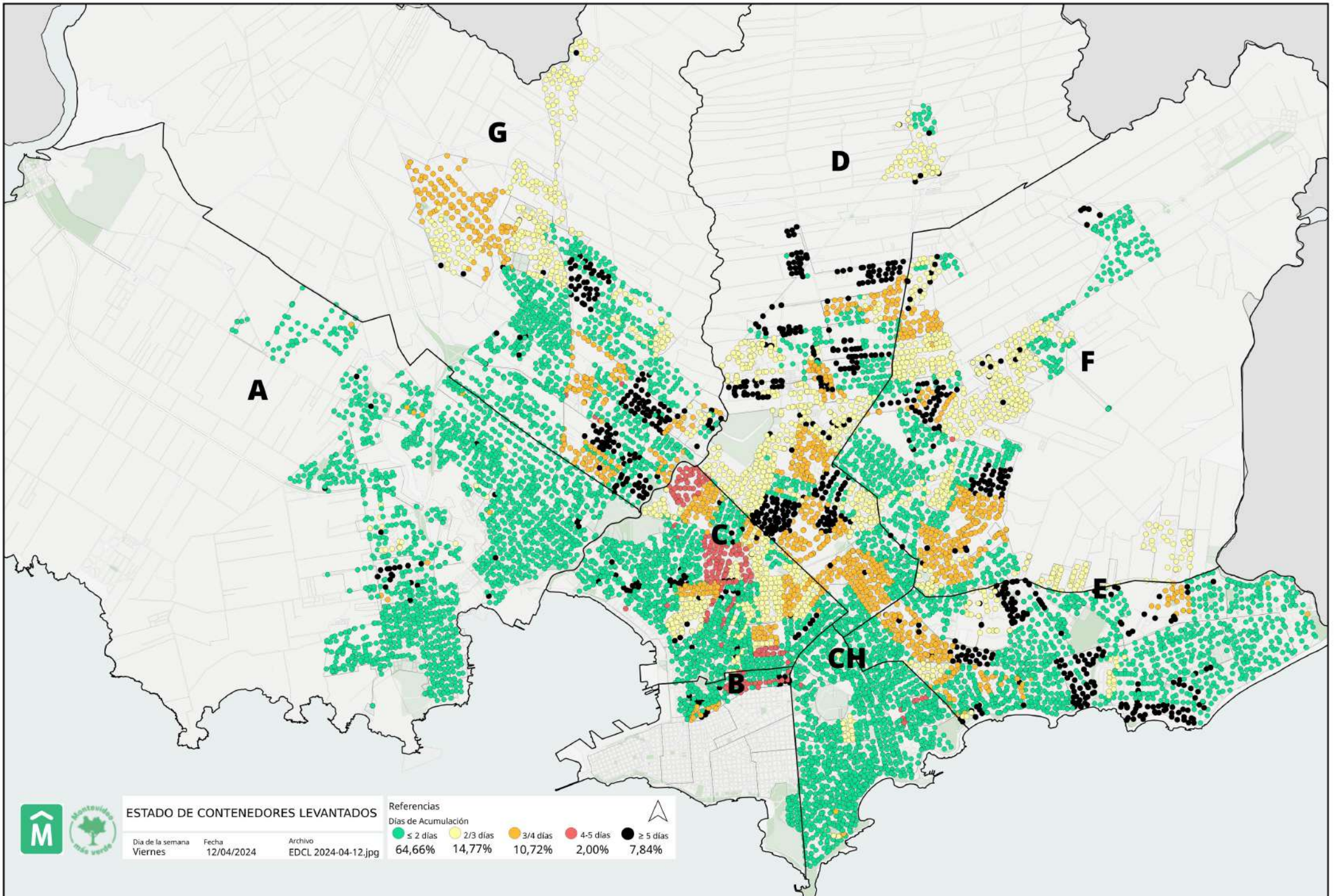
Media móvil 14 días camiones, choferes, auxiliares y denuncias por turno.

	Matutino			Vespertino			Nocturno		
	μ	σ	$\mu \pm 2\sigma$	μ	σ	$\mu \pm 2\sigma$	μ	σ	$\mu \pm 2\sigma$
Camiones	19,9	1,6	[16,73 - 22,99]	24,9	1,0	[22,89 - 26,94]	21,3	1,0	[19,25 - 23,25]
Tripulantes	22,7	0,9	[20,97 - 24,42]	17,9	0,5	[16,97 - 18,87]	24,9	0,5	[23,97 - 25,86]
Denuncias	18,3	1,1	[16,03 - 20,54]	13,0	0,7	[11,55 - 14,45]	9,4	0,5	[8,51 - 10,35]



Gráficos de camiones, choferes, auxiliares y denuncias por turno.





ESTADO DE CONTENEDORES LEVANTADOS

Día de la semana: Viernes
 Fecha: 12/04/2024
 Archivo: EDCL 2024-04-12.jpg

Referencias

Días de Acumulación

● ≤ 2 días	● 2/3 días	● 3/4 días	● 4-5 días	● ≥ 5 días
64,66%	14,77%	10,72%	2,00%	7,84%

