



**DEPARTAMENTO** Desarrollo Ambiental

**DIVISIÓN:** División Limpieza

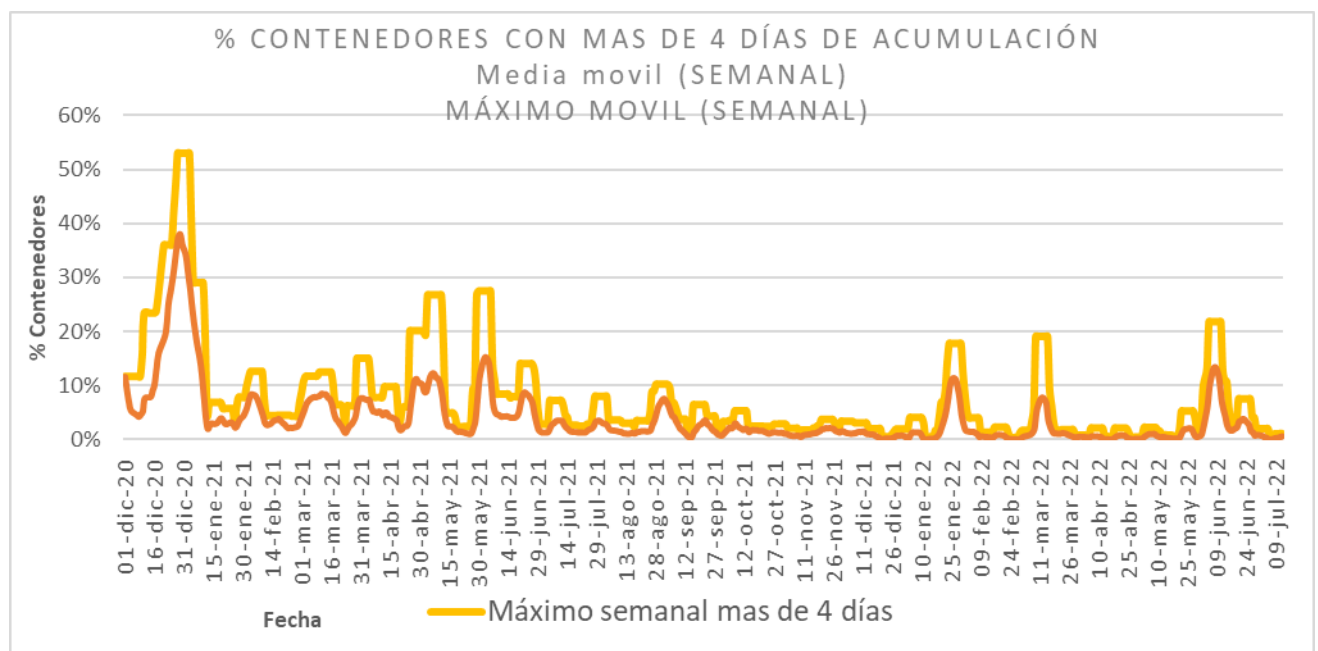
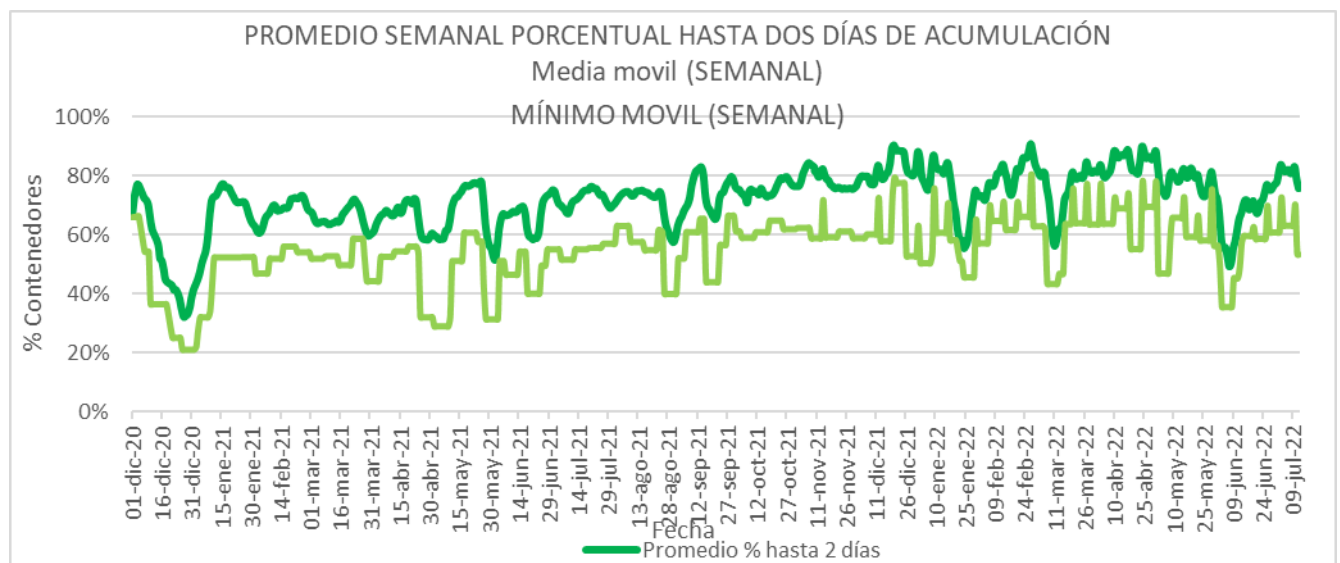
**SERVICIO:** Servicio de Planificación, Administración y Apoyo

Unidad: 4438

## INFORME DIARIO DE GESTIÓN DIVISIÓN LIMPIEZA 12/07/2022

Análisis de contenedores levantados por Región y Turno hasta la hora 06:00. Los datos son extraídos del sistema DFR.

Promedio, media, mínimo y máximo móvil semanal de hasta 2 y más de 4 días.



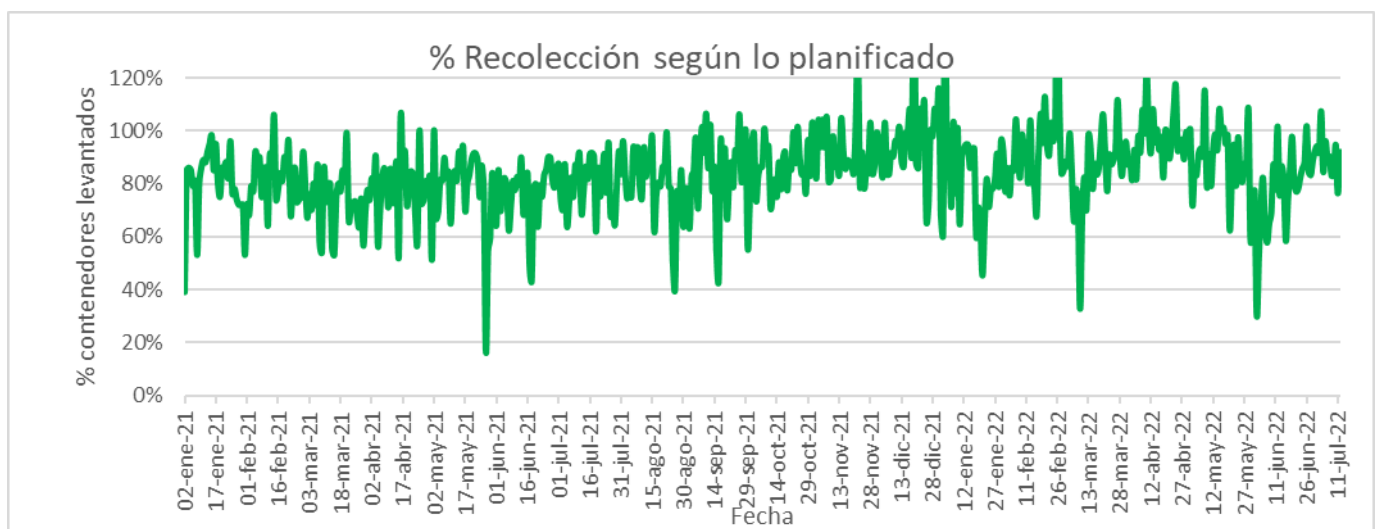


## Valores Diarios

12/07/2022		
Contenedores planificados IM - CAP	Contenedores levantados IM - CAP	% Contenedores levantados
<b>6808</b>	<b>6261</b>	<b>92%</b>

Media móvil (7 días previos) porcentaje de contenedores
<b>87%</b>



Días	N° Contenedores IM - CAP	% Contenedores	Promedio 7 días % Contenedores
Hasta 2	9174	73,4%	77,8%
entre 2-3	1890	15,1%	16,8%
entre 3-4	1337	10,7%	4,8%
entre 4-5	44	0,4%	0,5%
más de 5	50	0,4%	0,1%
Total	12495	100,0%	100 %



Disponibilidad

DISPONIBILIDAD POR TURNOS Y REGION				
11/07/2022		MATUTINO	VESPERTINO	NOCTURNO
URME	CAMIONES	8	11	11
	CHOFERES	13	9	14
	AUXILIARES	16	9	16
	CAMIONES UTILIZADOS	9	12	13
	DENUNCIAS DE FALLAS	5	4	10
URMO	CAMIONES	12	10	13
	CHOFERES	14	8	13
	AUXILIARES	13	8	12
	CAMIONES UTILIZADOS	12	8	12
	DENUNCIAS DE FALLAS	5	2	6

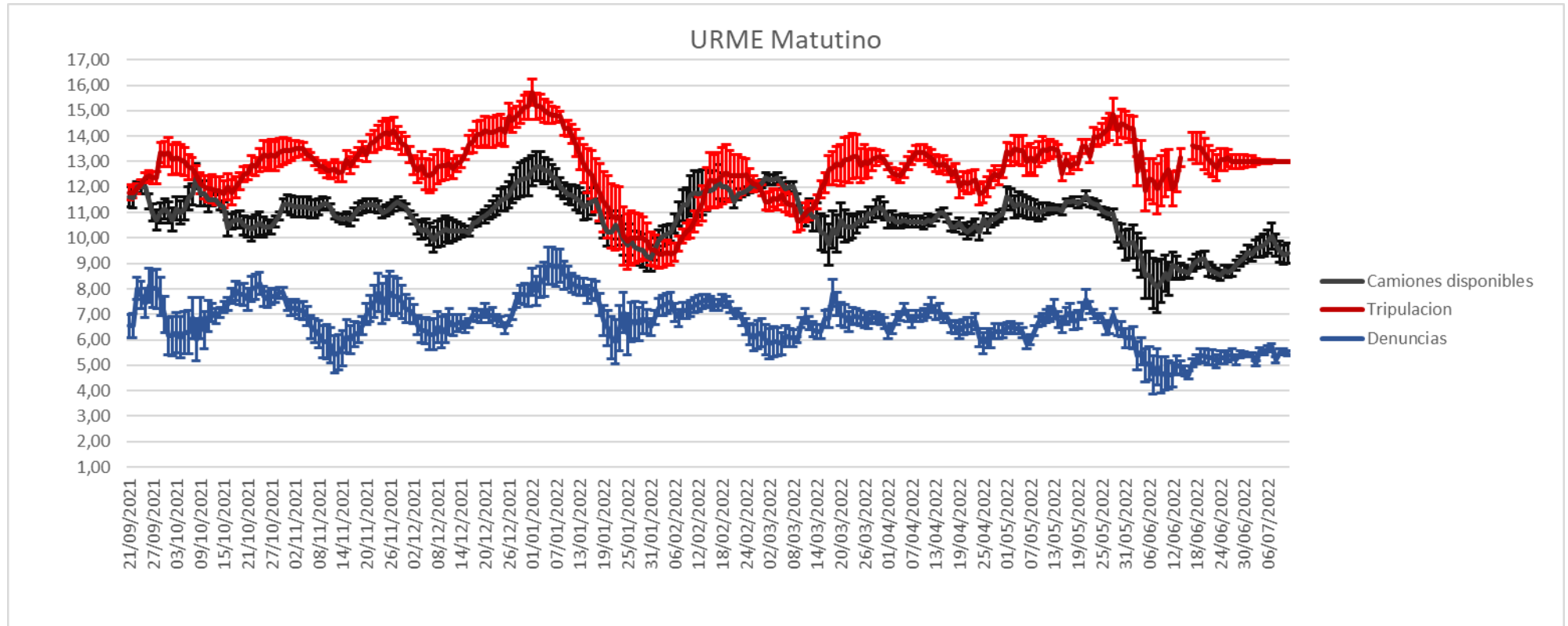
Media móvil 14 días camiones, choferes, auxiliares y denuncias por turno y región.

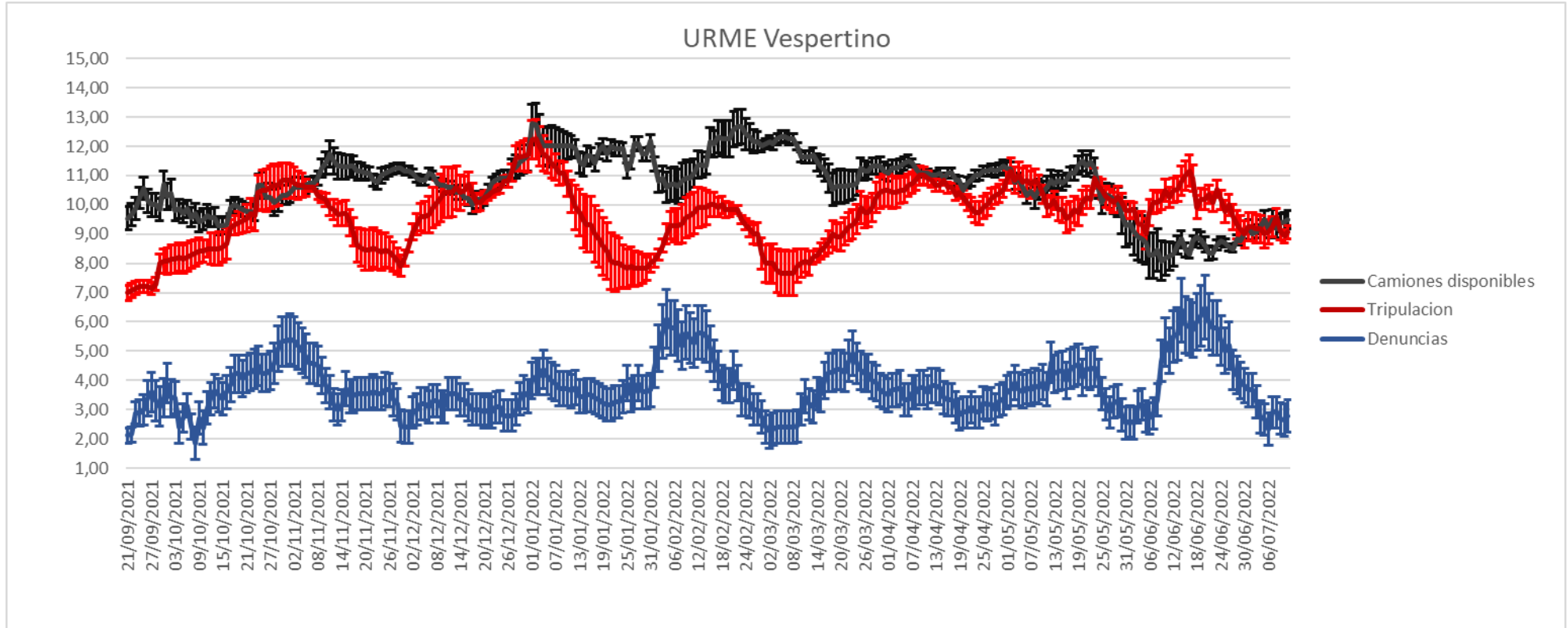
URME									
	Matutino			Vespertino			Nocturno		
	$\mu$	$\sigma$	$\mu \pm 2\sigma$	$\mu$	$\sigma$	$\mu \pm 2\sigma$	$\mu$	$\sigma$	$\mu \pm 2\sigma$
Camiones	10,0	0,2	[9,53 - 10,47]	9,5	0,3	[8,89 - 10,11]	11,4	0,6	[10,17 - 12,66]
Tripulantes	13,0	0,0	[12,93 - 13,07]	9,1	0,2	[8,63 - 9,51]	12,8	0,3	[12,29 - 13,38]
Denuncias	5,5	0,1	[5,25 - 5,69]	2,8	0,8	[1,28 - 4,29]	6,4	0,5	[5,45 - 7,39]

URMO									
	Matutino			Vespertino			Nocturno		
	$\mu$	$\sigma$	$\mu \pm 2\sigma$	$\mu$	$\sigma$	$\mu \pm 2\sigma$	$\mu$	$\sigma$	$\mu \pm 2\sigma$
Camiones	10,9	0,3	[10,32 - 11,41]	11,1	0,6	[9,93 - 12,22]	11,5	0,4	[10,6 - 12,4]
Tripulantes	12,4	0,6	[11,26 - 13,54]	8,3	0,1	[8,02 - 8,55]	11,7	0,3	[11,02 - 12,31]
Denuncias	5,3	0,3	[4,76 - 5,77]	3,3	0,3	[2,78 - 3,84]	5,7	0,5	[4,77 - 6,57]



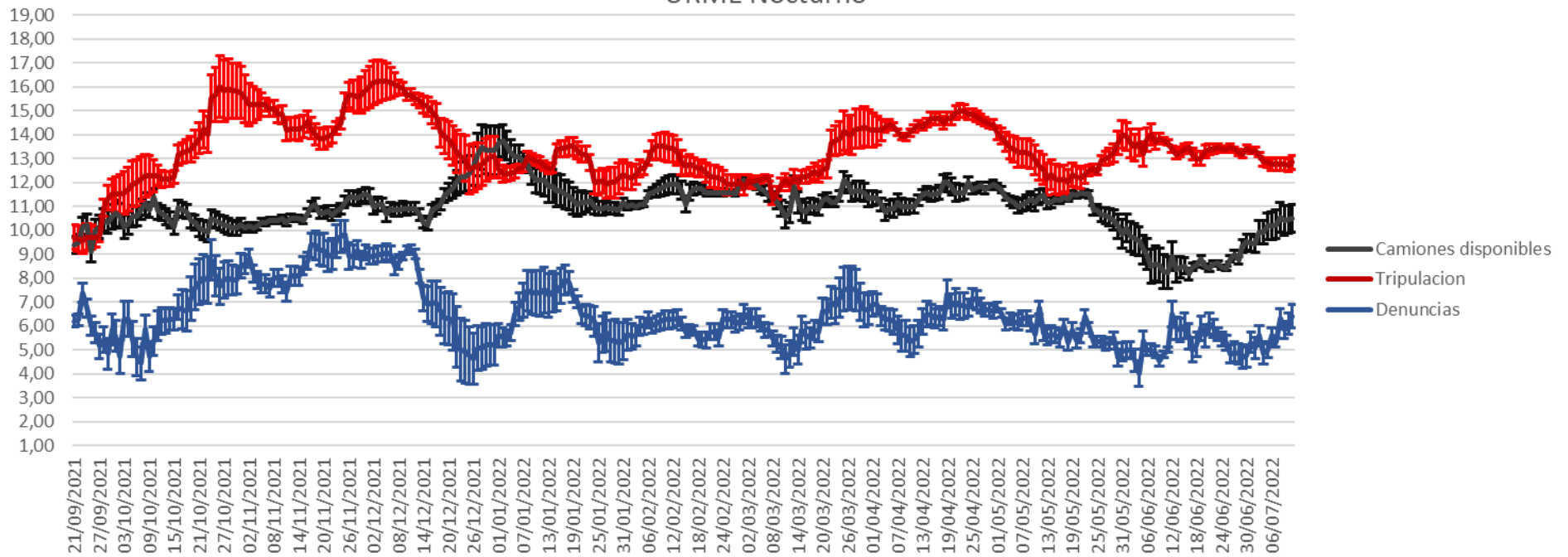
Gráficos de camiones, choferes, auxiliares y denuncias por turno y por región.





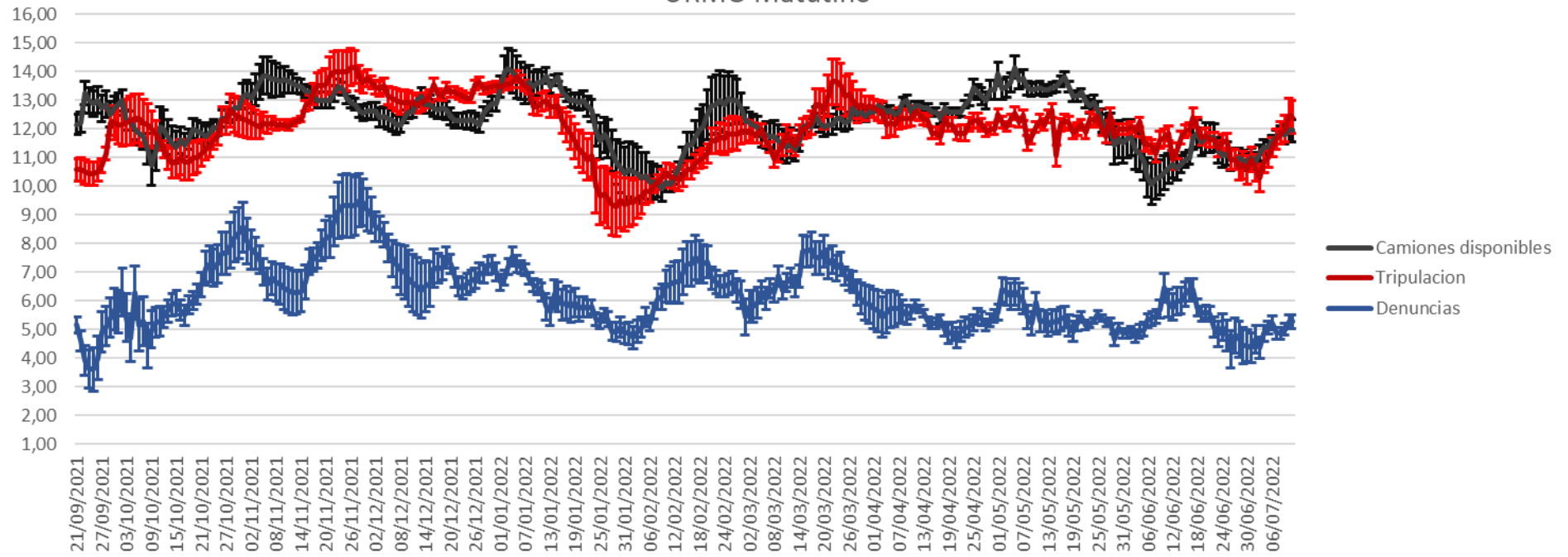


### URME Nocturno



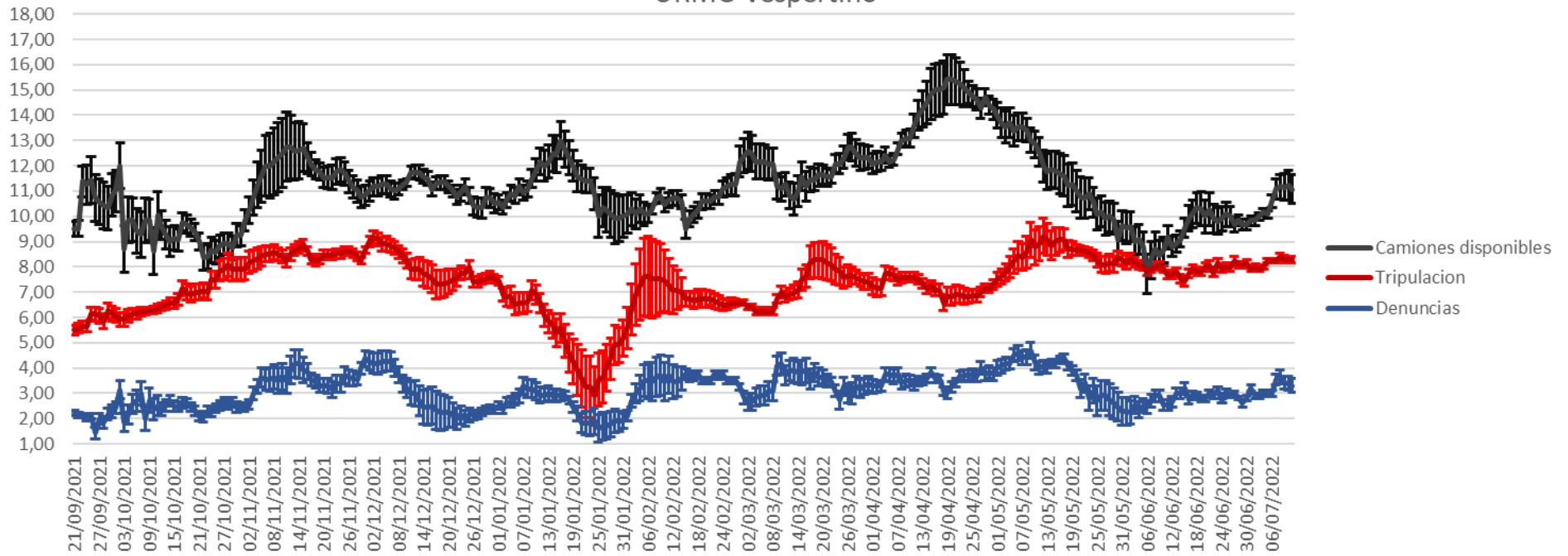


### URMO Matutino





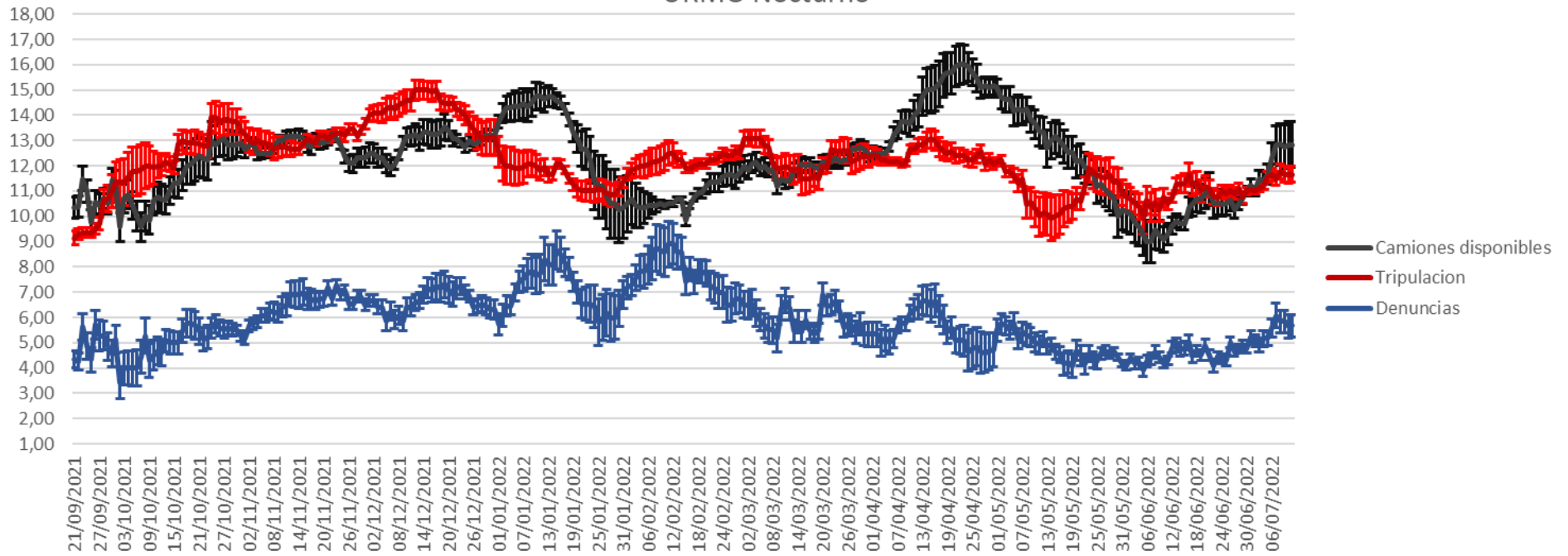
### URMO Vespertino





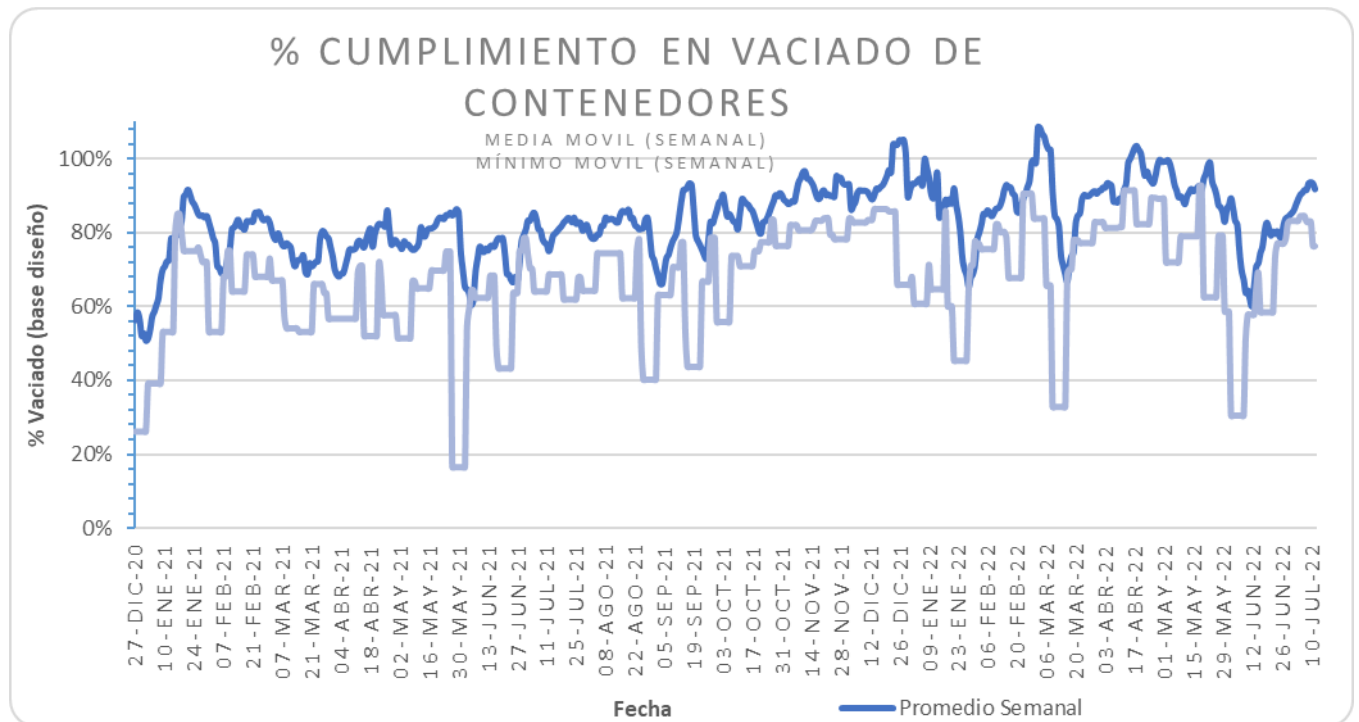
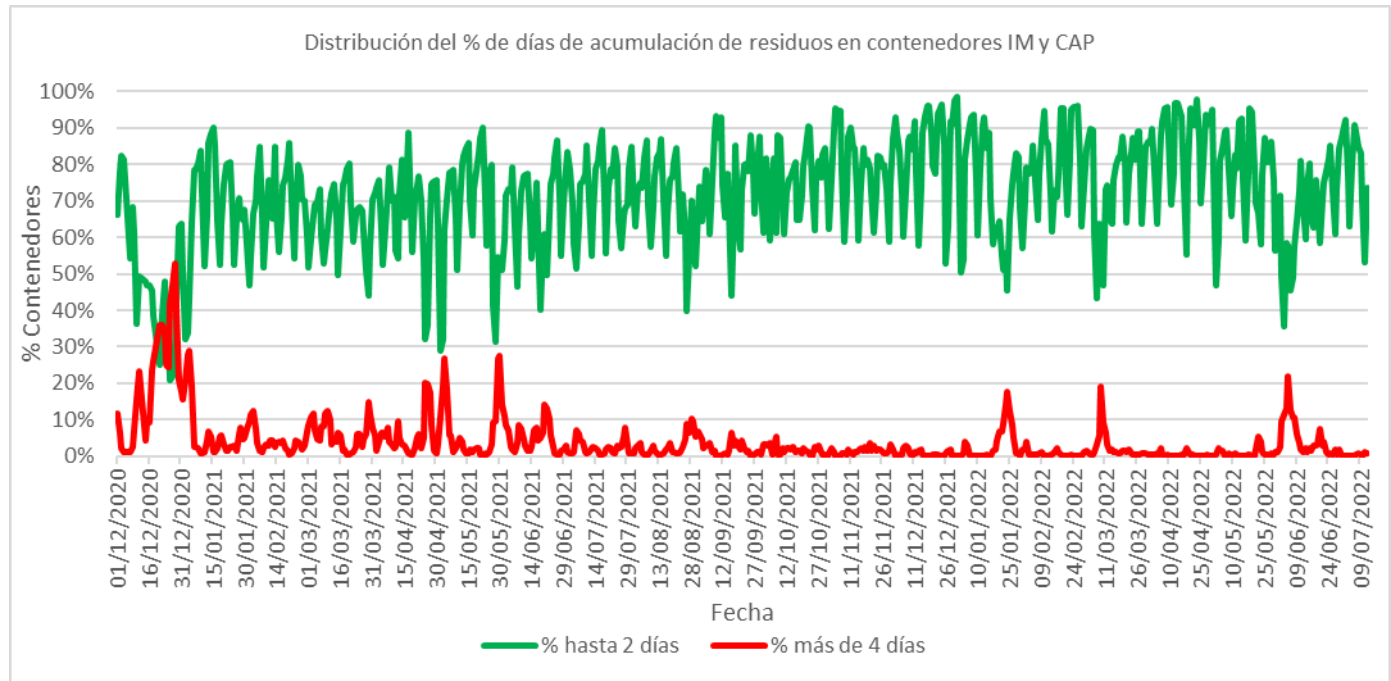


### URMO Nocturno





### Días de acumulación y vaciado de contenedores



No hay contenedores con más de 8 días de atraso.

