



DEPARTAMENTO DESARROLLO AMBIENTAL

División Limpieza y Gestión De Residuos

Servicio de Planificación y Proyectos

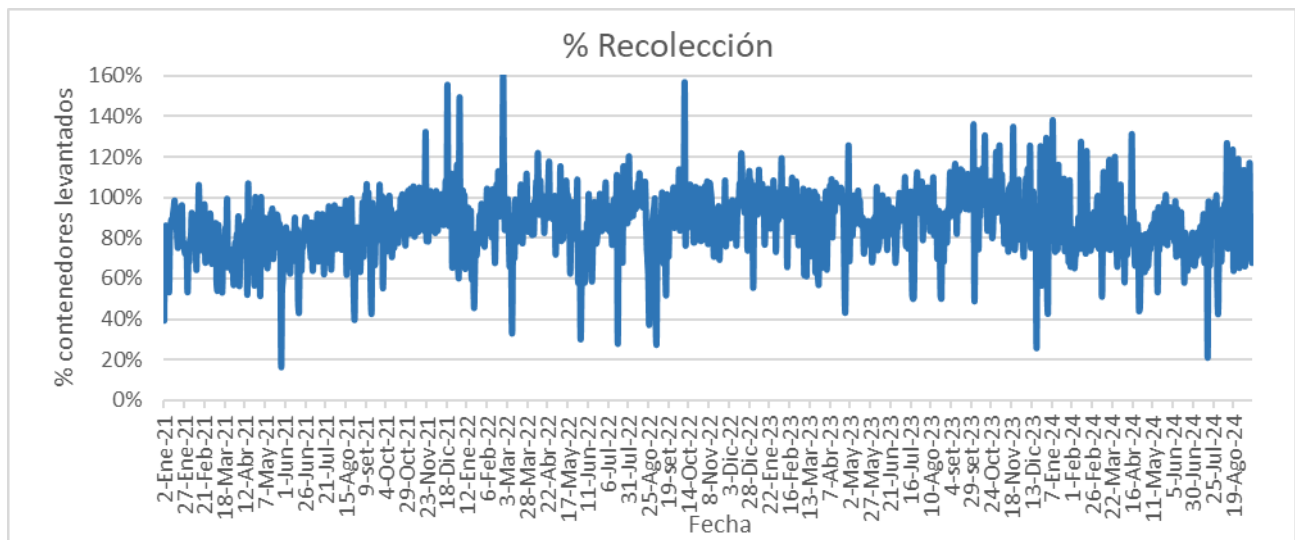
Unidad: 4487

INFORME DIARIO DE GESTIÓN DIVISIÓN LIMPIEZA 12/09/2024

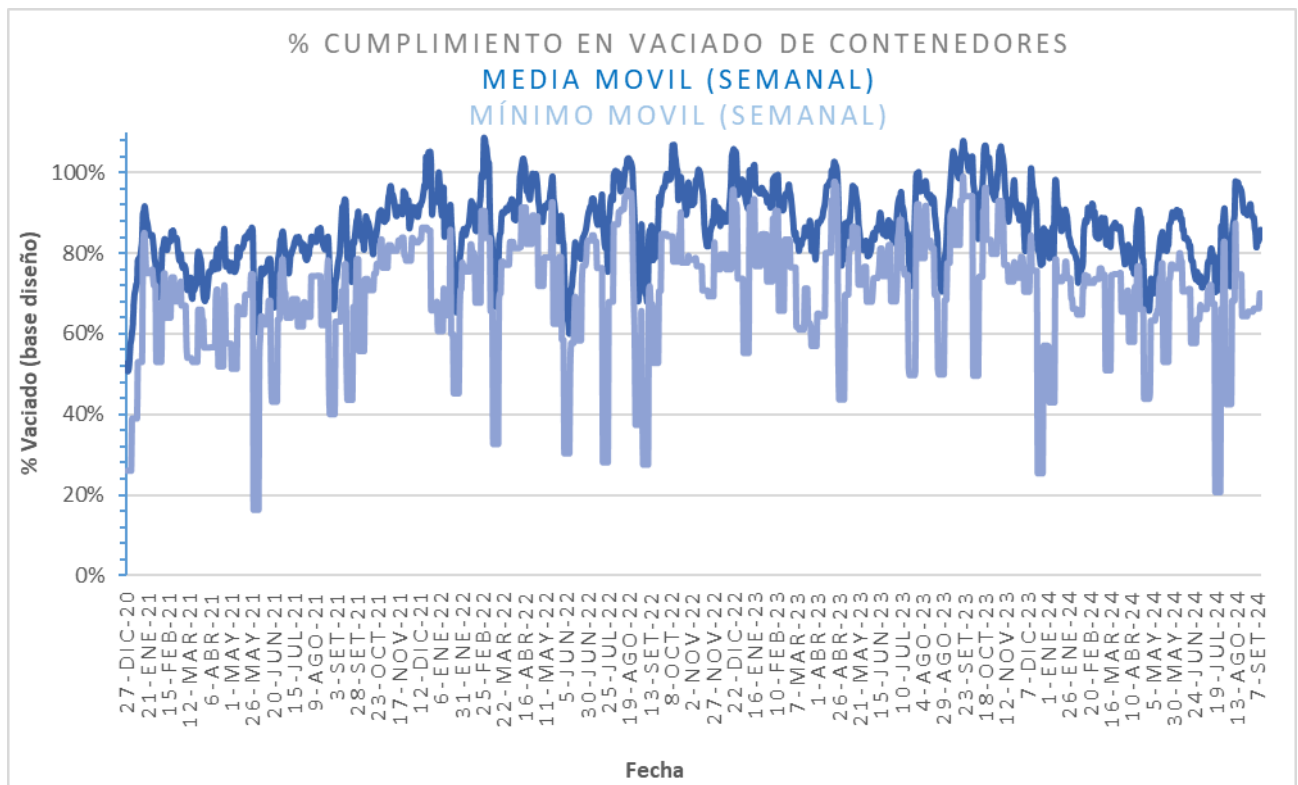
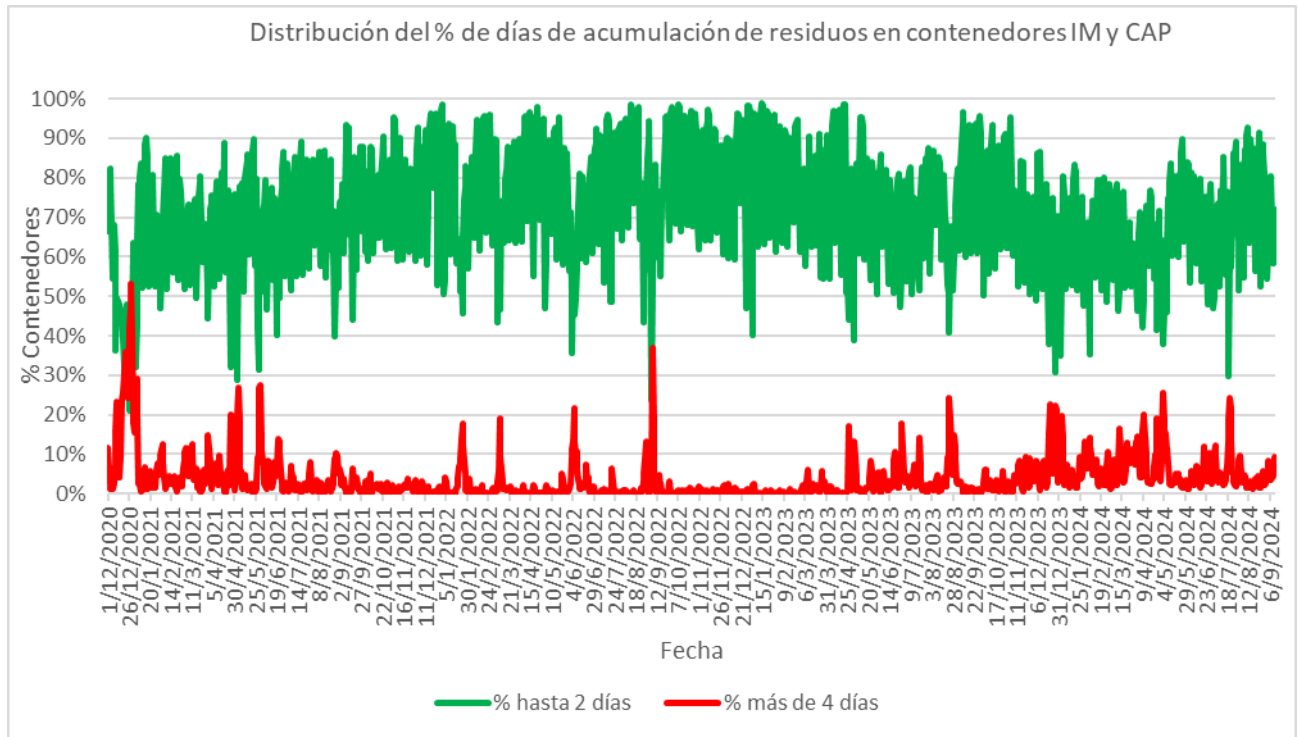
Análisis de contenedores levantados por Región y Turno hasta la hora 06:00.
Los datos son extraídos del sistema DFR.

Estado de la recolección.

Contenedores planificados IM - Fideicomiso	Contenedores vaciados IM - Fideicomiso	% Contenedores levantados	Media móvil (7 días previos) porcentaje de contenedores vaciados
6.110	5.263	86%	86%

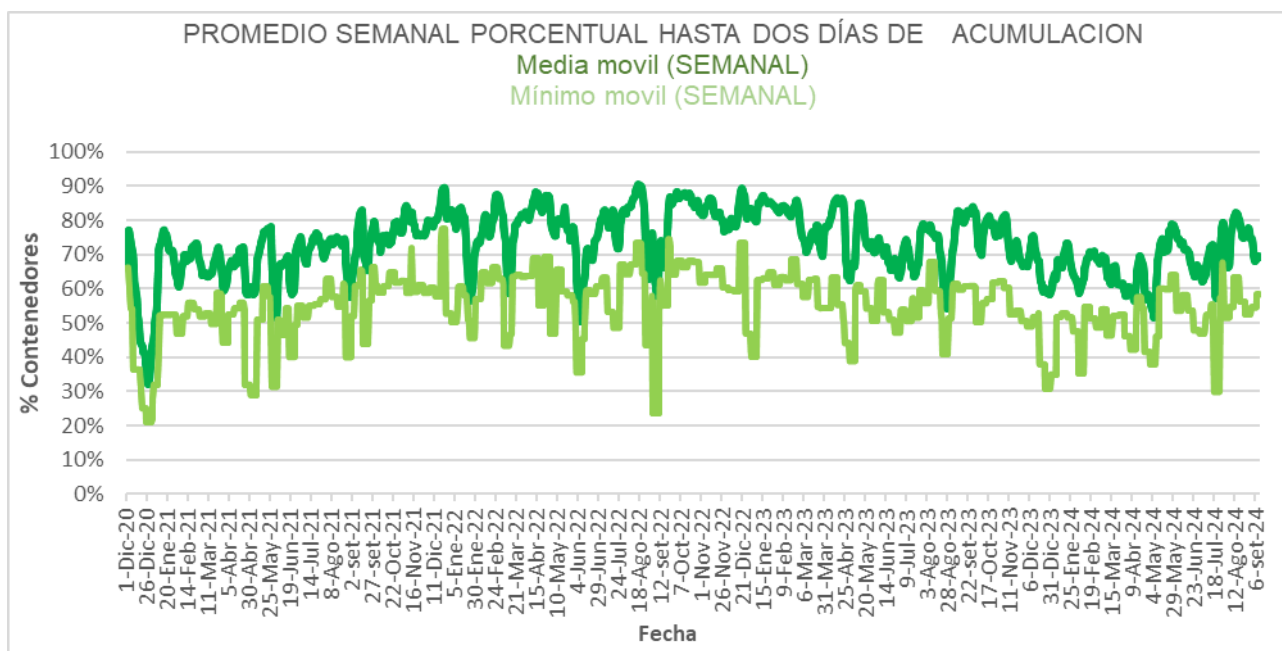
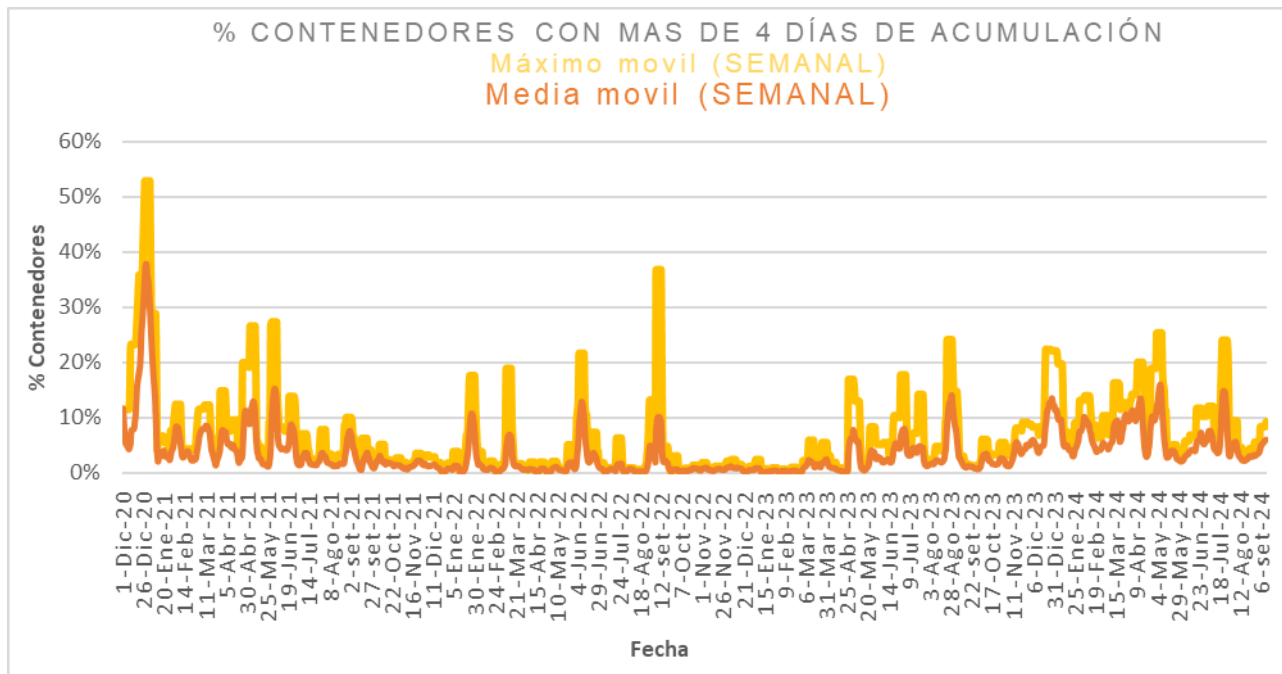


Días	Valores diarios		Promedio 7 días % Contenedores
	N° Contenedores IM - Fideicomiso	% Contenedores	
Hasta 2	8.377	71,9%	69,3%
entre 2-3	1.992	17,1%	17,8%
entre 3-4	424	3,6%	6,9%
entre 4-5	376	3,2%	2,8%
más de 5	474	4,1%	3,2%
Total	11.643	100%	100%





Promedio, media, mínimo y máximo móvil semanal de hasta 2 y más de 4 días.





Disponibilidad

DISPONIBILIDAD POR TURNOS			
11/09/2024	MATUTINO	VESPERTINO	NOCTURNO
CAMIONES	26	25	29
CHOFERES	33	16	30
AUXILIARES	29	17	28
CAMIONES UTILIZADOS	26	15	26
DENUNCIAS DE FALLAS	30	12	13

Media móvil 14 días camiones, choferes, auxiliares y denuncias por turno.

	Matutino			Vespertino			Nocturno		
	μ	σ	$\mu \pm 2\sigma$	μ	σ	$\mu \pm 2\sigma$	μ	σ	$\mu \pm 2\sigma$
Camiones	22,2	0,7	[20,86 - 23,57]	23,8	1,0	[21,68 - 25,82]	21,4	0,6	[20,22 - 22,64]
Tripulantes	23,4	0,8	[21,72 - 24,99]	17,9	0,2	[17,45 - 18,38]	27,8	0,8	[26,13 - 29,37]
Denuncias	19,9	1,5	[16,99 - 22,87]	12,3	0,7	[10,85 - 13,82]	10,4	0,9	[8,67 - 12,19]



Gráficos de camiones, choferes, auxiliares y denuncias por turno.

