



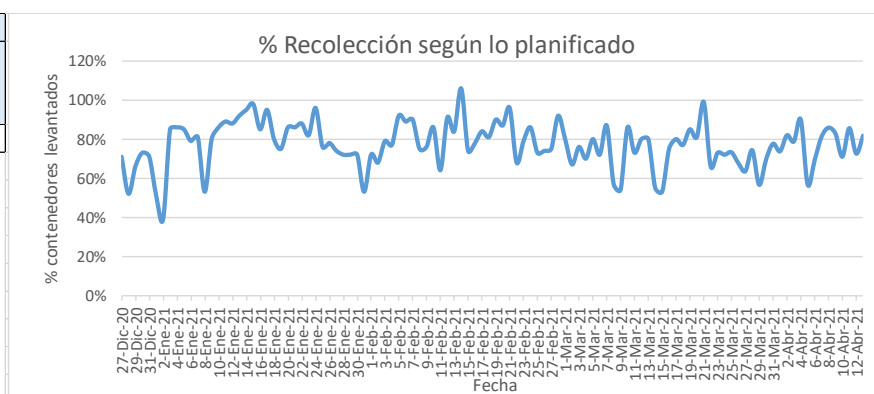
SERVICIO DE PLANIFICACIÓN, ADMINISTRACIÓN Y APOYO

INFORME DIARIO DE GESTIÓN DIVISIÓN LIMPIEZA 13/04/2021

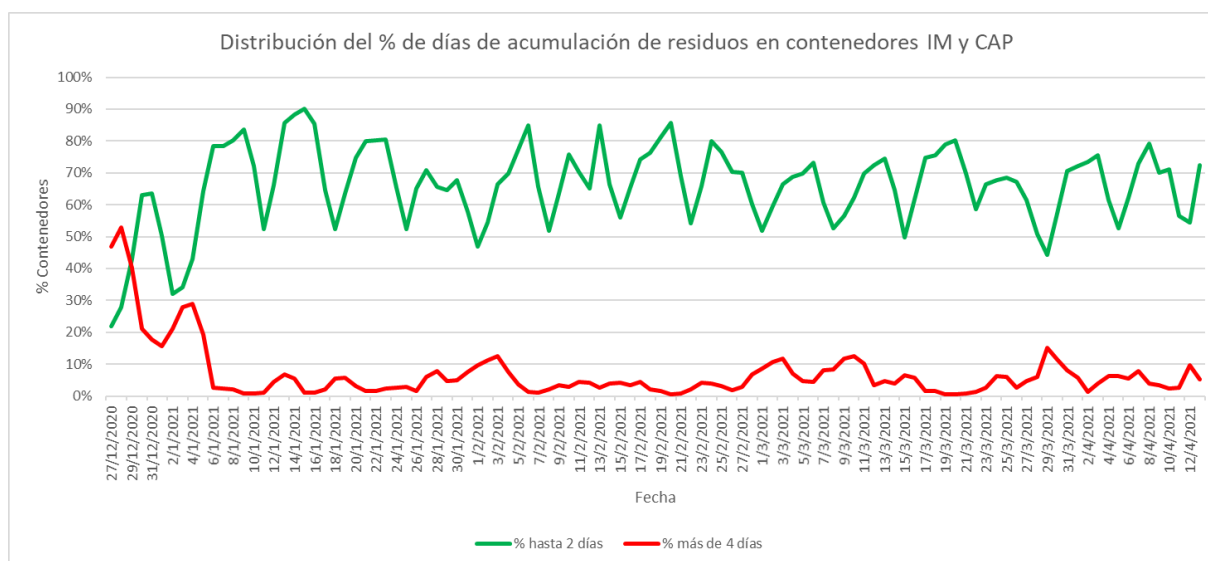
Análisis de contenedores levantados por Región y Turno hasta la hora 06:00. Los datos son extraídos del sistema DFR.

VALORES DIARIOS

Fecha	13/04/2021	
CONTENEDORES PLANIFICADOS IM - CAP	CONTENEDORES LEVANTADOS IM - CAP	% CONTENEDORES LEVANTADOS
7022	5742	82%



Días	N° Contenedores IM - CAP	% Contenedores
Hasta 2	9192	72,3%
entre 2-3	1841	14,5%
entre 3-4	1020	8,0%
entre 4-5	342	2,7%
más de 5	310	2,4%
Total	12705	100%

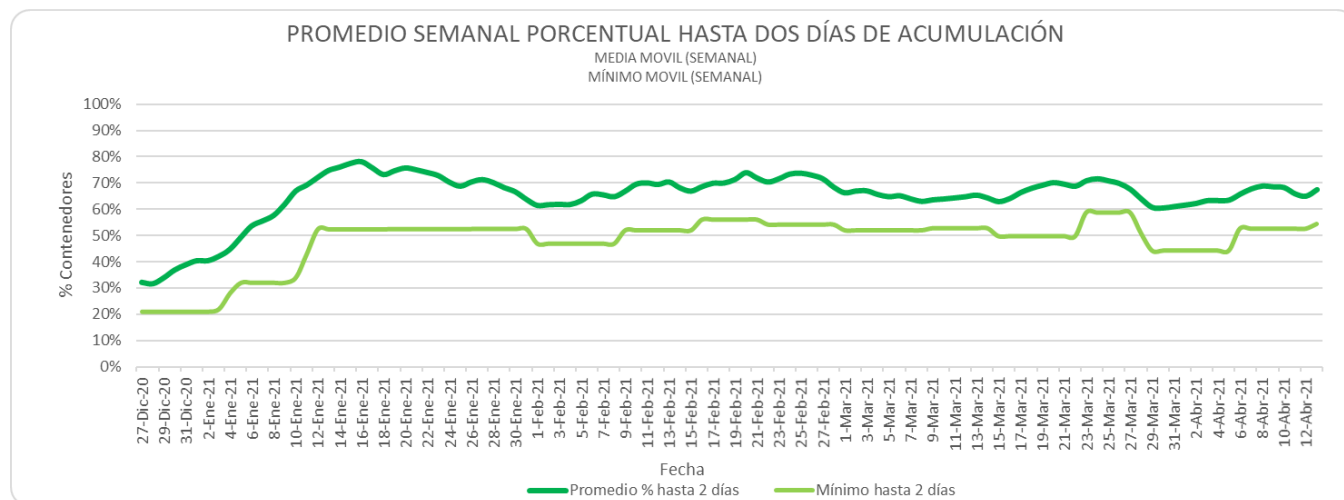
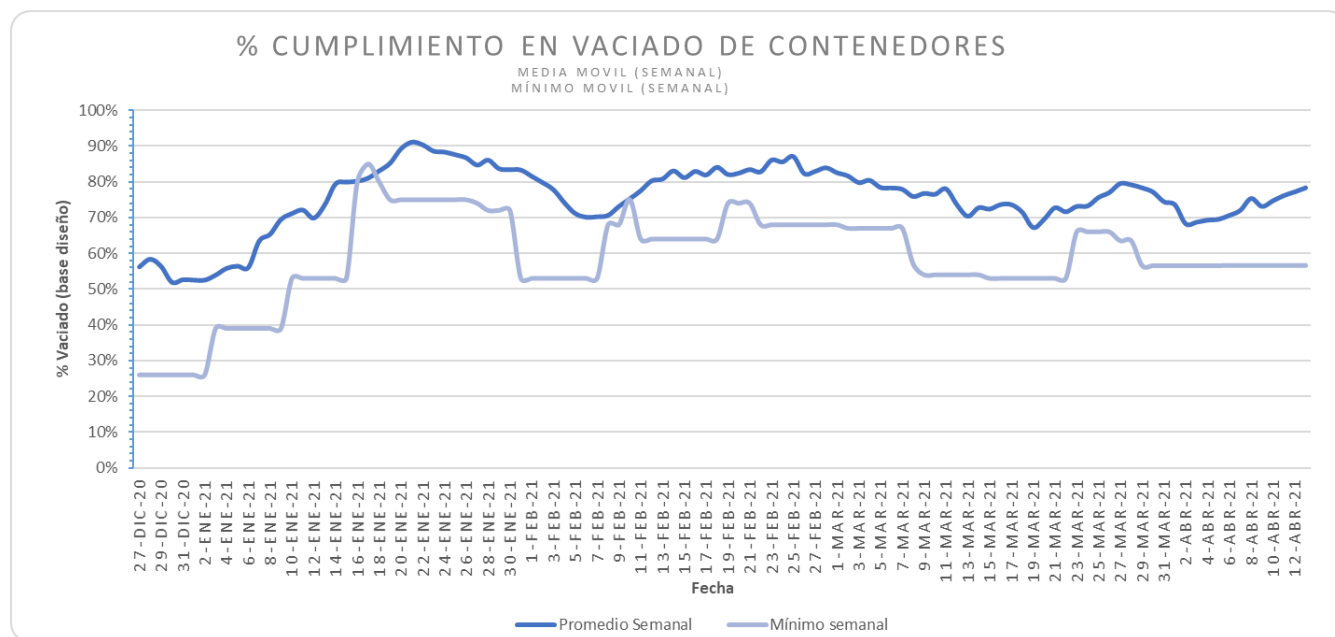




SERVICIO DE PLANIFICACIÓN, ADMINISTRACIÓN Y APOYO

INFORME DIARIO DE GESTIÓN DIVISIÓN LIMPIEZA 13/04/2021

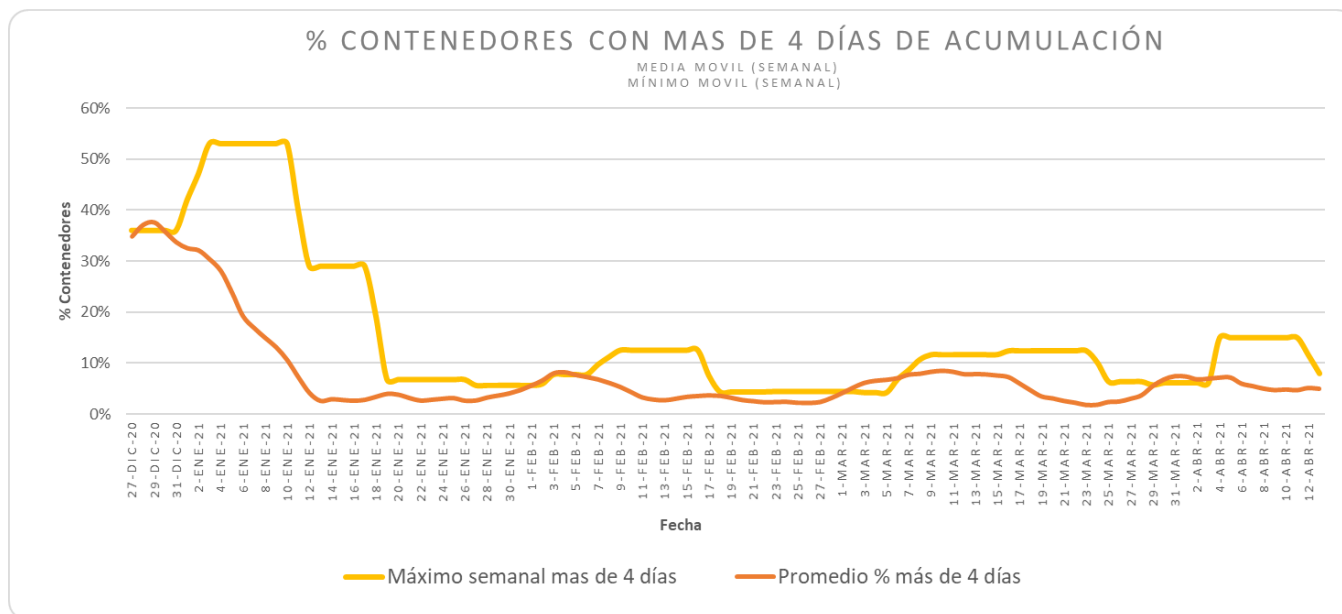
PROMEDIOS Y EXTREMOS SEMANALES MOVILES





SERVICIO DE PLANIFICACIÓN, ADMINISTRACIÓN Y APOYO

INFORME DIARIO DE GESTIÓN DIVISIÓN LIMPIEZA 13/04/2021



CONTENEDORES INDIVIDUALES CON MÁS DE 8 DÍAS SIN RECOLECCIÓN



INFORME DIARIO DE GESTIÓN DIVISIÓN LIMPIEZA 13/04/2021

CIRCUITO	POS	ACUMULACION	ESTADO
C_101	62	18	Sobrepeso
B_101	38	13	Sobrepeso
C_102	72	13	Sobrepeso
C_110	15	13	Sobrepeso
C_101	61	12	-
G_110	55	11	Sobrepeso
G_113	3	11	-
G_113	61	11	-
B_102	6	9	-
F_112	55	8	-
F_112	56	8	-
F_112	57	8	-
F_112	58	8	-
F_112	59	8	-
F_112	60	8	-
F_112	61	8	-
F_112	62	8	-
F_112	63	8	-
F_112	64	8	-
F_112	65	8	-
F_112	66	8	-
F_112	67	8	-
F_112	68	8	-
F_112	69	8	-
F_112	70	8	-
F_112	71	8	-
F_112	72	8	-
F_112	73	8	-
F_112	74	8	-
F_112	75	8	-
F_112	76	8	-
F_112	77	8	-
F_112	78	8	-
F_112	79	8	-
F_112	80	8	-
F_112	81	8	-
F_112	82	8	-
F_112	83	8	-
F_112	84	8	-



INFORME DIARIO DE GESTIÓN DIVISIÓN LIMPIEZA 13/04/2021

CIRCUITO	POS	ACUMULACION	ESTADO
F_112	85	8	-
F_112	86	8	-
F_112	87	8	-
F_112	88	8	-
F_112	89	8	-
F_112	90	8	-
F_112	91	8	-
F_112	92	8	-
F_112	93	8	-
F_112	94	8	-
F_112	95	8	-
F_112	96	8	-
F_112	97	8	-
F_112	98	8	-
F_112	99	8	-
F_112	100	8	-
F_112	101	8	-
A_101	24	8	Sobrepeso
A_103	81	8	-
A_107	82	8	-
C_105	61	8	-
C_116	3	8	-
C_116	24	8	-
C_116	25	8	-
C_116	26	8	-
C_116	27	8	-
G_109	19	8	-
G_111	2	8	-

(*) Varios de estos contenedores presentan sobrepeso por lo que no pueden ser levantados por el servicio de recolección lateral y aguardan su levante vía grúa.

