



DEPARTAMENTO Desarrollo Ambiental

DIVISIÓN: División Limpieza y Recolección

SERVICIO: Servicio de Planificación y Proyectos

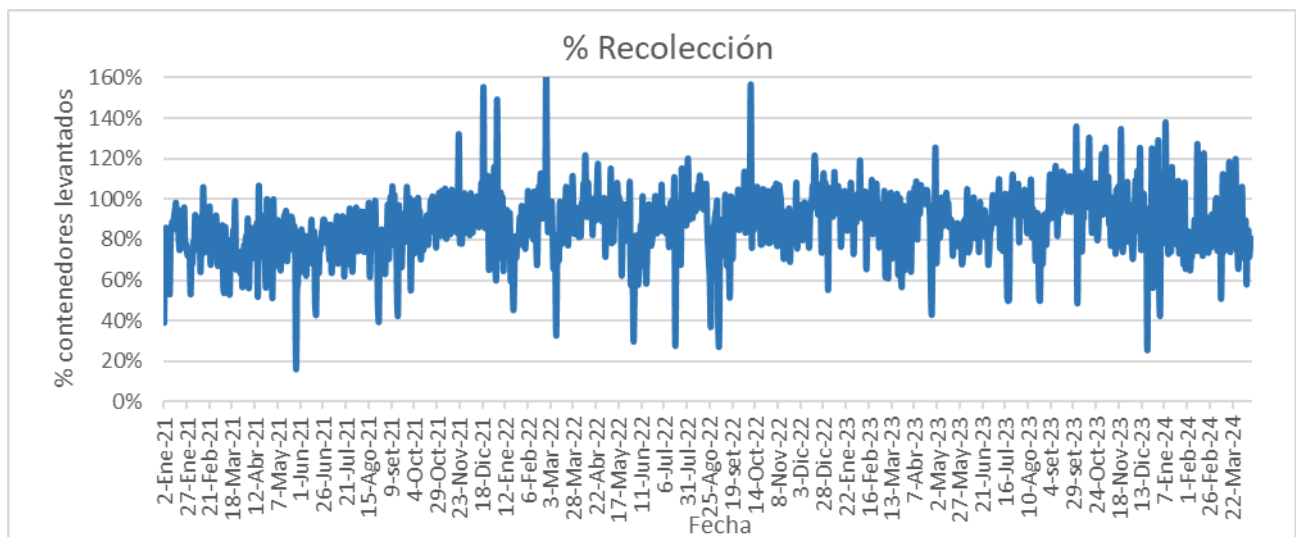
Unidad: 4487

INFORME DIARIO DE GESTIÓN DIVISIÓN LIMPIEZA 13/04/2024

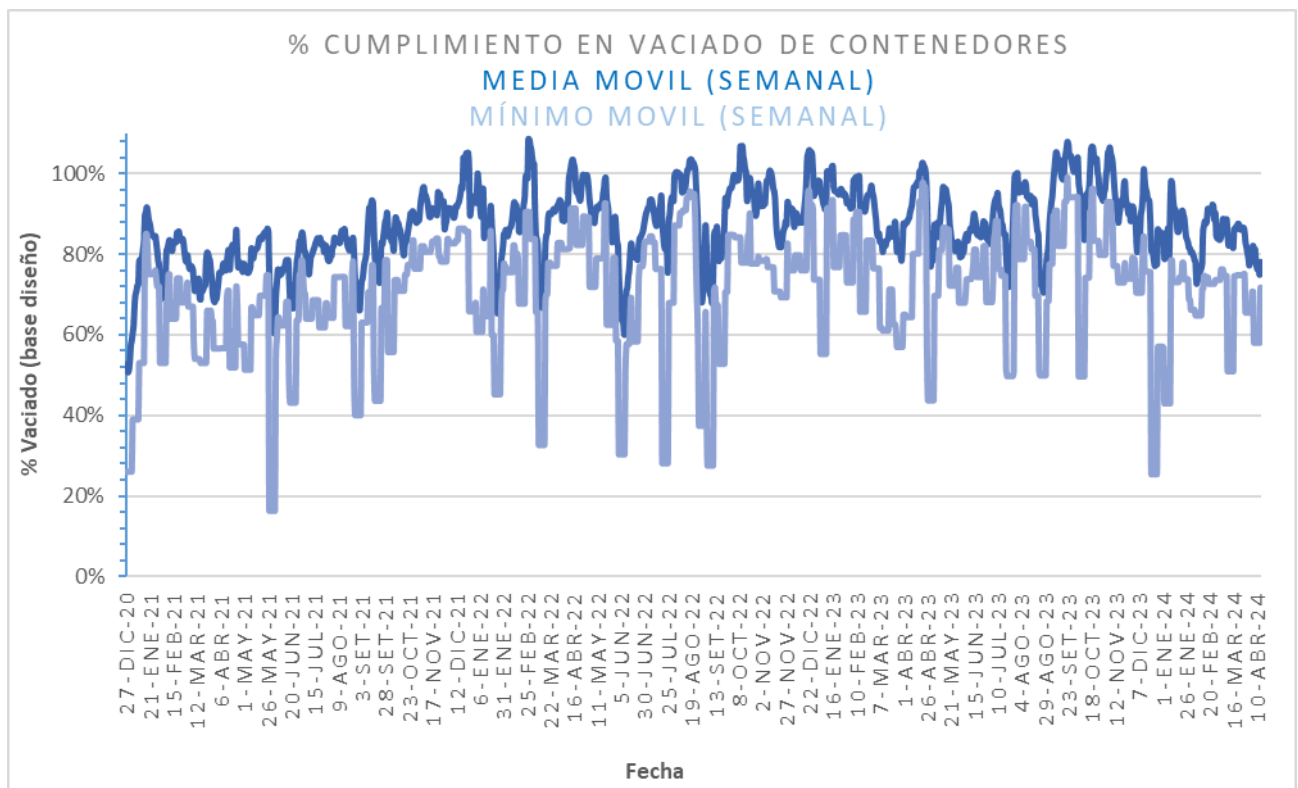
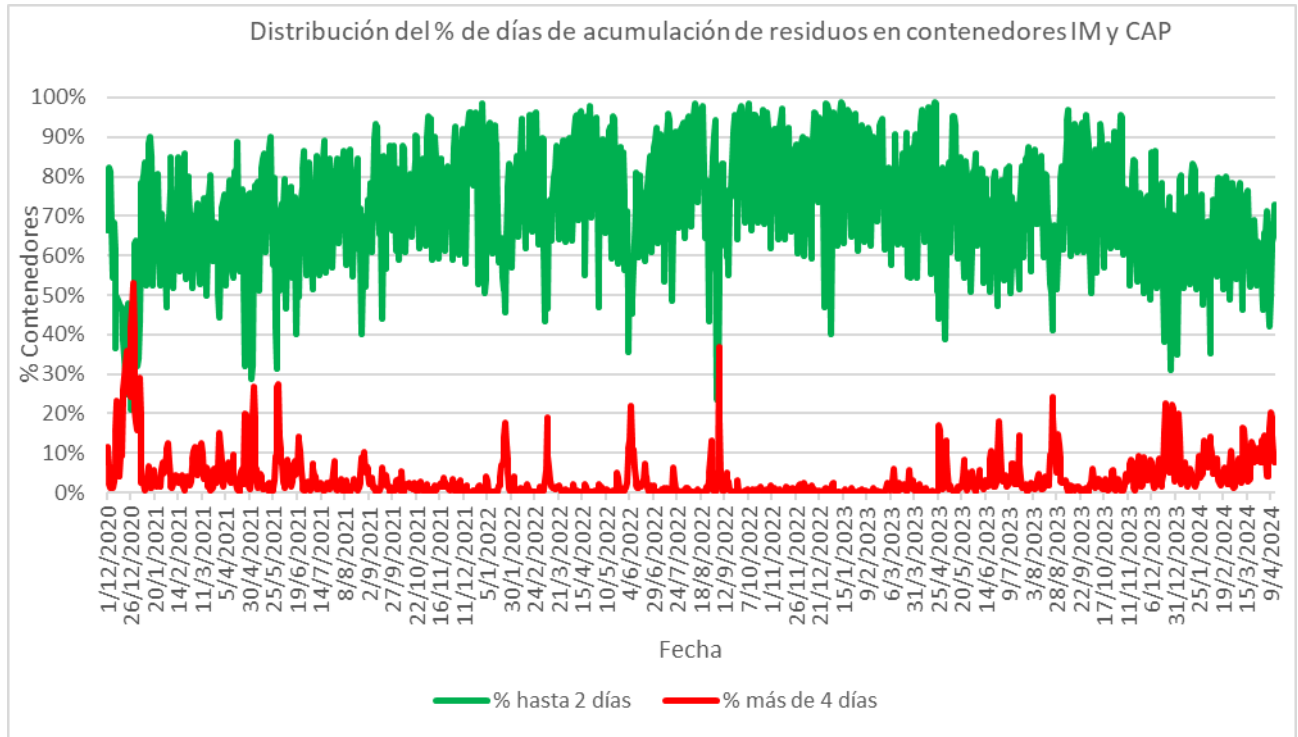
Análisis de contenedores levantados por Región y Turno hasta la hora 06:00.
Los datos son extraídos del sistema DFR.

Estado de la recolección.

Contenedores planificados IM - CAP	Contenedores vaciados IM - CAP	% Contenedores levantados	Media móvil (7 días previos) porcentaje de contenedores vaciados
6.410	5.161	81%	78%

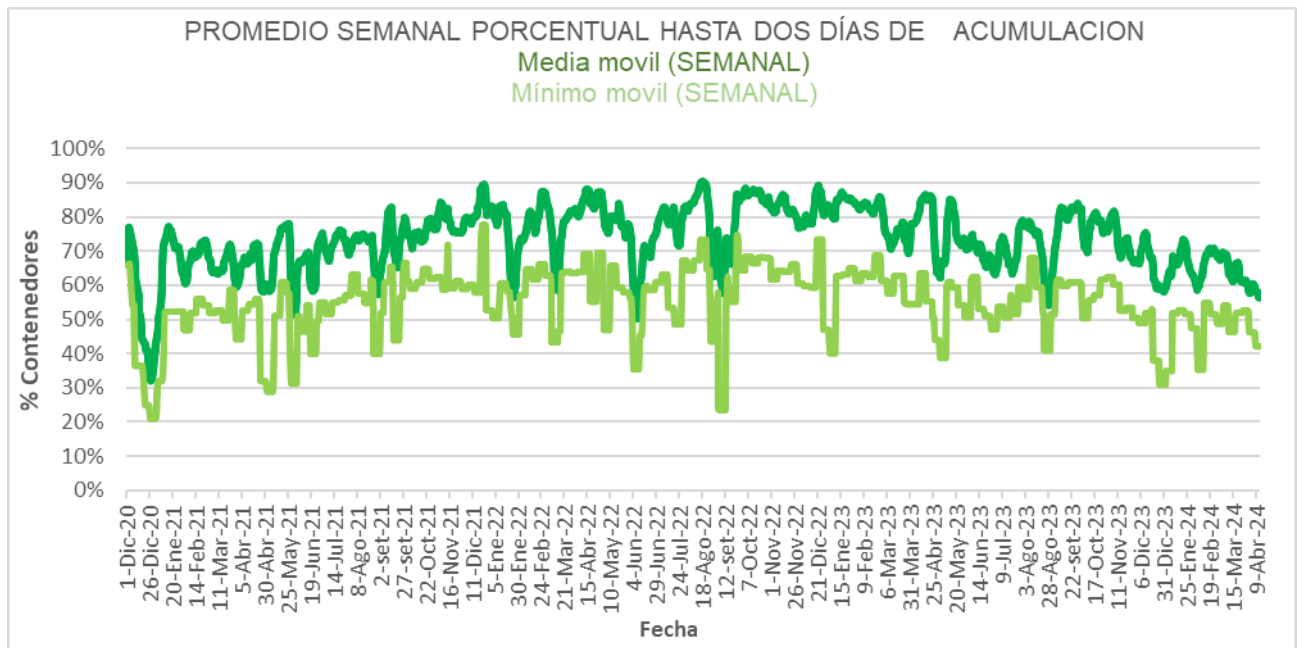
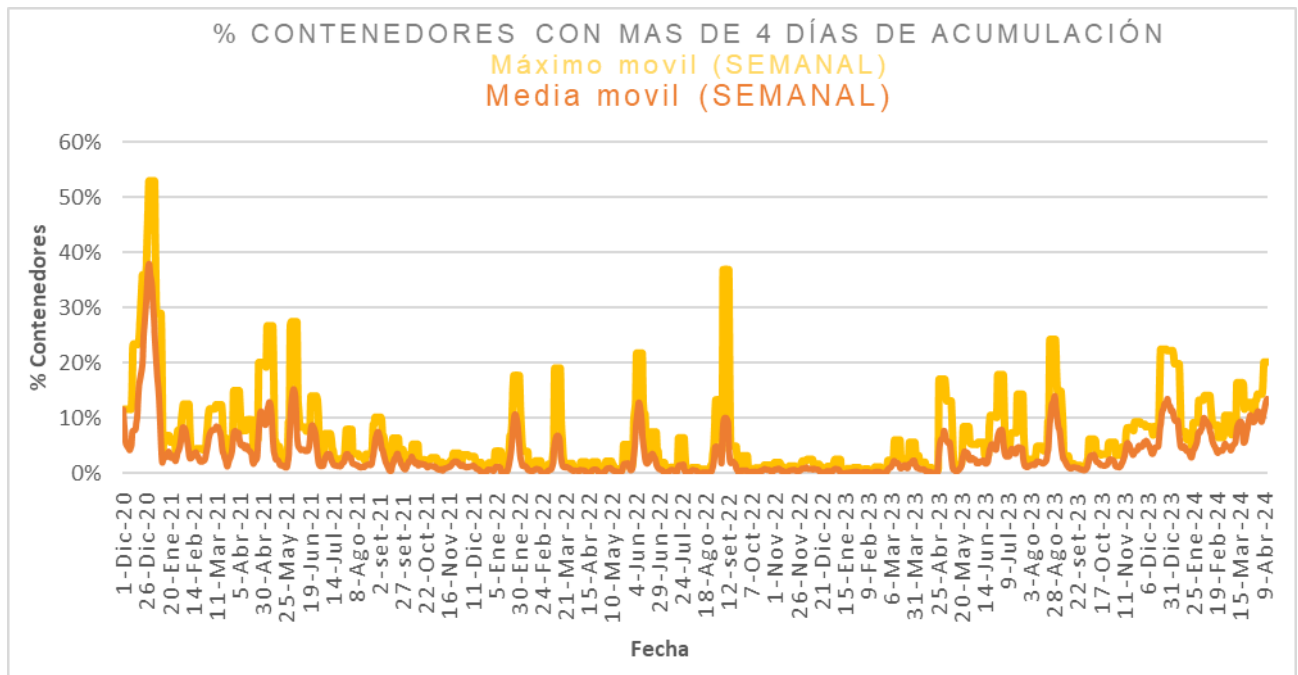


Días	Valores diarios		Promedio 7 días % Contenedores
	N° Contenedores IM - CAP	% Contenedores	
Hasta 2	8.526	72,9%	57,7%
entre 2-3	1.505	12,9%	16,6%
entre 3-4	789	6,7%	12,2%
entre 4-5	487	4,2%	6,9%
más de 5	394	3,4%	6,6%
Total	11.701	100%	100%





Promedio, media, mínimo y máximo móvil semanal de hasta 2 y más de 4 días.





Disponibilidad

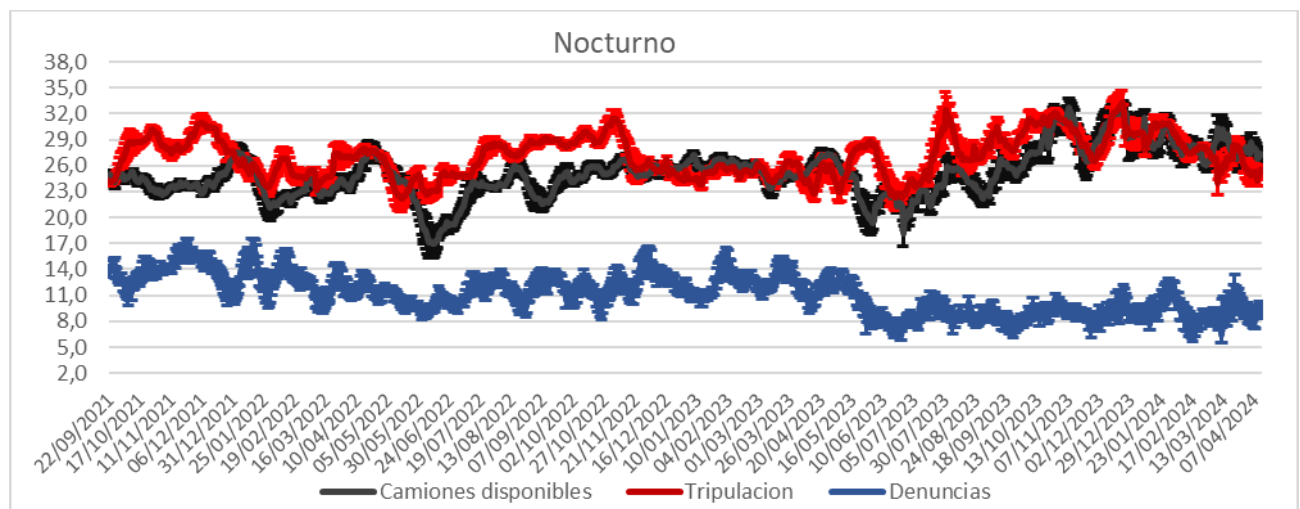
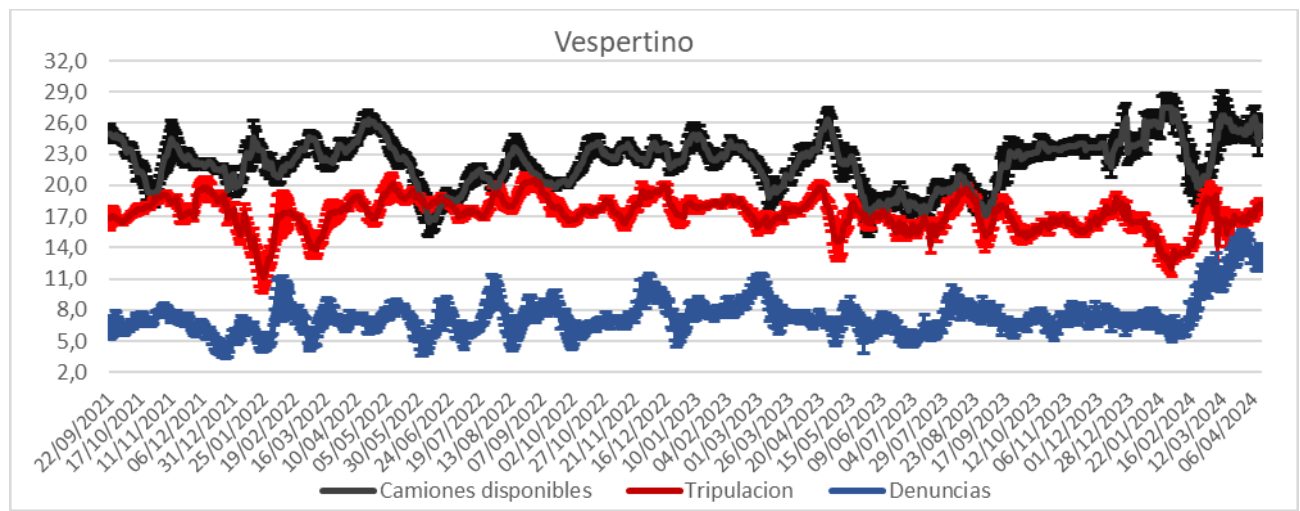
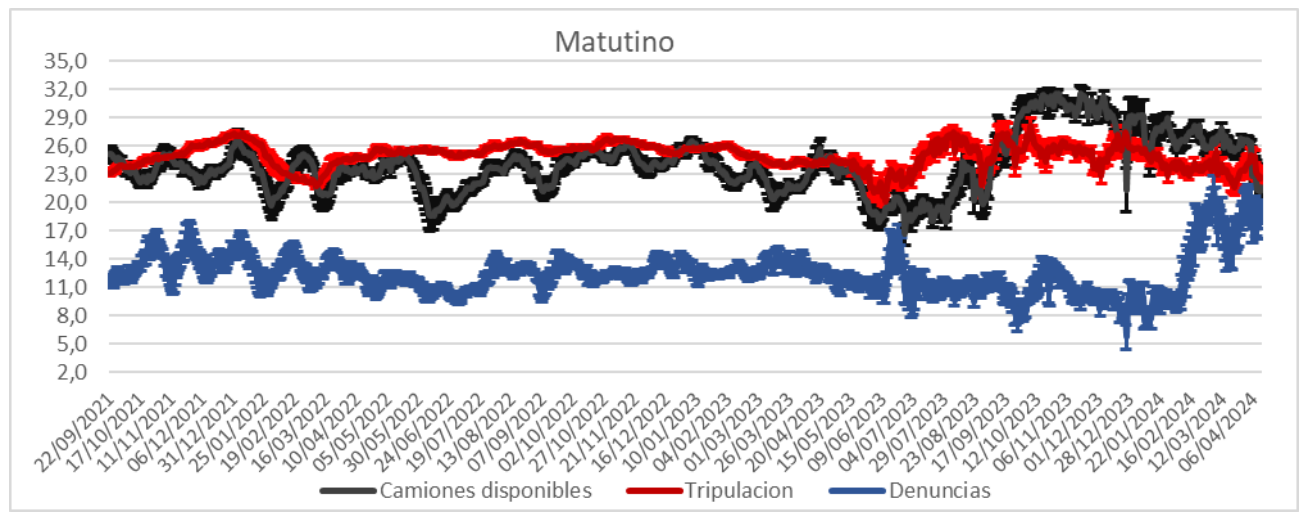
DISPONIBILIDAD POR TURNOS			
12/04/2024	MATUTINO	VESPERTINO	NOCTURNO
CAMIONES	29	26	29
CHOFERES	26	20	28
AUXILIARES	25	20	29
CAMIONES UTILIZADOS	25	19	25
DENUNCIAS DE FALLAS	28	13	11

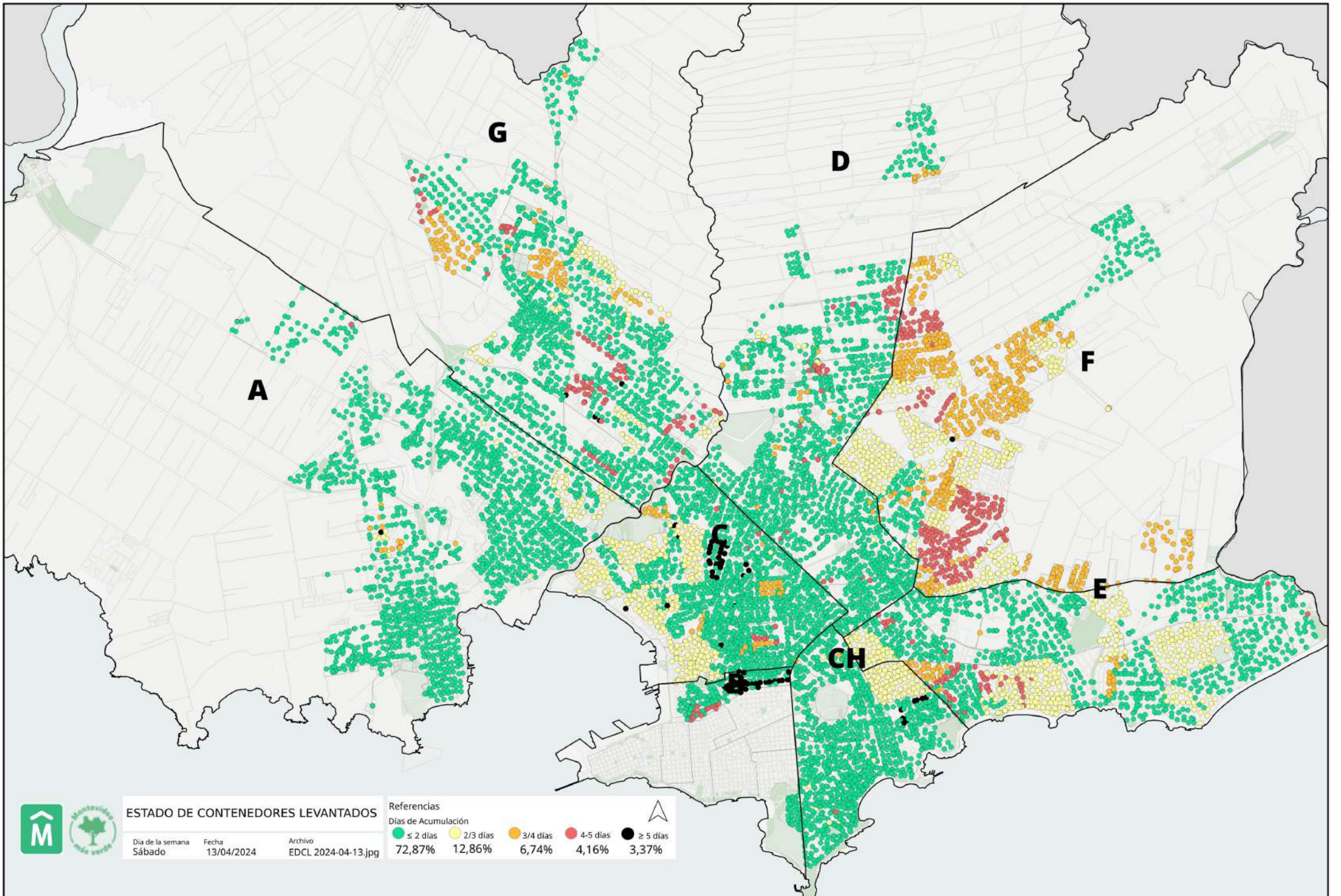
Media móvil 14 días camiones, choferes, auxiliares y denuncias por turno.

	Matutino			Vespertino			Nocturno		
	μ	σ	$\mu \pm 2\sigma$	μ	σ	$\mu \pm 2\sigma$	μ	σ	$\mu \pm 2\sigma$
Camiones	19,9	1,4	[16,97 - 22,74]	25,6	1,0	[23,59 - 27,58]	21,8	0,9	[20,11 - 23,56]
Tripulantes	22,7	0,9	[20,9 - 24,48]	18,2	0,5	[17,07 - 19,26]	25,6	0,5	[24,63 - 26,54]
Denuncias	18,9	1,1	[16,65 - 21,07]	13,3	0,7	[11,85 - 14,65]	9,6	0,5	[8,65 - 10,64]



Gráficos de camiones, choferes, auxiliares y denuncias por turno.





ESTADO DE CONTENEDORES LEVANTADOS

Día de la semana: Sábado
 Fecha: 13/04/2024
 Archivo: EDCL 2024-04-13.jpg

Referencias

Días de Acumulación

● ≤ 2 días	● 2/3 días	● 3/4 días	● 4-5 días	● ≥ 5 días
72,87%	12,86%	6,74%	4,16%	3,37%

