



**DEPARTAMENTO DESARROLLO AMBIENTAL**

División Limpieza y Gestión De Residuos

Servicio de Planificación y Proyectos

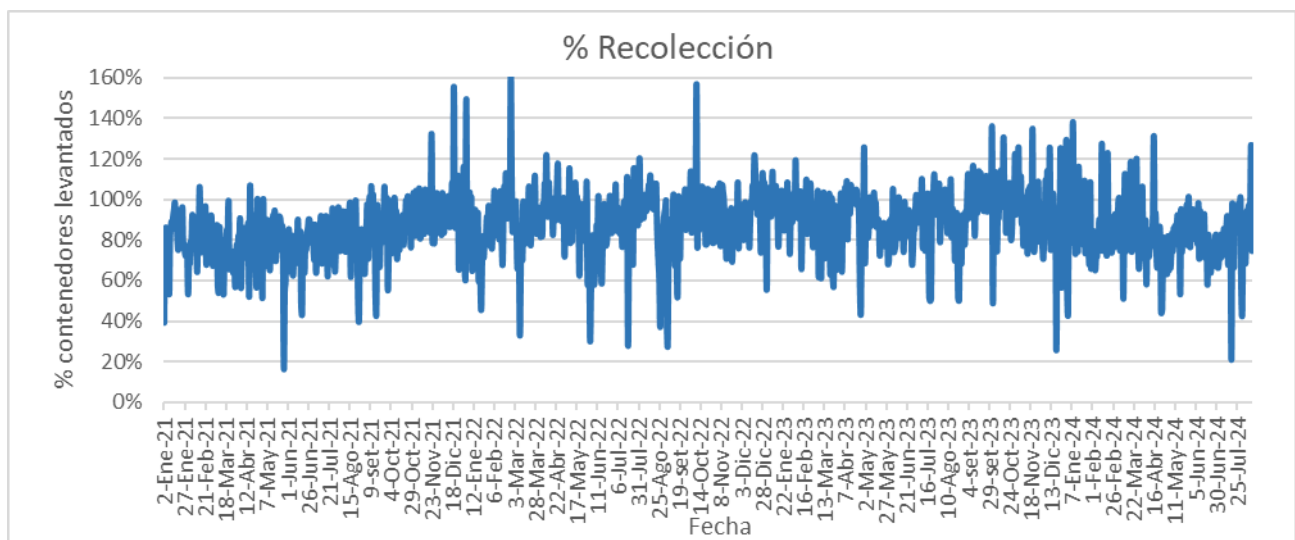
Unidad: 4487

**INFORME DIARIO DE GESTIÓN DIVISIÓN LIMPIEZA 13/08/2024**

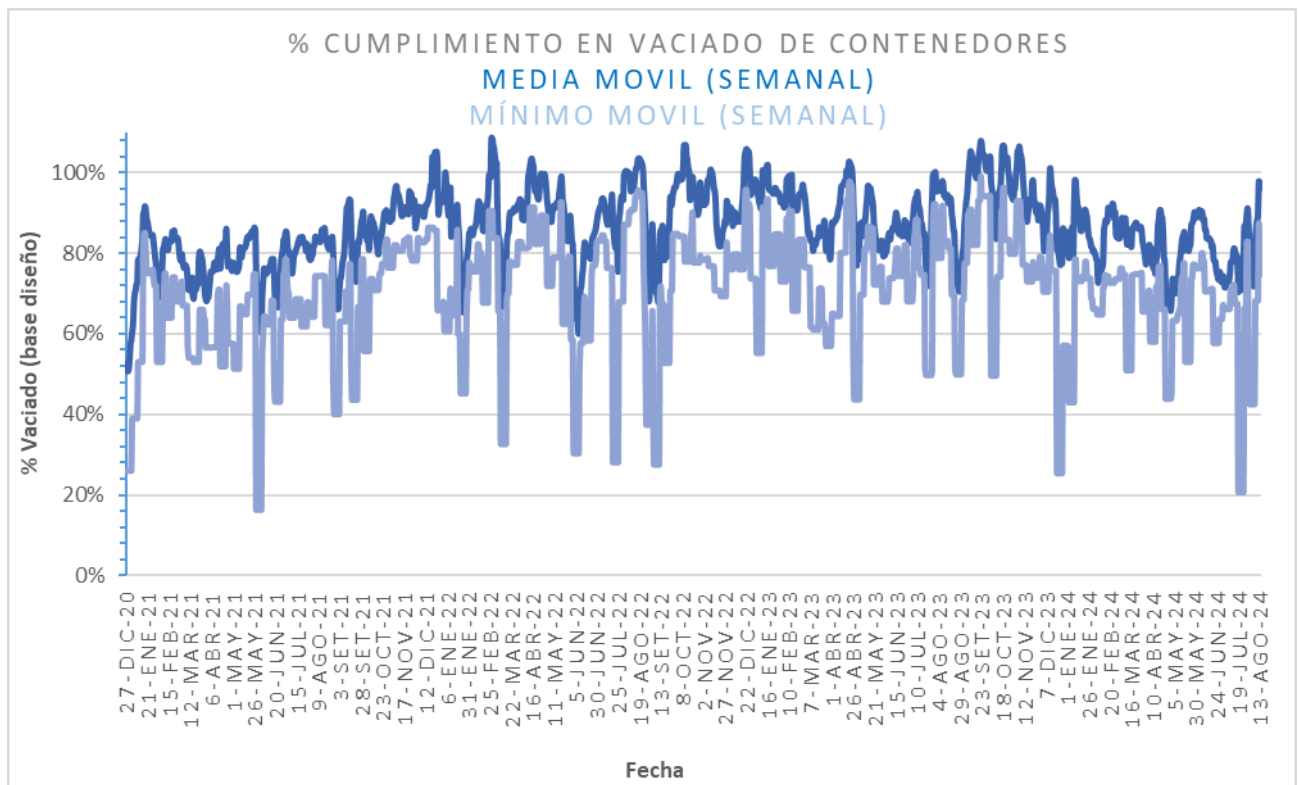
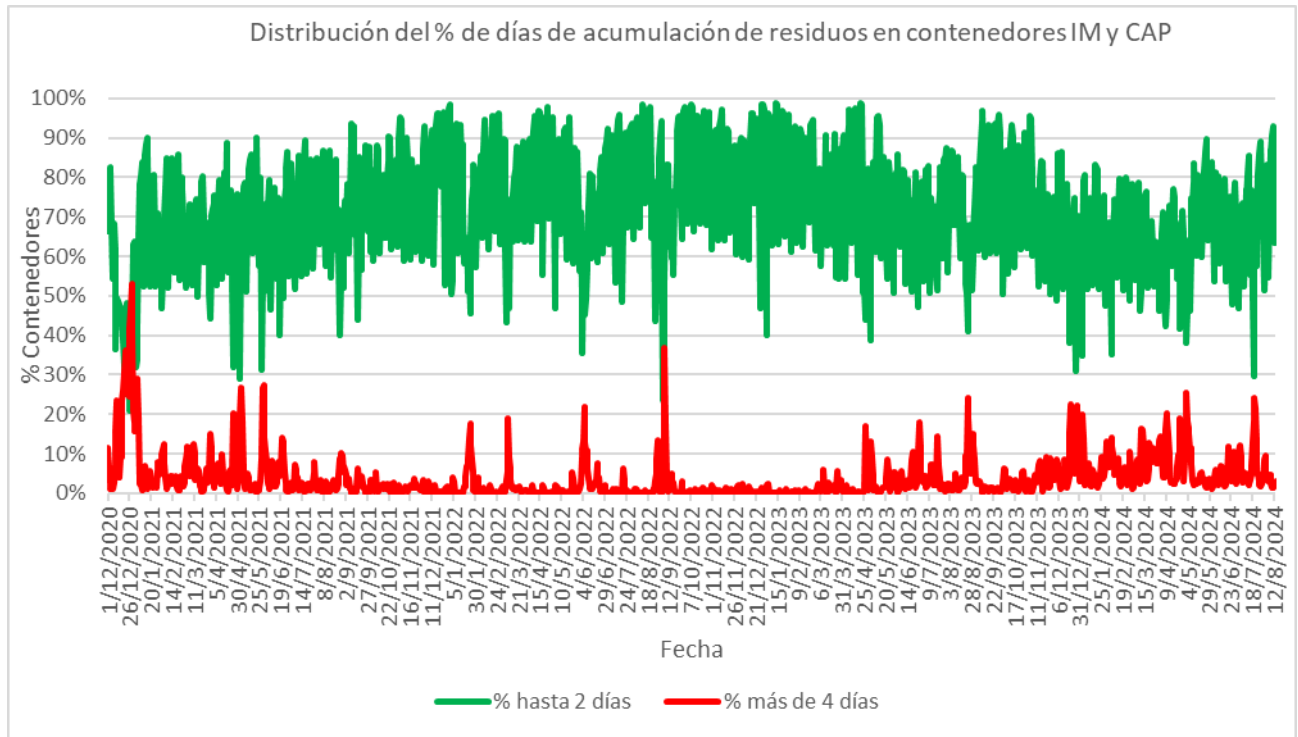
Análisis de contenedores levantados por Región y Turno hasta la hora 06:00.  
Los datos son extraídos del sistema DFR.

Estado de la recolección.

Contenedores planificados IM - Fideicomiso	Contenedores vaciados IM - Fideicomiso	% Contenedores levantados	Media móvil (7 días previos) porcentaje de contenedores vaciados
<b>6.096</b>	<b>6.416</b>	<b>105%</b>	<b>97%</b>

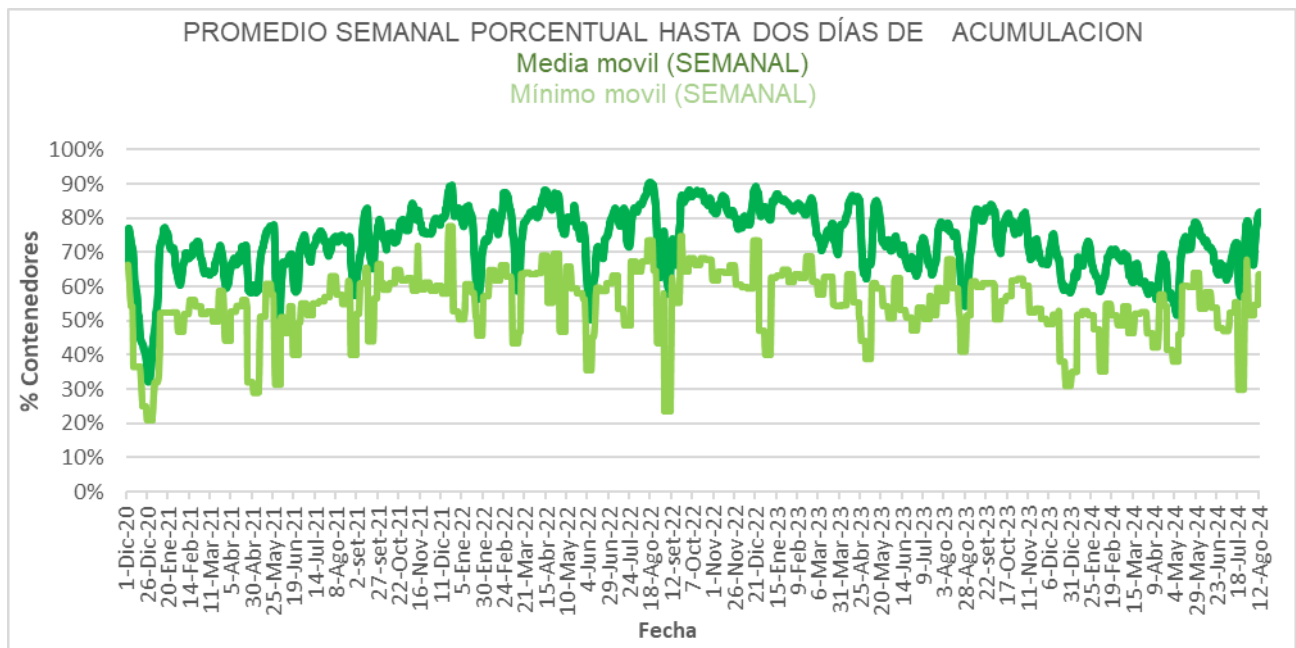
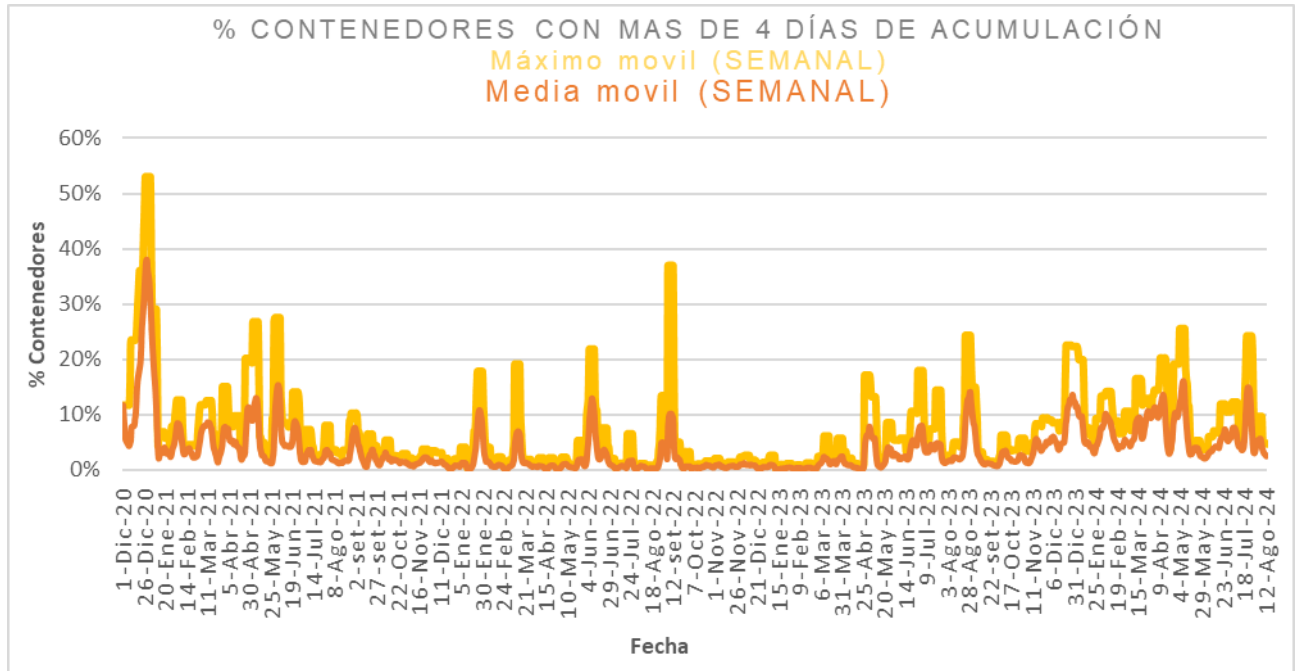


Días	Valores diarios		Promedio 7 días % Contenedores
	N° Contenedores IM - Fideicomiso	% Contenedores	
Hasta 2	8.594	74,0%	81,7%
entre 2-3	1.707	14,7%	12,9%
entre 3-4	981	8,4%	3,0%
entre 4-5	177	1,5%	1,1%
más de 5	160	1,4%	1,3%
<b>Total</b>	<b>11.619</b>	<b>100%</b>	<b>100%</b>





Promedio, media, mínimo y máximo móvil semanal de hasta 2 y más de 4 días.





Disponibilidad

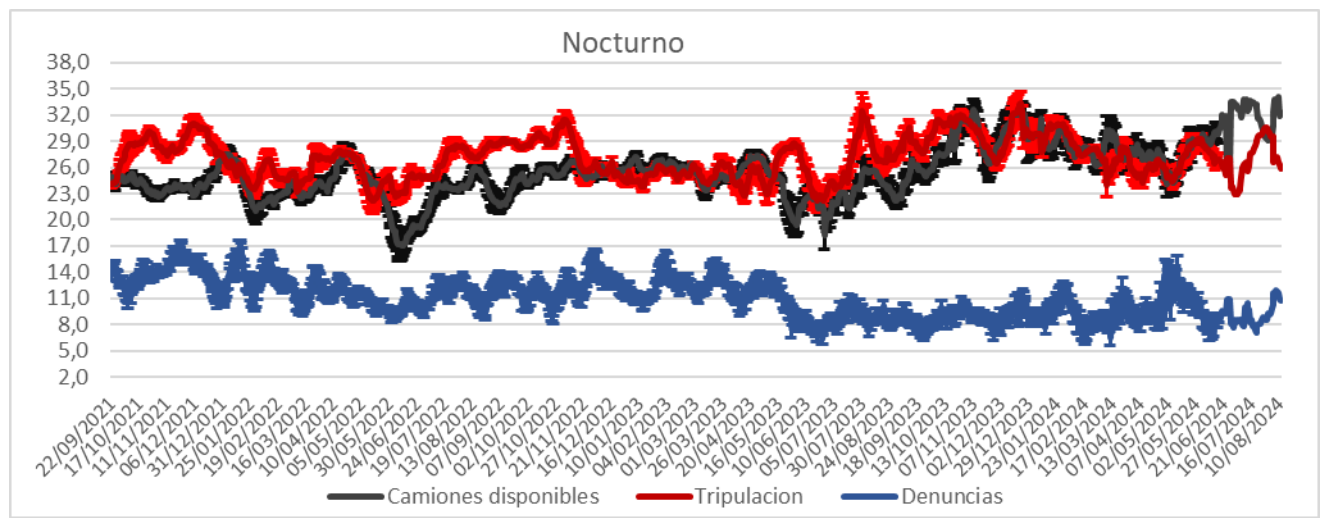
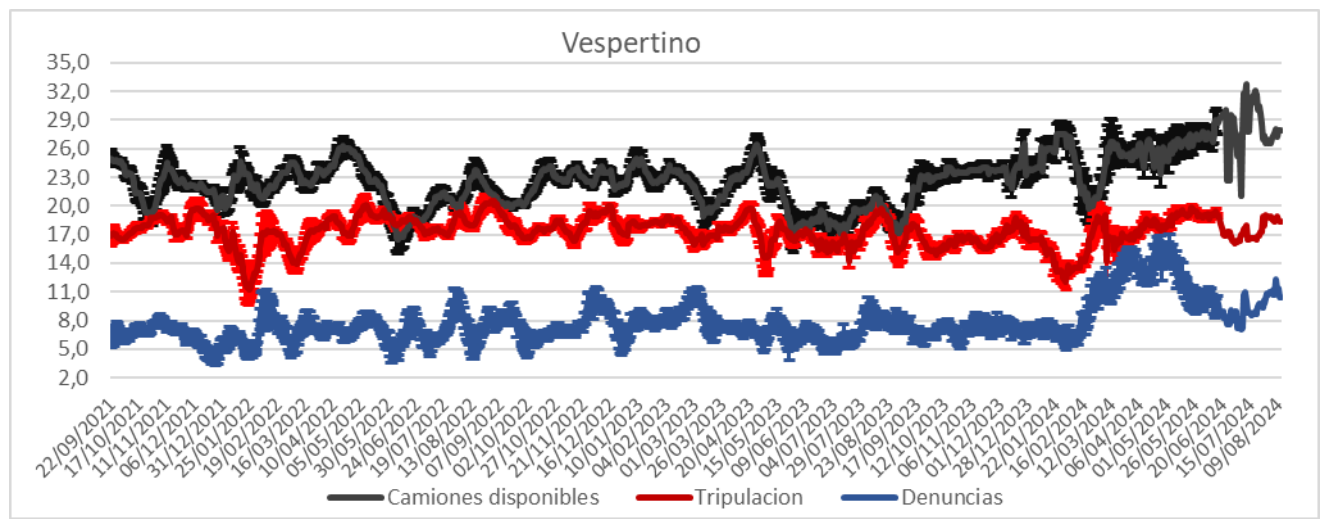
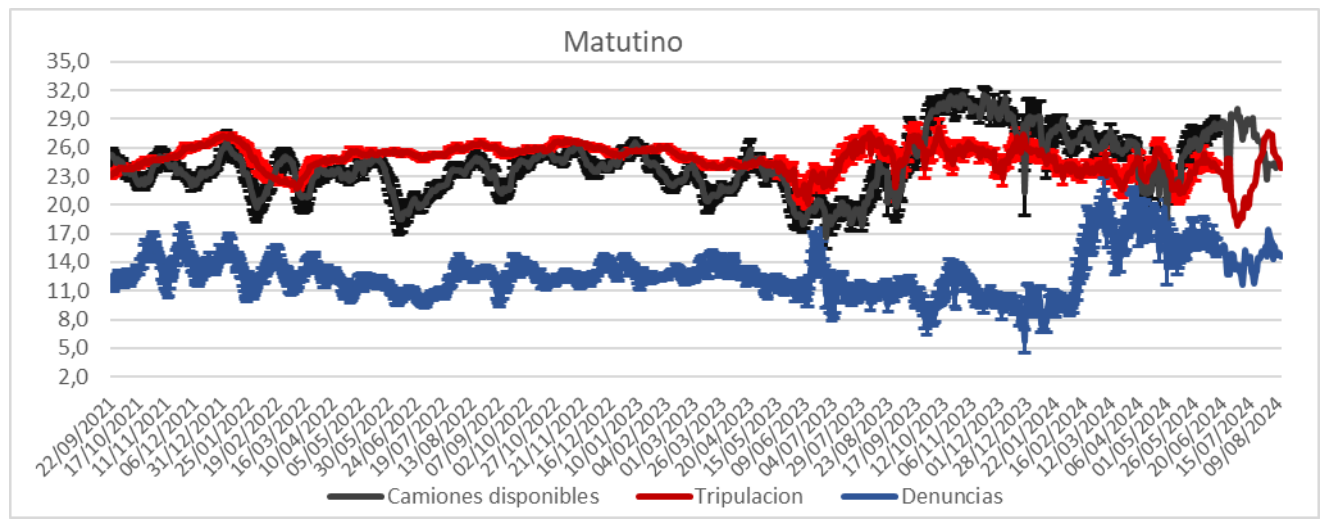
DISPONIBILIDAD POR TURNOS			
12/08/2024	MATUTINO	VESPERTINO	NOCTURNO
CAMIONES	26	29	31
CHOFERES	27	20	32
AUXILIARES	25	22	31
CAMIONES UTILIZADOS	26	18	26
DENUNCIAS DE FALLAS	14	7	7

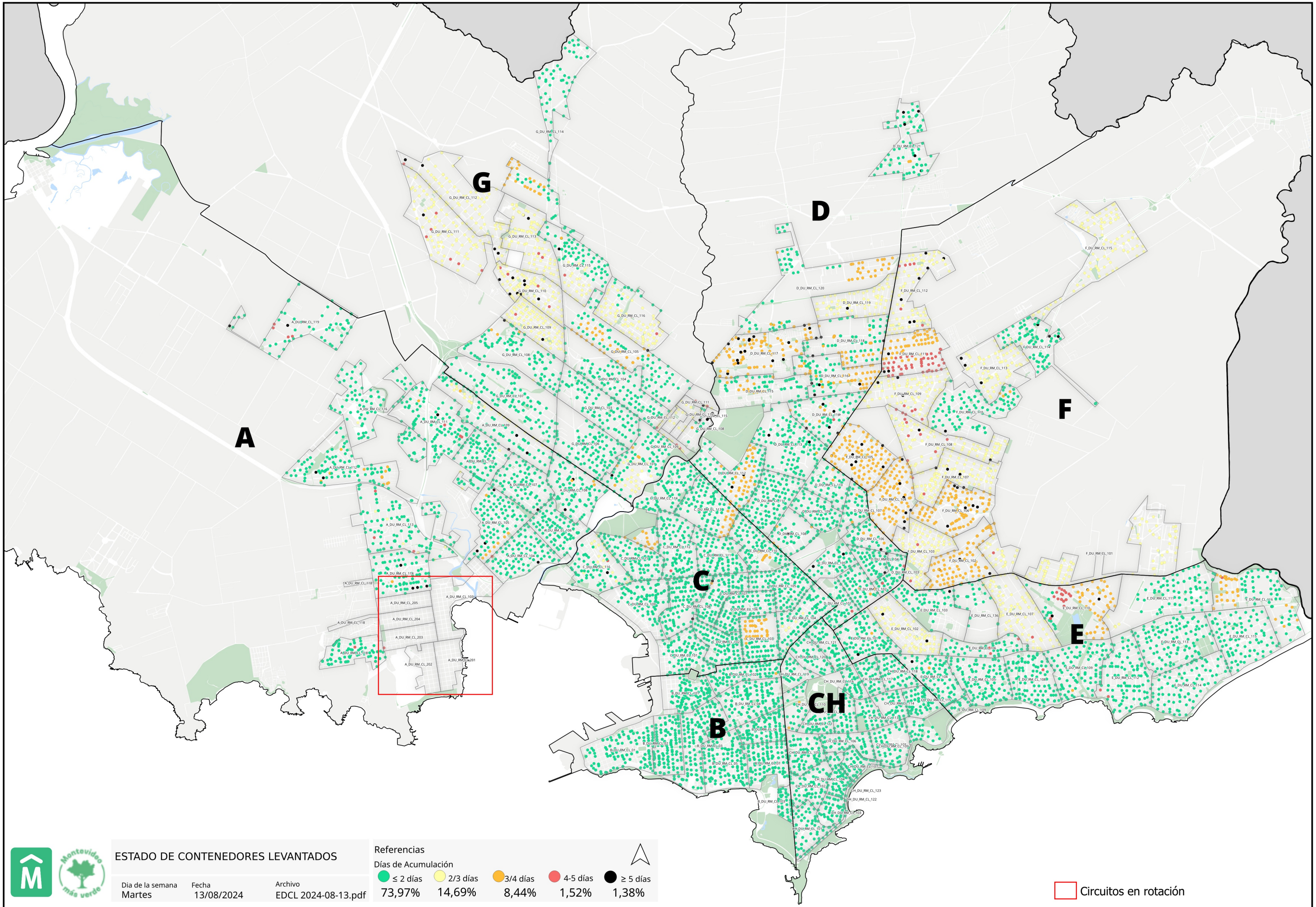
Media móvil 14 días camiones, choferes, auxiliares y denuncias por turno.

	Matutino			Vespertino			Nocturno		
	$\mu$	$\sigma$	$\mu \pm 2\sigma$	$\mu$	$\sigma$	$\mu \pm 2\sigma$	$\mu$	$\sigma$	$\mu \pm 2\sigma$
Camiones	22,5	1,0	[20,57 - 24,43]	28,2	0,9	[26,36 - 29,98]	24,3	1,1	[22,1 - 26,47]
Tripulantes	23,7	1,4	[20,87 - 26,52]	18,3	0,3	[17,81 - 18,86]	25,9	1,7	[22,51 - 29,34]
Denuncias	14,5	0,9	[12,78 - 16,22]	10,2	0,6	[9,01 - 11,32]	10,6	1,0	[8,48 - 12,67]



Gráficos de camiones, choferes, auxiliares y denuncias por turno.





**ESTADO DE CONTENEDORES LEVANTADOS**

Día de la semana: Martes  
 Fecha: 13/08/2024  
 Archivo: EDCL 2024-08-13.pdf

**Referencias**

**Días de Acumulación**

● ≤ 2 días   
 ● 2/3 días   
 ● 3/4 días   
 ● 4-5 días   
 ● ≥ 5 días  
 73,97%    14,69%    8,44%    1,52%    1,38%



Circuitos en rotación