



DEPARTAMENTO Desarrollo Ambiental

DIVISIÓN: División Limpieza y Recolección

SERVICIO: Servicio de Planificación y Proyectos

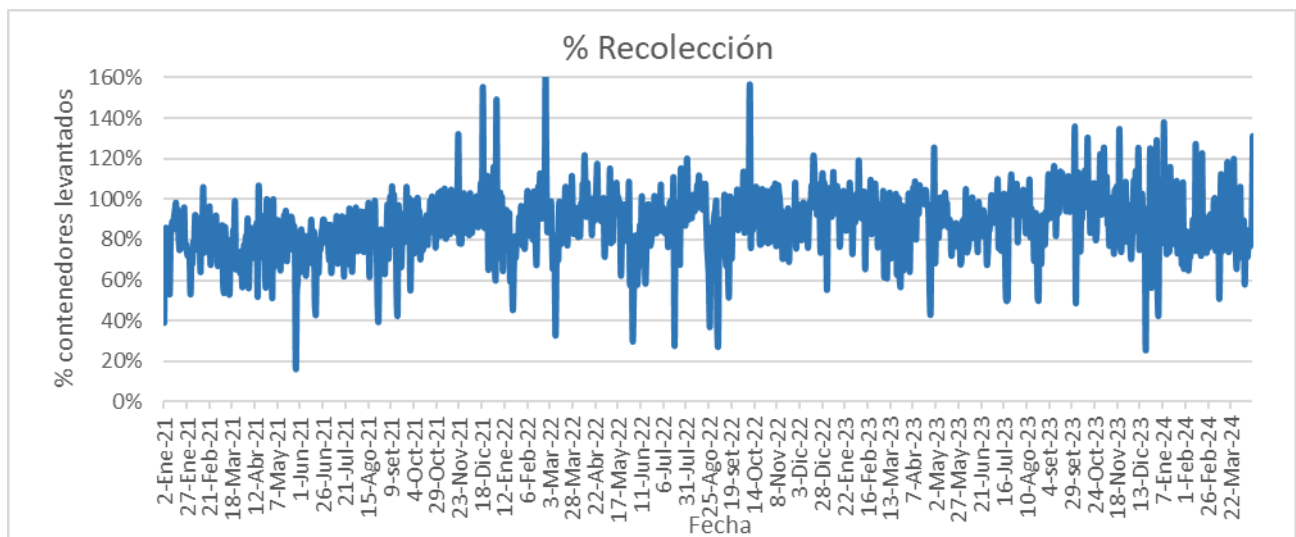
Unidad: 4487

INFORME DIARIO DE GESTIÓN DIVISIÓN LIMPIEZA 15/04/2024

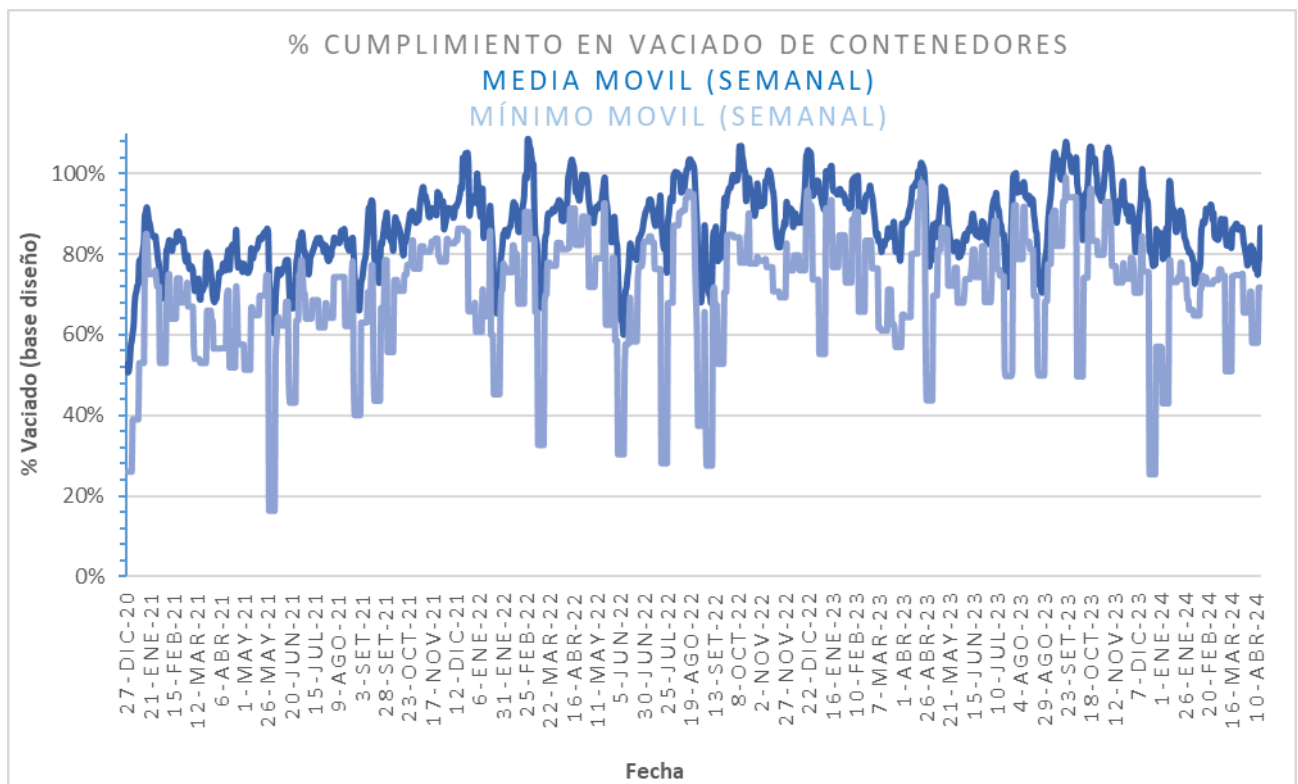
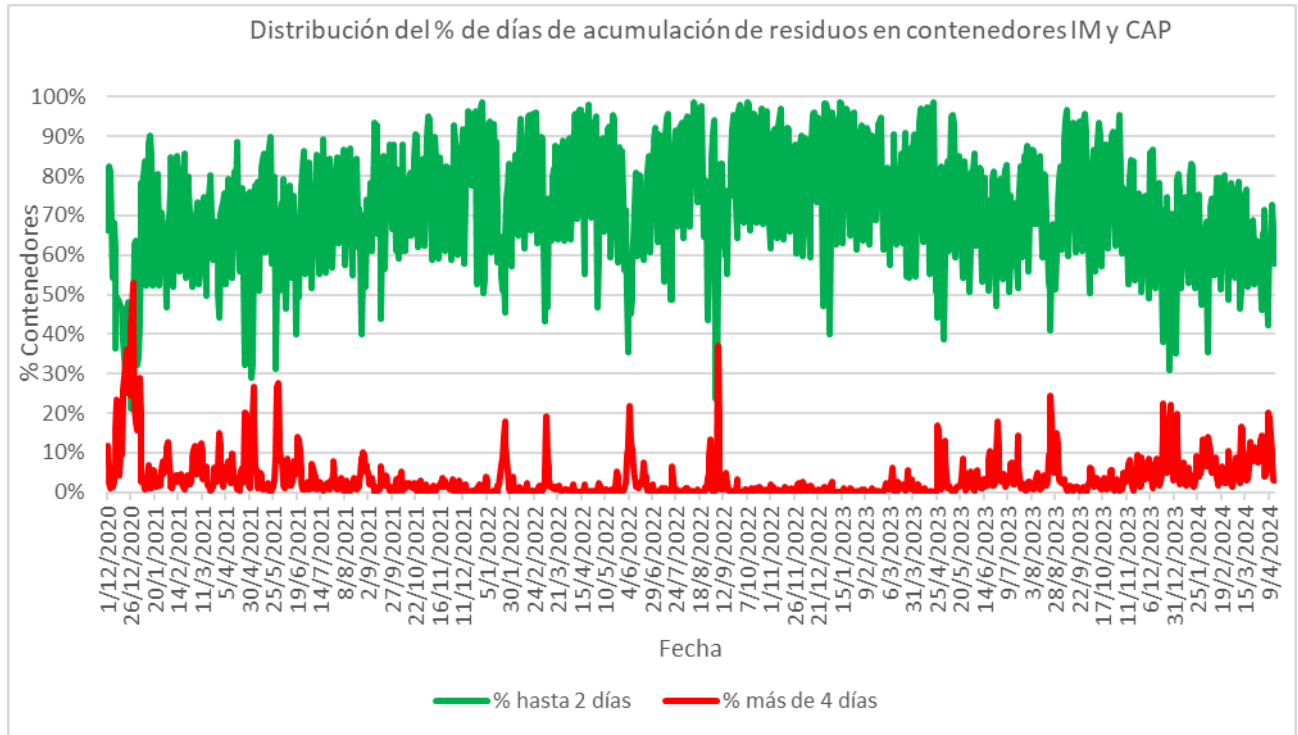
Análisis de contenedores levantados por Región y Turno hasta la hora 06:00.
Los datos son extraídos del sistema DFR.

Estado de la recolección.

Contenedores planificados IM - CAP	Contenedores vaciados IM - CAP	% Contenedores levantados	Media móvil (7 días previos) porcentaje de contenedores vaciados
3.394	4.453	131%	87%

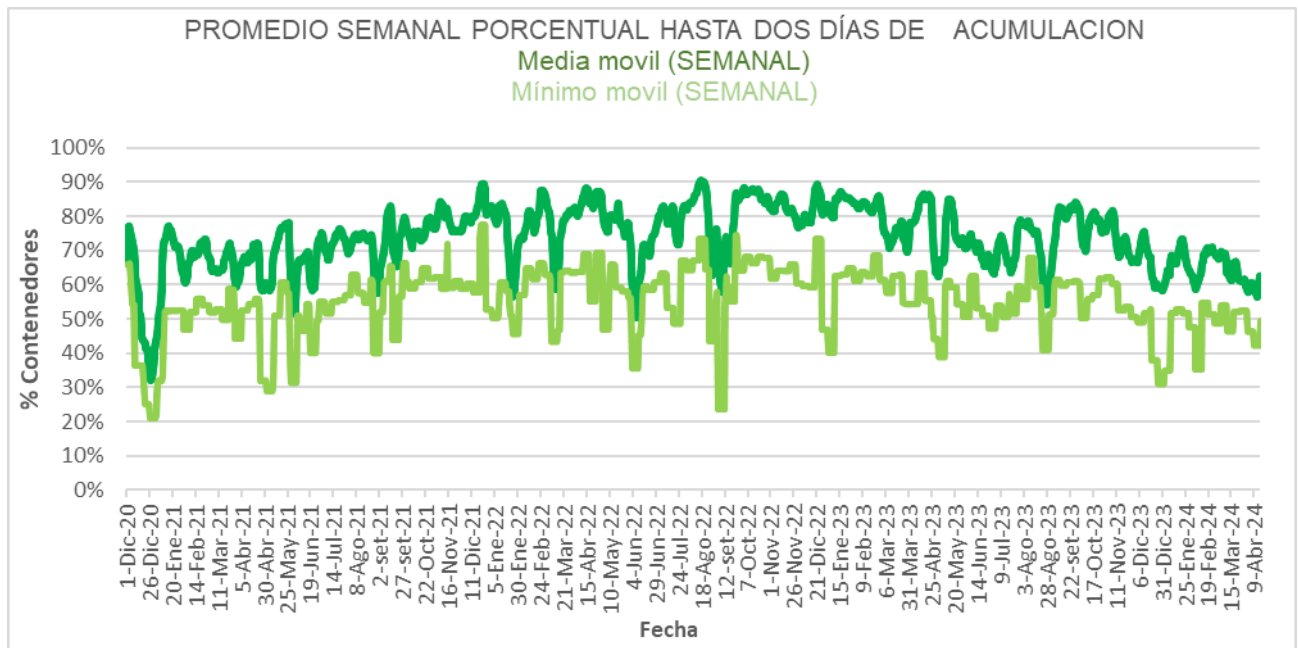
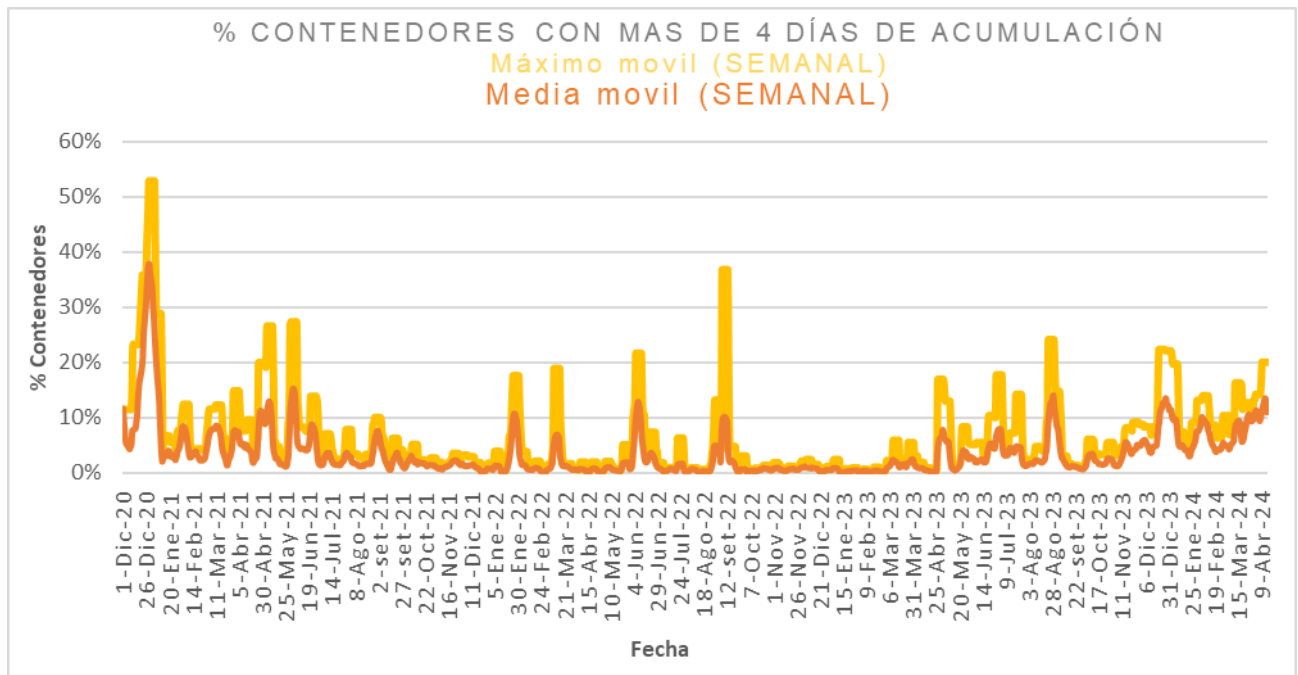


Días	Valores diarios		Promedio 7 días % Contenedores
	N° Contenedores IM - CAP	% Contenedores	
Hasta 2	6.748	57,7%	62,5%
entre 2-3	2.961	25,3%	17,2%
entre 3-4	1.638	14,0%	9,3%
entre 4-5	158	1,4%	5,2%
más de 5	198	1,7%	5,8%
Total	11.703	100%	100%





Promedio, media, mínimo y máximo móvil semanal de hasta 2 y más de 4 días.





Disponibilidad

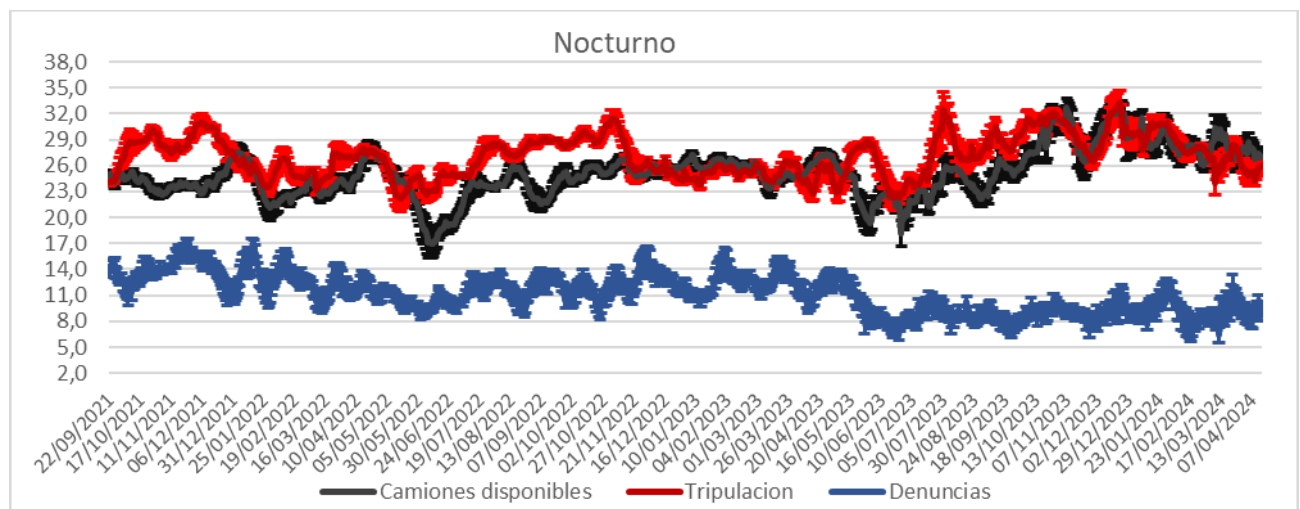
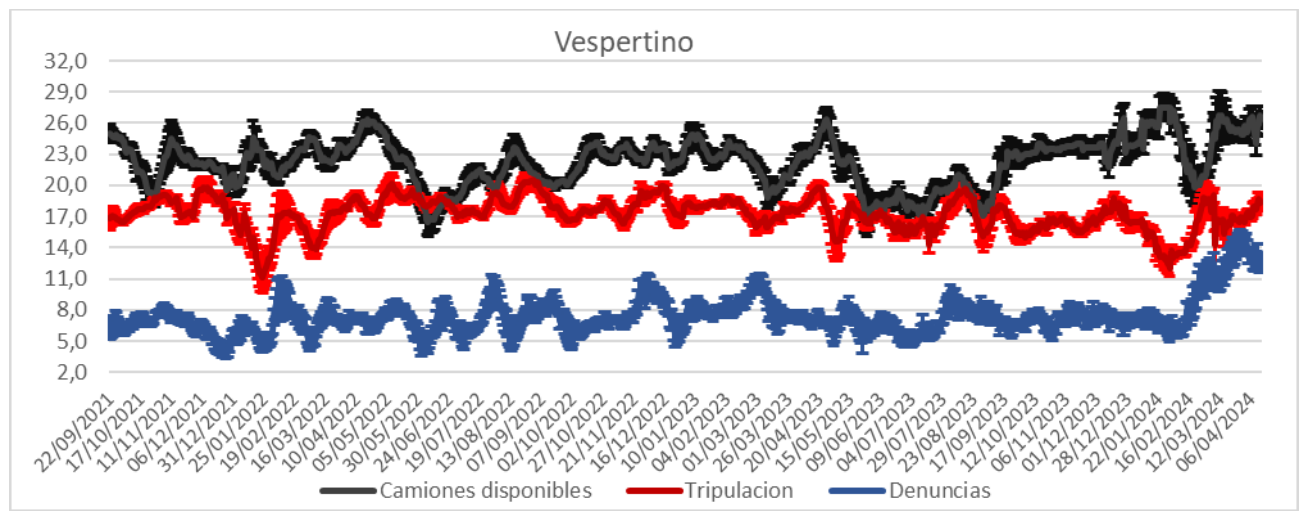
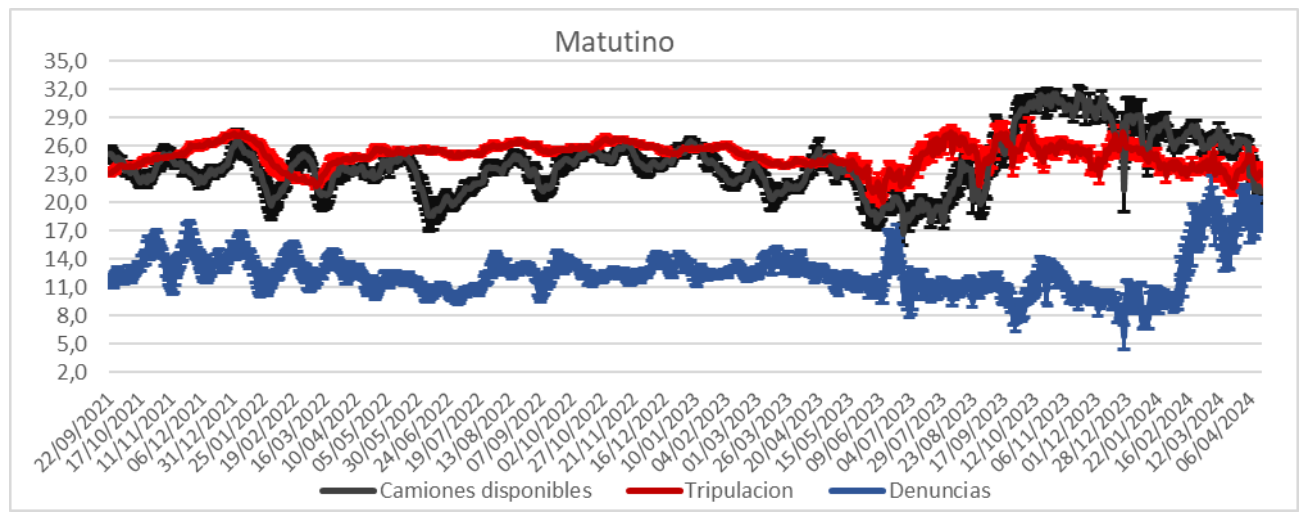
DISPONIBILIDAD POR TURNOS			
14/04/2024	MATUTINO	VESPERTINO	NOCTURNO
CAMIONES	23		29
CHOFERES	25		28
AUXILIARES	23		29
CAMIONES UTILIZADOS	22		24
DENUNCIAS DE FALLAS	9		7

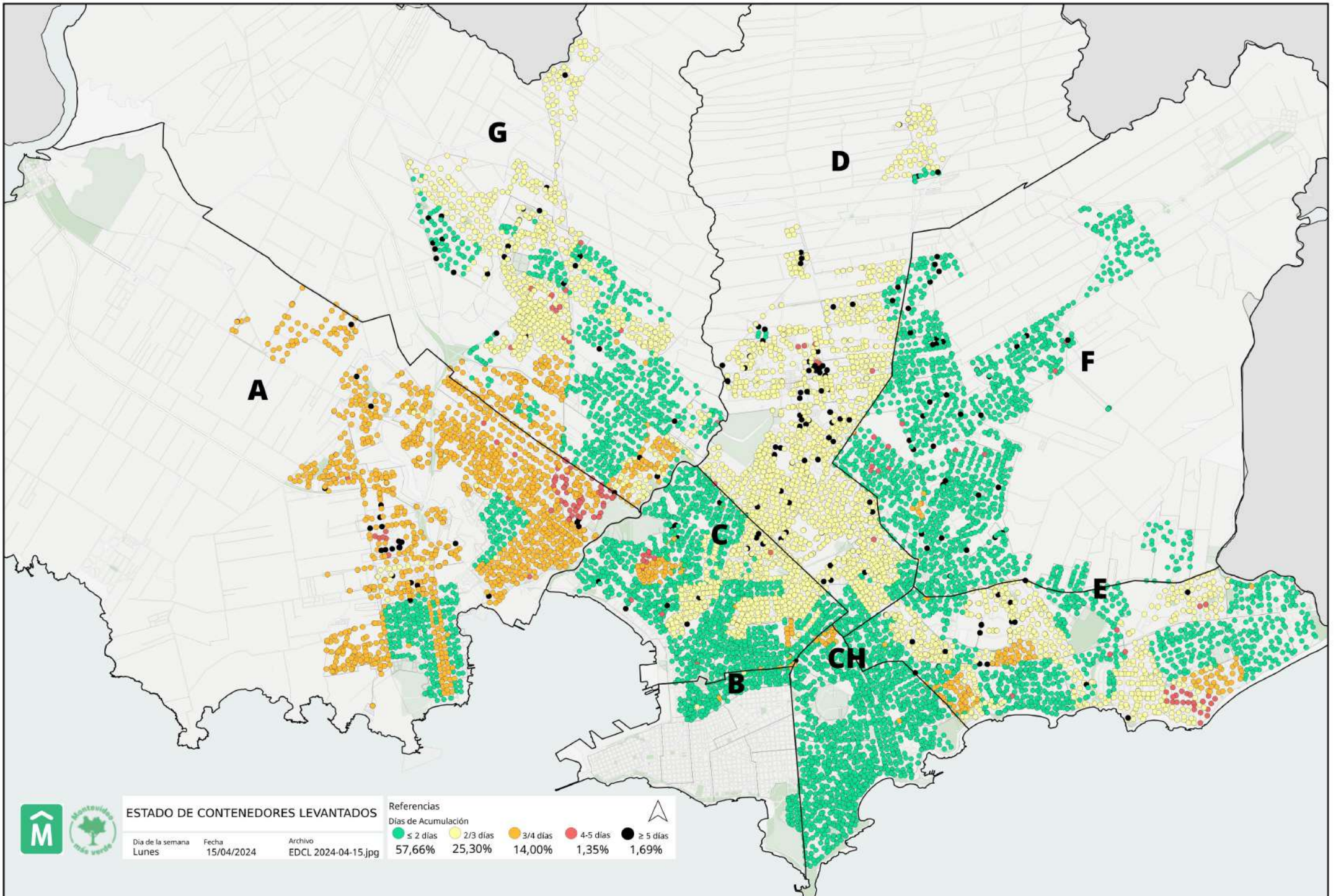
Media móvil 14 días camiones, choferes, auxiliares y denuncias por turno.

	Matutino			Vespertino			Nocturno		
	μ	σ	$\mu \pm 2\sigma$	μ	σ	$\mu \pm 2\sigma$	μ	σ	$\mu \pm 2\sigma$
Camiones	20,3	1,2	[17,93 - 22,64]	26,3	0,8	[24,67 - 28]	22,3	0,9	[20,5 - 24,17]
Tripulantes	22,9	0,9	[21,11 - 24,73]	18,4	0,6	[17,28 - 19,55]	26,0	0,5	[25 - 27]
Denuncias	18,1	1,1	[15,79 - 20,36]	12,6	0,7	[11,19 - 13,97]	9,1	0,5	[8,11 - 10,04]



Gráficos de camiones, choferes, auxiliares y denuncias por turno.





ESTADO DE CONTENEDORES LEVANTADOS

Día de la semana: Lunes
 Fecha: 15/04/2024
 Archivo: EDCL 2024-04-15.jpg

Referencias

Días de Acumulación

● ≤ 2 días	● 2/3 días	● 3/4 días	● 4-5 días	● ≥ 5 días
57,66%	25,30%	14,00%	1,35%	1,69%

