



DEPARTAMENTO DESARROLLO AMBIENTAL

División Limpieza y Gestión De Residuos

Servicio de Planificación y Proyectos

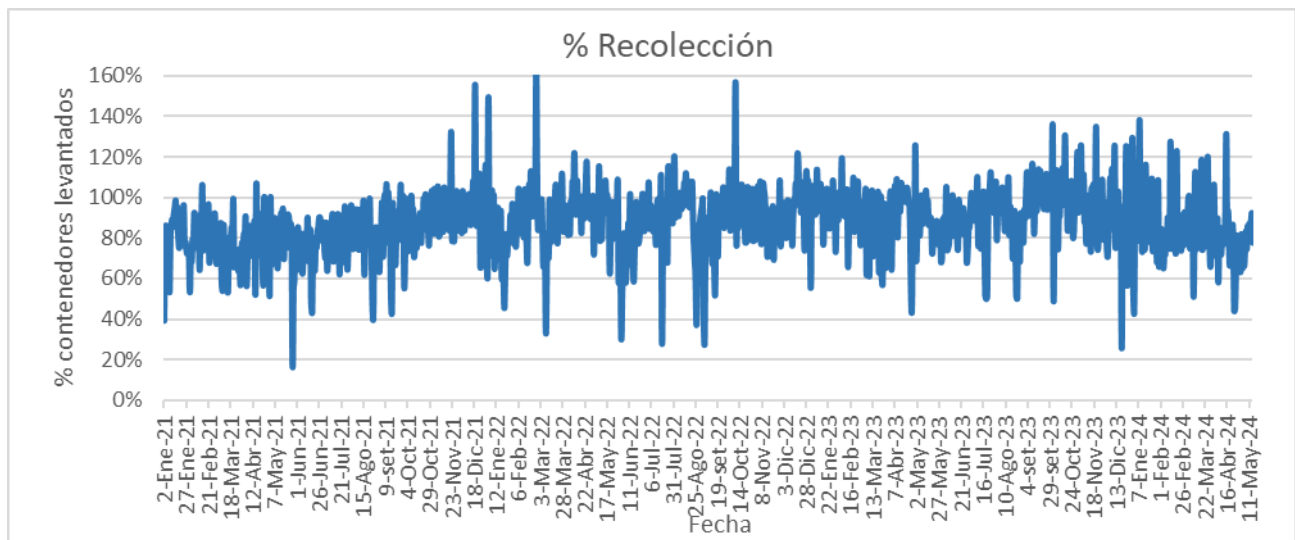
Unidad: 4487

INFORME DIARIO DE GESTIÓN DIVISIÓN LIMPIEZA 15/05/2024

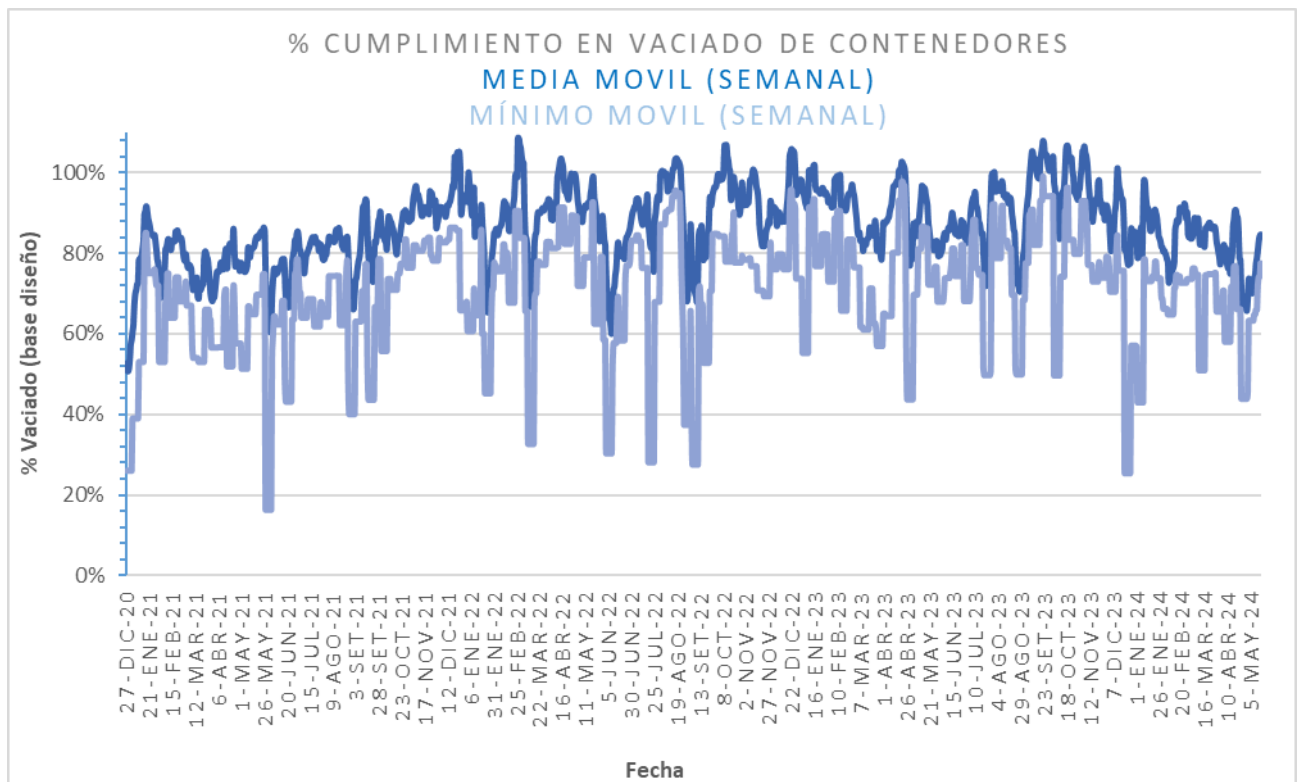
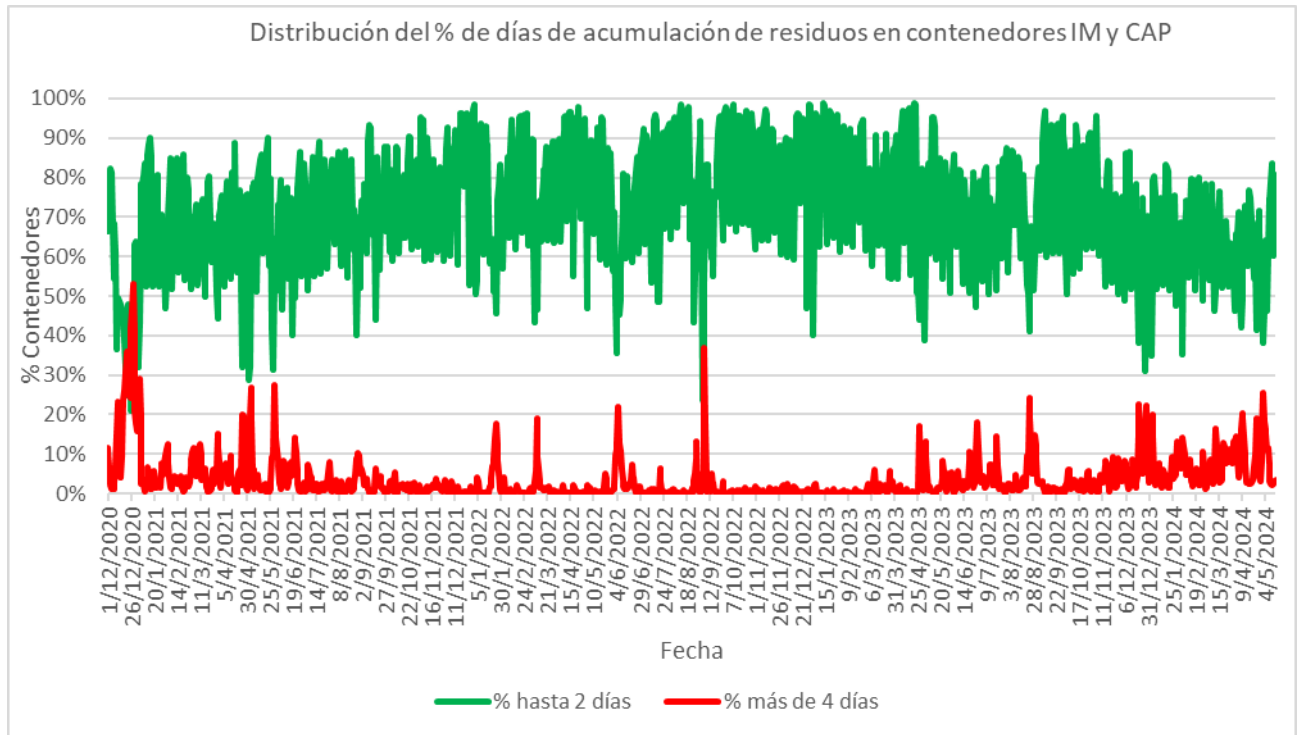
Análisis de contenedores levantados por Región y Turno hasta la hora 06:00.
Los datos son extraídos del sistema DFR.

Estado de la recolección.

Contenedores planificados IM - Fideicomiso	Contenedores vaciados IM - Fideicomiso	% Contenedores levantados	Media móvil (7 días previos) porcentaje de contenedores vaciados
6.825	5.290	78%	85%

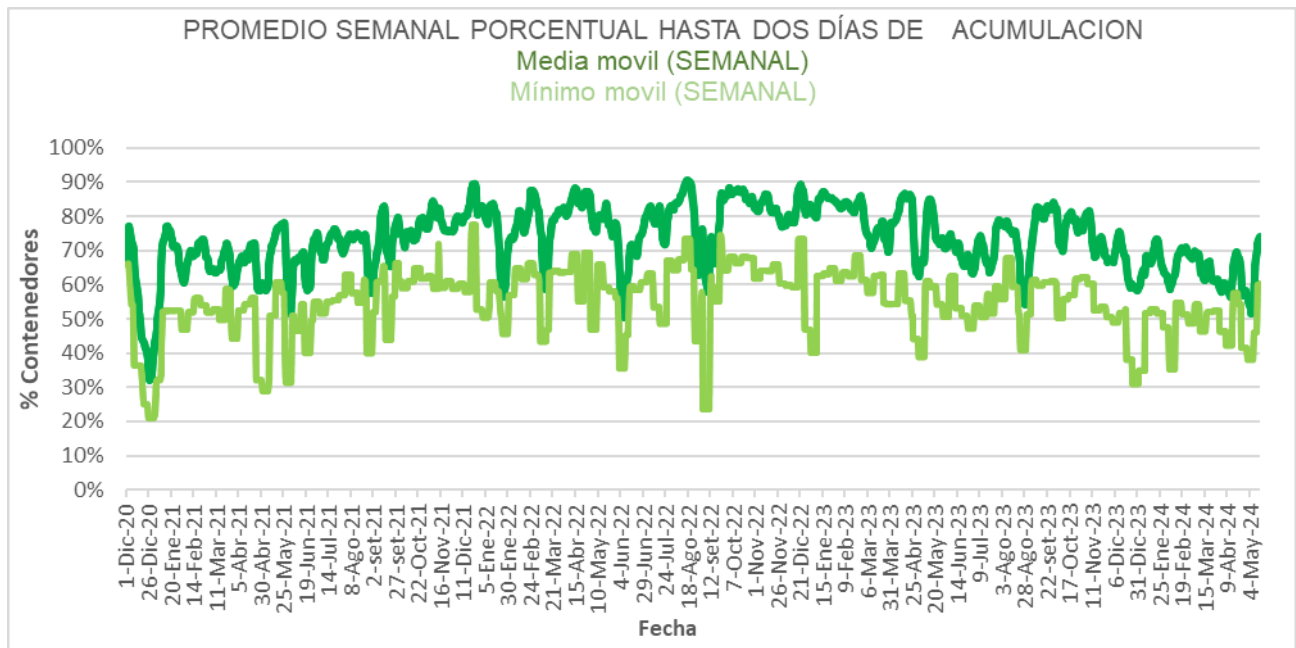
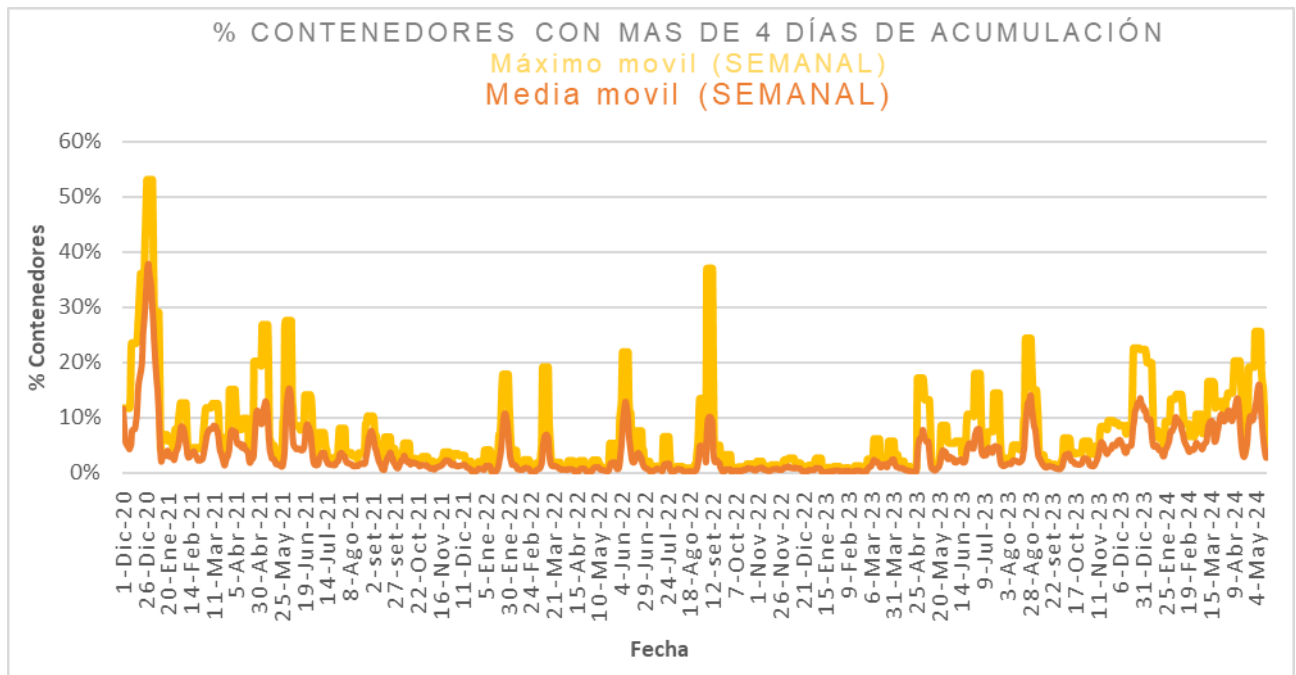


Días	Valores diarios		Promedio 7 días % Contenedores
	N° Contenedores IM - Fideicomiso	% Contenedores	
Hasta 2	9.431	80,5%	73,9%
entre 2-3	523	4,5%	17,0%
entre 3-4	1.349	11,5%	6,4%
entre 4-5	263	2,2%	1,1%
más de 5	148	1,3%	1,6%
Total	11.714	100%	100%





Promedio, media, mínimo y máximo móvil semanal de hasta 2 y más de 4 días.





Disponibilidad

DISPONIBILIDAD POR TURNOS			
14/05/2024	MATUTINO	VESPERTINO	NOCTURNO
CAMIONES	28	25	28
CHOFERES	29	19	33
AUXILIARES	23	21	29
CAMIONES UTILIZADOS	21	19	26
DENUNCIAS DE FALLAS	16	11	8

Media móvil 14 días camiones, choferes, auxiliares y denuncias por turno.

	Matutino			Vespertino			Nocturno		
	μ	σ	$\mu \pm 2\sigma$	μ	σ	$\mu \pm 2\sigma$	μ	σ	$\mu \pm 2\sigma$
Camiones	19,4	0,8	[17,85 - 20,87]	26,3	1,4	[23,57 - 28,98]	23,1	0,9	[21,36 - 24,81]
Tripulantes	21,5	1,0	[19,54 - 23,38]	19,3	0,5	[18,29 - 20,25]	26,0	0,5	[25,02 - 26,98]
Denuncias	14,8	0,9	[13,05 - 16,53]	12,9	1,2	[10,44 - 15,38]	12,3	0,8	[10,67 - 13,9]



Gráficos de camiones, choferes, auxiliares y denuncias por turno.

