



**DEPARTAMENTO DESARROLLO AMBIENTAL**

División Limpieza y Gestión De Residuos

Servicio de Planificación y Proyectos

Unidad: 4487

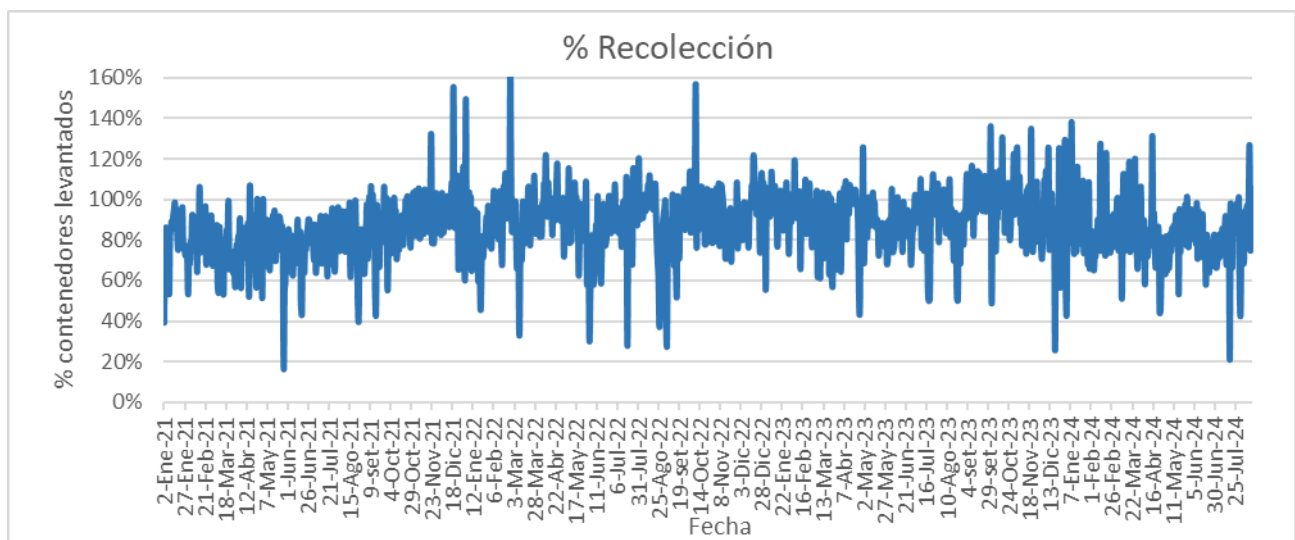
**INFORME DIARIO DE GESTIÓN DIVISIÓN LIMPIEZA 15/08/2024**

Análisis de contenedores levantados por Región y Turno hasta la hora 06:00.  
Los datos son extraídos del sistema DFR.

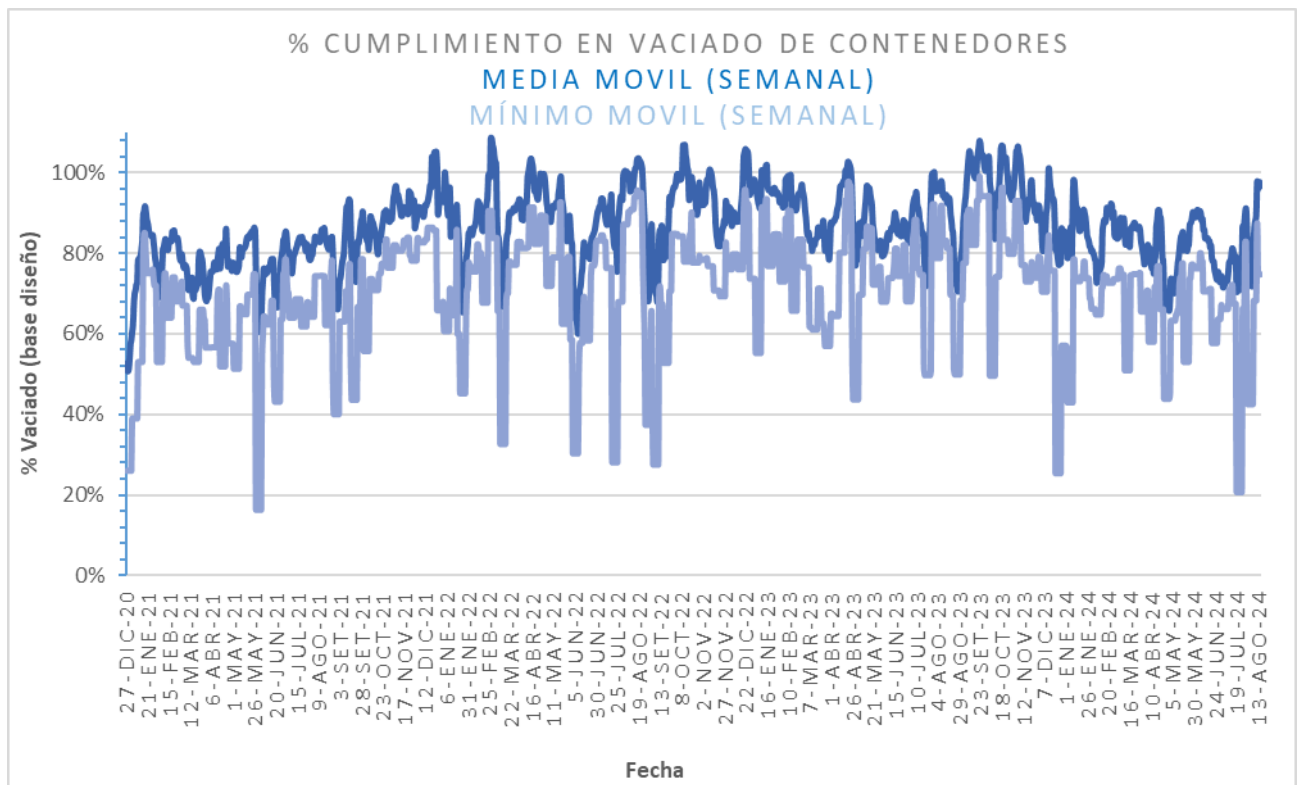
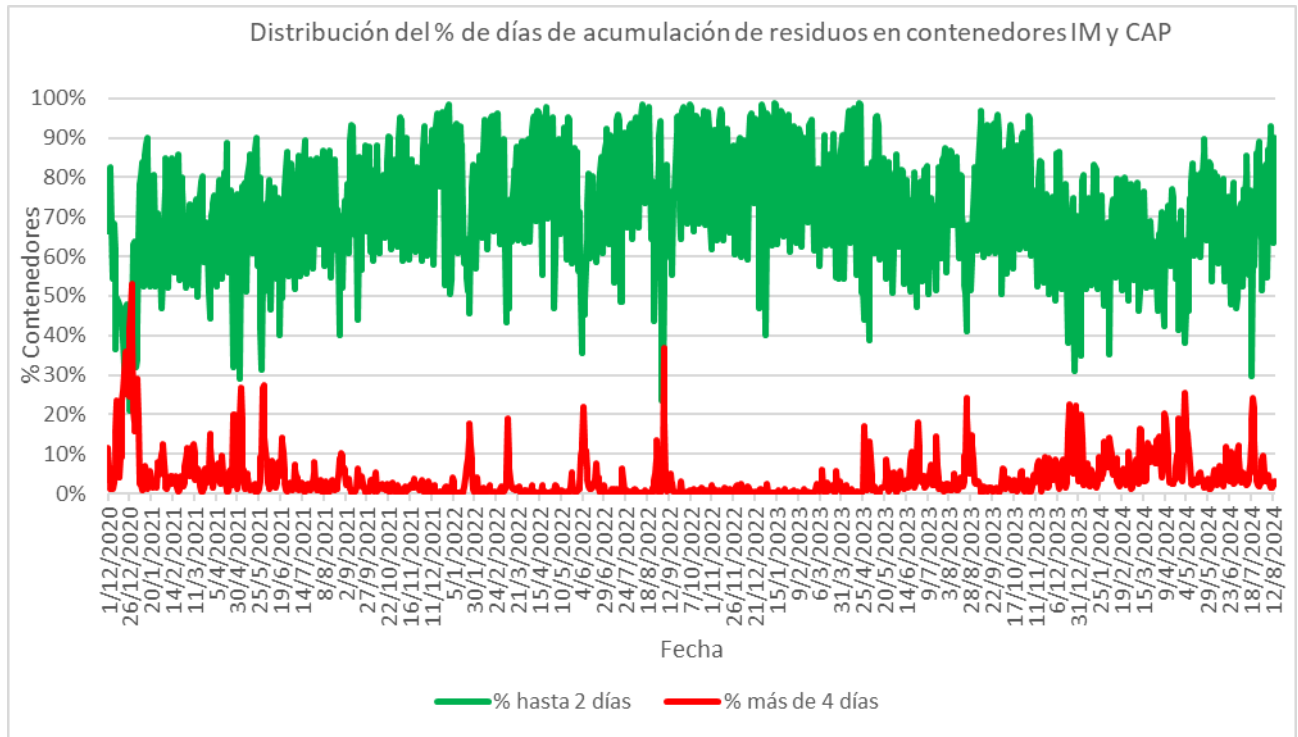
Estado de la recolección.

Contenedores planificados IM - Fideicomiso	Contenedores vaciados IM - Fideicomiso	% Contenedores levantados
<b>6.686</b>	<b>5.992</b>	<b>90%</b>

Media móvil (7 días previos) porcentaje de contenedores vaciados
<b>97%</b>

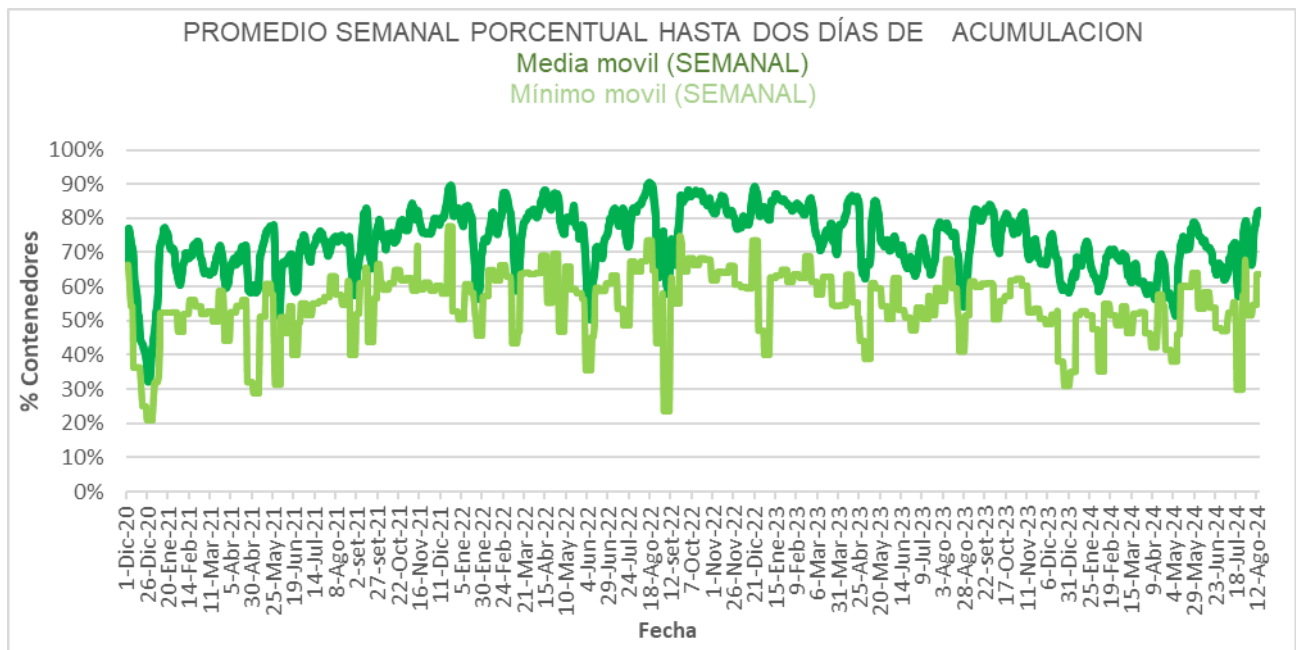
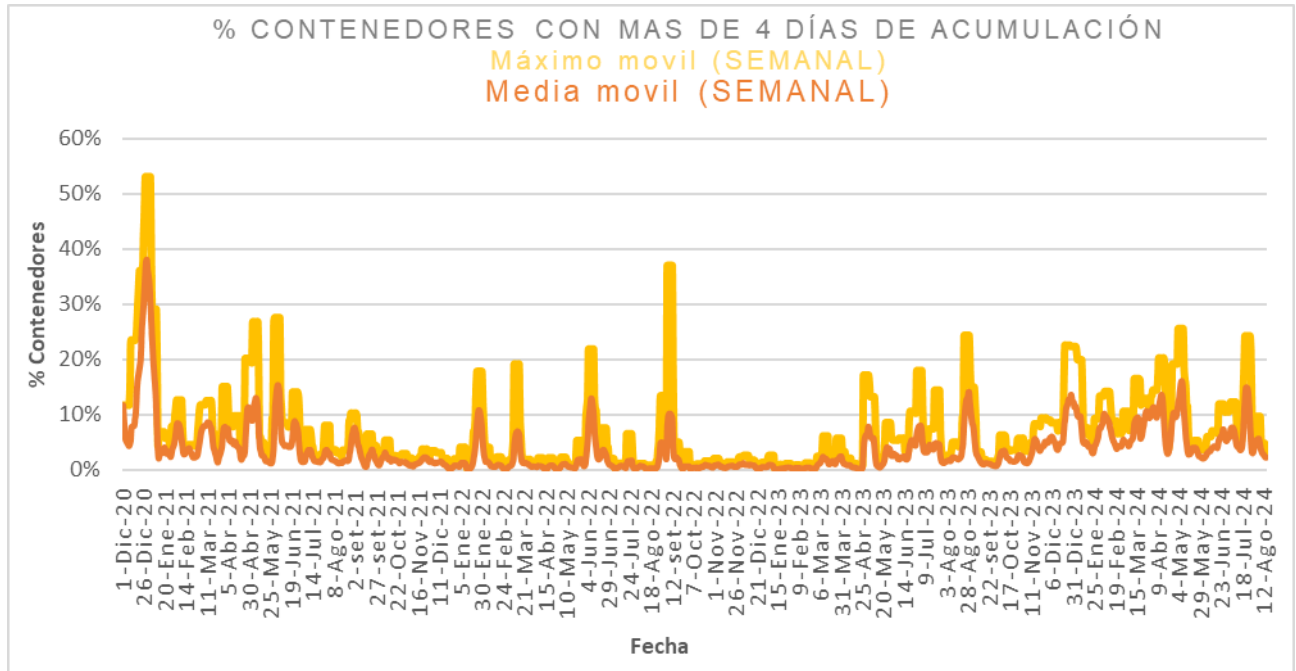


Días	Valores diarios		Promedio 7 días % Contenedores
	N° Contenedores IM - Fideicomiso	% Contenedores	
Hasta 2	9.971	85,9%	82,1%
entre 2-3	1.223	10,5%	13,0%
entre 3-4	142	1,2%	2,8%
entre 4-5	103	0,9%	1,0%
más de 5	168	1,4%	1,2%
<b>Total</b>	<b>11.607</b>	<b>100%</b>	<b>100%</b>





Promedio, media, mínimo y máximo móvil semanal de hasta 2 y más de 4 días.





Disponibilidad

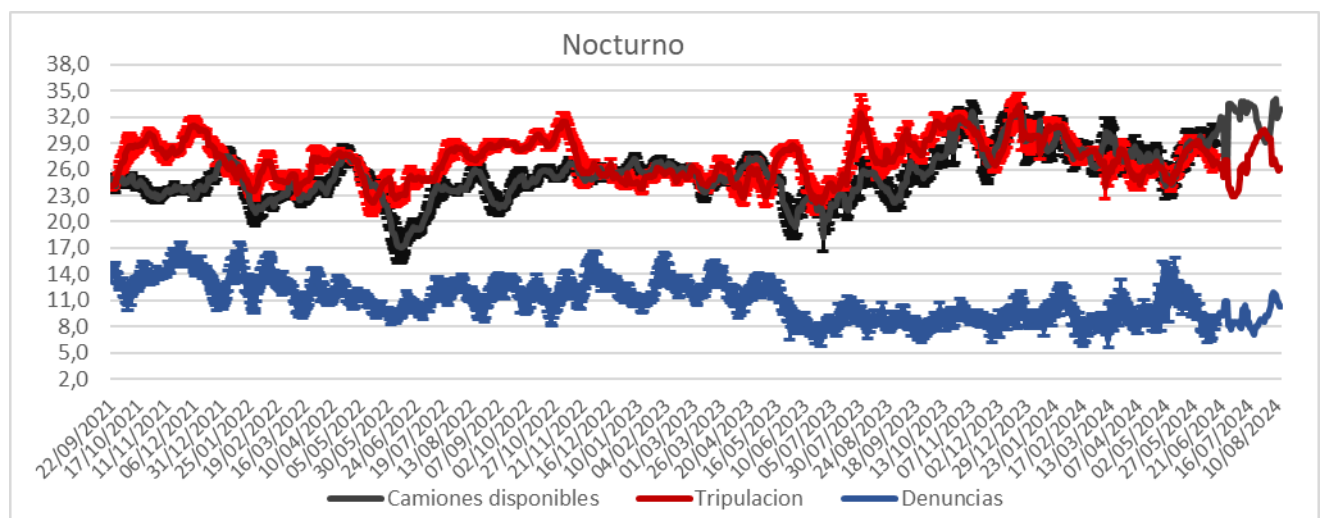
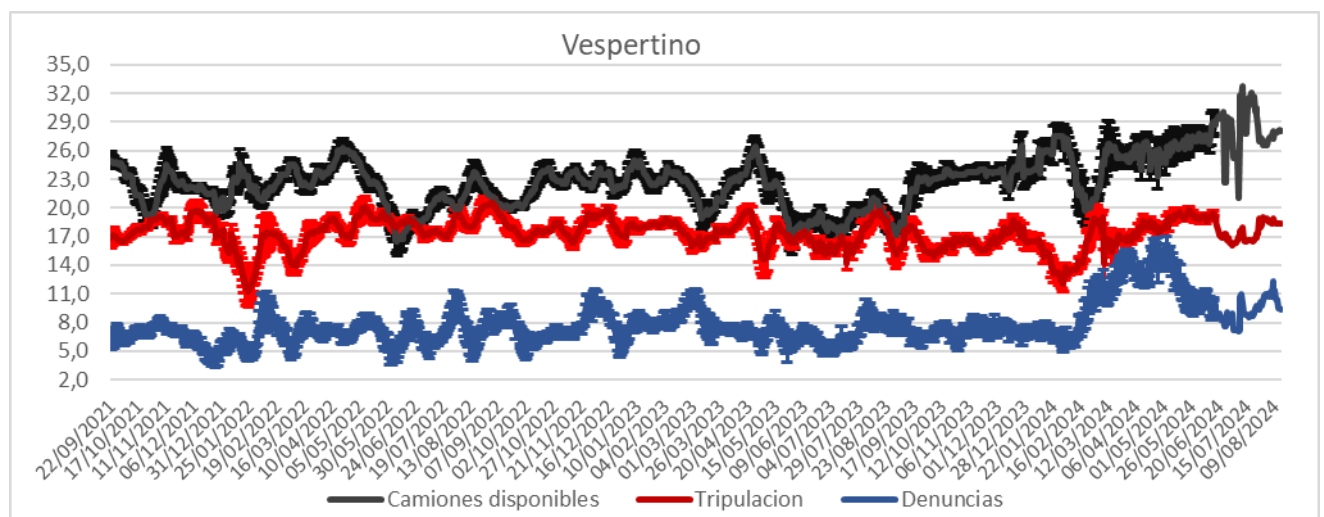
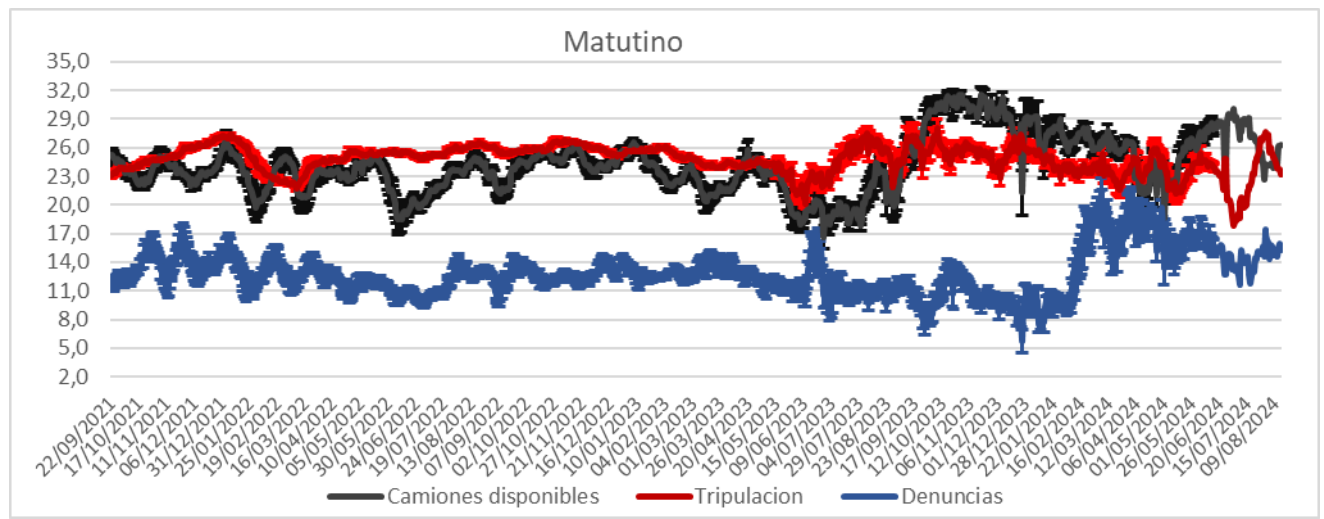
DISPONIBILIDAD POR TURNOS			
14/08/2024	MATUTINO	VESPERTINO	NOCTURNO
CAMIONES	26	24	31
CHOFERES	25	19	32
AUXILIARES	22	20	33
CAMIONES UTILIZADOS	24	15	26
DENUNCIAS DE FALLAS	13	8	9

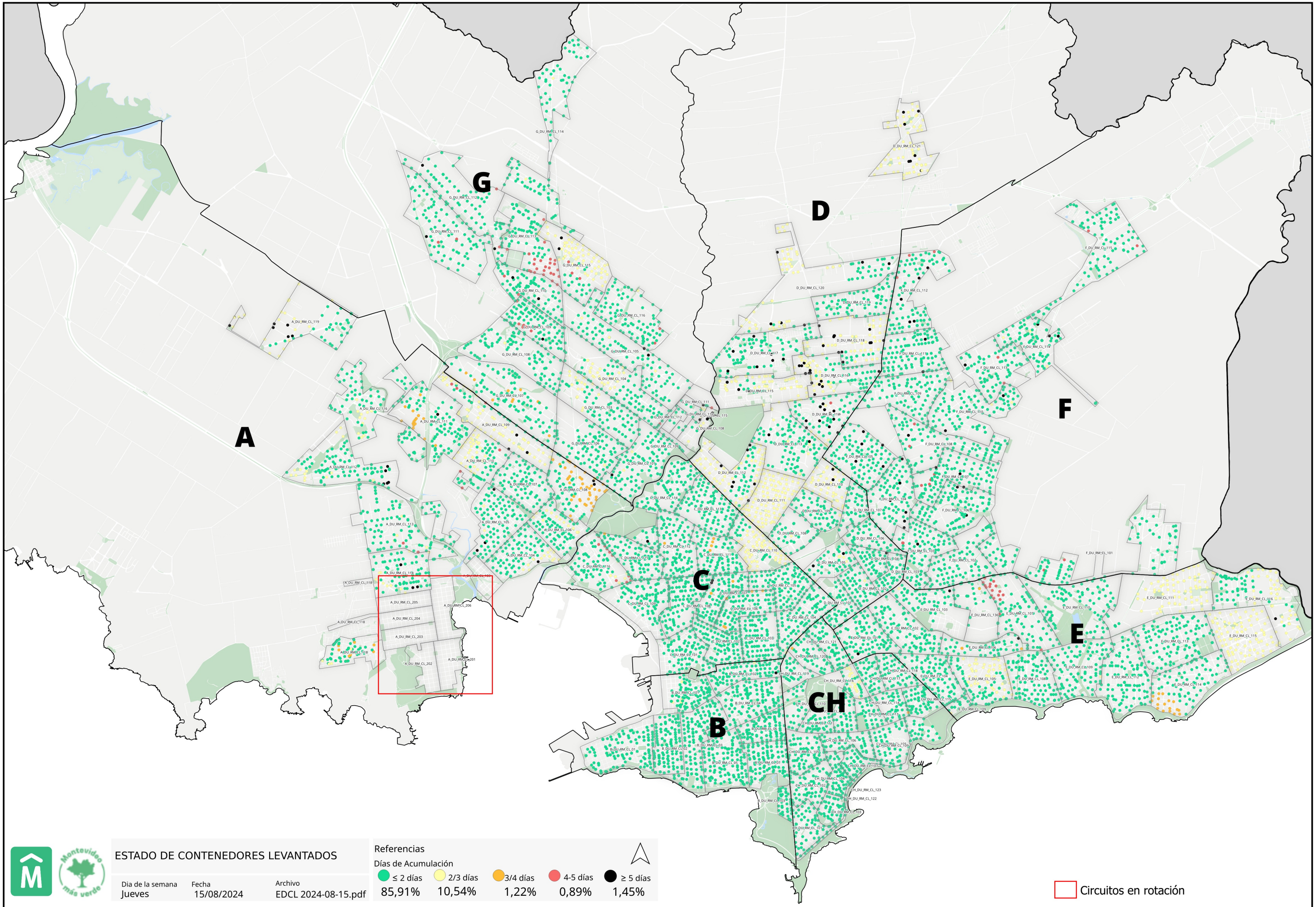
Media móvil 14 días camiones, choferes, auxiliares y denuncias por turno.

	Matutino			Vespertino			Nocturno		
	$\mu$	$\sigma$	$\mu \pm 2\sigma$	$\mu$	$\sigma$	$\mu \pm 2\sigma$	$\mu$	$\sigma$	$\mu \pm 2\sigma$
Camiones	23,9	0,8	[22,25 - 25,46]	28,1	1,0	[26,13 - 30,03]	24,3	1,1	[22,09 - 26,49]
Tripulantes	23,2	1,4	[20,34 - 26,09]	18,4	0,2	[18 - 18,83]	26,3	1,4	[23,41 - 29,2]
Denuncias	15,2	0,7	[13,77 - 16,65]	9,3	0,8	[7,83 - 10,84]	10,4	0,9	[8,56 - 12,16]



Gráficos de camiones, choferes, auxiliares y denuncias por turno.





**ESTADO DE CONTENEDORES LEVANTADOS**

Día de la semana	Fecha	Archivo
Jueves	15/08/2024	EDCL 2024-08-15.pdf

**Referencias**

Días de Acumulación				
● ≤ 2 días	● 2/3 días	● 3/4 días	● 4-5 días	● ≥ 5 días
85,91%	10,54%	1,22%	0,89%	1,45%

   Circuitos en rotación